

足柄消防組合からのお知らせ ～水害に対する備え～

水害による被害を最小限にするためには、日ごろから備えが必要です。毎年、日本各地において、台風や大雨による水害の被害が発生しています。台風の接近や大雨が予想される場合は、危機意識をもって十分に警戒をする必要があります。異常気象の中には、非常に狭い地域の中で短時間に驚異的な大量の雨が降る局地的豪雨(通称：ゲリラ豪雨)があり、このゲリラ豪雨は台風などと違い、事前の予測がつかないことから、河川の急激な増水や道路の冠水など、予期せぬ被害等が発生する恐れがあります。

梅雨から秋雨までの雨の多く降るこれからの時期、床上・床下浸水が起りやすくなるため、大雨の前にゴミや落ち葉が水路や排水溝に詰まっていないか日ごろから点検・清掃しておきましょう。

問合せ 足柄消防組合 消防本部 予防課 TEL74-6663



狩猟免許(わな猟免許)取得費用を補助します

有害鳥獣による農作物の被害防止を図るため、わな猟免許の取得に要する経費の一部を補助金として交付します。

対象者 町内に住所を有し、農業に従事されている方
補助内容 免許取得に要する経費(狩猟免許申請手数料、準備講習会受講者負担金)の1/2の額を補助

手続方法 補助金交付申請書に、狩猟免許試験受験票、領収書、準備講習会受講票の写しを添付し、試験日より1カ月以内に申請してください。

試験期日 第1回 7月20日(水) (受付期間 6月21日～7月5日)
第2回 8月19日(金) (受付期間 7月22日～8月5日)
第3回 9月17日(土) (受付期間 8月24日～9月7日)

試験の申し込み・問合せ

足柄上地域県政総合センター 環境課 TEL83-5111(内線262)

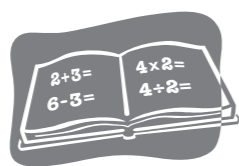
補助金に関する問合せ

環境経済課 環境農林係 TEL83-1228

小・中学校の教科書展示会

平成23年度に使用する教科書の見本を展示します。

日時 6月17日(金)～7月6日(水)
9:00～16:30(土日を除く)
会場 足柄上合同庁舎 別館2階 2A会議室
展示物 小学校用教科書
中学校用教科書
特別支援学校用教科書
問合せ 足柄上教育事務所 指導課 小畑 TEL83-5111(内線521)



食肉による食中毒を予防するために

- 1. 食肉を生で食べない**
食肉は、「新鮮イコール安全」ではありません。
牛、豚、鶏などの家畜の多くが腸内に腸管出血性大腸菌、カンピロバクター、サルモネラ属菌などの食中毒菌を保有しているため、処理の過程で食肉が汚染されている可能性があります。食中毒予防のために、ユッケ、レバ刺し、鶏刺しなどの食肉の生肉を避けることが重要です。
- 2. 食肉は中心部まで十分に加熱する**
食肉に付着した腸管出血性大腸菌、カンピロバクター、サルモネラ属菌などの食中毒菌は、75℃1分以上の加熱で死滅します。肉を焼く時は、食べる箸を使用せず、トングや肉専用の箸を使い、肉の赤がなくなるまでよく加熱してください。
- 3. 食肉は正しく保管する**
細菌が増殖しないよう適切な温度管理を行ってください。
食肉を冷蔵庫で保存する時は、他の食品を汚染しないよう注意してください。
- 4. 食肉からの二次感染を防止する**
食肉を取り扱った手指、器具などは、その都度十分洗い、消毒を行ってください。

問合せ 足柄上保健福祉事務所 生活衛生課 TEL83-5111(内線421～422)

今年の夏至は節電チャレンジ！ ～節電にご協力ください～

趣旨 本格的な夏季を迎える前に、住民・事業者・行政が一体となって節電を行い、大規模停電を回避する取組につなげます。

実施日時 6月22日(水) 13:00～15:00

対象地域 県内全域

重点取組

○町民の皆さん
冷房を使用する場合は通常設定温度を2度上げる。(28度を目安として)または、扇風機に切り替える。

○事業者の皆さん
「ランチシフト※」を実践する。
※電力需要が一時的に少なくなる12:00～13:00は事業活動を継続し、13:00～15:00の間に昼休みを取ることで、電力使用の分散(ピークシフト)につながります。

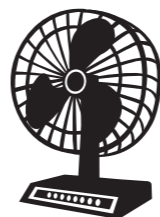
○そのほか、様々な節電の取組も行ってください。

結果公表 節電の取組の結果を速やかに公表します。また、この結果を分析し、夏季における取組につなげてまいります。

問合せ

○節電チャレンジについて
県総務局 企画調整課 TEL045-210-2128
Mail: fml164.a4j@pref.kanagawa.jp

○節電対策について
県環境農政局 地球温暖化対策課 TEL045-210-4065
Mail: agenda21@pref.kanagawa.jp



第25回「ホタルの夕べ」

日時 6月25日(土) 17:00～(小雨決行)
場所 寄・田代マス釣り場手前「ふれあい動物村」駐車場
内容 17:00～ 子どもクイズ・豚汁サービス
ホタルオリジナルグッズ、手作り石けんの販売
18:00～ 「ホタルどっちだクイズ」「寄のホタルのお話」
「水に流せない話」パートⅢ
19:00～ レモングラスによるコーラス
松田童謡唱歌を歌う会(代表 佐藤洋子さん)
19:40～ ホタル鑑賞
※当日は、田代向バス停より20:30発新松田行きの臨時バスが運行します。
主催 寄自然休養村「ホタルを育てる会」
協賛 寄自然休養村「養魚組合」
問合せ 寄自然休養村「ホタルを育てる会」(事務局:有川)
TEL090-5148-2328

高速道路に面した溪流の立入調査について

NEXCO中日本では、高速道路に面した溪流において、土石流など土砂災害発生の危険性を判断するため、立入調査を実施します。

調査期間 平成23年6月下旬から平成24年3月下旬まで
調査箇所 松田町10箇所の溪流(俣渡沢、河南沢、唐沢、定光沢、上毛勝沢、旗矢沢、天神沢、新堀沢、ムジナ沢、榎の木沢)

内容 調査員による観察調査、①地形と地質の観察、②倒木・湧水の発生状況の調査、③土砂の浸食・崩壊・堆積状況の調査を行います。(樹木の伐採や、土砂の持ち出しは行いません)

問合せ 中日本高速道路株式会社(NEXCO中日本)
御殿場保全・サービスセンター
保全計画担当課(竹沢、舌間、中島) TEL0550-82-3100(代表)

油を下水道へ流さないでください

下水道に油を流してしまうと、排水管の「つまり」や「悪臭」の原因となります。大切な下水道を守るために、ご協力をお願いします。

【油の処理方法】

油のついた鍋や食器などは、新聞やキッチンペーパーなどでふき取ってから洗ってください。

多量の油を捨てる場合は、固めた後に、燃えるゴミとして出してください。

問合せ 建設課 上下水道係 TEL83-1227