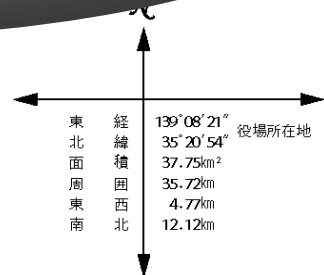


令和4年度

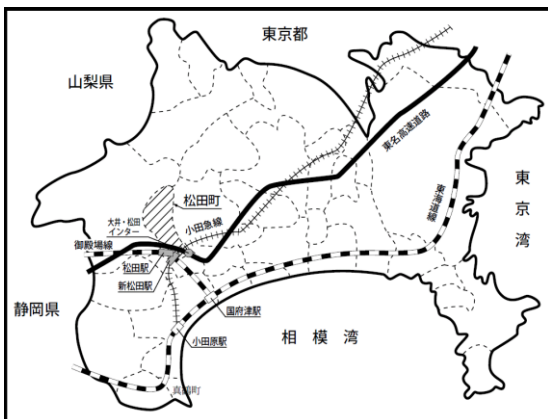
松田町データ集



平成14年4月1日施行の測量法改正による
世界測地系に基づく値です。



松田小学校グラウンド完成・松田小学校校舎建設事業が完了



地域・気象

○地目別面積

R4.1.1現在

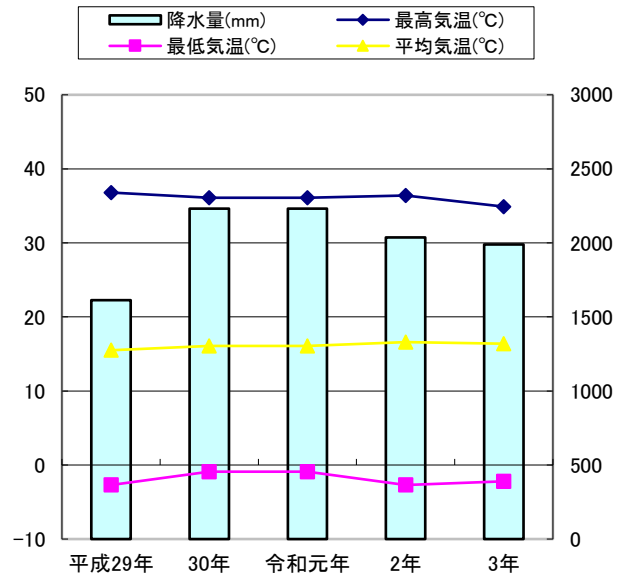
区 分	面 積(km ²)
田	0.125
畑	2.210
山 林	6.379
原 野	0.258
宅 地	1.441
湖 沼	-
そ の 他	1.120
小 計	11.533
非課税地	26.217
総面積	37.75

(資料:固定資産概要調書)



町の花「コスモス」

○気象状況



区分	年度	平成29年	30年	令和元年	2年	3年
最高気温(°C)		36.8	36.4	36.1	36.4	34.9
最低気温(°C)		-2.7	-4.1	-0.9	-2.7	-2.2
平均気温(°C)		15.5	16.7	16.1	16.6	16.4
降水量(mm)		1614.0	1958.0	2232.0	2037.0	1990.0

(資料:小田原市消防本部)

○地域の現況

R4.4.1現在

区 分	面 積(km ²)	全町域比率(%)	
町 域	37.75	100.0%	
都市計画区域	5.71	15.1%	
市街化区域	1.98	5.2%	
用途地域別	第一種中高層住居専用地域	0.56	1.5%
	第一種住居地域	1.24	3.3%
	近隣商業地域	0.09	0.2%
	商業地域	0.06	0.2%
	準工業地域	0.03	0.1%
市街化調整区域	3.73	9.9%	
都市計画区域外	32.04	84.9%	

(資料:まちづくり課)

人口

○人口・世帯数の推移

各年10月1日現在

区分 年	世帯数 (戸)	人口(人)		
		総数	男	女
55年	3,559	12,601	6,151	6,450
60年	3,768	12,904	6,310	6,594
平成2年	3,961	13,097	6,409	6,688
7年	4,249	13,270	6,493	6,777
12年	4,452	12,987	6,347	6,640
14年	4,467	12,772	6,213	6,559
15年	4,489	12,689	6,185	6,504
16年	4,532	12,615	6,159	6,456
17年	4,504	12,384	6,096	6,294
18年	4,503	12,199	6,003	6,196
19年	4,488	11,999	5,910	6,089
20年	4,508	11,846	5,841	6,005
21年	4,528	11,757	5,794	5,963
22年	4,433	11,676	5,753	5,923
23年	4,457	11,695	5,763	5,932
24年	4,489	11,581	5,720	5,861
25年	4,473	11,458	5,658	5,800
26年	4,484	11,280	5,574	5,706
27年	4,538	11,231	5,536	5,695
28年	4,407	11,048	5,448	5,600
29年	4,462	10,982	5,414	5,568
30年	4,553	10,975	5,405	5,570
令和元年	4,580	10,884	5,358	5,526
2年	4,572	10,836	5,404	5,432
3年	4,530	10,616	5,274	5,342

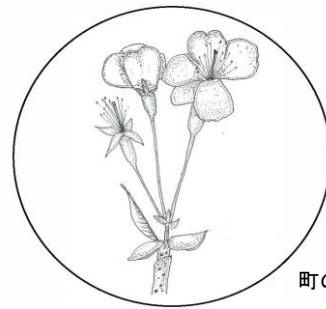
(資料:国勢調査、人口統計調査)

○字別人口・世帯数

R3.10.1現在

区分 字名	世帯数 (戸)	人口(人)		
		総数	男	女
総数	4,857	10,756	5,321	5,435
松田庶子	991	2,314	1,154	1,160
松田惣領	2,621	5,776	2,847	2,929
神山	390	860	413	447
寄	855	1,806	907	899

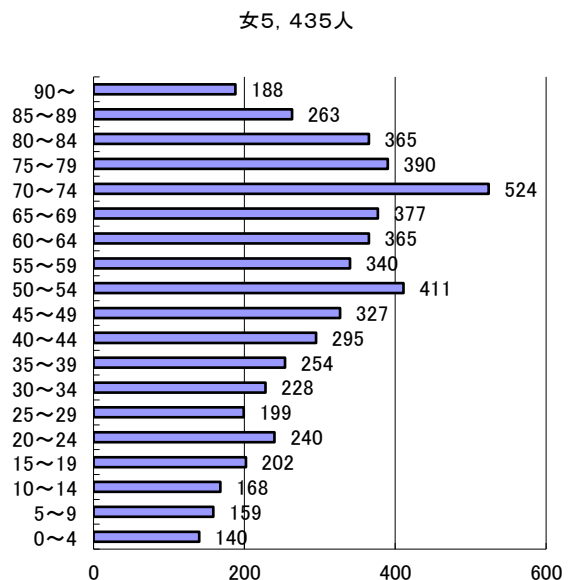
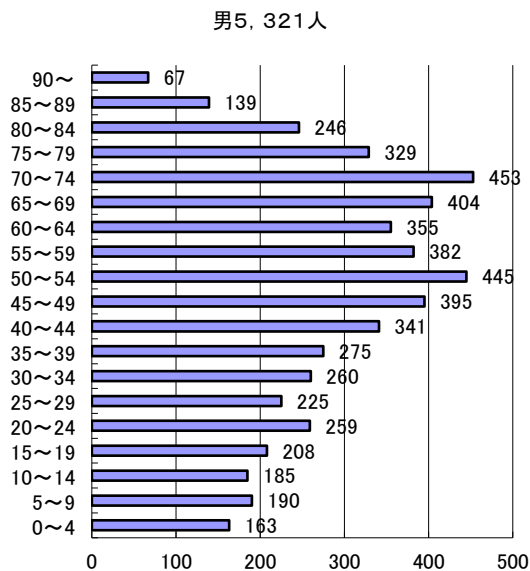
(資料:住民基本台帳)



町の樹(き)「サクラ」

○5歳階級別人口

R3.10.1現在 (資料:住民基本台帳)



産 業

○産業大分類別就業者数の推移

各年10月1日現在(単位:人)

区分	年	平成22年	平成27年	令和2年
総 数		5,709	5,436	5,322
第1次産業		162	157	131
農業		147	142	120
林業・狩猟業		13	13	11
漁業・水産養殖業		2	2	0
第2次産業		1,410	1,306	1,257
鉱業		1	1	2
建設業		362	329	342
製造業		1,047	976	913
第3次産業		3,846	3,728	3,678
卸売・小売業		1,146	1,094	956
金融・保険業		124	101	93
不動産業		72	96	96
運輸・通信業		548	509	363
電気・ガス・熱供給・水道業		72	58	49
サービス業		1,662	1,665	1,898
公務		222	205	223
分類不能の産業		291	245	256

(資料:国勢調査)

○事業所数・従業者数の推移

区分	平成24年		平成26年		平成28年	
	事業所数	従業者数	事業所数	従業者数	事業所数	従業者数
総数	566	3,934	583	3,952	531	3,708
農林漁業	3	37	3	34	2	17
鉱業	-	-	1	3	-	-
建設業	53	375	55	296	47	267
製造業	23	447	26	297	20	315
卸売・小売業	119	620	109	563	98	531
金融・保険業	9	107	9	128	9	111
不動産業 (物品賃貸業)	122	247	123	200	118	201
運輸・通信業	11	296	18	261	14	222
電気・ガス・水道業	1	146	2	120	1	98
サービス業	34	154	31	149	29	125
公務	※1	※	8	334	※	※

※平成24年度経済センサス-活動調査では調査区分なし

(資料:経済センサス(旧事業所・企業統計調査))

○農業産出額の推移(推計)

(単位:百万円)

年	区分	合計	米	麦	雑穀豆類	いも類	野菜	果実	花き	工芸作物 (茶含む)	その他	畜産	加工農産物
平成30年		160	10	-	0	0	20	110	×	10	×	0	-
令和元年		120	10	-	0	0	10	80	0	10	-	-	-
2年		110	10	-	0	0	10	70	0	10	-	-	-
3年		110	0	-	0	0	10	80	0	10	-	-	-

※「0」:単位に満たないもの、「-」:事実のないもの、「×」:秘密保護上統計数値を公表しないもの
(農林水産省 市町村別農業産出額(推計))

○農家戸数・耕地面積の推移

各年2月1日現在

年	区分	総農家数(戸)			専業・兼業別戸数			総耕地面積(ha)			
		販売農家	自給的農家	専業	第1種兼業	第2種兼業	田	畑	樹園地		
平成17年		314	132	182	23	4	105	78.6	14.6	10.1	50.3
22年		293	119	174	28	6	85	72.8	12.7	11.8	46.0
27年		267	109	158	32	6	71	66.1	11.5	18.2	34.8
令和2年		223	85	138	※	※	※	48	8	13	27

※2020年農林業センサスでは調査区分なし

(資料:農林業センサス)

○工業の推移

年	区分	事業所数	従業者数 (人)	製造品出荷額 (百万円)
平成28年		9	273	6,788
29年		9	285	9,089
30年		9	288	9,754
令和元年		9	319	10,376

(資料:工業統計調査)



町の木「ナンテン」

○商業の推移

年	区分	総 数			卸売業			小売業		
		商店数	従業者数 (人)	年間販売額 (百万円)	商店数	従業者数 (人)	年間販売額 (百万円)	商店数	従業者数 (人)	年間販売額 (百万円)
平成14年		166	772	11,204	23	124	3,443	143	648	7,761
16年		158	768	10,828	24	106	3,116	134	662	7,712
19年		143	681	12,746	24	112	5,471	119	569	7,274
24年		106	457	5,601	25	101	1,688	81	356	3,914
28年		83	421	5,244	16	60	1,141	67	361	4,104

※平成19年までは商業統計調査結果、平成24年以降は経済センサス-活動調査結果を資料とする

観光・交通

○小田急線新松田駅

1日平均乗降人員の推移

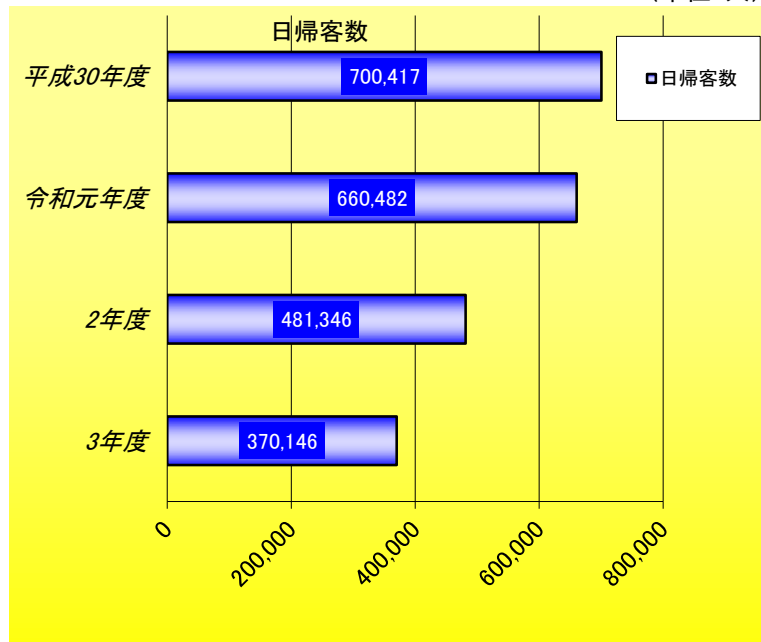
(単位:人)

年度	平成30年度	令和元年度	令和2年度	令和3年度
人員	24,088	22,946	16,447	17,842

(資料:小田急電鉄株)

○入込観光客(推計)の推移

(単位:人)



(資料:観光経済課)

区分 年度	日帰客数 (寄地区)	宿泊客数 (寄地区)	計 (寄地区)
平成30年度	700,417 (200,946)	3,810 (3,810)	704,227 (204,756)
令和元年度	660,482 (214,094)	5,068 (5,068)	665,550 (219,162)
2年度	481,346 (195,512)	2,274 (2,274)	483,620 (197,786)
3年度	370,146 (201,295)	3,598 (3,598)	373,744 (204,893)

調査対象期間(毎年1月～12月)



第24まつだ桜まつり

○まつり・行事

1月14日	道祖神(どんど焼き)・・・集落単位、町内全域	7月31日	寒田神社例大祭
1月18日	延命寺観音例祭・・・新松田駅より徒歩5分	8月9日	延命寺四万八千日(縁日)・・・新松田駅より徒歩5分
1月中旬から2月中旬	寄口ウバイまつり	8月第4土曜日	まつだ観光まつり・あしがら花火大会 ・・・新松田駅より徒歩5分酒匂川町民親水広場ほか
2月中旬から3月中旬	まつだ桜まつり	不定期	秋のドッグランフェスタ・・・バス停代向下車徒歩15分
3月第1土曜日	寄神社例祭・・・バス停寄支所前下車	10月下旬	秋季清流釣り大会 ・・・バス停代向下車徒歩15分
4月2日	神山神社例祭	10月中旬から下旬	秋のハーブフェスティバル(西平畑公園)
4月10日	最明寺例祭	11月第4日曜日	まつだ産業まつり
4月上旬	春季清流釣り大会・・・バス停代向下車徒歩15分	11月下旬から12月下旬	松田きらきらフェスタ(西平畑公園)
5月5日	寄若葉まつり・・・バス停寄下車	12月28日	延命寺歳の市(だるま市)・・・新松田駅より徒歩5分
6月中旬から下旬	春のハーブフェスティバル(西平畑公園)		
6月下旬	ホテルのタベ・・・バス停代向下車徒歩15分 寄七つ星ドッグラン駐車場		

福祉・保健

○国民年金加入状況の推移

基準日:4月末日(単位:人)

年度	第1号被保険者加入者数			
	区分	強制加入	任意加入	合計
令和元年度		1,184	20	1,204
2年度		1,103	16	1,119
3年度		1,091	22	1,113
4年度		1,094	17	1,111

(資料:町民課)

○老齢福祉年金給付状況

基準日:4月1日(単位:人)

年度	区分	受給者数
令和元年度		0
2年度		0
3年度		0
4年度		0

(資料:町民課)

○高齢者の状況

基準日:4月1日

年度	区分	65歳以上 (人)	高齢化率 (%)	介護保険要介護 (要支援)認定者数(人)
令和元年度		3,714	33.3	574
2年度		3,718	33.7	564
3年度		3,734	34.5	585
4年度		3,750	35.1	611

(資料:福祉課)

○国民健康保険診療所利用状況

(単位:人)

年度	区分	延べ患者数
平成30年度		6,963
元年度		7,195
2年度		7,011
3年度		4,113

(資料:町民課)

○がん検診実施状況

(単位:人)

年度	区分	大腸	胃	子宮	乳	肺
令和元年度	受診者数	844	491	240	268	850
	要精密検査者数	44	42	10	27	25
2年度	受診者数	864	464	272	289	876
	要精密検査者数	64	30	3	6	35
3年度	受診者数	920	500	231	263	937
	要精密検査者数	87	24	0	8	44

(資料:子育て健康課)

○国民健康保険の現況

R4.4.1現在

被保険者数	2,422
加入世帯数	1,598

(資料:町民課)

○後期高齢者医療制度の現況

R4.4.1現在

被保険者数	1,969
-------	-------

(資料:町民課)

○母子保健健康診査実施状況

(単位:人)

年度	区分	乳児		幼児	
		3~4か月児	10~11か月児	1歳6か月児	3歳児
		集団健康診査	医療機関委託	集団健康診査	集団健康診査
令和元年度	対象者数	56	81	77	68
	受診者数	57	74	75	68
2年度	対象者数	51	55	59	71
	受診者数	50	43	60	75
3年度	対象者数	48	65	50	71
	受診者数	47	52	50	70

(資料:子育て健康課)

生活環境

〇し尿処理状況の推移

基準日(人口):10月1日

年度	区分 行政区域内人口 (人)	総数 (kℓ)	し尿処理 (kℓ)	浄化槽汚泥 (kℓ)
令和元年	10,884	1,537	135	1,402
2年	10,840	1,348	117	1,231
3年	10,616	1,331	122	1,209

(資料:環境上下水道課)

〇ごみ処理状況の推移

基準日(人口):10月1日

年度	区分 収集人口 (人)	年間収集量 (t)	一日当たり平均 収集量(t)	処理別量	
				焼却(t)	埋立(t)
令和元年	10,884	3,556	9.74	2,697	236
2年	10,840	3,458	9.45	2,603	227
3年	10,616	3,280	8.99	2,480	203

(資料:環境上下水道課)

〇町営水道施設別現況

R4.4.1現在

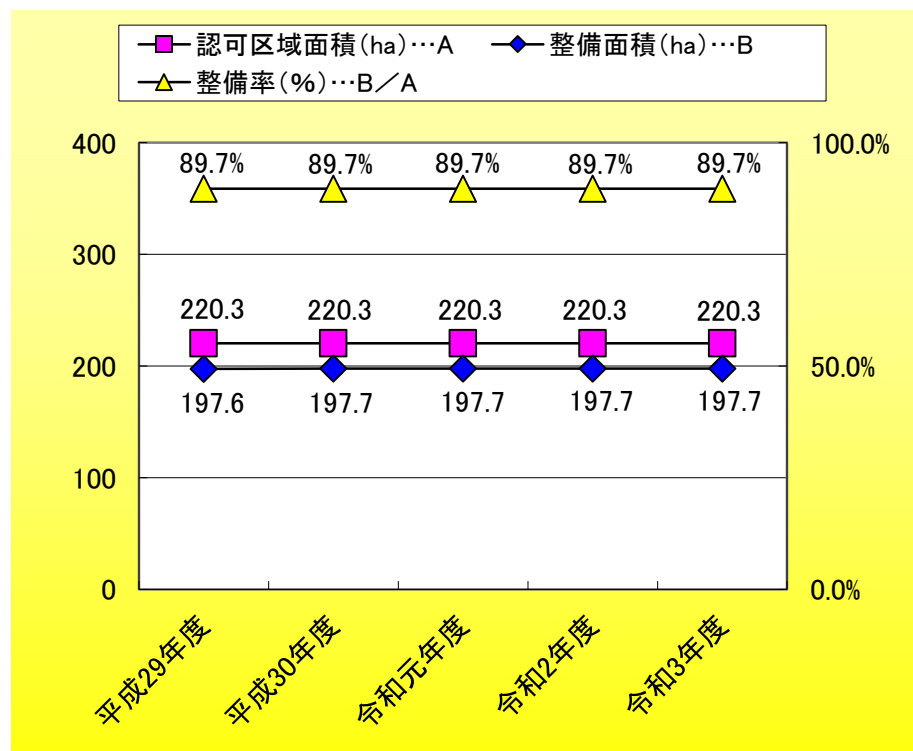
内容別	施設別 上水道	寄簡易水道
一日最大給水量(m ³)	4,112	520
給水区域内人口(人)	8,875	1,491
給水人口(人)	8,852	1,471
給水世帯(世帯)	4,023	718

(資料:環境上下水道課)

〇公共下水道整備状況

基準日:4月1日

(資料:環境上下水道課)



土木・建築

○町道の整備現況

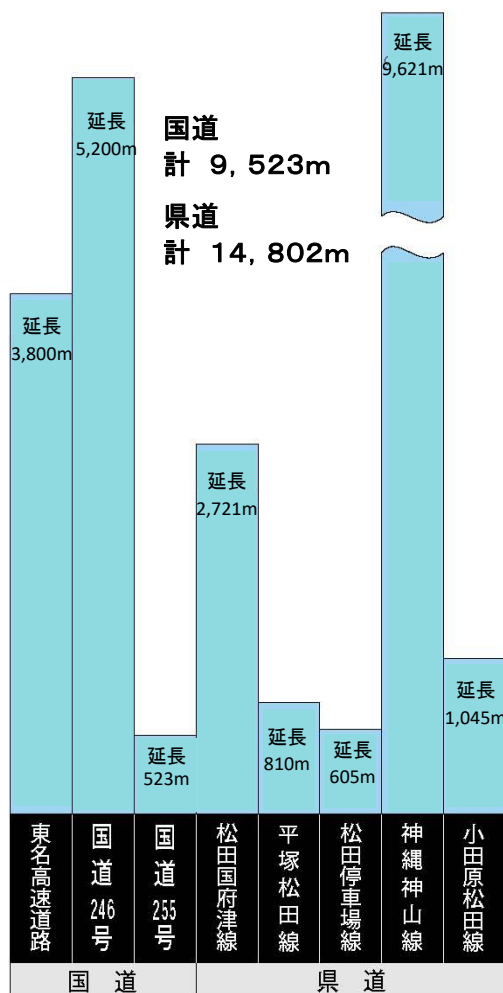
R4.4.1現在

区分	1級	2級	その他
実延長(m)	19,185.8	4,130.0	38,167.9
面積(m ²)	98,870.0	21,206.0	193,883.0
改良済延長(m)	14,703.5	2,745.4	28,792.8
改良率(%)	76.6	66.4	75.4
舗装済延長(m)	18,988.2	4,010.5	37,360.7
舗装率(%)	98.9	97.1	97.8

(資料:道路施設現況調査)

○国県道の現況

R4.4.1現在



○開発行為協定締結状況

各年4.1現在

年度	申請		協定締結	
	件数	面積(m ²)	件数	面積(m ²)
平成30年度	1	777.38	1	777.38
令和元年度	3	2,046.47	3	2,046.47
2年度	4	3,215.96	1	801.88
3年度	2	6,834.31	1	5,828.31

※まちづくり条例による開発協議

(資料:まちづくり課)

○建築確認申請取扱件数の推移

各年4.1現在

年度	平成30年度		令和元年度		令和2年度		令和3年度	
	松田	寄	松田	寄	松田	寄	松田	寄
専用住宅	18	2	9	3	11	3	11	2
併用住宅	0	0	1	0	0	0	0	0
共同住宅	2	0	0	0	2	0	2	0
工場	0	0	0	1	0	0	1	0
事務所	0	0	0	0	0	0	0	0
倉庫物置	0	1	0	0	1	0	1	1
その他	0	0	0	0	0	0	0	0
計	20	3	10	4	14	3	15	3

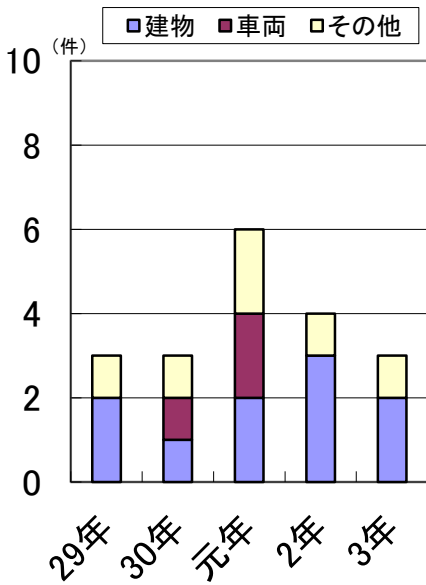
※町経由届出分

(資料:まちづくり課)

治安・災害

○火災発生件数の推移

(資料:小田原市消防本部)



○救急出動状況

(単位:件)

年		平成29年	30年	令和元年	2年	3年
区分	計	715	719	769	646	585
	火災	4	3	7	2	3
	自然災害	0	0	1	0	0
	水難	0	0	0	0	1
	交通事故	38	47	37	41	34
	労働災害	6	2	5	3	6
	運動競技	5	5	6	3	7
	一般負傷	106	91	112	107	88
	加害	1	5	1	3	2
	自損行為	3	8	2	5	7
	急病	399	425	475	381	353
	その他	153	133	123	101	84
	不搬送	81	72	72	60	79

※不搬送:患者拒否、傷病者なし ほか

(資料:小田原市消防本部)

○交通事故発生件数の推移

年	区分	件数	死者	負傷者	歩行者事故	自転車事故
平成29年		38	0	46	8	4
30年		39	0	45	7	1
令和元年		31	0	38	6	0
2年		24	0	31	3	3
3年		23	0	31	3	1

(資料:松田警察署)



町の鳥「セグロセキレイ」

○消防団の現況

R4.4.1現在(単位:人)

分団数	7
団長	1
副団長	3
分団長	7
副分団長	7
部長	7
班長	15
団員	64
計	111

(資料:総務課)



長寿命化改修工事を行った松田町消防団第6分団詰所と
小型動力ポンプ式ワンボックスタイプ積載車

教育・生涯学習

○幼児教育施設の現況

R4.5.1現在

園名	松田幼稚園	寄幼稚園
敷地面積(m ²)	3,452	1,759
建物面積(m ²)	1,154	430
定数(人)	150	24
学級数	6	3
園児数(人)	106	9
職員数(人)	9	3

(資料:学校基本調査・公立学校施設台帳)

○義務教育施設の現況

R4.5.1現在

学校名	松田小学校	寄小学校	松田中学校
敷地面積(m ²)	10,924	7,248	16,776
建物面積(m ²)	6,272	4,004	8,309
学級数	18	5	8
児童・生徒数(人)	396	23	200
県費職員数(人)	30	12	21
町費職員数(人)	0	0	0

(資料:学校基本調査・公立学校施設台帳)

○児童館施設の現況

施設名	建築年月日	面積(m ²)	構造
河内児童センター	S57.12.15	165.17	鉄骨造2階建
湯の沢児童センター	S55.3.15	89.10	木造平屋建

(資料:総務課)

○町指定文化財一覧表

R4.4.1現在

番号	種別	名称	所在地・所有者他	備考	指定年月日
1	彫刻	十一面観音菩薩立像	松田庶子1035 長谷観音堂	平安時代、一木造	S46.4.1
2	"	薬師如来座(坐)像	松田惣領2160 延命寺観音堂	鎌倉時代初期、木造、寄木造、体内仏1基	S46.4.1
3	"	薬師如来立像	同上	室町時代前期、木造、一木造、体内仏1基	S46.4.1
4	"	聖観音菩薩立像	同上	鎌倉時代後期、木造、一木造、体内仏1基	S46.4.1
5	"	阿弥陀如来立像	松田庶子559-9 庶子自治会(町民文化センター)	室町時代後期、木彫、檜の一木刳造、漆箔	H9.3.26
6	工芸	御神宝椀	松田惣領1767 寒田神社	弥生時代後期(1組)	S48.12.1
7	"	直刀及び鎌(やじり)	松田庶子435 諏訪修一氏	奈良時代、直刀5うち大刀2小刀3、大刀鏝1、小刀鏝1、鎌14	S46.4.1
8	"	四耳壺(しじこ)	大蔵院松島明夫氏(県立博物館)	鎌倉時代前期、四ツ耳付円錐形	S46.4.1
9	"	三耳壺(さんじこ)	大蔵院松島明夫氏(県立博物館)	鎌倉時代、三ツ耳付円錐形	S46.4.1
10	"	長味壺(ちょうみつぼ)	大蔵院松島明夫氏(県立博物館)	鎌倉時代後期、古常滑	S46.4.1
11	無形民俗文化財	松田町大名行列	松田町大名行列保存会	江戸時代の小田原藩11万3,000石の格式(明治より)	S46.6.10
12	"	寄祭囃子	寄祭囃子保存会	毎年3月第1土曜日 寄神社の祭礼に伴う祭囃子、4つの屋台で演奏	S59.5.23
13	史跡	寒田神社	松田惣領1767	仁徳天皇3年創建(相模古風土記)	S46.4.1
14	"	松田城址	松田庶子城山地区	鎌倉時代、山城跡、面積5~6ha南北に瓢箪形	S46.4.1
15	"	最明寺跡	松田山山頂付近	承久の頃、加藤源延開山 文明年間現在の 大井町に移る	S46.4.1
16	"	古代瓦焼窯跡	最明寺史跡公園内(松田庶子唐沢より移築)	奈良時代、8段の登り窯式古代瓦焼窯を移築	S46.4.1
17	"	縄文時代竪穴式敷石住居跡	松田庶子860 渋谷昌宏氏	縄文時代、敷石住居跡(土器破片及び石器、木炭)	S46.4.1
18	天然記念物	大杉	寄2537 寄神社境内	幹6m、高さ30m、樹齢500~600年	S46.4.1

(資料:教育課)

○地域集会施設の現況

R4.4.1現在

施設名	建築年月日	面積(m ²)	構造
宮地多目的集会施設	S60.3.25	62.10	木造平屋建
田代地域 "	S62.3.20	123.53	"
宇津茂地域 "	S63.3.23	97.50	"
城山地域 "	S63.3.25	122.83	"
松田町介護予防生活支援拠点施設 (谷戸地域集会施設)	H29.3.30	147.40	"
仲町屋地域集会施設	H元.1.20	194.21	鉄骨造2階建
宮前地域 "	H元.8.22	142.76	"
弥勒寺多目的 "	H元.12.15	165.61	木造平屋建
かなん沢・中里地域 "	H2.11.30	165.61	木造2階建
仲町地域 "	H3.12.24	107.66	木造平屋建
中山地域 "	H6.3.25	66.10	"
店屋場地域 "	H11.10.29	159.89	木造2階建
中丸地域 "	H13.9.30	125.59	"
茶屋地域 "	H14.12.20	136.74	木造平屋建
神山地域 "	H17.12.6	197.08	鉄骨造2階建
沢尻地域 "	H21.3.24	179.73	木造2階建
虫沢地域 "	H23.3.25	153.69	木造平屋建
萱沼地域 "	H29.3.30	90.89	"
町屋地域 "	H24.4.1	217.08	鉄骨造2階建
大寺地域 "	H24.3.29	85.34	木造平屋建
土佐原地域 "	R元.3.3	64.59	木造平屋建

(資料:総務課)

○生涯学習センター（旧：町民文化センター）利用状況

施設名称	平成30年度		令和元年度		令和2年度		令和3年度	
	件数(件)	利用人員(人)	件数(件)	利用人員(人)	件数(件)	利用人員(人)	件数(件)	利用人員(人)
ホー ル	54	7,882	56	8,946	38	1,578	82	4,364
リハーサル室	249	3,533	212	3,720	202	5,185	227	3,836
練習室	686	6,485	590	8,054	491	5,750	544	5,959
計	989	17,900	858	20,720	731	12,513	853	14,159
展示ホール	630	20,054	485	17,625	225	6,746	233	8,247
第1学習室	—	—	—	—	—	—	—	—
第2学習室	350	3,432	313	3,209	98	2,556	155	3,653
調理実習室	72	1,131	77	1,010	36	771	40	1,049
大会議室	240	3,040	277	3,857	122	1,477	117	2,037
第1会議室	186	1,535	225	2,740	47	295	131	1,558
第2会議室	53	196	62	689	16	50	45	565
和室	77	599	74	514	43	461	63	1,082
計	1,608	29,987	1,028	12,019	362	5,610	551	9,944
合計	2,597	47,887	1,886	32,739	1,093	18,123	1,404	24,103

(資料:教育課)

○町立図書館利用状況

年度	区分	蔵書冊数(冊)		登録者数(人)		貸出冊数(冊)	
		児童	一般	児童	一般	児童	一般
平成30年度		23,472	51,231	294	5,581	13,778	26,507
令和元年度		23,131	49,971	297	5,756	6,300	23,566
2年度		23,297	50,251	319	5,862	8,191	16,775
3年度		23,332	50,556	425	5,950	5,575	21,032

(資料:教育課)

○生涯スポーツ施設及び学校体育施設開放利用状況

施設名称	平成30年度		令和元年度		令和2年度		令和3年度	
	件数(件)	利用人員(人)	件数(件)	利用人員(人)	件数(件)	利用人員(人)	件数(件)	利用人員(人)
松田町体育館	1,102	15,943	933	15,262	869	9,582	911	12,761
酒匂川町民親水広場	210	10,742	212	37,630	338	10,561	316	11,066
神山ふれあい広場	37	1,036	28	1,098	106	2,835	86	1,634
松田小学校体育館	269	4,394	265	3,619	77	1,036	106	1,769
松田中学校体育館(1F)	371	5,376	357	4,869	219	2,406	357	4,399
松田中学校体育館(2F)	274	5,291	275	5,105	131	1,302	206	2,215
寄中学校体育館	209	2,854	212	3,302	183	2,182	275	2,685
松田小学校運動場	21	1,021	265	3,619	22	572	0	0
松田中学校運動場	0	0	0	0	0	0	0	0
松田中学校運動場 ナイター施設(テニスコート含)	156	3,050	161	4,674	94	1,792	96	1,590
寄中学校運動場	1	30	0	0	0	0	1	30
寄テニスコート	177	1,681	172	1,554	172	1,520	348	2,451
酒匂川健康ふれあい広場	197	13,273	234	13,304	0	0	—	—
みやま運動広場	73	3,463	59	3,514	56	1,349	77	2,344
計	3,097	68,154	3,173	97,550	2,267	35,137	2,779	42,944

(資料:教育課・観光経済課)

選挙

○選挙人名簿登録者数

各年3月1日現在(単位:人)

区分	男	女	計
令和2年度	4,771	4,900	9,671
令和3年度	4,710	4,860	9,570
令和4年度	4,634	4,799	9,433
第1投票区	705	770	1,475
第2投票区	1,408	1,472	2,880
第3投票区	1,205	1,196	2,401
第4投票区	470	509	979
第5投票区	51	51	102
第6投票区	346	338	684
第7投票区	165	173	338
第8投票区	149	129	278
第9投票区	135	161	296

(資料:選挙管理委員会)



町の音(メロディー)

○選挙の投票状況

区分	当日の有権者(人)			投票者数(人)			投票率(%)			
	男	女	計	男	女	計	男	女	計	
衆議院議員	平成24.12.16 小選挙区	4,912	5,068	9,980	3,218	3,299	6,517	65.51	65.09	65.30
		4,912	5,068	9,980	3,217	3,299	6,516	65.49	65.09	65.29
	平成26.12.14 小選挙区	4,806	4,968	9,774	2,860	2,928	5,788	59.51	58.94	59.22
		4,806	4,968	9,774	2,860	2,928	5,788	59.51	58.94	59.22
	平成29.10.22 小選挙区	4,841	4,975	9,816	2,831	2,893	5,724	58.48	58.15	58.31
		4,841	4,975	9,816	2,830	2,893	5,723	58.46	58.15	58.30
令和3.10.31 小選挙区	4,637	4,807	9,444	2,840	2,945	5,785	61.25	61.26	61.26	
	4,637	4,807	9,444	2,840	2,945	5,785	61.25	61.26	61.26	
参議院議員	平成25.7.21 選挙区	4,896	5,059	9,955	2,957	3,055	6,012	60.40	60.39	60.39
		4,896	5,059	9,955	2,957	3,055	6,012	60.40	60.39	60.39
	平成28.7.10 選挙区	4,880	5,039	9,919	2,863	2,976	5,839	58.67	59.06	58.87
		4,880	5,039	9,919	2,863	2,976	5,839	58.67	59.06	58.87
	令和元.7.21 選挙区	4,816	4,925	9,741	2,558	2,579	5,137	53.11	52.37	52.74
		4,816	4,925	9,741	2,558	2,579	5,137	53.11	52.37	52.74
県知事	平成23.4.10	4,870	5,046	9,916	2,497	2,644	5,141	51.27	52.40	51.85
	平成27.4.12	4,741	4,904	9,645	1,727	1,796	3,523	36.43	36.62	36.53
	平成31.4.7	4,739	4,858	9,597	2,012	2,128	4,140	42.46	43.80	43.14
県議会議員	平成23.4.10 無投票									
	平成27.4.12 無投票									
	平成31.4.7	4,739	4,858	9,597	2,003	2,120	4,123	42.27	43.64	42.96
町長	平成25.9.8	4,836	4,997	9,833	3,106	3,430	6,536	64.23	68.64	66.47
	平成29.9.10	4,801	4,938	9,739	2,777	3,070	5,847	57.84	62.17	60.04
	令和4.9.5	4,607	4,768	9,375	2,965	3,186	6,151	64.36	66.82	65.61
町議会議員	平成23.9.25 無投票									
	平成27.9.13	4,734	4,921	9,655	2,943	3,282	6,225	62.17	66.69	64.47
	令和元.9.8 無投票									

(資料:選挙管理委員会)

財 政

○年度別各会計歳入歳出決算額

(単位:千円)

会計別	年度	平成30年度	令和元年度	令和2年度	令和3年度
	歳入 歳出				
一 般 会 計	歳入	4,924,105	4,649,575	7,013,770	7,152,708
	歳出	4,744,053	4,409,551	6,631,792	6,626,798
国民健康保険事業特別会計	歳入	1,447,758	1,293,806	1,222,814	1,240,894
	歳出	1,408,550	1,212,718	1,145,336	1,181,242
国保診療所事業特別会計	歳入	73,922	72,563	67,190	60,487
	歳出	60,761	56,457	49,895	47,958
上水道事業会計	歳入	179,350	166,746	194,651	157,578
	歳出	150,238	148,771	179,478	142,212
寄簡易水道事業特別会計	歳入	49,147	38,707	59,050	46,514
	歳出	44,291	33,528	50,990	41,519
下水道事業特別会計	歳入	317,781	309,006	270,572	255,182
	歳出	302,688	300,474	255,437	236,143
介護保険事業特別会計	歳入	1,083,129	1,096,809	1,143,341	1,139,728
	歳出	993,624	1,014,769	1,076,166	1,088,297
用地取得特別会計	歳入	21,935	21,907	21,878	21,850
	歳出	21,867	21,838	21,810	21,782
後期高齢者医療特別会計	歳入	183,226	182,007	186,748	187,632
	歳出	171,473	177,525	182,033	182,224
合 計	歳入	8,280,352	7,831,126	10,180,014	10,262,573
	歳出	7,897,545	7,375,631	9,592,936	9,568,175

※各会計ごとの数値と合計欄は、端数処理により一致しないことがあります。

(資料:政策推進課)

行政・議会

町 長 本山 博幸

副町長 田代 浩一

教育長 浄泉 和幸

R4.4.1現在

議 長 飯田 一

副議長 井上 栄一

議 員 唐澤 一代

古谷 星工人

内田 晃

平野 由里子

田代 実

南雲 まさ子

中野 博

齋藤 永

寺嶋 正

大館 秀孝

(議席順) R4.4.1現在

○町職員数

R4.4.1現在(単位:人)

区 分	定数	実数
町長の事務部局	89	84
公営企業管理者の事務部局	5	3
議会事務局	2	2
教育委員会	事務局	22
	学 校	
計	119	111

(資料:総務課)