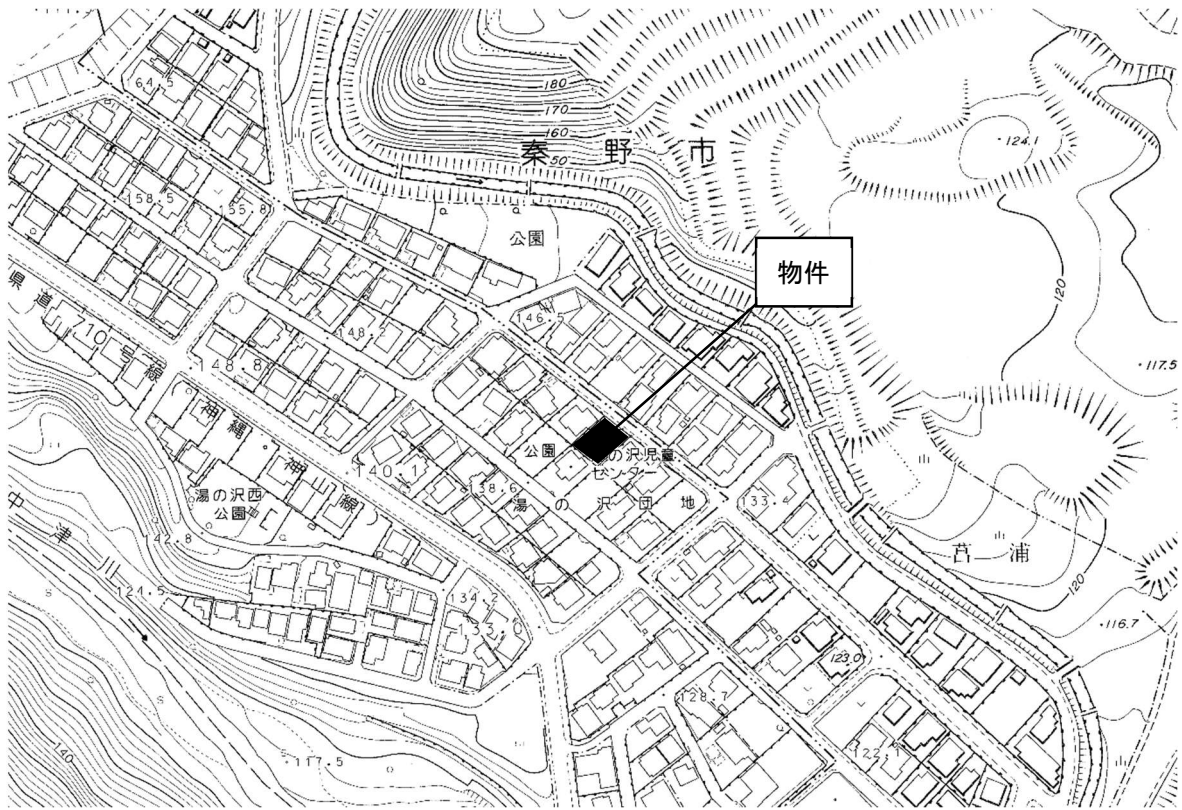


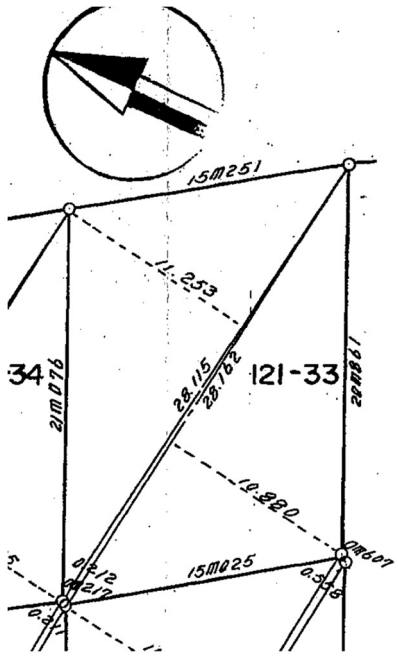
物 件 調 書

所在地		松田町寄字二番 1 2 1 番 3 3					
住居表示		—					
地 積		(登記) 314.37 m ²	地 目	宅地	形 状	長方形	
接面道路の幅員及び構造		敷地北東側で幅員約 6.8m の舗装市道（建築基準法第 42 条第 1 項第 1 号）に約 15m 接する。 一部段差あり。					
法令等に基づく制限	都市計画法・建築基準法		都市計画区域外				
	用途地域		—				
	建蔽率		50%		容積率		100%
	その他規制						
	文化財保護法		埋蔵文化財包蔵地域の有無		無		
その他の法律							
私道の負担等に関する事項		負担の有無	無	供給処 理施設 の状況	電 気	東京電力エナジーパートナー（株）	
		負担の内容	無		上水道	引込有	秦野市上下水道局
					下水道	公共樹有	松田町環境上下水道課
					都市ガス	無	
交通機関		鉄 道		小田急小田原線新松田駅まで約 3.7km 〃 渋沢駅まで約 4.3km			
		バ ス		富士急行バス湯の沢団地前停留所まで約 170m			
参考事項		<p>○敷地内に、フェンス、ブロック積み、石積み等の工作物がありますが、現状有姿での引渡しとなります。</p> <p>○地中埋設物調査、地盤調査、土壌汚染調査は実施していません。</p> <p>○本土地の位置する湯の沢地区には、「湯の沢団地建築規約」があり、一戸建てや併用住宅に用途が規定されています。また、建蔽率 50%、容積率 80%などの建築物制限されています。</p> <p>○過去に建物があり、温泉の源泉がありましたが、平成 19 年「温泉ゆう出路廃止届」が出ており廃止されております。地中に基礎や配管が残地されている可能性があります。</p>					

位置図



明細図



121-33	
28.162×10.880	$= 306.4025$
28.162×0.212	$= 5.9703$
28.115×11.253	$= 316.3780$
合計	628.7508
$\frac{1}{2}$	314.3754

参考写真

