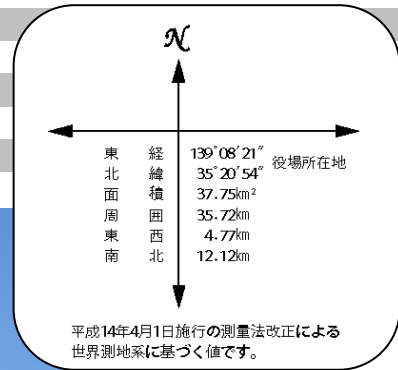
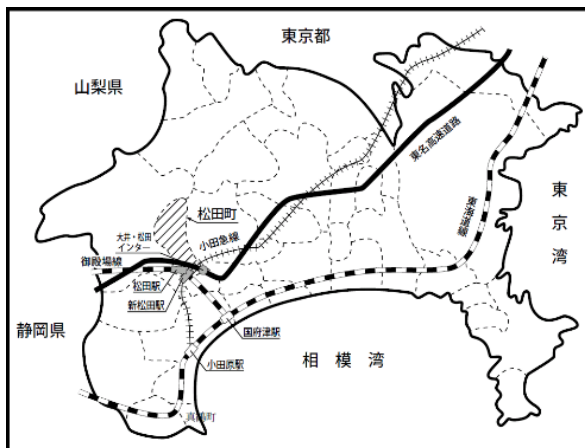


令和5年度

松田町データ集



AIオンデマンドバス「のるーと足柄」実証実験開始(R5.10～)



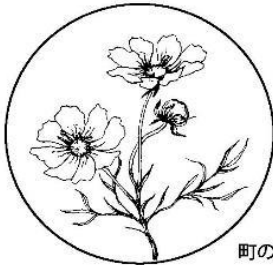
地域・気象

○地目別面積

R5.1.1現在

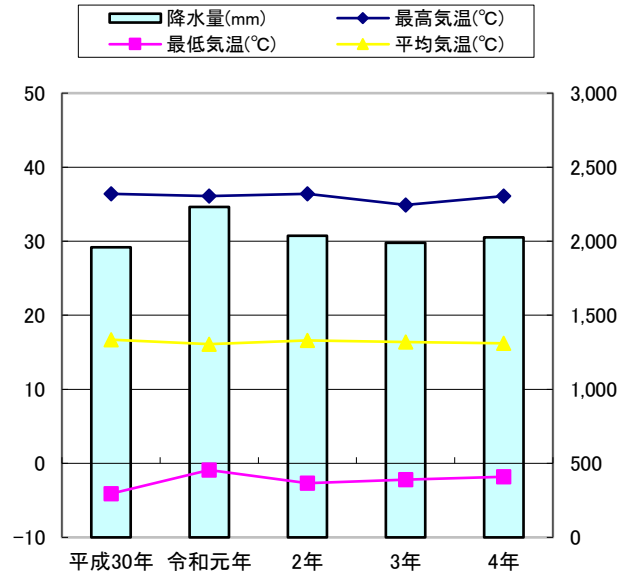
区 分	面 積(km ²)
田	0.124
畑	2.206
山 林	6.569
原 野	0.318
宅 地	1.448
湖 沼	-
そ の 他	0.975
小 計	11.640
非課税地	26.11
総面積	37.75

(資料:固定資産概要調書)



町の花「コスモス」

○気象状況



区分	年度	平成30年	令和元年	2年	3年	4年
最高気温(°C)		36.4	36.1	36.4	34.9	36.1
最低気温(°C)		-4.1	-0.9	-2.7	-2.2	-1.8
平均気温(°C)		16.7	16.1	16.6	16.4	16.2
降水量(mm)		1,958	2,232	2,037	1,990	2,026

(資料:小田原市消防本部)

○地域の現況

R5.4.1現在

区 分	面 積(km ²)	全町域比率(%)	
町 域	37.75	100.0%	
都市計画区域	5.71	15.1%	
市街化区域	1.98	5.2%	
用途地域別	第一種中高層住居専用地域	0.56	1.5%
	第一種住居地域	1.24	3.3%
	近隣商業地域	0.09	0.2%
	商業地域	0.06	0.2%
	準工業地域	0.03	0.1%
市街化調整区域	3.73	9.9%	
都市計画区域外	32.04	84.9%	

(資料:まちづくり課)

人 口

○人口・世帯数の推移

各年10月1日現在

区分 年	世帯数 (戸)	人口(人)		
		総数	男	女
55年	3,559	12,601	6,151	6,450
60年	3,768	12,904	6,310	6,594
平成2年	3,961	13,097	6,409	6,688
7年	4,249	13,270	6,493	6,777
12年	4,452	12,987	6,347	6,640
15年	4,489	12,689	6,185	6,504
16年	4,532	12,615	6,159	6,456
17年	4,504	12,384	6,096	6,294
18年	4,503	12,199	6,003	6,196
19年	4,488	11,999	5,910	6,089
20年	4,508	11,846	5,841	6,005
21年	4,528	11,757	5,794	5,963
22年	4,433	11,676	5,753	5,923
23年	4,457	11,695	5,763	5,932
24年	4,489	11,581	5,720	5,861
25年	4,473	11,458	5,658	5,800
26年	4,484	11,280	5,574	5,706
27年	4,538	11,231	5,536	5,695
28年	4,407	11,048	5,448	5,600
29年	4,462	10,982	5,414	5,568
30年	4,553	10,975	5,405	5,570
令和元年	4,580	10,884	5,358	5,526
2年	4,572	10,836	5,404	5,432
3年	4,530	10,616	5,274	5,342
4年	4,516	10,477	5,203	5,274

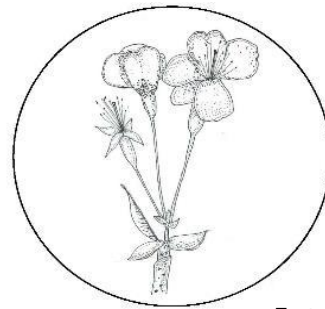
(資料:国勢調査、人口統計調査)

○字別人口・世帯数

R4.10.1現在

区分 字名	世帯数 (戸)	人口(人)		
		総数	男	女
総数	4,841	10,617	5,250	5,367
松田庶子	991	2,291	1,153	1,138
松田惣領	2,604	5,703	2,813	2,890
神山	387	841	402	439
寄	859	1,782	882	900

(資料:住民基本台帳)



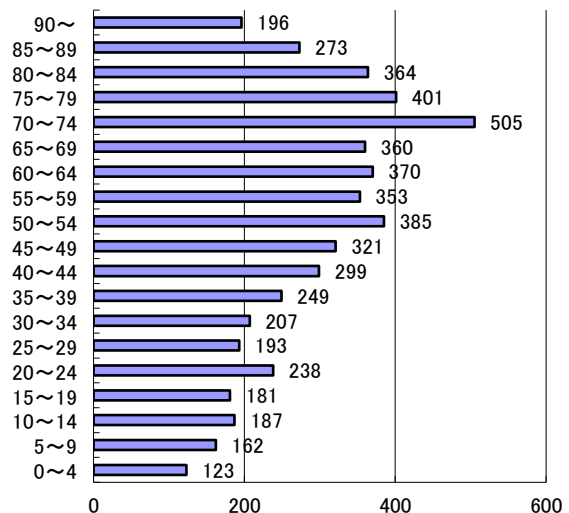
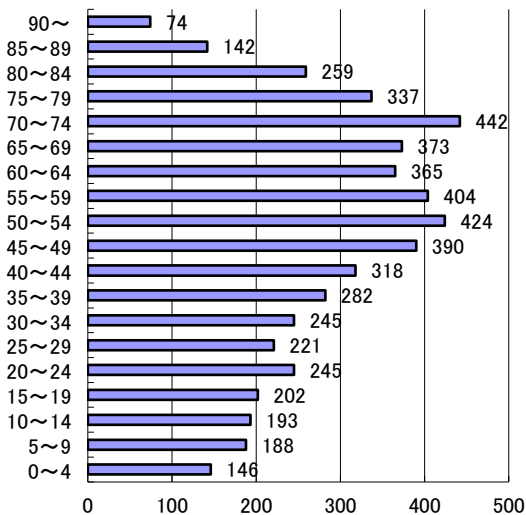
町の樹(き)「サクラ」

○5歳階級別人口

R4.10.1現在 (資料:住民基本台帳)

男5, 250人

女5, 367人



産 業

○産業大分類別就業者数の推移

各年10月1日現在(単位:人)

区分	年	平成22年	平成27年	令和2年
総 数		5,709	5,436	5,322
第1次産業		162	157	131
農業		147	142	120
林業・狩猟業		13	13	11
漁業・水産養殖業		2	2	0
第2次産業		1,410	1,306	1,257
鉱業		1	1	2
建設業		362	329	342
製造業		1,047	976	913
第3次産業		3,846	3,728	3,678
卸売・小売業		1,146	1,094	956
金融・保険業		124	101	93
不動産業		72	96	96
運輸・通信業		548	509	363
電気・ガス・熱供給・水道業		72	58	49
サービス業		1,662	1,665	1,898
公務		222	205	223
分類不能の産業		291	245	256

(資料:国勢調査)

○事業所数・従業者数の推移

区分	平成26年		平成28年		令和3年	
	事業所数	従業者数	事業所数	従業者数	事業所数	従業者数
総数	583	3,952	531	3,708	511	3,515
農林漁業	3	34	2	17	4	22
鉱業	1	3	-	-	-	-
建設業	55	296	47	267	50	225
製造業	26	297	20	315	19	372
卸売・小売業	109	563	98	531	82	389
金融・保険業	9	128	9	111	9	87
不動産業 (物品賃貸業)	123	200	118	201	117	201
運輸・通信業	18	261	14	222	10	204
電気・ガス・水道業	2	120	1	98	2	93
サービス業	31	149	29	125	32	169
公務	8	334	※ ₁	※ ₁	※ ₁	※ ₁

※₁ 経済センサス-活動調査では調査区分なし

(資料:経済センサス(旧事業所・企業統計調査))

○農業産出額の推移(推計)

(単位:百万円)

年	区分	合計	米	麦	雑穀豆類	いも類	野菜	果実	花き	工芸作物 (茶含む)	その他	畜産	加工農産物
平成30年		160	10	-	0	0	20	110	×	10	×	0	-
令和元年		120	10	-	0	0	10	80	0	10	-	-	-
2年		110	10	-	0	0	10	70	0	10	-	-	-
3年		110	0	-	0	0	10	80	0	10	-	-	-

※「0」:単位に満たないもの、「-」:事実のないもの、「×」:秘密保護上統計数値を公表しないもの
(農林水産省 市町村別農業産出額(推計))

○農家戸数・耕地面積の推移

各年2月1日現在

年	区分	総農家数(戸)			専業・兼業別戸数			総耕地面積(ha)			
		販売農家	自給的農家	専業	第1種兼業	第2種兼業	田	畑	樹園地		
平成17年		314	132	182	23	4	105	78.6	14.6	10.1	50.3
22年		293	119	174	28	6	85	72.8	12.7	11.8	46.0
27年		267	109	158	32	6	71	66.1	11.5	18.2	34.8
令和2年		223	85	138	※	※	※	48	8	13	27

※2020年農林業センサスでは調査区分なし

(資料:農林業センサス)

○工業の推移

年	区分	事業所数	従業者数 (人)	製造品出荷額 (百万円)
平成29年		9	285	9,089
30年		9	288	9,754
令和元年		9	319	10,376
2年		6	294	9,287

(資料:工業統計調査)



町の木「ナンテン」

○商業の推移

年	区分	総 数			卸売業			小売業		
		商店数	従業者数 (人)	年間販売額 (百万円)	商店数	従業者数 (人)	年間販売額 (百万円)	商店数	従業者数 (人)	年間販売額 (百万円)
平成 16年		158	768	10,828	24	106	3,116	134	662	7,712
19年		143	681	12,746	24	112	5,471	119	569	7,274
24年		106	457	5,601	25	101	1,688	81	356	3,914
28年		83	421	5,244	16	60	1,141	67	361	4,104
令和 3年		63	237	2,794	12	35	1,025	51	202	1,769

(資料:~平成19年商業統計調査、平成24年~経済センサス-活動調査)

観光・交通

○小田急線新松田駅

1日平均乗降人員の推移

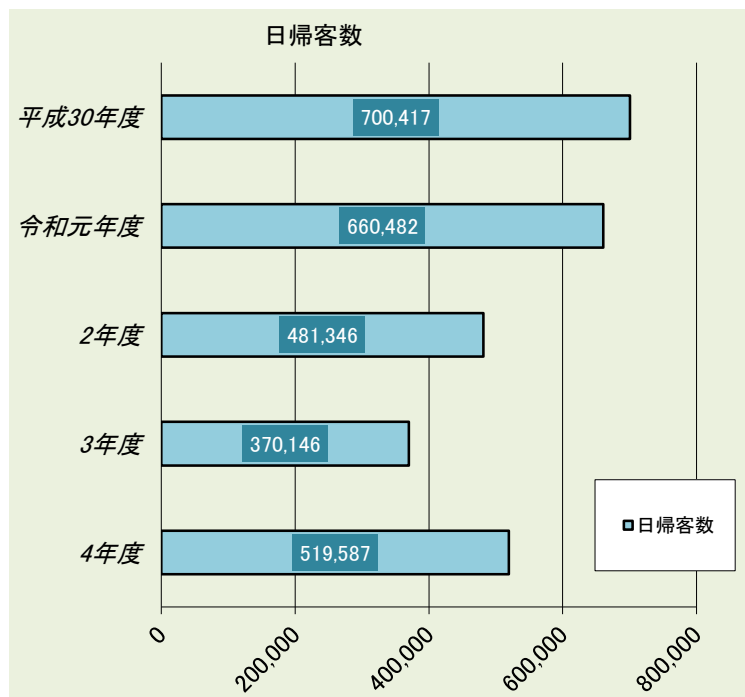
(単位:人)

年度	平成30年度	令和元年度	令和2年度	令和3年度	令和4年度
人員	24,088	22,946	16,447	17,842	19,352

(資料:小田急電鉄株)

○入込観光客(推計)の推移

(単位:人)



(資料:観光経済課)

区分 年度	日帰客数 (寄地区)	宿泊客数 (寄地区)	計 (寄地区)
平成30年度	700,417 (200,946)	3,810 (3,810)	704,227 (204,756)
令和元年度	660,482 (214,094)	5,068 (5,068)	665,550 (219,162)
2年度	481,346 (195,512)	2,274 (2,274)	483,620 (197,786)
3年度	370,146 (201,295)	3,598 (3,598)	373,744 (204,893)
4年度	519,587 (244,842)	3,173 (3,173)	522,760 (248,015)

調査対象期間(毎年1月~12月)



第25回まつだ桜まつり

○まつり・行事

1月14日	道祖神(どんど焼き)・・・集落単位、町内全域	7月31日	寒田神社例大祭
1月18日	延命寺観音例祭・・・新松田駅より徒歩5分	8月9日	延命寺四万八千日(縁日)・・・新松田駅より徒歩5分
1月中旬から2月中旬	寄口ウバイまつり	8月第4土曜日	まつだ観光まつり・あしがら花火大会
2月中旬から3月中旬	まつだ桜まつり		・・・新松田駅より徒歩5分酒匂川町民親水広場ほか
3月第1土曜日	寄神社例祭・・・バス停寄支所前下車	不定期	秋のドッグランフェスタ・・・バス停代向下車徒歩15分
4月2日	神山神社例祭	10月下旬	秋季清流釣り大会
4月10日	最明寺例祭		・・・バス停代向下車徒歩15分
4月上旬	春季清流釣り大会・・・バス停代向下車徒歩15分	11月第4日曜日	まつだ産業まつり
5月5日	寄若葉まつり・・・バス停寄下車	11月下旬から12月下旬	松田きらきらフェスタ(西平畑公園)
6月下旬	ホテルのタベ・・・バス停代向下車徒歩15分 寄七つ星ドッグラン駐車場	12月28日	延命寺歳の市(だるま市)・・・新松田駅より徒歩5分

福祉・保健

○国民年金加入状況の推移

基準日:4月末日(単位:人)

年度	第1号被保険者加入者数			
	区分	強制加入	任意加入	合計
令和2年度		1,103	16	1,119
3年度		1,091	22	1,113
4年度		1,094	17	1,111
5年度		1,037	22	1,059

(資料:町民課)

○老齢福祉年金給付状況

基準日:4月1日(単位:人)

年度	区分	受給者数
令和2年度		0
3年度		0
4年度		0
5年度		0

(資料:町民課)

○高齢者の状況

基準日:4月1日

年度	区分	65歳以上 (人)	高齢化率 (%)	介護保険要介護 (要支援)認定者数(人)
令和2年度		3,718	33.7	564
3年度		3,734	34.5	585
4年度		3,750	35.1	611
5年度		3,726	35.2	612

(資料:福祉課)

○国民健康保険診療所利用状況

(単位:人)

年度	区分	延べ患者数
令和元年度		7,195
2年度		7,011
3年度		4,113
4年度		2,591

(資料:町民課)

○がん検診実施状況

(単位:人)

年度	区分	大腸					胃					子宮					乳					肺																																			
		受診者数	要精密検査者数	受診者数	要精密検査者数	受診者数	要精密検査者数	受診者数	要精密検査者数	受診者数	要精密検査者数	受診者数	要精密検査者数	受診者数	要精密検査者数	受診者数	要精密検査者数	受診者数	要精密検査者数																																						
令和2年度		864	64	464	30	272	3	289	6	876	35	3年度		920	87	500	24	231	0	263	8	937	44		900	61	471	23	272	2	298	12	916	29	4年度		900	61	471	23	272	2	298	12	916	29											
		900	61	471	23	272	2	298	12	916	29		4年度		900	61	471	23	272	2	298	12	916	29																																	
4年度		900	61	471	23	272	2	298	12	916	29																																														

(資料:子育て健康課)

○国民健康保険の現況

R5.4.1現在

被保険者数	2,258
加入世帯数	1,516

(資料:町民課)

○後期高齢者医療制度の現況

R5.4.1現在

被保険者数	2,054
-------	-------

(資料:町民課)

○母子保健健康診査実施状況

(単位:人)

年度	区分	乳児		幼児	
		3~4か月児	10~11か月児	1歳6か月児	3歳児
		集団健康診査	医療機関委託	集団健康診査	集団健康診査
令和2年度	対象者数	51	55	59	71
	受診者数	50	43	60	75
3年度	対象者数	48	65	50	71
	受診者数	47	52	50	70
4年度	対象者数	54	50	47	56
	受診者数	54	38	46	53

(資料:子育て健康課)

生活環境

〇し尿処理状況の推移

基準日(人口):10月1日

年度	区分 行政区域内人口 (人)	総数 (kℓ)	し尿処理 (kℓ)	浄化槽汚泥 (kℓ)
令和2年度	10,840	1,348	117	1,231
3年度	10,616	1,331	122	1,209
4年度	10,477	1,383	138	1,244

(資料:環境上下水道課)

〇ごみ処理状況の推移

基準日(人口):10月1日

年度	区分 収集人口 (人)	年間収集量 (t)	一日当たり平均 収集量(t)	処理別量	
				焼却(t)	埋立(t)
令和2年度	10,840	3,458	9.47	2,603	227
3年度	10,616	3,280	8.99	2,480	203
4年度	10,477	3,163	8.67	2,416	193

(資料:環境上下水道課)

〇町営水道施設別現況

R5.4.1現在

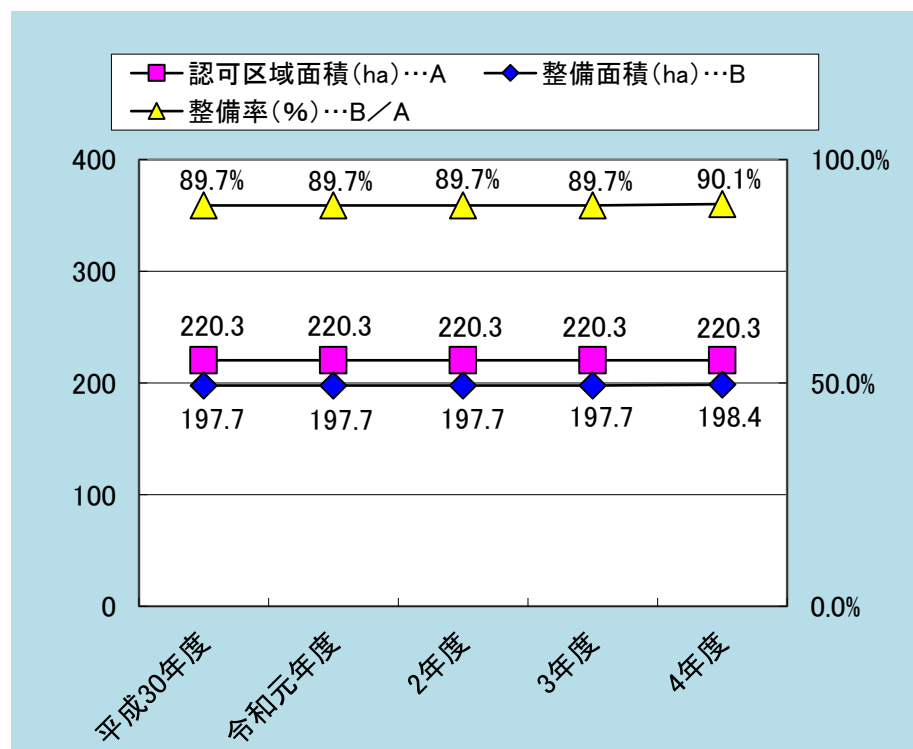
施設別 内容別	上水道	寄簡易水道
一日最大給水量(m³)	4,112	512
給水区域内人口(人)	8,919	1,436
給水人口(人)	8,910	1,424
給水世帯(世帯)	3,981	686

(資料:環境上下水道課)

〇公共下水道整備状況

基準日:4月1日

(資料:環境上下水道課)



土木・建築

○町道の整備現況

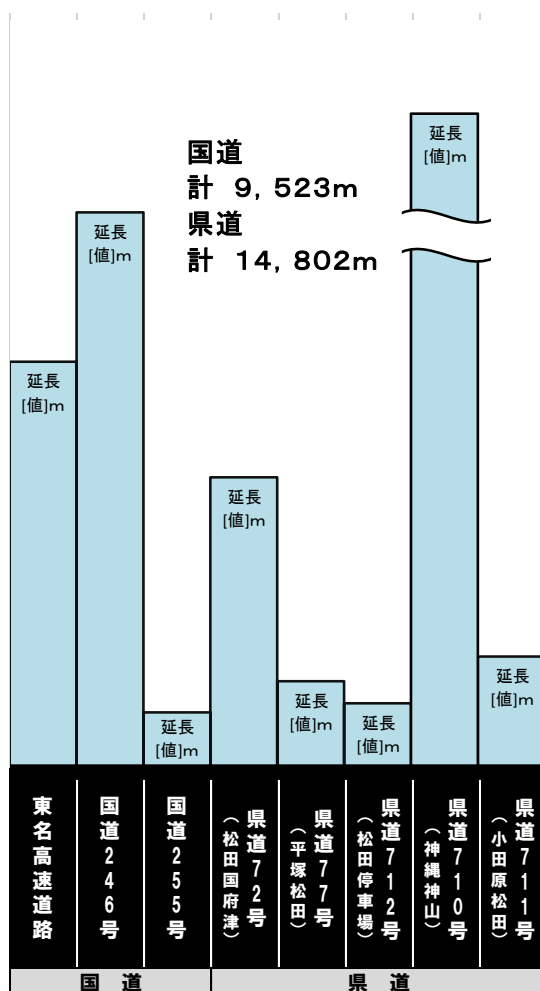
R5.4.1現在

区分	1級	2級	その他
実延長(m)	19,185.8	4,130.0	38,167.9
面積(m ²)	98,870.0	21,206.0	193,883.0
改良済延長(m)	14,703.5	2,745.4	28,792.8
改良率(%)	76.6	66.4	75.4
舗装済延長(m)	18,988.2	4,010.5	37,360.7
舗装率(%)	98.9	97.1	97.8

(資料:道路施設現況調査)

○国県道の現況

R5.4.1現在



○開発行為協定締結状況

区分 年度	申請		協定締結	
	件数	面積(m ²)	件数	面積(m ²)
平成30年度	1	777.38	1	777.38
令和元年度	3	2,046.47	3	2,046.47
2年度	4	3,215.96	1	801.88
3年度	2	6,834.31	1	5,828.31
4年度	3	4,956.95	3	4,956.95

※まちづくり条例による開発協議

(資料:まちづくり課)

○建築確認申請取扱件数の推移

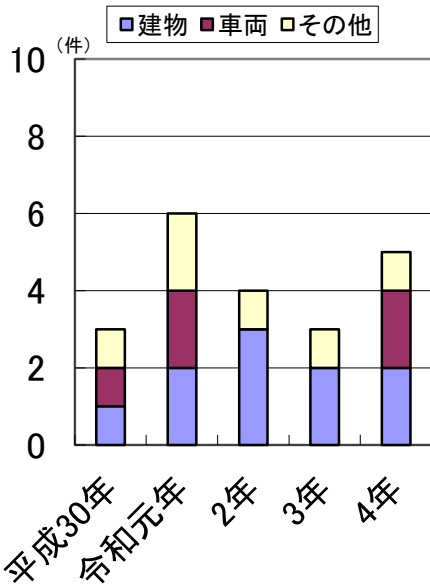
区分 年度	令和元年度		令和2年度		令和3年度		令和4年度	
	松田	寄	松田	寄	松田	寄	松田	寄
専用住宅	9	3	11	3	11	2	11	3
併用住宅	1	0	0	0	0	0	0	0
共同住宅	0	0	2	0	2	0	1	0
工場	0	1	0	0	1	0	0	0
事務所	0	0	0	0	0	0	0	0
倉庫物置	0	0	1	0	1	1	1	0
その他	0	0	0	0	0	0	1	0
計	10	4	14	3	15	3	14	3

※町経由届出分

(資料:まちづくり課)

治安・災害

○火災発生件数の推移



(資料: 小田原市消防本部)

○救急出動状況

(単位: 件)

区分		年	平成30年	令和元年	2年	3年	4年
事故 種 別 出 動 数	計		719	769	646	585	707
	火災		3	7	2	3	3
	自然災害		0	1	0	0	0
	水難		0	0	0	1	0
	交通事故		47	37	41	34	32
	労働災害		2	5	3	6	2
	運動競技		5	6	3	7	4
	一般負傷		91	112	107	88	138
	加害		5	1	3	2	1
	自損行為		8	2	5	7	7
	急病		425	475	381	353	417
	その他		133	123	101	84	103
不搬送			72	72	60	79	108

※不搬送: 患者拒否、傷病者なし ほか

(資料: 小田原市消防本部)

○交通事故発生件数の推移

年	区分	件数	死者	負傷者	歩行者事故	自転車事故
平成30年		39	0	45	7	1
令和元年		31	0	38	6	0
2年		24	0	31	3	3
3年		23	0	31	3	1
4年		20	0	26	3	0

(資料: 松田警察署)



町の鳥「セグロセキレイ」

○消防団の現況

R5.4.1現在(単位: 人)

分団数	7
団長	1
副団長	3
分団長	7
副分団長	7
部長	7
班長	14
団員	66
機能別消防団員	19
計	124

(資料: 総務課)



令和5年度出初式(4年ぶりに屋外で実施)第1分団による消防操法

教育・生涯学習

○幼児教育施設の現況

R5.5.1現在

園名	松田幼稚園	寄幼稚園
敷地面積(m ²)	3,452	1,759
建物面積(m ²)	1,154	430
定数(人)	150	24
学級数	5	3
園児数(人)	86	6
職員数(人)	9	3

(資料:学校基本調査・公立学校施設台帳)

○義務教育施設の現況

R5.5.1現在

学校名	松田小学校	寄小学校	松田中学校
敷地面積(m ²)	10,924	7,248	16,776
建物面積(m ²)	6,272	4,004	8,309
学級数	17	5	10
児童・生徒数(人)	386	22	226
県費職員数(人)	28	11	24
町費職員数(人)	0	0	0

(資料:学校基本調査・公立学校施設台帳)

○児童館施設の現況

R5.4.1現在

施設名	建築年月日	面積(m ²)	構造
河内児童センター	S57.12.15	165.17	鉄骨造2階建
湯の沢児童センター	S55.3.15	89.10	木造平屋建

(資料:総務課)

○町指定文化財一覧表

R5.4.1現在

番号	種別	名称	所在地・所有者他	備考	指定年月日
1	彫刻	十一面観音菩薩立像	松田庶子1035 長谷観音堂	平安時代、一木造	S46.4.1
2	"	薬師如来座(坐)像	松田惣領2160 延命寺観音堂	鎌倉時代初期、木造、寄木造、体内仏1基	S46.4.1
3	"	薬師如来立像	同上	室町時代前期、木造、一木造、体内仏1基	S46.4.1
4	"	聖観音菩薩立像	同上	鎌倉時代後期、木造、一木造、体内仏1基	S46.4.1
5	"	阿弥陀如来立像	松田庶子559-9 庶子自治会(町民文化センター)	室町時代後期、木彫、檜の一木刳造、漆箔	H9.3.26
6	工芸	御神宝椀	松田惣領1767 寒田神社	弥生時代後期(1組)	S48.12.1
7	"	直刀及び鍬(やじり)	松田庶子435 諏訪修一氏	奈良時代、直刀5うち大刀2小刀3、大刀鏝1、小刀鏝1、鍬14	S46.4.1
8	"	四耳壺(しじこ)	大蔵院松島明夫氏(県立博物館)	鎌倉時代前期、四ツ耳付円錐形	S46.4.1
9	"	三耳壺(さんじこ)	大蔵院松島明夫氏(県立博物館)	鎌倉時代、三ツ耳付円錐形	S46.4.1
10	"	長味壺(ちょうみつぼ)	大蔵院松島明夫氏(県立博物館)	鎌倉時代後期、古常滑	S46.4.1
11	無形民俗文化財	松田町大名行列	松田町大名行列保存会	江戸時代の小田原藩11万3,000石の格式(明治より)	S46.6.10
12	"	寄祭囃子	寄祭囃子保存会	毎年3月第1土曜日 寄神社の祭礼に伴う祭囃子、4つの屋台で演奏	S59.5.23
13	史跡	寒田神社	松田惣領1767	仁徳天皇3年創建(相模古風土記)	S46.4.1
14	"	松田城址	松田庶子城山地区	鎌倉時代、山城跡、面積5~6ha南北に瓢箪形	S46.4.1
15	"	最明寺跡	松田山山頂付近	承久の頃、加藤源延開山 文明年間現在の 大井町に移る	S46.4.1
16	"	古代瓦焼窯跡	最明寺史跡公園内(松田庶子唐沢より移築)	奈良時代、8段の登り窯式古代瓦焼窯を移築	S46.4.1
17	"	縄文時代竪穴式敷石住居跡	松田庶子860 渋谷昌宏氏	縄文時代、敷石住居跡(土器破片及び石器、木炭)	S46.4.1
18	天然記念物	大杉	寄2537 寄神社境内	幹6m、高さ30m、樹齢500~600年	S46.4.1

(資料:教育課)

○地域集会施設の現況

R5.4.1現在

施設名	建築年月日	面積(m ²)	構造
宮地多目的集会施設	S60.3.25	62.10	木造平屋建
田代地域 "	S62.3.20	123.53	"
宇津茂地域 "	S63.3.23	97.50	"
城山地域 "	S63.3.25	122.83	"
松田町介護予防生活支援拠点施設 (谷戸地域集会施設)	H29.3.30	147.40	"
仲町屋地域集会施設	H元.1.20	194.21	鉄骨造2階建
宮前地域 "	H元.8.22	142.76	"
弥勒寺多目的 "	H元.12.15	165.61	木造平屋建
かなん沢・中里地域 "	H2.11.30	165.61	木造2階建
仲町地域 "	H3.12.24	107.66	木造平屋建
中山地域 "	H6.3.25	66.10	"
店屋場地域 "	H11.10.29	159.89	木造2階建
中丸地域 "	H13.9.30	125.59	"
茶屋地域 "	H14.12.20	136.74	木造平屋建
神山地域 "	H17.12.6	197.08	鉄骨造2階建
沢尻地域 "	H21.3.24	179.73	木造2階建
虫沢地域 "	H23.3.25	153.69	木造平屋建
萱沼地域 "	H29.3.30	90.89	"
町屋地域 "	H24.4.1	217.08	鉄骨造2階建
大寺地域 "	H24.3.29	85.34	木造平屋建
土佐原地域 "	R元.3.3	64.59	木造平屋建

(資料:総務課)

○生涯学習センター（旧：町民文化センター）利用状況

施設名称	令和元年度		令和2年度		令和3年度		令和4年度	
	件数(件)	利用人員(人)	件数(件)	利用人員(人)	件数(件)	利用人員(人)	件数(件)	利用人員(人)
ホー ル	56	8,946	38	1,578	82	4,364	99	5,571
リハーサル室	212	3,720	202	5,185	227	3,836	326	5,689
練習室	590	8,054	491	5,750	544	5,959	652	7,418
計	858	20,720	731	12,513	853	14,159	1,077	18,678
展示ホール	485	17,625	225	6,746	233	8,247	415	14,093
第1学習室	—	—	—	—	—	—	—	—
第2学習室	313	3,209	98	2,556	155	3,653	210	4,195
調理実習室	77	1,010	36	771	40	1,049	47	966
大会議室	277	3,857	122	1,477	117	2,037	170	2,934
第1会議室	225	2,740	47	295	131	1,558	118	1,369
第2会議室	62	689	16	50	45	565	64	551
和室	74	514	43	461	63	1,082	125	369
計	1,513	29,644	587	12,356	784	18,191	1,149	24,477
合計	2,371	50,364	1,318	24,869	1,637	32,350	2,226	43,155

(資料:教育課)

○町立図書館利用状況

年度	区分	蔵書冊数(冊)		登録者数(人)		貸出冊数(冊)	
		児童	一般	児童	一般	児童	一般
令和元年度		23,131	49,971	297	5,756	6,300	23,566
2年度		23,297	50,251	319	5,862	8,191	16,775
3年度		23,332	50,556	425	5,950	5,575	21,032
4年度		23,332	50,556	425	6,375	9,972	28,829

(資料:教育課)

○生涯スポーツ施設及び学校体育施設開放利用状況

施設名称	令和元年度		令和2年度		令和3年度		令和4年度	
	件数(件)	利用人員(人)	件数(件)	利用人員(人)	件数(件)	利用人員(人)	件数(件)	利用人員(人)
松田町体育館	933	15,262	869	9,582	911	12,761	1,098	14,528
酒匂川町民親水広場	212	37,630	338	10,561	316	11,066	315	10,465
神山ふれあい広場	28	1,098	106	2,835	86	1,634	1	30
松田小学校体育館	265	3,619	77	1,036	106	1,769	284	3,592
松田中学校体育館(1F)	357	4,869	219	2,406	357	4,399	351	4,183
松田中学校体育館(2F)	275	5,105	131	1,302	206	2,215	204	3,069
寄小学校体育館	212	3,302	183	2,182	275	2,685	212	4,434
松田小学校運動場	265	3,619	22	572	0	0	—	—
松田中学校運動場	0	0	0	0	0	0	1	25
松田中学校運動場 ナイター施設(テニスコート含)	161	4,674	94	1,792	96	1,590	95	1,061
寄中学校運動場	0	0	0	0	1	30	1	35
寄テニスコート	172	1,554	172	1,520	348	2,451	247	2,202
酒匂川健康ふれあい広場	234	13,304	—	—	—	—	—	—
みやま運動広場	59	3,514	56	1,349	77	2,344	67	2,074
合計	3,173	97,550	2,267	35,137	2,779	42,944	2,876	45,698

(資料:教育課)

選挙

○選挙人名簿登録者数

各年3月1日現在(単位:人)

区分	男	女	計
令和3年度	4,710	4,860	9,570
令和4年度	4,634	4,799	9,433
令和5年度	4,579	4,722	9,301
第1投票区	709	753	1,462
第2投票区	1,389	1,428	2,817
第3投票区	1,197	1,193	2,390
第4投票区	459	505	964
第5投票区	51	52	103
第6投票区	333	331	664
第7投票区	160	170	330
第8投票区	145	127	272
第9投票区	136	163	299

(資料:選挙管理委員会)



町の音(メロディー)

○選挙の投票状況

区分	当日の有権者(人)			投票者数(人)			投票率(%)			
	男	女	計	男	女	計	男	女	計	
衆議院議員	平成24.12.16 小選挙区	4,912	5,068	9,980	3,218	3,299	6,517	65.51	65.09	65.30
		4,912	5,068	9,980	3,217	3,299	6,516	65.49	65.09	65.29
	平成26.12.14 小選挙区	4,806	4,968	9,774	2,860	2,928	5,788	59.51	58.94	59.22
		4,806	4,968	9,774	2,860	2,928	5,788	59.51	58.94	59.22
	平成29.10.22 小選挙区	4,841	4,975	9,816	2,831	2,893	5,724	58.48	58.15	58.31
		4,841	4,975	9,816	2,830	2,893	5,723	58.46	58.15	58.30
令和 3.10.31 小選挙区	4,637	4,807	9,444	2,840	2,945	5,785	61.25	61.26	61.26	
	4,637	4,807	9,444	2,840	2,945	5,785	61.25	61.26	61.26	
参議院議員	平成28.7.10 選挙区	4,880	5,039	9,919	2,863	2,976	5,839	58.67	59.06	58.87
		4,880	5,039	9,919	2,863	2,976	5,839	58.67	59.06	58.87
	令和元.7.21 選挙区	4,816	4,925	9,741	2,558	2,579	5,137	53.11	52.37	52.74
		4,816	4,925	9,741	2,558	2,579	5,137	53.11	52.37	52.74
令和 4.7.10 選挙区	4,599	4,753	9,352	2,673	2,715	5,388	58.12	57.12	57.61	
	4,599	4,753	9,352	2,673	2,715	5,388	58.12	57.12	57.61	
県知事	平成27.4.12	4,741	4,904	9,645	1,727	1,796	3,523	36.43	36.62	36.53
	平成31.4.7	4,739	4,858	9,597	2,012	2,128	4,140	42.46	43.80	43.14
	令和 5.4.9	4,502	4,636	9,138	1,507	1,578	3,085	33.47	34.04	33.76
県議会議員	平成27.4.12 無投票									
	平成31.4.7	4,739	4,858	9,597	2,003	2,120	4,123	42.27	43.64	42.96
	令和 5.4.9 無投票									
町長	平成 25.9.8	4,836	4,997	9,833	3,106	3,430	6,536	64.23	68.64	66.47
	平成 29.9.10	4,801	4,938	9,739	2,777	3,070	5,847	57.84	62.17	60.04
	令和 3.9.5	4,607	4,768	9,375	2,965	3,186	6,151	64.36	66.82	65.61
町議会議員	平成27.9.13	4,734	4,921	9,655	2,943	3,282	6,225	62.17	66.69	64.47
	令和元.9.8 無投票									
	令和 5.9.10	4,501	4,629	9,130	2,510	2,628	5,138	55.77	56.77	56.28

(資料:選挙管理委員会)

財 政

○年度別各会計歳入歳出決算額

(単位:千円)

会計別	年度	令和元年度	令和2年度	令和3年度	令和4年度
	歳入 歳出				
一 般 会 計	歳入	4,649,575	7,013,770	7,152,708	5,744,589
	歳出	4,409,551	6,631,792	6,626,798	5,276,813
国民健康保険事業特別会計	歳入	1,293,806	1,222,814	1,240,894	1,129,546
	歳出	1,212,718	1,145,336	1,181,242	1,084,986
国保診療所事業特別会計	歳入	72,563	67,190	60,487	49,359
	歳出	56,457	49,895	47,958	43,615
上水道事業会計	歳入	166,746	194,651	157,578	176,763
	歳出	148,771	179,478	142,212	167,026
寄簡易水道事業特別会計	歳入	38,707	59,050	46,514	51,940
	歳出	33,528	50,990	41,519	49,865
下水道事業特別会計	歳入	309,006	270,572	255,182	258,182
	歳出	300,474	255,437	236,143	249,975
介護保険事業特別会計	歳入	1,096,809	1,143,341	1,139,728	1,149,547
	歳出	1,014,769	1,076,166	1,088,297	1,064,197
用地取得特別会計	歳入	21,907	21,878	21,850	15,375
	歳出	21,838	21,810	21,782	15,307
後期高齢者医療特別会計	歳入	182,007	186,748	187,632	203,625
	歳出	177,525	182,033	182,224	191,184
合 計	歳入	7,831,126	10,180,016	10,262,573	8,778,927
	歳出	7,375,631	9,592,936	9,568,175	8,142,968

※各会計ごとの数値と合計欄は、端数処理により一致しないことがあります。

(資料:政策推進課)

行政・議会

町 長 本山 博幸

副町長 田代 浩一

教育長 浄泉 和幸

R5.4.1現在

議 長 飯田 一

副議長 井上 栄一

議 員 唐澤 一代

古谷 星工人

内田 晃

平野 由里子

田代 実

南雲 まさ子

中野 博

齋藤 永

寺嶋 正

大館 秀孝

(議席順) R5.4.1現在

○町職員数

R5.4.1現在(単位:人)

区 分	定数	実数
町長の事務部局	89	85
公営企業管理者の事務部局	5	2
議会事務局	2	2
教育委員会	事務局	23
	学 校	
合 計	119	111

(資料:総務課)