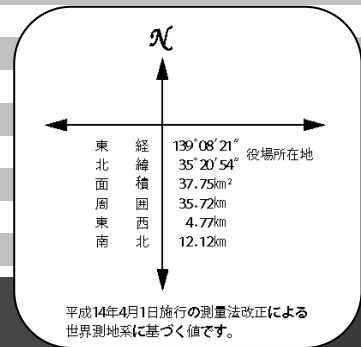
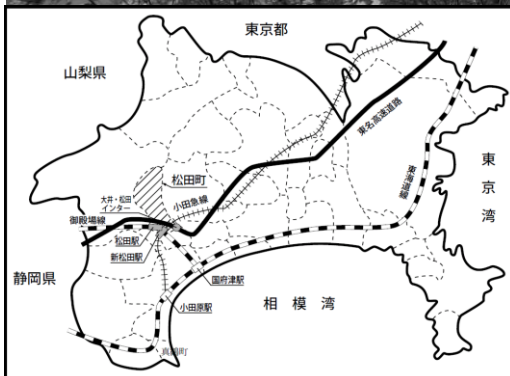


2009

松田町データ集



松田山ハーブガーデン



地域・気象

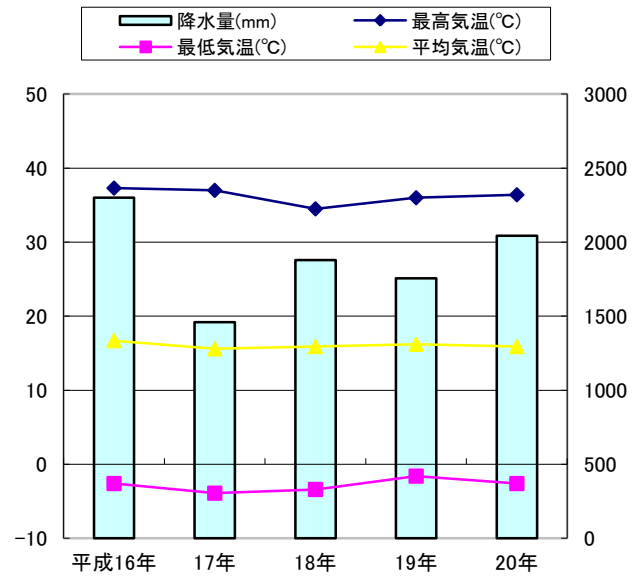
○地目別面積

H20.1.1現在

区 分	面 積(km ²)
田	0.142
畑	2.254
山 林	6.377
原 野	0.265
宅 地	1.448
湖 沼	-
その 他	1.143
小 計	11.629
非課税地	26.121
総面積	37.75

(資料: 固定資産概要調書)

○気象状況



年度	平成16年	17年	18年	19年	20年
最高気温(°C)	37.3	37.0	34.5	36.0	36.4
最低気温(°C)	-2.6	-3.9	-3.4	-1.6	-2.6
平均気温(°C)	16.7	15.6	15.9	16.2	15.9
降水量(mm)	2299.5	1459.5	1878.0	1756.5	2043.0

(資料: 足柄消防組合)



酒匂川町

町の花「コスモス」

○地域の現況

H20.4.1現在

区 分	面 積(km ²)	全町域比率(%)
町 域	37.75	100.0%
都市計画区域	5.71	15.1%
市街化区域	1.98	5.2%
用途地域別		
第一種中高層住居専用地域	0.56	1.5%
第一種住居地域	1.24	3.3%
近隣商業地域	0.09	0.2%
商業地域	0.06	0.1%
準工業地域	0.03	0.1%
市街化調整区域	3.73	9.9%
都市計画区域外	32.04	84.9%

(資料: 建設課)

人口

○人口・世帯数の推移

各年10.1現在

区分 年	世帯数 (戸)	人口(人)		
		総数	男	女
昭和15年	1,462	7,809	3,853	3,956
22年	-	10,055	4,857	5,198
25年	1,881	10,041	4,908	5,133
30年	1,946	10,190	5,012	5,178
35年	2,189	10,389	5,079	5,310
40年	2,637	11,536	5,677	5,859
45年	2,871	11,875	5,832	6,043
50年	3,185	12,232	5,992	6,240
55年	3,559	12,601	6,151	6,450
60年	3,768	12,904	6,310	6,594
平成2年	3,961	13,097	6,409	6,688
7年	4,249	13,270	6,493	6,777
12年	4,452	12,987	6,347	6,640
13年	4,463	12,876	6,278	6,598
14年	4,467	12,772	6,213	6,559
15年	4,489	12,689	6,185	6,504
16年	4,532	12,615	6,159	6,456
17年	4,504	12,384	6,096	6,294
18年	4,503	12,199	6,003	6,196
19年	4,488	11,999	5,910	6,089
20年	4,508	11,846	5,841	6,005

(資料: 国勢調査、人口統計調査)

○字別人口・世帯数

H20.10.1現在

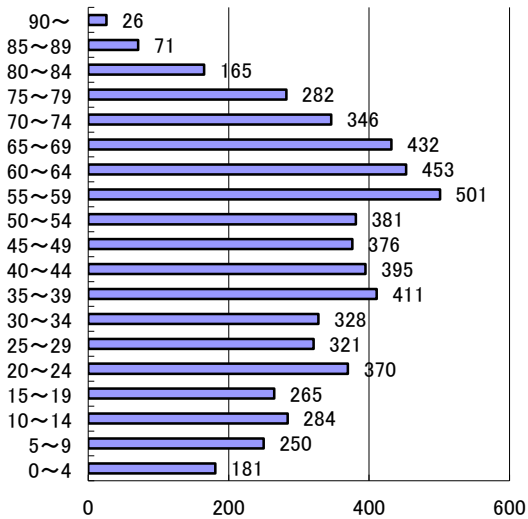
区分 字名	世帯数 (戸)	人口(人)		
		総数	男	女
総数	4,644	12,125	5,992	6,133
松田庶子	959	2,575	1,282	1,293
松田惣領	2,444	6,076	2,987	3,089
神山	373	1,018	508	510
寄	868	2,456	1,215	1,241

(資料: 企画財政課)

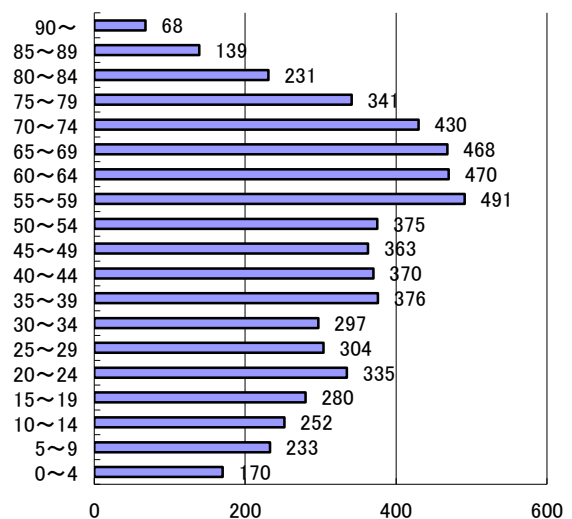
○5歳階級別人口

H21.1.1現在 (資料: 企画財政課)

男5, 838人



女5, 993人



産 業

○産業大分類別就業者数の推移

各年10.1現在(単位:人)

区分	年	平成7年	12年	17年
総数		6,960	6,682	6,266
第1次産業		326	244	211
農業		311	234	203
林業・狩猟業		15	10	7
漁業・水産養殖業		0	0	1
第2次産業		2,290	2,041	1,777
鉱業		5	3	1
建設業		560	538	468
製造業		1,725	1,500	1,308
第3次産業		4,335	4,391	4,210
卸売・小売業		1,285	1,284	1,309
飲食店				
金融・保険業		160	145	115
不動産業		77	83	60
運輸・通信業		545	495	546
電気・ガス・熱供給・水道業		91	109	81
サービス業		1,912	1,970	1,857
公務		265	305	242
分類不能の産業		9	6	68

(資料:国勢調査)

○事業所数・従業者数の推移

区分	平成13年		平成16年		平成18年	
	事業所数	従業者数	事業所数	従業者数	事業所数	従業者数
総数	725	5,086	665	3,678	513	3,266
農林漁業	5	48	2	30	3	38
鉱業	-	-	-	-	-	-
建設業	66	336	66	339	65	330
製造業	39	558	38	535	30	490
卸売・小売業	256	1,177	158	803	150	765
金融・保険業	9	125	9	100	10	133
不動産業	100	156	140	222	134	216
運輸・通信業	13	277	10	203	10	200
電気・ガス・水道業	4	189	2	165	3	185
サービス業	222	1,880	240	1,291	100	593
公務	11	340	-	-	8	316

※16年は民営の事業所のみ調査

(資料:事業所・企業統計調査)

○農業粗生産額の推移

(単位:百万円)

年	区分	合計	米	麦	雑穀豆類	いも類	野菜	果実	花き	工芸作物	その他	畜産	加工農産物
平成15年		390	10	-	0	10	30	50	0	30	10	250	-
16年		410	10	-	0	10	30	70	0	20	10	260	-
17年		600	10	-	0	10	30	70	0	30	10	460	-
18年		530	10	-	0	10	30	100	-	20	10	360	-

(神奈川県農林水産統計年報)

○農家戸数・耕地面積の推移

各年2.1現在

年	区分	総農家数(戸)			専業・兼業別戸数			総耕地面積(ha)			
		販売農家	自給的農家	専業	第1種兼業	第2種兼業	田	畑	樹園地		
平成2年		394	209	185	31	51	312	150.9	29.7	24.3	96.9
7年		388	211	177	36	30	322	145.3	28.2	25.4	91.7
12年		362	186	176	23	12	151	128.8	22.6	25.2	81.0
17年		314	132	182	23	4	105	78.6	14.6	10.1	50.3

(資料:農林業センサス)

○工業の推移

年	区分	事業所数	従業者数(人)	製造品出荷額(百万円)
平成16年		22	510	13,256
17年		18	515	12,358
18年		17	453	15,698
19年		18	453	17,882

(資料:工業統計調査)



町の木「ナンテン」

○商業の推移

年	区分	総数			卸売業			小売業		
		商店数	従業者数(人)	年間販売額(百万円)	商店数	従業者数	年間販売額(百万円)	商店数	従業者数(人)	年間販売額(百万円)
平成9年		183	826	13,921	25	115	5,252	158	711	8,669
11年		176	800	13,185	28	139	5,216	148	661	7,969
14年		166	807	11,204	23	125	3,443	143	682	7,761
16年		158	816	10,828	24	112	3,116	134	704	7,712
19年		143	711	12,745	24	128	5,471	119	583	7,274

(資料:商業統計調査)

観光・交通

○小田急線松田駅 1日平均乗降人員の推移 (単位:人)

年度	平成16年度	平成17年度	平成18年度	平成19年度
人員	24,951	25,024	25,202	25,542

(資料:小田急電鉄株)

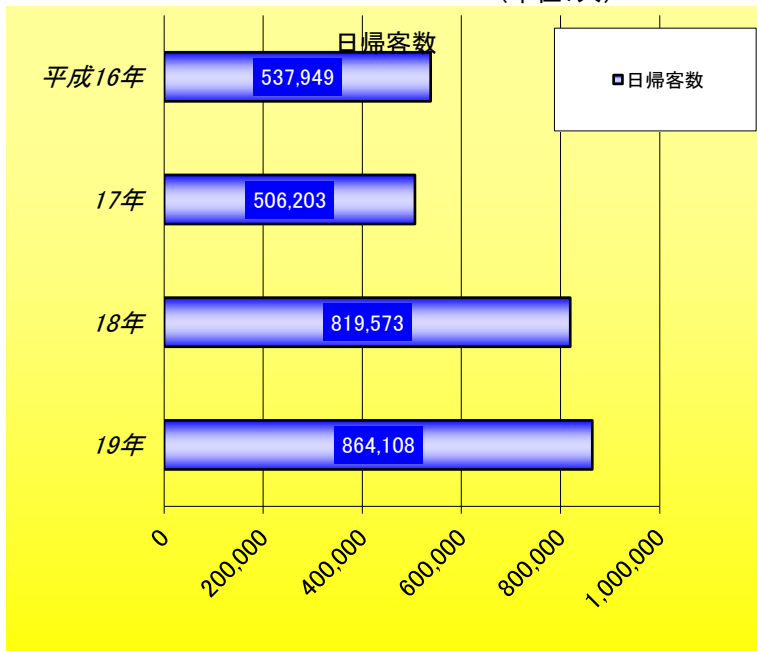
○郵便物取扱件数 (単位:百件)

区分 年度	引 取					配 達				
	総数	通 常				総数	通 常			
		普通	書留	速達	小包		普通	書留	速達	小包
平成18年度	27,737	27,180	299	89	169	70,043	67,760	1,261	370	652
19年度	25,862	25,459	151	83	169	71,428	69,131	1,319	343	634

※松田郵便局管内取扱数

(資料:松田郵便局)

○入込観光客(推計)の推移 (単位:人)



(資料:環境経済課)

区分 年度	日帰客数 (寄地区)	宿泊客数 (寄地区)	計 (寄地区)
平成16年	537,949 (188,571)	20,079 (19,574)	558,028 (208,145)
17年	506,203 (140,460)	20,997 (15,233)	527,200 (155,693)
18年	819,573 (276,485)	20,694 (18,822)	840,267 (295,307)
19年	864,108 (149,029)	16,781 (15,037)	880,889 (164,066)

調査対象期間(毎年1月~12月)



松田山ハープ館と富士山

○まつり・行事

- | | |
|--|--|
| 1月14日 道祖神・・・集落単位、町内全域 | 7月31日 寒田神社祭礼 |
| 1月18日 延命寺観音例祭・・・新松田駅より徒歩5分 | 8月9日 延命寺四万八千日(縁日)・・・新松田駅より徒歩5分 |
| 2月中旬から3月上旬 まつだ桜まつり | 8月第4土曜日 まつだ観光まつり・・・新松田駅より徒歩5分
酒匂川町民親水広場ほか |
| 3月第1土曜日 寄神社祭礼・・・バス停寄支所前下車 | 10月中旬から下旬 松田山秋のハープフェスティバル |
| 4月2日 神山神社例祭 | 11月上旬 まつだ産業まつり |
| 4月上旬 寄自然休養村マス釣り大会・・・バス停田代向下車徒歩10分 | 12月1日から下旬 西平畑公園イルミネーション |
| 5月5日 寄自然休養村若葉まつり・・・バス停寄下車 | 12月28日 延命寺歳の市(だるま市)・・・新松田駅より徒歩5分 |
| 6月中旬から下旬 松田山春のハープフェスティバル | |
| 6月下旬から7月上旬 寄ほたる祭・・・バス停田代向下車徒歩10分 養魚組合駐車場 | |

福祉・保健

○拠出年金加入状況の推移

基準日:3月31日(単位:人)

年度	第1号被保険者加入者数		
	強制加入	任意加入	合計
平成16年度	2,013	22	2,035
17年度	1,967	28	1,995
18年度	1,926	24	1,950
19年度	1,812	26	1,838

(資料:町民健康課)

○無拠出老齢福祉年金給付状況

基準日:3月31日(単位:人)

年度	受給者数
平成16年度	6
17年度	3
18年度	2
19年度	2

(資料:町民健康課)

○高齢者の状況

基準日:3月31日

年度	区分	65歳以上 (人)	高齢化率 (%)	介護保険要介護 (要支援)認定者数(人)
平成16年度		2,750	21.7	369
17年度		2,830	23.0	397
18年度		2,908	23.6	361
19年度		3,002	24.6	353

(資料:福祉課)

○循環器検診実施状況の推移

(単位:人)

年度	受診者数
平成16年度	864
17年度	892
18年度	847
19年度	837

(資料:町民健康課)

○がん検診実施状況

(単位:人)

年度	区分	大腸	胃	子宮	乳	肺
平成17年度	受信者数	400	292	104	127	631
	要精密検査者数	32	42	0	19	4
18年度	受信者数	494	349	350	309	656
	要精密検査者数	45	28	12	19	11
19年度	受信者数	458	314	128	160	698
	要精密検査者数	30	37	1	7	20

(資料:町民健康課)

○国民健康保険診療所利用状況

(単位:人)

年度	区分	延べ患者数
平成16年度		9,602
17年度		9,813
18年度		9,202
19年度		10,105

(資料:町民健康課)

○母子保健健康診査実施状況

(単位:人)

年度	区分	乳児		幼児	
		3~4か月児	10~11か月児	1歳6か月児	3歳児
		集団健康診査	医療機関委託	集団健康診査	集団健康診査
平成17年度	対象者数	92	84	76	104
	受診者数	89	71	75	98
18年度	対象者数	65	86	88	99
	受診者数	65	66	85	92
19年度	対象者数	83	55	69	61
	受診者数	83	55	64	61

(資料:町民健康課)

○国民健康保険の現況

H20.3.31現在

人口 (住民基本台帳人口)	12,227
世帯数	4,657
被保険者数	3,562
加入世帯数	2,575

(資料:町民健康課)

○老人保健該当者の現況

H20.3.31現在

老健該当者数	1,180
--------	-------

(資料:町民健康課)

生活環境

○し尿処理状況の推移

基準日(人口):10月1日

年度	区分 行政区内人口 (人)	年間排出量 (kℓ)	年間収集量 (kℓ)	組合処理量 (kℓ)
平成17年	12,384	9,103	2,149	2,149
18年	12,384	7,582	1,901	1,901
19年	11,999	7,293	1,831	1,831

(資料:環境経済課)

○ごみ処理状況の推移

基準日(人口):10月1日

年度	区分 収集人口 (人)	年間収集量 (t)	一日当たり平均 収集量(t)	処理別量	
				焼却(t)	埋立(t)
平成17年	12,384	4,538	12.43	3,342	71
18年	12,214	4,412	12.08	3,267	73
19年	11,999	4,295	11.76	3,226	70

(資料:環境経済課)

○町営水道施設別現況

H20.3.31現在

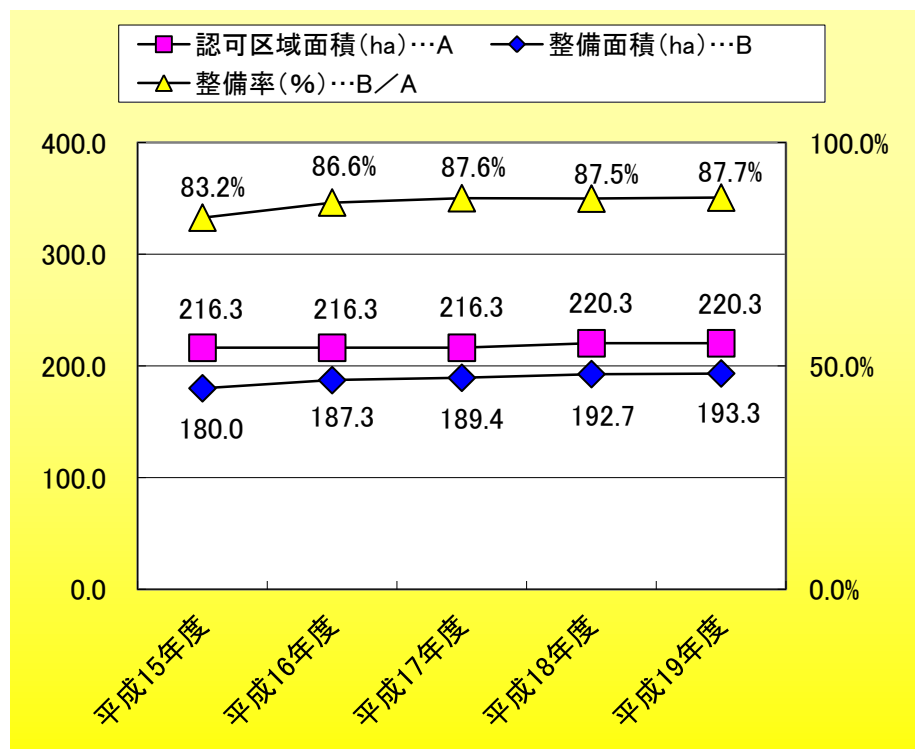
施設別 内容別	上水道	寄簡易水道
一人一日最大給水量(ℓ)	550	481
給水区域内人口(人)	9,789	2,149
給水人口(人)	9,775	2,136
給水世帯(世帯)	3,813	719

(資料:建設課)

○公共下水道整備状況

基準日:3月31日

(資料:建設課)



土木・建築

○町道の整備現況

H20.4.1現在

区分	1級	2級	その他
実延長(m)	19,190	4,119	37,608
面積(m ²)	96,733	20,914	187,156
改良済延長(m)	14,619	1,734	27,651
改良率(%)	76.2	66.4	73.5
舗装済延長(m)	18,928	4,000	36,822
舗装率(%)	98.6	97.1	95.3

(資料:道路施設現況調査)

○開発許可の現況

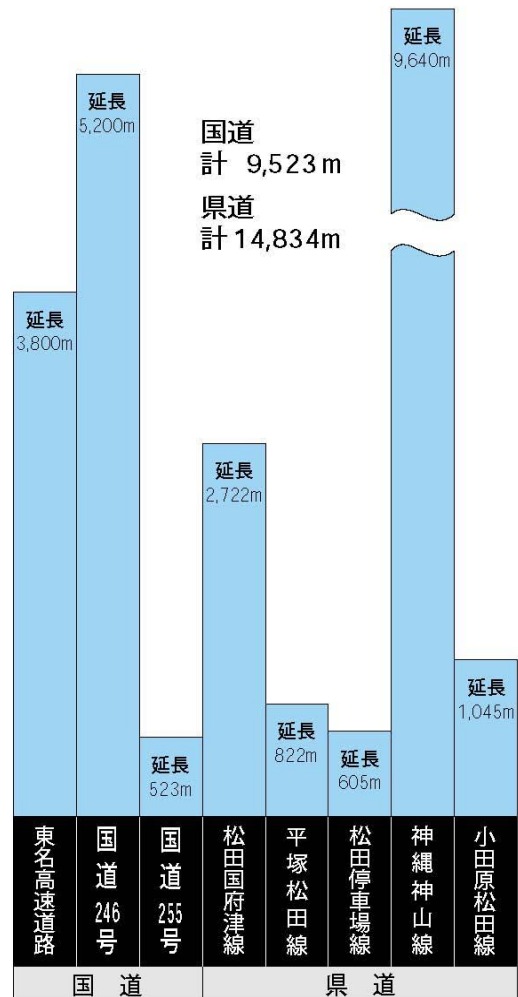
H20.4.1現在

年度	申請		許可(協定)	
	件数	面積(m ²)	件数	面積(m ²)
平成16年	5	6,347	4	4,415
17年	7	9,087	4	4,415
18年	6	5,682	6	5,682
19年	7	17,477	7	17,477

※平成9年以降は、まちづくり条例による開発協議を含む (資料:建設課)

○国県道の現況

H20.4.1現在



○建築確認申請取扱件数の推移

H20.4.1現在

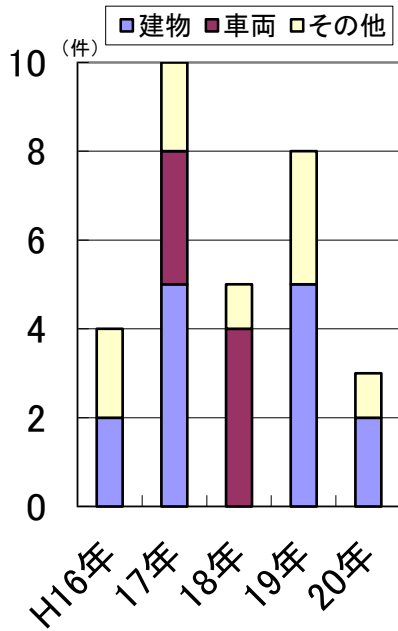
区分	平成16年度		平成17年度		平成18年度		平成19年度	
	松田	寄	松田	寄	松田	寄	松田	寄
専用住宅	52	8	38	4	52	3	54	9
併用住宅	-	-	1	-	-	-	-	-
共同住宅	2	-	2	-	2	-	1	-
工場	-	-	-	-	-	-	-	1
事務所	3	1	3	-	3	1	-	-
倉庫物置	1	-	-	1	-	1	-	-
その他	3	1	4	2	2	1	5	0
計	61	10	48	7	59	6	60	10

(資料:建設課)

治安・災害

○火災発生件数の推移

(資料:足柄消防組合)



○救急出動状況

(単位:件)

区分	年	平成16年	17年	18年	19年	20年
	計	513	518	566	553	579
事故別出動数	火災	3	4	0	2	1
	自然災害	0	0	0	0	0
	水難	0	0	0	0	0
	交通事故	57	52	54	62	54
	労働災害	3	9	7	7	7
	運動競技	1	5	2	0	6
	一般負傷	68	65	64	73	79
	加害	3	6	3	7	2
	自損行為	10	8	13	8	9
	急病	285	289	346	316	336
	その他	83	80	77	78	85
不搬送	25	16	20	35	32	

※不搬送:患者拒否、傷病者なし ほか

(資料:足柄消防組合)

○交通事故発生件数の推移

年	区分	件数	死者	負傷者	歩行者事故	自転車事故
平成16年		108	0	133	16	14
17年		87	1	98	13	12
18年		80	3	102	13	6
19年		78	0	102	17	6
20年		69	1	83	11	8

(資料:松田警察署)



町の鳥「セグロセキレイ」

○消防団の現況

H21.3.1現在(単位:人)

分団数	8
団長	1
副団長	3
分団長	8
副分団長	8
部長	8
班長	16
団員	93
計	137

(資料:庶務課)



教育・生涯学習

○幼児教育施設の現況

H20.5.1現在

園名	第一幼稚園	第二幼稚園	寄幼稚園
敷地面積(m ²)	3,332	1,650	1,759
建物面積(m ²)	929	668	430
定数(人)	150	150	90
学級数	4	3	3
園児数(人)	92	70	29
職員数(人)	7	5	3

(資料:学校基本調査・公立学校施設台帳)

○地域集会施設の現況

施設名	建築年月日	面積(m ²)	構造
宮地多目的集会施設	S60. 3.20	62.10	木造平屋建
田代地域 "	S62. 3.20	65.82	"
町屋研修 "	S62.12.25	150.19	木造2階建
宇津茂地域 "	S63. 3.25	97.50	木造平屋建
庶子 "	S63. 3.25	122.83	"
谷戸地域 "	S63.12.21	118.98	"
仲町屋地域 "	H元. 1.20	121.73	鉄骨造2階建
宮前地域 "	H元. 8.22	142.76	"
弥勒寺多目的 "	H元.12.15	165.61	木造平屋建
かなん沢・中里地域 "	H2.11.30	165.61	木造2階建
仲町地域 "	H3.12.24	107.66	木造平屋建
中山地域 "	H6. 3.25	66.10	"
店屋場地域 "	H11.11. 7	159.89	"
中丸地域 "	H13. 8.31	125.59	木造2階建
茶屋地域 "	H14.12.25	136.74	木造平屋建
神山地域 "	H17.12. 6	197.08	鉄骨造2階建

(資料:教育課・環境経済課)

○義務教育施設の現況

H20.5.1現在

学校名	松田小学校	寄小学校	松田中学校	寄中学校
敷地面積(m ²)	10,761	5,185	16,776	7,880
建物面積(m ²)	7,815	2,240	8,309	4,028
学級数	15	6	9	3
児童・生徒数(人)	502	94	263	78
県費職員数(人)	30	14	27	17
町費職員数(人)	1	1	3	1

(資料:学校基本調査・公立学校施設台帳)

○児童館施設の現況

施設名	建築年月日	面積(m ²)	構造
萱沼児童館	S49. 3.31	119.88	鉄骨造平屋建
河内児童センター	S57.12.15	165.17	鉄骨造2階建
湯の沢児童センター	S58. 4. 1	90.00	木造平屋建

(資料:教育課)

○町指定文化財一覧表

H18.4.1現在

番号	種別	名称	所在地・所有者他	備考	指定年月日
1	彫刻	十一面観音立像	松田庶子1035 長谷観音堂	平安時代、一木造	S46. 4. 1
2	"	薬師如来座像	松田惣領2160 最明寺観音堂	鎌倉時代初期、木造、寄木造、体内仏1基	S46. 4. 1
3	"	薬師如来立像	同上	室町時代前期、木造、一木造、体内仏1基	S46. 4. 1
4	"	聖観音菩薩立像	同上	鎌倉時代後期、木造、一木造、体内仏1基	S46. 4. 1
5	"	阿弥陀如来立像	松田庶子559-9 松田庶子自治会	室町時代後期、木彫、檜の一木矢引造、漆箔	H 9. 3.26
6	工芸	御神宝椀	松田惣領1767 寒田神社	弥生時代後期(1組)	S48.12. 1
7	"	直刀及び鍬	松田庶子435 諏訪修一氏	奈良時代、直刀5うち大刀2小刀3、大刀鐔1、小刀鐔1、鍬14	S46. 4. 1
8	"	四ツ耳付壺	松田庶子800 大蔵院松島悦三氏	鎌倉時代前期、四ツ耳付円錐形	S46. 4. 1
9	"	三ツ耳付壺	同上	鎌倉時代、三ツ耳付円錐形	S46. 4. 1
10	"	長味の壺	同上	鎌倉時代後期、古常滑	S46. 4. 1
11	無形文化財	松田町大名行列	松田町大名行列保存会	江戸時代、小田原藩11万3,000石の格式	S46. 6.10
12	"	寄祭囃子	寄祭囃子保存会	毎年3月第1土曜日 寄神社の祭典に伴う祭囃子、4つの屋台で演奏	S59. 5.23
13	史跡	寒田神社	松田惣領1767	仁徳天皇3年創建(相模古風土記)	S46. 4. 1
14	"	松田城址	松田庶子城山地区	鎌倉時代、山城跡、面積5~6ha南北に瓢箪形	S46. 4. 1
15	"	最明寺跡	松田山山頂付近	承久の頃、加藤源延開山 文明年間現在の大井町にうつる	S46. 4. 1
16	"	古代瓦焼がま跡	最明寺史跡公園内	奈良時代、8段の登りがま式古代瓦焼がま跡	S46. 4. 1
17	"	縄文時代竪穴住居跡	松田庶子860	縄文時代、直径5~7m円形出土品(土器破片及び石器、木炭)	S46. 4. 1
18	天然記念物	大杉	寄2537 寄神社境内	幹6m、高さ30m、樹齢500~600年	S46. 4. 1
19	"	大銀杏	同上	幹6.25m、高さ30m、樹齢500~600年	S46. 4. 1

(資料:教育課)

○町民文化センター利用状況

施設名称	平成16年度		平成17年度		平成18年度		平成19年度		
	件数(件)	利用人員(人)	件数(件)	利用人員(人)	件数(件)	利用人員(人)	件数(件)	利用人員(人)	
文化センター	ホール	125	22,120	125	22,120	147	20,511	122	20,389
	楽屋	252	-	205	-	518	-	309	-
	リハーサル室	342	8,551	342	8,551	362	4,284	361	4,369
	練習室	748	13,479	748	13,479	771	8,546	717	6,915
	計	1,518	46,002	1,420	44,150	1,798	33,341	1,509	31,673
公民館	展示ホール	485	17,965	549	20,963	769	16,367	602	16,604
	第1学習室	136	865	-	-	-	-	100	707
	第2学習室	310	3,564	313	3,282	134	1,201	284	1,889
	調理実習室	119	1,746	124	1,478	183	2,667	123	1,065
	大会議室	177	4,051	237	4,228	235	2,037	166	2,342
	第1会議室	261	3,329	291	3,278	104	520	229	1,827
	第2会議室	-	-	123	954	123	954	-	-
	和室	137	1,176	147	1,458	158	1,135	123	841
計	1,625	33,696	1,784	35,641	1,784	24,881	1,627	25,275	
合計	3,143	79,698	3,204	79,791	7,086	58,222	7,086	58,222	

(資料:教育課)

○町立図書館利用状況

年度	区分	蔵書冊数(冊)		登録者数(人)		貸出冊数(冊)	
		児童	一般	児童	一般	児童	一般
平成17年		17,393	37,791	457	1,770	6,782	17,867
18年		19,154	40,966	504	2,183	9,613	21,121
19年		19,909	42,416	594	2,444	14,475	25,232
20年		20,713	44,768	651	2,671	13,460	26,719

(資料:教育課)

○生涯スポーツ施設及び学校体育施設開放利用状況

施設名称	平成17年度		平成18年度		平成19年度		平成20年度	
	件数(件)	利用人員(人)	件数(件)	利用人員(人)	件数(件)	利用人員(人)	件数(件)	利用人員(人)
松田町体育館	719	11,886	789	12,420	666	9,125	854	12,666
酒匂川町民親水広場	158	7,128	192	8,928	85	6,800	64	8,768
神山ふれあい広場	45	1,125	35	1,050	32	960	25	881
松田小学校体育館	297	5,334	248	5,739	288	3,168	128	2,143
松田中学校体育館(1F)	388	7,186	319	9,266	264	10,428	279	3,880
松田中学校体育館(2F)	439	5,670	304	7,788	270	5,632	270	4,968
寄中学校体育館	424	7,693	473	8,958	387	6,167	16	565
松田小学校運動場	7	250	22	752	15	1,395	0	0
松田中学校運動場	12	534	7	220	0	0	1	10
松田中学校運動場 ナイター施設(テニスコート含)	43	301	40	216	38	255	48	400
寄中学校運動場	7	424	1	38	0	0	0	0
計	2,539	47,531	2,430	55,375	2,045	43,930	1,685	34,281

(資料:教育課)

選挙

○選挙人名簿登録者数

各年3.2現在(単位:人)

区分	男	女	計
平成19年	5,051	5,269	10,320
平成20年	5,044	5,217	10,261
平成21年	5,007	5,186	10,193
第1投票区	796	897	1,693
第2投票区	1,543	1,628	3,171
第3投票区	1,055	1,028	2,083
第4投票区	585	567	1,152
第5投票区	71	76	147
第6投票区	437	448	885
第7投票区	190	201	391
第8投票区	180	169	349
第9投票区	150	172	322



町の音(メロディー)

(資料:選挙管理委員会)

○選挙の投票状況

区分	当日の有権者(人)			投票者数(人)			投票率(%)				
	男	女	計	男	女	計	男	女	計		
衆議院議員	平成12.6.25 小選挙区		5,172	5,445	10,617	3,395	3,620	7,015	65.64	66.48	66.07
		比例代表	5,172	5,445	10,617	3,394	3,620	7,014	65.62	66.48	66.06
	平成15.11.9 小選挙区		5,103	5,390	10,493	3,098	3,273	6,371	60.71	60.72	60.72
		比例代表	5,108	5,391	10,499	3,098	3,273	6,371	60.65	60.71	60.68
平成17.9.11 小選挙区		5,096	5,355	10,451	3,990	4,385	8,375	78.30	81.89	80.14	
	比例代表	5,100	5,355	10,455	3,990	4,385	8,375	78.24	81.89	80.11	
参議院議員	平成16.7.11 小選挙区		5,108	5,370	10,478	2,868	3,028	5,896	56.15	56.39	56.27
		比例代表	5,113	5,371	10,484	2,869	3,028	5,897	56.11	56.38	56.25
	平成17.10.23 (神奈川県選出議員補欠)		5,091	5,352	10,443	1,888	1,891	3,779	37.09	35.33	36.19
	平成17.10.23 (神奈川県選出議員補欠)		5,010	5,215	10,225	3,037	3,144	6,181	60.62	60.29	60.45
	比例代表	5,010	5,215	10,225	3,037	3,144	6,181	60.62	60.29	60.45	
県知事	平成11.4.11		5,089	5,370	10,459	3,072	3,301	6,373	60.37	61.47	60.93
	平成15.4.13		4,987	5,288	10,275	2,930	3,260	6,190	58.75	61.65	60.24
	平成19.4.8		4,948	5,159	10,107	2,757	2,980	5,737	55.72	57.76	56.76
県議会議員	平成11.4.11		5,089	5,370	10,459	3,072	3,301	6,373	60.37	61.47	60.93
	平成15.4.13		4,987	5,288	10,275	2,930	3,260	6,190	58.75	61.65	60.24
	平成19.4.8		4,948	5,159	10,107	2,755	2,980	5,737	55.68	57.76	56.74
町長	平成9.9.7		5,056	5,319	10,375	3,638	4,114	7,752	71.95	77.35	74.72
	平成13.9.9		5,059	5,365	10,424	3,452	3,908	7,360	68.23	72.84	70.61
	平成17.9.11		5,026	5,298	10,324	3,971	4,363	8,334	79.01	82.35	80.72
町議会議員	平成11.9.26		5,138	5,393	10,531	3,981	4,464	8,445	77.48	82.77	80.19
	平成15.9.28		5,045	5,324	10,369	3,724	4,159	7,883	73.82	78.12	76.02
	平成19.9.23		4,970	5,159	10,129	3,489	3,688	7,355	70.20	74.94	72.61

(資料:選挙管理委員会)

財 政

○年度別各会計歳入歳出決算額

(単位:千円)

会計別		年度	平成16年度	平成17年度	平成18年度	平成19年度
一 般 会 計	歳 入		4,371,166	4,951,845	3,895,237	3,801,651
	歳 出		4,210,895	4,768,444	3,714,281	3,651,920
国民健康保険事業特別会計	歳 入		1,057,987	1,100,337	1,201,402	1,317,395
	歳 出		1,009,138	1,083,550	1,181,436	1,295,998
国保診療所事業特別会計	歳 入		91,514	92,227	94,357	96,958
	歳 出		83,011	79,854	91,748	89,733
老人保健特別会計	歳 入		997,953	989,577	981,157	944,308
	歳 出		975,028	979,562	941,306	916,617
上水道事業会計	歳 入		258,329	261,028	191,719	168,757
	歳 出		246,842	257,748	187,781	163,661
寄簡易水道事業特別会計	歳 入		29,526	29,820	32,525	44,891
	歳 出		22,430	25,825	30,603	40,845
下水道事業特別会計	歳 入		535,666	460,047	442,391	417,710
	歳 出		503,357	421,259	422,237	404,514
介護保険事業特別会計	歳 入		627,615	666,422	710,460	738,169
	歳 出		625,800	655,971	693,867	708,205
西平畑公園事業特別会計	歳 入		82,761	76,643	77,732	28,226
	歳 出		81,044	74,374	65,943	27,721
合 計	歳 入		8,052,517	8,627,946	7,626,980	7,558,065
	歳 出		7,757,545	8,346,587	7,329,202	7,299,214

(資料:企画財政課)

行政・議会

町 長 島村 俊介

議 長 大館 秀孝

副町長 石井 充禎

副議長 齋藤 永

教育長 沼田 文一
H21.3.1現在

議 員 廣瀬 幸男 石内 浩
中野 博 渋谷 昇
飯田 一 鍵和田 貴実代
利根川 茂 鈴木 眞徳
小澤 啓司 寺嶋 正
山岸 一治 菅谷 一夫

(議席順) H20.3.1現在

○町職員数

H21.3.1現在(単位:人)

区 分	定数	実数
町長の事務部局	83	81
公営事業管理者	5	5
議会事務局	2	2
教 育		
事務局	12	9
委員会		
学 校	23	20
計	125	117

(資料:庶務課)