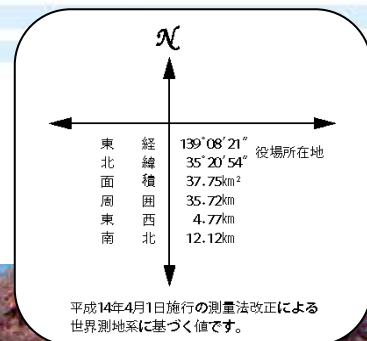


2007

松田町データ集



西平畑公園の桜と富士山



地域・気象

○地目別面積

H18.1.1現在

区 分	面 積(km ²)
田	0.143
畑	2.262
山 林	6.333
原 野	0.265
宅 地	1.439
湖 沼	-
その他	1.146
小 計	11.588
非課税地	26.162
総面積	37.75

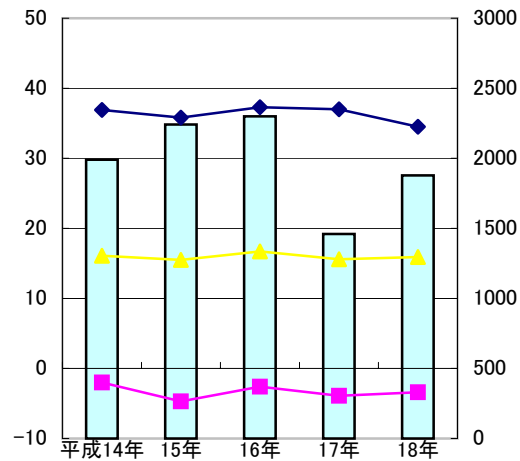
(資料:固定資産概要調書)



町の花「コスモス」

○気象状況

降水量 最高気温 最低気温 平均気温



区分	年度	平成14年	15年	16年	17年	18年
最高気温(°C)		36.9	35.8	37.3	37.0	34.5
最低気温(°C)		-2.0	-4.7	-2.6	-3.9	-3.4
平均気温(°C)		16.1	15.5	16.7	15.6	15.9
降水量(mm)		1990.0	2241.5	2299.5	1459.5	1878.0

(資料:足柄消防組合)

○地域の現況

H18.4.1現在

区 分	面 積(km ²)	全町域比率(%)
町 域	37.75	100.0
都市計画区域	5.71	15.3
市街化区域	1.98	5.3
用途地域別		
第一種中高層住居専用地域	0.56	1.5
第一種住居地域	1.24	3.3
近隣商業地域	0.09	0.2
商業地域	0.06	0.2
準工業地域	0.03	0.1
市街化調整区域	3.73	10.0
都市計画区域外	32.04	84.7

(資料:建設課)

人口

○人口・世帯数の推移

各年10.1現在

区分 年	世帯数 (戸)	人口(人)		
		総数	男	女
昭和10年	1,432	7,399	3,634	3,765
15年	1,462	7,809	3,853	3,956
22年	-	10,055	4,857	5,198
25年	1,881	10,041	4,908	5,133
30年	1,946	10,190	5,012	5,178
35年	2,189	10,389	5,079	5,310
40年	2,637	11,536	5,677	5,859
45年	2,871	11,875	5,832	6,043
50年	3,185	12,232	5,992	6,240
55年	3,559	12,601	6,151	6,450
60年	3,768	12,904	6,310	6,594
平成2年	3,961	13,097	6,409	6,688
7年	4,249	13,270	6,493	6,777
12年	4,452	12,987	6,347	6,640
13年	4,463	12,876	6,278	6,598
14年	4,467	12,772	6,213	6,559
15年	4,489	12,689	6,185	6,504
16年	4,532	12,615	6,159	6,456
17年	4,504	12,384	6,096	6,294
18年	4,503	12,199	6,003	6,196

(資料: 国勢調査、人口統計調査)

○字別人口・世帯数

H18.10.1現在

区分 字名	世帯数 (戸)	人口(人)		
		総数	男	女
総数	4,504	12,214	6,005	6,209
松田庶子	831	2,348	1,162	1,186
松田惣領	2,523	6,433	3,169	3,264
神山	369	1,007	502	505
寄	781	2,426	1,172	1,254

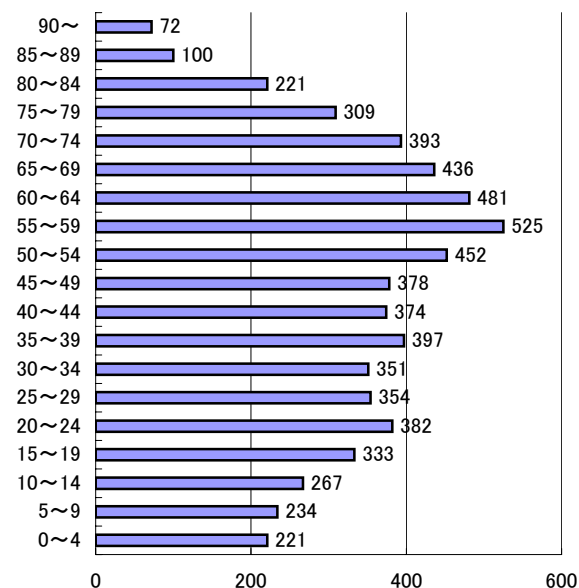
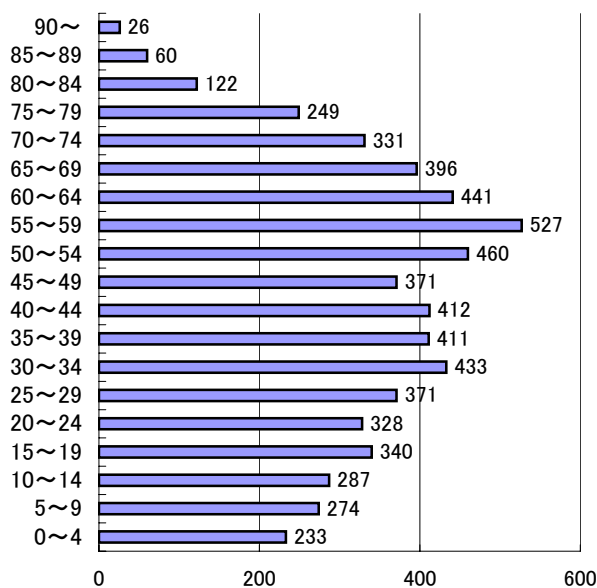
(資料: 企画財政課)

○5歳階級別人口

H18.1.1現在 (資料: 企画財政課)

男 6,072人

女 6,280人



産 業

○産業大分類別就業者数の推移

各年10.1現在(単位:人)

区分	年	平成7年	12年	17年
総数		6,960	6,682	6,266
第1次産業		326	244	211
農業		311	234	203
林業・狩猟業		15	10	7
漁業・水産養殖業		0	0	1
第2次産業		2,290	2,041	1,777
鉱業		5	3	1
建設業		560	538	468
製造業		1,725	1,500	1,308
第3次産業		4,335	4,391	4,210
卸売・小売業		1,285	1,284	1,309
飲食店				
金融・保険業		160	145	115
不動産業		77	83	60
運輸・通信業		545	495	546
電気・ガス・熱供給・水道業		91	109	81
サービス業		1,912	1,970	1,857
公務		265	305	242
分類不能の産業		9	6	68

(資料:国勢調査)

○事業所数・従業者数の推移

区分	平成11年		平成13年		平成16年	
	事業所数	従業者数	事業所数	従業者数	事業所数	従業者数
総数	724	4,087	725	5,086	665	3,678
農林漁業	4	108	5	48	2	30
鉱業	-	-	-	-	-	-
建設業	75	435	66	336	66	339
製造業	47	639	39	558	38	525
卸売・小売業	256	1,142	256	1,177	158	803
金融・保険業	8	138	9	125	9	100
不動産業	100	120	100	156	140	222
運輸・通信業	12	183	13	277	10	203
電気・ガス・水道業	3	224	4	189	2	165
サービス業	219	1,098	222	1,880	240	1,291
公務	-	-	11	340	-	-

※11年、16年は民営の事業所のみ調査

(資料:事業所・企業統計調査)

○農業粗生産額の推移

(単位:百万円)

年	区分	合計	米	麦	雑穀豆類	いも類	野菜	果実	花き	工芸作物	その他	畜産	加工農産物
平成14年		450	10	-	0	10	30	50	0	30	10	310	-
15年		390	10	-	0	10	30	50	0	30	10	250	-
16年		410	10	-	0	10	30	70	0	20	10	260	-
17年		600	10	-	0	10	30	70	0	30	10	460	-

(神奈川県農林水産統計年報)

○農家戸数・耕地面積の推移

各年2.1現在

年	区分	総農家数(戸)			専業・兼業別戸数			総耕地面積(ha)			
		販売農家	自給的農家	専業	第1種兼業	第2種兼業	田	畑	樹園地		
平成2年		394	209	185	31	51	312	150.9	29.7	24.3	96.9
7年		388	211	177	36	30	322	145.3	28.2	25.4	91.7
12年		362	186	176	23	12	151	128.8	22.6	25.2	81.0
17年		314	132	182	23	4	105	78.6	14.6	10.1	50.3

(資料:農林業センサス)

○工業の推移

年	区分	事業所数	従業者数(人)	製造品出荷額(百万円)
平成14年		24	600	8,729
15年		23	572	12,540
16年		22	510	13,256
17年		18	515	12,358

(資料:工業統計調査)



町の木「ナンテン」

○商業の推移

年	区分	総数			卸売業			小売業		
		商店数	従業者数(人)	年間販売額(百万円)	商店数	従業者数(人)	年間販売額(百万円)	商店数	従業者数(人)	年間販売額(百万円)
平成6年		196	802	15,604	21	98	5,798	175	704	9,806
9年		183	826	13,921	25	115	5,252	158	711	8,669
11年		176	800	13,185	28	139	5,216	148	661	7,969
14年		166	772	11,204	23	124	3,443	143	648	7,761
16年		158	768	10,828	24	106	3,116	134	662	7,712

(資料:商業統計調査)

観光・交通

○小田急線松田駅 1日平均乗降人員の推移

(単位:人)

年度	平成14年度	平成15年度	平成16年度	平成17年度
人員	25,487	25,199	24,951	25,024

(資料:小田急電鉄株)

○郵便物取扱件数

(単位:百件)

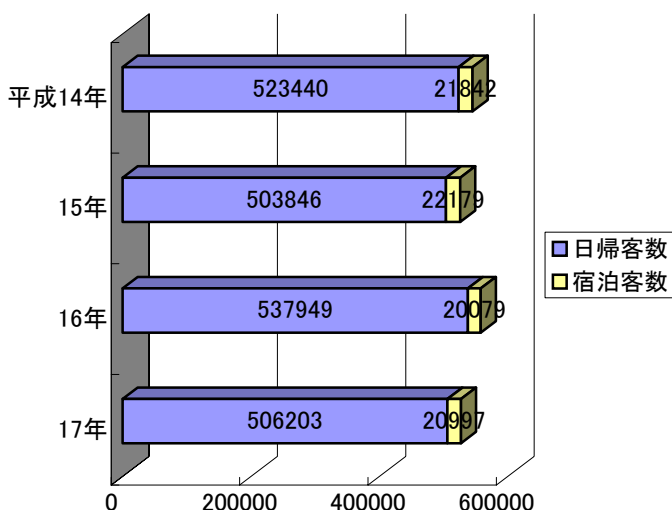
年度	区分	引 取				配 達					
		総数	通 常				総数	通 常			
			普通	書留	速達	小包		普通	書留	速達	小包
平成16年度		26,720	26,279	217	93	131	71,173	69,217	1,096	361	499
17年度		27,045	26,527	285	94	139	69,062	66,826	1,270	386	580

※松田郵便局管内取扱数

(資料:松田郵便局)

○入込観光客(推計)の推移

(単位:人)



(資料:環境経済課)

年度	区分	日帰客数 (寄地区)	宿泊客数 (寄地区)	計 (寄地区)
平成14年度		523,440 (244,279)	21,842 (21,842)	545,282 (266,121)
15年度		503,846 (235,134)	22,179 (21,555)	526,025 (256,722)
16年度		537,949 (188,571)	20,079 (19,574)	558,028 (208,145)
17年度		506,203 (140,460)	20,997 (15,233)	527,200 (155,693)



松田山ハープ館と富士山

○まつり・行事

1月14日	道祖神…集落単位、町内全域	7月31日	寒田神社祭礼
1月18日	延命寺観音例祭…新松田駅より徒歩5分	8月9日	延命寺四万八千日(縁日)…新松田駅より徒歩5分
2月中旬から3月上旬	まつだ桜まつり	8月第4土曜日	まつだ観光まつり…新松田駅より徒歩5分 酒匂川町民親水広場ほか
3月第1土曜日	寄神社祭礼…バス停寄支所前下車	10月中旬から下旬	松田山秋のハープフェスティバル
4月2日	神山神社例祭	11月上旬	まつだ産業まつり
4月上旬	寄自然休養村マス釣り大会…バス停田代向下車徒歩10分	12月上旬から下旬	松田イルミネーション
5月5日	寄自然休養村若葉まつり…バス停寄下車	12月28日	延命寺歳の市(だるま市)…新松田駅より徒歩5分
6月上旬から中旬	松田山春のハープフェスティバル		
6月下旬から7月上旬	寄ほたる祭…バス停田代向下車徒歩10分 養魚組合駐車場		

福祉・保健

○拠出年金加入状況の推移

各年度3.31現在(単位:人)

年度	区分	第1号被保険者加入者数		
		強制加入	任意加入	合計
平成14年		1,957	29	1,986
15年		1,979	26	2,005
16年		2,013	22	2,035
17年		1,967	28	1,995

(資料:町民健康課)

○無拠出老齢福祉年金給付状況

各年度3.31現在(単位:人)

年度	区分	受給者数
平成14年		11
15年		10
16年		6
17年		3

(資料:町民健康課)

○高齢者の状況

各年度3.31現在

年度	区分	65歳以上 (人)	高齢化率 (%)	介護保険要介護 (要支援)認定者数(人)
平成14年		2,661	20.9	311
15年		2,682	21.1	336
16年		2,750	21.7	382
17年		2,830	23.0	397

(資料:福祉課)

○循環器検診実施状況の推移

(単位:人)

年度	区分	受診者数
平成14年		902
15年		850
16年		864
17年		892

(資料:町民健康課)

○がん検診実施状況

(単位:人)

年度	区分	大腸	胃	子宮	乳	肺
		平成15年度	受信者数	413	295	378
	要精密検査者数	38	43	4	10	10
平成16年度	受信者数	368	275	338	281	674
	要精密検査者数	25	71	4	52	5
平成17年度	受信者数	400	292	104	127	631
	要精密検査者数	32	42	0	19	4

(資料:町民健康課)

○国民健康保険診療所利用状況

(単位:人)

年度	区分	延べ患者数
平成14年		10,488
15年		9,435
16年		9,602
17年		9,813

(資料:町民健康課)

○母子保健健康診査実施状況

(単位:人)

年度	区分	乳児		幼児	
		3~4か月児	10~11か月児	1歳6か月児	3歳児
		集団健康診査	医療機関委託	集団健康診査	集団健康診査
平成15年度	対象者数	97	110	99	117
	受診者数	97	105	100	108
平成16年度	対象者数	78	97	102	110
	受診者数	78	80	96	103
平成17年度	対象者数	92	84	76	104
	受診者数	89	71	75	98

(資料:福祉課)

○国民健康保険の現況

H18.3.31現在

人口 (住民基本台帳人口)	12,571
世帯数	4,628
被保険者数	4,891
加入世帯数	2,566

(資料:町民健康課)

○老人保健該当者の現況

H18.3.31現在

老健該当者数	1,477
--------	-------

(資料:町民健康課)

生活環境

○し尿処理状況の推移

人口各年度10.1現在

年度	区分 行政区域内人口 (人)	年間排出量 (kℓ)	年間収集量 (kℓ)	組合処理量 (kℓ)
平成15年	12,729	8,427	2,463	2,463
16年	12,615	7,518	2,230	2,230
17年	12,384	8,709	2,149	2,149

(資料:環境経済課)

○ごみ処理状況の推移

人口各年度10.1現在

年度	区分 収集人口 (人)	年間収集量 (t)	一日当たり平均 収集量(t)	処理別量	
				焼却(t)	埋立(t)
平成15年	12,729	4,635	12.69	3,553	80
16年	12,615	4,590	12.57	3,394	75
17年	12,384	4,538	12.43	3,342	71

(資料:環境経済課)

○町営水道施設別現況

H18.3.31現在

内容別	施設別 上水道	寄簡易水道
一人一日最大給水量(ℓ)	548	467
給水区域内人口(人)	10,055	2,225
給水人口(人)	10,041	2,212
給水世帯(世帯)	3,825	715

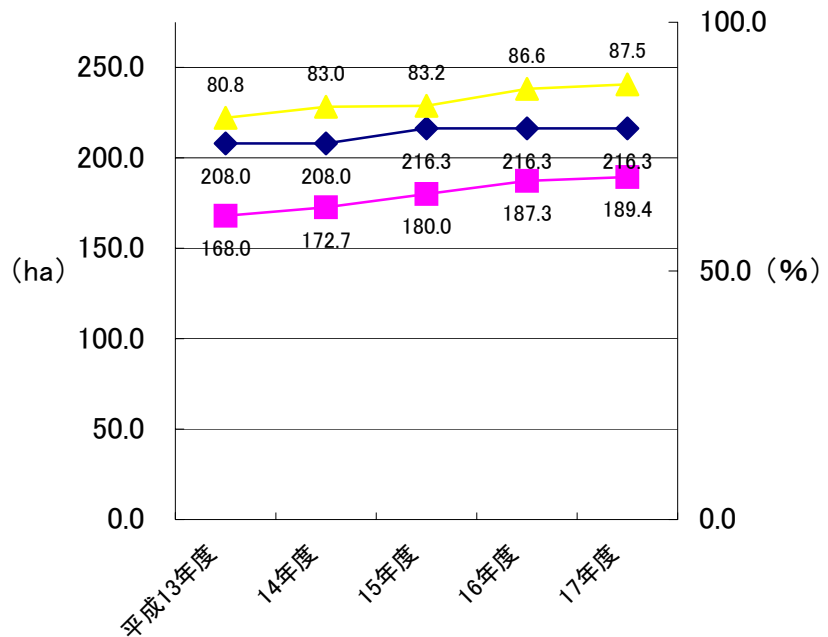
(資料:建設課)

○公共下水道整備状況

各年度3.31現在

(資料:公営事業課)

◆認可区域面積A(ha) ■整備面積B(ha) ▲整備率B/A(%)



土木・建築

○町道の整備現況

H18.4.1現在

区分	1級	2級	その他
実延長(m)	19,192	3,908	37,320
面積(m ²)	96,524	18,627	185,410
改良済延長(m)	14,621	2,523	27,358
改良率(%)	76.2	64.6	73.3
舗装済延長(m)	18,930	3,789	36,534
舗装率(%)	98.6	97.0	97.9

(資料:道路施設現況調査)

○開発許可の現況

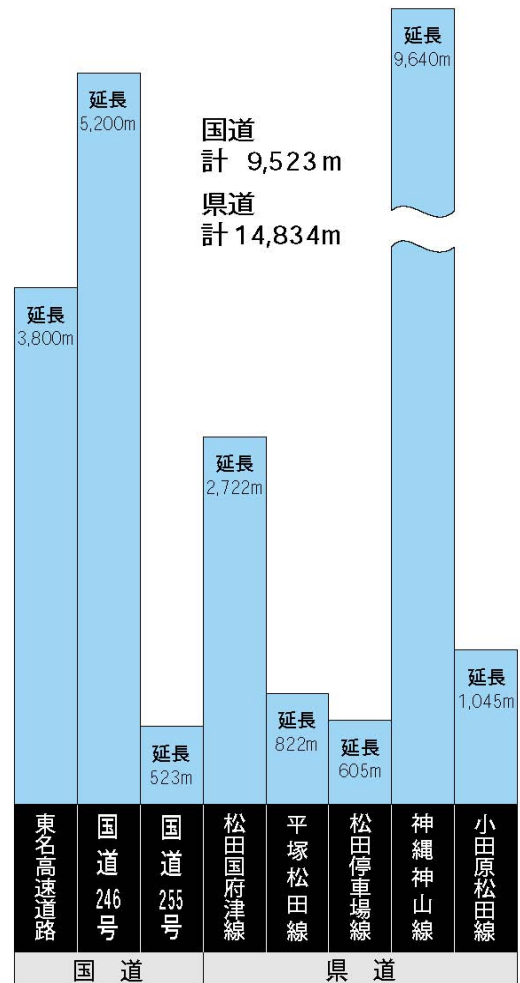
H18.4.1現在

年度	申請		許可(協定)	
	件数	面積(m ²)	件数	面積(m ²)
平成14年	7	7,243	5	4,226
15年	3	3,690	3	3,690
16年	5	6,347	4	4,415
17年	7	9,087	4	4,415

※平成9年以降は、まちづくり条例による開発協議を含む (資料:建設課)

○国道の現況

H18.4.1現在



○建築確認申請取扱件数の推移

H18.4.1現在

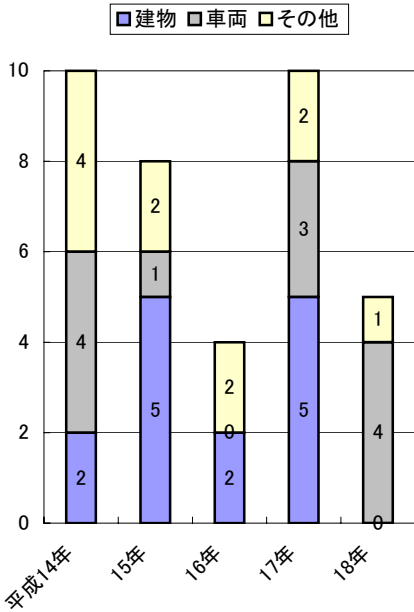
区分	平成14年度		平成15年度		平成16年度		平成17年度	
	松田	寄	松田	寄	松田	寄	松田	寄
専用住宅	50	9	51	6	52	8	38	4
併用住宅	3	-	3	-	-	-	1	-
共同住宅	8	-	4	-	2	-	2	-
工場	-	-	-	-	-	-	-	-
事務所	1	-	-	-	3	1	3	-
倉庫物置	2	1	1	1	1	-	-	1
その他	7	-	1	-	3	1	4	2
計	71	10	60	7	61	10	48	7

(資料:建設課)

治安・災害

○火災発生件数の推移

(資料:足柄消防組合)



○救急出動状況

(単位:件)

区分		年				
		平成14年	15年	16年	17年	18年
事故 種 別 出 動 数	計	509	525	513	518	566
	火災	0	2	3	4	0
	自然災害	0	0	0	0	0
	水難	0	1	0	0	0
	交通事故	59	42	57	52	54
	労働災害	6	4	3	9	7
	運動競技	1	1	1	5	2
	一般負傷	73	83	68	65	64
	加害	1	4	3	6	3
	自損行為	4	13	10	8	13
	急病	272	268	285	289	346
	その他	93	107	83	80	77
不搬送		20	23	25	16	20

※不搬送:患者拒否、傷病者なし他

(資料:足柄消防組合)

○交通事故発生件数の推移

年	区分	件数	死者	負傷者	歩行者事故	自転車事故
平成14年		104	2	121	16	8
15年		85	0	106	11	12
16年		108	0	133	16	14
17年		87	1	98	13	12
18年		80	3	102	13	6

(資料:松田警察署)



町の鳥「セグロセキレイ」

○消防団の現況

H19.3.1現在(単位:人)

分団数	8
団長	1
副団長	3
分団長	8
副分団長	8
部長	8
班長	16
団員	94
計	138

(資料:庶務課)



教育・生涯学習

○幼児教育施設の現況

H18.5.1現在

園名	第一幼稚園	第二幼稚園	寄幼稚園
敷地面積(m ²)	3,332	1,650	1,759
建物面積(m ²)	929	668	430
定数(人)	150	150	90
学級数	4	4	3
園児数(人)	96	88	28
職員数(人)	8	6	5

(資料:学校基本調査・公立学校施設台帳)

○地域集会施設の現況

施設名	建築年月日	面積(m ²)	構造
宮地多目的集会施設	S60. 3.20	62.10	木造平屋建
田代地域 "	S62. 3.20	65.82	"
町屋研修 "	S62.12.25	150.19	木造2階建
宇津茂地域 "	S63. 3.25	97.50	木造平屋建
庶子 "	S63. 3.25	122.83	"
谷戸地域 "	S63.12.21	118.98	"
仲町屋地域 "	H元. 1.20	121.73	鉄骨造2階建
宮前地域 "	H元. 8.22	142.76	"
弥勒寺多目的 "	H元.12.15	165.61	木造平屋建
かなん沢・中里地域 "	H2.11.30	165.61	木造2階建
仲町地域 "	H3.12.24	107.66	木造平屋建
中山地域 "	H6. 3.25	66.10	"
店屋場地域 "	H11.11. 7	159.89	"
中丸地域 "	H13. 8.31	125.59	木造2階建
茶屋地域 "	H14.12.25	136.74	木造平屋建
神山地域 "	H17.12. 6	197.08	鉄骨造2階建

(資料:教育課・環境経済課)

○義務教育施設の現況

H18.5.1現在

学校名	松田小学校	寄小学校	松田中学校	寄中学校
敷地面積(m ²)	10,761	5,185	16,776	7,880
建物面積(m ²)	7,815	2,240	8,309	4,028
学級数	17	6	7	3
児童・生徒数(人)	519	115	238	68
県費職員数(人)	30	14	25	17
町費職員数(人)	2	2	3	1

(資料:学校基本調査・公立学校施設台帳)

○児童館施設の現況

施設名	建築年月日	面積(m ²)	構造
萱沼児童館	S49. 3.31	119.88	鉄骨造平屋建
河内児童センター	S57.12.15	165.17	鉄骨造2階建
湯の沢児童センター	S58. 4. 1	90.00	木造平屋建

(資料:教育課)

○町指定文化財一覧表

H18.4.1現在

番号	種別	名称	所在地・所有者他	備考	指定年月日
1	彫刻	十一面観音立像	松田庶子1035 長谷観音堂	平安時代、一木造	S46. 4. 1
2	"	薬師如来座像	松田惣領2160 最明寺観音堂	鎌倉時代初期、木造、寄木造、体内仏1基	S46. 4. 1
3	"	薬師如来立像	同上	室町時代前期、木造、一木造、体内仏1基	S46. 4. 1
4	"	聖観音菩薩立像	同上	鎌倉時代後期、木造、一木造、体内仏1基	S46. 4. 1
5	"	阿弥陀如来立像	松田庶子559-9 松田庶子自治会	室町時代後期、木彫、檜の一木矢引造、漆箔	H 9. 3.26
6	工芸	御神宝椀	松田惣領1767 寒田神社	弥生時代後期(1組)	S48.12. 1
7	"	直刀及び鏃	松田庶子435 諏訪修一氏	奈良時代、直刀5うち大刀2小刀3、大刀鏢1、小刀鏢1、鏃14	S46. 4. 1
8	"	四ツ耳付壺	松田庶子800 大蔵院松島悦三氏	鎌倉時代前期、四ツ耳付円錐形	S46. 4. 1
9	"	三ツ耳付壺	同上	鎌倉時代、三ツ耳付円錐形	S46. 4. 1
10	"	長味の壺	同上	鎌倉時代後期、古常滑	S46. 4. 1
11	無形文化財	松田町大名行列	松田町大名行列保存会	江戸時代、小田原藩11万3,000石の格式	S46. 6.10
12	"	寄祭囃子	寄祭囃子保存会	毎年3月第1土曜日 寄神社の祭典に伴う祭囃子、4つの屋台で演奏	S59. 5.23
13	史跡	寒田神社	松田惣領1767	仁徳天皇3年創建(相模古風土記)	S46. 4. 1
14	"	松田城址	松田庶子城山地区	鎌倉時代、山城跡、面積5~6ha南北に瓢箪形	S46. 4. 1
15	"	最明寺跡	松田山山頂付近	承久の頃、加藤源延開山 文明年間現在の大井町にうつる	S46. 4. 1
16	"	古代瓦焼がま跡	最明寺史跡公園内	奈良時代、8段の登りがま式古代瓦焼がま跡	S46. 4. 1
17	"	縄文時代竪穴住居跡	松田庶子860	縄文時代、直径5~7m円形出土品(土器破片及び石器、木炭)	S46. 4. 1
18	天然記念物	大杉	寄2537 寄神社境内	幹6m、高さ30m、樹齢500~600年	S46. 4. 1
19	"	大銀杏	同上	幹6.25m、高さ30m、樹齢500~600年	S46. 4. 1

(資料:教育課)

○町民文化センター利用状況

施設名称	平成14年度		平成15年度		平成16年度		平成17年度		
	件数(件)	利用人員(人)	件数(件)	利用人員(人)	件数(件)	利用人員(人)	件数(件)	利用人員(人)	
文化センター	ホール	93	26,967	130	30,734	125	22,120	125	22,120
	楽屋	150	-	338	-	252	-	205	-
	リハーサル室	334	8,323	401	5,563	342	8,551	342	8,551
	練習室	724	10,239	819	8,973	748	13,479	748	13,479
	計	1,301	45,529	1,688	45,270	1,518	46,002	1,420	44,150
公民館	展示ホール	459	19,908	483	20,272	485	18,965	549	20,963
	第1学習室	175	1,256	12	168	136	865	-	-
	第2学習室	392	3,832	334	3,044	310	3,564	313	3,282
	調理実習室	103	1,178	105	976	119	1,746	124	1,478
	大会議室	274	5,068	323	5,580	177	4,051	237	4,228
	第1会議室	314	3,581	322	2,697	261	3,329	291	3,278
	第2会議室	-	-	-	-	-	-	123	954
	和室	165	1,317	176	1,524	137	1,176	147	1,458
	計	1,882	36,140	1,755	34,261	1,625	33,696	1,784	35,641
合計	3,183	81,669	3,443	79,531	3,143	79,698	3,204	79,791	

(資料:教育課)

○町立図書館利用状況

年度	区分	蔵書冊数(冊)		登録者数(人)		貸出冊数(冊)	
		児童	一般	児童	一般	児童	一般
平成14年		18,754	33,562	578	1,498	6,339	22,849
15年		17,011	34,214	607	1,550	6,782	17,867
16年		18,154	36,174	498	1,017	9,613	21,121
17年		17,393	37,791	457	1,770	14,475	25,232

(資料:教育課)

○生涯スポーツ施設及び学校体育施設開放利用状況

施設名称	平成14年度		平成15年度		平成16年度		平成17年度	
	件数(件)	利用人員(人)	件数(件)	利用人員(人)	件数(件)	利用人員(人)	件数(件)	利用人員(人)
松田町体育館	1,164	26,585	1,171	25,013	1,142	24,561	719	11,886
酒匂川町民浸水広場	302	8,460	202	9,211	226	11,958	158	7,128
神山ふれあい広場	97	1,180	42	951	52	1,196	45	1,125
松田小学校体育館	387	9,813	259	6,702	215	5,836	297	5,334
松田中学校体育館(1F)	49	2,334	921	15,121	821	14,409	388	7,186
松田中学校体育館(2F)	110	1,775					439	5,670
寄中学校体育館	497	10,149	496	9,559	437	8,519	424	7,693
松田小学校運動場	6	355	12	520	1	50	7	250
松田中学校運動場	2	75	8	285	9	275	12	534
松田中学校運動場 ナイター施設(テニスコート含)	33	440	59	795	44	396	43	301
寄中学校運動場	5	148	8	370	4	310	7	424
計	2,652	61,314	3,178	68,527	2,951	67,510	2,539	47,531

(資料:教育課)

選挙

○選挙人名簿登録者数

各年3.2現在(単位:人)

区分	男	女	計
平成17年	5,101	5,388	10,489
平成18年	5,088	5,353	10,441
平成19年	5,051	5,269	10,320
第1投票区	818	917	1,735
第2投票区	1,575	1,683	3,258
第3投票区	1,054	1,026	2,080
第4投票区	577	560	1,137
第5投票区	77	81	158
第6投票区	421	449	870
第7投票区	191	205	396
第8投票区	188	176	364
第9投票区	150	172	322



町の音(メロディー)

(資料:選挙管理委員会)

○選挙の投票状況

区分			当日の有権者(人)			投票者数(人)			投票率(%)		
			男	女	計	男	女	計	男	女	計
衆議院議員	平成12. 6.25	小選挙区	5,172	5,445	10,617	3,395	3,620	7,015	65.64	66.48	66.07
		比例代表	5,172	5,445	10,617	3,394	3,620	7,014	65.62	66.48	66.06
	平成15.11. 9	小選挙区	5,103	5,390	10,493	3,098	3,273	6,371	60.71	60.72	60.72
		比例代表	5,108	5,391	10,499	3,098	3,273	6,371	60.65	60.71	60.68
平成17. 9.11	小選挙区	5,096	5,355	10,451	3,990	4,385	8,375	78.30	81.89	80.14	
	比例代表	5,100	5,355	10,455	3,990	4,385	8,375	78.24	81.89	80.11	
参議院議員	平成13. 7.29	選挙区	5,135	5,406	10,541	3,038	3,266	6,304	59.16	60.41	59.80
		比例区	5,135	5,406	10,541	3,038	3,266	6,304	59.16	60.41	59.80
	平成16. 7.11	小選挙区	5,108	5,370	10,478	2,868	3,028	5,896	56.15	56.39	56.27
		比例代表	5,113	5,371	10,484	2,869	3,028	5,897	56.11	56.38	56.25
平成17.10.23	(神奈川県選出議員補欠)	5,091	5,352	10,443	1,888	1,891	3,779	37.09	35.33	36.19	
県知事	平成 7. 4. 9		5,022	5,254	10,276	1,788	1,788	3,576	35.60	34.03	34.80
	平成11. 4.11		5,089	5,370	10,459	3,072	3,301	6,373	60.37	61.47	60.93
	平成15. 4.13		4,987	5,288	10,275	2,930	3,260	6,190	58.75	61.65	60.24
県議会議員	平成 7. 4. 9	(無投票)	5,022	5,254	10,276	-	-	-	-	-	-
	平成11. 4.11		5,089	5,370	10,459	3,072	3,301	6,373	60.37	61.47	60.93
	平成15. 4.13		4,987	5,288	10,275	2,930	3,260	6,190	58.75	61.65	60.24
町長	平成 9. 9. 7		5,056	5,319	10,375	3,638	4,114	7,752	71.95	77.35	74.72
	平成13. 9. 9		5,059	5,365	10,424	3,452	3,908	7,360	68.23	72.84	70.61
	平成17. 9.11		5,026	5,298	10,324	3,971	4,363	8,334	79.01	82.35	80.72
町議会議員	平成 7. 9.24		5,026	5,277	10,303	3,993	4,433	8,426	79.45	84.01	81.78
	平成11. 9.26		5,138	5,393	10,531	3,981	4,464	8,445	77.48	82.77	80.19
	平成15. 9.28		5,045	5,324	10,369	3,724	4,159	7,883	73.82	78.12	76.02

(資料:選挙管理委員会)

財 政

○年度別各会計歳入歳出決算額

(単位:千円)

会計別	年度	平成14年度	平成15年度	平成16年度	平成17年度
一 般 会 計	歳 入	3,986,368	3,916,727	4,371,166	4,951,845
	歳 出	3,734,183	3,752,978	4,210,895	4,768,444
国民健康保険事業特別会計	歳 入	885,917	938,010	1,057,987	1,100,337
	歳 出	874,426	930,346	1,009,138	1,083,550
国保診療所事業特別会計	歳 入	95,220	83,850	91,514	92,227
	歳 出	82,651	76,584	83,011	79,854
老人保健特別会計	歳 入	942,433	934,195	997,953	989,577
	歳 出	937,591	931,714	975,028	979,562
上水道事業会計	歳 入	246,032	210,826	258,329	261,028
	歳 出	223,074	196,137	246,842	257,748
寄簡易水道事業特別会計	歳 入	83,337	33,091	29,526	29,820
	歳 出	77,577	26,084	22,430	25,825
下水道事業特別会計	歳 入	515,962	557,832	535,666	460,047
	歳 出	482,960	529,311	503,357	421,259
介護保険事業特別会計	歳 入	527,063	585,078	627,615	666,422
	歳 出	522,087	580,118	625,800	655,971
西平畑公園事業特別会計	歳 入	76,080	82,135	82,761	76,643
	歳 出	73,899	81,942	81,044	74,374
合 計	歳 入	7,358,412	7,341,744	8,052,517	8,627,946
	歳 出	7,008,448	7,105,214	7,757,545	8,346,587

(資料:企画財政課)

行政・議会

町 長 島村 俊介

助 役 石井 充禎

収入役 鍵和田毅志

教育長 沼田 文一

H19.3.2現在

議 長 菅谷 一夫

副議長 大館 達治

議 員 山岸 一治

石内 浩

渋谷 昇

鍵和田貴実代

齋藤 永

高橋 千晶

鈴木 眞徳

嶋崎 和夫

寺嶋 正

大館 秀孝

小川 圭三

久保 スエ

坂井 久澄

鈴木 清

(議席順) H18.9.2現在

○年度別各会計歳入歳出決算額

H19.3.1現在(単位:人)

区 分	定数	実数
町長の事務部局	83	82
公営事業管理者	5	5
議会事務局	2	2
教 育		
事務局	12	11
委員会		
学 校	28	23
計	130	123

(資料:庶務課)