



## 第12回

in  
西平畑公園

# まつだ クリスマス フェスタ

平成26年11月22日(土)  
～12月25日(木)  
午後5時～9時

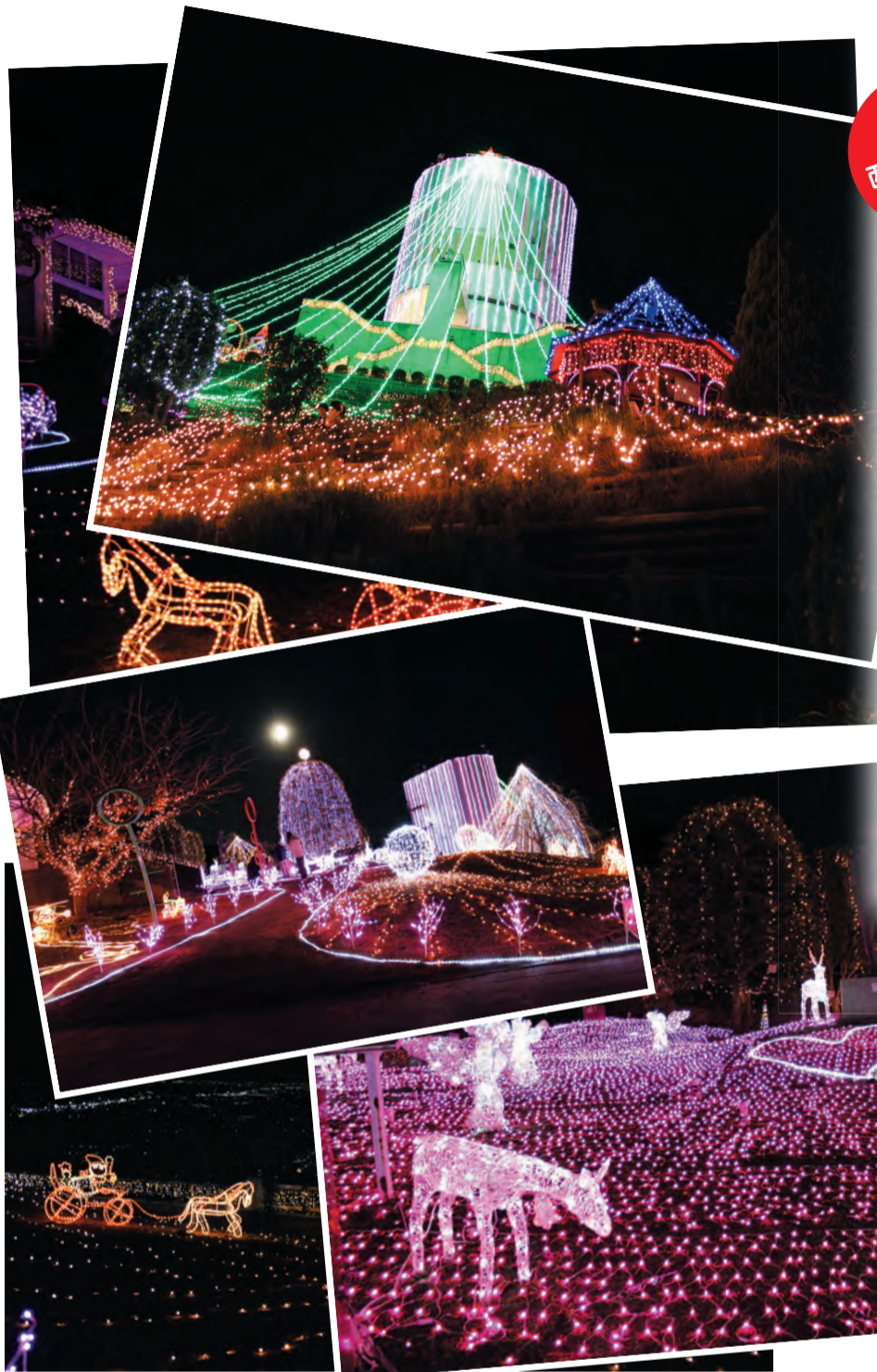
イルミネーションに包まれて、  
西平畑公園が今年も輝きます。

今年は夜のイルミネーションだけでなく、昼間も「西平畑公園のクリスマス」として、公園内の施設でオリジナルのクリスマス装飾をします。また、ふるさと鉄道もクリスマス列車（期間中の土日祝日運行 午前10時35分～午後3時35分の間に8便）として運行します。

松田町民限定の西平畑公園無料駐車券が紙面左端にありますので、ご利用ください。

### 【問い合わせ】

観光経済課公園係 ☎(83) 1 2 2 8  
松田山ハーブガーデン ☎(85) 1 1 7 7



## 第17回まつだ産業まつり

町の産業を広くPRする『まつだ産業まつり』を開催します。今年は御殿場線80周年を記念した特別列車が運行されるのに併せて、11月24日(月・振休)になりました。町内の農・商・工業者等が集い、各種販売・展示を行います。毎年人気

の姉妹町・千葉県横芝光町のネギや長野県千曲市のりんご、被災地復興支援として陸前高田市の特産品販売もあります。さまざまなイベントを用意し、お待ちしておりますので、ぜひお越しください。  
(御殿場線80周年記事は8・9面)

**日時**  
11月24日(月・振休)  
午前10時～午後3時30分  
**場所**  
JR松田駅北口広場・町営臨時駐車場周辺  
**出店内容**  
農産物販売コーナー、飲食コーナー、物販コーナー、子どもの遊び場エリア など  
※詳しくは、直前に配布されます新聞折込チラシをご覧ください



【問い合わせ】まつだ産業まつり実行委員会(町観光経済課内) ☎(83) 1 2 2 8

### まつだ 桜まつり にボランティアとして参加しませんか？

春に行われる「まつだ桜まつり」にボランティアとしてご協力いただける方を募集しています！「松田町のことをお客様にPRしたい」「ゴミ拾いなどに協力したい」という方、いっしょにまつりを盛り上げませんか。参加を希望される方は、観光経済課までご連絡ください。

### 募集内容

①来場者へのご案内及び町・周辺地域の紹介  
②ゴミ拾いなどの活動

活動期間 2月中旬～3月上旬  
※まつり期間中のご都合の良い日にご参加ください

活動場所 西平畑公園

申込期限 12月10日(水)まで

申し込み・問い合わせ

観光経済課 観光推進係・公園係 ☎(83) 1 2 2 8

西平畑公園無料駐車券(昼夜共通)  
1回限り有効(複写無効)

有効期限2014年11月22日～12月25日  
※例年12月20日～25日は大変混雑します

西平畑公園無料駐車券(昼夜共通)  
1回限り有効(複写無効)

有効期限2014年11月22日～12月25日  
※例年12月20日～25日は大変混雑します