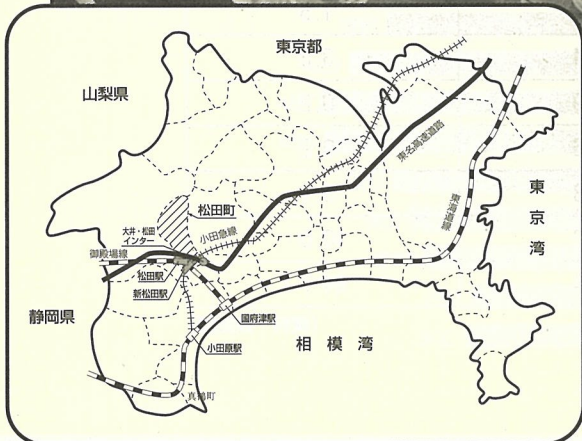
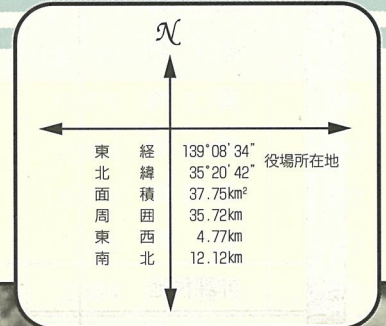


# 2002

## 松田町データ集



# 地域・気象

## ● 地目別面積

H13.1.1現在

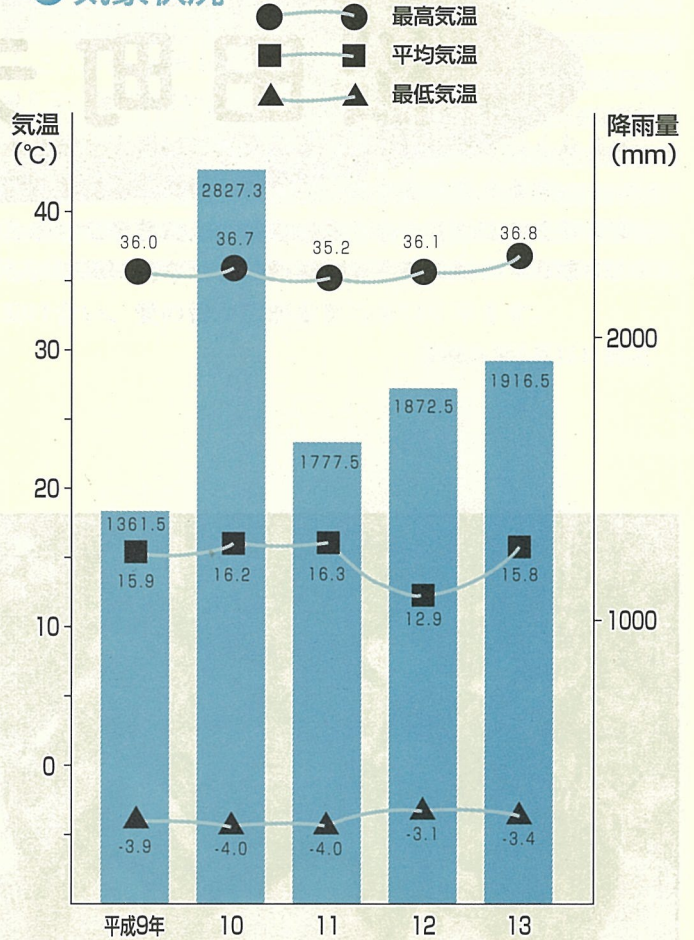
区分	面積 (km <sup>2</sup> )
田	0.156
畑	2.287
山林	6.330
原野	0.326
宅地	1.405
湖沼	—
その他	1.208
小計	11.712
非課税地	26.038
総面積	37.75

(資料：固定資産概要調査)



町の花「コスモス」

## ● 気象状況



(資料：足柄消防組合)

## ● 地域の現況

H12.4.1現在

区分	面積 (km <sup>2</sup> )	全町域比率(%)
町域	37.75	100.0
都市計画区域	5.71	15.3
市街化区域	1.98	5.3
用途地域別		
第一種中高層住居専用	0.56	1.5
第一種住居	1.24	3.3
近隣商業	0.09	0.2
商業	0.06	0.2
準工業	0.03	0.1
市街化調整区域	3.73	10.0
都市計画区域外	32.04	84.7

(資料：建設課)

# 人口

## ●人口・世帯数の推移

各年10.1現在

年	区分	世帯数 (戸)	人口(人)		
			総数	男	女
昭和10年		1,432	7,399	3,634	3,765
15		1,462	7,809	3,853	3,956
22		—	10,055	4,857	5,198
25		1,881	10,041	4,908	5,133
30		1,946	10,190	5,012	5,178
35		2,189	10,389	5,079	5,310
40		2,637	11,536	5,677	5,859
45		2,871	11,875	5,832	6,043
50		3,185	12,232	5,992	6,240
55		3,559	12,601	6,151	6,450
60		3,768	12,904	6,310	6,594
平成7年		4,249	13,270	6,493	6,777
8		4,292	13,224	6,472	6,752
9		4,326	13,277	6,487	6,790
10		4,397	13,283	6,488	6,795
11		4,471	13,280	6,474	6,806
12		4,452	12,987	6,349	6,638
13		4,463	12,876	6,278	6,598

(資料：国勢調査、人口統計調査)

## ●字別人口・世帯数

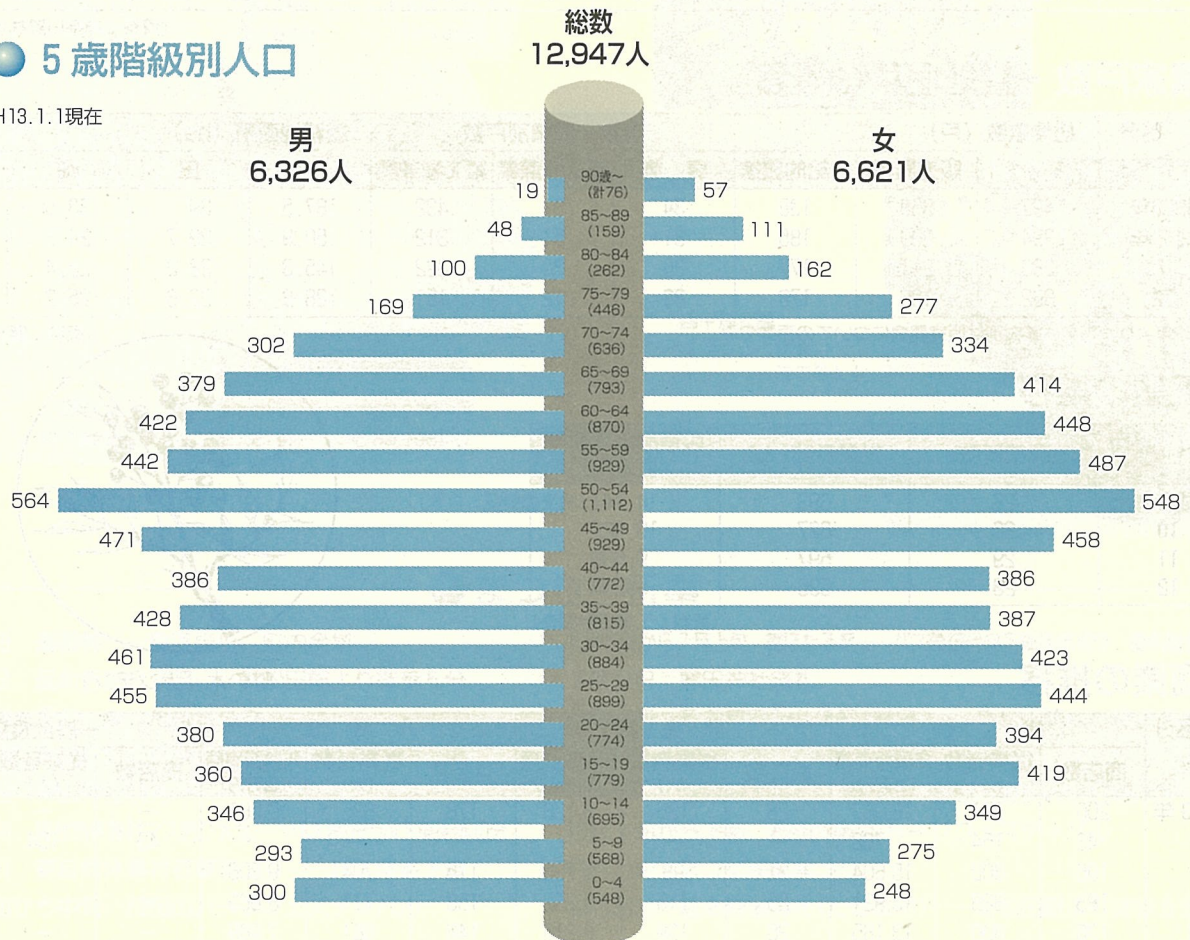
H13.10.1現在

字名	区分	世帯数 (戸)	人口(人)		
			総数	男	女
総数		4,463	12,876	6,278	6,598
松田麻子		896	2,614	1,277	1,337
松田惣領		2,411	6,519	3,164	3,355
神山		357	1,049	522	527
寄		799	2,694	1,315	1,379

(資料：国勢調査)

## ●5歳階級別人口

H13.1.1現在



(資料：企画財政課)

# 産 業

## ● 産業大分類別就業者数の推移

各年10.1現在(単位：人)

区分	年	平成2年	平成7年	平成12年
総 数		6,753	6,960	6,682
第1次産業		297	326	244
農 業		275	311	234
林業・狩猟業		21	15	10
漁業・水産養殖業		1	0	0
第2次産業		2,366	2,290	2,041
鉱 業		12	5	3
建設業		590	560	538
製造業		1,764	1,725	1,500
第3次産業		4,086	4,335	4,391
卸売・小売業・飲食店		1,209	1,285	1,284
金融・保険業		191	160	145
不動産業		66	77	83
運輸・通信業		540	545	495
電気・ガス・熱供給・水道業		83	91	109
サービス業		1,716	1,912	1,970
公務		281	265	305
分類不能の産業		4	9	6

## ● 事業所数・従業者数の推移

区 分	平成3年		平成8年		平成11年	
	事業所数	従業者数(人)	事業所数	従業者数(人)	事業所数	従業者数(人)
総 数	762	5,823	781	5,861	724	4,087
農 林 漁 業	5	64	6	84	4	108
鉱 業	—	—	1	15	—	—
建 設 業	75	464	81	432	75	435
製 造 業	54	974	52	896	47	639
卸売・小売業	286	1,249	267	1,197	256	1,142
金融・保険業	10	200	10	163	8	138
不 動 産 業	98	165	99	158	100	120
運 輸 ・ 通 信 業	15	408	16	366	12	183
電気・ガス・水道業	4	190	4	192	3	224
サービス業	206	1,807	236	2,039	219	1,098
公 務	9	302	9	319	—	—

(資料：国勢調査) ※11年は簡易調査のため民営(国、地方公共団体以外)の事業所のみ調査。(資料：事業所・企業統計調査)

## ● 農業粗生産額の推移

(単位：百万円)

年	区分	合計	米	麦	雑穀豆類	いも類	野菜	果実	花き	工芸作物	その他	畜産	加工農産物
平成10年		446	8	—	1	9	34	77	3	33	15	266	0
11		460	10	—	0	10	30	50	0	30	10	320	0
12		490	10	—	0	10	30	70	0	20	10	340	—

(資料：神奈川農林水産統計年報)

## ● 農家戸数・耕地面積の推移

各年2.1現在

年	区分	総農家数(戸)			専業・兼業別戸数			総耕地面積(ha)			
		販売農家	自給的農家	専業	第1種兼業	第2種兼業	田	畑	樹園地		
昭和60年		497	359	138	34	31	432	187.5	39	33.5	115.0
平成2年		394	209	185	31	51	312	150.9	29.7	24.3	96.9
7		388	211	177	36	30	322	145.3	28.2	25.4	91.7
12		362	186	176	23	12	151	128.8	22.6	25.2	81.0

※平成12年より、専業・兼業別は販売農家についての戸数のみ。

(資料：農林業センサス)

## ● 工業の推移

年	区分	事業所数	従業者数(人)	製造品出荷額等(百万円)
平成9年		28	693	14,141
10		30	627	10,922
11		29	597	9,690
12		28	596	9,394

(資料：工業統計調査)



町の木「ナンテン」

## ● 商業の推移

年	区分	総 数			卸 売 業			小 売 業			一般飲食店		
		商店数	従業者数(人)	年間販売額(百万円)	商店数	従業者数(人)	年間販売額(百万円)	商店数	従業者数(人)	年間販売額(百万円)	商店数	従業者数(人)	年間販売額(百万円)
平成3年		206	771	16,087	28	136	6,126	178	635	9,961	—	—	—
4		43	154	768	—	—	—	—	—	—	43	154	76,783
6		196	802	15,604	21	98	5,798	175	704	9,806	—	—	—
9		183	826	13,921	25	115	5,252	158	711	8,669	—	—	—
11		176	800	13,185	28	139	5,216	148	661	7,969	—	—	—

※3、6、9、11年は卸売業・小売業のみ調査。4年は一般飲食店のみ調査。

(資料：商業統計調査)

# 観光・交通

## ●御殿場線松田駅

### 1日平均乗車人員の推移

(単位:人)

年度	平成9年度	平成10年度	平成11年度	平成12年度
人員	4,679	4,437	4,292	4,241

(資料:JR東海株)

## ●小田急線新松田駅

### 1日平均乗降人員の推移

(単位:人)

年度	平成9年度	平成10年度	平成11年度	平成12年度
人員	27,464	26,601	26,255	26,016

(資料:小田急電鉄株)

## ●郵便物取扱件数

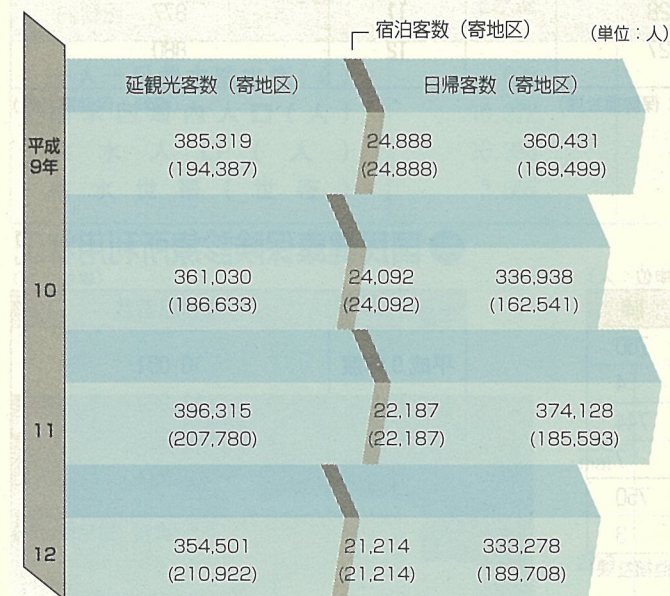
(単位:百件)

区分 年度	引 取					配 達				
	総数	普通	書留	速達	小包	総数	普通	書留	速達	小包
平成11年度	33,919	32,153	283	1,483	101	70,231	68,290	1,131	810	370
12	34,922	33,180	145	1,200	107	80,340	77,823	1,544	456	517

※松田郵便局管内取扱数

(資料:松田郵便局)

## ●入込観光客(推計)の推移



(資料:産業観光課)



まつだ観光まつり  
「神興」



西平畑公園  
「ふるさと鉄道  
ミニSL」

## ●まつり・行事

- |                                  |                                      |
|----------------------------------|--------------------------------------|
| 1月14日 道祖神……集落単位、町内全域             | 6月下旬から7月上旬 寄ほたる祭……バス停田代向下車徒歩10分 養魚組合 |
| 1月18日 延命寺観音例祭……新松田駅より徒歩5分        | 7月31日 寒田神社祭礼                         |
| 2月中旬～下旬 まつだ桜まつり                  | 8月9日 延命寺四万八千日(縁日)……新松田駅より徒歩5分        |
| 3月第1土曜日 寄神社祭礼……バス停寄支所前下車         | 8月第4土曜日 まつだ観光まつり……                   |
| 4月2日 神山神社祭礼                      | 新松田駅より徒歩5分 酒匂川町民親水広場ほか               |
| 4月上旬 寄自然休養村マス釣り大会……バス停田代向下車徒歩10分 | 10月上旬から下旬 松田山秋のハーブフェスティバル            |
| 5月5日 寄自然休養村若葉まつり……バス停寄下車         | 11月上旬 まつだ産業まつり                       |
| 6月上旬から中旬 松田山ハーブフェスティバル           | 12月28日 延命寺歳の市(だるま市)……新松田駅より徒歩5分      |

# 福祉・保健

## ● 拠出年金加入状況の推移

各年度3.31現在 (単位:人)

年度	区分	推定被保険者数(A)	第1号被保険者加入者数			適用率(B/A) (%)
			強制加入(B)	任意加入	合計	
平成9年度		2,016	1,755	28	1,783	87.1
10		2,020	1,896	28	1,924	93.9
11		2,204	1,978	25	2,003	89.7
12		2,391	1,953	24	1,977	81.7

(資料: 町民環境課)

## ● 無拠出老齢福祉年金給付状況

各年度3.31現在 (単位:人)

年度	区分	受給者数
平成9年度		32
10		27
11		22
12		15

(資料: 町民環境課)

## ● 高齢者状況の推移

各年度3.31現在 (単位:人)

年度	区分	65歳以上	65歳以上独居	65歳以上寝たきり老人
平成9年度		2,222	131	29
10		2,312	136	32
11		2,335	151	28
12		2,391	181	27

(資料: 保健福祉課)

## ● 循環器検診実施状況の推移

(単位:人)

年度	区分	受診者数
平成9年度		850
10		948
11		877
12		880

(資料: 保健福祉課)

## ● がん検診実施状況

(単位:人)

年度	区分	大腸	胃	子宮	乳	肺
平成10年度	受診者数	341	268	303	275	760
	要精密検査者数	19	37	2	19	4
11	受診者数	396	305	311	322	744
	要精密検査者数	27	54	2	13	7
12	受診者数	377	289	350	301	750
	要精密検査者数	34	52	5	14	3

(資料: 保健福祉課)

## ● 国民健康保険診療所利用状況

(単位:人)

年度	区分	延べ患者数
平成9年度		10,091
10		11,982
11		9,084
12		8,297

(資料: 町民環境課)

## ● 母子保健健康診査実施状況

(単位:人)

年度	区分	乳児		幼児	
		3~4か月児	10~11か月児	1歳6か月児	3歳児
		集団健康診査	医療機関委託	集団健康診査	集団健康診査
平成10年度	対象者数	117	106	109	123
	受診者数	108	86	101	115
11	対象者数	106	120	111	117
	受診者数	101	106	99	103
12	対象者数	117	107	105	104
	受診者数	116	83	106	91

(資料: 保健福祉課)

## ● 国民健康保険の現況

H13.3.31現在

○人口 (住民基本台帳人口)	13,076
○世帯数	4,510
○被保険者数	4,578
○加入世帯数	2,299
○老健該当者	1,707

(資料: 町民環境課)

# 生活環境

## ● し尿処理状況の推移

人口各年度4.1現在

年度	区分	処理人口(人)	年間排出量(kℓ)	年間収集量(kℓ)	組合処理量(kℓ)
平成10年度		13,305	10,181	3,568	3,568
11		13,280	9,735	3,377	3,377
12		12,987	9,470	3,036	3,036

(資料：町民環境課)

## ● ごみ処理状況の推移

人口各年度4.1現在

年度	区分	収集人口(人)	年間収集量(t)	一日当たり平均収集量(t)	処理別量	
					焼却(t)	埋立(t)
平成10年度		13,305	4,554	12.48	3,503	109
11		13,280	4,650	12.74	3,600	107
12		12,987	4,657	12.75	3,558	93

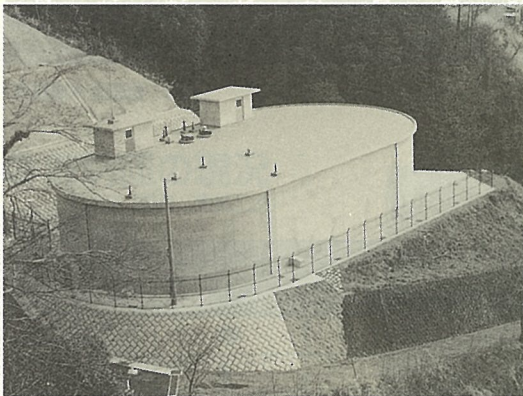
(資料：町民環境課)

## ● 町営水道施設別現況

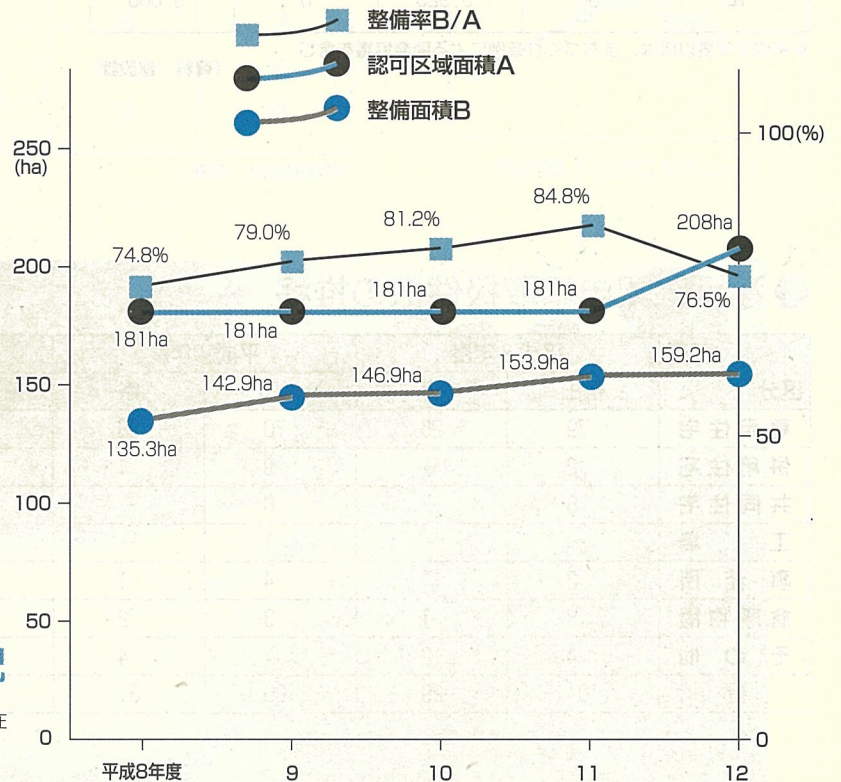
H13.3.31現在

内容別	施設別	上水道	寄簡易水道
一人一日最大給水量(ℓ)		638	354
給水区域内人口(人)		10,372	2,330
給水人口(人)		10,358	2,330
給水世帯(世帯)		3,665	704

(資料：公営事業課)



貯水量が860tから2000tになった「河南沢配水池」



(資料：公営事業課)

## ● 公共下水道整備状況

各年度3.31現在

# 土木・建築

## ● 国道の現況

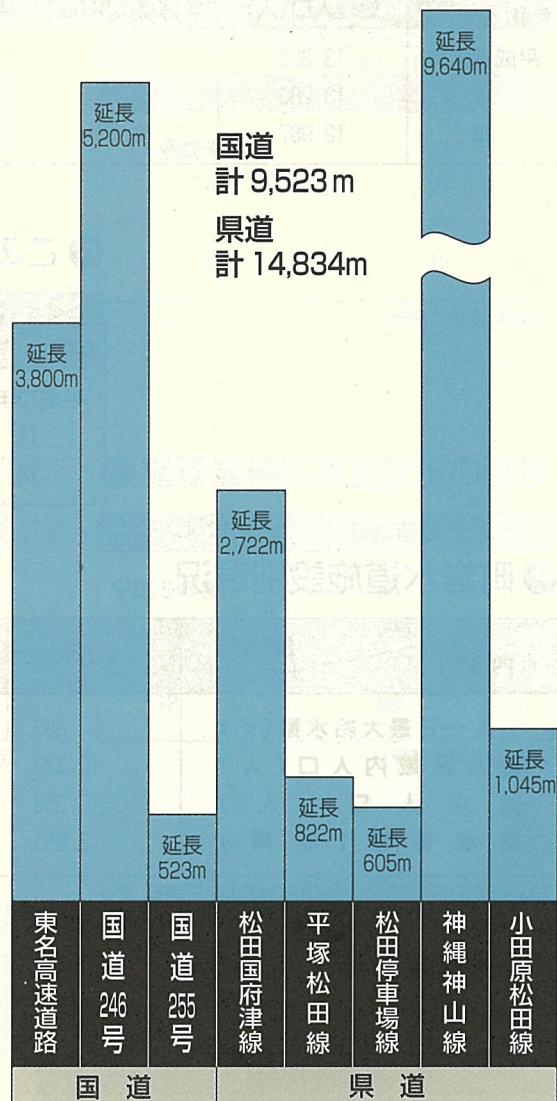
H13.4.1現在

## ● 町道の整備現況

H13.4.1現在

区分	1級	2級	その他
実延長(m)	19,192	3,908	37,318
面積(m <sup>2</sup> )	96,129	18,411	184,313
改良済延長(m)	14,448	2,509	27,041
改良率(%)	75.3	64.2	72.5
舗装済延長(m)	18,931	3,705	36,253
舗装率(%)	98.6	94.8	97.1

(資料：道路施設現況調査)



(資料：松田土木事務所)

## ● 開発許可の状況

年度	申請		許可(協定)	
	件数	面積(m <sup>2</sup> )	件数	面積(m <sup>2</sup> )
平成9年度	7	13,729	7	13,729
10	8	13,313	8	13,313
11	6	6,602	5	6,083
12	9	5,925	8	5,806

※平成9年度以降は、まちづくり条例による開発協議を含む

(資料：建設課)

## ● 建築確認申請取扱件数の推移

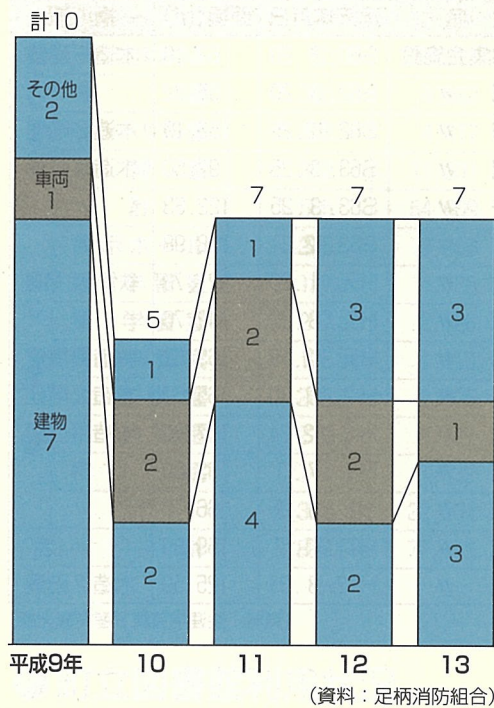
区分	平成9年度		平成10年度		平成11年度		平成12年度	
	松田	寄	松田	寄	松田	寄	松田	寄
専用住宅	79	25	70	23	72	11	41	12
併用住宅	2	—	9	1	1	—	4	—
共同住宅	6	—	6	—	9	—	5	—
工場	—	—	1	—	—	—	—	—
事務所	2	1	4	1	2	1	2	—
倉庫物置	8	1	3	2	1	3	2	2
その他	4	2	7	4	7	4	6	1
計	101	29	100	31	92	19	60	15

(資料：建設課)



# 治安・災害

## ● 火災発生件数の推移



## ● 救急出動状況

(単位：件)

区分	年	平成9年	平成10年	平成11年	平成12年	平成13年
事故 種 別 出 場 数	計	423	463	438	516	512
	火災	2	2	3	2	0
	自然災害	0	0	0	0	0
	水難	0	0	0	0	0
	交通事故	60	81	62	84	70
	労働災害	1	4	2	4	5
	運動競技	3	2	1	3	1
	一般負傷	57	61	54	61	77
	加害	10	5	4	4	7
	自損行為	4	7	8	4	8
	急病	199	216	249	278	253
その他	87	85	55	76	91	
不搬送	25	13	26	31	34	

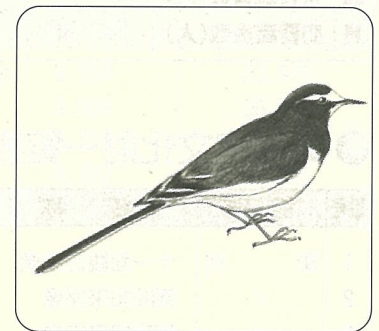
※不搬送：患者拒否、傷病者なしほか

(資料：足柄消防組合)

## ● 交通事故発生件数の推移

年	区分	件数	死者	負傷者	歩行者事故	自転車事故
平成9年		82	0	103	20	9
10		125	1	159	18	20
11		89	2	114	15	7
12		119	0	155	13	11
13		106	1	144	12	13

(資料：松田警察署)



町の鳥「セグロセキレイ」

## ● 消防団の現況

H14.3.1現在 (単位：人)

分団数	8
団長	1
副団長	3
分団長	8
副分団長	8
部長	8
班長	16
団員	94
計	138

(資料：庶務課)



# 教育・生涯学習

## ● 幼児教育施設の現況

H13.5.1現在

内容	園名	第一幼稚園	第二幼稚園	寄幼稚園
敷地面積(m <sup>2</sup> )		3,332	1,650	1,759
園舎面積(m <sup>2</sup> )		846	668	430
定数(人)		150	150	90
学級数		3	5	3
園児数(人)		86	85	63
職員数(人)		7	8	5

(資料：学校基本調査・公立学校施設台帳)

## ● 地域集会施設の現況

施設名	建築年月日	面積(m <sup>2</sup> )	構造
宮地多目的集会施設	S60.3.20	62.10	木造平屋建
田代地域 //	S62.3.20	65.82	//
町屋研修 //	S62.12.25	150.19	木造2階建
宇津茂地域 //	S63.3.25	97.50	木造平屋建
庶子 //	S63.3.25	122.83	//
谷戸地域 //	S63.12.21	118.98	//
仲町屋地域 //	H元.1.20	121.73	鉄骨造2階建
宮前地域 //	H元.8.22	142.76	//
弥勒寺多目的 //	H元.12.15	165.61	木造平屋建
かなん沢・中里地域 //	H2.11.30	165.61	木造2階建
仲町地域 //	H3.12.24	107.66	木造平屋建
中河原地域 //	H5.7.1	33.00	//
中山地域 //	H6.3.25	66.10	//
店屋場地域 //	H11.11.7	159.89	//
中丸地域 //	H13.8.31	125.59	木造2階建

(資料：生涯学習課・産業観光課)

## ● 義務教育施設・生徒数の現況

H13.5.1現在

内容	学校名	松田小学校	寄小学校	松田中学校	寄中学校
敷地面積(m <sup>2</sup> )		10,761	5,185	16,776	7,880
校舎面積(m <sup>2</sup> )		6,277	1,980	4,919	2,288
学級数		19	8	10	5
児童・生徒数(人)		518	138	317	122
職員	県費職員数(人)	27	15	26	14
	町費職員数(人)	4	2	3	1

(資料：学校基本調査・公立学校施設台帳)

## ● 町指定文化財一覧表

H13.4.1現在

番号	種別	名称	所在地・所有者他	備考	指定年月日
1	彫刻	十一面観音立像	松田庶子1035 長谷観音堂	平安時代、一木造	S46.4.1
2	//	薬師如来座像	松田惣領2160 延命寺観音堂	鎌倉時代初期、木造、寄木造、体内仏1基	46.4.1
3	//	薬師如来立像	同上	室町時代前期、木造、一木造、体内仏1基	46.4.1
4	//	聖観音菩薩立像	同上	鎌倉時代後期、木造、一木造、体内仏1基	46.4.1
5	//	阿弥陀如来立像	松田庶子559-9 松田庶子自治会	室町時代後期、木彫、檜の一木矢引造、漆箔	H9.3.26
6	工芸	御神宝椀	松田惣領1767 寒田神社	弥生時代後期(1組)	S48.12.1
7	//	直刀及び鎌	松田庶子435 諏訪修一氏	奈良時代、直刀5うち大刀2小刀3ほか到大刀鏝1、小刀鏝1、鎌14	46.4.1
8	//	四ツ耳付壺	松田庶子800 大蔵院松島悦三氏	鎌倉時代前期、四ツ耳付円錐形	46.4.1
9	//	三ツ耳付壺	同上	鎌倉時代、三ツ耳付円錐形	46.4.1
10	//	長味の壺	同上	鎌倉時代後期、古常滑	46.4.1
11	無形文化財	松田町大名行列	松田町大名行列保存会	江戸時代、小田原藩11万3,000石の格式	46.6.10
12	//	寄祭囃子	寄祭囃子保存会	毎年3月第1土曜日 寄神社の祭典に伴う祭囃子、4つの屋台で演奏	59.5.23
13	史跡	寒田神社	松田惣領1767	仁徳天皇3年創建(相模古風土記)	46.4.1
14	//	松田城址	松田庶子城山地区	鎌倉時代、山城跡、面積5~6ha南北に瓢箪形	46.4.1
15	//	最明寺跡	松田山山頂付近	承久の頃、加藤源延開山 文明年間現在の大井町にうつる	46.4.1
16	//	古代瓦焼がま跡	最明寺史跡公園内	奈良時代、8段の登りがま式古代瓦焼がま跡	46.4.1
17	//	縄文時代竪穴住居跡	松田庶子860 渋谷光男氏	縄文時代、直径5~7m円形出土品(土器破片及び石器、木炭)	46.4.1
18	天然記念物	大杉	寄2537 寄神社境内	幹6m、高さ30m、樹齢500~600年	46.4.1
19	//	大銀杏	同上	幹6.25m、高さ30m、樹齢500~600年	46.4.1

(資料：生涯学習課)

## ●町民文化センター利用状況

施設名称	平成9年度		平成10年度		平成11年度		平成12年度		
	件数(件)	利用人員(人)	件数(件)	利用人員(人)	件数(件)	利用人員(人)	件数(件)	利用人員(人)	
文化センター	ホー ル	120	33,929	113	36,552	94	32,850	98	31,490
	うち舞台利用のみ	52	3,515	49	3,783	41	3,120	42	2,990
	楽 屋	385	4,962	359	—	297	—	251	—
	リハーサル室	268	4,417	312	6,674	312	8,231	320	7,169
	練 習 室	812	11,301	814	11,542	834	12,527	756	10,001
	計	1,585	54,609	1,598	54,768	1,537	53,608	1,425	48,660
公 民 館	展示ホール	245	9,266	229	14,848	319	16,990	360	16,203
	第1学習室	121	1,735	179	2,446	208	2,655	159	1,681
	第2学習室	257	2,526	293	3,713	275	2,637	332	3,718
	調理実習室	105	1,013	110	1,518	111	1,432	98	1,255
	大会議室	202	2,605	168	3,538	204	4,147	225	4,670
	第1会議室	228	2,127	282	3,315	242	2,848	262	3,009
	和 室	144	1,232	193	1,914	135	1,078	128	1,114
	計	1,302	22,504	1,454	31,292	1,494	31,787	1,564	31,650
合 計	2,887	77,113	3,052	86,060	3,031	85,395	2,989	80,310	

(資料：生涯学習課)

## ●町立図書館利用状況

区分 年度	蔵書冊数(冊)		登録者数(人)		貸出冊数(冊)	
	児 童	一 般	児 童	一 般	児童図書	一般図書
平成9年度	18,279	28,492	660	2,012	9,554	23,975
10	18,185	29,843	662	1,443	9,904	25,878
11	18,385	30,737	555	1,364	8,711	26,020
12	17,862	31,392	585	1,403	8,797	25,575

(資料：生涯学習課)

## ●生涯スポーツ施設及び学校体育施設開放利用状況

施設名称	平成9年度		平成10年度		平成11年度		平成12年度	
	件数(件)	利用人員(人)	件数(件)	利用人員(人)	件数(件)	利用人員(人)	件数(件)	利用人員(人)
松 田 町 体 育 館	853	15,338	846	15,012	867	15,588	594	14,169
酒 匂 川 町 民 親 水 広 場	278	15,634	275	15,251	237	13,139	206	5,122
寄 テ ニ ス コ ー ト	1,117	4,320	255	4,117	273	4,710	252	4,005
神 山 ふ れ あ い 広 場	68	1,550	61	3,270	16	526	0	0
松 田 小 学 校 体 育 館	177	3,546	174	3,632	135	3,890	306	9,812
松 田 中 学 校 体 育 館 (1F)	282	6,315	276	6,546	292	6,686	421	7,298
松 田 中 学 校 体 育 館 (2F)	237	4,603	246	5,178	307	6,477	466	8,228
寄 中 学 校 体 育 館	172	1,912	220	2,723	84	1,119	236	3,468
松 田 小 学 校 運 動 場	0	0	4	4,130	2	30	10	510
松 田 中 学 校 運 動 場	15	3,800	20	3,590	25	940	9	511
松 田 中 学 校 運 動 場 ナ イ タ ー 施 設 (テ ニ ス コ ー ト 含 む)	83	1,553	88	2,074	99	1,411	27	401
寄 中 学 校 運 動 場	0	0	3	250	0	0	0	0
計	3,282	58,571	2,468	65,773	2,337	54,516	2,527	53,524

(資料：生涯学習課・教育課・産業観光課)

# 選挙

## ● 選挙人名簿登録者数

各年3.2現在(単位:人)

区分	男	女	計
平成12年	5,208	5,468	10,676
平成13年	5,178	5,431	10,609
平成14年	5,110	5,412	10,522
第1投票区	899	1,018	1,917
第2投票区	1,558	1,688	3,246
第3投票区	1,029	1,010	2,039
第4投票区	600	607	1,207
第5投票区	87	92	179
第6投票区	410	435	845
第7投票区	187	209	396
第8投票区	188	169	357
第9投票区	152	184	336

(資料:選挙管理委員会)



町の音(メロディー)

## ● 選挙の投票状況

区分	当日の有権者(人)			投票者数(人)			投票率(%)			
	男	女	計	男	女	計	男	女	計	
衆議院議員	平成5.7.18	4,981	5,252	10,233	3,456	3,635	7,091	69.38	69.21	69.30
	8.10.20 小選挙区	5,075	5,340	10,415	3,220	3,464	6,684	63.45	64.87	64.18
	比例代表	5,075	5,340	10,415	3,220	3,463	6,683	63.45	64.85	64.17
	12.6.25 小選挙区	5,172	5,445	10,617	3,395	3,620	7,015	65.64	66.48	66.07
	比例代表	5,172	5,445	10,617	3,394	3,620	7,014	65.62	66.48	66.06
参議院議員	平成7.7.23 選挙区	5,131	5,355	10,486	2,330	2,393	4,723	45.41	44.69	45.04
	比例区	5,131	5,355	10,486	2,330	2,393	4,723	45.41	44.69	45.04
	10.7.12 選挙区	5,169	5,428	10,597	3,183	3,367	6,550	61.58	62.03	61.81
	比例区	5,169	5,428	10,597	3,183	3,367	6,550	61.58	62.03	61.81
	13.7.29 選挙区	5,135	5,406	10,541	3,038	3,266	6,304	59.16	60.41	59.80
比例区	5,135	5,406	10,541	3,038	3,266	6,304	59.16	60.41	59.80	
県知事	平成3.4.7	4,746	5,031	9,777	1,818	1,915	3,733	38.31	38.06	38.18
	7.4.9	5,022	5,254	10,276	1,788	1,788	3,576	35.60	34.03	34.80
	11.4.11	5,089	5,370	10,459	3,072	3,301	6,373	60.37	61.47	60.93
県議会議員	平成3.4.7(無投票)	—	—	—	—	—	—	—	—	—
	7.4.9(無投票)	—	—	—	—	—	—	—	—	—
	11.4.11	5,089	5,370	10,459	3,072	3,301	6,373	60.37	61.47	60.93
町長	平成5.8.29(無投票)	—	—	—	—	—	—	—	—	—
	9.9.7	5,056	5,319	10,375	3,638	4,114	7,752	71.95	77.35	74.72
	13.9.9	5,059	5,365	10,424	3,452	3,908	7,360	68.23	72.84	70.61
町議会議員	平成3.9.22(無投票)	—	—	—	—	—	—	—	—	—
	7.9.24	5,026	5,277	10,303	3,993	4,433	8,426	79.45	84.01	81.78
	11.9.26	5,138	5,393	10,531	3,981	4,464	8,445	77.48	82.77	80.19

(資料:選挙管理委員会)

# 財 政

## ● 年度別各会計歳入歳出決算額

(単位：千円)

会計別		年度	平成9年度	平成10年度	平成11年度	平成12年度
一 般 会 計	歳入		4,325,327	4,083,535	4,597,619	4,289,893
	歳出		4,162,735	3,771,845	4,370,212	4,002,614
国民健康保険事業特別会計	歳入		692,244	733,957	816,407	853,760
	歳出		655,822	731,119	813,168	821,880
国保診療所事業特別会計	歳入		108,314	123,660	94,218	92,705
	歳出		66,416	87,223	90,637	83,601
老人保健特別会計	歳入		891,468	898,604	991,717	950,948
	歳出		886,398	914,776	986,639	946,237
上水道事業会計	歳入		231,231	241,645	289,770	249,833
	歳出		217,311	228,327	280,511	246,903
寄簡易水道事業特別会計	歳入		—	—	183,979	114,405
	歳出		—	—	174,784	103,086
萱沼簡易水道事業特別会計	歳入		12,484	16,721	—	—
	歳出		2,133	16,721	—	—
虫沢簡易水道事業特別会計	歳入		2,698	4,698	—	—
	歳出		1,277	4,698	—	—
寄中央簡易水道事業特別会計	歳入		48,686	79,272	—	—
	歳出		43,227	79,272	—	—
下水道事業特別会計	歳入		559,661	577,058	556,155	528,405
	歳出		515,759	533,296	507,127	477,237
地域振興券交付事業特別会計	歳入		—	55,284	63,506	—
	歳出		—	2,284	63,506	—
介護保険事業特別会計	歳入		—	—	—	404,771
	歳出		—	—	—	374,348
西平畑公園事業特別会計	歳入		—	—	—	85,075
	歳出		—	—	—	81,559
合 計	歳入		6,872,113	6,814,434	7,593,371	7,569,795
	歳出		6,551,078	6,369,561	7,286,584	7,137,465

(資料：企画財政課)

## 行政・議会

町長 島村 俊介  
 助役 大森 一彦  
 収入役 佐藤 道夫  
 教育長 吉田 琢磨

H14.3.1現在

議長 鈴木 清

副議長 菅谷 一夫

議員 鍵和田貴美代

齋藤 永

高橋 千晶

鈴木 眞徳

寺嶋 正

大館 達治

大館 秀孝

飯田 玉雄

小川 圭三

井上 武

永山 健一

山岸宇三郎

久保 スエ

坂井 久澄

山岸 勝

(議席順) H14.3.1現在

## ● 町職員数

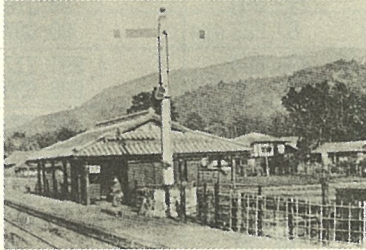
H14.3.1現在 (単位：人)

区 分	定数	実数
町長の事務部局	84	81
公営企業管理者	5	4
議会事務局	2	2
教育委員会	事務局	12
	学校	10
計	135	124

(資料：庶務課)

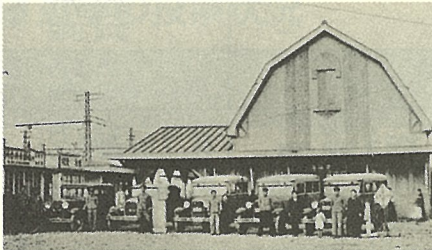
# まちのあゆみ

- 明治6年 現寄小学校、松田小学校の前身が開校
- 明治8年 寄地区の7カ村が合併して、寄村となる
- 明治13年 郡役所が関本村から松田惣領に移る  
松田郵便局が開設
- 明治22年 松田惣領、松田庶子、神山村が合併し松田村となる  
御殿場線松田駅が完成  
東海道本線が全線開通



明治22年  
御殿場線松田駅が完成

- 明治42年 町制を施行して松田町となる
- 明治44年 十文字橋が完成、道了尊まで乗合馬車が走る
- 大正2年 町に電灯がつく
- 大正10年 足柄自動車が発立されバスが走るようになる
- 大正12年 関東大震災により大被害を受ける
- 大正13年 上水道工事に着工、翌年延命寺沢水源完成
- 昭和2年 小田急線が開通し新松田駅が完成



昭和2年  
小田急線が開通し新松田駅完成

- 昭和3年 松田和裁縫女学校（現立花学園）開校  
枇杷沢（びわざわ）水源完成
- 昭和4年 寄郵便取扱所が開設  
松田～寄間の自動車通行可能となる
- 昭和5年 松田自動車が松田～国府津間で営業を始める
- 昭和7年 台風により大被害を受ける
- 昭和9年 松田～寄間で寄村村営自動車が運行を始める
- 昭和10年 ごみ焼却場完成  
松田音頭、小唄決まる
- 昭和11年 松田用水堰完成
- 昭和12年 集中豪雨により大被害を受ける
- 昭和14年 松田自動車、現在の富士急行バスと合併  
松田町警防団結成
- 昭和15年 神山水源完成
- 昭和21年 寄村弥勒寺地区で大火発生
- 昭和22年 新制度による小中学校発足
- 昭和23年 県立足柄上病院開業  
松田中学校新校舎完成
- 昭和24年 ごみ焼却場を改築
- 昭和25年 寄村萱沼地区で大火発生

- 昭和30年 松田町と寄村合併し新町誕生
- 昭和31年 松田電報電話局開設
- 昭和33年 天神沢水源完成  
寄中学校新校舎完成
- 昭和34年 町営診療所開業
- 昭和35年 町だより（広報まつだ1号）発行
- 昭和37年 足柄上病院が現在地に完成
- 昭和38年 東名高速道路の測量や中心杭の設置始まる  
町体育館完成
- 昭和39年 現役場庁舎完成



昭和35年  
町だより（広報まつだ1号）発行



昭和39年  
現役場庁舎完成

- 昭和40年 宮下水源完成
- 昭和41年 足柄上郡の救急業務が松田町で開始される
- 昭和43年 町章を制定  
千葉県匝瑳郡光町と姉妹町になる  
国道246号バイパス開通
- 昭和44年 東名高速道路全線開通  
松田町に消防本部をつくり、24時間の救急体制に  
国道255号開通

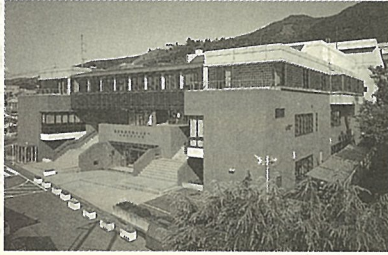
昭和44年  
東名高速道路全線開通



- 昭和45年 新十文字橋完成
- 昭和46年 松田中学校新校舎完成  
足柄上消防組合発足
- 昭和47年 足柄上消防署完成  
ごみ焼却場が寄に完成
- 昭和48年 寄地区、自然休養村の指定を受ける
- 昭和50年 町立第一幼稚園開園  
寄小学校新校舎完成
- 昭和51年 町立第二幼稚園開園
- 昭和52年 飲酒運転追放の町を宣言
- 昭和53年 町営水道下茶屋水源、神山貯水池完成  
寄自然休養村管理センター完成  
第1回まつだ観光まつり開催

- 昭和54年 松田中学校屋内運動場完成  
町の花「コスモス」、町の木「ナンテン」を制定
- 昭和56年 公共下水道工事始まる  
町民文化センター完成  
少年非行ゼロの町を宣言

昭和56年  
町民文化センター完成



- 昭和58年 松田山総合開発計画により、ゴルフ場、最明寺史跡公園がオープンする
- 昭和59年 足柄東部清掃組合大井美化センター、中井美化センターが稼働（寄ごみ焼却場は廃止）  
寄幼稚園開園  
町制施行75周年・新町誕生30周年記念事業行われる
- 昭和61年 寄中学校新校舎完成  
旧国鉄松田貨物駅跡地を取得  
寄みやま運動広場の多目的広場完成

- 昭和63年 文久橋の架替え完了  
千葉県光町との姉妹町提携20周年記念事業行われる  
建設省より川音川が「ふるさと川のモデル事業」のモデル河川に指定される

- 平成元年 大寺橋の架替え完了  
寄総合センター完成（寄出張所・国保診療所）  
自治制100周年、町制施行80周年記念事業が行われる  
町民憲章、町の鳥「セグロセキレイ」、町の音を制定  
公共下水道の使用が始まる  
下原地区が市街化区域に編入

- 平成2年 第一幼稚園新園舎完成
- 平成3年 東名開通記念マラソン行われる  
ふれあい農林体験施設完成

- 平成4年 寄テニスコート完成  
高齢者生きがい事業団設立（平成7年4月1日「生きがい事業団」に改名）

- 平成5年 神山ふれあい広場完成  
ふれあい農園完成  
西平畑公園整備、子どもの館完成

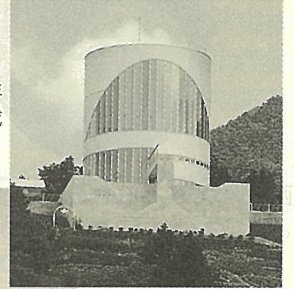
- 平成6年 自然館完成  
町制施行85周年記念事業行われる

- 平成7年 谷戸口橋架替え完了  
やまびこ館完成

- 平成8年 ミニSL山岳鉄道（ふるさと鉄道）全線開通  
第三セクター設立「(株)ふれあい動物村」、「(有)みやまの里」  
ふるさと鉄道事業が建設省「手づくり郷土賞」受賞

- 平成9年 下原地区土地区画整理事業完了  
まちづくり条例施行される  
寄みやま運動広場に管理棟とナイター照明施設完成  
松田山ハーブガーデン完成  
健康福祉センター完成

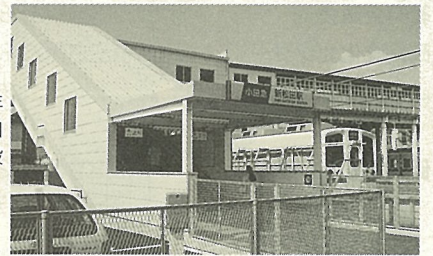
平成9年  
松田山ハーブガーデン完成



平成9年  
健康福祉センター完成

- 平成10年 下原地区土地区画整理事業完了に伴う大井町との行政区域界を変更  
かながわ・ゆめ国体パワーリフティング競技大会開催  
小田急線新松田駅南口臨時改札口開設  
第1回まつだ産業まつり開催

平成10年  
小田急線新松田駅南口  
臨時改札口開設



- 平成11年 県が進める「水源の森林づくり」事業の活動拠点として、鍋割山山頂を含む529haが「やどりき水源林」として確保される  
千葉県光町（姉妹町）と災害応援協定締結

- 平成12年 足柄消防組合発足  
立花学園高等学校と防災協定締結  
川音川親水公園にパークゴルフ場オープン  
寄中学校屋内運動場完成  
町のホームページ開設

- 平成13年 「松田町総合計画21」スタート  
河南沢配水池（860 t → 2000 t）完成  
中丸地域集会施設完成  
県立足柄上病院  
新3号館完成

平成13年  
県立足柄上病院新3号館完成



## ●町章



西丹沢の美しい山なみと酒匂川の清流とを「マ」という字に形どり二つのコ（弧）によって互いに手をつなぐ隣人融和の精神を表現している。

## ●松田町民憲章

富士や丹沢を源にする清流と豊かな緑に恵まれ、古来から交通の中心であるあしがらの地松田町は、わたくしたちの誇りです。

わたくしたちは、この美しい自然と人びとがいきいきと調和した、魅力あるまちの限りない発展を願い、ここに町民憲章を定めます。

- 一、恵まれた水と緑を大切にし、うるおいのあるまちをつくります。
- 一、豊かな人間性を育み、文化の香り高いまちをつくります。
- 一、健康な心とからだをきたえ、活力にあふれるまちをつくります。
- 一、郷土を愛し、平和に満ちた心のかよいあうまちをつくります。
- 一、たがいに助け合い、愛の輪が広がるまちをつくります。

平成元年5月15日制定

## ●官公署等一覧

松田町役場	松田惣領2037	83-1221(代)	観光協会	松田惣領1301-12	85-3130
寄総合センター	寄2538		第3セクター(有)みやまの里	寄3415	89-2960
・寄出張所	//	89-2126	・寄自然休養村管理センター	//	89-2960
・国民健康保険診療所	//	89-2119	・みやま運動広場	寄3111	89-2960
教育委員会	松田惣領2078	83-7023	・ふれあい農園	寄3057	89-2084
町民文化センター	松田惣領2078	83-7021	・寄テニスコート	寄4116	89-2960
・町立公民館	//	83-7021	第3セクター(株)ふれあい動物村	寄5605	89-3113
・図書館	//	83-7021	・農林漁業体験実習館	//	89-3113
健康福祉センター	松田惣領17-2		・ふれあい牧場	//	89-3208
・保健施設	//	84-1195	足柄消防組合東消防署	松田惣領2073	84-0119
・入浴施設	//	84-1196	足柄上病院	松田惣領866	83-0351
・社会福祉協議会	//	82-0294	松田土木事務所	松田惣領321	83-0331
・在宅介護支援センター	//	83-8314	足柄家畜保健衛生所	松田惣領742	83-3003
・生きがい事業団	//	82-4227	松田警察署	松田庶子477-1	82-0110
・在宅福祉あわせサービスあしがら	//	82-8571	新松田駅前交番	松田惣領1356	82-4176
・地域作業所すみれの家	//	83-7394	寄駐在所	寄2540	89-2110
西平畑公園施設			松田公共職業安定所	松田惣領2037	82-8609
・松田山ハーブガーデン	松田惣領2951	85-1177	足柄交通安全協会	松田庶子477	83-0307
・子どもの館	松田惣領2964-1	82-9869	横浜地方法務局松田出張所	松田惣領2162-1	82-0614
・自然館	松田惣領2971	82-7345	足柄上商工会	松田惣領2083	83-3211
・ふるさと鉄道	松田庶子1572-1	84-0303	森林組合	松田惣領1427-1	83-3838
第一幼稚園	神山404	83-2517	松田郵便局	松田惣領1596	83-1203
第二幼稚園	松田庶子162	83-4381	松田惣領郵便局	松田惣領1192	83-0555
寄幼稚園	寄2505	89-2452	寄郵便局	寄3213	89-2001
松田小学校	松田庶子204	82-0371	J R東海松田駅	松田惣領1887	83-1416
寄小学校	寄2540	89-2201	小田急新松田駅	松田惣領1356	82-0074
松田中学校	松田惣領1400	82-2261	足柄東部清掃組合	大井町柳540	83-1554
寄中学校	寄2549	89-2234	足柄東部清掃組合中井美化センター	中井町岩倉491-1	81-3356
体育協会	松田庶子1475	83-6600	足柄上地区休日急患診療所	開成町吉田島580	83-1800