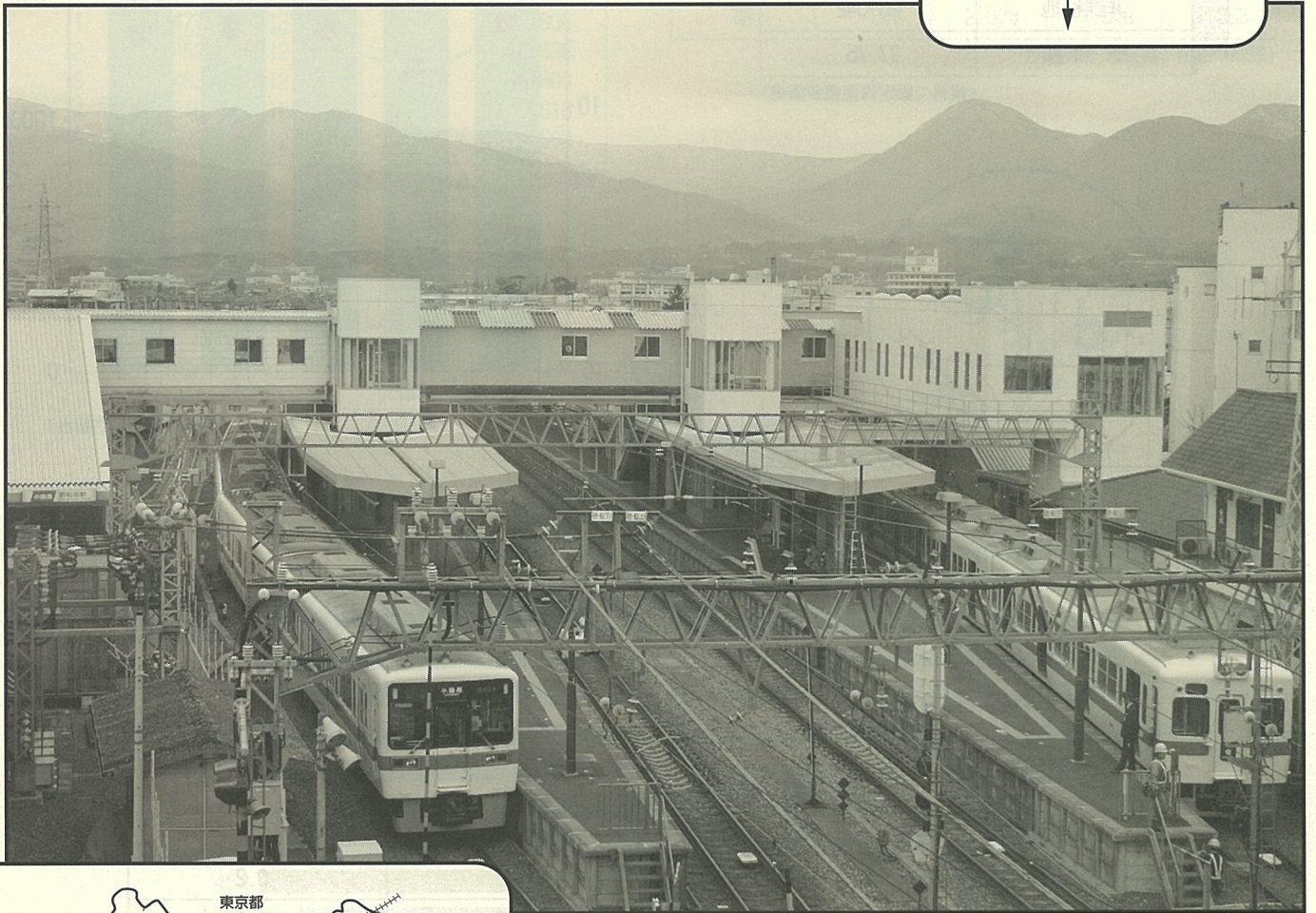
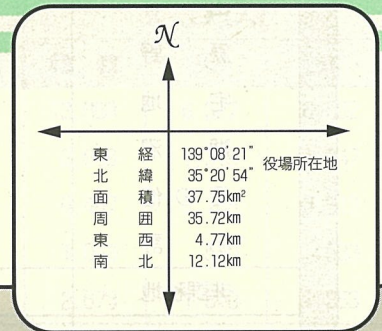
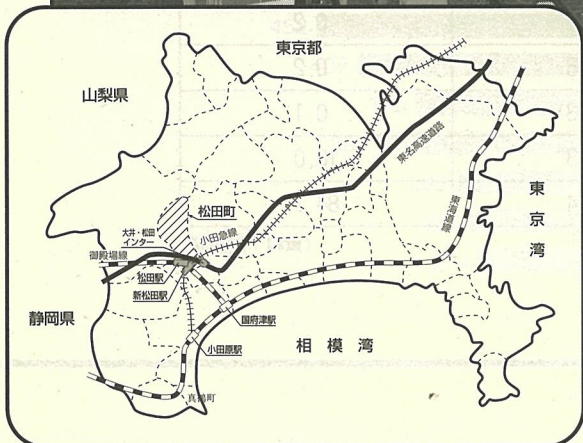


# 2004

## 松田町データ集



エレベーターが設置された小田急線新松田駅



# 地域・気象

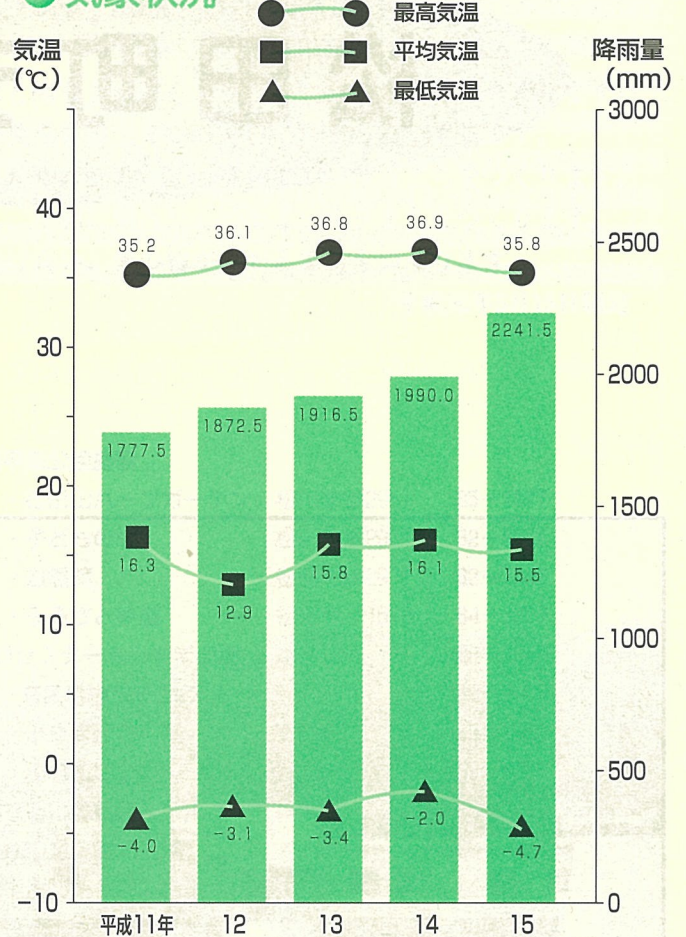
## ● 地目別面積

H15.1.1現在

区 分	面 積 (km <sup>2</sup> )
田	0.150
畑	2.278
山 林	6.380
原 野	0.325
宅 地	1.419
湖 沼	—
そ の 他	1.156
小 計	11.708
非課税地	26.042
総面積	37.75

(資料：固定資産概要調書)

## ● 気象状況



(資料：足柄消防組合)



町の花「コスモス」

## ● 地域の現況

H15.4.1現在

区 分	面 積 (km <sup>2</sup> )	全町域比率(%)
町 域	37.75	100.0
都市計画区域	5.71	15.3
市街化区域	1.98	5.3
用途地域別	第一種中高層住居専用	1.5
	第一種住居	3.3
	近隣商業	0.2
	商業	0.2
	準工業	0.1
市街化調整区域	3.73	10.0
都市計画区域外	32.04	84.7

(資料：建設課)

# 人口

## ● 人口・世帯数の推移

各年10.1現在

年	区分	世帯数 (戸)	人口(人)		
			総数	男	女
昭和10年		1,432	7,399	3,634	3,765
15		1,462	7,809	3,853	3,956
22		—	10,055	4,857	5,198
25		1,881	10,041	4,908	5,133
30		1,946	10,190	5,012	5,178
35		2,189	10,389	5,079	5,310
40		2,637	11,536	5,677	5,859
45		2,871	11,875	5,832	6,043
50		3,185	12,232	5,992	6,240
55		3,559	12,601	6,151	6,450
60		3,768	12,904	6,310	6,594
平成9年		4,326	13,277	6,487	6,790
10		4,397	13,283	6,488	6,795
11		4,471	13,280	6,474	6,806
12		4,452	12,987	6,349	6,638
13		4,463	12,876	6,278	6,598
14		4,546	12,971	6,355	6,616
15		4,572	12,889	6,327	6,562

(資料：国勢調査、人口統計調査)

## ● 字別人口・世帯数

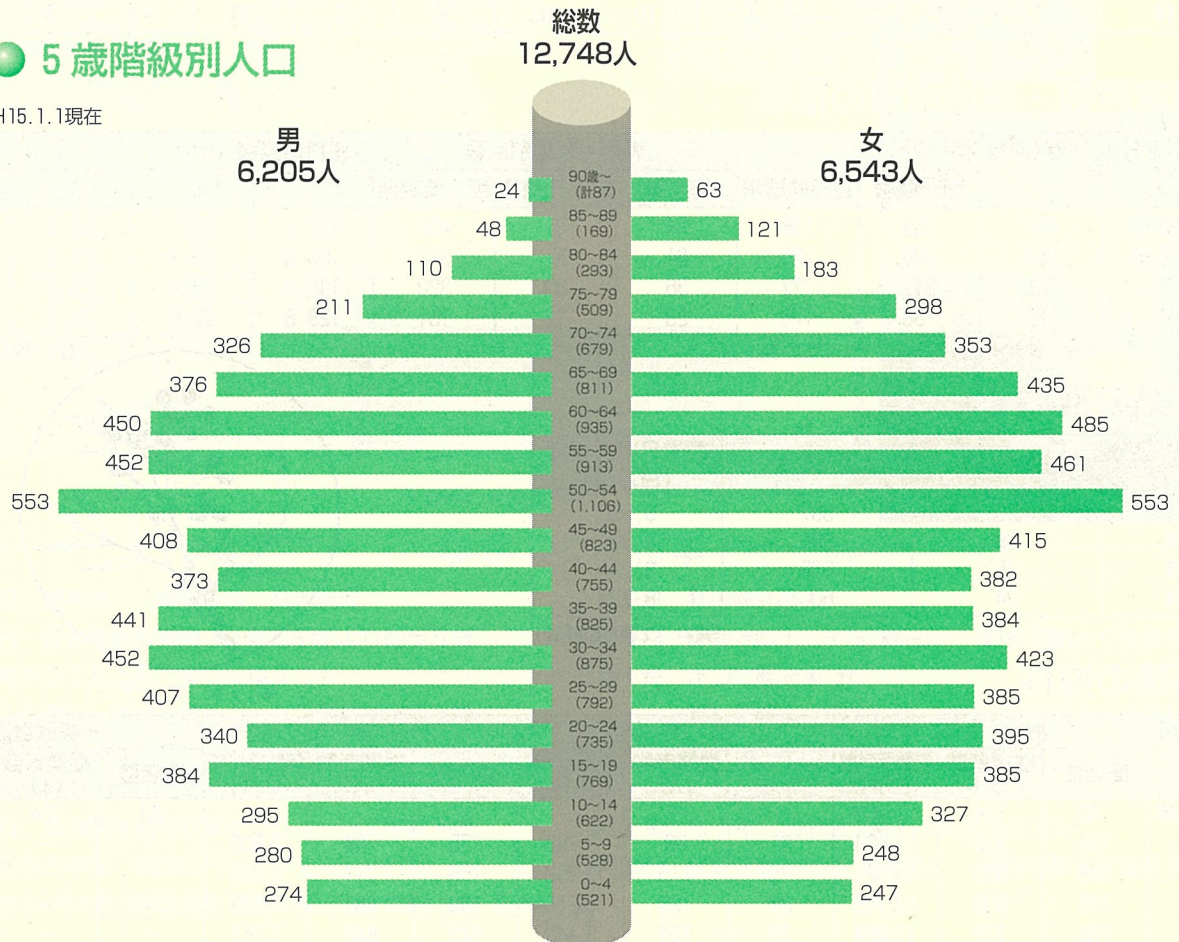
H15.10.1現在

区分 字名	世帯数 (戸)	人口(人)		
		総数	男	女
総数	4,572	12,889	6,327	6,562
松田庶子	934	2,666	1,319	1,347
松田惣領	2,435	6,487	3,168	3,319
神 山	357	1,063	530	533
寄	846	2,673	1,310	1,363

(資料：企画財政課)

## ● 5歳階級別人口

H15.1.1現在



(資料：企画財政課)

# 産 業

## ● 産業大分類別就業者数の推移

各年10.1現在(単位:人)

区分	年	平成2年	平成7年	平成12年
総 数		6,753	6,960	6,682
第1次産業		297	326	244
農 業		275	311	234
林業・狩猟業		21	15	10
漁業・水産養殖業		1	0	0
第2次産業		2,366	2,290	2,041
鉱 業		12	5	3
建設業		590	560	538
製造業		1,764	1,725	1,500
第3次産業		4,086	4,335	4,391
卸売・小売業・飲食店		1,209	1,285	1,284
金融・保険業		191	160	145
不動産業		66	77	83
運輸・通信業		540	545	495
電気・ガス・熱供給・水道業		83	91	109
サービス業		1,716	1,912	1,970
公務		281	265	305
分類不能の産業		4	9	6

## ● 事業所数・従業者数の推移

区 分	平成8年		平成11年		平成13年	
	事業所数	従業者数(人)	事業所数	従業者数(人)	事業所数	従業者数(人)
総 数	781	5,861	724	4,087	725	5,086
農 林 漁 業	6	84	4	108	5	48
鉱 業	1	15	—	—	—	—
建 設 業	81	432	75	435	66	336
製 造 業	52	896	47	639	39	558
卸売・小売業	267	1,197	256	1,142	256	1,177
金融・保険業	10	163	8	138	9	125
不動産業	99	158	100	120	100	156
運輸・通信業	16	366	12	183	13	277
電気・ガス・水道業	4	192	3	224	4	189
サービス業	236	2,039	219	1,098	222	1,880
公 務	9	319	—	—	11	340

(資料: 国勢調査) ※11年は簡易調査のため民営(国、地方公共団体以外)の事業所のみ調査。(資料: 事業所・企業統計調査)

## ● 農業粗生産額の推移

(単位: 百万円)

年	区分	合計	米	麦	雑穀豆類	いも類	野 菜	果 実	花 き	工芸作物	その他	畜 産	加工農産物
平成11年		460	10	—	0	10	30	50	0	30	10	320	0
12		490	10	—	0	10	30	70	0	20	10	340	—
13		430	10	—	0	10	30	50	0	30	10	290	—
14		450	10	—	0	10	30	50	0	30	10	310	—

(資料: 神奈川農林水産統計年報)

## ● 農家戸数・耕地面積の推移

各年2.1現在

年	区分	総農家数(戸)			専業・兼業別戸数			総耕地面積(ha)			
		販売農家	自給的農家	専 業	第1種兼業	第2種兼業	田	畑	樹園地		
昭和60年		497	359	138	34	31	432	187.5	39	33.5	115.0
平成2年		394	209	185	31	51	312	150.9	29.7	24.3	96.9
7		388	211	177	36	30	322	145.3	28.2	25.4	91.7
12		362	186	176	23	12	151	128.8	22.6	25.2	81.0

※平成12年より、専業・兼業別は販売農家についての戸数のみ。

(資料: 農林業センサス)

## ● 工業の推移

年	区分	事業所数	従業者数(人)	製造品出荷額等(百万円)
平成11年		29	597	9,690
12		28	596	9,394
13		25	576	8,224
14		24	600	8,729

(資料: 工業統計調査)



町の木「ナンテン」

## ● 商業の推移

年	区分	総 数			卸 売 業			小 売 業			一般飲食店		
		商店数	従業者数(人)	年間販売額(百万円)	商店数	従業者数(人)	年間販売額(百万円)	商店数	従業者数(人)	年間販売額(百万円)	商店数	従業者数(人)	年間販売額(百万円)
平成4年		43	154	768	—	—	—	—	—	—	43	154	76,783
6		196	802	15,604	21	98	5,798	175	704	9,806	—	—	—
9		183	826	13,921	25	115	5,252	158	711	8,669	—	—	—
11		176	800	13,185	28	139	5,216	148	661	7,969	—	—	—
14		166	772	11,204	23	124	3,443	143	648	7,761	—	—	—

※6、9、11、14年は卸売業・小売業のみ調査。4年は一般飲食店のみ調査。

(資料: 商業統計調査)

# 観光・交通

## ● 御殿場線松田駅

### 1日平均乗車人員の推移

(単位:人)

年度	平成11年度	平成12年度	平成13年度	平成14年度
人員	4,292	4,241	4,080	3,958

(資料: J R 東海株)

## ● 小田急線新松田駅

### 1日平均乗降人員の推移

(単位:人)

年度	平成11年度	平成12年度	平成13年度	平成14年度
人員	26,255	26,016	25,851	25,487

(資料: 小田急電鉄株)

## ● 郵便物取扱件数

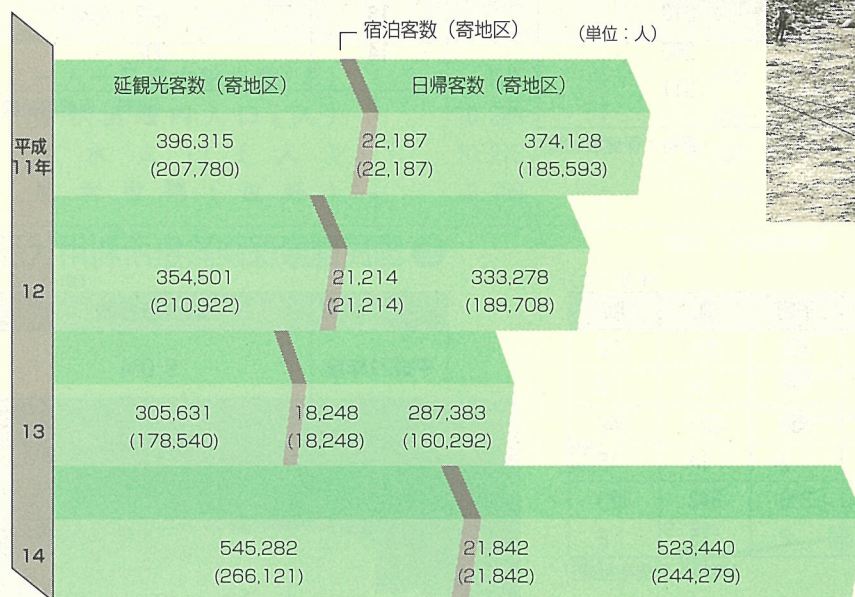
(単位:百件)

区分 年度	引 取					配 達				
	通 常				小 包	通 常				小 包
	総 数	普 通	書 留	速 達		総 数	普 通	書 留	速 達	
平成13年度	35,131	33,662	171	1,180	118	81,441	78,866	1,611	441	523
14	22,790	22,393	141	142	114	74,223	72,514	890	423	396

※松田郵便局管内取扱数

(資料: 松田郵便局)

## ● 入込観光客(推計)の推移



(資料: 産業観光課)



鮎釣りでにぎわう  
酒匂川



松田山ハーブ館と富士山

## ● まつり・行事

- |                                     |                                 |
|-------------------------------------|---------------------------------|
| 1月14日 道祖神……集落単位、町内全域                | 7月31日 寒田神社祭礼                    |
| 1月18日 延命寺観音例祭……新松田駅より徒歩5分           | 8月9日 延命寺四万八千日(縁日)……新松田駅より徒歩5分   |
| 2月中旬から3月上旬 まつだ桜まつり                  | 8月下旬 まつだ観光まつり……                 |
| 3月第1土曜日 寄神社祭礼……バス停寄支所前下車            | 新松田駅より徒歩5分 酒匂川町民親水広場ほか          |
| 4月2日 神山神社例祭                         | 10月上旬から下旬 松田山秋のハーブフェスティバル       |
| 4月上旬 寄自然休養村マス釣り大会……バス停代向下車徒歩10分     | 11月上旬 まつだ産業まつり                  |
| 5月5日 寄自然休養村若葉まつり……バス停寄下車            | 12月上旬から下旬 西平畑公園イルミネーション         |
| 6月上旬から中旬 松田山ハーブフェスティバル              | 12月28日 延命寺歳の市(だるま市)……新松田駅より徒歩5分 |
| 6月下旬から7月上旬 寄ほたる祭……バス停代向下車徒歩10分 養魚組合 |                                 |

# 福祉・保健

## ● 拠出年金加入状況の推移

各年度3.31現在 (単位: 人)

年度	区分	第1号被保険者加入者数		
		強制加入	任意加入	合計
平成11年度		1,978	25	2,003
12		1,953	24	1,977
13		1,913	29	1,942
14		1,957	29	1,986

(資料: 町民環境課)

## ● 無拠出老齢福祉年金給付状況

各年度3.31現在 (単位: 人)

年度	区分	受給者数
平成11年度		22
12		15
13		14
14		11

(資料: 町民環境課)

## ● 高齢者の状況

各年度3.31現在

年度	区分	65歳以上	高齢化率	介護保険要介護(要支援)
		(人)	(%)	認定者数(人)
平成11年度		2,391	18.1	—
12		2,461	19.3	218
13		2,542	19.8	260
14		2,661	20.9	311

(資料: 保健福祉課)

## ● 循環器検診実施状況の推移

(単位: 人)

年度	区分	受診者数
平成11年度		877
12		880
13		882
14		902

(資料: 保健福祉課)

## ● がん検診実施状況

(単位: 人)

年度	区分	大腸	胃	子宮	乳	肺
		平成12年度	受診者数	377	289	350
	要精密検査者数	34	52	5	14	3
13	受診者数	408	304	359	323	742
	要精密検査者数	33	55	2	14	15
14	受診者数	420	308	386	343	726
	要精密検査者数	34	59	2	15	2

(資料: 保健福祉課)

## ● 国民健康保険診療所利用状況

(単位: 人)

年度	区分	延べ患者数
平成11年度		9,084
12		8,297
13		10,448
14		10,488

(資料: 町民環境課)

## ● 母子保健健康診査実施状況

(単位: 人)

年度	区分	乳 児		幼 児	
		3~4か月児	10~11か月児	1歳6か月児	3歳児
		集団健康診査	医療機関委託	集団健康診査	集団健康診査
平成12年度	対象者数	117	107	105	104
	受診者数	116	83	106	91
13	対象者数	127	116	107	122
	受診者数	125	86	105	117
14	対象者数	100	117	116	88
	受診者数	98	88	104	83

(資料: 保健福祉課)

## ● 国民健康保険の現況

H15.3.31現在

○人口 (住民基本台帳人口)	12,922
○世帯数	4,551
○被保険者数	4,765
○加入世帯数	2,408
○老健該当者	1,782

(資料: 町民環境課)

# 生活環境

## ● し尿処理状況の推移

人口各年度4.1現在

年度	区分	処理人口(人)	年間排出量(kℓ)	年間収集量(kℓ)	組合処理量(kℓ)
平成12年度		12,987	9,470	3,036	3,036
13		12,876	6,939	2,932	2,932
14		12,772	6,403	2,485	2,485

(資料：町民環境課)



ごみの減量にご協力を

## ● ごみ処理状況の推移

人口各年度4.1現在

年度	区分	収集人口(人)	年間収集量(t)	一日当たり平均収集量(t)	処理別量	
					焼却(t)	埋立(t)
平成12年度		12,987	4,657	12.75	3,558	93
13		12,876	4,518	12.37	3,546	91
14		12,772	4,613	12.63	3,544	91

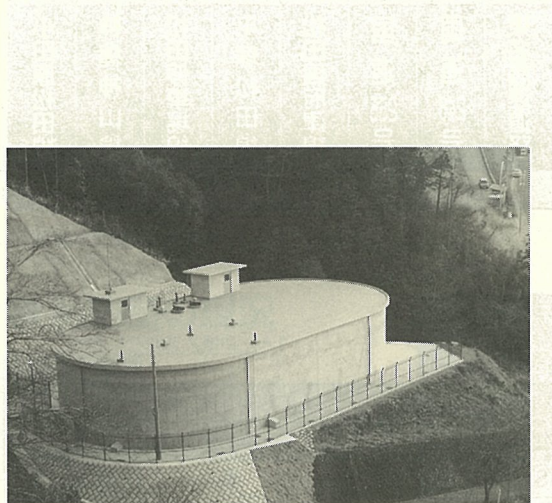
(資料：町民環境課)

## ● 町営水道施設別現況

H15.3.31現在

内容別	施設別	施設別	
		上水道	寄簡易水道
一人一日最大給水量(ℓ)		545	472
給水区域内人口(人)		10,286	2,284
給水人口(人)		10,272	2,284
給水世帯(世帯)		3,759	712

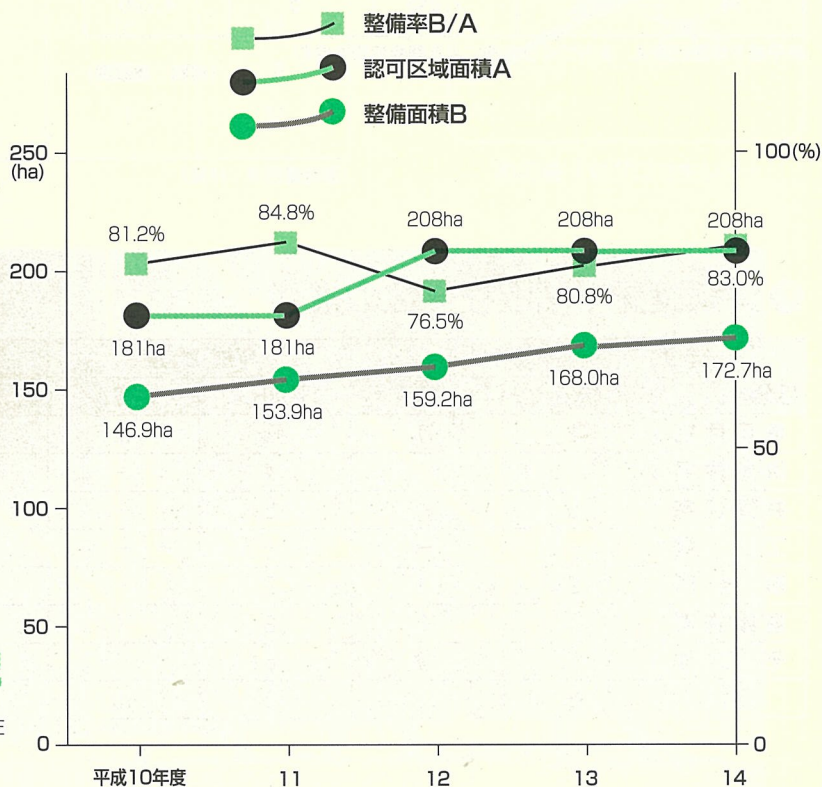
(資料：公営事業課)



貯水量が860 t から2,000 t になった「河南沢配水池」

## ● 公共下水道整備状況

各年度3.31現在



(資料：公営事業課)

# 土木・建築

## ● 国県道の現況

H15.4.1現在

## ● 町道の整備現況

H15.4.1現在

区分	1級	2級	その他
実延長(m)	19,192	3,908	37,315
面積(m <sup>2</sup> )	96,129	18,417	184,857
改良済延長(m)	14,448	2,509	27,208
改良率(%)	75.3	64.2	72.9
舗装済延長(m)	18,931	3,705	36,250
舗装率(%)	98.6	94.8	97.1

(資料：道路施設現況調査)

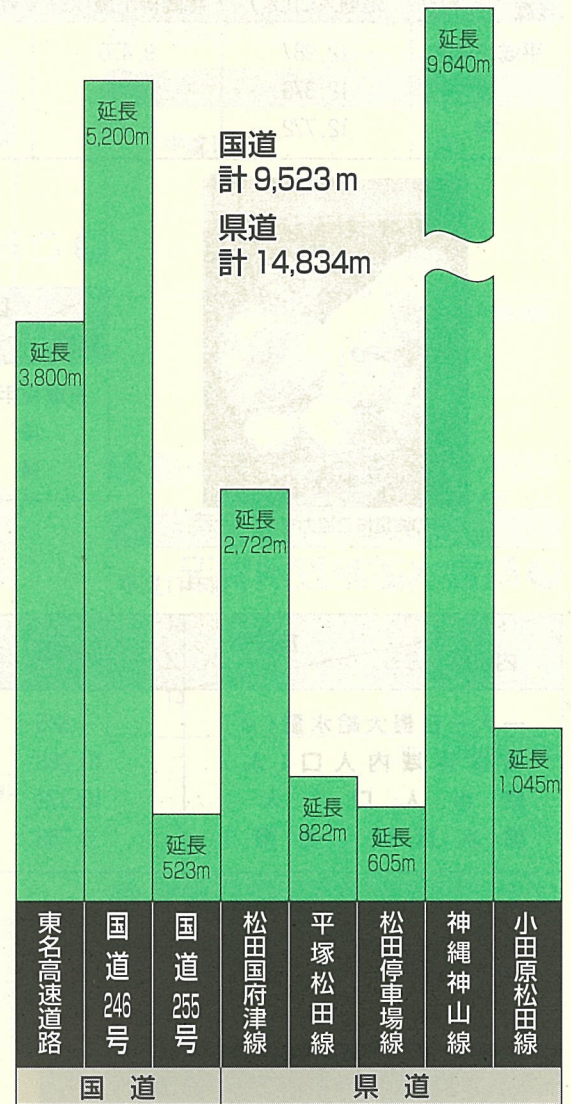
## ● 開発許可の状況

H15.4.1現在

年度	申請		許可(協定)	
	件数	面積(m <sup>2</sup> )	件数	面積(m <sup>2</sup> )
平成11年度	6	6,602	5	6,083
12	9	5,925	8	5,806
13	12	15,315	12	15,396
14	7	7,243	5	4,226

※平成9年度以降は、まちづくり条例による開発協議を含む

(資料：建設課)



(資料：松田土木事務所)

## ● 建築確認申請取扱件数の推移

H15.4.1現在

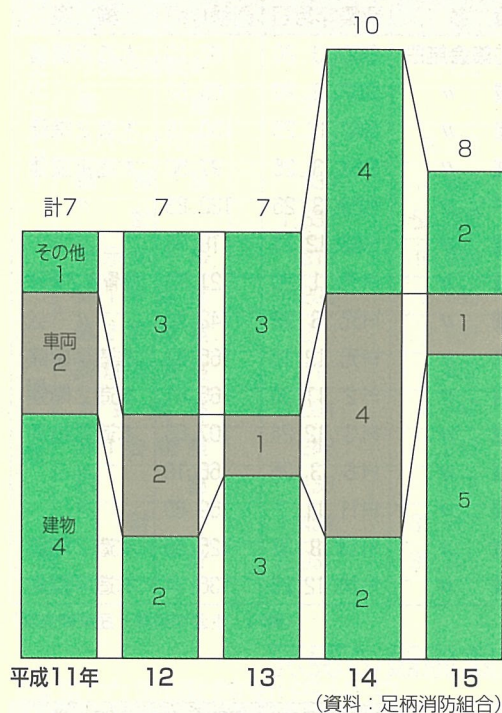
区分	平成11年度		平成12年度		平成13年度		平成14年度	
	松田	寄	松田	寄	松田	寄	松田	寄
専用住宅	72	11	41	12	53	9	50	9
併用住宅	1	—	4	—	4	—	3	—
共同住宅	9	—	5	—	5	—	8	—
工場	—	—	—	—	—	—	—	—
事務所	2	1	2	—	2	—	1	—
倉庫物置	1	3	2	2	1	3	2	1
その他	7	4	6	1	1	1	7	—
計	92	19	60	15	66	13	71	10

(資料：建設課)



# 治安・災害

## ● 火災発生件数の推移



## ● 救急出動状況

(単位：件)

区分	年	平成11年	平成12年	平成13年	平成14年	平成15年
事故 種 別 出 場 数	計	438	516	512	509	525
	火災	3	2	0	0	2
	自然災害	0	0	0	0	0
	水難	0	0	0	0	1
	交通事故	62	84	70	59	42
	労働災害	2	4	5	6	4
	運動競技	1	3	1	1	1
	一般負傷	54	61	77	73	83
	加害	4	4	7	1	4
	自損行為	8	4	8	4	13
	急病	249	278	253	272	268
	その他	55	76	91	93	107
不搬送	26	31	34	20	23	

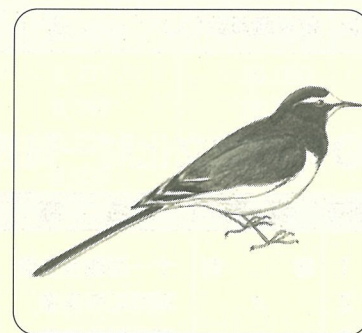
※不搬送：患者拒否、傷病者なしほか

(資料：足柄消防組合)

## ● 交通事故発生件数の推移

年	区分	件数	死者	負傷者	歩行者事故	自転車事故
平成11年		89	2	114	15	7
12		119	0	155	13	11
13		106	1	145	12	14
14		104	2	121	16	8
15		85	0	106	11	12

(資料：松田警察署)



町の鳥「セグロセキレイ」

## ● 消防団の現況

H16.3.1現在 (単位：人)

分団数	8
団長	1
副団長	3
分団長	8
副分団長	8
部長	8
班長	16
団員	94
計	138

(資料：庶務課)



# 教育・生涯学習

## ● 幼児教育施設の現況

H15.5.1現在

内容	園名	第一幼稚園	第二幼稚園	寄幼稚園
敷地面積(m <sup>2</sup> )		3,332	1,650	1,759
建物面積(m <sup>2</sup> )		992	668	430
定数(人)		150	150	90
学級数		5	4	3
園児数(人)		100	77	32
職員数(人)		7	6	6

(資料：学校基本調査・公立学校施設台帳)

## ● 地域集会施設の現況

施設名	建築年月日	面積(m <sup>2</sup> )	構造
宮地多目的集会施設	S60.3.20	62.10	木造平屋建
田代地域 //	S62.3.20	65.82	//
町屋研修 //	S62.12.25	150.19	木造2階建
宇津茂地域 //	S63.3.25	97.50	木造平屋建
庶子 //	S63.3.25	122.83	//
谷戸地域 //	S63.12.21	118.98	//
仲町屋地域 //	H元.1.20	121.73	鉄骨造2階建
宮前地域 //	H元.8.22	142.76	//
弥勒寺多目的 //	H元.12.15	165.61	木造平屋建
かなん沢・中里地域 //	H2.11.30	165.61	木造2階建
仲町地域 //	H3.12.24	107.66	木造平屋建
中山地域 //	H6.3.25	66.10	//
店屋場地域 //	H11.11.7	159.89	//
中丸地域 //	H13.8.31	125.59	木造2階建
茶屋地域 //	H14.12.25	136.74	木造平屋建

(資料：生涯学習課・産業観光課)

## ● 義務教育施設の現況

H15.5.1現在

内容	学校名	松田小学校	寄小学校	松田中学校	寄中学校
敷地面積(m <sup>2</sup> )		10,761	5,185	16,776	7,880
建物面積(m <sup>2</sup> )		7,815	2,240	8,309	4,028
学級数		19	8	10	5
児童・生徒数(人)		507	139	283	97
職員	県費職員数(人)	32	14	25	17
	町費職員数(人)	3	3	3	1

(資料：学校基本調査・公立学校施設台帳)

## ● 児童館施設の現況

施設名	建築年月日	面積(m <sup>2</sup> )	構造
萱沼児童館	S49.3.31	119.88	鉄骨造平屋建
神山児童館	S47.3.31	191.70	//
河内児童センター	S57.12.15	165.17	鉄骨造2階建
湯の沢児童センター	S58.4.1	90.00	木造平屋建

(資料：生涯学習課)

## ● 町指定文化財一覧表

H15.4.1現在

番号	種別	名称	所在地・所有者他	備考	指定年月日
1	彫刻	十一面観音立像	松田庶子1035 長谷観音堂	平安時代、一木造	S46.4.1
2	//	薬師如来座像	松田惣領2160 延命寺観音堂	鎌倉時代初期、木造、寄木造、体内仏1基	46.4.1
3	//	薬師如来立像	同上	室町時代前期、木造、一木造、体内仏1基	46.4.1
4	//	聖観音菩薩立像	同上	鎌倉時代後期、木造、一木造、体内仏1基	46.4.1
5	//	阿弥陀如来立像	松田庶子559-9 松田庶子自治会	室町時代後期、木彫、檜の一木矢引造、漆箔	H9.3.26
6	工芸	御神宝椀	松田惣領1767 寒田神社	弥生時代後期(1組)	S48.12.1
7	//	直刀及び鍬	松田庶子435 諏訪修一氏	奈良時代、直刀5うち大刀2小刀3ほか大刀鐔1、小刀鐔1、鍬14	46.4.1
8	//	四ツ耳付壺	松田庶子800 大蔵院松島悦三氏	鎌倉時代前期、四ツ耳付円錐形	46.4.1
9	//	三ツ耳付壺	同上	鎌倉時代、三ツ耳付円錐形	46.4.1
10	//	長味の壺	同上	鎌倉時代後期、古常滑	46.4.1
11	無形文化財	松田町大名行列	松田町大名行列保存会	江戸時代、小田原藩11万3,000石の格式	46.6.10
12	//	寄祭囃子	寄祭囃子保存会	毎年3月第1土曜日 寄神社の祭典に伴う祭囃子、4つの屋台で演奏	59.5.23
13	史跡	寒田神社	松田惣領1767	仁徳天皇3年創建(相模古風土記)	46.4.1
14	//	松田城址	松田庶子城山地区	鎌倉時代、山城跡、面積5~6ha南北に瓢箪形	46.4.1
15	//	最明寺跡	松田山山頂付近	承久の頃、加藤源延開山 文明年間現在の大井町にうつる	46.4.1
16	//	古代瓦焼がま跡	最明寺史跡公園内	奈良時代、8段の登りがま式古代瓦焼がま跡	46.4.1
17	//	縄文時代竪穴住居跡	松田庶子860	縄文時代、直径5~7m円形出土品(土器破片及び石器、木炭)	46.4.1
18	天然記念物	大杉	寄2537 寄神社境内	幹6m、高さ30m、樹齢500~600年	46.4.1
19	//	大銀杏	同上	幹6.25m、高さ30m、樹齢500~600年	46.4.1

(資料：生涯学習課)

## ● 町民文化センター利用状況

施設名称	平成11年度		平成12年度		平成13年度		平成14年度		
	件数(件)	利用人員(人)	件数(件)	利用人員(人)	件数(件)	利用人員(人)	件数(件)	利用人員(人)	
文化センター	ホール	94	32,850	98	31,490	78	24,578	93	26,967
	うち舞台利用のみ	41	3,120	42	2,990	32	2,212	31	1,464
	楽屋	297	—	251	—	191	—	150	—
	リハーサル室	312	8,231	320	7,169	289	7,039	334	8,323
	練習室	834	12,527	756	10,001	722	9,328	724	10,239
	計	1,537	53,608	1,425	48,660	1,280	40,945	1,301	45,529
公民館	展示ホール	319	16,990	360	16,203	409	16,630	459	19,908
	第1学習室	208	2,655	159	1,681	185	3,517	175	1,256
	第2学習室	275	2,637	332	3,718	319	3,217	392	3,832
	調理実習室	111	1,432	98	1,255	98	1,105	103	1,178
	大会議室	204	4,147	225	4,670	267	4,780	274	5,068
	第1会議室	242	2,848	262	3,009	307	3,210	314	3,581
	和室	135	1,078	128	1,114	147	1,198	165	1,317
	計	1,494	31,787	1,564	31,650	1,732	33,657	1,882	36,140
合計	3,031	85,395	2,989	80,310	3,012	74,602	3,183	81,669	

(資料：生涯学習課)

## ● 町立図書館利用状況

年度	区分	蔵書冊数(冊)		登録者数(人)		貸出冊数(冊)	
		児童	一般	児童	一般	児童図書	一般図書
平成11年度		18,385	30,737	555	1,364	8,711	26,020
12		17,862	31,392	585	1,403	8,797	25,575
13		18,240	32,022	593	1,345	8,275	23,170
14		18,754	33,562	578	1,498	6,339	22,849

(資料：生涯学習課)

## ● 生涯スポーツ施設及び学校体育施設開放利用状況

施設名称	平成11年度		平成12年度		平成13年度		平成14年度	
	件数(件)	利用人員(人)	件数(件)	利用人員(人)	件数(件)	利用人員(人)	件数(件)	利用人員(人)
松田町体育館	867	15,588	594	14,169	1,079	27,289	1,164	26,585
酒匂川町民親水広場	237	13,139	206	5,122	207	6,632	302	8,460
神山ふれあい広場	16	526	0	0	40	2,180	97	1,180
松田小学校体育館	135	3,890	306	9,812	344	8,788	387	9,813
松田中学校体育館(1F)	292	6,686	421	7,298	227	5,190	49	2,334
松田中学校体育館(2F)	307	6,477	466	8,228	277	4,453	110	1,775
寄中学校体育館	84	1,119	236	3,468	484	8,116	497	10,149
松田小学校運動場	2	30	10	510	2	95	6	355
松田中学校運動場	25	940	9	511	13	276	2	75
松田中学校運動場ナイター施設(テニスコート含む)	99	1,411	27	401	50	484	33	440
寄中学校運動場	0	0	0	0	2	60	5	148
計	2,337	54,516	2,527	53,524	2,725	63,563	2,652	61,314

(資料：生涯学習課・教育課)

# 選挙

## ● 選挙人名簿登録者数

各年3.2現在(単位:人)

区分	男	女	計
平成14年	5,110	5,412	10,522
平成15年	5,112	5,410	10,522
平成16年	5,114	5,381	10,495
第1投票区	867	969	1,836
第2投票区	1,592	1,712	3,304
第3投票区	1,031	1,023	2,054
第4投票区	585	589	1,174
第5投票区	84	91	175
第6投票区	429	438	867
第7投票区	191	208	399
第8投票区	184	164	348
第9投票区	151	187	338

(資料:選挙管理委員会)



町の音(メロディー)

## ● 選挙の投票状況

区分	当日の有権者(人)			投票者数(人)			投票率(%)			
	男	女	計	男	女	計	男	女	計	
衆議院議員	平成12.6.25 小選挙区	5,172	5,445	10,617	3,395	3,620	7,015	65.64	66.48	66.07
	比例代表	5,172	5,445	10,617	3,394	3,620	7,014	65.62	66.48	66.06
	15.11.9 小選挙区	5,103	5,390	10,493	3,098	3,273	6,371	60.71	60.72	60.72
	比例代表	5,108	5,391	10,499	3,098	3,273	6,371	60.65	60.71	60.68
参議院議員	平成7.7.23 選挙区	5,131	5,355	10,486	2,330	2,393	4,723	45.41	44.69	45.04
	比例区	5,131	5,355	10,486	2,330	2,393	4,723	45.41	44.69	45.04
	10.7.12 選挙区	5,169	5,428	10,597	3,183	3,367	6,550	61.58	62.03	61.81
	比例区	5,169	5,428	10,597	3,183	3,367	6,550	61.58	62.03	61.81
	13.7.29 選挙区	5,135	5,406	10,541	3,038	3,266	6,304	59.16	60.41	59.80
	比例区	5,135	5,406	10,541	3,038	3,266	6,304	59.16	60.41	59.80
県知事	平成7.4.9	5,022	5,254	10,276	1,788	1,788	3,576	35.60	34.03	34.80
	11.4.11	5,089	5,370	10,459	3,072	3,301	6,373	60.37	61.47	60.93
	15.4.13	4,987	5,288	10,275	2,930	3,260	6,190	58.75	61.65	60.24
県議会議員	平成7.4.9(無投票)	—	—	—	—	—	—	—	—	—
	11.4.11	5,089	5,370	10,459	3,072	3,301	6,373	60.37	61.47	60.93
	15.4.13	4,987	5,288	10,275	2,930	3,260	6,190	58.75	61.65	60.24
町長	平成5.8.29(無投票)	—	—	—	—	—	—	—	—	—
	9.9.7	5,056	5,319	10,375	3,638	4,114	7,752	71.95	77.35	74.72
	13.9.9	5,059	5,365	10,424	3,452	3,908	7,360	68.23	72.84	70.61
町議会議員	平成7.9.24	5,026	5,277	10,303	3,993	4,433	8,426	79.45	84.01	81.78
	11.9.26	5,138	5,393	10,531	3,981	4,464	8,445	77.48	82.77	80.19
	15.9.28	5,045	5,324	10,369	3,724	4,159	7,883	73.82	78.12	76.02

(資料:選挙管理委員会)

# 財 政

## ● 年度別各会計歳入歳出決算額

(単位：千円)

会計別	年度	平成11年度	平成12年度	平成13年度	平成14年度
一 般 会 計	歳入	4,597,619	4,289,893	3,906,356	3,986,368
	歳出	4,370,212	4,002,614	3,531,986	3,734,183
国民健康保険事業特別会計	歳入	816,407	853,760	878,270	885,917
	歳出	813,168	821,880	853,877	874,426
国保診療所事業特別会計	歳入	94,218	92,705	92,525	95,220
	歳出	90,637	83,601	80,404	82,651
老人保健特別会計	歳入	991,717	950,948	971,742	942,433
	歳出	986,639	946,237	970,906	937,591
上水道事業会計	歳入	289,770	249,833	180,542	246,032
	歳出	280,511	246,903	178,828	223,074
寄簡易水道事業特別会計	歳入	183,979	114,405	131,113	83,337
	歳出	174,784	103,086	121,966	77,577
下水道事業特別会計	歳入	556,155	528,405	540,283	515,962
	歳出	507,127	477,237	513,063	482,960
地域振興券交付事業特別会計	歳入	63,506	—	—	—
	歳出	63,506	—	—	—
介護保険事業特別会計	歳入	—	404,771	486,419	527,063
	歳出	—	374,348	473,452	522,087
西平畑公園事業特別会計	歳入	—	85,075	76,743	76,080
	歳出	—	81,559	76,539	73,899
合 計	歳入	7,593,371	7,569,795	7,263,993	7,358,412
	歳出	7,286,584	7,137,465	6,801,021	7,008,448

(資料：企画財政課)

## 行政・議会

町 長 島村 俊介

助 役

収入役 鍵和田毅志

教育長 吉田 琢磨

H16.3.1現在

議 長 大館 秀孝

副議長 小川 圭三

議 員 山岸 一治

石内 浩

渋谷 昇

鍵和田貴実代

齋藤 永

高橋 千晶

鈴木 眞徳

嶋崎 和夫

寺嶋 正

大館 達治

菅谷 一夫

久保 スエ

坂井 久澄

鈴木 清

(議席順) H16.3.1現在

## ● 町職員数

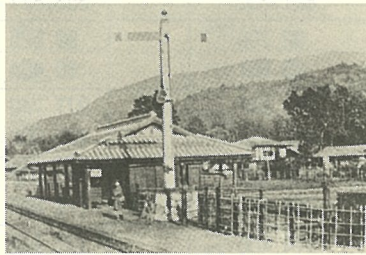
H16.3.1現在 (単位：人)

区 分	定数	実数
町長の事務部局	83	81
公営企業管理者	5	5
議会事務局	2	2
教育委員会	事務局	12
	学校	27
計	130	126

(資料：庶務課)

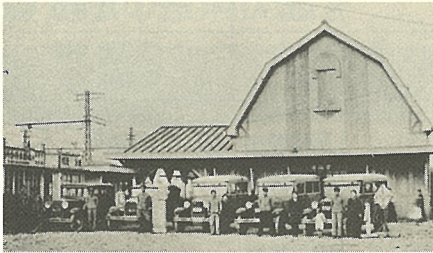
# まちのあゆみ

- 明治6年 現寄小学校、松田小学校の前身が開校
- 明治8年 寄地区の7カ村が合併して、寄村となる
- 明治13年 郡役所が関本村から松田惣領に移る  
松田郵便局が開設
- 明治22年 松田惣領、松田庶子、神山村が合併し松田村となる  
松田駅が完成（現JR御殿場線）  
東海道本線が全線開通



明治22年  
松田駅が完成

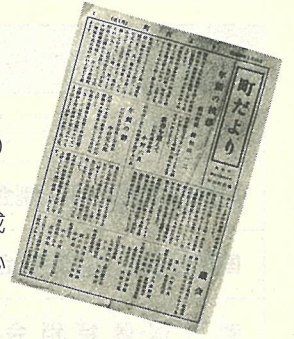
- 明治42年 町制を施行して松田町となる
- 明治44年 十文字橋が完成、道了尊まで乗合馬車が走る
- 大正2年 町に電灯がつく
- 大正10年 足柄自動車が発立されバスが走るようになる
- 大正12年 関東大震災により大被害を受ける
- 大正13年 上水道工事に着工、翌年延命寺沢水源完成
- 昭和2年 小田急線が開通し新松田駅が完成



昭和2年  
小田急線が開通し新松田駅完成

- 昭和3年 松田和裁縫女学校（現立花学園）開校  
枇杷沢（びわざわ）水源完成
- 昭和4年 寄郵便取扱所が開設  
松田～寄間の自動車通行可能となる
- 昭和5年 松田自動車が松田～国府津間で営業を始める
- 昭和7年 台風により大被害を受ける
- 昭和9年 松田～寄間で寄村村営自動車が運行を始める
- 昭和10年 ごみ焼却場完成  
松田音頭、小唄決まる
- 昭和11年 松田用水堰完成
- 昭和12年 集中豪雨により大被害を受ける
- 昭和14年 松田自動車、現在の富士急行バスと合併  
松田町警防団結成
- 昭和15年 神山水源完成
- 昭和21年 寄村弥勒寺地区で大火発生
- 昭和22年 新制度による小中学校発足
- 昭和23年 県立足柄上病院開業  
松田中学校新校舎完成
- 昭和24年 ごみ焼却場を改築
- 昭和25年 寄村萱沼地区で大火発生

- 昭和30年 松田町と寄村合併し新町誕生
- 昭和31年 松田電報電話局開設
- 昭和33年 天神沢水源完成  
寄中学校新校舎完成
- 昭和34年 町営診療所開業
- 昭和35年 町だより（広報まつだ1号）発行
- 昭和37年 足柄上病院が現在地に完成
- 昭和38年 東名高速道路の測量や中心杭の設置始まる  
町体育館完成
- 昭和39年 現役場庁舎完成



昭和35年  
町だより（広報まつだ1号）発行



昭和39年  
現役場庁舎完成

- 昭和40年 宮下水源完成
- 昭和41年 足柄上郡の救急業務が松田町で開始される
- 昭和43年 町章を制定  
千葉県匝瑳郡光町と姉妹町になる  
国道246号バイパス開通
- 昭和44年 東名高速道路全線開通  
松田町に消防本部をつくり、24時間の救急体制に  
国道255号開通



昭和44年  
東名高速道路全線開通

- 昭和45年 新十文字橋完成
- 昭和46年 松田中学校新校舎完成  
足柄上消防組合発足
- 昭和47年 足柄上消防署完成  
ごみ焼却場が寄に完成
- 昭和48年 寄地区、自然休養村の指定を受ける
- 昭和50年 町立第一幼稚園開園  
寄小学校新校舎完成
- 昭和51年 町立第二幼稚園開園
- 昭和52年 飲酒運転追放の町を宣言
- 昭和53年 町営水道下茶屋水源、神山貯水池完成  
寄自然休養村管理センター完成  
第1回まつだ観光まつり開催

- 昭和54年 松田中学校屋内運動場完成  
町の花「コスモス」、町の木「ナンテン」を制定
- 昭和56年 公共下水道工事始まる  
町民文化センター完成  
少年非行ゼロの町を宣言

昭和56年  
町民文化センター完成



- 昭和58年 松田山総合開発計画により、ゴルフ場、最明寺史跡公園がオープンする
- 昭和59年 足柄東部清掃組合大井美化センター、中井美化センターが稼働（寄ごみ焼却場は廃止）  
寄幼稚園開園  
町制施行75周年・新町誕生30周年記念事業行われる
- 昭和61年 寄中学校新校舎完成  
旧国鉄松田貨物駅跡地を取得  
寄みやま運動広場の多目的広場完成

- 昭和63年 文久橋の架替え完了  
千葉県光町との姉妹町提携20周年記念事業行われる  
建設省より川音川が「ふるさとの川モデル事業」のモデル河川に指定される
- 平成元年 大寺橋の架替え完了  
寄総合センター完成（寄出張所・国保診療所）  
自治制100周年、町制施行80周年記念事業が行われる  
町民憲章、町の鳥「セグロセキレイ」、町の音を制定  
公共下水道の使用が始まる  
下原地区が市街化区域に編入

- 平成2年 第一幼稚園新園舎完成
- 平成3年 東名開通記念マラソン行われる  
ふれあい農林体験施設完成
- 平成4年 寄テニスコート完成  
高齢者生きがい事業団設立（平成7年4月1日「生きがい事業団」に改名）

- 平成5年 神山ふれあい広場完成  
ふれあい農園完成  
西平畑公園整備、子どもの館完成
- 平成6年 自然館完成  
町制施行85周年記念事業行われる

- 平成7年 谷戸口橋架替え完了  
やまびこ館完成
- 平成8年 ミニS L山岳鉄道（ふるさと鉄道）全線開通  
ふるさと鉄道事業が建設省「手づくり郷土賞」受賞

- 平成9年 下原地区土地区画整理事業完了  
まちづくり条例施行される

- 平成9年 寄みやま運動広場に管理棟とナイター照明施設完成  
松田山ハーブガーデン完成  
健康福祉センター完成

平成9年  
松田山ハーブガーデン完成

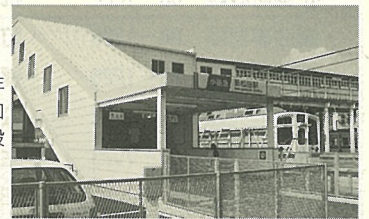


平成9年  
健康福祉センター完成



- 平成10年 下原地区土地区画整理事業完了に伴う大井町との行政区域界を変更  
かながわ・ゆめ国体パワーリフティング競技大会開催  
小田急線新松田駅南口臨時改札口開設  
第1回まつだ産業まつり開催

平成10年  
小田急線新松田駅南口  
臨時改札口開設



- 平成11年 県が進める「水源の森林づくり」事業の活動拠点として、鍋割山山頂を含む529haが「やどりき水源林」として確保される  
千葉県光町（姉妹町）と災害応援協定締結
- 平成12年 足柄消防組合発足  
立花学園高等学校と防災協定締結  
川音川親水公園にパークゴルフ場オープン  
寄中学校屋内運動場完成  
町のホームページ開設

- 平成13年 「松田町総合計画21」スタート  
河南沢配水池（860 t → 2000 t）完成  
中丸地域集会所施設完成

- 平成14年 子育て支援センターオープン  
コスモス館オープン  
松田中学校屋内運動場大規模改造工事完成  
茶屋地域集会所施設完成



平成14年 松田駅前支店  
「コスモス館」オープン

- 平成15年 小田急線新松田駅  
エレベーター設置

平成15年  
小田急線新松田駅  
エレベーター設置



## ● 町章



西丹沢の美しい山なみと酒匂川の清流とを「マ」という字に形どり二つのコ(弧)によって互いに手をつなぐ隣人融和の精神を表現している。

## ● 松田町民憲章

富士や丹沢を源にする清流と豊かな緑に恵まれ、古来から交通の中心であるあしがらの地松田町は、わたくしたちの誇りです。

わたくしたちは、この美しい自然と人びとがいきいきと調和した、魅力あるまちの限らない発展を願い、ここに町民憲章を定めます。

- 一、恵まれた水と緑を大切に、うるおいのあるまちをつくります。
- 一、豊かな人間性を育み、文化の香り高いまちをつくります。
- 一、健康な心とからだをきたえ、活力にあふれるまちをつくります。
- 一、郷土を愛し、平和に満ちた心のかよいあうまちをつくります。
- 一、たがいに助け合い、愛の輪が広がるまちをつくります。

平成元年5月15日制定

## ● 官公署等一覧

松田町役場	松田惣領2037	83-1221(代)
・収入役室	83-1223	・庶務課 83-1221
・企画財政課	83-1222	・税務課 83-1224
・議会事務局	84-1335	・町民環境課 83-1225
・保健福祉課	83-1226	・建設課 84-1332
・産業観光課	83-1228	・公営事業課 83-1227
・教育課	83-7023	・生涯学習課 83-7021
寄総合センター	寄2538	
・寄出張所	//	89-2126
・国民健康保険診療所	//	89-2119
コスモス館	松田惣領1215-10	82-0930
教育委員会	松田惣領2078	83-7023
町民文化センター	松田惣領2078	83-7021
・町立公民館	//	83-7021
・図書館	//	83-7021
健康福祉センター	松田惣領17-2	
・保健施設	//	84-1195
・入浴施設	//	84-1196
・社会福祉協議会	//	82-0294
・在宅介護支援センター	//	83-8314
・生きがい事業団	//	82-4227
・地域作業所すみれの家	//	83-7394
子育て支援センター	松田惣領1192-5	83-3088
第一幼稚園	神山404	83-2517
第二幼稚園	松田庶子162	83-4381
寄幼稚園	寄2505	89-2452
松田小学校	松田庶子204	82-0371
寄小学校	寄2540	89-2201
松田中学校	松田惣領1400	82-2261
寄中学校	寄2549	89-2234
体育協会	松田庶子1475	83-6600
観光協会	松田惣領1301-12	85-3130

西平畑公園施設		
・松田山ハーブガーデン	松田惣領2951	85-1177
・子どもの館	松田惣領2964-1	82-9869
・自然館	松田惣領2971	82-7345
・ふるさと鉄道	松田庶子1572-1	84-0303
第3セクター(有)みやまの里	寄3415	89-2960
・寄自然休養村管理センター	//	89-2960
・みやま運動広場	寄3111	89-2960
・ふれあい農園	寄3057	89-2084
ふれあい動物村	寄5605	89-3113
農林漁業体験実習館	//	89-3113
足柄消防組合東消防署	松田惣領2073	84-0119
足柄上病院	松田惣領866-1	83-0351
松田土木事務所	松田惣領321	83-0331
足柄家畜保健衛生所	松田惣領742	83-3003
松田警察署	松田庶子477-1	82-0110
新松田駅前交番	松田惣領1356	82-4176
寄駐在所	寄2540	89-2110
松田公共職業安定所	松田惣領2037	82-8609
足柄交通安全協会	松田庶子477-1	83-0307
横浜地方法務局松田出張所	松田惣領2162-1	82-0614
足柄上商工会	松田惣領2083	83-3211
森林組合	松田惣領1427-1	83-3838
松田郵便局	松田惣領1596	83-1203
松田惣領郵便局	松田惣領1192	83-0555
寄郵便局	寄3213	89-2001
JR東海松田駅	松田惣領1887	83-1416
小田急新松田駅	松田惣領1356	82-0074
足柄東部清掃組合	大井町柳540	83-1554
足柄東部清掃組合中井美化センター	中井町岩倉490-1	81-3356
足柄上地区休日急患診療所	開成町吉田島580	83-1800
在宅福祉しあわせサービスあしがら	松田惣領1249	82-8571