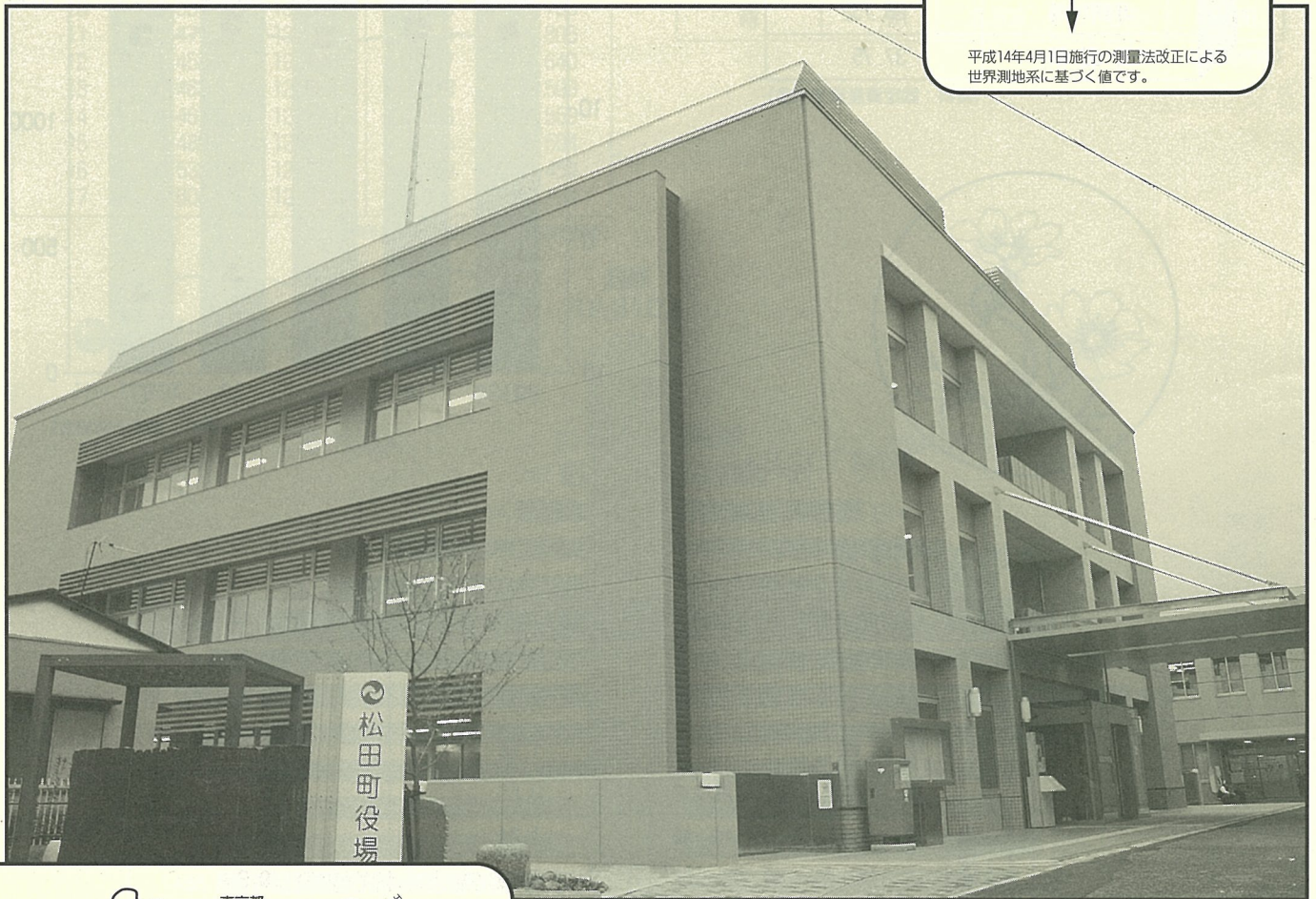
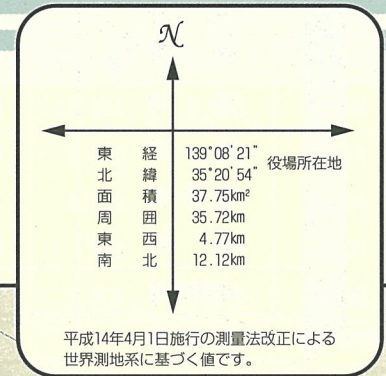


2006

松田町データ集



松田町役場新庁舎



地域・気象

● 地目別面積

H17.1.1現在

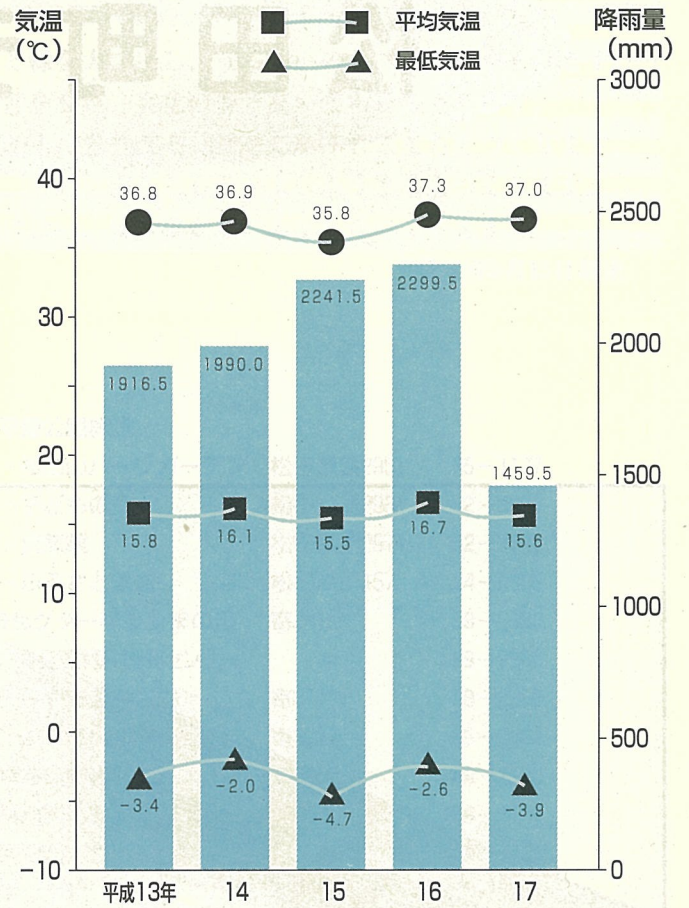
区 分	面 積 (km ²)
田	0.143
畑	2.267
山 林	6.340
原 野	0.264
宅 地	1.434
湖 沼	—
そ の 他	1.150
小 計	11.598
非課税地	26.152
総面積	37.75

(資料：固定資産概要調書)



町の花「コスモス」

● 気象状況



(資料：足柄消防組合)

● 地域の現況

H17.4.1現在

区 分	面 積 (km ²)	全町域比率(%)
町 域	37.75	100.0
都市計画区域	5.71	15.3
市街化区域	1.98	5.3
用途地域別		
第一種中高層住居専用地域	0.56	1.5
第一種住居地域	1.24	3.3
近隣商業地域	0.09	0.2
商業地域	0.06	0.2
準工業地域	0.03	0.1
市街化調整区域	3.73	10.0
都市計画区域外	32.04	84.7

(資料：建設課)

人口

●人口・世帯数の推移

各年10.1現在

年	区分	世帯数 (戸)	人口(人)		
			総数	男	女
昭和10年		1,432	7,399	3,634	3,765
15		1,462	7,809	3,853	3,956
22		—	10,055	4,857	5,198
25		1,881	10,041	4,908	5,133
30		1,946	10,190	5,012	5,178
35		2,189	10,389	5,079	5,310
40		2,637	11,536	5,677	5,859
45		2,871	11,875	5,832	6,043
50		3,185	12,232	5,992	6,240
55		3,559	12,601	6,151	6,450
60		3,768	12,904	6,310	6,594
平成2年		3,961	13,097	6,409	6,688
7		4,249	13,270	6,493	6,777
9		4,326	13,277	6,487	6,790
10		4,397	13,283	6,488	6,795
11		4,471	13,280	6,474	6,806
12		4,452	12,987	6,347	6,640
13		4,463	12,876	6,278	6,598
14		4,467	12,772	6,213	6,559
15		4,489	12,689	6,185	6,504
16		4,532	12,615	6,159	6,456
17		4,504	12,384	6,096	6,294

(資料：国勢調査、人口統計調査)

●字別人口・世帯数

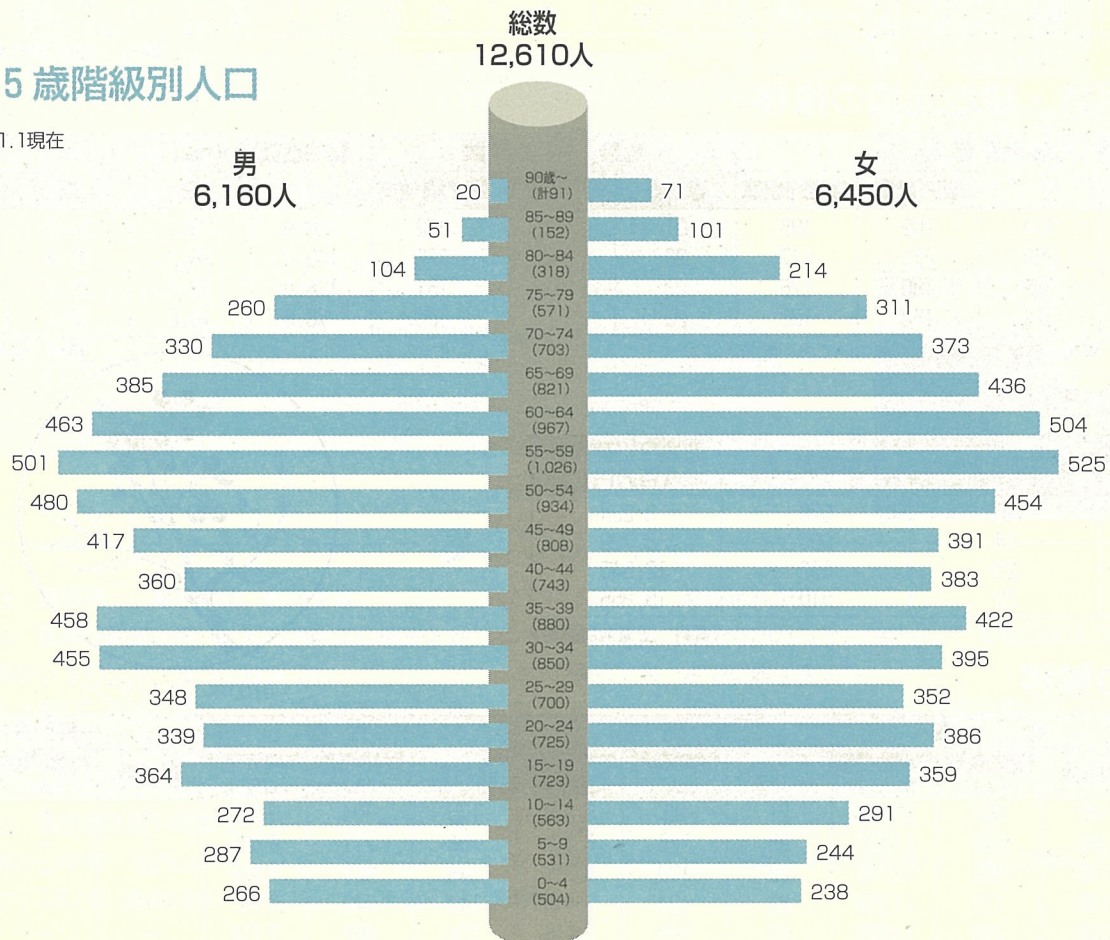
H17.10.1現在

区分 字名	世帯数 (戸)	人口(人)		
		総数	男	女
総数	4,504	12,384	6,090	6,294
松田庶子	838	2,376	1,165	1,211
松田惣領	2,515	6,503	3,209	3,294
神 山	360	999	498	501
寄	791	2,506	1,218	1,288

(資料：企画財政課)

●5歳階級別人口

H17.1.1現在



(資料：企画財政課)

産 業

産業大分類別就業者数の推移

各年10.1現在(単位:人)

区分	年	平成2年	平成7年	平成12年
総 数		6,753	6,960	6,682
第1次産業		297	326	244
農 業		275	311	234
林業・狩猟業		21	15	10
漁業・水産養殖業		1	0	0
第2次産業		2,366	2,290	2,041
鉱 業		12	5	3
建設業		590	560	538
製造業		1,764	1,725	1,500
第3次産業		4,086	4,335	4,391
卸売・小売業・飲食店		1,209	1,285	1,284
金融・保険業		191	160	145
不動産業		66	77	83
運輸・通信業		540	545	495
電気・ガス・熱供給・水道業		83	91	109
サービス業		1,716	1,912	1,970
公務		281	265	305
分類不能の産業		4	9	6

事業所数・従業者数の推移

区 分	平成8年		平成11年		平成13年	
	事業所数	従業者数(人)	事業所数	従業者数(人)	事業所数	従業者数(人)
総 数	781	5,861	724	4,087	725	5,086
農 林 漁 業	6	84	4	108	5	48
鉱 業	1	15	—	—	—	—
建 設 業	81	432	75	435	66	336
製 造 業	52	896	47	639	39	558
卸売・小売業	267	1,197	256	1,142	256	1,177
金融・保険業	10	163	8	138	9	125
不 動 産 業	99	158	100	120	100	156
運 輸 ・ 通 信 業	16	366	12	183	13	277
電気・ガス・水道業	4	192	3	224	4	189
サービス業	236	2,039	219	1,098	222	1,880
公 務	9	319	—	—	11	340

(資料: 国勢調査) ※11年は簡易調査のため民営(国、地方公共団体以外)の事業所のみ調査。(資料: 事業所・企業統計調査)

農業粗生産額の推移

(単位: 百万円)

年	区分	合計	米	麦	雑穀豆類	いも類	野菜	果実	花き	工芸作物	その他	畜産	加工農産物
平成13年		430	10	—	0	10	30	50	0	30	10	290	—
14		450	10	—	0	10	30	50	0	30	10	310	—
15		390	10	—	0	10	30	50	0	30	10	250	—
16		410	10	—	0	10	30	70	0	20	10	260	—

(資料: 神奈川農林水産統計年報)

農家戸数・耕地面積の推移

各年2.1現在

年	区分	総農家数(戸)			専業・兼業別戸数			総耕地面積(ha)			
		販売農家	自給的農家	専業	第1種兼業	第2種兼業	田	畑	樹園地		
平成2年		394	209	185	31	51	312	150.9	29.7	24.3	96.9
7		388	211	177	36	30	322	145.3	28.2	25.4	91.7
12		362	186	176	23	12	151	128.8	22.6	25.2	81.0
17		314	132	182	23	4	105	78.6	14.6	10.1	50.3

※平成12年より、専業・兼業別は販売農家についての戸数のみ。

(資料: 農林業センサス)

工業の推移

年	区分	事業所数	従業者数(人)	製造品出荷額等(百万円)
平成13年		25	576	8,224
14		24	600	8,729
15		23	572	12,540
16		22	510	13,256

(資料: 工業統計調査)



町の木「ナンテン」

商業の推移

年	区分	総 数			卸 売 業			小 売 業			一般飲食店		
		商店数	従業者数(人)	年間販売額(百万円)	商店数	従業者数(人)	年間販売額(百万円)	商店数	従業者数(人)	年間販売額(百万円)	商店数	従業者数(人)	年間販売額(百万円)
平成6年		196	802	15,604	21	98	5,798	175	704	9,806	—	—	—
9		183	826	13,921	25	115	5,252	158	711	8,669	—	—	—
11		176	800	13,185	28	139	5,216	148	661	7,969	—	—	—
14		166	772	11,204	23	124	3,443	143	648	7,761	—	—	—
16		158	768	10,828	24	106	3,116	134	662	7,712	—	—	—

※6、9、11、14、16年は卸売業・小売業のみ調査。

(資料: 商業統計調査)

観光・交通

●御殿場線松田駅

1日平均乗車人員の推移

(単位:人)

年度	平成13年度	平成14年度	平成15年度	平成16年度
人員	3,010	2,800	2,742	2,691

(資料: J R東海株)

●小田急線新松田駅

1日平均乗降人員の推移

(単位:人)

年度	平成13年度	平成14年度	平成15年度	平成16年度
人員	25,851	25,487	25,199	24,951

(資料: 小田急電鉄株)

●郵便物取扱件数

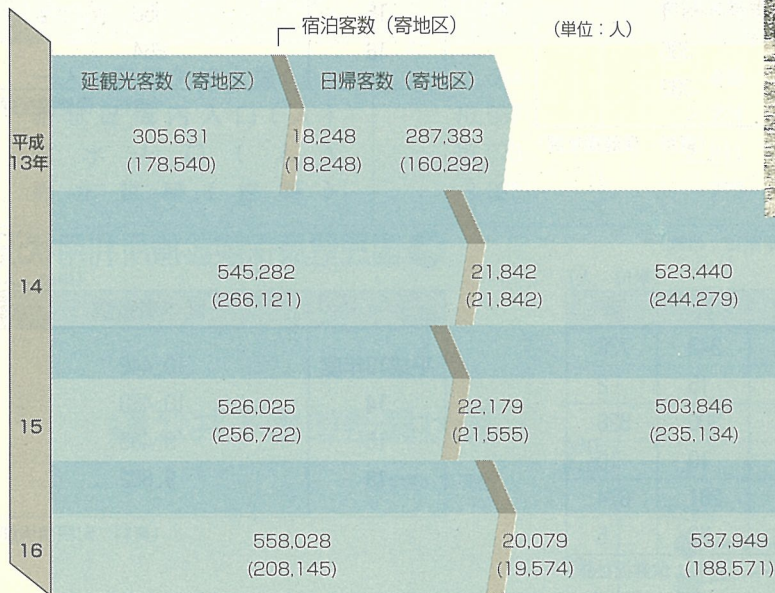
(単位:百件)

区分 年度	引 取					配 達				
	総 数	通 常		小 包	小 包	総 数	通 常		小 包	
		普 通	書 留				普 通	書 留		
平成15年度	29,088	28,806	185	96	124	77,289	76,021	858	408	533
16	26,720	26,279	217	93	131	71,173	69,217	1,096	361	499

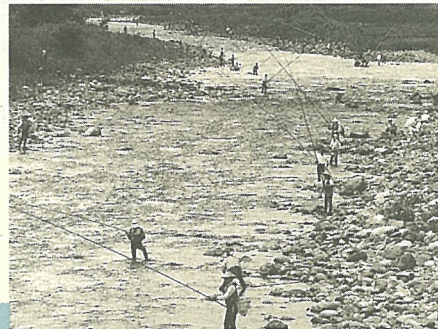
※松田郵便局管内取扱数

(資料: 松田郵便局)

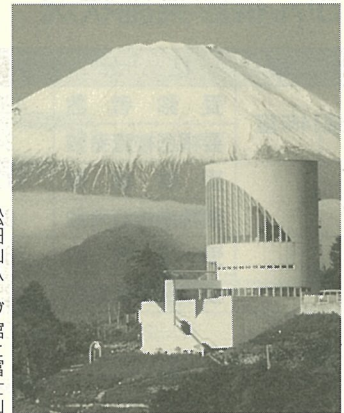
●入込観光客(推計)の推移



(資料: 産業観光課)



鮎釣りでにぎわう酒匂川



松田山ハーブ館と富士山

●まつり・行事

- | | |
|-------------------------------------|---------------------------------|
| 1月14日 道祖神……集落単位、町内全域 | 7月31日 寒田神社祭礼 |
| 1月18日 延命寺観音例祭……新松田駅より徒歩5分 | 8月9日 延命寺四万八千日(縁日)……新松田駅より徒歩5分 |
| 2月中旬から3月上旬 まつだ桜まつり | 8月下旬 まつだ観光まつり…… |
| 3月第1土曜日 寄神社祭礼……バス停寄支所前下車 | 新松田駅より徒歩5分 酒匂川町民親水広場ほか |
| 4月2日 神山神社例祭 | 10月中旬から下旬 松田山秋のハーブフェスティバル |
| 4月上旬 寄自然休養村マス釣り大会……バス停代向下車徒歩10分 | 11月上旬 まつだ産業まつり |
| 5月5日 寄自然休養村若葉まつり……バス停寄下車 | 12月上旬から下旬 松田イルミネーション |
| 6月上旬から中旬 松田山ハーブフェスティバル | 12月28日 延命寺歳の市(だるま市)……新松田駅より徒歩5分 |
| 6月下旬から7月上旬 寄ほたる祭……バス停代向下車徒歩10分 養魚組合 | |

福祉・保健

● 拠出年金加入状況の推移

各年度3.31現在 (単位:人)

年度	区分	第1号被保険者加入者数		
		強制加入	任意加入	合計
平成13年度		1,913	29	1,942
14		1,957	29	1,986
15		1,979	26	2,005
16		2,013	22	2,035

(資料: 町民環境課)

● 無拠出老齢福祉年金給付状況

各年度3.31現在 (単位:人)

年度	区分	受給者数
平成13年度		14
14		11
15		10
16		6

(資料: 町民環境課)

● 高齢者の状況

各年度3.31現在

年度	区分	65歳以上	高齢化率	介護保険要介護(要支援)
		(人)	(%)	認定者数(人)
平成13年度		2,542	19.8	260
14		2,661	20.9	311
15		2,682	21.1	336
16		2,750	21.7	382

(資料: 保健福祉課)

● 循環器検診実施状況の推移

(単位:人)

年度	区分	受診者数
平成13年度		882
14		902
15		850
16		864

(資料: 保健福祉課)

● がん検診実施状況

(単位:人)

年度	区分	大腸	胃	子宮	乳	肺
		平成14年度	受診者数	420	308	386
	要精密検査者数	34	59	2	15	2
15	受診者数	413	295	378	300	628
	要精密検査者数	38	43	4	10	10
16	受診者数	368	275	338	281	674
	要精密検査者数	25	71	4	52	5

(資料: 保健福祉課)

● 国民健康保険診療所利用状況

(単位:人)

年度	区分	延べ患者数
平成13年度		10,448
14		10,488
15		9,435
16		9,602

(資料: 町民環境課)

● 母子保健健康診査実施状況

(単位:人)

年度	区分	乳児		幼児	
		3~4か月児	10~11か月児	1歳6か月児	3歳児
		集団健康診査	医療機関委託	集団健康診査	集団健康診査
平成14年度	対象者数	100	117	116	88
	受診者数	98	88	104	83
15	対象者数	97	110	99	117
	受診者数	97	105	100	108
16	対象者数	78	97	102	110
	受診者数	78	80	96	103

(資料: 保健福祉課)

● 国民健康保険の現況

H17.3.1現在

○人口 (住民基本台帳人口)	12,682
○世帯数	4,618
○被保険者数	4,949
○加入世帯数	2,534
○老健該当者	1,558

(資料: 町民環境課)

生活環境

● し尿処理状況の推移

人口各年度10.1現在

年度	区分	行政区域内人口(人)	年間排出量(kℓ)	年間収集量(kℓ)	組合処理量(kℓ)
平成14年度		12,772	6,403	2,485	2,485
15		12,729	8,427	2,463	2,463
16		12,615	7,518	2,230	2,230

(資料：町民環境課)



ごみの減量にご協力を

● ごみ処理状況の推移

人口各年度10.1現在

年度	区分	収集人口(人)	年間収集量(t)	一日当たり平均収集量(t)	処理別量	
					焼却(t)	埋立(t)
平成14年度		12,772	4,613	12.63	3,544	91
15		12,729	4,635	12.69	3,553	80
16		12,615	4,590	12.57	3,394	75

(資料：町民環境課)

● 町営水道施設別現況

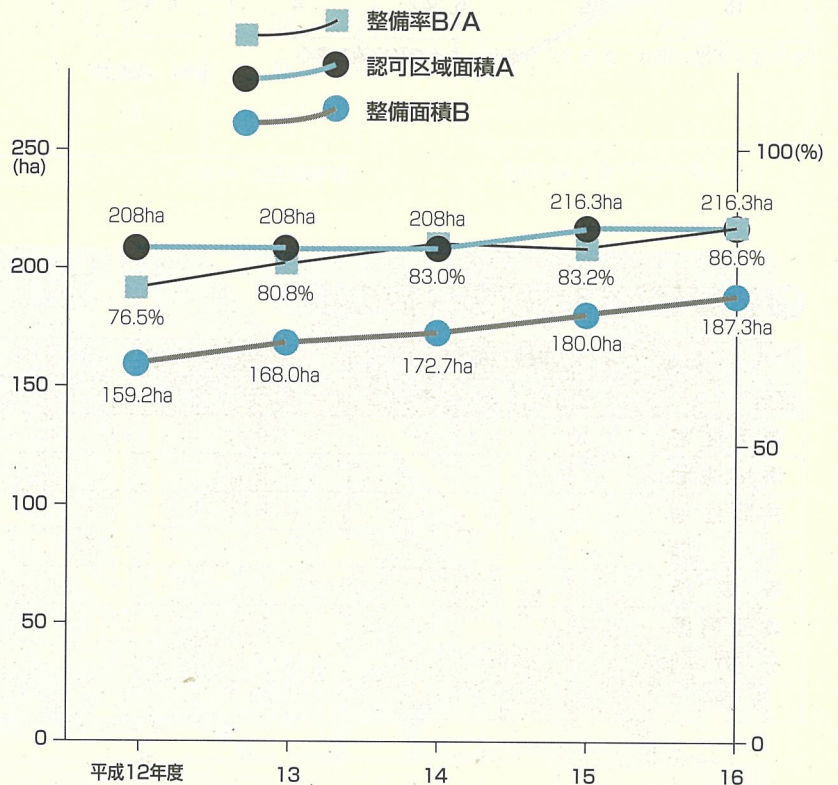
H17.3.31現在

内容別	施設別	施設別	
		上水道	寄簡易水道
一人一日最大給水量(ℓ)		554	469
給水区域内人口(人)		10,087	2,224
給水人口(人)		10,073	2,211
給水世帯(世帯)		3,823	719

(資料：公営事業課)

● 公共下水道整備状況

各年度3.31現在

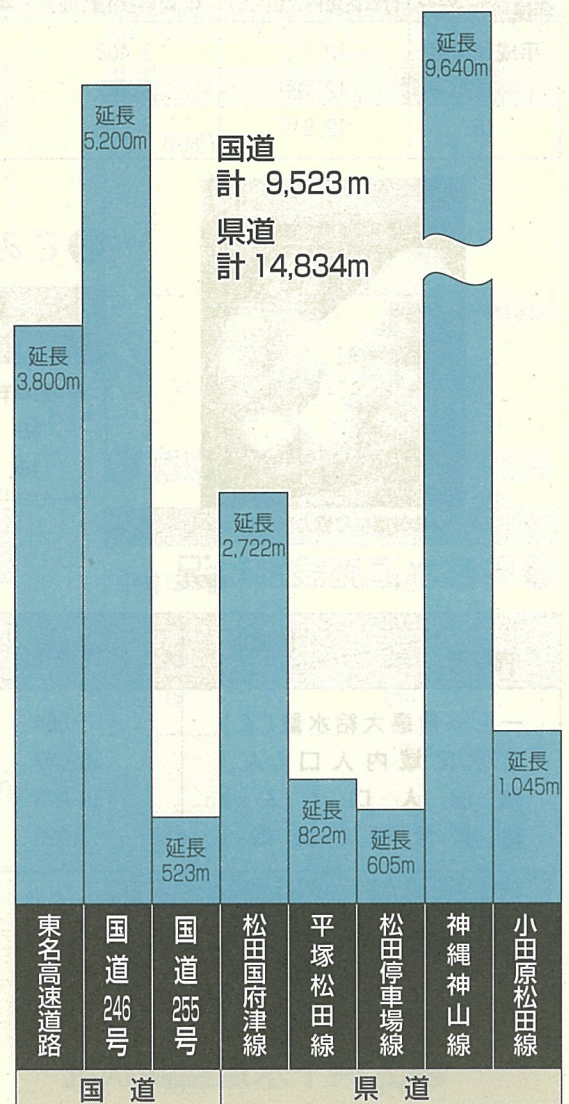


(資料：公営事業課)

土木・建築

● 国県道の現況

H17.4.1現在



(資料：松田土木事務所)

● 町道の整備現況

H17.4.1現在

区分	1級	2級	その他
実延長(m)	19,192	3,908	37,321
面積(m ²)	96,216	18,417	185,334
改良済延長(m)	14,480	2,509	27,306
改良率(%)	75.4	64.2	73.2
舗装済延長(m)	18,931	3,789	36,535
舗装率(%)	98.6	97.0	97.9

(資料：道路施設現況調査)

● 開発許可の状況

H17.4.1現在

年度	申請		許可(協定)	
	件数	面積(m ²)	件数	面積(m ²)
平成13年度	12	15,315	12	15,396
14	7	7,243	5	4,226
15	3	3,690	3	3,690
16	5	6,347	4	4,415

※平成9年度以降は、まちづくり条例による開発協議を含む

(資料：建設課)

● 建築確認申請取扱件数の推移

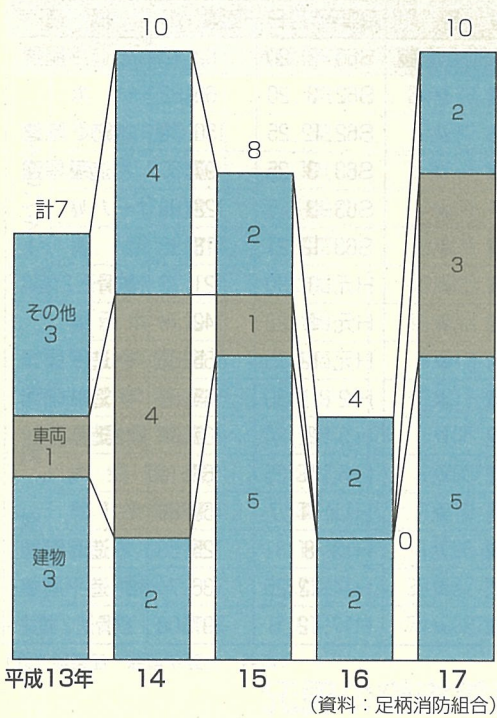
H17.4.1現在

区分	平成13年度		平成14年度		平成15年度		平成16年度	
	松田	寄	松田	寄	松田	寄	松田	寄
専用住宅	53	9	50	9	51	6	52	8
併用住宅	4	—	3	—	3	—	—	—
共同住宅	5	—	8	—	4	—	2	—
工場	—	—	—	—	—	—	—	—
事務所	2	—	1	—	—	—	3	1
倉庫物置	1	3	2	1	1	1	1	—
その他	1	1	7	—	1	—	3	1
計	66	13	71	10	60	7	61	10

(資料：建設課)

治安・災害

● 火災発生件数の推移



● 救急出動状況

(単位：件)

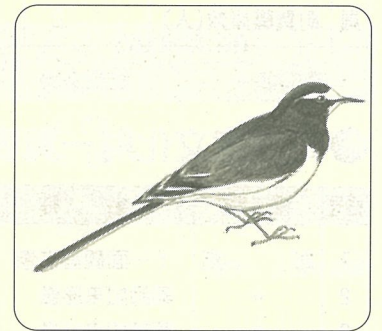
区分	年	平成13年	平成14年	平成15年	平成16年	平成17年
	計	512	509	525	513	518
事故 種 別 出 場 数	火災	0	0	2	3	4
	自然災害	0	0	0	0	0
	水難	0	0	1	0	0
	交通事故	70	59	42	57	52
	労働災害	5	6	4	3	9
	運動競技	1	1	1	1	5
	一般負傷	77	73	83	68	65
	加害	7	1	4	3	6
	自損行為	8	4	13	10	8
	急病	253	272	268	285	289
その他	91	93	107	83	80	
不搬送	34	20	23	25	16	

※不搬送：患者拒否、傷病者なしほか (資料：足柄消防組合)

● 交通事故発生件数の推移

年	区分	件数	死者	負傷者	歩行者事故	自転車事故
平成13年		106	1	145	12	14
14		104	2	121	16	8
15		85	0	106	11	12
16		108	0	133	16	14
17		87	1	98	13	12

(資料：松田警察署)



町の鳥「セグロセキレイ」

● 消防団の現況

H18.3.1現在 (単位：人)

分団数	8
団長	1
副団長	3
分団長	8
副分団長	8
部長	8
班長	16
団員	94
計	130

(資料：庶務課)



教育・生涯学習

● 幼児教育施設の現況

H17.5.1現在

内容	園名	第一幼稚園	第二幼稚園	寄幼稚園
敷地面積(m ²)		3,332	1,650	1,759
建物面積(m ²)		929	668	430
定数(人)		150	150	90
学級数		4	4	3
園児数(人)		82	85	25
職員数(人)		8	7	5

(資料：学校基本調査・公立学校施設台帳)

● 地域集会施設の現況

施設名	建築年月日	面積(m ²)	構造
宮地多目的集会施設	S60.3.20	62.10	木造平屋建
田代地域 //	S62.3.20	65.82	//
町屋研修 //	S62.12.25	150.19	木造2階建
宇津茂地域 //	S63.3.25	97.50	木造平屋建
庶子 //	S63.3.25	122.83	//
谷戸地域 //	S63.12.21	118.98	//
仲町屋地域 //	H元.1.20	121.73	鉄骨造2階建
宮前地域 //	H元.8.22	142.76	//
弥勒寺多目的 //	H元.12.15	165.61	木造平屋建
かなん沢・中里地域 //	H2.11.30	165.61	木造2階建
仲町地域 //	H3.12.24	107.66	木造平屋建
中山地域 //	H6.3.25	66.10	//
店屋場地域 //	H11.11.7	159.89	//
中丸地域 //	H13.8.31	125.59	木造2階建
茶屋地域 //	H14.12.25	136.74	木造平屋建
神山地域 //	H17.12.6	197.08	鉄骨造2階建

(資料：生涯学習課・産業観光課)

● 義務教育施設の現況

H17.5.1現在

内容	学校名	松田小学校	寄小学校	松田中学校	寄中学校
敷地面積(m ²)		10,761	5,185	16,776	7,880
建物面積(m ²)		7,815	2,240	8,309	4,028
学級数		16	6	7	3
児童・生徒数(人)		518	131	243	67
職員	県費職員数(人)	32	14	22	16
	町費職員数(人)	2	2	3	1

(資料：学校基本調査・公立学校施設台帳)

● 児童館施設の現況

施設名	建築年月日	面積(m ²)	構造
萱沼児童館	S49.3.31	119.88	鉄骨造平屋建
河内児童センター	S57.12.15	165.17	鉄骨造2階建
湯の沢児童センター	S58.4.1	90.00	木造平屋建

(資料：生涯学習課)

● 町指定文化財一覧表

H17.4.1現在

番号	種別	名称	所在地・所有者他	備考	指定年月日
1	彫刻	十一面観音立像	松田庶子1035 長谷観音堂	平安時代、一木造	S46.4.1
2	//	薬師如来座像	松田惣領2160 延命寺観音堂	鎌倉時代初期、木造、寄木造、体内仏1基	46.4.1
3	//	薬師如来立像	同上	室町時代前期、木造、一木造、体内仏1基	46.4.1
4	//	聖観音菩薩立像	同上	鎌倉時代後期、木造、一木造、体内仏1基	46.4.1
5	//	阿弥陀如来立像	松田庶子559-9 松田庶子自治会	室町時代後期、木彫、檜の一木矢引造、漆箔	H9.3.26
6	工芸	御神宝椀	松田惣領1767 寒田神社	弥生時代後期(1組)	S48.12.1
7	//	直刀及び鎌	松田庶子435 諏訪修一氏	奈良時代、直刀5うち大刀2小刀3ほか到大刀鏝1、小刀鏝1、鎌14	46.4.1
8	//	四ツ耳付壺	松田庶子800 大蔵院松島悦三氏	鎌倉時代前期、四ツ耳付円錐形	46.4.1
9	//	三ツ耳付壺	同上	鎌倉時代、三ツ耳付円錐形	46.4.1
10	//	長味の壺	同上	鎌倉時代後期、古常滑	46.4.1
11	無形文化財	松田町大名行列	松田町大名行列保存会	江戸時代、小田原藩11万3,000石の格式	46.6.10
12	//	寄祭囃子	寄祭囃子保存会	毎年3月第1土曜日 寄神社の祭典に伴う祭囃子、4つの屋台で演奏	59.5.23
13	史跡	寒田神社	松田惣領1767	仁徳天皇3年創建(相模古風土記)	46.4.1
14	//	松田城址	松田庶子城山地区	鎌倉時代、山城跡、面積5~6ha南北に瓢箪形	46.4.1
15	//	最明寺跡	松田山山頂付近	承久の頃、加藤源延開山 文明年間現在の大井町にうつる	46.4.1
16	//	古代瓦焼がま跡	最明寺史跡公園内	奈良時代、8段の登りがま式古代瓦焼がま跡	46.4.1
17	//	縄文時代竪穴住居跡	松田庶子860	縄文時代、直径5~7m円形出土品(土器破片及び石器、木炭)	46.4.1
18	天然記念物	大杉	寄2537 寄神社境内	幹6m、高さ30m、樹齢500~600年	46.4.1
19	//	大銀杏	同上	幹6.25m、高さ30m、樹齢500~600年	46.4.1

(資料：生涯学習課)

●町民文化センター利用状況

施設名称	平成13年度		平成14年度		平成15年度		平成16年度		
	件数(件)	利用人員(人)	件数(件)	利用人員(人)	件数(件)	利用人員(人)	件数(件)	利用人員(人)	
文化センター	ホー ル	78	24,578	93	26,967	130	30,734	125	22,120
	うち舞台利用のみ	32	2,212	31	1,464	55	2,190	51	1,852
	楽 屋	191	—	150	—	338	—	252	—
	リハーサル室	289	7,039	334	8,323	401	5,563	342	8,551
	練 習 室	722	9,328	724	10,239	819	8,973	748	13,479
	計	1,280	40,945	1,301	45,529	1,688	45,270	1,518	46,002
公 民 館	展示ホール	409	16,630	459	19,908	483	20,272	485	18,965
	第1学習室	185	3,517	175	1,256	12	168	136	865
	第2学習室	319	3,217	392	3,832	334	3,044	310	3,564
	調理実習室	98	1,105	103	1,178	105	976	119	1,746
	大会議室	267	4,780	274	5,068	323	5,580	177	4,051
	第1会議室	307	3,210	314	3,581	322	2,697	261	3,329
	和 室	147	1,198	165	1,317	176	1,524	137	1,176
	計	1,732	33,657	1,882	36,140	1,755	34,261	1,625	33,696
合 計	3,012	74,602	3,183	81,669	3,443	79,531	3,143	79,698	

(資料：生涯学習課)

●町立図書館利用状況

年度	区分	蔵書冊数(冊)		登録者数(人)		貸出冊数(冊)	
		児 童	一 般	児 童	一 般	児童図書	一般図書
平成13年度		18,240	32,022	593	1,345	8,275	23,170
14		18,754	33,562	578	1,498	6,339	22,849
15		17,011	34,214	1,550	607	6,782	17,867
16		18,154	36,174	498	1,017	9,613	21,121

(資料：生涯学習課)

●生涯スポーツ施設及び学校体育施設開放利用状況

施設名称	平成13年度		平成14年度		平成15年度		平成16年度	
	件数(件)	利用人員(人)	件数(件)	利用人員(人)	件数(件)	利用人員(人)	件数(件)	利用人員(人)
松 田 町 体 育 館	1,079	27,289	1,164	26,585	1,171	25,013	1,142	24,561
酒 匂 川 町 民 親 水 広 場	207	6,632	302	8,460	202	9,211	226	11,958
神 山 ふ れ あ い 広 場	40	2,180	97	1,180	42	951	52	1,196
松 田 小 学 校 体 育 館	344	8,788	387	9,813	259	6,702	215	5,836
松 田 中 学 校 体 育 館 (1F)	227	5,190	49	2,334	921	15,121	821	14,409
松 田 中 学 校 体 育 館 (2F)	277	4,453	110	1,775				
寄 中 学 校 体 育 館	484	8,116	497	10,149	496	9,559	437	8,519
松 田 小 学 校 運 動 場	2	95	6	355	12	520	1	50
松 田 中 学 校 運 動 場	13	276	2	75	8	285	9	275
松 田 中 学 校 運 動 場 ナ イ タ ー 施 設 (テニスコート含む)	50	484	33	440	59	795	44	396
寄 中 学 校 運 動 場	2	60	5	148	8	370	4	310
計	2,725	63,563	2,652	61,314	3,178	68,527	2,951	67,510

(資料：生涯学習課・教育課)

選挙

● 選挙人名簿登録者数

各年3.2現在(単位:人)

区分	男	女	計
平成16年	5,114	5,381	10,495
平成17年	5,101	5,388	10,489
平成18年	5,088	5,353	10,441
第1投票区	838	945	1,783
第2投票区	1,581	1,715	3,296
第3投票区	1,040	1,030	2,070
第4投票区	588	566	1,154
第5投票区	80	84	164
第6投票区	428	449	877
第7投票区	191	208	399
第8投票区	189	178	367
第9投票区	153	178	331

(資料:選挙管理委員会)



町の音(メロディー)

● 選挙の投票状況

区分	当日の有権者(人)			投票者数(人)			投票率(%)			
	男	女	計	男	女	計	男	女	計	
衆議院議員	平成12.6.25 小選挙区	5,172	5,445	10,617	3,395	3,620	7,015	65.64	66.48	66.07
		5,172	5,445	10,617	3,394	3,620	7,014	65.62	66.48	66.06
	15.11.9 小選挙区	5,103	5,390	10,493	3,098	3,273	6,371	60.71	60.72	60.72
		5,108	5,391	10,499	3,098	3,273	6,371	60.65	60.71	60.68
	17.9.11 小選挙区	5,096	5,355	10,451	3,990	4,385	8,375	78.30	81.89	80.14
		5,100	5,355	10,455	3,990	4,385	8,375	78.24	81.89	80.11
参議院議員	平成13.7.29 選挙区	5,135	5,406	10,541	3,038	3,266	6,304	59.16	60.41	59.80
		5,135	5,406	10,541	3,038	3,266	6,304	59.16	60.41	59.80
	16.7.11 小選挙区	5,108	5,370	10,478	2,868	3,028	5,896	56.15	56.39	56.27
		5,113	5,371	10,484	2,869	3,028	5,897	56.11	56.38	56.25
	17.10.23 (神奈川県選出議員補欠)	5,091	5,352	10,443	1,888	1,891	3,779	37.09	35.33	36.19
県知事	平成7.4.9	5,022	5,254	10,276	1,788	1,788	3,576	35.60	34.03	34.80
	11.4.11	5,089	5,370	10,459	3,072	3,301	6,373	60.37	61.47	60.93
	15.4.13	4,987	5,288	10,275	2,930	3,260	6,190	58.75	61.65	60.24
県議会議員	平成7.4.9(無投票)	5,022	5,254	10,276	-	-	-	-	-	-
	11.4.11	5,089	5,370	10,459	3,072	3,301	6,373	60.37	61.47	60.93
	15.4.13	4,987	5,288	10,275	2,930	3,260	6,190	58.75	61.65	60.24
町長	平成9.9.7	5,056	5,319	10,375	3,638	4,114	7,752	71.95	77.35	74.72
	13.9.9	5,059	5,365	10,424	3,452	3,908	7,360	68.23	72.84	70.61
	17.9.11	5,026	5,298	10,324	3,971	4,363	8,334	79.01	82.35	80.72
町議会議員	平成7.9.24	5,026	5,277	10,303	3,993	4,433	8,426	79.45	84.01	81.78
	11.9.26	5,138	5,393	10,531	3,981	4,464	8,445	77.48	82.77	80.19
	15.9.28	5,045	5,324	10,369	3,724	4,159	7,883	73.82	78.12	76.02

(資料:選挙管理委員会)

財 政

●年度別各会計歳入歳出決算額

(単位：千円)

会計別	年度	平成13年度	平成14年度	平成15年度	平成16年度
	一 般 会 計	歳入 歳出	3,906,356 3,531,986	3,986,368 3,734,183	3,916,727 3,752,978
国民健康保険事業特別会計	歳入 歳出	878,270 853,877	885,917 874,426	938,010 930,346	1,057,987 1,009,138
国保診療所事業特別会計	歳入 歳出	92,525 80,404	95,220 82,651	83,850 76,584	91,514 83,011
老人保健特別会計	歳入 歳出	971,742 970,906	942,433 937,591	934,195 931,714	997,953 975,028
上水道事業会計	歳入 歳出	180,542 178,828	246,032 223,074	210,826 196,137	258,329 246,842
寄簡易水道事業特別会計	歳入 歳出	131,113 121,966	83,337 77,577	33,091 26,084	29,526 22,430
下水道事業特別会計	歳入 歳出	540,283 513,063	515,962 482,960	557,832 529,311	535,666 503,357
介護保険事業特別会計	歳入 歳出	486,419 473,452	527,063 522,087	585,078 580,118	627,615 625,800
西平畑公園事業特別会計	歳入 歳出	76,743 76,539	76,080 73,899	82,135 81,942	82,761 81,044
合 計	歳入 歳出	7,263,993 6,801,021	7,358,412 7,008,448	7,341,744 7,105,214	8,052,517 7,757,545

(資料：企画財政課)

行政・議会

町 長 島村 俊介

助 役 石井 充禎

収入役 鍵和田毅志

教育長 沼田 文一

H18.3.1現在

議 長 菅谷 一夫

副議長 大館 達治

議 員 山岸 一治

石内 浩

渋谷 昇

鍵和田貴実代

齋藤 永

高橋 千晶

鈴木 眞徳

嶋崎 和夫

寺嶋 正

大館 秀孝

小川 圭三

久保 スエ

坂井 久澄

鈴木 清

(議席順) H17.9.2現在

●町職員数

H18.3.1現在 (単位：人)

区 分	定数	実数
町長の事務部局	83	82
公営企業管理者	5	5
議会事務局	2	2
教育委員会	事務局	12
	学校	25
計	130	125

(資料：庶務課)

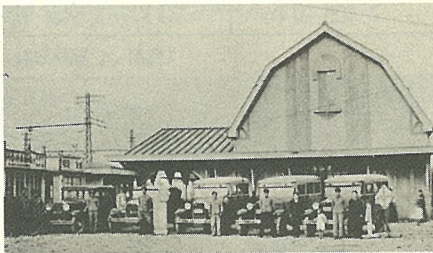
まちのあゆみ

- 明治6年 現寄小学校、松田小学校の前身が開校
- 明治8年 寄地区の7カ村が合併して、寄村となる
- 明治13年 郡役所が関本村から松田惣領に移る
松田郵便局が開設
- 明治22年 松田惣領、松田庶子、神山村が合併し松田村となる
松田駅が完成（現JR御殿場線）
東海道本線が全線開通



明治22年
松田駅が完成

- 明治42年 町制を施行して松田町となる
- 明治44年 十字橋が完成、道了尊まで乗合馬車が走る
- 大正2年 町に電灯がつく
- 大正10年 足柄自動車が発立されバスが走るようになる
- 大正12年 関東大震災により大被害を受ける
- 大正13年 上水道工事に着工、翌年延命寺沢水源完成
- 昭和2年 小田急線が開通し新松田駅が完成



昭和2年
小田急線が開通し新松田駅完成

- 昭和3年 松田和裁縫女学校（現立花学園）開校
枇杷沢（びわざわ）水源完成
- 昭和4年 寄郵便取扱所が開設
松田～寄間の自動車通行可能となる
- 昭和5年 松田自動車が松田～国府津間で営業を始める
- 昭和7年 台風により大被害を受ける
- 昭和9年 松田～寄間で寄村村営自動車が運行を始める
- 昭和10年 ごみ焼却場完成
松田音頭、小唄決まる
- 昭和11年 松田用水堰完成
- 昭和12年 集中豪雨により大被害を受ける
- 昭和14年 松田自動車、現在の富士急行バスと合併
松田町警防団結成
- 昭和15年 神山水源完成
- 昭和21年 寄村弥勒寺地区で大火発生
- 昭和22年 新制度による小中学校発足
- 昭和23年 県立足柄上病院開業
松田中学校新校舎完成
- 昭和24年 ごみ焼却場を改築
- 昭和25年 寄村萱沼地区で大火発生

- 昭和30年 松田町と寄村合併し新町誕生
- 昭和31年 松田電報電話局開設
- 昭和33年 天神沢水源完成
寄中学校新校舎完成
- 昭和34年 町営診療所開業
- 昭和35年 町だより（広報まつだ1号）発行
- 昭和37年 足柄上病院が現在地に完成
- 昭和38年 東名高速道路の測量や中心杭の設置始まる
町体育館完成
- 昭和39年 役場庁舎完成



昭和35年
町だより（広報まつだ1号）発行



昭和39年
役場庁舎完成

- 昭和40年 宮下水源完成
- 昭和41年 足柄上郡の救急業務が松田町で開始される
- 昭和43年 町章を制定
千葉県匝瑳郡光町と姉妹町になる
国道246号バイパス開通
- 昭和44年 東名高速道路全線開通
松田町に消防本部をつくり、24時間の救急体制に
国道255号開通

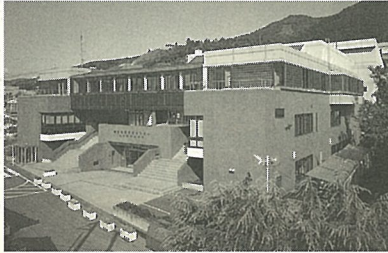


昭和44年
東名高速道路全線開通

- 昭和45年 新十字橋完成
- 昭和46年 松田中学校新校舎完成
足柄上消防組合発足
- 昭和47年 足柄上消防署完成
ごみ焼却場が寄に完成
- 昭和48年 寄地区、自然休養村の指定を受ける
- 昭和50年 町立第一幼稚園開園
寄小学校新校舎完成
- 昭和51年 町立第二幼稚園開園
- 昭和52年 飲酒運転追放の町を宣言
- 昭和53年 町営水道下茶屋水源、神山貯水池完成
寄自然休養村管理センター完成
第1回まつだ観光まつり開催

- 昭和54年 松田中学校屋内運動場完成
町の花「コスモス」、町の木「ナンテン」を制定
- 昭和56年 公共下水道工事始まる
町民文化センター完成
少年非行ゼロの町を宣言

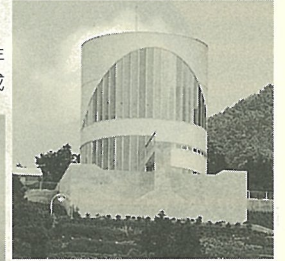
昭和56年
町民文化センター完成



- 昭和58年 松田山総合開発計画により、ゴルフ場、最明寺史跡公園がオープンする
- 昭和59年 足柄東部清掃組合大井美化センター、中井美化センターが稼働（寄ごみ焼却場は廃止）
寄幼稚園開園
町制施行75周年・新町誕生30周年記念事業行われる
- 昭和61年 寄中学校新校舎完成
旧国鉄松田貨物駅跡地を取得
寄みやま運動広場の多目的広場完成
- 昭和63年 文久橋の架替え完了
千葉県光町との姉妹町提携20周年記念事業行われる
建設省より川音川が「ふるさと川のモデル事業」のモデル河川に指定される
- 平成元年 大寺橋の架替え完了
寄総合センター完成（寄出張所・国保診療所）
自治制100周年、町制施行80周年記念事業が行われる
町民憲章、町の鳥「セグロセキレイ」、町の音を制定
公共下水道の使用が始まる
下原地区が市街化区域に編入
- 平成2年 第一幼稚園新園舎完成
- 平成3年 東名開通記念マラソン行われる
ふれあい農林体験施設完成
- 平成4年 寄テニスコート完成
高齢者生きがい事業団設立（平成7年4月1日「生きがい事業団」に改名）
- 平成5年 神山ふれあい広場完成
ふれあい農園完成
西平畑公園整備、子どもの館完成
- 平成6年 自然館完成
町制施行85周年記念事業行われる
- 平成7年 谷戸口橋架替え完了
やまびこ館完成
- 平成8年 ミニS L山岳鉄道（ふるさと鉄道）全線開通
ふるさと鉄道事業が建設省「手づくり郷土賞」受賞
- 平成9年 下原地区土地区画整理事業完了
まちづくり条例施行される

- 平成9年 寄みやま運動広場に管理棟とナイター照明施設完成
松田山ハーブガーデン完成
健康福祉センター完成

平成9年
松田山ハーブガーデン完成



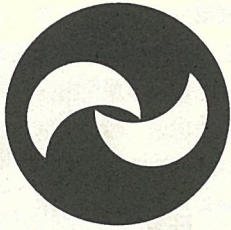
平成9年
健康福祉センター完成

- 平成10年 下原地区土地区画整理事業完了に伴う大井町との行政区区域界を変更
かながわ・ゆめ国体パワーリフティング競技大会開催
小田急線新松田駅南口臨時改札口開設
第1回まつだ産業まつり開催
- 平成11年 県が進める「水源の森林づくり」事業の活動拠点として、鍋割山山頂を含む529haが「やどりき水源林」として確保される
千葉県光町（姉妹町）と災害応援協定締結
- 平成12年 足柄消防組合発足
立花学園高等学校と防災協定締結
川音川親水公園にパークゴルフ場オープン
寄中学校屋内運動場完成
町のホームページ開設
- 平成13年 「松田町総合計画21」スタート
河南沢配水池（860t→2000t）完成
中丸地域集会施設完成
県立足柄上病院新3号館完成
- 平成14年 子育て支援センターオープン
コスモス館オープン
松田中学校屋内運動場大規模改造工事完成
茶屋地域集会施設完成
- 平成15年 小田急線新松田駅エレベーター設置
上水道の全町公営化完了
西平畑公園イルミネーション事業開始
- 平成16年 新庁舎建設工事開始
町立小・中学校に警備員配置
町図書館で情報端末サービス開始
- 平成17年 神奈川県電子自治体共同運営サービス（電子申請・届出、公共施設利用予約）開始
町立幼稚園に警備員配置
町内全域で光ファイバー接続サービス開始
庶子配水池完成
神山地域集会施設完成
- 平成18年 新庁舎完成



平成14年 松田町駅前支店「コスモス館」オープン

町章



西丹沢の美しい山なみと酒匂川の清流とを「マ」という字に形どり二つのコ(弧)によって互いに手をつなぐ隣人融和の精神を表現している。

松田町民憲章

富士や丹沢を源にする清流と豊かな緑に恵まれ、古来から交通の中心であるあしがらの地松田町は、わたくしたちの誇りです。

わたくしたちは、この美しい自然と人びとがいきいきと調和した、魅力あるまちの限りない発展を願い、ここに町民憲章を定めます。

- 一、恵まれた水と緑を大切に、うるおいのあるまちをつくります。
- 一、豊かな人間性を育み、文化の香り高いまちをつくります。
- 一、健康な心とからだをきたえ、活力にあふれるまちをつくります。
- 一、郷土を愛し、平和に満ちた心のかよいあうまちをつくります。
- 一、たがいに助け合い、愛の輪が広がるまちをつくります。

平成元年5月15日制定

官公署等一覧

松田町役場	松田惣領2037	83-1221(代)
・収入役室	83-1223	・庶務課 83-1221
・企画財政課	83-1222	・税務課 83-1224
・議会事務局	84-1335	・町民環境課 83-1225
・保健福祉課	83-1226	・建設課 84-1332
・産業観光課	83-1228	・公営事業課 83-1227
・教育課	83-7023	・生涯学習課 83-7021
寄総合センター	寄2538	
・寄出張所	//	89-2126
・国民健康保険診療所	//	89-2119
コスモス館	松田惣領1215-10	82-0930
教育委員会	松田惣領2078	83-7023
町民文化センター	松田惣領2078	83-7021
・町立公民館	//	83-7021
・図書館	//	83-7021
健康福祉センター	松田惣領17-2	
・保健施設	//	84-1195
・入浴施設	//	84-1196
・社会福祉協議会	//	82-0294
・在宅介護支援センター	//	83-8314
・生きがい事業団	//	82-4227
・地域作業所すみれの家	//	83-7394
子育て支援センター	松田惣領1192-5	83-3088
第一幼稚園	神山404	83-2517
第二幼稚園	松田庶子162	83-4381
寄幼稚園	寄2505	89-2452
松田小学校	松田庶子204	82-0371
寄小学校	寄2540	89-2201
松田中学校	松田惣領1400	82-2261
寄中学校	寄2549	89-2234
体育協会	松田庶子1475	83-6600
観光協会	松田惣領1301-12	85-3130

西平畑公園施設		
・松田山ハーブガーデン	松田惣領2951	85-1177
・子どもの館	松田惣領2964-1	82-9869
・自然館	松田惣領2971	82-7345
・ふるさと鉄道	松田庶子1572-1	84-0303
第3セクター(有)みやまの里	寄3415	89-2960
・寄自然休養村管理センター	//	89-2960
・みやま運動広場	寄3111	89-2960
・ふれあい農園	寄3057	89-2084
ふれあい動物村	寄5605	89-3113
農林漁業体験実習館	//	89-3113
足柄消防組合東消防署	松田惣領2073	84-0119
足柄上病院	松田惣領866-1	83-0351
松田土木事務所	松田惣領321	83-0331
足柄家畜保健衛生所	松田惣領742	83-3003
松田警察署	松田庶子477-1	82-0110
新松田駅前交番	松田惣領1356	82-4176
寄駐在所	寄2540	89-2110
松田公共職業安定所	松田惣領2037	82-8609
足柄交通安全協会	松田庶子477-1	83-0307
足柄上商工会	松田惣領2083	83-3211
森林組合	松田惣領1427-1	83-3838
松田郵便局	松田惣領1596	83-1203
松田惣領郵便局	松田惣領1192	83-0555
寄郵便局	寄3213	89-2001
JR東海松田駅	松田惣領1887	83-1416
小田急新松田駅	松田惣領1356	82-0074
足柄東部清掃組合	大井町柳540	83-1554
足柄東部清掃組合中井美化センター	中井町岩倉490-1	81-3356
足柄上地区休日急患診療所	開成町吉田島580	83-1800
在宅福祉しあわせサービスあしがら	松田惣領1249	82-8571