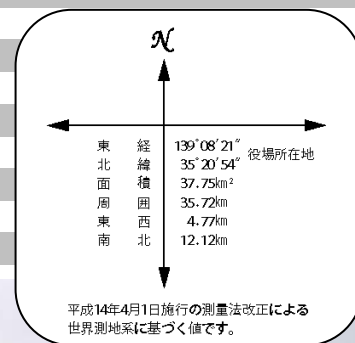


2008

松田町データ集



雪の最明寺史跡公園



地域・気象

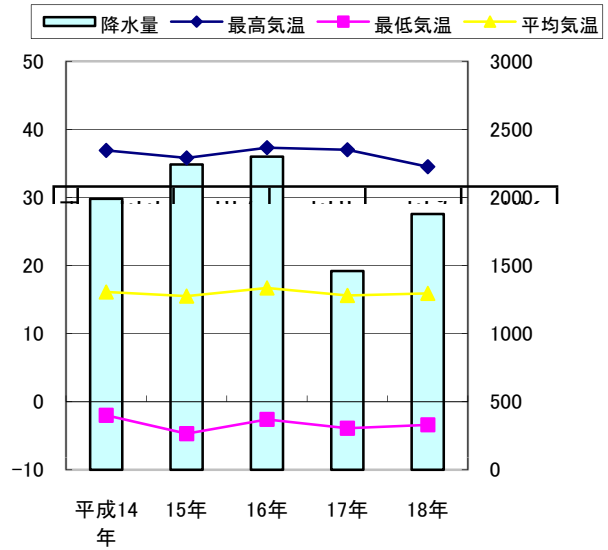
○地目別面積

H19.1.1現在

区 分	面 積(km ²)
田	0.143
畑	2.261
山 林	6.376
原 野	0.265
宅 地	1.442
湖 沼	-
その 他	1.141
小 計	11.628
非課税地	26.122
総面積	37.75

(資料:固定資産概要調査)

○気象状況



区分	年度	平成15年	16年	17年	18年	19年
最高気温(°C)		35.8	37.3	37.0	34.5	36.0
最低気温(°C)		-4.7	-2.6	-3.9	-3.4	-1.6
平均気温(°C)		15.5	16.7	15.6	15.9	16.2
降水量(mm)		2241.5	2299.5	1459.5	1878.0	1756.5

(資料:足柄消防組合)



酒匂川町民

町の花「コスモス」

○地域の現況

H19.4.1現在

区 分	面 積(km ²)	全町域比率(%)	
町 域	37.75	100.0%	
都市計画区域	5.71	15.1%	
市街化区域	1.98	5.2%	
用途地域別	第一種中高層住居専用地域	0.56	1.5%
	第一種住居地域	1.24	3.3%
	近隣商業地域	0.09	0.2%
	商業地域	0.06	0.1%
	準工業地域	0.03	0.1%
市街化調整区域	3.73	9.9%	
都市計画区域外	32.04	84.9%	

(資料:建設課)

人口

○人口・世帯数の推移

各年10.1現在

区分 年	世帯数 (戸)	人口(人)		
		総数	男	女
昭和15年	1,462	7,809	3,853	3,956
22年	-	10,055	4,857	5,198
25年	1,881	10,041	4,908	5,133
30年	1,946	10,190	5,012	5,178
35年	2,189	10,389	5,079	5,310
40年	2,637	11,536	5,677	5,859
45年	2,871	11,875	5,832	6,043
50年	3,185	12,232	5,992	6,240
55年	3,559	12,601	6,151	6,450
60年	3,768	12,904	6,310	6,594
平成2年	3,961	13,097	6,409	6,688
7年	4,249	13,270	6,493	6,777
12年	4,452	12,987	6,347	6,640
13年	4,463	12,876	6,278	6,598
14年	4,467	12,772	6,213	6,559
15年	4,489	12,689	6,185	6,504
16年	4,532	12,615	6,159	6,456
17年	4,504	12,384	6,096	6,294
18年	4,503	12,199	6,003	6,196
19年	4,488	11,999	5,910	6,089

(資料: 国勢調査、人口統計調査)

○字別人口・世帯数

H19.10.1現在

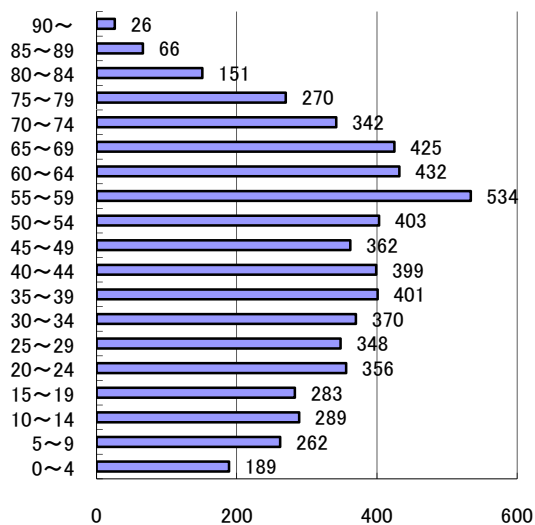
区分 字名	世帯数 (戸)	人口(人)		
		総数	男	女
総数	4,633	12,276	6,069	6,207
松田庶子	952	2,577	1,280	1,297
松田惣領	2,443	6,154	3,034	3,120
神山	375	1,032	515	517
寄	863	2,513	120	1,273

(資料: 企画財政課)

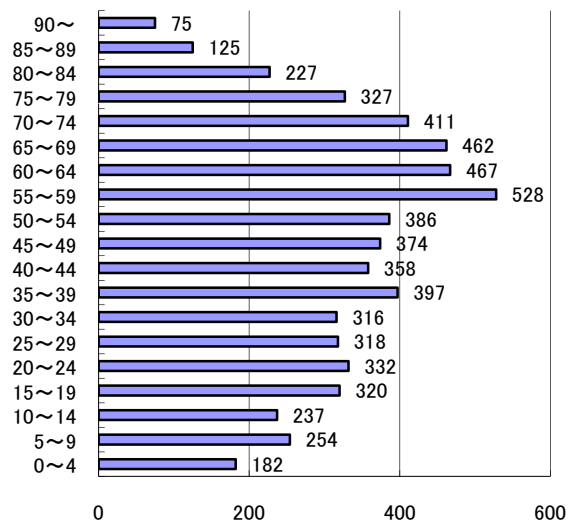
○5歳階級別人口

H20.1.1現在 (資料: 企画財政課)

男5, 908人



女6, 096人



産 業

○産業大分類別就業者数の推移

各年10.1現在(単位:人)

区分	年	平成7年	12年	17年
総数		6,960	6,682	6,266
第1次産業		326	244	211
農業		311	234	203
林業・狩猟業		15	10	7
漁業・水産養殖業		0	0	1
第2次産業		2,290	2,041	1,777
鉱業		5	3	1
建設業		560	538	468
製造業		1,725	1,500	1,308
第3次産業		4,335	4,391	4,210
卸売・小売業		1,285	1,284	1,309
飲食店				
金融・保険業		160	145	115
不動産業		77	83	60
運輸・通信業		545	495	546
電気・ガス・熱供給・水道業		91	109	81
サービス業		1,912	1,970	1,857
公務		265	305	242
分類不能の産業		9	6	68

(資料:国勢調査)

○事業所数・従業者数の推移

区分	平成13年		平成16年		平成18年	
	事業所数	従業者数	事業所数	従業者数	事業所数	従業者数
総数	725	5,086	665	3,678	513	3,266
農林漁業	5	48	2	30	3	38
鉱業	-	-	-	-	-	-
建設業	66	336	66	339	65	330
製造業	39	558	38	535	30	490
卸売・小売業	256	1,177	158	803	150	765
金融・保険業	9	125	9	100	10	133
不動産業	100	156	140	222	134	216
運輸・通信業	13	277	10	203	10	200
電気・ガス・水道業	4	189	2	165	3	185
サービス業	222	1,880	240	1,291	100	593
公務	11	340	-	-	8	316

※16年は民営の事業所のみ調査

(資料:事業所・企業統計調査)

○農業粗生産額の推移

(単位:百万円)

年	区分	合計	米	麦	雑穀豆類	いも類	野菜	果実	花き	工芸作物	その他	畜産	加工農産物
平成14年		450	10	-	0	10	30	50	0	30	10	310	-
15年		390	10	-	0	10	30	50	0	30	10	250	-
16年		410	10	-	0	10	30	70	0	20	10	260	-
17年		600	10	-	0	10	30	70	0	30	10	460	-

(神奈川県農林水産統計年報)

○農家戸数・耕地面積の推移

各年2.1現在

年	区分	総農家数(戸)			専業・兼業別戸数			総耕地面積(ha)			
		販売農家	自給的農家	専業	第1種兼業	第2種兼業	田	畑	樹園地		
平成2年		394	209	185	31	51	312	150.9	29.7	24.3	96.9
7年		388	211	177	36	30	322	145.3	28.2	25.4	91.7
12年		362	186	176	23	12	151	128.8	22.6	25.2	81.0
17年		314	132	182	23	4	105	78.6	14.6	10.1	50.3

(資料:農林業センサス)

○工業の推移

年	区分	事業所数	従業者数(人)	製造品出荷額(百万円)
平成15年		23	572	12,540
16年		22	510	13,256
17年		18	515	12,358
18年		17	453	15,698

(資料:工業統計調査)



町の木「ナンテン」

○商業の推移

年	区分	総数			卸売業			小売業		
		商店数	従業者数(人)	年間販売額(百万円)	商店数	従業者数	年間販売額(百万円)	商店数	従業者数(人)	年間販売額(百万円)
平成9年		183	826	13,921	25	115	5,252	158	711	8,669
11年		176	800	12,185	28	139	5,216	148	661	7,969
14年		166	772	11,204	23	124	3,443	143	648	7,761
16年		158	768	10,828	24	106	3,116	134	662	7,712
18年		142	680	12,735	23	107	5,416	119	573	7,319

(資料:商業統計調査)

観光・交通

○小田急線松田駅 1日平均乗降人員の推移 (単位:人)

年度	平成15年度	平成16年度	平成17年度	平成18年度
人員	25,199	24,951	25,024	25,202

(資料:小田急電鉄株)

○郵便物取扱件数

(単位:百件)

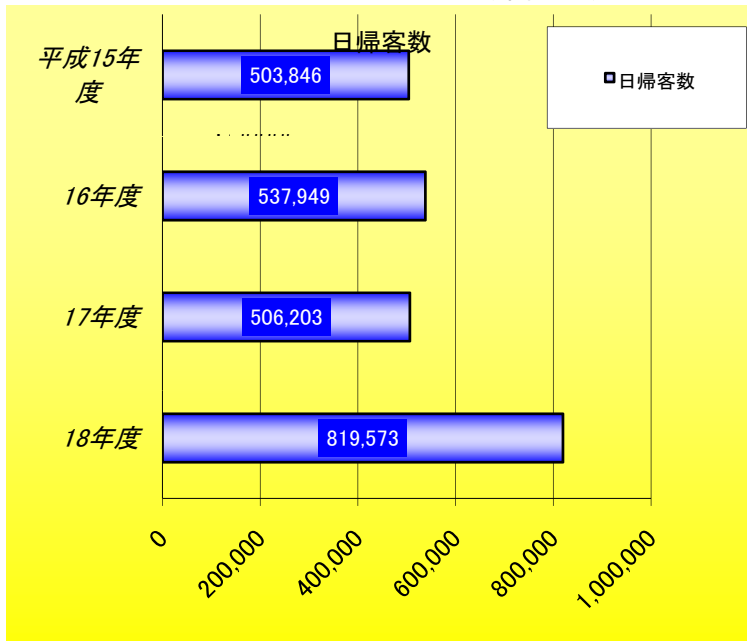
区分 年度	引 取					配 達				
	総数	通 常				総数	通 常			
		普通	書留	速達	小包		普通	書留	速達	小包
平成17年度	27,045	#####	285	94	139	69,062	66,826	1,270	386	580
18年度	27,737	#####	299	89	169	70,043	67,760	1,261	370	652

※松田郵便局管内取扱数

(資料:松田郵便局)

○入込観光客(推計)の推移

(単位:人)



(資料:環境経済課)

区分 年度	日帰客数 (寄地区)	宿泊客数 (寄地区)	計 (寄地区)
平成15年度	503,846 (235,134)	22,179 (21,555)	526,025 (256,689)
16年度	537,949 (188,571)	20,079 (19,574)	558,028 (208,145)
17年度	506,203 (140,460)	20,997 (15,233)	527,200 (155,693)
18年度	819,573 (276,485)	20,694 (18,822)	527,200 (295,307)



松田山ハーブ館と富士山

○まつり・行事

1月14日 道祖神・・・集落単位、町内全域	7月31日 寒田神社祭礼
1月18日 延命寺観音例祭・・・新松田駅より徒歩5分	8月9日 延命寺四万八千日(縁日)・・・新松田駅より徒歩5分
2月中旬から3月上旬 まつだ桜まつり	8月第4土曜日 まつだ観光まつり・・・新松田駅より徒歩5分 酒匂川町民親水広場ほか
3月第1土曜日 寄神社祭礼・・・バス停寄支所前下車	10月中旬から下旬 松田山秋のハーブフェスティバル
4月2日 神山神社例祭	11月上旬 まつだ産業まつり
4月上旬 寄自然休養村マス釣り大会・・・バス停田代向下車徒歩10分	12月上旬から下旬 松田イルミネーション
5月5日 寄自然休養村若葉まつり・・・バス停寄下車	12月28日 延命寺歳の市(だるま市)・・・新松田駅より徒歩5分
6月上旬から中旬 松田山春のハーブフェスティバル	
6月下旬から7月上旬 寄ほたる祭・・・バス停田代向下車徒歩10分 養魚組合駐車場	

福祉・保健

○拠出年金加入状況の推移

基準日:3月31日(単位:人)

年度	第1号被保険者加入者数		
	強制加入	任意加入	合計
平成15年度	1,979	26	2,005
16年度	2,013	22	2,035
17年度	1,967	28	1,995
18年度	1,926	24	1,950

(資料:町民健康課)

○無拠出老齢福祉年金給付状況

基準日:3月31日(単位:人)

年度	受給者数
平成15年度	10
16年度	6
17年度	3
18年度	2

(資料:町民健康課)

○高齢者の状況

基準日:3月31日

年度	65歳以上 (人)	高齢化率 (%)	介護保険要介護 (要支援)認定者数(人)
平成15年度	2,682	21.1	336
16年度	2,750	21.7	382
17年度	2,830	23.0	397
18年度	2,908	23.6	397

(資料:福祉課)

○循環器検診実施状況の推移

(単位:人)

年度	受診者数
平成15年度	850
16年度	864
17年度	892
18年度	847

(資料:町民健康課)

○がん検診実施状況

(単位:人)

年度	区分	大腸	胃	子宮	乳	肺
平成16年度	受信者数	368	275	338	281	674
	要精密検査者数	25	71	4	52	5
17年度	受信者数	400	292	104	127	631
	要精密検査者数	32	42	0	19	4
18年度	受信者数	494	349	350	309	656
	要精密検査者数	45	28	12	21	11

(資料:町民健康課)

○国民健康保険診療所利用状況

(単位:人)

年度	延べ患者数
平成15年度	9,435
16年度	9,602
17年度	9,813
18年度	9,202

(資料:町民健康課)

○母子保健健康診査実施状況

(単位:人)

年度	区分	乳児		幼児	
		3~4か月児	10~11か月児	1歳6か月児	3歳児
		集団健康診査	医療機関委託	集団健康診査	集団健康診査
平成16年度	対象者数	78	97	102	110
	受診者数	78	80	96	103
17年度	対象者数	92	84	76	104
	受診者数	89	71	75	98
18年度	対象者数	65	86	88	99
	受診者数	65	66	85	92

(資料:町民健康課)

○国民健康保険の現況

H19.3.31現在

人口 (住民基本台帳人口)	12,054
世帯数	4,484
被保険者数	4,763
加入世帯数	2,554

(資料:町民健康課)

○老人保健該当者の現況

H19.3.31現在

老健該当者数	1,178
--------	-------

(資料:町民健康課)

生活環境

○し尿処理状況の推移

基準日(人口):10月1日

年度	区分 行政区域内人口 (人)	年間排出量 (kℓ)	年間収集量 (kℓ)	組合処理量 (kℓ)
平成16年	12,615	7,902	2,230	2,230
17年	12,384	9,103	2,149	2,149
18年	12,384	7,582	1,901	1,901

(資料:環境経済課)

○ごみ処理状況の推移

基準日(人口):10月1日

年度	区分 収集人口 (人)	年間収集量 (t)	一日当たり平均 収集量(t)	処理別量	
				焼却(t)	埋立(t)
平成16年	12,615	4,590	12.57	3,394	75
17年	12,384	4,538	12.43	3,342	71
18年	12,214	4,412	12.08	3,267	73

(資料:環境経済課)

○町営水道施設別現況

H19.3.31現在

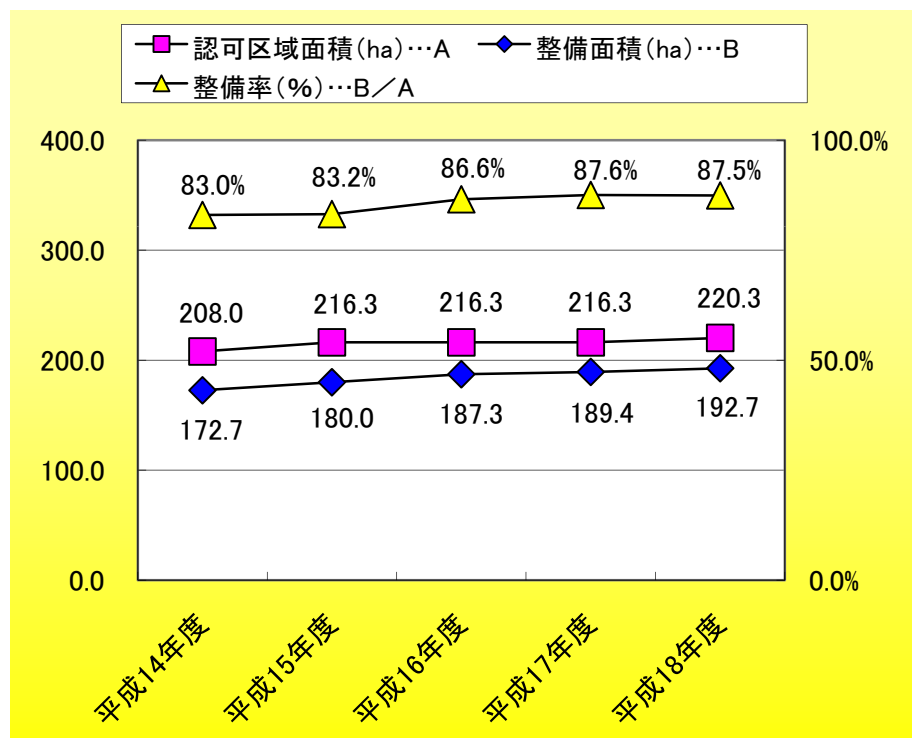
施設別 内容別	上水道	寄簡易水道
一人一日最大給水量(ℓ)	591	467
給水区域内人口(人)	9,872	2,164
給水人口(人)	9,858	2,151
給水世帯(世帯)	3,634	713

(資料:建設課)

○公共下水道整備状況

基準日:3月31日

(資料:建設課)



土木・建築

○町道の整備現況

H19.4.1現在

区分	1級	2級	その他
実延長(m)	19,192	3,908	37,320
面積(m ²)	96,524	18,627	185,410
改良済延長(m)	14,621	2,523	27,358
改良率(%)	76.2	64.6	73.3
舗装済延長(m)	18,930	3,789	36,534
舗装率(%)	98.6	97.0	97.9

(資料:道路施設現況調査)

○開発許可の現況

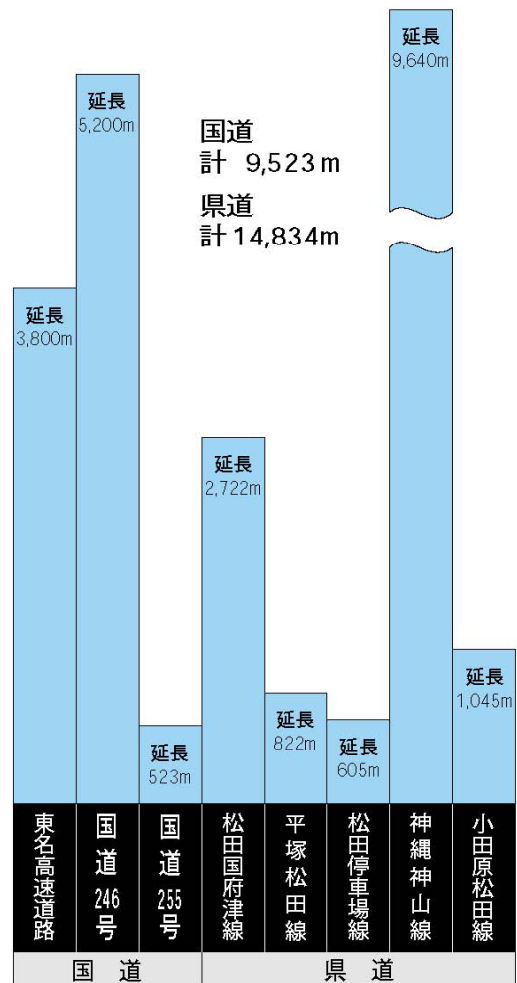
H19.4.1現在

年度	申請		許可(協定)	
	件数	面積(m ²)	件数	面積(m ²)
平成15年	3	3,690	3	3,690
16年	5	6,347	4	4,415
17年	7	9,087	4	4,415
18年	6	5,682	6	5,682

※平成9年以降は、まちづくり条例による開発協議を含む (資料:建設課)

○国県道の現況

H19.4.1現在



○建築確認申請取扱件数の推移

H19.4.1現在

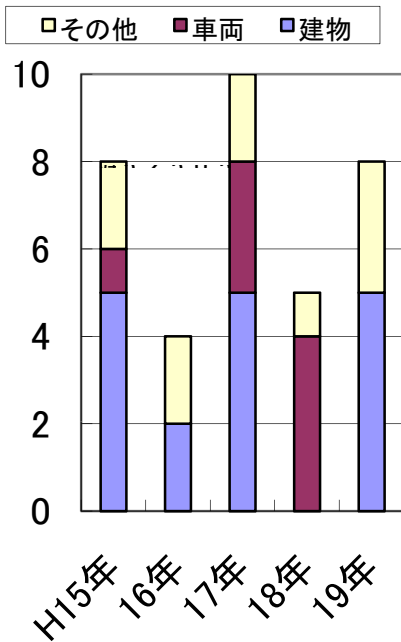
年度	平成15年度		平成16年度		平成17年度		平成18年度	
	松田	寄	松田	寄	松田	寄	松田	寄
専用住宅	51	6	52	8	38	4	52	3
併用住宅	3	-	-	-	1	-	-	-
共同住宅	4	-	2	-	2	-	2	-
工場	-	-	-	-	-	-	-	-
事務所	-	-	3	1	3	-	3	1
倉庫物置	1	1	1	-	-	1	-	1
その他	1	-	3	1	4	2	2	1
計	60	7	61	10	48	7	59	6

(資料:建設課)

治安・災害

○火災発生件数の推移

(資料:足柄消防組合)



○救急出動状況

(単位:件)

区分		年				
		平成15年	16年	17年	18年	19年
事故 種 別 出 動 数	計	525	513	518	566	553
	火災	2	3	4	0	2
	自然災害	0	0	0	0	0
	水難	1	0	0	0	0
	交通事故	42	57	52	54	62
	労働災害	4	3	9	7	7
	運動競技	1	1	5	2	0
	一般負傷	83	68	65	64	73
	加害	4	3	6	3	7
	自損行為	13	10	8	13	8
	急病	268	285	289	346	316
	その他	107	83	80	77	78
不搬送		23	25	16	20	35

※不搬送:患者拒否、傷病者なし ほか

(資料:足柄消防組合)

○交通事故発生件数の推移

区分 年	件数	死者	負傷者	歩行者事故	自転車事故
平成15年	85	0	106	11	12
16年	108	0	133	16	14
17年	87	1	98	13	12
18年	80	3	102	13	6
19年	78	0	102	17	6

(資料:松田警察署)



町の鳥「セグロセキレイ」

○消防団の現況

H19.3.1現在(単位:人)

分団数	8
団長	1
副団長	3
分団長	8
副分団長	8
部長	8
班長	16
団員	92
計	136

(資料:庶務課)



教育・生涯学習

○幼児教育施設の現況

H19.5.1現在

園名	第一幼稚園	第二幼稚園	寄幼稚園
敷地面積(㎡)	3,332	1,650	1,759
建物面積(㎡)	929	668	430
定数(人)	150	150	90
学級数	4	3	3
園児数(人)	92	70	29
職員数(人)	7	5	3

(資料:学校基本調査・公立学校施設台帳)

○地域集会施設の現況

施設名	建築年月日	面積(㎡)	構造
宮地多目的集会施設	S60. 3.20	62.10	木造平屋建
田代地域 "	S62. 3.20	65.82	"
町屋研修 "	S62.12.25	150.19	木造2階建
宇津茂地域 "	S63. 3.25	97.50	木造平屋建
庶子 "	S63. 3.25	122.83	"
谷戸地域 "	S63.12.21	118.98	"
仲町屋地域 "	H元. 1.20	121.73	鉄骨造2階建
宮前地域 "	H元. 8.22	142.76	"
弥勒寺多目的 "	H元.12.15	165.61	木造平屋建
かなん沢・中里地域 "	H2.11.30	165.61	木造2階建
仲町地域 "	H3.12.24	107.66	木造平屋建
中山地域 "	H6. 3.25	66.10	"
店屋場地域 "	H11.11. 7	159.89	"
中丸地域 "	H13. 8.31	125.59	木造2階建
茶屋地域 "	H14.12.25	136.74	木造平屋建
神山地域 "	H17.12. 6	197.08	鉄骨造2階建

(資料:教育課・環境経済課)

○義務教育施設の現況

H19.5.1現在

学校名	松田小学校	寄小学校	松田中学校	寄中学校
敷地面積(㎡)	10,761	5,185	16,776	7,880
建物面積(㎡)	7,815	2,240	8,309	4,028
学級数	17	6	8	3
児童・生徒数(人)	521	341	246	154
県費職員数(人)	31	14	26	17
町費職員数(人)	2	2	4	1

(資料:学校基本調査・公立学校施設台帳)

○児童館施設の現況

施設名	建築年月日	面積(㎡)	構造
萱沼児童館	S49. 3.31	119.88	鉄骨造平屋建
河内児童センター	S57.12.15	165.17	鉄骨造2階建
湯の沢児童センター	S58. 4. 1	90.00	木造平屋建

(資料:教育課)

○町指定文化財一覧表

H18.4.1現在

番号	種別	名称	所在地・所有者他	備考	指定年月日
1	彫刻	十一面観音立像	松田庶子1035 長谷観音堂	平安時代、一木造	S46. 4. 1
2	"	薬師如来座像	松田惣領2160 最明寺観音堂	鎌倉時代初期、木造、寄木造、体内仏1基	S46. 4. 1
3	"	薬師如来立像	同上	室町時代前期、木造、一木造、体内仏1基	S46. 4. 1
4	"	聖観音菩薩立像	同上	鎌倉時代後期、木造、一木造、体内仏1基	S46. 4. 1
5	"	阿弥陀如来立像	松田庶子559-9 松田庶子自治会	室町時代後期、木彫、檜の一木矢引造、漆箔	H 9. 3.26
6	工芸	御神宝椀	松田惣領1767 寒田神社	弥生時代後期(1組)	S48.12. 1
7	"	直刀及び鎌	松田庶子435 諏訪修一氏	奈良時代、直刀5うち大刀2小刀3、大刀鏢1、小刀鏢1、鎌14	S46. 4. 1
8	"	四ツ耳付壺	松田庶子800 大蔵院松島悦三氏	鎌倉時代前期、四ツ耳付円錐形	S46. 4. 1
9	"	三ツ耳付壺	同上	鎌倉時代、三ツ耳付円錐形	S46. 4. 1
10	"	長味の壺	同上	鎌倉時代後期、古常滑	S46. 4. 1
11	無形文化財	松田町大名行列	松田町大名行列保存会	江戸時代、小田原藩11万3,000石の格式	S46. 6.10
12	"	寄祭囃子	寄祭囃子保存会	毎年3月第1土曜日 寄神社の祭典に伴う祭囃子、4つの屋台で演奏	S59. 5.23
13	史跡	寒田神社	松田惣領1767	仁徳天皇3年創建(相模古風土記)	S46. 4. 1
14	"	松田城址	松田庶子城山地区	鎌倉時代、山城跡、面積5~6ha南北に瓢箪形	S46. 4. 1
15	"	最明寺跡	松田山山頂付近	承久の頃、加藤源延開山 文明年間現在の大井町にうつる	S46. 4. 1
16	"	古代瓦焼がま跡	最明寺史跡公園内	奈良時代、8段の登りがま式古代瓦焼がま跡	S46. 4. 1
17	"	縄文時代竪穴住居跡	松田庶子860	縄文時代、直径5~7m円形出土品(土器破片及び石器、木炭)	S46. 4. 1
18	天然記念物	大杉	寄2537 寄神社境内	幹6m、高さ30m、樹齢500~600年	S46. 4. 1
19	"	大銀杏	同上	幹6.25m、高さ30m、樹齢500~600年	S46. 4. 1

(資料:教育課)

○町民文化センター利用状況

施設名称		平成15年度		平成16年度		平成17年度		平成18年度	
		件数(件)	利用人員(人)	件数(件)	利用人員(人)	件数(件)	利用人員(人)	件数(件)	利用人員(人)
文化センター	ホール	130	30,734	125	22,120	125	22,120	147	20,511
	楽屋	338	-	252	-	205	-	518	-
	リハーサル室	401	5,563	342	8,551	342	8,551	362	4,284
	練習室	819	8,973	748	13,479	748	13,479	771	8,546
	計	1,688	45,270	1,518	46,002	1,420	44,150	1,798	33,341
公民館	展示ホール	483	20,272	485	17,965	549	20,963	769	16,367
	第1学習室	12	168	136	865	-	-	-	-
	第2学習室	334	3,044	310	3,564	313	3,282	134	1,201
	調理実習室	105	976	119	1,746	124	1,478	183	2,667
	大会議室	323	5,580	177	4,051	237	4,228	235	2,037
	第1会議室	322	2,697	261	3,329	291	3,278	104	520
	第2会議室	-	-	-	-	123	954	123	954
	和室	176	1,524	137	1,176	147	1,458	158	1,135
	計	1,755	34,261	1,625	33,696	1,784	35,641	1,784	24,881
合計	3,443	79,531	3,143	79,698	3,204	79,791	7,086	58,222	

(資料:教育課)

○町立図書館利用状況

年度	区分	蔵書冊数(冊)		登録者数(人)		貸出冊数(冊)	
		児童	一般	児童	一般	児童	一般
平成16年		18,154	36,174	498	1,017	6,339	22,849
17年		17,393	37,791	457	1,770	6,782	17,867
18年		19,154	40,966	504	2,183	9,613	21,121
19年		19,909	42,416	594	2,444	14,475	25,232

(資料:教育課)

○生涯スポーツ施設及び学校体育施設開放利用状況

施設名称	平成16年度		平成17年度		平成18年度		平成19年度	
	件数(件)	利用人員(人)	件数(件)	利用人員(人)	件数(件)	利用人員(人)	件数(件)	利用人員(人)
松田町体育館	1,142	24,561	719	11,886	789	12,420	666	9,125
酒匂川町民親水広場	226	11,958	158	7,128	192	8,928	85	6,800
神山ふれあい広場	52	1,196	45	1,125	35	1,050	32	960
松田小学校体育館	215	5,836	297	5,334	248	5,739	288	3,168
松田中学校体育館(1F)	821	14,409	388	7,186	319	9,266	264	10,428
松田中学校体育館(2F)			439	5,670	304	7,788	270	5,632
寄中学校体育館	437	8,519	424	7,693	473	8,958	387	6,167
松田小学校運動場	1	50	7	250	22	752	15	1,395
松田中学校運動場	9	275	12	534	7	220	0	0
松田中学校運動場 ナイター施設(テニスコート含)	44	396	43	301	40	216	38	255
寄中学校運動場	4	310	7	424	1	38	0	0
計	2,951	67,510	2,539	47,531	2,430	55,375	2,045	43,930

(資料:教育課)

選挙

○選挙人名簿登録者数

各年3.2現在(単位:人)

区分	男	女	計
平成18年	5,088	5,353	10,441
平成19年	5,051	5,269	10,320
平成19年	5,044	5,217	10,261
第1投票区	800	905	1,705
第2投票区	1,560	1,641	3,201
第3投票区	1,064	1,032	2,096
第4投票区	588	571	1,159
第5投票区	74	81	155
第6投票区	428	444	872
第7投票区	199	199	398
第8投票区	182	173	355
第9投票区	149	171	320



町の音(メロディー)

(資料:選挙管理委員会)

○選挙の投票状況

区分	当日の有権者(人)			投票者数(人)			投票率(%)			
	男	女	計	男	女	計	男	女	計	
衆議院議員	平成12.6.25 小選挙区	5,172	5,445	10,617	3,395	3,620	7,015	65.64	66.48	66.07
	比例代表	5,172	5,445	10,617	3,394	3,620	7,014	65.62	66.48	66.06
	平成15.11.9 小選挙区	5,103	5,390	10,493	3,098	3,273	6,371	60.71	60.72	60.72
	比例代表	5,108	5,391	10,499	3,098	3,273	6,371	60.65	60.71	60.68
参議院議員	平成16.7.11 小選挙区	5,108	5,370	10,478	2,868	3,028	5,896	56.15	56.39	56.27
	比例代表	5,113	5,371	10,484	2,869	3,028	5,897	56.11	56.38	56.25
県知事	平成17.10.23 (神奈川県選出議員補欠)	5,091	5,352	10,443	1,888	1,891	3,779	37.09	35.33	36.19
	比例代表	5,010	5,215	10,225	3,037	3,144	6,181	60.62	60.29	60.45
県議会議員	平成11.4.11	5,089	5,370	10,459	3,072	3,301	6,373	60.37	61.47	60.93
	平成15.4.13	4,987	5,288	10,275	2,930	3,260	6,190	58.75	61.65	60.24
	平成19.4.8	4,948	5,159	10,107	2,757	2,980	5,737	55.72	57.76	56.76
町長	平成11.4.11	5,089	5,370	10,459	3,072	3,301	6,373	60.37	61.47	60.93
	平成15.4.13	4,987	5,288	10,275	2,930	3,260	6,190	58.75	61.65	60.24
	平成19.4.8	4,948	5,159	10,107	2,755	2,980	5,737	55.68	57.76	56.74
町議会議員	平成9.9.7	5,056	5,319	10,375	3,638	4,114	7,752	71.95	77.35	74.72
	平成13.9.9	5,059	5,365	10,424	3,452	3,908	7,360	68.23	72.84	70.61
	平成17.9.11	5,026	5,298	10,324	3,971	4,363	8,334	79.01	82.35	80.72
町議会議員	平成11.9.26	5,138	5,393	10,531	3,981	4,464	8,445	77.48	82.77	80.19
	平成15.9.28	5,045	5,324	10,369	3,724	4,159	7,883	73.82	78.12	76.02
	平成19.9.23	4,970	5,159	10,129	3,489	3,688	7,355	70.20	74.94	72.61

(資料:選挙管理委員会)

財 政

○年度別各会計歳入歳出決算額

(単位:千円)

会計別	年度	平成15年度	平成16年度	平成17年度	平成18年度
一 般 会 計	歳 入	3,916,727	4,371,166	4,951,845	3,895,237
	歳 出	3,752,978	4,210,895	4,768,444	3,714,281
国民健康保険事業特別会計	歳 入	938,010	1,057,987	1,100,337	1,201,402
	歳 出	930,346	1,009,138	1,083,550	1,181,436
国保診療所事業特別会計	歳 入	83,850	91,514	92,227	94,357
	歳 出	76,584	83,011	79,854	91,748
老人保健特別会計	歳 入	934,195	997,953	989,577	981,157
	歳 出	931,714	975,028	979,562	941,306
上水道事業会計	歳 入	210,826	258,329	261,028	191,719
	歳 出	196,137	246,842	257,748	187,781
寄簡易水道事業特別会計	歳 入	33,091	29,526	29,820	32,525
	歳 出	26,084	22,430	25,825	30,603
下水道事業特別会計	歳 入	557,832	535,666	460,047	442,391
	歳 出	529,311	503,357	421,259	422,237
介護保険事業特別会計	歳 入	585,078	627,615	666,422	710,460
	歳 出	580,118	625,800	655,971	693,867
西平畑公園事業特別会計	歳 入	82,135	82,761	76,643	77,732
	歳 出	81,942	81,044	74,374	65,943
合 計	歳 入	7,341,744	8,052,517	8,627,946	7,626,980
	歳 出	7,105,214	7,757,545	8,346,587	7,329,202

(資料:企画財政課)

行政・議会

町 長 島村 俊介

議 長 大館 秀孝

副町長 石井 充禎

副議長 齋藤 永

教育長 沼田 文一
H20.3.1現在

議 員 廣瀬 幸男 石内 浩
中野 博 渋谷 昇
飯田 一 鍵和田 貴実代
利根川 茂 鈴木 眞徳
小澤 啓司 寺嶋 正
山岸 一治 菅谷 一夫

(議席順) H20.3.1現在

○年度別各会計歳入歳出決算額

H19.3.1現在(単位:人)

区 分	定数	実数
町長の事務部局	83	82
公営事業管理者	5	5
議会事務局	2	2
教育事務局	12	11
委員会 学 校	28	23
計	130	123

(資料:庶務課)

まちのあゆみ

- 明治6年 現寄小学校、松田小学校の前身が開校
- 明治8年 寄地区の7カ村が合併して、寄村となる
- 明治13年 郡役所が関本村から松田惣領に移る
松田郵便局が開設
- 明治22年 松田惣領、松田庶子、神山村が合併し松田村となる
松田駅が完成（現JR御殿場線）
東海道本線が全線開通



明治22年
松田駅が完成

- 明治42年 町制を施行して松田町となる
- 明治44年 十文字橋が完成、道了尊まで乗合馬車が走る
- 大正2年 町に電灯がつく
- 大正10年 足柄自動車が発立されバスが走るようになる
- 大正12年 関東大震災により大被害を受ける
- 大正13年 上水道工事に着工、翌年延命寺沢水源完成
- 昭和2年 小田急線が開通し新松田駅が完成



昭和2年
小田急線が開通し新松田駅完成

- 昭和3年 松田和裁縫女学校（現立花学園）開校
枇杷沢（びわざわ）水源完成
- 昭和4年 寄郵便取扱所が開設
松田～寄間の自動車通行可能となる
- 昭和5年 松田自動車が松田～国府津間で営業を始める
- 昭和7年 台風により大被害を受ける
- 昭和9年 松田～寄間で寄村村営自動車が運行を始める
- 昭和10年 ごみ焼却場完成
松田音頭、小唄決まる
- 昭和11年 松田用水堰完成
- 昭和12年 集中豪雨により大被害を受ける
- 昭和14年 松田自動車、現在の富士急行バスと合併
松田町警防団結成
- 昭和15年 神山水源完成
- 昭和21年 寄村弥勒寺地区で大火発生
- 昭和22年 新制度による小中学校発足
- 昭和23年 県立足柄上病院開業
松田中学校新校舎完成
- 昭和24年 ごみ焼却場を改築
- 昭和25年 寄村萱沼地区で大火発生

- 昭和30年 松田町と寄村合併し新町誕生
- 昭和31年 松田電報電話局開設
- 昭和33年 天神沢水源完成
寄中学校新校舎完成
- 昭和34年 町営診療所開業
- 昭和35年 町だより（広報まつだ1号）
発行
- 昭和37年 足柄上病院が現在地に完成
- 昭和38年 東名高速道路の測量や中心
杭の設置始まる
町体育館完成
- 昭和39年 役場庁舎完成



昭和35年
町だより（広報まつだ1号）発行



昭和39年
役場庁舎完成

- 昭和40年 宮下水源完成
- 昭和41年 足柄上郡の救急業務が松田町で開始される
- 昭和43年 町章を制定
千葉県匝瑳郡光町と姉妹町になる
国道246号バイパス開通
- 昭和44年 東名高速道路全線開通
松田町に消防本部をつくり、24時間の救急体制に
国道255号開通



昭和44年
東名高速道路全線開通

- 昭和45年 新十文字橋完成
- 昭和46年 松田中学校新校舎完成
足柄上消防組合発足
- 昭和47年 足柄上消防署完成
ごみ焼却場が寄に完成
- 昭和48年 寄地区、自然休養村の指定を受ける
- 昭和50年 町立第一幼稚園開園
寄小学校新校舎完成
- 昭和51年 町立第二幼稚園開園
- 昭和52年 飲酒運転追放の町を宣言
- 昭和53年 町営水道下茶屋水源、神山貯水池完成
寄自然休養村管理センター完成
第1回まつだ観光まつり開催

- 昭和54年 松田中学校屋内運動場完成
町の花「コスモス」、町の木「ナンテン」を制定
- 昭和56年 公共下水道工事始まる
町民文化センター完成
少年非行ゼロの町を宣言

昭和56年
町民文化センター完成



- 昭和58年 松田山総合開発計画により、ゴルフ場、最明寺史跡公園がオープンする
- 昭和59年 足柄東部清掃組合大井美化センター、中井美化センターが稼働（寄ごみ焼却場は廃止）
寄幼稚園開園
町制施行75周年・新町誕生30周年記念事業行われる
- 昭和61年 寄中学校新校舎完成
旧国鉄松田貨物駅跡地を取得
寄みやま運動広場の多目的広場完成
- 昭和63年 文久橋の架替え完了
千葉県光町との姉妹町提携20周年記念事業行われる
建設省より川音川が「ふるさとの川モデル事業」のモデル河川に指定される
- 平成元年 大寺橋の架替え完了
寄総合センター完成（寄出張所・国保診療所）
自治制100周年、町制施行80周年記念事業が行われる
町民憲章、町の鳥「セグロセキレイ」、町の音を制定
公共下水道の使用が始まる
下原地区が市街化区域に編入
- 平成2年 第一幼稚園新園舎完成
- 平成3年 東名開通記念マラソン行われる
ふれあい農林体験施設完成
- 平成4年 寄テニスコート完成
高齢者生きがい事業団設立（平成7年4月1日「生きがい事業団」に改名）
- 平成5年 神山ふれあい広場完成
ふれあい農園完成
西平畑公園整備、子どもの館完成
- 平成6年 自然館完成
町制施行85周年記念事業行われる
- 平成7年 谷戸口橋架替え完了
やまびこ館完成
- 平成8年 ミニSL山岳鉄道（ふるさと鉄道）全線開通
ふるさと鉄道事業が建設省「手づくり郷土賞」受賞
- 平成9年 下原地区土地区画整理事業完了
まちづくり条例施行される

- 平成9年 寄みやま運動広場に管理棟とナイター照明施設完成
松田山ハーブガーデン完成
健康福祉センター完成

平成9年
松田山ハーブガーデン完成



平成9年
健康福祉センター完成

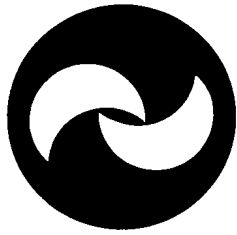


- 平成10年 下原地区土地区画整理事業完了に伴う大井町との行政区区域界を変更
かながわ・ゆめ国体パワーリフティング競技大会開催
小田急線新松田駅南口臨時改札口開設
第1回まつだ産業まつり開催
- 平成11年 県が進める「水源の森林づくり」事業の活動拠点として、鍋割山山頂を含む529haが「やどりき水源林」として確保される
千葉県光町（姉妹町）と災害応援協定締結
- 平成12年 足柄消防組合発足
立花学園高等学校と防災協定締結
川音川親水公園にパークゴルフ場オープン
寄中学校屋内運動場完成
町のホームページ開設
- 平成13年 「松田町総合計画21」スタート
河南沢配水池（860t→2000t）完成
中丸地域集会施設完成
県立足柄上病院新3号館完成
- 平成14年 子育て支援センターオープン
コスモス館オープン
松田中学校屋内運動場大規模改造工事完成
茶屋地域集会施設完成
- 平成15年 小田急線新松田駅エレベーター設置
上水道の全町公営化完了
西平畑公園イルミネーション事業開始
- 平成16年 新庁舎建設工事開始
町立小・中学校に警備員配置
町図書館で情報端末サービス開始
- 平成17年 神奈川県電子自治体共同運営サービス（電子申請・届出、公共施設利用予約）開始
町立幼稚園に警備員配置
町内全域で光ファイバー接続サービス開始
庶子配水池完成
神山地域集会施設完成
- 平成18年 新庁舎完成



平成14年 松田町駅前支店
「コスモス館」オープン

●町章



西丹沢の美しい山なみと酒匂川の清流とを「マ」という字に形どり二つのコ（弧）によって互いに手をつなぐ隣人融和の精神を表現している。

●松田町民憲章

富士や丹沢を源にする清流と豊かな緑に恵まれ、古来から交通の中心であるあしがらの地松田町は、わたくしたちの誇りです。

わたくしたちは、この美しい自然と人びとがいきいきと調和した、魅力あるまちの限りない発展を願い、ここに町民憲章を定めます。

- 一、恵まれた水と緑を大切にし、うるおいのあるまちをつくります。
- 一、豊かな人間性を育み、文化の香り高いまちをつくります。
- 一、健康な心とからだをきたえ、活力にあふれるまちをつくります。
- 一、郷土を愛し、平和に満ちた心のかよいあうまちをつくります。
- 一、たがいに助け合い、愛の輪が広がるまちをつくります。

平成元年5月15日制定

●官公署等一覧

松田町役場	松田惣領2037	83-1221(代)	西平畑公園施設		
・出納室	83-1223	・庶務課	83-1221	・松田山ハーブガーデン	松田惣領2951 85-1177
・企画財政課	83-1222	・税務課	83-1224	・子どもの館	松田惣領2964-1 82-9869
・議会事務局	84-1335	・町民健康課	83-1225	・自然館	松田惣領2971 82-7345
・福祉課	83-1226	・環境経済課	84-1332	・ふるさと鉄道	松田庶子1572-1 84-0303
・建設課	84-1332	・教育課	83-7023	第3セクター(有)みやまの里	寄3415 89-2960
寄総合センター	寄2538			・寄自然休養村管理センター	// 89-2960
・寄出張所	//			・みやま運動広場	寄3111 89-2960
・国民健康保険診療所	//			・ふれあい農園	寄3057 89-2084
コスモス館	松田惣領1215-10	82-0930	ふれあい動物村	寄5605	89-3113
教育委員会	松田惣領2078	83-7023	農林漁業体験実習館	//	89-3113
町民文化センター	松田惣領2078	83-7021	足柄消防組合東消防署	松田惣領2073	84-0119
・町立公民館	//	83-7021	足柄上病院	松田惣領866-1	83-0351
・図書館	//	83-7021	松田土木事務所	松田惣領321	83-0331
健康福祉センター	松田惣領17-2		足柄家畜保健衛生所	松田惣領742	83-3003
・保健施設	//	84-1195	松田警察署	松田庶子477-1	82-0110
・入浴施設	//	84-1196	新松田駅前交番	松田惣領1356	82-4176
・社会福祉協議会	//	82-0294	寄駐在所	寄2540	89-2110
・在宅介護支援センター	//	83-8314	松田公共職業安定所	松田惣領2037	82-8609
・生きがい事業団	//	82-4227	足柄交通安全協会	松田庶子477-1	83-0307
・地域作業所すみれの家	//	83-7394	足柄上商工会	松田惣領2083	83-3211
子育て支援センター	松田惣領1192-5	83-3088	森林組合	松田惣領1427-1	83-3838
第一幼稚園	神山404	83-2517	松田郵便局	松田惣領1596	83-1203
第二幼稚園	松田庶子162	83-4381	松田惣領郵便局	松田惣領1192	83-0555
寄幼稚園	寄2505	89-2452	寄郵便局	寄3213	89-2001
松田小学校	松田庶子204	82-0371	J R 東海松田駅	松田惣領1887	83-1416
寄小学校	寄2540	89-2201	小田急新松田駅	松田惣領1356	82-0074
松田中学校	松田惣領1400	82-2261	足柄東部清掃組合	大井町柳540	83-1554
寄中学校	寄2549	89-2234	足柄東部清掃組合中井美化センター	中井町岩倉490-1	81-3356
体育協会	松田庶子1475	83-6600	足柄上地区休日急患診療所	開成町吉田島580	83-1800
観光協会	松田惣領1301-12	85-3130	在宅福祉しあわせサービスあしがら	松田惣領1249	82-8571