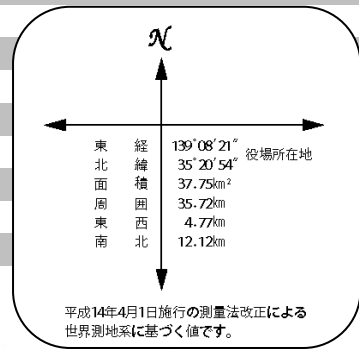
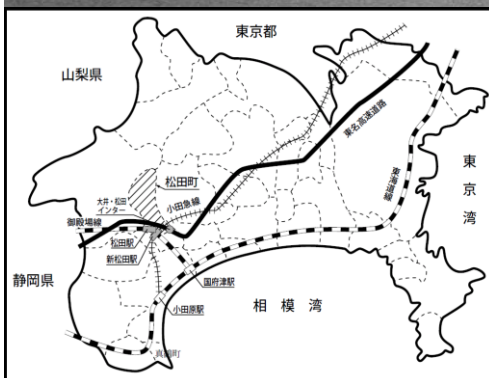


2010

松田町データ集



松田大名行列



地域・気象

○地目別面積

H22.1.1現在

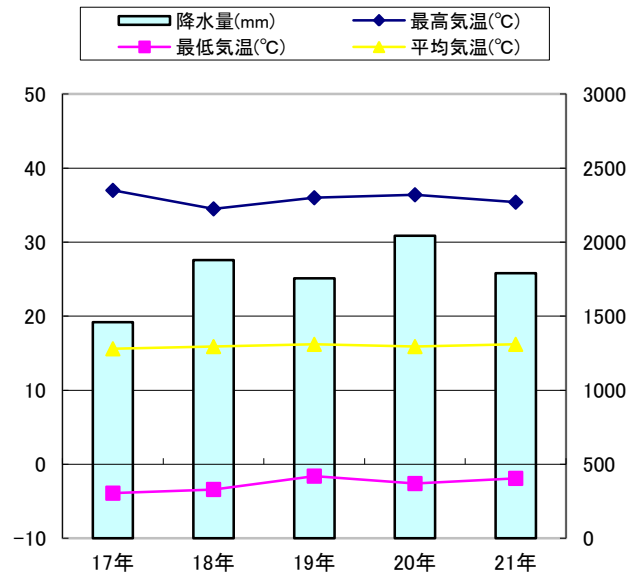
区 分	面 積(km ²)
田	0.140
畑	2.250
山 林	6.360
原 野	0.265
宅 地	1.451
湖 沼	-
そ の 他	1.139
小 計	11.605
非課税地	26.145
総面積	37.75

(資料:固定資産概要調書)



町の花「コスモス」

○気象状況



区分	年度	平成17年	18年	19年	20年	21年
最高気温(°C)		37.0	34.5	36.0	36.4	35.4
最低気温(°C)		-3.9	-3.4	-1.6	-2.6	-1.9
平均気温(°C)		15.6	15.9	16.2	15.9	16.2
降水量(mm)		1459.5	1878.0	1756.5	2043.0	1791.0

(資料:足柄消防組合)

○地域の現況

H22.4.1現在

区 分	面 積(km ²)	全町域比率(%)	
町 域	37.75	100.0%	
都市計画区域	5.71	15.1%	
市街化区域	1.98	5.2%	
用途地域別	第一種中高層住居専用地域	0.56	1.5%
	第一種住居地域	1.24	3.3%
	近隣商業地域	0.09	0.2%
	商業地域	0.06	0.1%
	準工業地域	0.03	0.1%
市街化調整区域	3.73	9.9%	
都市計画区域外	32.04	84.9%	

(資料:建設課)

人口

○人口・世帯数の推移

各年10.1現在

区分 年	世帯数 (戸)	人口(人)		
		総数	男	女
昭和15年	1,462	7,809	3,853	3,956
22年	-	10,055	4,857	5,198
25年	1,881	10,041	4,908	5,133
30年	1,946	10,190	5,012	5,178
35年	2,189	10,389	5,079	5,310
40年	2,637	11,536	5,677	5,859
45年	2,871	11,875	5,832	6,043
50年	3,185	12,232	5,992	6,240
55年	3,559	12,601	6,151	6,450
60年	3,768	12,904	6,310	6,594
平成2年	3,961	13,097	6,409	6,688
7年	4,249	13,270	6,493	6,777
12年	4,452	12,987	6,347	6,640
13年	4,463	12,876	6,278	6,598
14年	4,467	12,772	6,213	6,559
15年	4,489	12,689	6,185	6,504
16年	4,532	12,615	6,159	6,456
17年	4,504	12,384	6,096	6,294
18年	4,503	12,199	6,003	6,196
19年	4,488	11,999	5,910	6,089
20年	4,508	11,846	5,841	6,005
21年	4,528	11,757	5,794	5,963

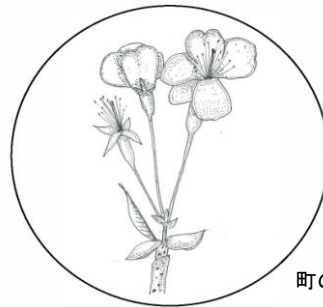
(資料: 国勢調査、人口統計調査)

○字別人口・世帯数

H21.10.1現在

区分 字名	世帯数 (戸)	人口(人)		
		総数	男	女
総数	4,659	12,028	5,944	6,084
松田庶子	968	2,595	1,299	1,296
松田惣領	2,462	6,037	2,968	3,069
神山	368	993	488	505
寄	861	2,403	1,189	1,214

(資料: 企画財政課)

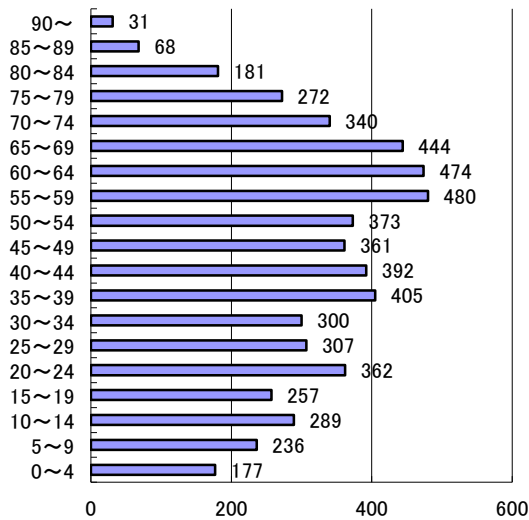


町の樹(き)「サクラ」

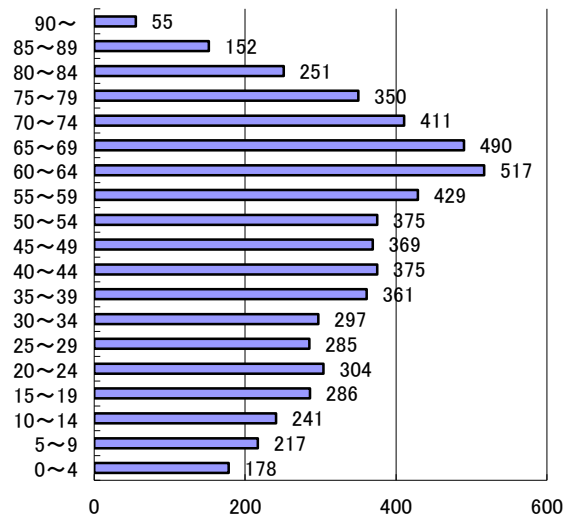
○5歳階級別人口

H22.1.1現在 (資料: 企画財政課)

男5,749人



女5,943人



産 業

○産業大分類別就業者数の推移

各年10.1現在(単位:人)

区分	年	平成7年	12年	17年
総数		6,960	6,682	6,266
第1次産業		326	244	211
農業		311	234	203
林業・狩猟業		15	10	7
漁業・水産養殖業		0	0	1
第2次産業		2,290	2,041	1,777
鉱業		5	3	1
建設業		560	538	468
製造業		1,725	1,500	1,308
第3次産業		4,335	4,391	4,210
卸売・小売業		1,285	1,284	1,309
飲食店				
金融・保険業		160	145	115
不動産業		77	83	60
運輸・通信業		545	495	546
電気・ガス・熱供給・水道業		91	109	81
サービス業		1,912	1,970	1,857
公務		265	305	242
分類不能の産業		9	6	68

(資料:国勢調査)

○事業所数・従業者数の推移

区分	平成13年		平成16年		平成18年	
	事業所数	従業者数	事業所数	従業者数	事業所数	従業者数
総数	725	5,086	665	3,678	513	3,266
農林漁業	5	48	2	30	3	38
鉱業	-	-	-	-	-	-
建設業	66	336	66	339	65	330
製造業	39	558	38	535	30	490
卸売・小売業	256	1,177	158	803	150	765
金融・保険業	9	125	9	100	10	133
不動産業	100	156	140	222	134	216
運輸・通信業	13	277	10	203	10	200
電気・ガス・水道業	4	189	2	165	3	185
サービス業	222	1,880	240	1,291	100	593
公務	11	340	-	-	8	316

※16年は民営の事業所のみ調査

(資料:事業所・企業統計調査)

○農業粗生産額の推移

(単位:百万円)

年	区分	合計	米	麦	雑穀豆類	いも類	野菜	果実	花き	工芸作物	その他	畜産	加工農産物
平成15年		390	10	-	0	10	30	50	0	30	10	250	-
16年		410	10	-	0	10	30	70	0	20	10	260	-
17年		600	10	-	0	10	30	70	0	30	10	460	-
18年		530	10	-	0	10	30	100	-	20	10	360	-

(神奈川県農林水産統計年報)

○農家戸数・耕地面積の推移

各年2.1現在

年	区分	総農家数(戸)			専業・兼業別戸数			総耕地面積(ha)			
		販売農家	自給的農家	専業	第1種兼業	第2種兼業	田	畑	樹園地		
平成2年		394	209	185	31	51	312	150.9	29.7	24.3	96.9
7年		388	211	177	36	30	322	145.3	28.2	25.4	91.7
12年		362	186	176	23	12	151	128.8	22.6	25.2	81.0
17年		314	132	182	23	4	105	78.6	14.6	10.1	50.3

(資料:農林業センサス)

○工業の推移

年	区分	事業所数	従業者数(人)	製造品出荷額(百万円)
平成17年		18	515	12,358
18年		17	453	15,698
19年		18	453	17,882
20年		19	330	15,752

(資料:工業統計調査)



町の木「ナンテン」

○商業の推移

年	区分	総数			卸売業			小売業		
		商店数	従業者数(人)	年間販売額(百万円)	商店数	従業者数	年間販売額(百万円)	商店数	従業者数(人)	年間販売額(百万円)
平成9年		183	826	13,921	25	115	5,252	158	711	8,669
11年		176	800	12,185	28	139	5,216	148	661	7,969
14年		166	772	11,204	23	124	3,443	143	648	7,761
16年		158	768	10,828	24	106	3,116	134	662	7,712
18年		142	680	12,735	23	107	5,416	119	573	7,319

(資料:商業統計調査)

観光・交通

○小田急線松田駅

1日平均乗降人員の推移

(単位:人)

年度	平成18年度	平成19年度	平成20年度	平成21年度
人員	25,202	25,542	25,622	25,395

(資料:小田急電鉄株)

○郵便物取扱件数

(単位:百件)

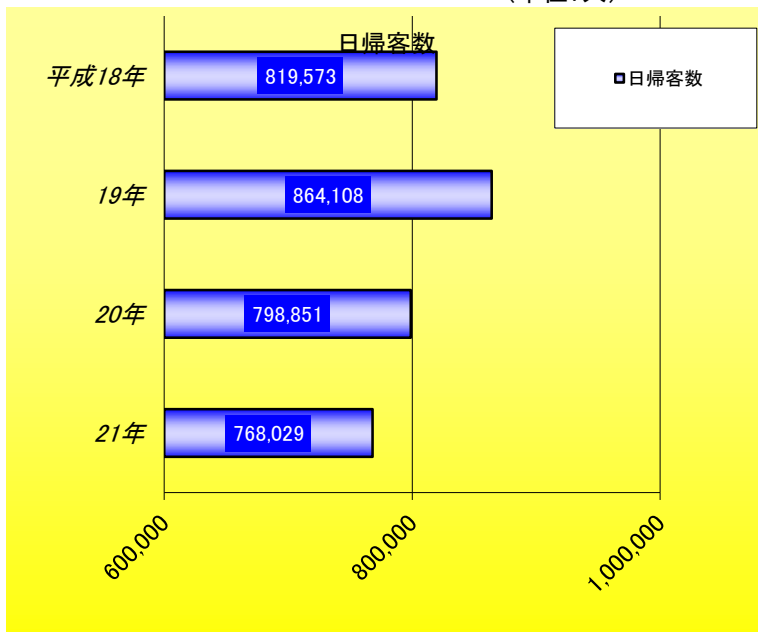
年度	区分	引 取				配 達					
		総数	通 常				総数	通 常			
			普通	書留	速達	小包		普通	書留	速達	小包
平成20年度		27,611	27,358	85	65	103	70,746	68,431	1,334	309	672
21年度		25,978	25,793	71	44	70	67,827	65,704	1,168	282	673

※松田郵便局管内取扱数

(資料:松田郵便局)

○入込観光客(推計)の推移

(単位:人)



(資料:環境経済課)

区分	日帰客数 (寄地区)	宿泊客数 (寄地区)	計 (寄地区)
平成18年	819,573 (276,485)	20,694 (18,822)	840,267 (295,307)
19年	864,108 (149,029)	16,781 (15,037)	880,889 (164,066)
20年	798,851 (249,669)	16,250 (14,747)	815,101 (264,416)
21年	768,029 (203,860)	15,127 (14,470)	783,156 (218,330)

調査対象期間(毎年1月~12月)



松田山ハーブ館と富士山

○まつり・行事

1月14日	道祖神...集落単位、町内全域	7月31日	寒田神社祭礼
1月18日	延命寺観音例祭...新松田駅より徒歩5分	8月9日	延命寺四万八千日(縁日)...新松田駅より徒歩5分
2月上旬から3月上旬	まつだ桜まつり	8月4日土曜日	まつだ観光まつり・あしがら花火大会 ...新松田駅より徒歩5分酒匂川町民親水広場ほか
3月第1土曜日	寄神社祭礼...バス停寄支所前下車	10月中旬から下旬	松田山秋のハーブフェスティバル
4月2日	神山神社例祭	11月3日	まつだ産業まつり
4月10日	最明寺例祭	12月上旬から下旬	イルミネーション松田きらきらフェスタ
4月第2日曜日	寄自然休養村マス釣り大会...バス停代向下車徒歩10分	12月28日	延命寺歳の市(だるま市)...新松田駅より徒歩5分
5月5日	寄自然休養村若葉まつり...バス停寄下車		
6月上旬から中旬	松田山春のハーブフェスティバル		
6月下旬	寄ほたるのタベ...バス停代向下車徒歩10分 養魚組合駐車場		

福祉・保健

○国民年金加入状況の推移

基準日:4月1日(単位:人)

年度	第1号被保険者加入者数			
	区分	強制加入	任意加入	合計
平成18年度		1,926	24	1,950
19年度		1,812	26	1,838
20年度		1,708	23	1,821
21年度		1,797	17	1,814

(資料:税務住民課)

○老齢福祉年金給付状況

基準日:4月1日(単位:人)

年度	区分	受給者数
平成18年度		2
19年度		2
20年度		1
21年度		1

(資料:税務住民課)

○高齢者の状況

基準日:4月1日

年度	区分	65歳以上 (人)	高齢化率 (%)	介護保険要介護 (要支援)認定者数(人)
平成18年度		2,908	23.6	361
19年度		3,002	24.6	353
20年度		3,102	25.7	393
21年度		3,130	26.8	383

(資料:健康福祉課)

○国民健康保険診療所利用状況

(単位:人)

年度	区分	延べ患者数
平成18年度		9,202
19年度		10,105
20年度		9,717
21年度		9,452

(資料:税務住民課)

○がん検診実施状況

(単位:人)

年度	区分	大腸	胃	子宮	乳	肺
平成19年度	受診者数	458	314	128	160	698
	要精密検査者数	30	37	1	7	18
20年度	受診者数	494	357	347	303	588
	要精密検査者数	33	24	1	20	6
21年度	受診者数	482	356	259	308	575
	要精密検査者数	42	40	23	50	4

(資料:健康福祉課)

○国民健康保険の現況

H22.4.1現在

被保険者数	3,588
加入世帯数	2,055

(資料:税務住民課)

○後期高齢者医療制度の現況

H22.4.1現在

該当者数	1,466
------	-------

(資料:税務住民課)

○母子保健健康診査実施状況

(単位:人)

年度	区分	乳児		幼児	
		3~4か月児	10~11か月児	1歳6か月児	3歳児
		集団健康診査	医療機関委託	集団健康診査	集団健康診査
平成19年度	対象者数	83	68	69	61
	受診者数	83	59	64	61
20年度	対象者数	74	74	72	83
	受診者数	73	70	69	81
21年度	対象者数	74	78	72	71
	受診者数	73	77	72	67

(資料:健康福祉課)

生活環境

〇し尿処理状況の推移

基準日(人口):10月1日

年度	区分	行政区域内人口 (人)	年間排出量 (kℓ)	年間収集量 (kℓ)	組合処理量 (kℓ)
平成19年		11,999	7,293	1,831	1,831
20年		11,846	6,905	1,775	1,775
21年		11,757	6,888	1,878	1,878

(資料:環境経済課)

〇ごみ処理状況の推移

基準日(人口):10月1日

年度	区分	収集人口 (人)	年間収集量 (t)	一日当たり平均 収集量(t)	処理別量	
					焼却(t)	埋立(t)
平成19年		11,999	4,295	1,176	3,226	70
20年		11,846	4,119	1,128	3,108	57
21年		11,757	3,997	1,095	3,032	62

(資料:環境経済課)

〇町営水道施設別現況

H22.4.1現在

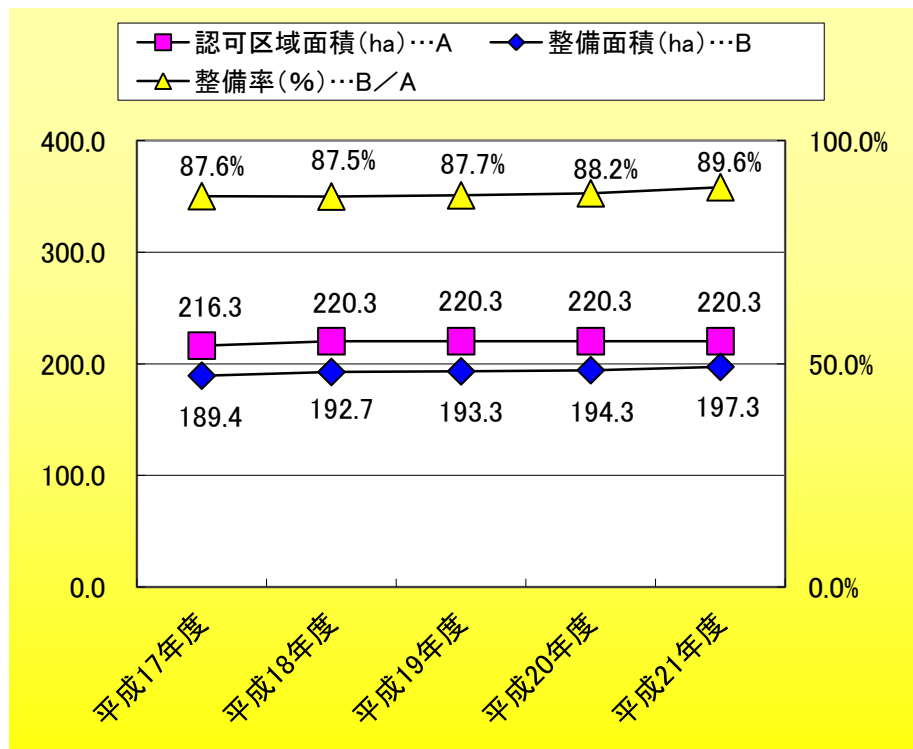
内容別	施設別	
	上水道	寄簡易水道
一日最大給水量(m ³)	5,988	1,011
給水区域内人口(人)	9,611	2,053
給水人口(人)	9,605	2,043
給水世帯(世帯)	4,274	722

(資料:建設課)

〇公共下水道整備状況

基準日:4月1日

(資料:建設課)



土木・建築

○町道の整備現況

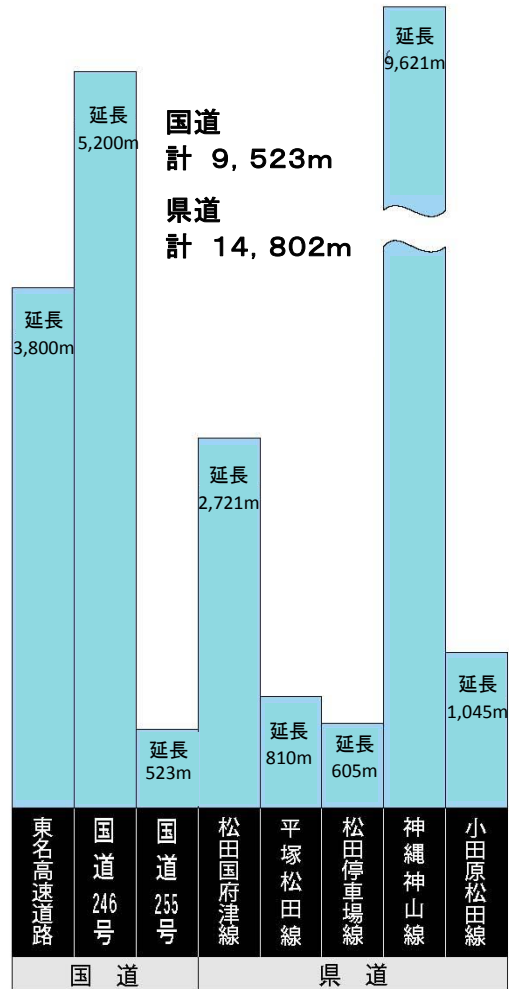
H22.4.1現在

区分	1級	2級	その他
実延長(m)	19,190	4,117	37,605
面積(m ²)	96,817	20,963	187,584
改良済延長(m)	14,619	2,732	27,729
改良率(%)	76.2	66.4	73.7
舗装済延長(m)	18,596	3,950	36,371
舗装率(%)	96.9	95.9	96.7

(資料: 道路施設現況調査)

○国県道の現況

H22.4.1現在



○開発許可の現況

H22.4.1現在

年度	申請		許可(協定)	
	件数	面積(m ²)	件数	面積(m ²)
平成18年	6	5,682	6	5,682
19年	7	17,477	7	17,477
20年	3	3,966	3	3,966
21年	1	910	1	910

※平成9年以降は、まちづくり条例による開発協議を含む (資料: 建設課)

○建築確認申請取扱件数の推移

H22.4.1現在

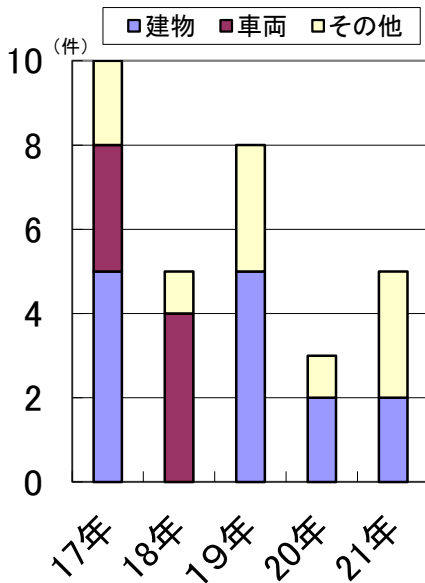
年度	平成18年度		平成19年度		平成20年度		平成21年度	
	松田	寄	松田	寄	松田	寄	松田	寄
専用住宅	52	3	54	9	44	2	48	1
併用住宅	-	-	-	-	0	0	2	0
共同住宅	2	-	1	-	3	0	0	0
工場	-	-	-	1	1	0	0	0
事務所	3	1	-	-	0	0	1	0
倉庫物置	-	1	-	-	2	0	1	1
その他	2	1	5	0	3	0	1	0
計	59	6	60	10	53	2	53	2

(資料: 建設課)

治安・災害

○火災発生件数の推移

(資料: 足柄消防組合)



○救急出動状況

(単位: 件)

年		平成17年	18年	19年	20年	21年
区分	計	518	566	553	579	603
	火災	4	0	2	1	1
	自然災害	0	0	0	0	0
	水難	0	0	0	0	0
	交通事故	52	54	62	54	54
	労働災害	9	7	7	7	4
	運動競技	5	2	0	6	0
	一般負傷	65	64	73	79	88
	加害	6	3	7	2	5
	自損行為	8	13	8	9	9
	急病	289	346	316	336	353
	その他	80	77	78	85	89
不搬送		16	20	35	32	50

※不搬送: 患者拒否、傷病者なし ほか

(資料: 足柄消防組合)

○交通事故発生件数の推移

年	区分	件数	死者	負傷者	歩行者事故	自転車事故
平成17年		87	1	98	13	12
18年		80	3	102	13	6
19年		78	0	102	17	7
20年		69	1	83	11	8
21年		69	1	96	5	16

(資料: 松田警察署)



町の鳥「セグロセキレイ」

○消防団の現況

H22.5.1現在(単位: 人)

分団数	8
団長	1
副団長	3
分団長	8
副分団長	8
部長	8
班長	16
団員	93
計	137

(資料: 庶務課)



教育・生涯学習

○幼児教育施設の現況

H22.5.1現在

園名	第一幼稚園	第二幼稚園	寄幼稚園
敷地面積(m ²)	3,332	1,650	1,759
建物面積(m ²)	857	641	390
定数(人)	150	150	90
学級数	3	3	3
園児数(人)	64	67	12
職員数(人)	5	4	3

(資料:学校基本調査・公立学校施設台帳)

○地域集会施設の現況

施設名	建築年月日	面積(m ²)	構造
宮地多目的集会施設	S60. 3.20	62.10	木造平屋建
田代地域 "	S62. 3.20	65.82	"
町屋研修 "	S62.12.25	150.19	木造2階建
宇津茂地域 "	S63. 3.25	97.50	木造平屋建
庶子 "	S63. 3.25	122.83	"
谷戸地域 "	S63.12.21	118.98	"
仲町屋地域 "	H元. 1.20	194.21	鉄骨造2階建
宮前地域 "	H元. 8.22	142.76	"
弥勒寺多目的 "	H元.12.15	165.61	木造平屋建
かなん沢・中里地域 "	H2.11.30	165.61	木造2階建
仲町地域 "	H3.12.24	107.66	木造平屋建
中山地域 "	H6. 3.25	66.10	"
店屋場地域 "	H11.11. 7	159.89	"
中丸地域 "	H13. 8.31	125.59	木造2階建
茶屋地域 "	H14.12.25	136.74	木造平屋建
神山地域 "	H17.12. 6	197.08	鉄骨造2階建

(資料:教育課)

○義務教育施設の現況

H22.5.1現在

学校名	松田小学校	寄小学校	松田中学校	寄中学校
敷地面積(m ²)	10,761	5,185	16,776	7,880
建物面積(m ²)	7,696	2,212	7,678	3,896
学級数	20	7	10	3
児童・生徒数(人)	511	68	231	71
県費職員数(人)	30	12	28	18
町費職員数(人)	0	1	2	1

(資料:学校基本調査・公立学校施設台帳)

○児童館施設の現況

施設名	建築年月日	面積(m ²)	構造
萱沼児童館	S49. 3.31	119.88	鉄骨造平屋建
河内児童センター	S57.12.15	165.17	鉄骨造2階建
湯の沢児童センター	S58. 4. 1	90.00	木造平屋建

(資料:教育課)

○町指定文化財一覧表

H22.4.1現在

番号	種別	名称	所在地・所有者他	備考	指定年月日
1	彫刻	十一面観音菩薩立像	松田庶子1035 長谷観音堂	平安時代、一木造	S46. 4. 1
2	"	薬師如来座(坐)像	松田惣領2160 延命寺観音堂	鎌倉時代初期、木造、寄木造、体内仏1基	S46. 4. 1
3	"	薬師如来立像	同上	室町時代前期、木造、一木造、体内仏1基	S46. 4. 1
4	"	聖観音菩薩立像	同上	鎌倉時代後期、木造、一木造、体内仏1基	S46. 4. 1
5	"	阿弥陀如来立像	松田庶子559-9 松田庶子自治会	室町時代後期、木彫、檜の一木矢引造、漆箔	H 9. 3.26
6	工芸	御神宝椀	松田惣領1767 寒田神社	弥生時代後期(1組)	S48.12. 1
7	"	直刀及び鎌(やじり)	松田庶子435 諏訪修一氏	奈良時代、直刀5うち大刀2小刀3、大刀鐔1、小刀鐔1、鎌14	S46. 4. 1
8	"	四耳壺(よじこ)	大蔵院松島明夫氏	鎌倉時代前期、四ツ耳付円錐形	S46. 4. 1
9	"	三耳壺(さんじこ)	県立博物館	鎌倉時代、三ツ耳付円錐形	S46. 4. 1
10	"	梅瓶壺(めいびんこ)	県立博物館	鎌倉時代後期、古常滑	S46. 4. 1
11	無形文化財	松田町大名行列	松田町大名行列保存会	江戸時代の小田原藩11万3,000石の格式(明治より)	S46. 6.10
12	"	寄祭囃子	寄祭囃子保存会	毎年3月第1土曜日 寄神社の祭典に伴う祭囃子、4つの屋台で演奏	S59. 5.23
13	史跡	寒田神社	松田惣領1767	仁徳天皇3年創建(相模古風土記)	S46. 4. 1
14	"	松田城址	松田庶子城山地区	鎌倉時代、山城跡、面積5~6ha南北に瓢箪形	S46. 4. 1
15	"	最明寺史跡	松田山山頂付近	承久の頃、加藤源延開山 文明年間現在の大井町にうつる	S46. 4. 1
16	"	古代瓦焼窯	最明寺史跡公園内	奈良時代、8段の登りがま式古代瓦焼窯を移築	S46. 4. 1
17	"	縄文時代竪穴住居跡	松田庶子860	縄文時代、敷石住居跡(土器破片及び石器、木炭)	S46. 4. 1
18	天然記念物	大杉	寄2537 寄神社境内	幹6m、高さ30m、樹齢500~600年	S46. 4. 1
19	"	大銀杏	同上	幹6.25m、高さ30m、樹齢500~600年	S46. 4. 1

(資料:教育課)

○町民文化センター利用状況

施設名称	平成18年度		平成19年度		平成20年度		平成21年度		
	件数(件)	利用人員(人)	件数(件)	利用人員(人)	件数(件)	利用人員(人)	件数(件)	利用人員(人)	
文化センター	ホール	147	20,511	122	20,389	88	17,984	81	24,318
	リハーサル室	362	4,284	361	4,369	376	4,786	315	4,753
	練習室	771	8,546	717	6,915	638	6,318	544	6,549
	計	1,280	33,341	1,200	31,673	1,102	29,088	940	35,620
公民館	展示ホール	769	16,367	602	16,604	579	14,652	524	8,550
	第1学習室			100	707	39	336		
	第2学習室	134	1,201	284	1,889	280	1,778	301	3,815
	調理実習室	183	2,667	123	1,065	94	931	73	524
	大会議室	235	2,037	166	2,342	153	1,972	135	2,457
	第1会議室	104	520	229	1,827	229	1,696	210	3,062
	第2会議室	123	954			79	476	72	695
	和室	158	1,135	123	841	120	803	107	1,293
	計	1,706	24,881	1,627	25,275	1,573	22,644	1,422	20,396
合計	2,986	58,222	2,827	56,948	2,675	51,732	2,362	56,016	

(資料:教育課)

○町立図書館利用状況

年度	区分	蔵書冊数(冊)		登録者数(人)		貸出冊数(冊)	
		児童	一般	児童	一般	児童	一般
平成18年		19,154	40,966	504	2,183	9,613	21,121
19年		19,909	42,416	594	2,444	14,475	25,232
20年		20,713	44,768	651	2,671	13,460	26,719
21年		21,508	46,850	562	3,024	11,733	24,249

(資料:教育課)

○生涯スポーツ施設及び学校体育施設開放利用状況

施設名称	平成18年度		平成19年度		平成20年度		平成21年度	
	件数(件)	利用人員(人)	件数(件)	利用人員(人)	件数(件)	利用人員(人)	件数(件)	利用人員(人)
松田町体育館	789	12,420	666	9,125	854	12,666	851	12,555
酒匂川町民親水広場	192	8,928	85	6,800	64	8,768	42	9,515
神山ふれあい広場	35	1,050	32	960	25	881	80	1,294
松田小学校体育館	248	5,739	288	3,168	128	2,143	262	3,750
	319	9,266	264	10,428	279	3,880	300	4,352
松田中学校体育館(2F)	304	7,788	270	5,632	270	4,968	372	5,445
寄中学校体育館	473	8,958	387	6,167	429	7,999	325	6,356
松田小学校運動場	22	752	15	1,395	39	1,165	21	440
松田中学校運動場	7	220	0	0	2	110	1	20
松田中学校運動場 ナイター施設(テニスコート)	40	216	38	255	48	400	83	999
寄中学校運動場	1	38	0	0	2	60	7	70
寄テニスコート	——	——	188	2,035	191	2,397	211	2,275
酒匂川健楽ふれあい広場	——	——	——	——	3	75	92	13,359
みやま運動広場	248	5,920	240	6,289	232	5,735	202	5,330
計	2,678	61,295	2,473	52,254	2,566	51,247	2,849	65,760

(資料:教育課)

選 挙

○選挙人名簿登録者数

各年3.2現在(単位:人)

区 分	男	女	計
平成20年	5,044	5,217	10,261
平成21年	5,007	5,186	10,193
平成22年	4,946	5,155	10,101
第1投票区	797	888	1,685
第2投票区	1,529	1,624	3,153
第3投票区	1,045	1,050	2,095
第4投票区	563	551	1,114
第5投票区	70	73	143
第6投票区	432	447	879
第7投票区	192	193	385
第8投票区	176	157	333
第9投票区	142	172	314

(資料:選挙管理委員会)



町の音(メロディー)

○選挙の投票状況

区分	当日の有権者(人)			投票者数(人)			投票率(%)				
	男	女	計	男	女	計	男	女	計		
衆議院議員	平成15.11.9	小選挙区	5,103	5,390	10,493	3,098	3,273	6,371	60.71	60.72	60.72
		比例代表	5,108	5,391	10,499	3,098	3,273	6,371	60.65	60.71	60.68
	平成17.9.11	小選挙区	5,096	5,355	10,451	3,990	4,385	8,375	78.30	81.89	80.14
		比例代表	5,100	5,355	10,455	3,990	4,385	8,375	78.24	81.89	80.11
平成21.8.30	小選挙区	4,997	5,160	10,157	3,917	4,140	8,057	78.39	80.23	79.32	
	比例代表	4,997	5,160	10,157	3,912	4,134	8,046	78.29	80.12	79.22	
参議院議員	平成19.7.29	選挙区	5,010	5,215	10,225	3,037	3,144	6,181	60.62	60.29	60.45
		比例代表	5,010	5,215	10,225	3,037	3,144	6,181	60.62	60.29	60.45
	平成21.10.25	選挙区補欠	4,991	5,153	10,144	1,734	1,680	3,414	34.74	32.60	33.66
	平成22.7.11	選挙区	4,938	5,142	10,080	2,984	3,007	5,991	60.43	58.48	59.43
比例代表		4,938	5,142	10,080	2,984	3,008	5,992	60.43	58.50	59.43	
県知事	平成11.4.11		5,089	5,370	10,459	3,072	3,301	6,373	60.37	61.47	60.93
	平成15.4.13		4,987	5,288	10,275	2,930	3,260	6,190	58.75	61.65	60.24
	平成19.4.8		4,948	5,159	10,107	2,757	2,980	5,737	55.72	57.76	56.76
町長	平成11.4.11		5,089	5,370	10,459	3,072	3,301	6,373	60.37	61.47	60.93
	平成15.4.13		4,987	5,288	10,275	2,930	3,260	6,190	58.75	61.65	60.24
	平成19.4.8		4,948	5,159	10,107	2,755	2,980	5,737	55.68	57.76	56.74
町議会議員	平成13.9.9		5,059	5,365	10,424	3,452	3,908	7,360	68.23	72.84	70.61
	平成17.9.11		5,026	5,298	10,324	3,971	4,363	8,334	79.01	82.35	80.72
	平成21.8.30		4,921	5,086	10,007	3,868	4,108	7,976	78.60	80.77	79.70
町議会議員	平成11.9.26		5,138	5,393	10,531	3,981	4,464	8,445	77.48	82.77	80.19
	平成15.9.28		5,045	5,324	10,369	3,724	4,159	7,883	73.82	78.12	76.02
	平成19.9.23		4,970	5,159	10,129	3,489	3,688	7,355	70.20	74.94	72.61

(資料:選挙管理委員会)

財 政

○年度別各会計歳入歳出決算額

(単位:千円)

会計別	年度	平成18年度	平成19年度	平成20年度	平成21年度
		歳入 歳出	歳入 歳出	歳入 歳出	歳入 歳出
一 般 会 計	歳入	3,895,237	3,801,651	4,203,238	4,135,475
	歳出	3,714,281	3,651,920	4,042,736	3,952,175
国民健康保険事業特別会計	歳入	1,201,402	1,317,395	1,226,522	1,216,705
	歳出	1,181,436	1,295,998	1,215,952	1,203,205
国保診療所事業特別会計	歳入	94,357	96,958	95,101	92,409
	歳出	91,748	89,734	88,611	87,962
老人保健特別会計	歳入	981,157	944,308	115,124	8,711
	歳出	941,306	916,617	108,673	828
上水道事業会計	歳入	191,719	168,757	171,575	165,253
	歳出	187,781	168,217	164,659	159,838
寄簡易水道事業特別会計	歳入	32,525	44,891	45,578	106,517
	歳出	30,603	40,845	41,317	97,225
下水道事業特別会計	歳入	442,391	417,710	564,251	391,128
	歳出	422,237	404,514	546,856	378,064
介護保険事業特別会計	歳入	710,460	738,168	752,738	784,598
	歳出	693,867	708,205	726,286	764,955
用地取得特別会計	歳入	—	100,000	23,665	12,965
	歳出	—	83,535	10,700	0
後期高齢者医療特別会計	歳入	—	—	123,430	135,717
	歳出	—	—	118,849	132,393
西平畑公園事業特別会計	歳入	77,732	28,226	—	—
	歳出	65,943	27,721	—	—
合 計	歳入	7,626,980	7,658,064	7,321,222	7,049,478
	歳出	7,329,202	7,387,306	7,064,639	6,776,645

(資料:企画財政課)

行政・議会

町 長 島村 俊介

副町長 石井 充禎

教育長 熊澤 茂

H22.4.1現在

議 長 鈴木 眞徳

副議長 鍵和田 貴実代

議 員 廣瀬 幸男

中野 博

飯田 一

利根川 茂

小澤 啓司

山岸 一治

石内 浩

渋谷 昇

齋藤 永

寺嶋 正

大館 秀孝

菅谷 一夫

(議席順) H22.4.1現在

○町職員数

H22.4.1現在(単位:人)

区 分	定数	実数	
町長の事務部局	81	79	
公営企業管理者	5	5	
議会事務局	2	2	
教 育	事務局	11	10
	委員会	20	16
計	119	112	

(資料:庶務課)