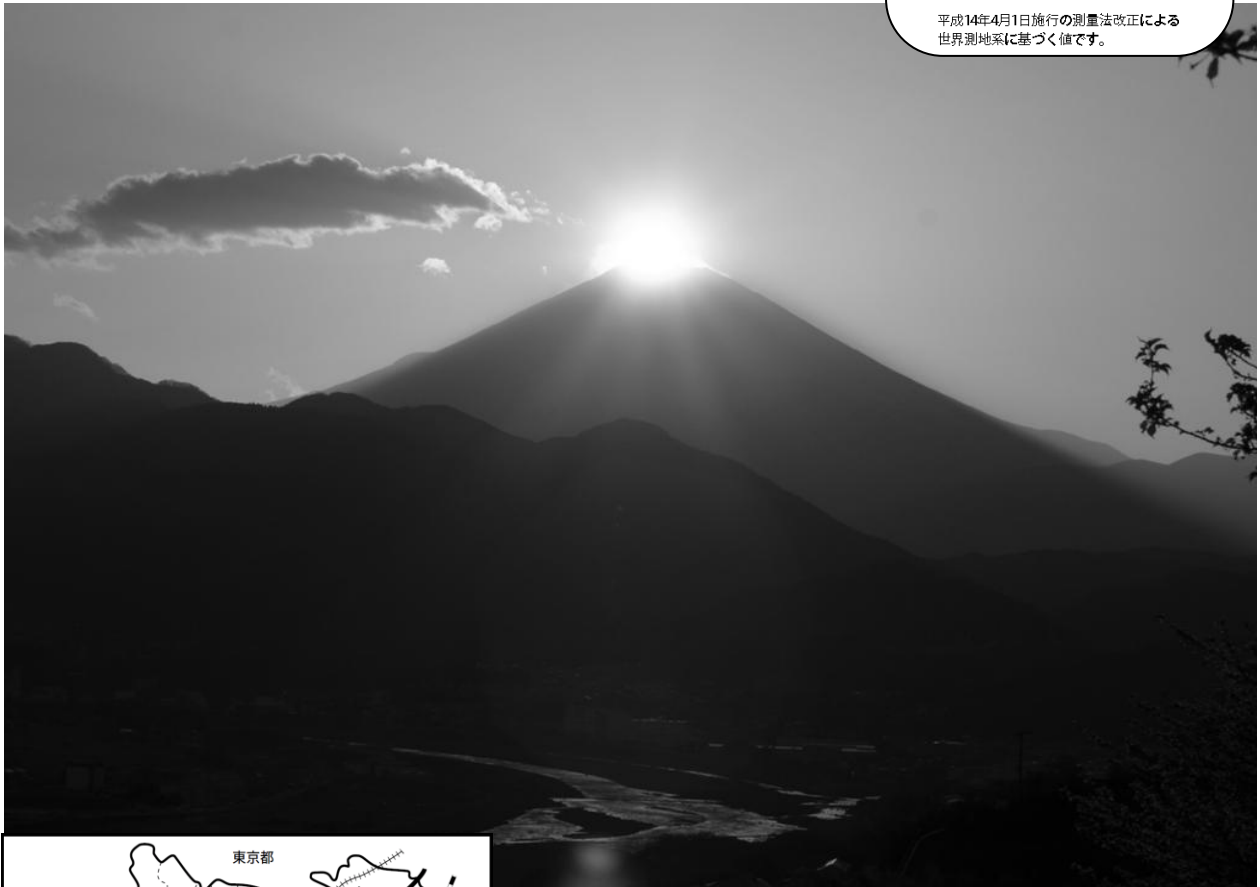
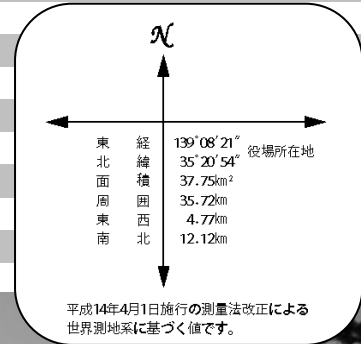
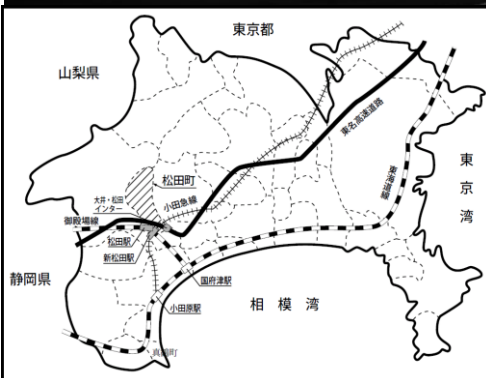


2012

# 松田町データ集



西平畑公園から望むダイヤモンド富士



# 地域・気象

## ○地目別面積

H24.1.1現在

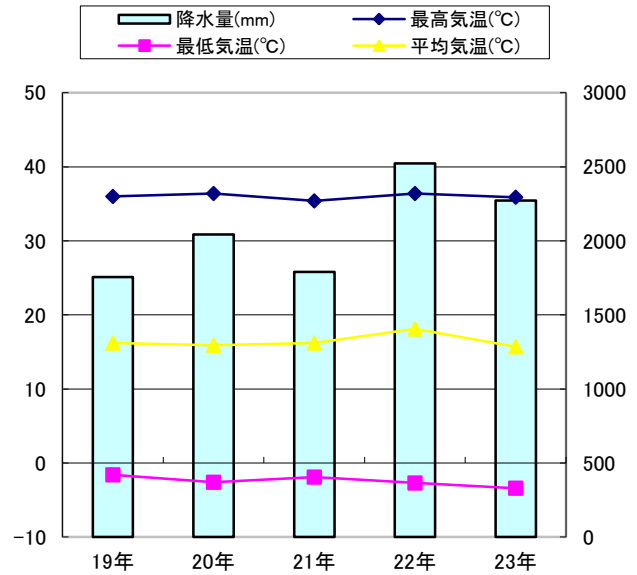
区 分	面 積(km <sup>2</sup> )
田	0.139
畑	2.239
山 林	6.360
原 野	0.265
宅 地	1.459
湖 沼	-
そ の 他	1.132
小 計	11.594
非課税地	26.156
総面積	37.75

(資料:固定資産概要調書)



町の花「コスモス」

## ○気象状況



区分	年度	平成19年	20年	21年	22年	23年
最高気温(°C)		36.0	36.4	35.4	36.4	35.9
最低気温(°C)		-1.6	-2.6	-1.9	-2.7	-3.4
平均気温(°C)		16.2	15.9	16.2	18.1	15.7
降水量(mm)		1756.5	2043.0	1791.0	2523.5	2273.5

(資料:足柄消防組合)

## ○地域の現況

H24.4.1現在

区 分	面 積(km <sup>2</sup> )	全町域比率(%)
町 域	37.75	100.0%
都市計画区域	5.71	15.1%
市街化区域	1.98	5.2%
用途地域別		
第一種中高層住居専用地域	0.56	1.5%
第一種住居地域	1.24	3.3%
近隣商業地域	0.09	0.2%
商業地域	0.06	0.1%
準工業地域	0.03	0.1%
市街化調整区域	3.73	9.9%
都市計画区域外	32.04	84.9%

(資料:建設課)

# 人口

## ○人口・世帯数の推移

各年10.1現在

区分 年	世帯数 (戸)	人口(人)		
		総数	男	女
昭和15年	1,462	7,809	3,853	3,956
22年	-	10,055	4,857	5,198
25年	1,881	10,041	4,908	5,133
30年	1,946	10,190	5,012	5,178
35年	2,189	10,389	5,079	5,310
40年	2,637	11,536	5,677	5,859
45年	2,871	11,875	5,832	6,043
50年	3,185	12,232	5,992	6,240
55年	3,559	12,601	6,151	6,450
60年	3,768	12,904	6,310	6,594
平成2年	3,961	13,097	6,409	6,688
7年	4,249	13,270	6,493	6,777
12年	4,452	12,987	6,347	6,640
13年	4,463	12,876	6,278	6,598
14年	4,467	12,772	6,213	6,559
15年	4,489	12,689	6,185	6,504
16年	4,532	12,615	6,159	6,456
17年	4,504	12,384	6,096	6,294
18年	4,503	12,199	6,003	6,196
19年	4,488	11,999	5,910	6,089
20年	4,508	11,846	5,841	6,005
21年	4,528	11,757	5,794	5,963
22年	4,433	11,676	5,753	5,923
23年	4,457	11,695	5,763	5,932

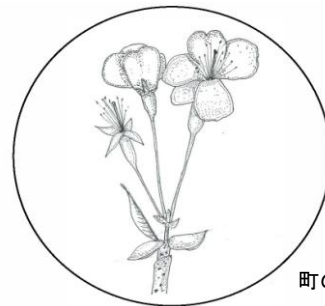
(資料: 国勢調査、人口統計調査)

## ○字別人口・世帯数

H23.10.1現在

区分 字名	世帯数 (戸)	人口(人)		
		総数	男	女
総数	4,689	11,874	5,881	5,993
松田庶子	1,001	2,616	1,307	1,309
松田惣領	2,447	5,950	2,934	3,016
神山	372	975	471	504
寄	869	2,333	1,169	1,164

(資料: 税務住民課)

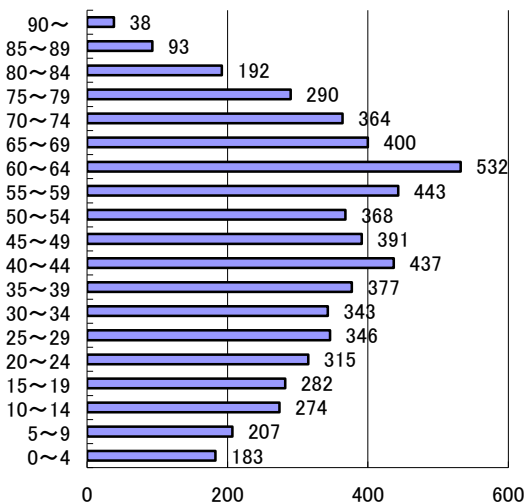


町の樹(き)「サクラ」

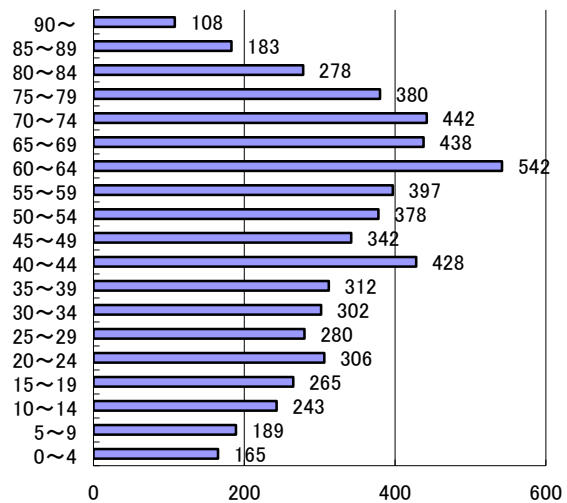
## ○5歳階級別人口

H24.1.1現在 (資料: 税務住民課)

男5,875人



女5,978人



# 産 業

## ○産業大分類別就業者数の推移

各年10.1現在(単位:人)

区分	年	12年	17年	22年
総数		6,682	6,266	5,709
第1次産業		244	211	162
農業		234	203	147
林業・狩猟業		10	7	13
漁業・水産養殖業		0	1	2
第2次産業		2,041	1,777	1,410
鉱業		3	1	1
建設業		538	468	362
製造業		1,500	1,308	1,047
第3次産業		4,391	4,210	3,846
卸売・小売業		1,284	1,309	1,146
金融・保険業		145	115	124
不動産業		83	60	72
運輸・通信業		495	546	548
電気・ガス・熱供給・水道業		109	81	72
サービス業		1,970	1,857	1,662
公務		305	242	222
分類不能の産業		6	68	291

(資料:国勢調査)

## ○事業所数・従業者数の推移

区分	平成16年		平成18年		平成21年	
	事業所数	従業者数	事業所数	従業者数	事業所数	従業者数
総数	665	3,678	673	4,828	673	4,741
農林漁業	2	30	3	38	5	37
鉱業	-	-	-	-	-	-
建設業	66	339	65	330	68	375
製造業	38	535	30	490	32	447
卸売・小売業	158	803	150	765	133	620
金融・保険業	9	100	10	133	9	107
不動産業 (物品賃貸業)	140	222	134	216	143	247
運輸・通信業	10	203	10	203	12	296
電気・ガス・水道業	2	165	3	185	2	146
サービス業	240	1,291	100	593	35	154
公務	-	-	8	316	8	321

※16年は民営の事業所のみ調査

(資料:経済センサス(旧事業所・企業統計調査))

## ○農業粗生産額の推移

(単位:百万円)

年	区分	合計	米	麦	雑穀豆類	いも類	野菜	果実	花き	工芸作物	その他	畜産	加工農産物
平成15年		390	10	-	0	10	30	50	0	30	10	250	-
16年		410	10	-	0	10	30	70	0	20	10	260	-
17年		600	10	-	0	10	30	70	0	30	10	460	-
18年		530	10	-	0	10	30	100	-	20	10	360	-

(神奈川県農林水産統計年報)

## ○農家戸数・耕地面積の推移

各年2.1現在

年	区分	総農家数(戸)			専業・兼業別戸数			総耕地面積(ha)			
		販売農家	自給的農家	専業	第1種兼業	第2種兼業	田	畑	樹園地		
平成7年		388	211	177	36	30	322	145.3	28.2	25.4	91.7
12年		362	186	176	23	12	151	128.8	22.6	25.2	81.0
17年		314	132	182	23	4	105	78.6	14.6	10.1	50.3
22年		293	119	174	28	6	85	72.8	12.7	11.8	46.0

(資料:農林業センサス)

## ○工業の推移

年	区分	事業所数	従業者数(人)	製造品出荷額(百万円)
平成19年		18	453	17,882
20年		19	330	15,752
21年		15	275	10,002
22年		15	233	12,419

(資料:工業統計調査)



町の木「ナンテン」

## ○商業の推移

年	区分	総数			卸売業			小売業		
		商店数	従業者数(人)	年間販売額(百万円)	商店数	従業者数	年間販売額(百万円)	商店数	従業者数(人)	年間販売額(百万円)
平成9年		183	826	13,921	25	115	5,252	158	711	8,669
11年		176	800	12,185	28	139	5,216	148	661	7,969
14年		166	772	11,204	23	124	3,443	143	648	7,761
16年		158	768	10,828	24	106	3,116	134	662	7,712
19年		143	681	12,746	24	112	5,471	119	569	7,274

(資料:商業統計調査)

# 観光・交通

## ○小田急線松田駅

### 1日平均乗降人員の推移

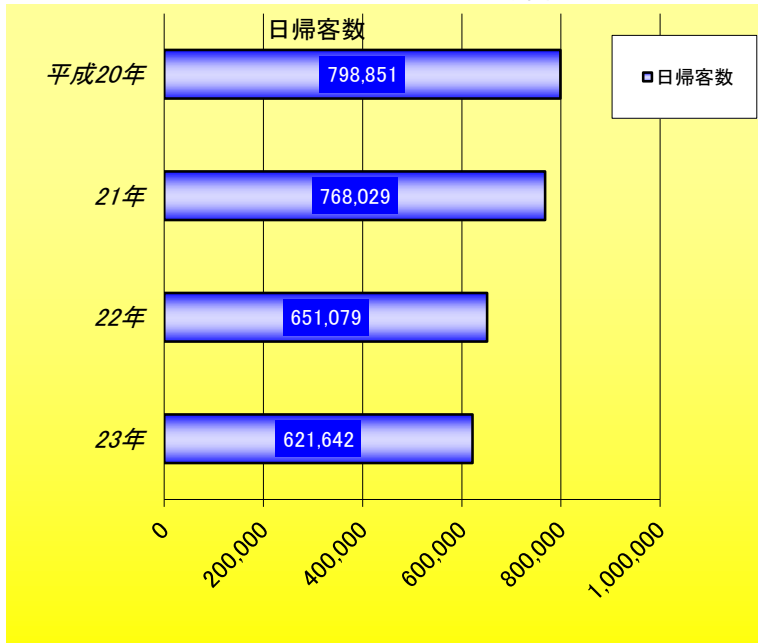
(単位:人)

年度	平成20年度	平成21年度	平成22年度	平成23年度
人員	25,622	25,395	25,394	24,420

(資料:小田急電鉄株)

## ○入込観光客(推計)の推移

(単位:人)



(資料:環境経済課)

区分 年度	日帰客数 (寄地区)	宿泊客数 (寄地区)	計 (寄地区)
平成20年	798,851 (249,669)	16,250 (14,747)	815,101 (264,416)
21年	768,029 (203,860)	15,127 (14,470)	783,156 (218,330)
22年	651,079 (132,960)	14,887 (14,230)	665,966 (147,190)
23年	621,642 (129,159)	14,870 (14,213)	636,512 (143,372)

調査対象期間(毎年1月～12月)



松田山ハープ館と富士山

## ○まつり・行事

1月14日	道祖神…集落単位、町内全域	7月31日	寒田神社祭礼
1月18日	延命寺観音例祭…新松田駅より徒歩5分	8月9日	延命寺四万八千日(縁日)…新松田駅より徒歩5分
1月中旬から2月下旬	寄口ウバイまつり	8月第4土曜日	まつだ観光まつり・あしがら花火大会 …新松田駅より徒歩5分酒匂川町民親水広場ほか
2月上旬から3月上旬	まつだ桜まつり	10月上旬日曜日	寄自然休養村マス釣り大会 …バス停田代向下車徒歩15分
3月第1土曜日	寄神社祭礼…バス停寄支所前下車	10月中旬から下旬	秋のハープフェスティバル(西平畑公園)
4月2日	神山神社例祭	11月3日	まつだ産業まつり
4月10日	最明寺例祭	11月下旬から12月下旬	イルミネーション松田きらきらフェスタ(西平畑公園)
4月上旬日曜日	寄自然休養村マス釣り大会…バス停田代向下車徒歩15分	12月28日	延命寺歳の市(だるま市)…新松田駅より徒歩5分
5月5日	寄自然休養村若葉まつり…バス停寄下車		
6月中旬から下旬	春のハープフェスティバル(西平畑公園)		
6月下旬	寄ほたるのタベ…バス停田代向下車徒歩15分 養魚組合駐車場		

# 福祉・保健

## ○国民年金加入状況の推移

基準日:4月1日(単位:人)

年度	第1号被保険者加入者数			
	区分	強制加入	任意加入	合計
平成21年度		1,797	17	1,814
22年度		1,773	16	1,789
23年度		1,769	20	1,789
24年度		1,676	20	1,696

(資料:税務住民課)

## ○老齢福祉年金給付状況

基準日:4月1日(単位:人)

年度	区分	受給者数
平成21年度		1
22年度		1
23年度		1
24年度		1

(資料:税務住民課)

## ○高齢者の状況

基準日:4月1日

年度	区分	65歳以上 (人)	高齢化率 (%)	介護保険要介護 (要支援)認定者数(人)
平成21年度		3,096	26.2	383
22年度		3,130	26.8	394
23年度		3,149	26.4	387
24年度		3,224	27.4	410

(資料:健康福祉課)

## ○国民健康保険診療所利用状況

(単位:人)

年度	区分	延べ患者数
平成20年度		9,717
21年度		9,452
22年度		9,788
23年度		9,146

(資料:税務住民課)

## ○がん検診実施状況

(単位:人)

年度	区分	がん検診実施状況				
		大腸	胃	子宮	乳	肺
平成21年度	受診者数	482	356	259	308	575
	要精密検査者数	42	40	23	50	4
22年度	受診者数	475	338	376	376	727
	要精密検査者数	35	22	20	28	19
23年度	受診者数	679	449	290	306	643
	要精密検査者数	36	43	8	20	16

(資料:健康福祉課)

## ○国民健康保険の現況

H24.4.1現在

被保険者数	3,518
加入世帯数	2,046

(資料:税務住民課)

## ○後期高齢者医療制度の現況

H24.4.1現在

該当者数	1,581
------	-------

(資料:税務住民課)

## ○母子保健健康診査実施状況

(単位:人)

年度	区分	乳児		幼児	
		3~4か月児	10~11か月児	1歳6か月児	3歳児
		集団健康診査	医療機関委託	集団健康診査	集団健康診査
平成21年度	対象者数	74	78	72	71
	受診者数	73	77	72	67
22年度	対象者数	62	59	82	69
	受診者数	62	53	79	65
23年度	対象者数	67	80	60	76
	受診者数	66	68	60	78

(資料:健康福祉課)

# 生活環境

## 〇し尿処理状況の推移

基準日(人口):10月1日

年度	区分 行政区域内人口 (人)	年間排出量 (kℓ)	年間収集量 (kℓ)	組合処理量 (kℓ)
平成21年	11,757	6,888	1,878	1,878
22年	11,587	6,353	1,759	1,759
23年	11,698	6,342	1,671	1,671

(資料:環境経済課)

## 〇ごみ処理状況の推移

基準日(人口):10月1日

年度	区分 収集人口 (人)	年間収集量 (t)	一日当たり平均 収集量(t)	処理別量	
				焼却(t)	埋立(t)
平成21年	11,757	3,997	10.95	3,032	62
22年	11,587	3,911	10.71	2,971	58
23年	11,698	3,905	10.69	2,991	62

(資料:環境経済課)

## 〇町営水道施設別現況

H24.4.1現在

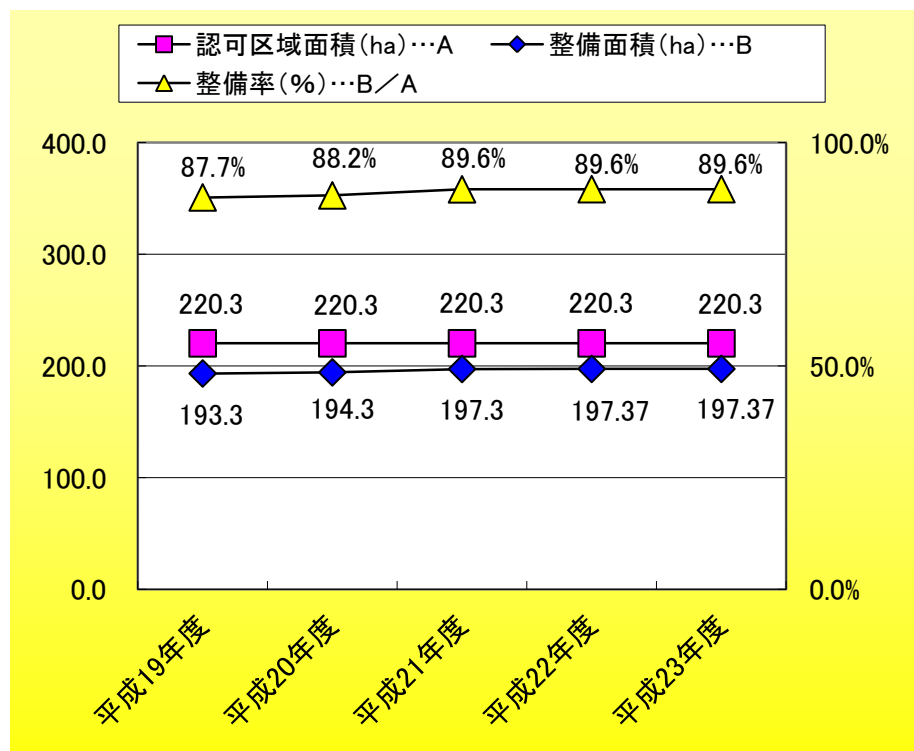
内容別	施設別 上水道	寄簡易水道
一日最大給水量(m <sup>3</sup> )	4,438	973
給水区域内人口(人)	9,548	1,947
給水人口(人)	9,481	1,866
給水世帯(世帯)	3,872	720

(資料:建設課)

## 〇公共下水道整備状況

基準日:4月1日

(資料:建設課)



# 土木・建築

## ○町道の整備現況

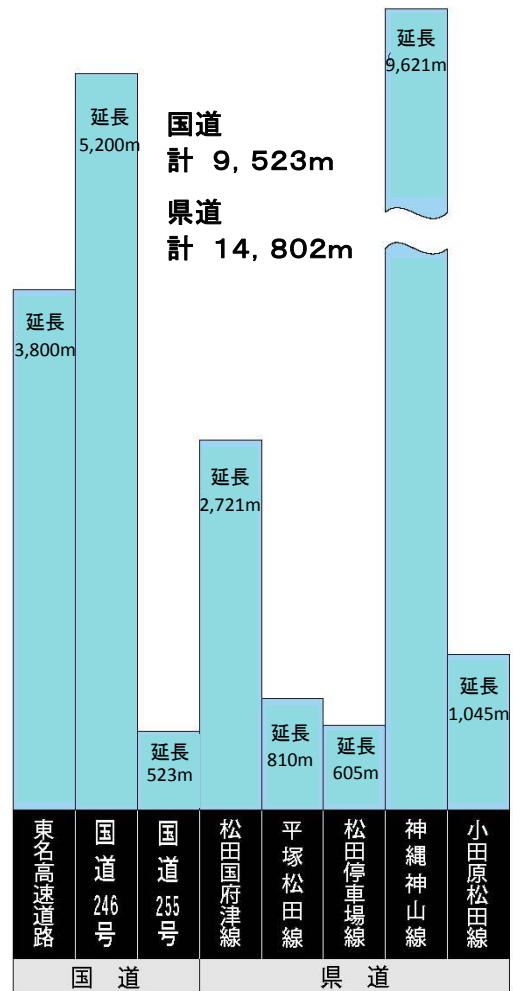
H24.4.1現在

区分	1級	2級	その他
実延長(m)	19,189.5	4,117.2	37,781.3
面積(m <sup>2</sup> )	96,879.0	20,997.0	188,565.0
改良済延長(m)	14,617.5	2,732.1	27,934.9
改良率(%)	76.2	66.4	73.9
舗装済延長(m)	18,928.0	3,997.7	36,995.3
舗装率(%)	98.6	97.1	97.9

(資料:道路施設現況調査)

## ○国県道の現況

H24.4.1現在



## ○開発行為協定締結状況

H24.4.1現在

年度	申請		協定締結	
	件数	面積(m <sup>2</sup> )	件数	面積(m <sup>2</sup> )
平成20年	3	3,965.61	3	3,965.61
21年	1	910.20	1	910.20
22年	6	8,179.15	6	8,179.15
23年	2	2,286.01	2	2,286.01

※まちづくり条例による開発協議

(資料:建設課)

## ○建築確認申請取扱件数の推移

H24.4.1現在

区分	平成20年度		平成21年度		平成22年度		平成23年度	
	松田	寄	松田	寄	松田	寄	松田	寄
専用住宅	44	2	48	1	38	6	59	3
併用住宅	0	0	2	0	0	0	3	0
共同住宅	3	0	0	0	3	0	3	0
工場	1	0	0	0	0	0	0	0
事務所	0	0	1	0	1	1	0	0
倉庫物置	2	0	1	1	1	0	0	0
その他	3	0	1	0	7	2	6	2
計	53	2	53	2	50	9	71	5

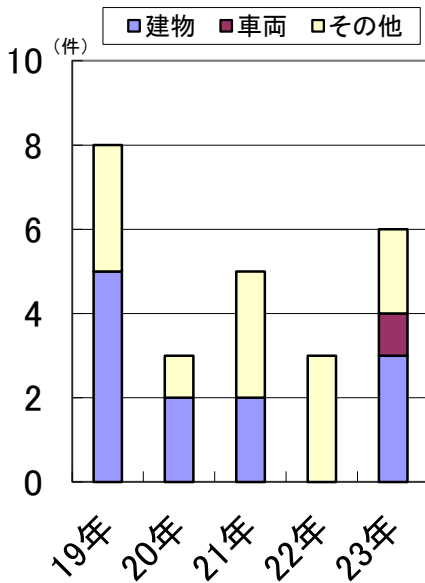
(資料:建設課)



# 治安・災害

## ○火災発生件数の推移

(資料: 足柄消防組合)



## ○救急出動状況

(単位: 件)

年		19年	20年	21年	22年	23年
区分	計	553	579	603	590	561
	火災	2	1	1	1	3
	自然災害	0	0	0	0	0
	水難	0	0	0	0	0
	交通事故	62	54	54	59	48
	労働災害	7	7	4	1	4
	運動競技	0	6	0	1	2
	一般負傷	73	79	88	82	91
	加害	7	2	5	2	4
	自損行為	8	9	9	7	5
	急病	316	336	353	352	321
	その他	78	85	89	85	83
不搬送		35	32	50	49	38

※不搬送: 患者拒否、傷病者なし ほか

(資料: 足柄消防組合)

## ○交通事故発生件数の推移

年	件数	死者	負傷者	歩行者事故	自転車事故
平成19年	78	0	102	17	7
20年	69	1	83	11	8
21年	69	1	96	5	16
22年	64	0	80	9	10
23年	53	0	62	7	15

(資料: 松田警察署)



町の鳥「セグロセキレイ」

## ○消防団の現況

H24.5.1現在(単位: 人)

分団数	8
団長	1
副団長	3
分団長	8
副分団長	8
部長	8
班長	16
団員	91
計	135

(資料: 庶務課)



# 教育・生涯学習

## ○幼児教育施設の現況

H24.5.1現在

園名 内容	第一幼稚園	第二幼稚園	寄幼稚園
敷地面積(m <sup>2</sup> )	3,332	1,650	1,759
建物面積(m <sup>2</sup> )	929	668	430
定数(人)	150	150	90
学級数	3	3	3
園児数(人)	62	60	19
職員数(人)	4	5	3

(資料:学校基本調査・公立学校施設台帳)

## ○地域集会施設の現況

施設名	建築年月日	面積(m <sup>2</sup> )	構造
宮地多目的集会施設	S60. 3.20	62.10	木造平屋建
田代地域 "	S62. 3.20	65.82	"
宇津茂地域 "	S63. 3.25	97.50	"
城山地域 "	S63. 3.25	122.83	"
谷戸地域 "	S63.12.21	118.98	"
仲町屋地域 "	H元. 1.20	194.21	鉄骨造2階建
宮前地域 "	H元. 8.22	142.76	"
弥勒寺多目的 "	H元.12.15	165.61	木造平屋建
かなん沢・中里地域 "	H2.11.30	165.61	木造2階建
仲町地域 "	H3.12.24	107.66	木造平屋建
中山地域 "	H6. 3.25	66.10	"
店屋場地域 "	H11.10.29	159.89	木造2階建
中丸地域 "	H13. 9.30	125.59	"
茶屋地域 "	H14.12.20	136.74	鉄骨造2階建
神山地域 "	H17.12. 6	197.08	"
沢尻地域 "	H21. 3.26	179.73	木造2階建
虫沢地域 "	H23. 3.25	153.69	木造平屋建
町屋地域 "	H23. 4. 1	202.50	鉄骨造2階建
大寺地域 "	H24. 3.30	85.34	木造平屋建

(資料:教育課)

## ○義務教育施設の現況

H24.5.1現在

学校名 内容	松田小学校	寄小学校	松田中学校	寄中学校
敷地面積(m <sup>2</sup> )	10,761	5,185	16,776	7,880
建物面積(m <sup>2</sup> )	7,815	2,240	7,796	4,028
学級数	19	8	10	3
児童・生徒数(人)	482	51	253	38
県費職員数(人)	31	13	32	13
町費職員数(人)	0	1	1	0

(資料:学校基本調査・公立学校施設台帳)

## ○児童館施設の現況

施設名	建築年月日	面積(m <sup>2</sup> )	構造
萱沼児童館	S49. 3.31	119.88	鉄骨造平屋建
河内児童センター	S57.12.15	165.17	木造平屋建
湯の沢児童センター	S58. 4. 1	89.10	木造平屋建

(資料:教育課)

## ○町指定文化財一覧表

H24.4.1現在

番号	種別	名称	所在地・所有者他	備考	指定年月日
1	彫刻	十一面観音菩薩立像	松田庶子1035 長谷観音堂	平安時代、一木造	S46. 4. 1
2	"	薬師如来座(坐)像	松田惣領2160 延命寺観音堂	鎌倉時代初期、木造、寄木造、体内仏1基	S46. 4. 1
3	"	薬師如来立像	同上	室町時代前期、木造、一木造、体内仏1基	S46. 4. 1
4	"	聖観音菩薩立像	同上	鎌倉時代後期、木造、一木造、体内仏1基	S46. 4. 1
5	"	阿弥陀如来立像	松田庶子559-9 松田庶子自治会	室町時代後期、木彫、檜の一木刳造、漆箔	H 9. 3.26
6	工芸	御神宝椀	松田惣領1767 寒田神社	弥生時代後期(1組)	S48.12. 1
7	"	直刀及び鍬(やじり)	松田庶子435 諏訪修一氏	奈良時代、直刀5うち大刀2小刀3、大刀鏝1、小刀鏝1、鍬14	S46. 4. 1
8	"	四耳壺(しじこ)	大蔵院松島明夫氏(県立博物館)	鎌倉時代前期、四ツ耳付円錐形	S46. 4. 1
9	"	三耳壺(さんじこ)	大蔵院松島明夫氏(県立博物館)	鎌倉時代、三ツ耳付円錐形	S46. 4. 1
10	"	長味壺(ちょうみつぼ)	大蔵院松島明夫氏(県立博物館)	鎌倉時代後期、古常滑	S46. 4. 1
11	無形文化財	松田町大名行列	松田町大名行列保存会	江戸時代の小田原藩11万3,000石の格式(明治より)	S46. 6.10
12	"	寄祭囃子	寄祭囃子保存会	毎年3月第1土曜日 寄神社の祭礼に伴う祭囃子、4つの屋台で演奏	S59. 5.23
13	史跡	寒田神社	松田惣領1767	仁徳天皇3年創建(相模古風土記)	S46. 4. 1
14	"	松田城址	松田庶子城山地区	鎌倉時代、山城跡、面積5~6ha南北に瓢箪形	S46. 4. 1
15	"	最明寺跡	松田山山頂付近	承久の頃、加藤源延開山 文明年間現在の大井町にうつる	S46. 4. 1
16	"	古代瓦焼窯跡	最明寺史跡公園内(松田庶子唐沢より移築)	奈良時代、8段の登り窯式古代瓦焼窯を移築	S46. 4. 1
17	"	縄文時代整穴式敷石住居跡	松田庶子860 澁谷昌宏氏	縄文時代、敷石住居跡(土器破片及び石器、木炭)	S46. 4. 1
18	天然記念物	大杉	寄2537 寄神社境内	幹6m、高さ30m、樹齢500~600年	S46. 4. 1
19	"	大銀杏	同上	幹6.25m、高さ30m、樹齢500~600年	S46. 4. 1

(資料:教育課)

## ○町民文化センター利用状況

施設名称		平成20年度		平成21年度		平成22年度		平成23年度	
		件数(件)	利用人員(人)	件数(件)	利用人員(人)	件数(件)	利用人員(人)	件数(件)	利用人員(人)
文化センター	ホール	88	17,984	81	24,318	74	16,395	117	24,419
	リハーサル室	376	4,786	315	4,753	298	5,582	364	4,642
	練習室	638	6,318	544	6,549	579	7,282	704	6,705
	計	1,102	29,088	940	35,620	951	29,259	1,185	35,766
公民館	展示ホール	579	14,652	524	8,550	502	17,404	578	19,958
	第1学習室	39	336	—	—	—	—	—	—
	第2学習室	280	1,778	301	3,815	280	2,176	251	1,777
	調理実習室	94	931	73	524	67	757	92	1,034
	大会議室	153	1,972	135	2,457	170	2,141	137	1,666
	第1会議室	229	1,696	210	3,062	220	1,791	185	2,338
	第2会議室	79	476	72	695	87	519	145	758
	和室	120	803	107	1,293	90	675	67	534
	計	1,573	22,644	1,422	20,396	1,416	25,463	1,455	28,065
合計	2,675	51,732	2,362	56,016	2,367	54,722	2,640	63,831	

(資料:教育課)

## ○町立図書館利用状況

年度	区分	蔵書冊数(冊)		登録者数(人)		貸出冊数(冊)	
		児童	一般	児童	一般	児童	一般
平成20年		20,713	44,768	651	2,671	13,460	26,719
21年		21,508	46,850	562	3,024	11,733	24,249
22年		21,286	48,317	900	2,458	8,337	18,514
23年		21,691	49,486	956	2,746	11,205	29,166

(資料:教育課)

## ○生涯スポーツ施設及び学校体育施設開放利用状況

施設名称	平成20年度		平成21年度		平成22年度		平成23年度	
	件数(件)	利用人員(人)	件数(件)	利用人員(人)	件数(件)	利用人員(人)	件数(件)	利用人員(人)
松田町体育館	854	12,666	851	12,555	860	15,157	956	14,431
酒匂川町民親水広場	64	8,768	42	9,515	138	6,220	136	6,860
神山ふれあい広場	25	881	80	1,294	45	1,045	50	1,300
松田小学校体育館	128	2,143	262	3,750	238	3,549	244	3,838
松田中学校体育館(1F)	279	3,880	300	4,352	338	4,745	398	5,293
松田中学校体育館(2F)	270	4,968	372	5,445	328	5,069	390	5,664
寄中学校体育館	429	7,999	325	6,356	271	4,413	275	4,545
松田小学校運動場	39	1,165	21	440	20	600	22	550
松田中学校運動場	2	110	1	20	0	0	0	0
松田中学校運動場 ナイター施設(テニスコート含)	48	400	83	999	107	905	69	1,207
寄中学校運動場	2	60	7	70	22	330	0	0
寄テニスコート	191	2,397	211	2,275	189	2,173	189	2,223
酒匂川健康ふれあい広場	3	75	92	13,359	69	12,714	99	3,200
みやま運動広場	232	5,735	202	5,330	199	5,834	205	6,829
計	2,566	51,247	2,849	65,760	2,824	62,754	3,033	55,940

(資料:教育課)

# 選挙

## ○選挙人名簿登録者数

各年3.2現在(単位:人)

区分	男	女	計
平成22年	4,946	5,155	10,101
平成23年	4,934	5,108	10,042
平成24年	4,939	5,133	10,072
第1投票区	761	851	1,612
第2投票区	1,554	1,620	3,174
第3投票区	1,057	1,073	2,130
第4投票区	549	561	1,110
第5投票区	73	69	142
第6投票区	427	439	866
第7投票区	197	189	386
第8投票区	179	164	343
第9投票区	142	167	309

(資料:選挙管理委員会)



町の音(メロディー)

## ○選挙の投票状況

区分	当日の有権者(人)			投票者数(人)			投票率(%)				
	男	女	計	男	女	計	男	女	計		
衆議院議員	平成15.11.9	小選挙区	5,103	5,390	10,493	3,098	3,273	6,371	60.71	60.72	60.72
		比例代表	5,108	5,391	10,499	3,098	3,273	6,371	60.65	60.71	60.68
	平成17.9.11	小選挙区	5,096	5,355	10,451	3,990	4,385	8,375	78.30	81.89	80.14
		比例代表	5,100	5,355	10,455	3,990	4,385	8,375	78.24	81.89	80.11
平成21.8.30	小選挙区	4,997	5,160	10,157	3,917	4,140	8,057	78.39	80.23	79.32	
	比例代表	4,997	5,160	10,157	3,912	4,134	8,046	78.29	80.12	79.22	
参議院議員	平成19.7.29	選挙区	5,010	5,215	10,225	3,037	3,144	6,181	60.62	60.29	60.45
		比例代表	5,010	5,215	10,225	3,037	3,144	6,181	60.62	60.29	60.45
	平成21.10.25	選挙区補欠	4,991	5,153	10,144	1,734	1,680	3,414	34.74	32.60	33.66
	平成22.7.11	選挙区	4,938	5,142	10,080	2,984	3,007	5,991	60.43	58.48	59.43
比例代表		4,938	5,142	10,080	2,984	3,008	5,992	60.43	58.50	59.43	
県知事	平成15.4.13		4,987	5,288	10,275	2,930	3,260	6,190	58.75	61.65	60.24
	平成19.4.8		4,948	5,159	10,107	2,757	2,980	5,737	55.72	57.76	56.76
	平成23.4.10		4,870	5,046	9,916	2,497	2,644	5,141	51.27	52.40	51.85
県議会議員	平成15.4.13		4,987	5,288	10,275	2,930	3,260	6,190	58.75	61.65	60.24
	平成19.4.8		4,948	5,159	10,107	2,755	2,980	5,737	55.68	57.76	56.74
	平成23.4.10	無投票									
町長	平成13.9.9		5,059	5,365	10,424	3,452	3,908	7,360	68.23	72.84	70.61
	平成17.9.11		5,026	5,298	10,324	3,971	4,363	8,334	79.01	82.35	80.72
	平成21.8.30		4,921	5,086	10,007	3,868	4,108	7,976	78.60	80.77	79.70
町議会議員	平成15.9.28		5,045	5,324	10,369	3,724	4,159	7,883	73.82	78.12	76.02
	平成19.9.23		4,970	5,159	10,129	3,489	3,688	7,355	70.20	74.94	72.61
	平成23.9.25	無投票									

(資料:選挙管理委員会)

# 財 政

## ○年度別各会計歳入歳出決算額

(単位:千円)

会計別	年度	平成20年度	平成21年度	平成22年度	平成23年度
	歳入 歳出				
一 般 会 計	歳入	4,203,238	4,135,475	3,939,933	4,092,847
	歳出	4,042,736	3,952,175	3,729,219	3,895,738
国民健康保険事業特別会計	歳入	1,226,522	1,216,705	1,261,687	1,230,695
	歳出	1,215,952	1,203,205	1,256,064	1,217,917
国保診療所事業特別会計	歳入	95,101	92,409	94,781	93,177
	歳出	88,611	87,962	87,740	86,602
老人保健特別会計	歳入	115,124	8,711	8,131	—
	歳出	108,673	828	951	—
上水道事業会計	歳入	171,575	165,253	184,992	181,163
	歳出	164,659	159,838	172,895	175,306
寄簡易水道事業特別会計	歳入	45,578	106,517	34,079	33,549
	歳出	41,317	97,225	27,378	30,890
下水道事業特別会計	歳入	564,251	391,128	366,854	357,061
	歳出	546,856	378,064	361,478	353,023
介護保険事業特別会計	歳入	752,738	784,598	756,239	797,614
	歳出	726,286	764,955	720,887	775,515
用地取得特別会計	歳入	23,665	12,965	30,459	85,184
	歳出	10,700	0	28,399	77,204
後期高齢者医療特別会計	歳入	123,430	135,717	127,332	133,410
	歳出	118,849	132,393	123,549	129,428
合 計	歳入	7,321,222	7,049,478	6,804,486	7,004,700
	歳出	7,064,639	6,776,645	6,508,558	6,741,621

(資料:企画財政課)

# 行政・議会

町 長 島村 俊介

副町長 石井 充禎

教育長 熊澤 茂

H24.4.1現在

議 長 鈴木 眞徳

副議長 寺嶋 正

議 員 廣瀬 幸男

中野 博

飯田 一

利根川 茂

小澤 啓司

石内 浩

鍵和田 貴実代

齋藤 永

大館 秀孝

菅谷 一夫

(議席順) H24.4.1現在

## ○町職員数

H24.4.1現在(単位:人)

区 分	定数	実数	
町長の事務部局	81	80	
公営企業管理者の事務部局	5	5	
議会事務局	2	2	
教 育	事務局	11	9
	学 校	20	14
計	119	110	

(資料:庶務課)