

旧松田土木事務所のリノベーションに向けて

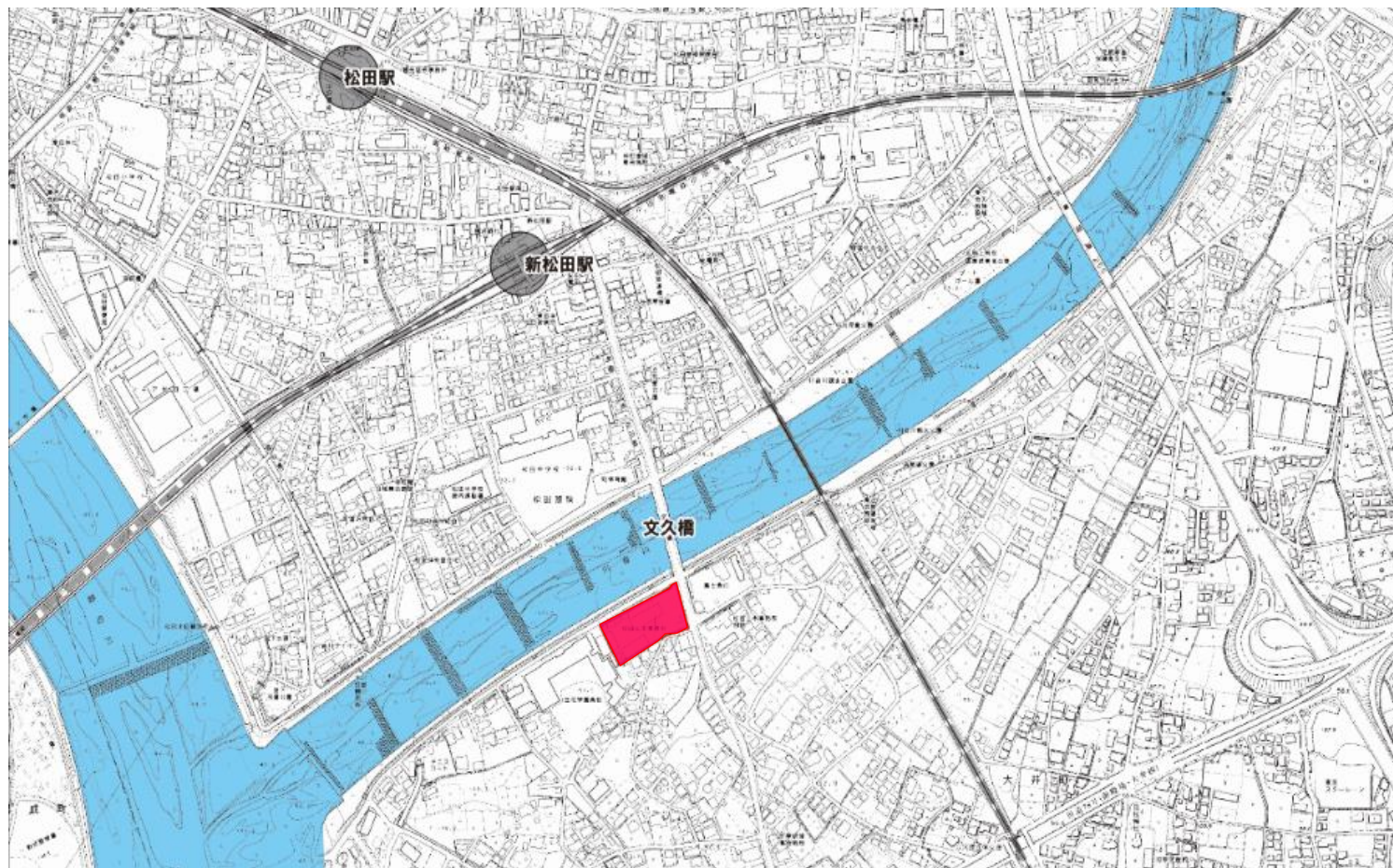
➤ 女性が輝き活躍するコンパクトシティ創生事業

構想

- 小田急線新松田駅、JR御殿場線松田駅前を中心とした駅周辺のコンパクトシティとしての賑わいを創出する
- “女性”をキーワードとして、女性が輝くまちづくりを進め、町のブランド力の向上、新たな産業の創出を進め、若い女性人口の増加、少子化の解消、定住移住の促進を図る
- 女性が集い、憩い、美しくなる場の創出
既存施設(旧松田土木事務所)を本事業の拠点施設としてリノベーションして事業を展開する。
- 女性が輝き活躍する機会の創出
拠点施設において、起業支援、雇用マッチアップ、働く場の創出などの事業を展開する。
- 女性が輝き活躍する機会をサポート
上記事業に参画する女性の子育てをサポートするための機能を導入する。

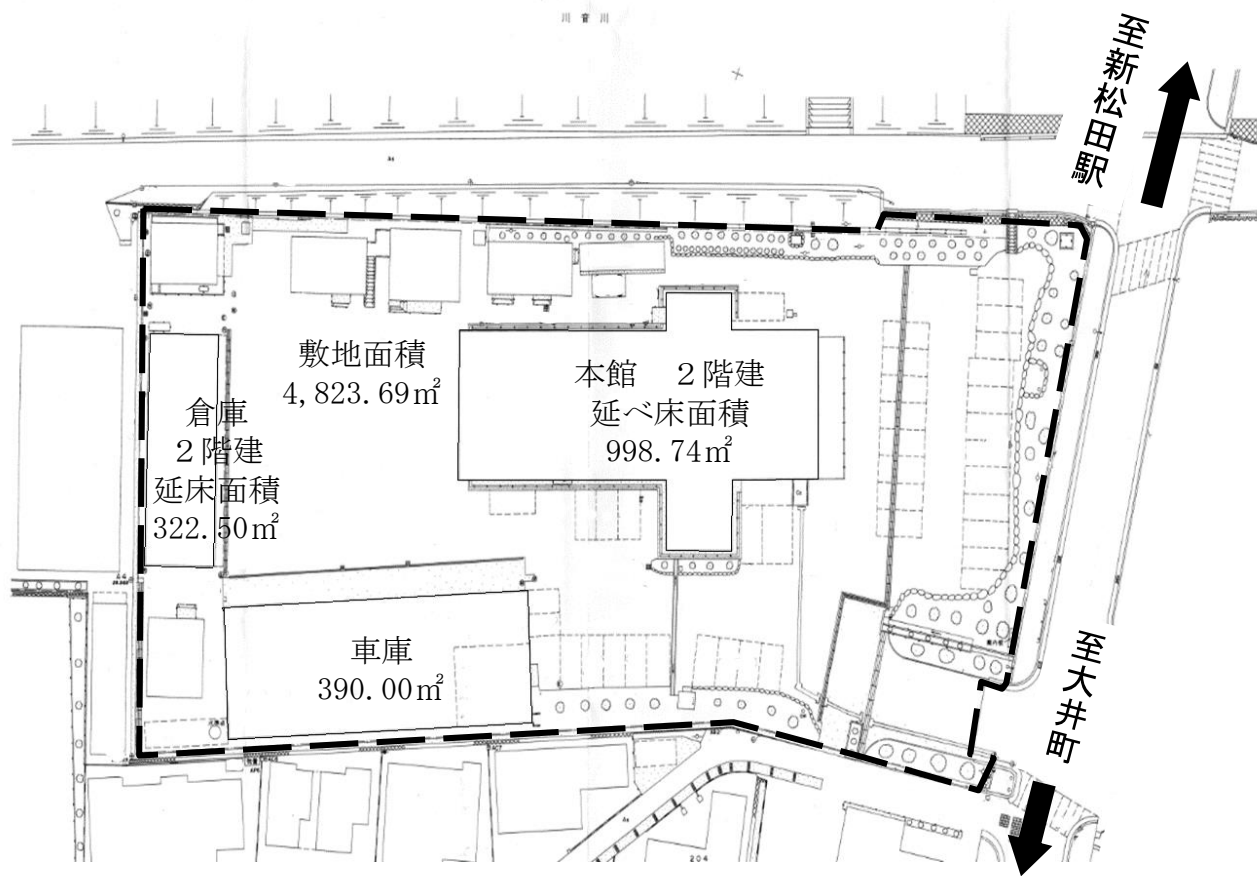
旧松田土木事務所のリノベーションに向けて

- 女性が輝き活躍するコンパクトシティ創生事業



旧松田土木事務所のリノベーションに向けて

➤ 女性が輝き活躍するコンパクトシティ創生事業



旧松田土木事務所のリノベーションに向けて

➤ 女性が輝き活躍するコンパクトシティ創生事業

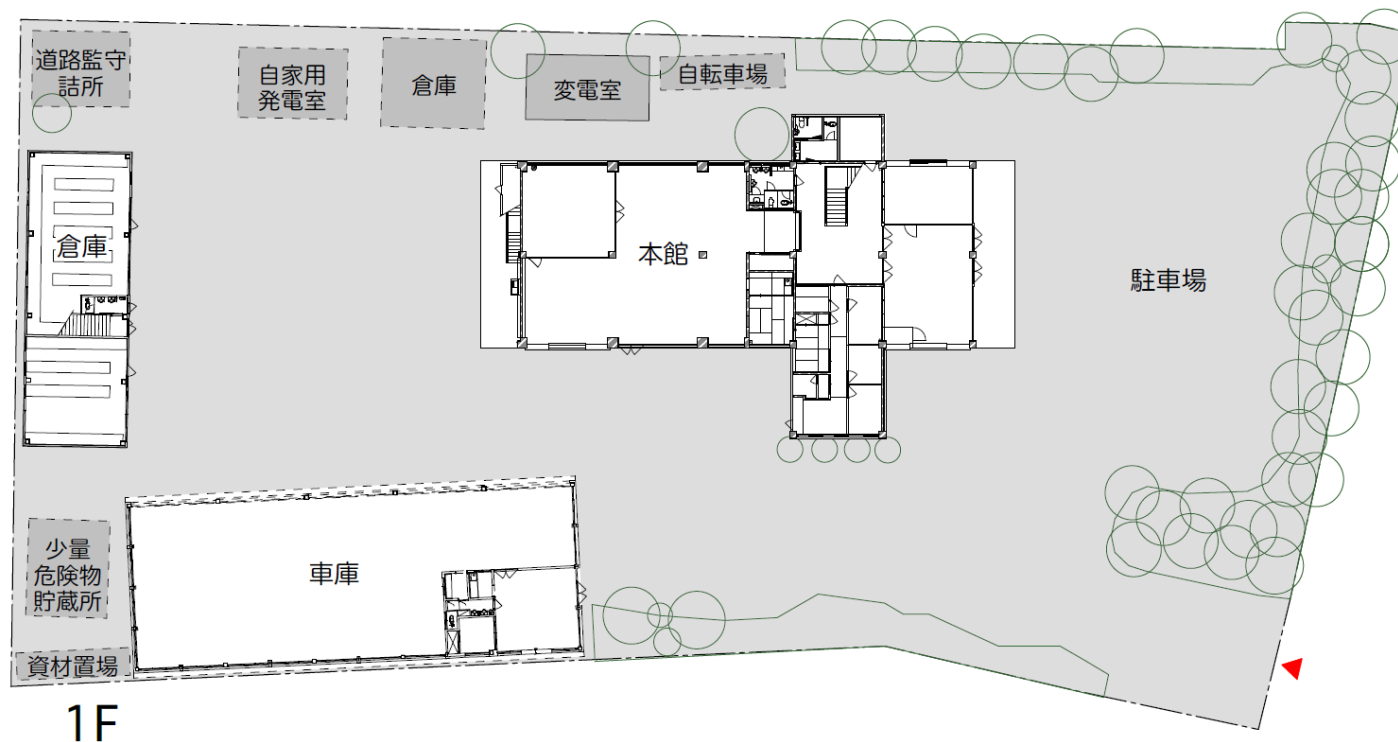
対象施設の諸元

名称	旧松田土木事務所
所在地	神奈川県足柄上郡松田町松田惣領321番地1
竣工年(新築年)	本館:昭和36年、車庫:昭和45年、倉庫:平成元年
用途地域等	第一種中高層住居専用地域 容積率:200% 建ぺい率:60% 防火地域:-
敷地面積	4823.69㎡
主な建築物の構造・面積等	本館:RC造2階建 建築面積:561.14㎡ 延床面積:998.74㎡ 車庫:鉄骨造平屋建 建築面積:390.00㎡ 延床面積:390.00㎡ 倉庫:鉄骨造2階建 建築面積:161.25㎡ 延床面積:322.50㎡
その他の建築物・外構等	・自家用発電設備室(RC造平屋建)・道路管理員詰所(鉄骨造平屋建) ・防災無線局舎(RC造2階建)・水防倉庫(RC造2階建) ・変電室及びボイラー室(鉄骨造平屋建)・自転車置場2ヶ所 ・外部駐車スペース:30台(うち車椅子対応1台分)

旧松田土木事務所のリノベーションに向けて

➤ 女性が輝き活躍するコンパクトシティ創生事業

各施設平面図(1F)



旧松田土木事務所のリノベーションに向けて

➤ 女性が輝き活躍するコンパクトシティ創生事業

各施設平面図(2F)

