

学びの広場 松田の指定文化財

山と緑と清流に恵まれた松田町は、交通の要衝として早くから開けた文化のかけり豊かな町です。現在、町指定の文化財として、彫刻、美術工芸品、無形文化財、史跡、天然記念物等19点あります。このほかに歴史の足あとや記念碑など数々の文化財があり、松田の歴史や文化、先祖の方々の生活の息吹などを感じ取ることが出来ます。今回は、代表的な指定文化財を紹介しますが、詳しくは「松田の文化財案内」に記してありますので、ご希望の方は、町立図書館でお買い求めください。なお、見学される場合、個々の文化財は所有者・管理者が異なっているため、迷惑にならないように充分注意してください。中に入つての見学をご希望の際は、所有者または町教育委員会へ連絡ください。

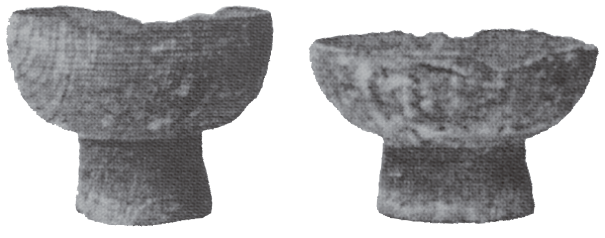
① 十二面観音菩薩立像
(平安・木造・松田庶子1035・長谷観音堂)



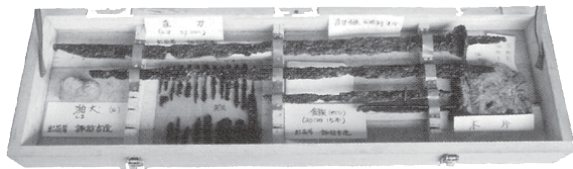
② 薬師如来坐像
(鎌倉初期・寄木造
・松田惣領2160・延命寺観音堂)



⑤ 寒田神社のご神宝椀
(弥生後期・一組・松田庶子1767・寒田神社)



⑥ 直刀と鎌 (奈良・松田庶子436・諏訪修一さん)



④ 聖観音菩薩立像
(鎌倉後期・木造・松田惣領2160・延命寺観音堂)



③ 薬師如来立像
(室町前期・木造・松田惣領2160・延命寺観音堂)



⑩ 松田町大名行列
(無形文化財・8月22日(土) 観光まつりで披露)

⑨ 梅瓶壺
(鎌倉後期・松田庶子800・大蔵院)



⑦ 四耳壺
(鎌倉前期・松田庶子800・大蔵院)



⑧ 三耳壺
(鎌倉中期・松田庶子800・大蔵院)



⑲ 阿弥陀如来立像
(室町後期・木造・松田庶子自治会)

- ⑬ 松田城址 (史跡)
- ⑭ 最明寺跡 (史跡)
- ⑮ 古代瓦焼窯 (史跡・最明寺公園に移築)
- ⑯ 竪穴住居跡 (縄文・史跡・松田庶子860・渋谷光男さん)
- ⑰ 寄神社の大杉 (天然記念物)
- ⑱ 寄神社の大銀杏 (天然記念物)

⑫ 寒田神社 (史跡)



⑪ 寄神社祭囃子
(無形文化財)