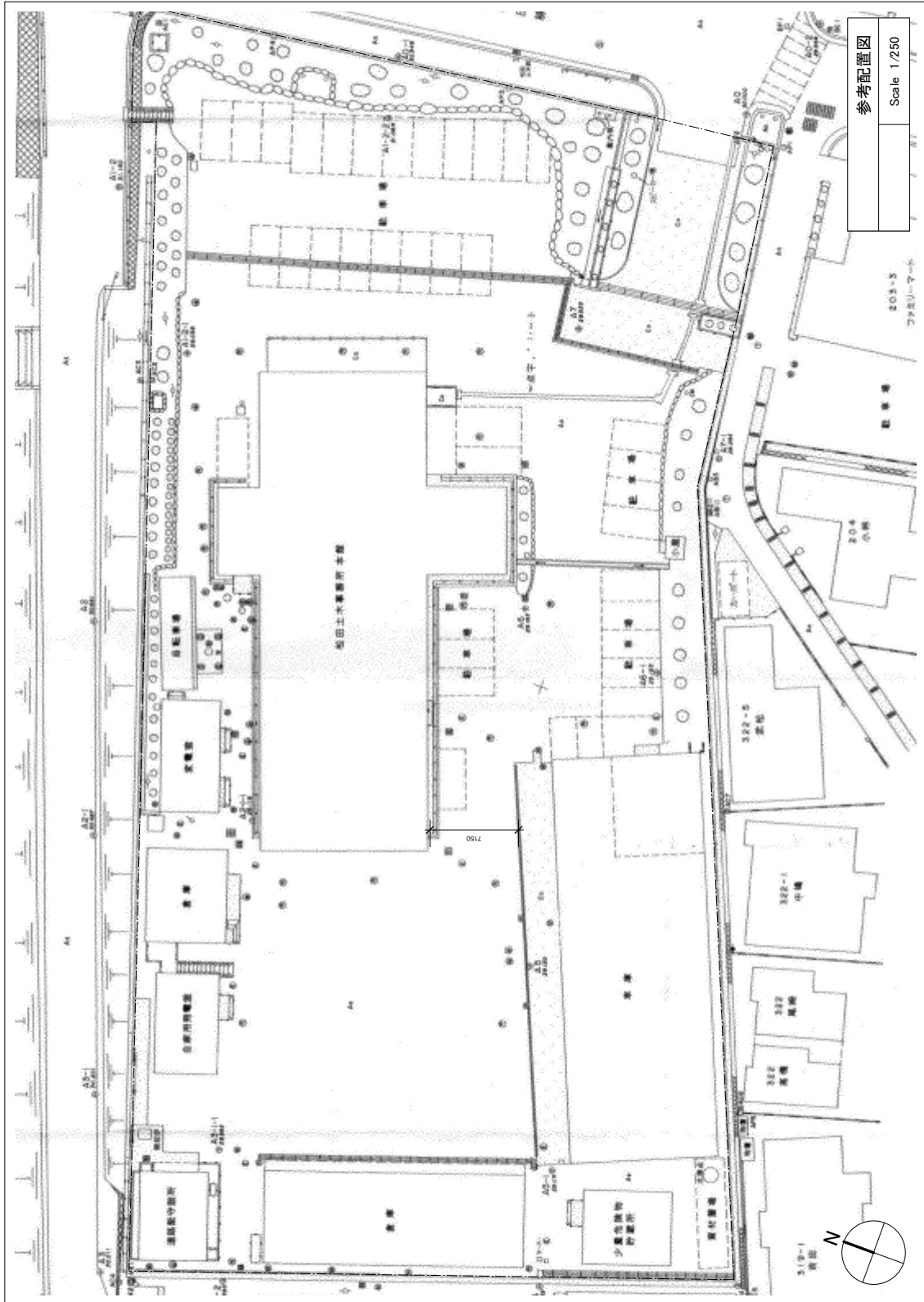
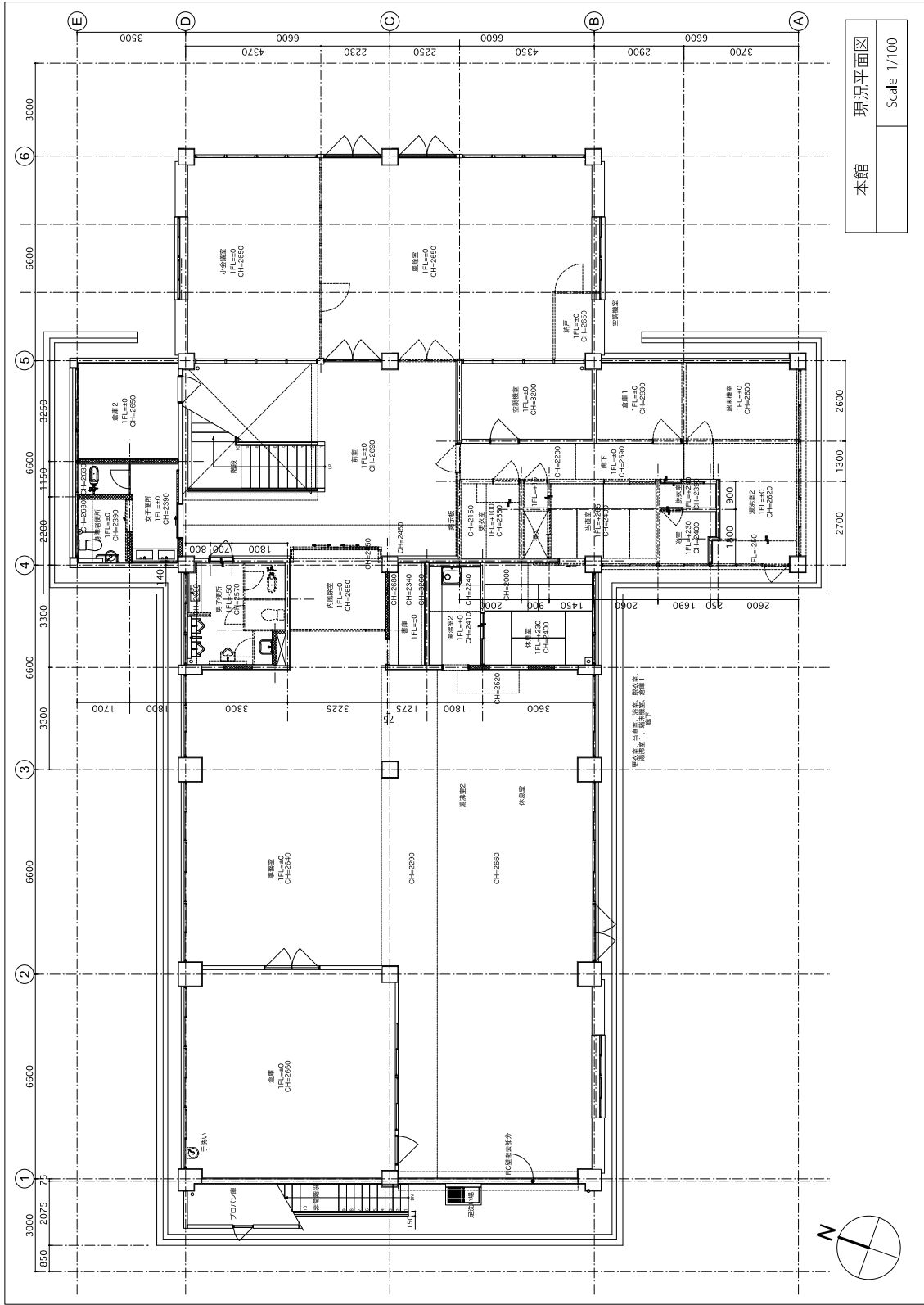
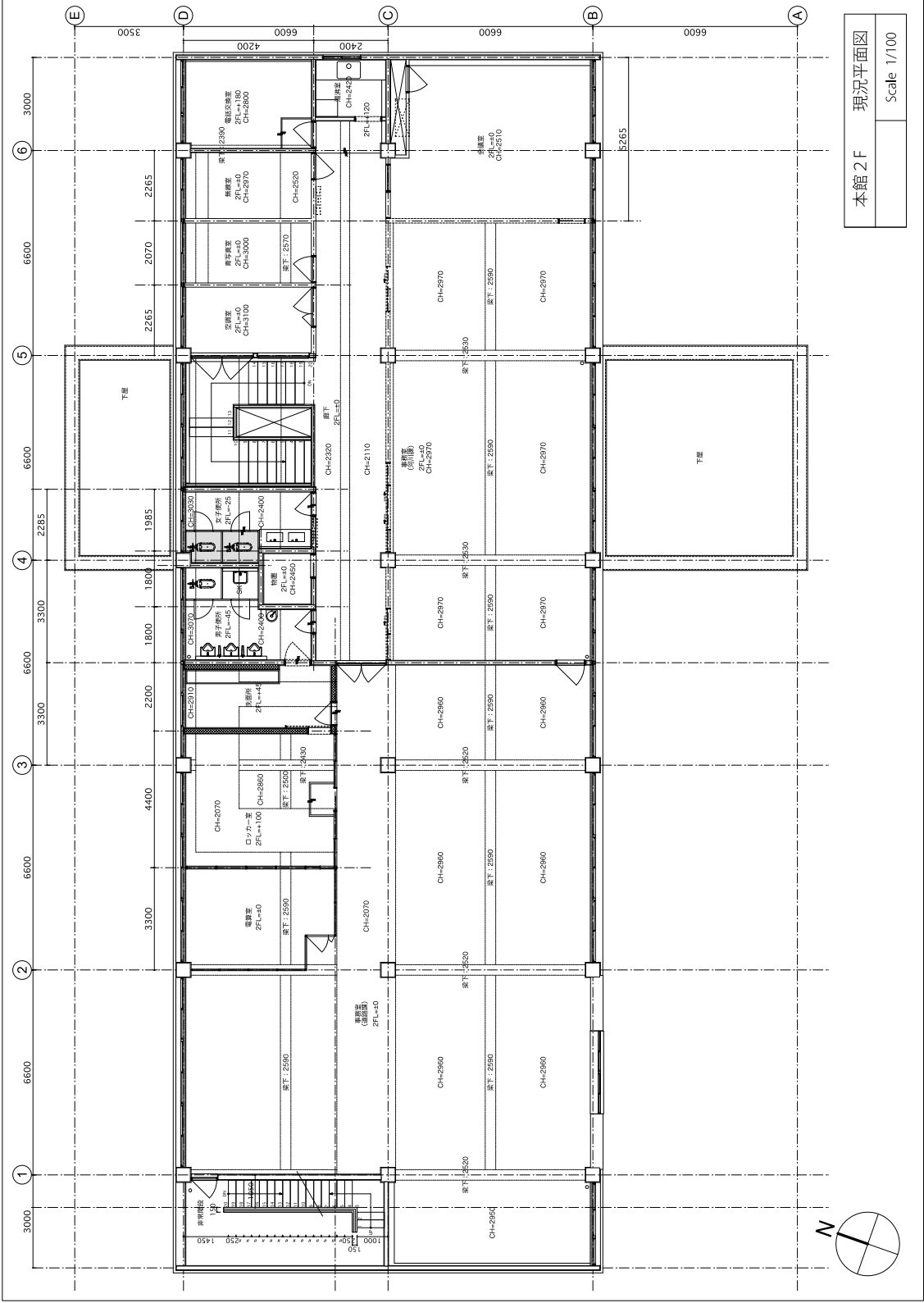


旧松田土木事務所 現況図等



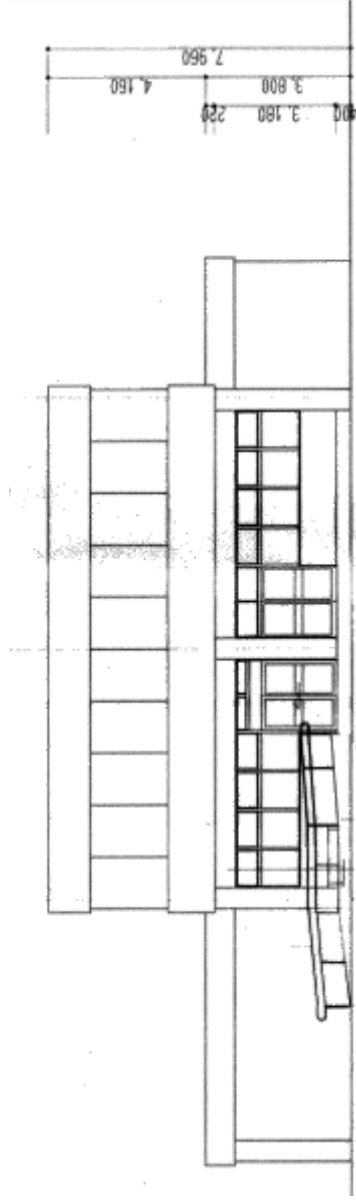


本館 現況平面図
Scale 1/100

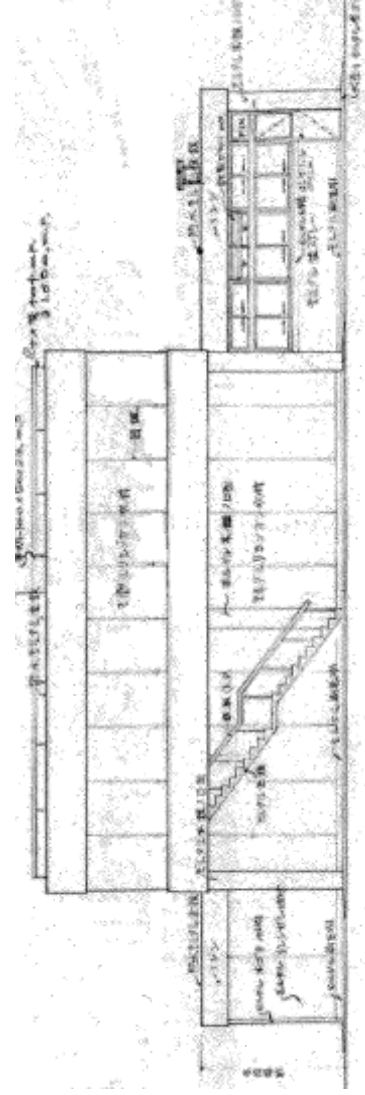
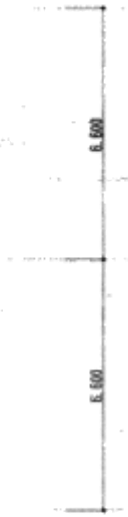


本館2F 現況平面図
Scale 1/100





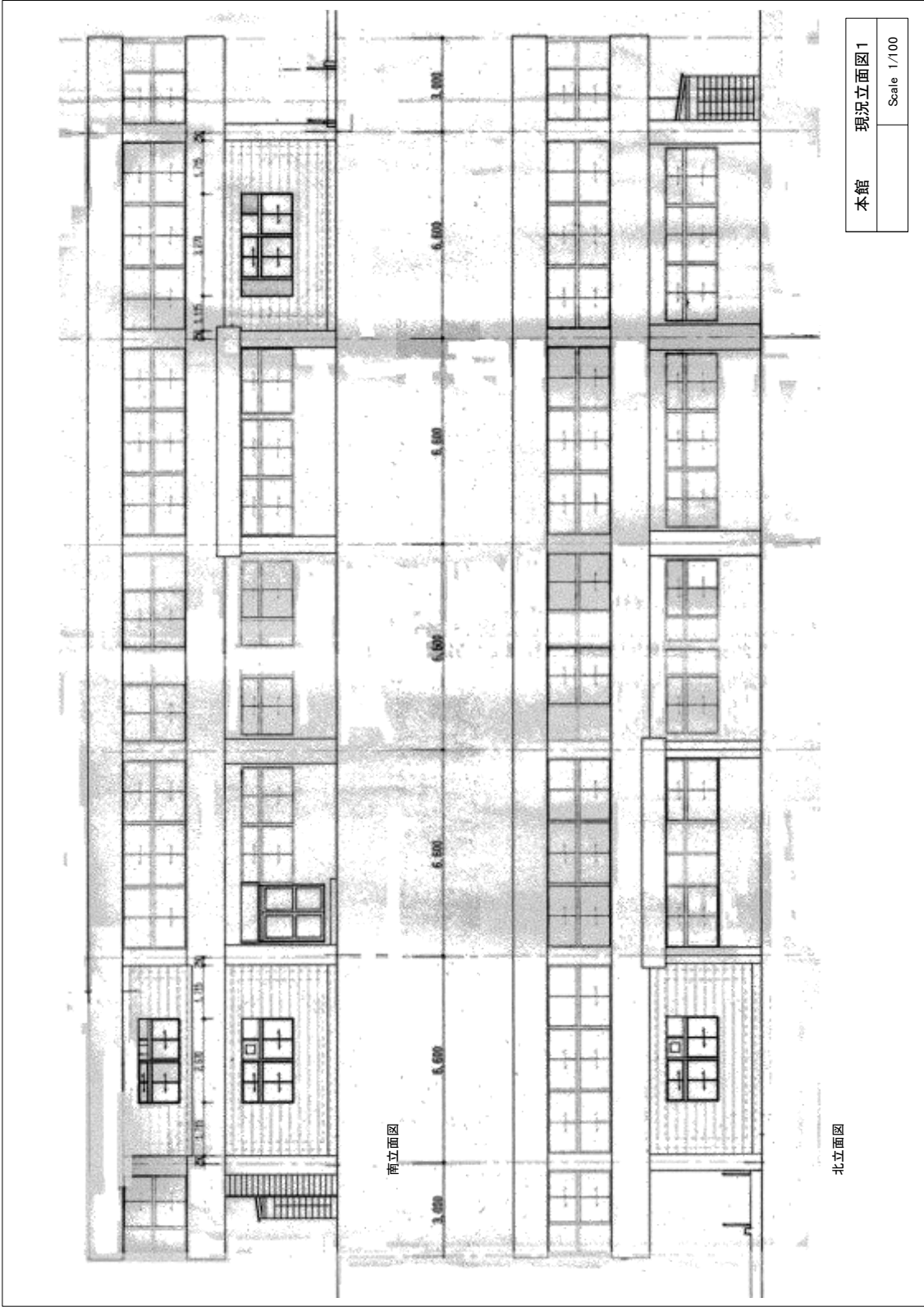
東立面图

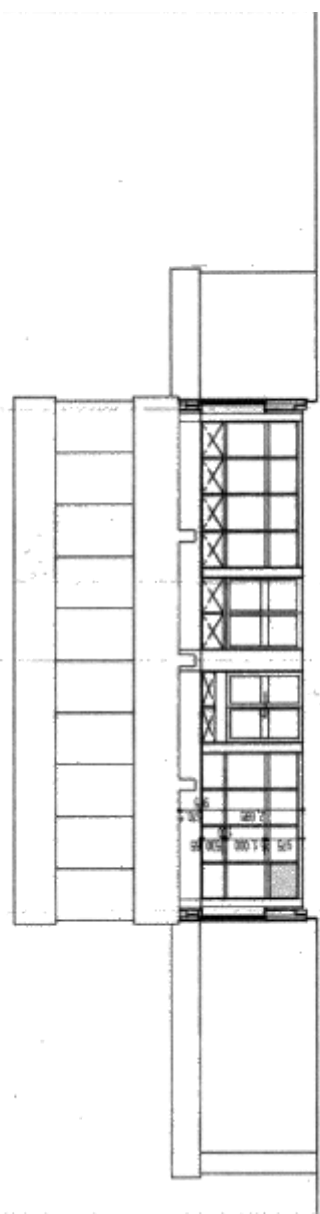
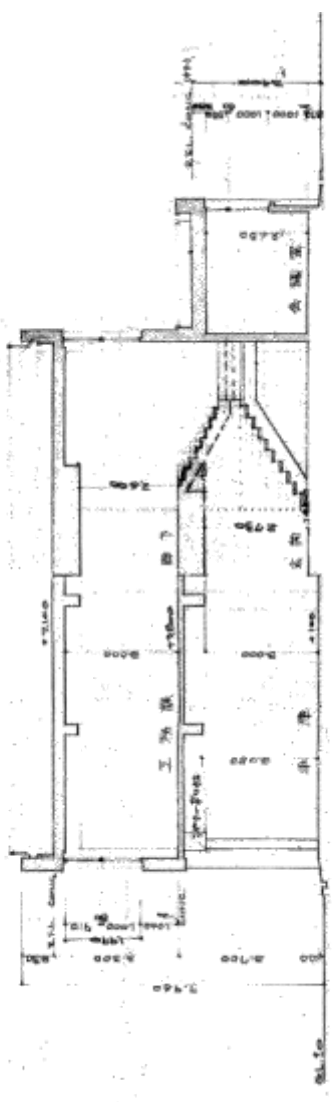


西立面图

本館 现状立面图1

Scale 1/100





本館	参考断面図	Scale 1/100
----	-------	-------------

本館外部仕上げ (既存)

昭和36年竣工

部位	仕上げ	備考
屋根	合成高分子ルーフィング防水継工法 立ち上がり：合成高分子ルーフィング防水継工法t=2.0及 ウレタン樹脂防水 屋上鉄部：SOP塗り	・平成21年
軒天	セメントファイラー吹付 外装遮蓋材E JIS A 6909	・平成元年改修
梁型 (風除室、事務室)	押出成形セメント板 t=15 吹付タイル RE	・平成8年改修
柱型 (風除室、事務室)	押出成形セメント板 t=15 吹付タイル RE	・平成8年改修
外壁	二丁掛タイル タイル洗い	・平成元年改修
外壁	セメントファイラー吹付 覆層仕上げ材E JIS A 6910	・平成元年改修
新設壁 (風除室)	押出成形セメント板 t=15 吹付タイル RE	・平成8年改修
大走り	モルタル塗ゴテ 目神切	
外幅木	桐膳モルタル	・平成元年改修
樫	ガス管 100φ OP	
建具	アルミサッシュ	・昭和45年改修
鉄部	OP	・平成元年改修

本館内部仕上げ (既存)

昭和36年竣工

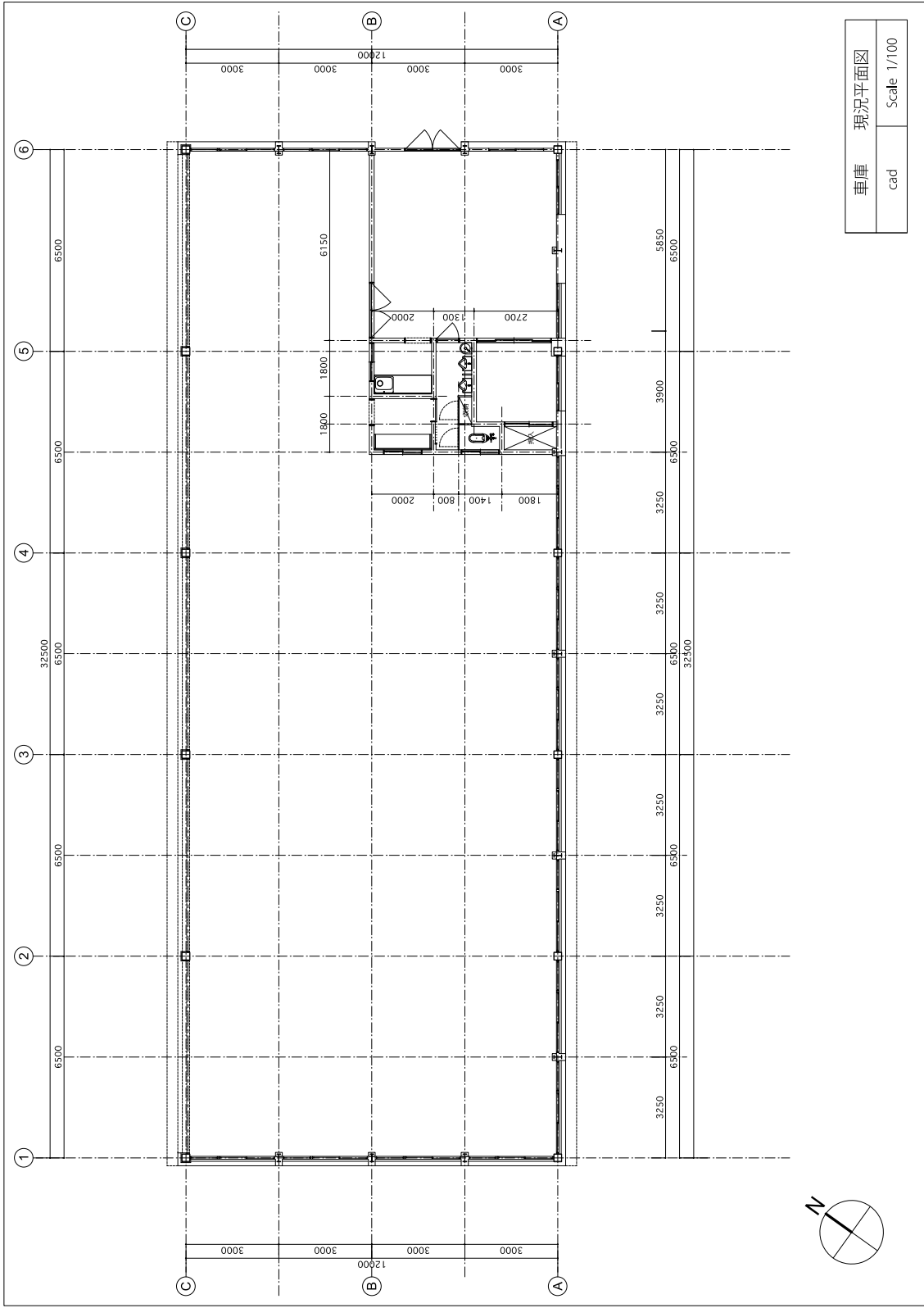
階	室名	床	壁	天井	備考
1	ロビー	モルタル塗ゴテ 目神切 無垢 モルタル塗ゴテ (白地 (幅0.100))	一部アルミモールディングエレクトロカラー ニ工掛けタイル	モルタル塗り吹付 梁型(シソ)無垢遮とし	
1	風除室	軽量コンクリート (一部) モルタル塗ゴテ押え ビニルタイル t=2.5	モルタル塗ゴテ H=100 VP ソフト幅木 H=100	石膏ボード t=12.5 (GL工法) 吹付タイル モルタル塗ゴテ VP	・平成8年改修 ・ステールバーティション設置 ・改修時期不明 ・バーティション設置 ・天井照明改修時期?
1	中会議室	軽量コンクリート (一部) モルタル塗ゴテ押え ビニルタイル t=2.5	モルタル塗ゴテ H=100 VP ソフト幅木 H=100	モルタル塗ゴテ VP	
1	玄関ホール	アスタイル (暗色一部明色10%)	ソフトタイル H=100	ラワン柱 t=6 ベニヤ覆付 CL 目透かし 一部モルタル塗ゴテソラコート	ベニヤt=6下地 ソラコート仕上げ(900×900) 目透かし
1	ロビー	アスタイル (暗色一部明色10%)	ソフトタイル H=100	ラワン柱 t=6 ベニヤ覆付 CL 目透かし 一部モルタル塗ゴテソラコート	・平成3年改修
1	廊下	モルタル塗ゴテ 目神切	木製 OP H=100	ブラスター	フレキシブルボード t=4.5 VP (450×450) 目透かし (幅5mm) VP
1	会議室	アスタイル (暗色一部明色10%)	ソフトタイル H=100	モルタル VP	吸音アックス t=9 (450×450)
1	女子便所	25□モザイクタイル	109階白タイル H=1800	モルタル塗ゴテ VP	無垢ケイカル板 t=6 EP ・平成3年改修
1	身障者便所	25□モザイクタイル	109階白タイル H=1800	モルタル塗ゴテ VP	無垢ケイカル板 t=6 EP ・平成3年改修

倉庫2	塩ビシート t=2.0	ソフト樫木 H=60	-	モルタル金ゴテ VP	無石割ケイル板 t=6 EP	・平成3年改修
1	車庫	コンクリート打 金ゴテ 自地切 水切配付	-	モルタル塗 白セメント吹付け 柱のみモルタル刷毛引	モルタル下塗 白セメント吹付	
1	事務室/会議室	アスファルトタイル	モルタル刷毛引 H=2000	モルタル塗 白セメント吹付け 柱のみモルタル刷毛引	ウスシオボード同等品	・昭和45年改修
1	事務室/所長室	ビニルタイル t=2.5	ビニルソフト樫木 H=100 化粧合板プラスチック塗り	プラスチック塗り 石膏ボード t=12.5 EP	石膏ボード t=9.5	・平成8年改修
1	書庫	モルタル金ゴテ 自地切	-	モルタル塗り	モルタル刷毛引	
1	書庫	モルタル金ゴテ 自地切	-	プラスチック塗り 一部既存床補修VP仕上	白セメント吹付	・昭和45年改修
1	書庫	既存床補修	-	既存壁のまま	既存天井のまま	
1	便所	モザイクタイル (無釉)	109角白タイル H=1750	プラスチック	フレキシブルボード t=4.5 VP (450×450) 目透かし (幅5mm) VP	
1	男子便所	25コモザイクタイル	109角白タイル H=1800	モルタル金ゴテ VP	無石割ケイル板 t=6 EP	・平成3年改修
1	4. 5帖	タタミ	-	プラスチック	杉板ベニヤ特級	
1	控室	モルタル金ゴテ 自地切	モルタル金ゴテ H=1200	プラスチック	プラスチックボード t=7 WP (450×450)	
1	湯沸室2	アスファルトタイル	モルタル金ゴテ VP H=1500 一部焼タイル貼	プラスチック	フレキシブルボード 目透かし VP	・昭和45年改修
1	休憩室	タタミ	-	プラスチック	フレキシブルボード VP	・昭和45年改修
1	器具庫 (更衣室)	モルタル金ゴテ 自地切	-	モルタル塗り	モルタル刷毛引	
1	控室 (当番室)	タタミ 踏込モルタル金ゴテ	踏込モルタル金ゴテ H=100	プラスチック	杉板ベニヤ敷目板	
1	浴室	モザイクタイル (釉かけ)	109角白タイル H=1800	プラスチック	塩ビシブ	
1	脱衣室	鏡前甲板 ステイン仕上げ	鏡 H=60 ステイン	プラスチック	塩ビシブ	
1	湯沸室1	モルタル金ゴテ 自地切	モルタル金ゴテ H=1000	プラスチック	フレキシブルボード t=4.5 VP (450×450) 目透かし (幅5mm) VP	
1	消耗品庫 (空調機室)	モルタル金ゴテ 自地切	-	モルタル塗り	モルタル刷毛引	
1	倉庫1	モルタル金ゴテ 自地切	-	モルタル塗り	モルタル刷毛引	
1	公使室 (補機機室)	タタミ	-	プラスチック	杉板ベニヤ敷目板	
1	押入	杉板 t=15 相しやくり	-	-	ベニヤ t=3mm 重筋打ち	
1	階段	プレキャストコンクリート t=120下地 ラバータイル貼 真鍮ノンスリップ ポーダー人選石研出し	人選石研出し	モルタル金ゴテソラコート	モルタル VP	
2	工務課室	フロアドレッシング (第二仕舞)	本製 OP H=100	モルタル金ゴテ VP	吸音ボックス t=9 (450×450)	・平成8年改修
2	事務室 (連絡録)	漆床	ソフト樫木 H=100	石膏ボード t=12.5 EP	吸音ボード t=9.5	・平成8年改修
2	小会議室	-	-	-	-	・改修時期不明 ・パーテーション設置

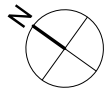
2	ロッカー室	床用鉄甲版	木製ラワン OSV H=100	-	化粧ベニヤ板	吸音テックス t=9 (450×450) ※既存	昭和45年改修 ・工務課室一部改修
2	洗面所	モザイクタイル	-	108角タイル H=1800	プラスチック塗り	フレキシブルボード 目透かし VP	昭和45年改修 ・工務課室一部改修
2	事務用机課室	フロアドレッシング (第二仕様)	木製 OP H=100	-	モルタル金ゴテ VP 一部シアンベニヤ t=6 目透かし (幅5mm) OP	吸音テックス t=9 (450×450)	
2	事務室 (河川課)	塗床	ソフト幅木 H=100	-	石膏ボード t=12.5 EP	吸音ボード t=9.5	平成8年改修
2	所長室	アスタイル (明色)	木製 OP H=100	-	ラワン仕ベニヤ t=6 目透かし (幅5mm) 縁付OSCL 裏面モルタル金ゴテ VP	吸音テックス t=9 (450×450)	
2	会議室	タイルカーペット	木製 OP H=100	-	ラワン仕ベニヤ t=6 目透かし (幅5mm) 縁付OSCL 裏面モルタル金ゴテ VP	吸音テックス t=9 (450×450)	改修時期不明
2	廊下	フロアドレッシング (第二仕様)	木製 OP H=100	-	モルタル金ゴテ VP 一部シアンベニヤ t=6 目透かし (幅5mm) OP	吸音テックス t=9 (450×450)	平成8年改修か？
2	廊下	塗床	木製 OP H=100	-			
2	倉庫 (写真装置)	モルタル金ゴテ 目地切	-	-	モルタル塗り	モルタル剛毛引	
2	倉庫 2	既存のまま	-	-	既存のまま	既存のまま	
2	電話交換室	フロアドレッシング (第二仕様)	木製 OP H=100	-	パライライトプラスチック	吸音テックス t=9 (450×450)	改修時期不明
2	電話交換室	タイルカーペット	木製 OP H=100	-			
2	無線室	フロアドレッシング (第二仕様)	木製 OP H=100	-	プラスチック	プラスチックボード WP	
2	倉庫 3	既存のまま	既存のまま	-	既存のまま	既存のまま	
2	湯沸室 (物置)	人研ぎ	-	人研ぎ H=1000	プラスチック	フレキシブルボード t=4.5 VP (450×450) 目透かし (幅5mm) VP	
2	物置	既存のまま	-	既存のまま	既存のまま	既存のまま	
2	青年居室 (空調整)	フロアドレッシング (第二仕様)	木製 OP H=100	-	プラスチック	プラスチックボード WP	
2	空調整	既存のまま	既存のまま	-	既存のまま	既存のまま	
2	暖室 (湯沸室)	人研ぎ	-	人研ぎ H=1000	プラスチック	フレキシブルボード t=4.5 VP (450×450) 目透かし (幅5mm) VP	
2	男子便所	モザイクタイル (細軸)	-	109角白タイル H=1800	プラスチック	フレキシブルボード t=4.5 VP (450×450) 目透かし (幅5mm) VP	平成3年改修
2	男子便所	25口モザイクタイル	-	109角白タイル H=1800	モルタル金ゴテ VP	無石綿ケイカル板 t=6 EP	
2	女子便所	モザイクタイル (細軸)	-	109角白タイル H=1800	プラスチック	フレキシブルボード t=4.5 VP (450×450) 目透かし (幅5mm) VP	平成3年改修
2	女子便所	25口モザイクタイル	-	109角白タイル H=1800	モルタル金ゴテ VP	無石綿ケイカル板 t=6 EP	
2	非常階段室	モルタル金ゴテ	モルタル金ゴテ H=100	-	モルタル剛毛引 リシタガン吹付	モルタル剛毛引吹付仕上げ	
2	非常階段室	磁器タイル スベリ止め	磁器 モルタル金ゴテ	-	既存のまま	既存のまま	

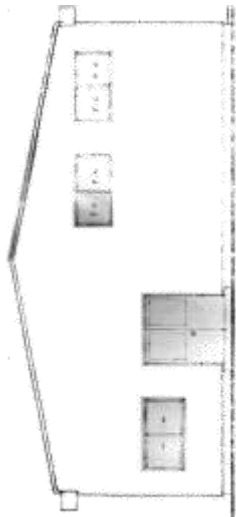


車庫 現況平面図	Scale 1/100
----------	-------------

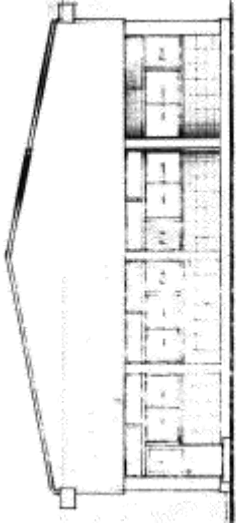


車庫 現況平面図	
cad	Scale 1/100

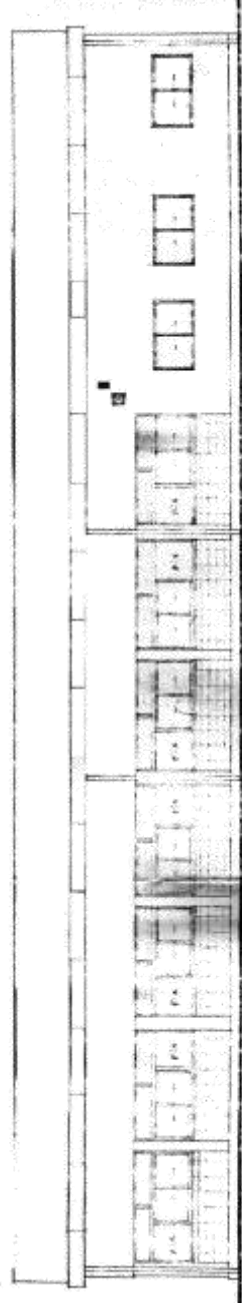




東立面图



西立面图

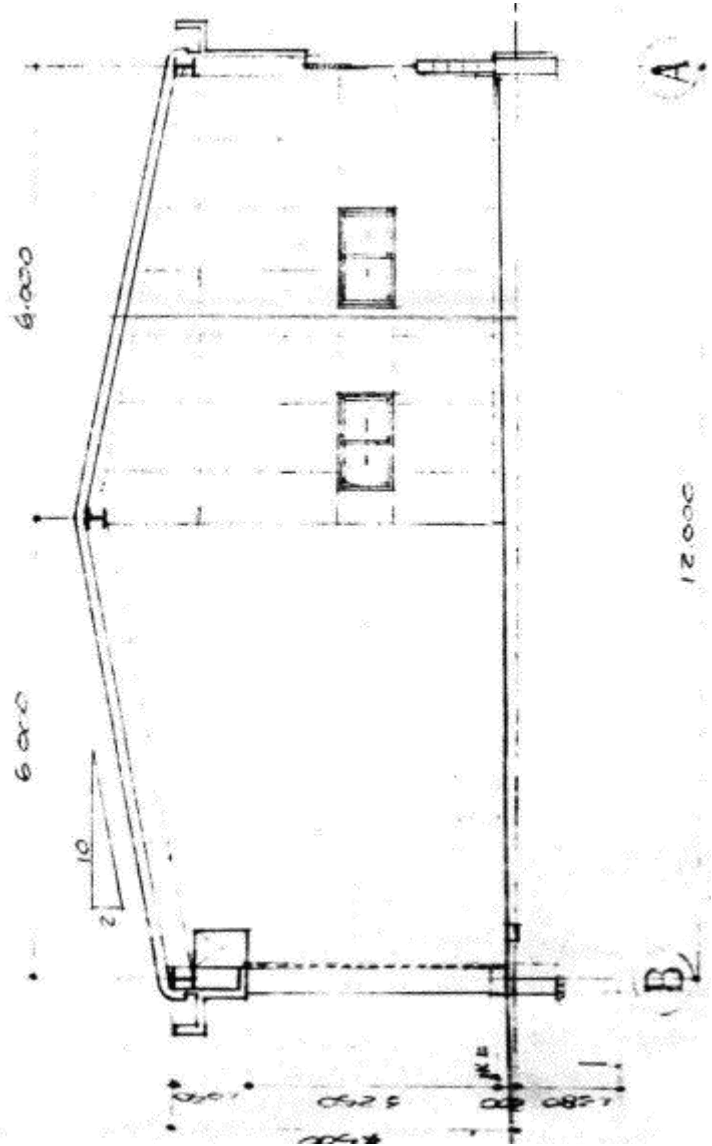


南立面图



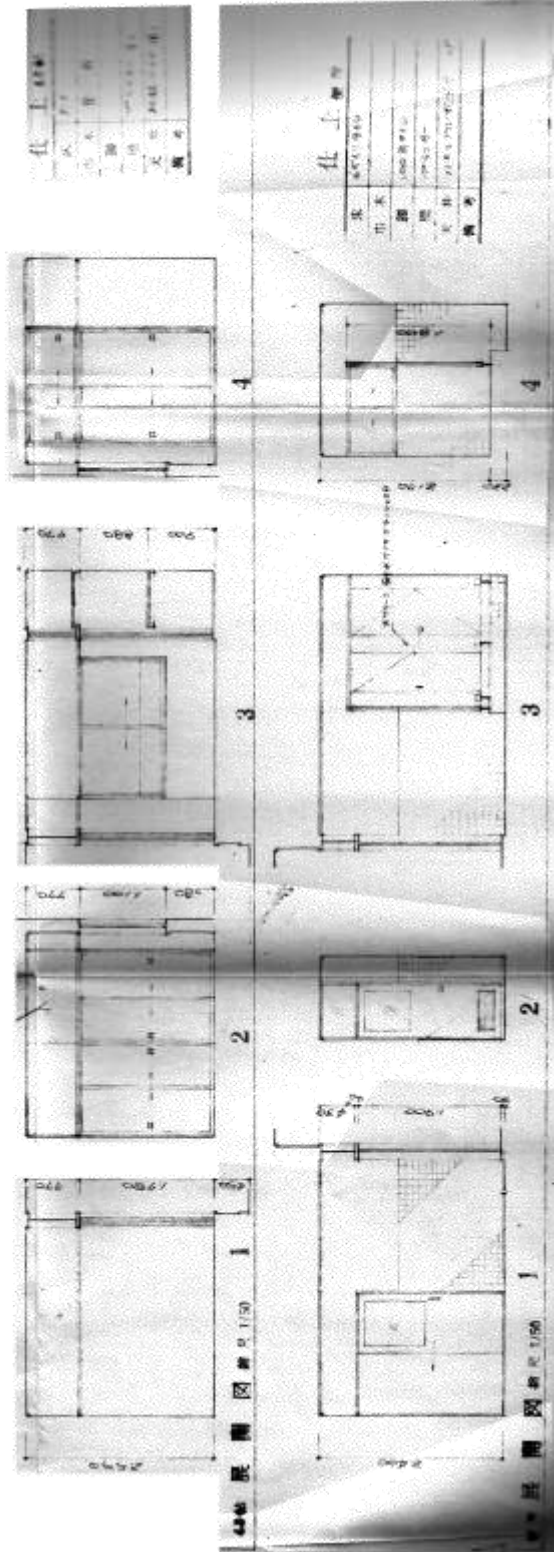
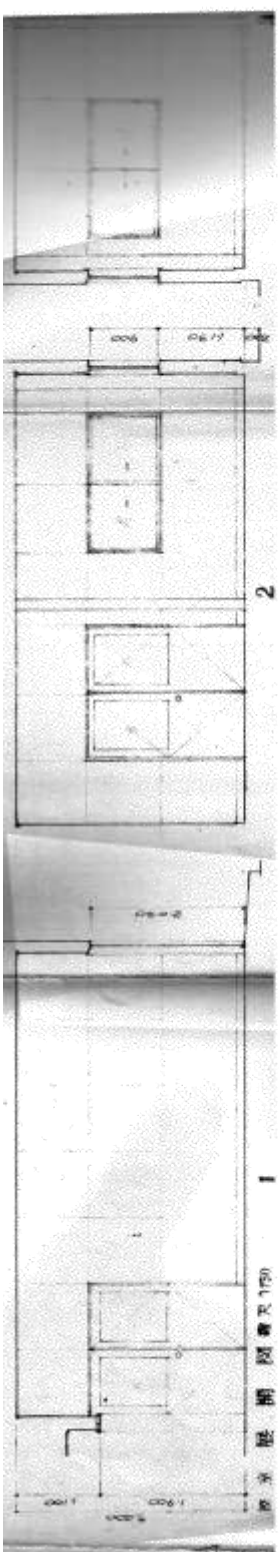
北立面图

車庫	現況立面图
	Scale 1/100

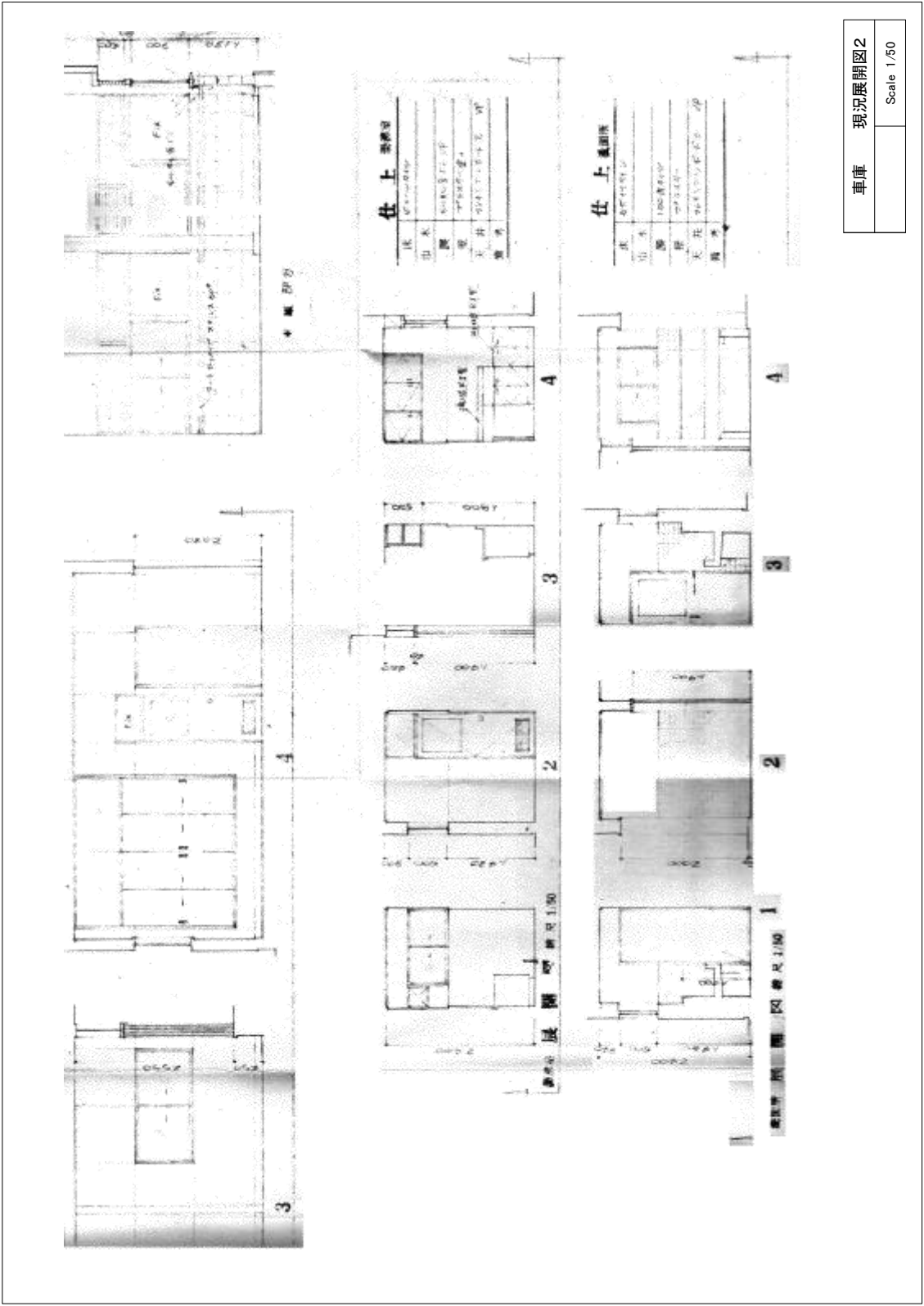


車庫 現況断面図

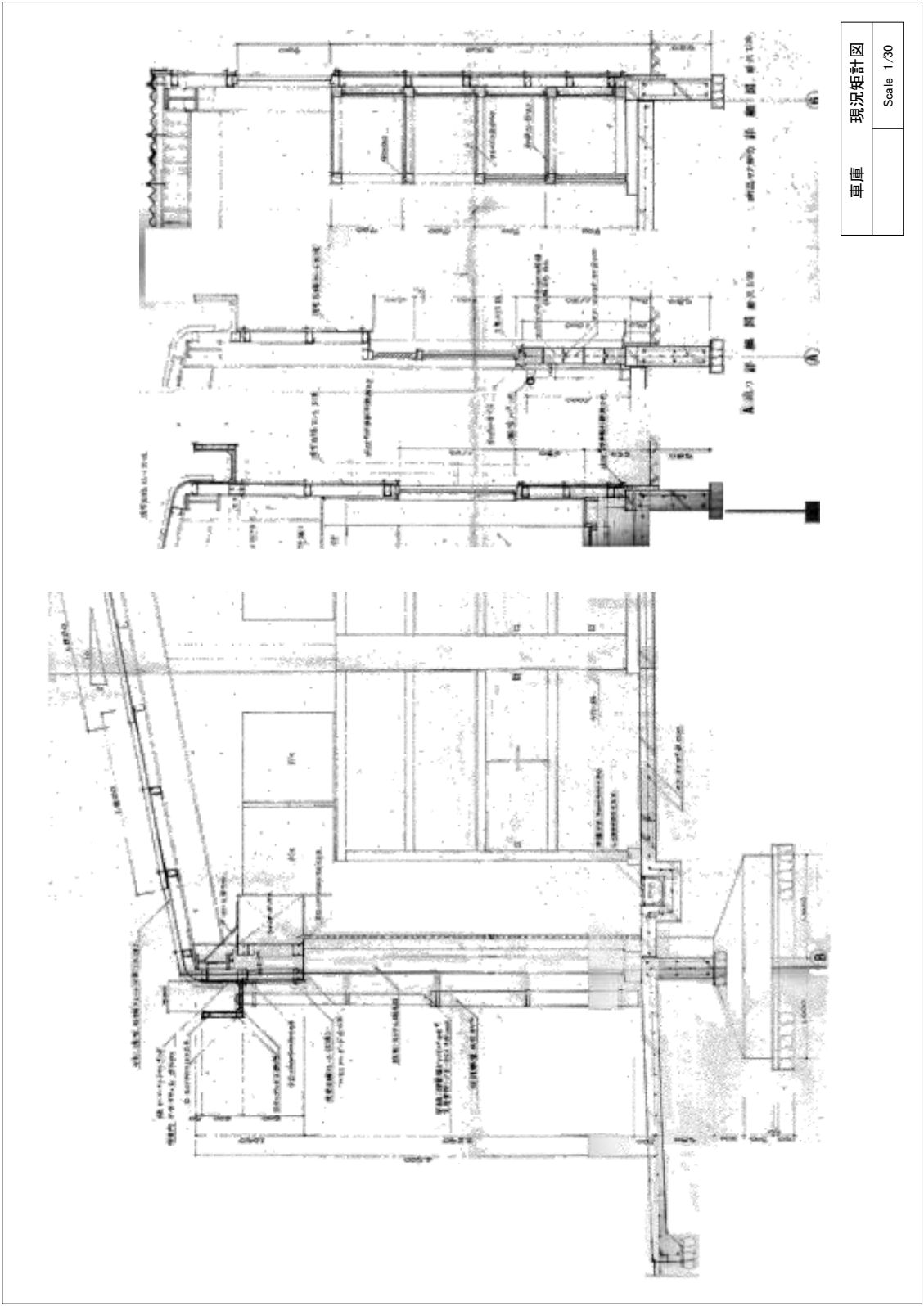
Scale 1/50



車庫 現況展開図 1
Scale 1/50



車庫 現況展開図2
Scale 1/300



車庫 現況矩計図

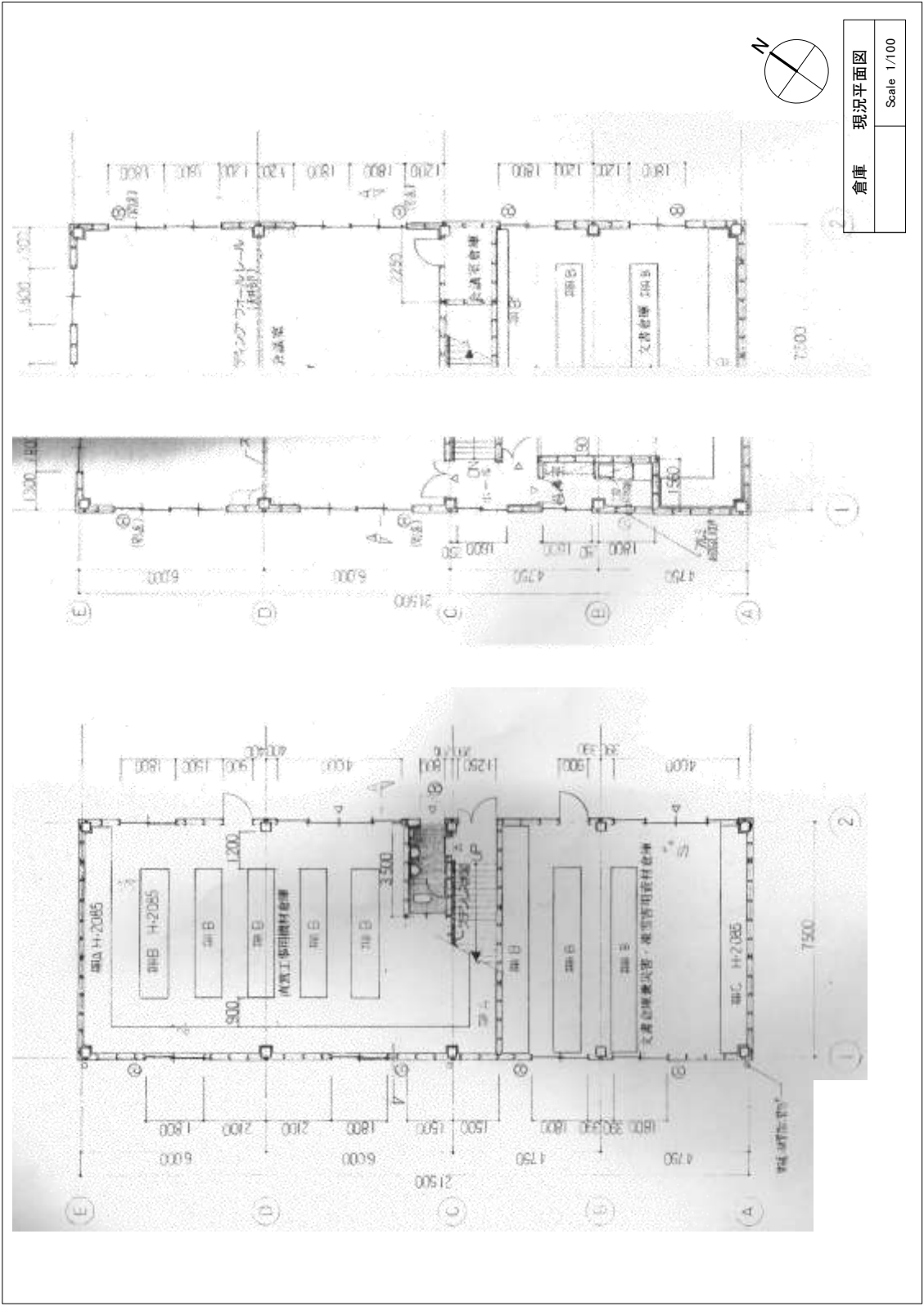
Scale 1/30

車庫外部仕上げ (既存) 昭和45年竣工

部位	仕上げ
屋根	波型石綿スレート 大波板フックボルト止
外壁	波型石綿スレート 大波板フックボルト止
腰壁	部コンクリートブロック H=1000 化粧積
幅木	モルタル金ゴテ H=250
建具	鋼製サッシ スチールシャッター

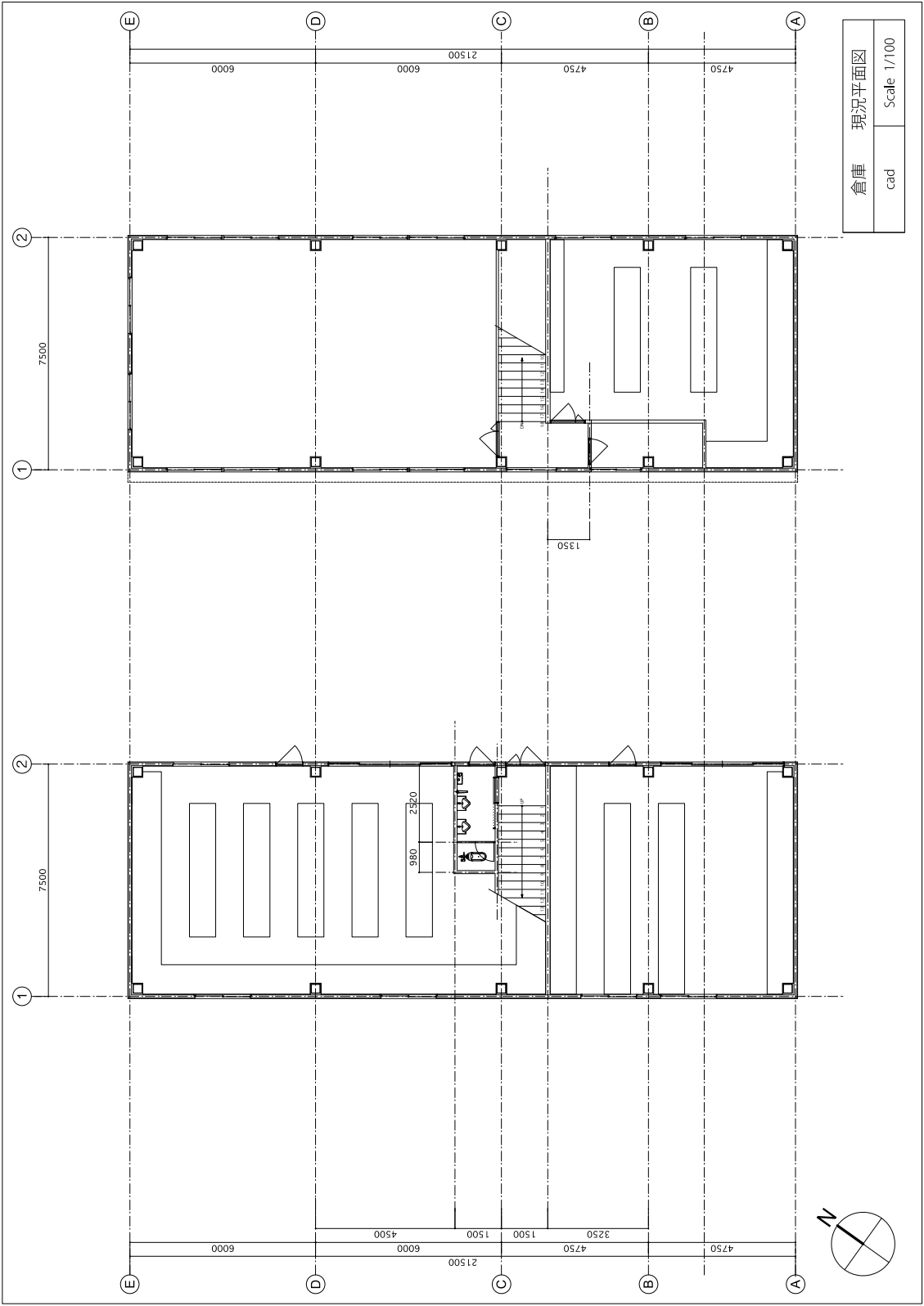
車庫内部仕上げ (既存) 昭和45年竣工

室名	床	幅木	腰壁	壁	天井	備考
車庫	9φ @200 配筋の上、コンクリート金ゴテ自地切り仕上げ	モルタル金ゴテ H=150	コンクリートブロック化粧目地仕上げ H=1000	耐仕切り壁 フレキシブルボード	—	—
控室	ビニールタイル貼	桧 OP H=100	モルタル金ゴテ仕上げ	ベニヤ t=5mm 目透かし張り VP	石こうボード 目透かし張り VP	
4.5帖	タタミ	—	—	プラスチック張り	杉板ベニヤ張り	
便所	モザイクタイル貼	—	108角タイル	プラスチック張り	フレキシブルボード VP	
洗浴室	ビニールタイル	—	108角タイル	プラスチック張り	フレキシブルボード VP	
洗面所	モザイクタイル貼	—	108角タイル	プラスチック張り	フレキシブルボード VP	

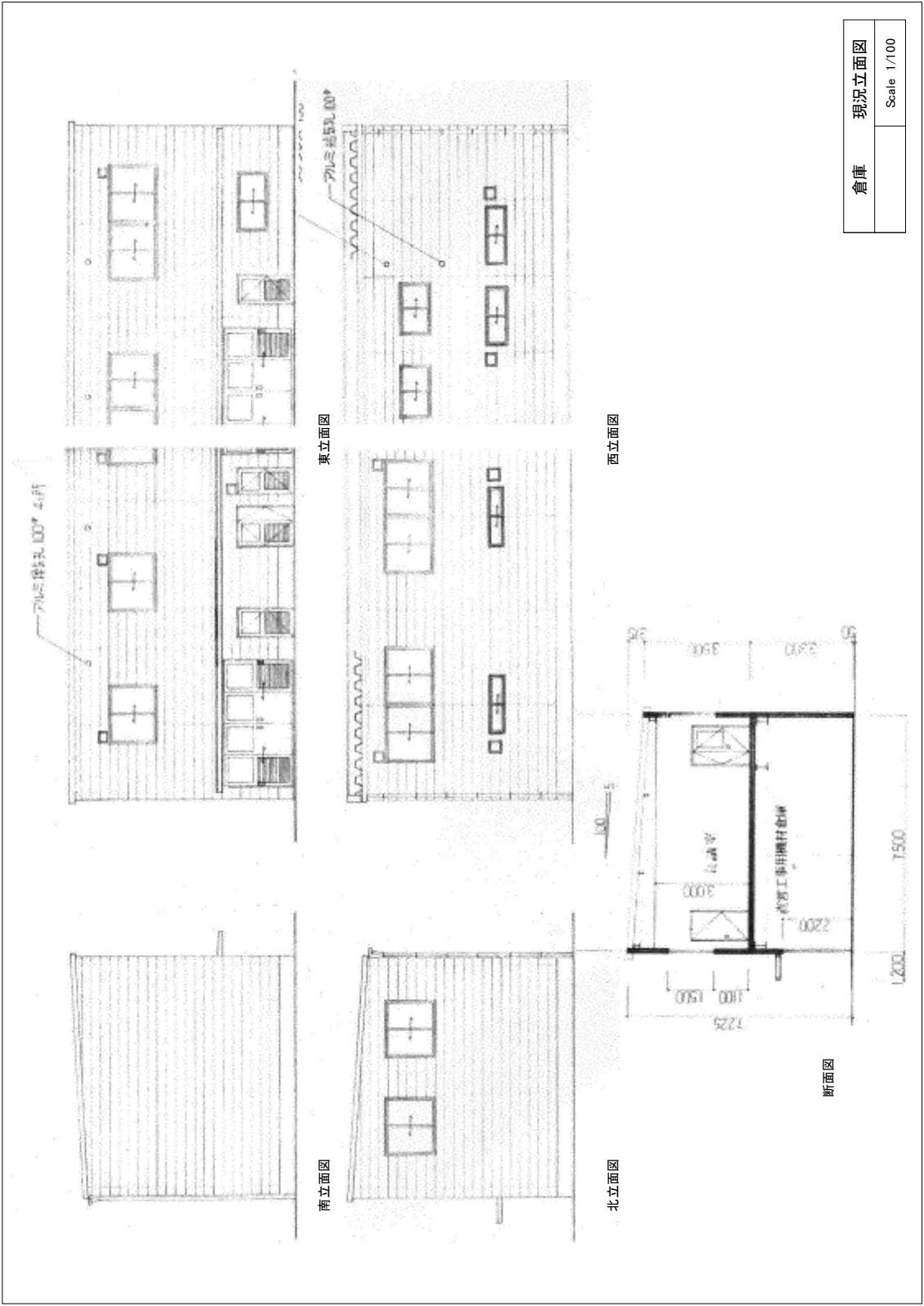


倉庫 現況平面図

Scale 1/100



倉庫 現況平面図	
cad	Scale 1/100



倉庫外部仕上げ (既存) 平成元年竣工

部位	仕上げ
屋根	亜鉛メッキ カラー折板 t=0.6 H=85 裏打ちクレタシ
外壁	押出成形セメント板 t=15 網張りの上、極薄鉄線付E
建具	アルミサッシ (鉄骨用サッシ)
幅木	コンクリート打放し
柱	軒端：硬質塩化ビニール型 150x150 壁端：硬質塩化ビニール型 75φ

倉庫内部仕上げ (既存) 平成元年竣工

階	室名	床	幅木	壁	天井	備考
1	文書倉庫兼 検査・凍結専用資材倉庫	コンクリート金ゴテ押え	コンクリート打放し補修 H=300	ベニヤ5.5貼 軽鉄筋織19型クリップ止め φ330	デッキプレートの上、錆止め塗装	
1	凍結工専用機材倉庫	コンクリート金ゴテ押え	コンクリート打放し補修 H=300	ベニヤ5.5貼 軽鉄筋織19型クリップ止め φ330	デッキプレートの上、錆止め塗装	
2	文書倉庫	コンクリート金ゴテ押え	木製 OP H=100	軽鉄筋織19型クリップ止め φ330 ラワン合板 t=5.5	ノンアスベストフレキシブルボード t=6.0 VP	
2	会議室	長尺塩ビシート t=2.0	ソフト幅木 H=100	石膏ボード t=12下地 ビニールクロス貼	石膏ボード t=9下地の上、ロックウール化繊吸音板 t=9	
1	階段室	モルタル金ゴテの上、長尺塩ビシート t=2.0 段部：FL4.5の上、長尺塩ビシート t=2.0	ソフト幅木 H=100 段部：ササラ拵 鉄線SOP仕上げ	押出成形セメント板 t=15 VP仕上げ	石膏ボード t=9下地の上、ロックウール化繊吸音板 t=9	
1	便所	50角モザイクタイル	-	ラスシート貼の上、モルタル下地 100φ半磁器タイル	ノンアスベストフレキシブルボード t=6.0 VP	
2	ホール	長尺塩ビシート t=2.0	ソフト幅木 H=100	押出成形セメント板 t=15 VP仕上げ 一部石膏ボード t=12の上、ビニールクロス	石膏ボード t=9下地の上、ロックウール化繊吸音板 t=9	
2	湯沸室	長尺塩ビシート t=2.0	ソフト幅木 H=100	ラスシート貼の上、モルタル下地 B面C面一部 100φ角磁器タイル 一部 石膏ボード t=12の上、ビニールクロス	ノンアスベストフレキシブルボード t=6.0 VP	
2	会議室倉庫	長尺塩ビシート t=2.0	ソフト幅木 H=100	石膏ボード t=12下地 ビニールクロス貼	ノンアスベストフレキシブルボード t=6.0 VP	