

平成24年度（平成25年 4月 1日採用） 松田町職員を募集します

町では、次のとおり職員を募集します。多くの方のご応募をお待ちしています。

- ◇募集職種 ①一般事務 ②一般事務(身体障害者)
- ◇採用予定人員 いずれの職種も若干名
- ◇受験資格 ①は、昭和62年4月2日から平成7年4月1日までに生まれた人で、高等学校以上を卒業か、平成25年3月卒業見込みの人
②は、昭和57年4月2日から平成7年4月1日までに生まれた人で、高等学校以上を卒業か、平成25年3月卒業見込みの人で、身体障害者手帳の交付を受けており、自力により通勤と職務の遂行が可能な人、活字印刷文による出題と作文に対応できる人
- ◇試験日 8月5日(日)(第1次試験)
※服装はクールビズでかまいません
※第2次試験は、9月中旬の予定(第1次合格者に通知)
- ◇試験内容 第1次試験 筆記試験(能力・適性・作文)
第2次試験 面接試験、身体検査(健康診断書提出)
- ◇試験会場 松田町役場・松田町立公民館展示ホールの予定
- ◇申し込み ○受付期間 7月17日(火)～7月19日(木)
○受付時間 午前9時～12時、午後1時～4時30分
○受付場所 松田町役場4階 4B特別会議室
○提出書類 試験申込書、成績証明書、卒業(見込み)証明書
※受験者本人が直接、書類を提出できる方のみ受け付けします。(郵送不可)

※松田町ホームページ
(<http://town.matsudakanagawa.jp/>)から松田町職員採用試験案内で詳細を必ず確認して、試験申込書をダウンロードしてご利用ください。
なお、松田町職員採用試験案内や試験申込書は、庶務課庶務係でも配布しています。

【問い合わせ】 庶務課庶務係 ☎(83)1221



陸前高田市で熱心に学ぶ一行

福祉関係の陸前高田研修リポート
6月22日、私たち役場職員ほか福祉関係者は、岩手県陸前高田市へ東日本大震災後の対応について学ばせていただくため研修に伺いました。

避難所の運営、ボランティアの受け入れ 現場での役割や苦勞つぶさに

この研修も同市市長の母親が本町出身との縁から始まり、今回で3回目となりました。
今回は同市の民生部長をはじめ、市社協事務局長、主任ケアマネジャーら福祉分野に携わる方々から、行政職員として現場での役割や苦勞、被災時における民生委員の活動、近隣自治体との協力体制、ボランティアに関する事などについて、ご説明いただきました。さらには同市への今後の支援のあり方についても伺いました。限られた時間の中で充実した研修ができました。

教育や建設分野に続き3回目

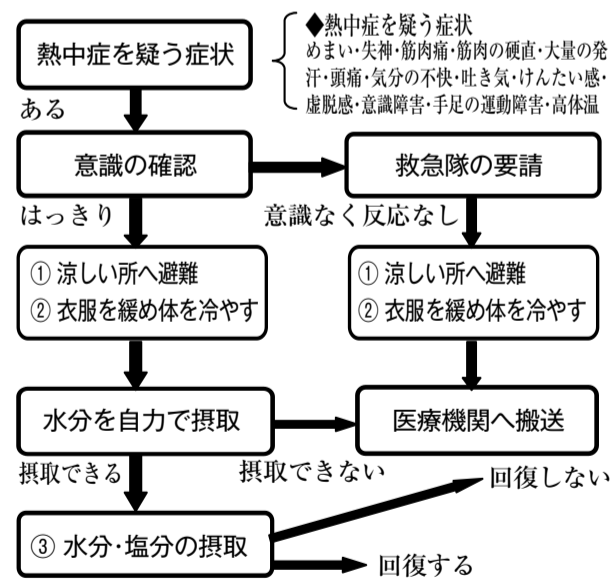
また、研修の後は被災した市内を訪れ、津波被害のすごさや瓦礫の状況を目の当たりにし悲惨さを感じました。
最後に、大変忙しい中、貴重なお時間を作っていただいた市長さんをはじめ職員の方々に感謝するとともに、亡くなられた方々からご冥福をお祈りいたします。

8/1から保険証が 新しくなります

現在お使いの保険証(水色)の有効期限は7月31日までの予定です。8月1日以降の新しい保険証(だいたい色)は7月中旬に郵送されます。
8月1日を過ぎても保険証が届かない場合は、税務住民課までお問い合わせください。
【問い合わせ】
税務住民課 住民國保係
☎(83) 1225

後期高齢者医療制度に加入の皆さんへ

■熱中症の救急処置(現場での応急処置)



ことしも暑い夏が予想され、さらに電力不足や節電によって、熱中症の多発が心配されています。昨年、県内では熱中症で2人の働き盛りの成人が亡くなっています。夏は気温の変動が大きく、体の熱への順応が不十分となるためとみられています。

気温と湿度が上がる7～8月に向け、暑く

ことしも熱中症にご注意

なくても作業中は水分と塩分を十分補給し、たっぷりと休憩を取ることも大切です。体の変調を感じ、熱中症が疑われたら体を冷やし、すぐ医師の診断を受けましょう。また、高齢者が室内にいて熱中症にかかることもあり、作業現場での一人労働とも合わせ、一人にしないことが大切です。

新規開園

宗教自由

完成墓石セツ 79.35万円(税込)

良い区画はお早めに!!



中井「富士見霊園」管理事務所 ☎0120-59-7041
〒259-0151 神奈川県足柄上郡中井町井ノ口字六ツ塚1088の1 TEL 0463-58-7041 平塚富士見CCに隣接

