

No.684
令和4年6月号

広報 まつだ



町公式サイト



松田町は、
"SDGs未来都市"
に選定されています



目次 Lineup

- 「町政懇話会」を開催します！
- みなさまの声をお聞かせください…2
- 松田町第6次総合計画の中間見直しを行います…3
- やどりき里螢の灯WEEK…4
- 松田わくわくお買い物券…6
- 生涯学習だより…12～13
- 情報コーナー…14～17



「子どもカフェ」では松田町の元気いっぱいな子どもたちの意見を募集します！

『町政懇話会』を開催します！

◎ 政策推進課 経営戦略係 ☎(83)1222

みなさまの声を聞かせください！



昨年度の様子 寄小学校屋内運動場



町政報告も行いました（生涯学習センター）

町民の皆さまのご意見を直接頂戴する貴重な場として、また、松田町自治基本条例の基本原則である「協働・連携協力」のまちづくりを推進していくため、今年度も新型コロナウイルス感染症の状況を踏まえ、昨年度と同様、『町政懇話会』という「かたち」で開催します。

今年度、中間見直しを行う総合計画に関することや新型コロナウイルス感染症の影響などにより、現在お困りのこと、これからの生活で不安なことなど、町民の皆さまのご意見、ご提案を直接お聞かせください。

町政懇話会

新型コロナウイルス感染症拡大防止対策として、各会場定員を設け開催するため、事前予約制（先着順）となります。

◆開催日時・場所

○7月23日（土）

午前10時

寄小学校屋内運動場

多目的ルーム

○7月23日（土）

午後2時

生涯学習センター

展示ホール

◆内容

総合計画に関することや新型コロナウイルス感染症の影響などにより、現在困っていること、心配なこと、今後、町に実施してほしい取り組みなどについて、現在の町の状況などを踏まえ、意見交換を行います。

※全体で最大1時間30分程度を予定しています

◆申し込み方法

電話または申し込みフォームより、次のことをお伝えいただくようお願いいたします。

①氏名

②連絡先

③自治会名

④参加を希望する会場

⑤意見・提案内容

（ある方のみ）

※申し込み時に頂戴したご意見などにつきましては、冒頭に町よりご回答させていただきます

◆申し込み期限

7月15日（金）



申し込みはこちら

松田町第6次総合計画の中間見直しを行います

総合計画とは

総合計画とは、町政運営の指針となる計画で、町が策定する全ての計画の基本となります。

中間見直しについて

現在の第6次総合計画は、令和元年度から8年度までの8年間の計画となっています。

計画の中間年次を迎えるにあたり、令和4年度は基本計画を見直すとともに、後半の4年間に主体的に取り組むべき計画を示した後期まちづくりアクションプログラムを策定します。

松田町第6次総合計画



まちづくり町民アンケート調査

まちづくり町民アンケート調査

町民の皆さまのご意見やご提案を広くお伺いし、総合計画の中間見直しを行うため、町内在住の16歳以上の方3000人を無作為に抽出し、まちづくり町民アンケート調査を行っています。

※調査票の回答期限は、5月31日までとなっておりますが、お手元に調査票が届いた方で、回答がまだお済みでない場合は、**期限を過ぎても回答が可能ですので、1回回答いただければ幸いです。**

アンケート回答後はこの **調査票のみ** 返信用封筒に入れて **返送** してください

松田町第6次総合計画中間見直しのための
まちづくり町民アンケート調査票

日頃から町政の運営にあたりまして格別のご協力とご理解をいただき、厚くお礼を申し上げます。

町では、現在、まちづくりの基本指針である「松田町第6次総合計画」の8年間の取組のうち前期4年目を迎え、後期に向けた見直しを検討しているところです。

つきましては、町民の皆様のご意見やご提案を広くお伺いし、後期計画策定の基礎資料とさせていただきます。町内在住の16歳以上の方3,000名を無作為に選び「まちづくり町民アンケート」をお願ひすることいたしました。

ご多忙のところとは存じますが、調査の趣旨をご理解いただき、ご協力くださいますようお願い申し上げます。

令和4年5月 松田町長 本山 博幸

・・・ご記入にあたってのお願い・・・

- この調査票は、あくまで町民を対象としたもので、なんらかの理由で、ご本人の回答の無い場合は、ご家族の方などがご本人を代理するなど、ご本人の立場によって回答ください。
- 回答は、当てはまる番号を○で囲んでください。また、「その他」の選択肢などについては、具体的な内容を()内に記載ください。
- この調査票は無償配布方式で、コンピュータで集計いたしますので、個人が特定されることはありません。また、回答はご自身の目的以外には使用しません。集計結果については町がホームページにて公表する予定です。

○調査票についてのお問い合わせ先 松田町 政策推進課 経営戦略係
TEL 0465-83-1222
FAX 0465-83-1220

ご記入いただきましたら、この調査票を封筒の返信用封筒に入れて5月31日(火)までに投函してください。
封筒には、氏名記入・切手貼付の必要はありません。

まっただ子どもカフェ



問 政策推進課 経営戦略係 ☎(83)1222

子どもたちや若い世代の意見をまちづくりに反映するため、まっただ子どもカフェを開催します。

「松田町が将来こういふ街になってほしい!」「松田町にこんな公園やお店が欲しい!」など、皆さまからの夢や希望など自由なご意見をお聞かせください。

開催日時 6月25日(土)

第1部 午後1時から2時30分(小学生・中学生向け) 定員20人

第2部 午後3時30分から5時(高校生・大学生など向け) 定員20人

開催方法

①役場の会議室にお越しいただき参加する対面方式

②ご自宅のパソコンなどから参加するオンライン(Zoom)方式
どちらかを選んでいただきます。

応募対象者

町内に在住または在学している6歳から22歳までの方(年齢は令和4年4月1日現在)

応募方法

二次元コードを読み取り、参加申し込みフォームからお申し込みください。

応募締切

6月20日(月)



申し込みはこちら

さと ぼたる ともしび やどりき里蛍の灯WEEK

6月17日(金)～26日(日) 問 観光経済課 観光推進係 ☎(83)1228



6月の夕暮れ時、寄清流マス釣り場奥の用水路沿いでは、蛍が飛び交う幻想的な光景を眺めることができます。

初夏の寄の風物詩である蛍を安全に、そして楽しくご鑑賞いただく、近隣の観光施設や団体では、蛍の飛翔時期にあわせて、施設の夜間営業や駐車場の運営などを行いますので、ぜひご利用ください（雨天時中止となる場合があります）。

※寄ホテルを育てる会主催「ホテルの夕べ」は、コロナ禍のため、中止となりました

寄七つ星ドッグラン & カフェ

問 ☎(89)3113

🌙 ナイトドッグラン

(期間中 金・土曜限定)
午後5時～7時
(プールは5時30分まで)



涼しくなる夕暮れ時にもご利用いただけます。飼い主さんもワンちゃんも快適!

🌙 ナイトカフェ

(期間中 金・土・日曜限定)
午後5時～8時
(ラストオーダー7時30分)



夕食時に合わせて、カレーライスなどの販売を行います。ワンちゃんに大人気の「森のおにく」も好評販売中!

寄清流マス釣り場

問 ☎(89)2321

🌙 屋台営業

(期間中 毎日開催)
午後5時～8時



さくら鱒を始めとする川魚のいろり焼きや、鱒が乗ったピザなど、ここでしか味わうことができない寄グルメをご賞味ください!

🌙 室内鑑賞

(期間中 金・土・日曜限定)
午後5時～8時



蛍鑑賞エリアに面した「やまびこ館」を開放します。小さなお子様でも安心してご鑑賞いただけます。

寄アクティビティ会

🌙 竹灯籠の展示



自然豊かな寄地域をフィールドとして、里山体験イベントを企画運営している「寄アクティビティ会」では、地域の方やイベント参加者の方と作った「竹灯籠」を蛍の鑑賞エリアに飾っています。活動に興味がある方は、WEBサイトで今後のイベント情報をチェックしてみてください。



詳細はこちら

▼MAP



蛍の鑑賞エリア 寄清流マス釣り場 付近 (松田町寄5573)

蛍の飛ぶ時間 日没～午後9時 ※目安

駐車場 寄七つ星ドッグラン&カフェ 500円/台

※町民の方は、午後5時以降駐車料が無料となります
最終入庫 午後8時30分、完全閉鎖 午後9時

※ドッグランの利用には、別途料金が必要です

新松田駅周辺地域の整備進捗状況について

まちづくり課 都市計画係
☎(84)1332



新松田駅周辺地域の整備について、昨年度は、駅周辺の測量業務を実施し、現況平面図や縦横断面図など駅前広場周辺の基本設計に向け必要な資料を作成しました。

令和4年度は、新松田駅周辺地域整備促進事業および設計業務委託料として、3752万4000円を予算計上し、再開発準備組合の設立へ向けた支援業務、広場や道路など公共施設の計画を検討します。

今後、事業の進捗により、町民向けの説明会を開催する予定です。

6月1日～6月7日は水道週間



第64回 水道週間スローガン

大切な水と一緒に暮らす日々

①環境上下水道課 上下水道係 ☎(83)1227

「水道週間」とは、水道について理解と関心を深めていただくものです。

知っていますか？松田町の水道水は、安さ、おいしさが自慢です！

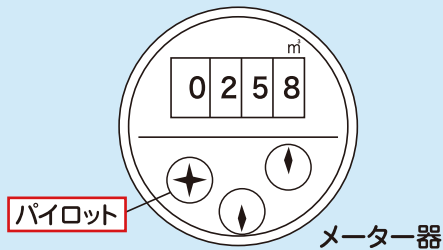
バナジウムなどの成分を含み、500㎖あたり0・0325円という安さなのです。

水は大切な資源です。

限りある水資源を大切に使うために、ご家庭でも水漏れの確認をしましょう。

チェック方法

- ①蛇口を全て閉めます。
- ②メーター器を確認し、パイロットが回っていたら漏水の疑いがあります。



松だるま

松田町長 本山博幸

町の魅力の伝道師 ♪まつだマイスター♪

さわやかな初夏を迎え、町民の皆さまにおかれましては健やかにお過ごしのこととお慶び申し上げます。今後の感染拡大を想定し、町民の命と生活、暮らしを守るべく先手に対処してまいりますので、**正しく知る・正しく恐れる・正しく行動する**を念頭に引き続き新型コロナウイルス対策の継続を何卒よろしくお願ひします。

さて松田町は、歴史と文化、自然環境、交通の要所など素晴らしい条件に恵まれている町であることが自慢であり誇りです。だからこそ、コロナ禍にあっても町の魅力を磨き上げていきたいと考えています。民間企業の中でも、中小企業は**付加価値を上げた商品を適正な価格で売る**ことで企業価値を高め生き残っているといわれており、自治体も同様だと考えます。松田町にはまだまだ活かし

きれっていない**モノやコト**が多く眠っています。**持続可能な自治体**になるには「町の魅力の再発見・再確認」「ブランド力を磨く」「プライドを持つ」ことが肝要であると考えますので、まず町民の皆さまの郷土愛を育むためにも松田町を知っていただ**くキッカケとして「まつだマイスター検定」**を受検いただき、多くの**「おもてなしマイスター」**が誕生することで、必ず町が元気になります。コロナ禍であるからこそ、多くの町民の皆さま自身が松田町応援団の一員としてご協力を賜われれば幸いです。

現在のマイスターは、町内1人、町外7人の合計8人です。前回の検定では、オンライン検定を行った結果、町外の方が一度に6人合格されました。今後は、町民のおもてなしマイスターが増えることを期待しています。

第1弾

松田わくわくお買い物券

プレミアム率
20%!



問 町商工振興会

☎(83)3211 (足柄上商工会内)

観光経済課 商工農林係 ☎(83)1228

新型コロナウイルス感染症対策として、生活支援と商工振興を目的としたお得なプレミアム付き「松田わくわくお買い物券」を松田町民限定で販売します。

販売期間
6月25日(土) から完売まで

お買い物券有効期間
6月25日(土) から10月28日(金) まで

販売価格
「1セット1万2千円分の商品券」を1

セット1万円で販売(1世帯5冊まで)

販売場所
6月25日(土) 午後1時~4時

● 町生涯学習センター 2階 ホワイエ

● 寄自然休養村管理センター

「6月25日で完売しなかった場合のみ」

6月27日(月) から町商工振興会松田事務所(町役場分庁舎 2階) で平日午前

10時から午後3時まで販売します。

町公式サイトもしくはは広報と

一緒に配布されるチラシを

ご覧ください。

券が使える店舗



詳細はこちら

住民基本台帳の 閲覧状況を公表します

問 町民課 窓口サービス係 ☎(83)1225

住民基本台帳法第11条第3項および第11条の2第12項により、閲覧の状況を公表することが義務付けられています。これにより令和3年4月1日から令和4年3月31日までの閲覧の状況を公表します。

閲覧年月日	閲覧者氏名 (名称および代表者氏名など)	利用目的	閲覧内容
5月25日	自衛隊神奈川地方協会本部 小田原地域事務所	自衛官・自衛官候補生・ 防衛大学校等学生募集	松田町全域
6月24日	神奈川県松田警察署	犯罪予防のため	松田町全域
7月7日	関東信越厚生局麻薬取締部	捜査のため	松田町神山
7月7日	関東信越厚生局麻薬取締部	捜査のため	松田町神山
9月21日	東京税関羽田税関支署 統括審理官	調査のため	松田町神山
10月12日	神奈川県福祉子どもみらい局 子どもみらい部子ども家庭課	総務省統計局より依頼の令和 3年度全国ひとり親世帯等調 査対象世帯調査	松田町松田惣領地域 の一部
11月30日	(株)日本リサーチセンター	日本銀行情報サービス局によ る「生活意識に関するアンケ ート調査」の対象者抽出	松田町松田惣領の20 歳以上の男女15件
令和4年 1月18日	(一社)新情報センター	国土交通省による「令和3年 度大都市交通センサス大都市 圏住民調査」の対象者抽出	松田町全域

折り鶴の作成に

ご協力ください

☎ 総務課 管財係 ☎(83)1221

原爆犠牲者の慰霊と核兵器廃絶や世界の恒久平和への願いを込めた折り鶴の作成にご協力ください。

ご協力いただいた折り鶴は、広島市・長崎市で開催予定の平和祈念式典に合わせて送付いたしますので総務課管財係までお持ち込みください。

※ご協力くださる方には折り紙をお渡しますの
で、総務課管財係までご連絡ください

期 6月1日(水) から7月15日(金) まで

(土・日を除く、午前8時30分から午後5時15分の間)

※1羽の折り紙のサイズは7.5cm×7.5cm程度です

※100羽以上お持ち込みいただく場合は、100羽ごとに長さ180cm程度の糸を通してください



皆さまのご協力を
よろしくお祈りします

令和4年度 環境美化推進委員が決定

☎ 環境上下水道課 環境係 ☎(83)1227

環境美化活動のリーダーとして、各自治会におけるごみの減量化やリサイクル、環境美化意識の啓発などを推進する環境美化推進委員が決まりました。委員の方へのご協力をお願いします。

自治会名	氏名	自治会名	氏名	自治会名	氏名
町屋	かとう わたる 加藤 亘	谷戸	ないとう ひでゆき 内藤 英幸 新	萱沼	あんどう やすたか 安藤 安隆
店屋場	おの ますじ 小野 益次 新	中沢	まきうち りょうすけ 牧内 良輔	弥勒寺	にしだてけ さ お 西館今朝男
神山	もりた つぎお 森田 次男	沢尻	よしの まさゆき 吉野 雅之	中山	いのうえ のりこ 井上 典子
茶屋	かたおか よういち 片岡 洋一	谷津	しげや こ 渋谷 マサ子	土佐原	つゆき ひろゆき 露木 博之
河内	たかはし みきお 高橋 幹夫 新	宮前	こじま としかず 小嶋 利和	宇津茂	おおだて しぶ 大館 忍 新
中丸	いわた ゆうじ 岩田 雄二 新	かなん沢	かとう ひでこ 加藤 英子 新	大寺宮地	なかつ がわひろゆき 中津川博之
中央	くぼ かずあき 久保 一明	中里	さとう じゅんいち 佐藤 順一	虫沢田代	ふるや すずむ 古谷 進 新
仲町	いいた かつひこ 飯田 勝彦	城山	ひらはら ゆうろう 平原 有郎 新	湯の沢	あさかわ いつお 浅川 五男
新松田	いわたが としひろ 岩永 敏宏 新	仲町屋	いのうえ としゆき 井上 敏行		

令和4年4月1日現在・新は新任、敬称略

委員などに関する追加情報

5月号6面に掲載した「行政協力委員と健康づくり普及員・母子保健推進員が決定」の記事に関し、店屋場自治会からのご報告により、当自治会の副行政協力委員(副自治会長)として青木満義さんが加わりましたので、お知らせします。

☎ 総務課 ☎(83)1221

参加無料

令和4年度国保ヘルスアップ事業
地域包括ケアシステム推進事業

骨粗しょう症を防ごう！



骨密度の低下は、「まず顔に出る!」最近の研究では、頬やあごの骨密度は身体の中でも特に早く低下するといわれています。見た目も身体の中も元気で若々しく保つために、健康な骨の形成に欠かせないカルシウム、ビタミンDなどのサプリメントを摂取しながら運動習慣と食生活の改善に、楽しく取り組みませんか。

①初回セミナー 8月4日(木)午後1時30分～

骨密度測定会

【1回目】 8月4日(木)初回セミナーの前後

【2回目】 令和5年2月2日(木)

運動教室 毎月1回予定

②会場 4階 4AB会議室

③定員 抽選20人

④対 国民健康保険、後期高齢者医療被保険者で40歳以上の方



・初回セミナーと骨密度測定会、運動教室に参加できる方
・「カルシウム／マグ」、「ビタミンD」のサプリメントを6カ月間摂取可能な方で、服用中の薬との飲み合わせについて、かかりつけ医や薬剤師に確認済みの方

災害時避難行動要支援者名簿へ登録を

①福祉課 福祉推進係
☎(83)1226



「災害時避難行動要支援者名簿」は、災害時などに自力で避難することが困難であり、第三者による支援が必要な方を対象に作成している名簿です。この名簿は、町・小田原市消防本部・松田警察署・自主防災会の代表者・地区民生委員が厳重に保管し、災害時には「災害対策基本法」「地域防災計画」に基づき、避難の支援、安否確認に活用します。

すでに登録されている方は、地区民生委員が、訪問または電話により確認をいたします。

今回、新たに登録された方は、福祉課または地区民生委員にご相談ください。

がん検診施設検診のお知らせ ②子育て健康課 健康づくり係 ☎(84)5544

6月より指定医療機関でがん検診を受けることができます。受診券を発行しますので、健康づくり係までお申し込みください。



検診名	胃がん	大腸がん	肺がん	乳がん		子宮頸がん
対象 年齢基準日 R5.3.31時点	50歳以上の 偶数歳	40歳以上	40歳以上	30～39歳 (女性) 隔年	40歳以上 (女性) 隔年	20歳以上 (女性) 隔年
内 容	問診 胃部内視鏡検査	問診 便潜血検査	問診 胸部X線撮影 ----- 喀痰細胞診	問診 超音波検査	問診 マンモグラフィ検査	問診 視診 内診 細胞診
料 金	5,000円	500円	X線:2,000円 喀痰:1,000円	2,000円	1,800円	1,700円
実施期間	令和5年3月31日(金)まで					
	70歳以上の方は無料					

出産サポートタクシー 助成事業

問 子育て健康課 健康づくり係
☎(84)5544

妊婦さんが安心して出産を迎えることができる環境づくりを推進するため、健診受診時や出産のための入院時のタクシー利用料を助成します。

【助成対象】 松田町住民基本台帳に登録されている妊産婦

【助成内容】 妊産婦健康診査および出産時の移動手段としてタクシーを利用した場合の運賃を助成



詳細はこちら



学童保育夏季休業期間 (夏休み)のみの 入室申し込み受付開始

問 子育て健康課 子育て支援係
☎(84)5544

学校の夏休み期間中のみ、学童保育入室を希望される方を対象に、次のとおり申し込みを受け付けます。

※申請書類などは、町公式サイトや子育て健康課窓口で配布しています

【申込受付期間】
6月1日(水)～6月24日(金)
※土・日を除く



詳細はこちら



新型コロナウイルスワクチン接種 4回目接種のお知らせ

問 子育て健康課 健康づくり係 ☎(84)5544

4回目の接種が受けられるようになりました。
4回目接種により、**高い重症化予防効果**が得られます。

※詳細については、接種券(クーポン券)と共にお手元に届いた案内通知をご確認ください



対象者

3回目のワクチン接種から5カ月が経過した方で次の①②に該当する方

- ① 60歳以上の方
- ② 18歳以上の方で基礎疾患のある方

接種券の 発送時期

①の方に対しては、接種時期に間に合うように5月下旬より順次発送しています。
②の方は、子育て健康課窓口にて申請をお願いします。

ワクチンの種類

その他

ファイザー社または武田/モデルナ社
1～3回目接種をご希望の方は、随時ご連絡ください。

まつだマイスター 検定受検者募集!

④ 政策推進課 経営戦略係
☎(83)1222

松田町の歴史や意外な一面を知ることで、松田町をもっと好きになる検定です。100点中90点以上獲得した方は「おもてなしマイスター」として認定いたします!今回は、オンライン開催のみとなります。検定は、全てご自宅などで受検可能です。

検定日時 6月26日(日)
午前11時開始 正午終了

受検方法 町公式サイト上の専用フォームにて回答(オンライン開催)

申し込み 6月10日(金)までに電話または次の二次元コードを読み取り、申し込みフォームに必要事項を入力し送信してください。

★まつだマイスター検定がNHKの「首都圏ネットワーク」で紹介されました!詳細は、「NHK 首都圏ナビ 松田町」で検索してください。



申し込みフォーム

福祉課イベントカレンダー 6月

④ 福祉課 高齢介護係 ☎(83)1226



- 1日(水):通所型サービスC
- 3日(金):ひまわり健康教室
- 7日(火):はつらつ運動教室①、火曜体操会
- 8日(水):通所型サービスC
- 9日(木):ハッピー神山
- 10日(金):ひまわり会
- 13日(月):フレッシュ町屋
- 14日(火):はつらつ運動教室②、火曜体操会

- 15日(水):通所型サービスC
- 17日(金):ひまわり健康教室
- 21日(火):はつらつ運動教室①、火曜体操会
- 22日(水):通所型サービスC
- 23日(木):ハッピー神山
- 24日(金):ひまわり会
- 27日(月):フレッシュ町屋

ひまわり会

和気あいあいの雰囲気、介護予防・認知症予防に取り組んでいるサークルです。

- 📅 毎月第2・4金曜日
- 🕒 午前10時~11時30分
- 📍 松田町介護予防生活支援拠点施設(谷戸地域集会施設)



12 つくば環境
つくば2期



透明・半透明の袋は中身がすぐ確認できます。

皆さんの少しの配慮でごみの取り残しが減るため、ご協力をよろしくお願いします。

白い袋に入っていると、一つ一つ中身を確認する必要があり、手間が増えて、収集効率が悪くなるため、収集できません。

COOL CHOICE

未来のために、いま選ぼう。

ごみ ダイエット 通信

Q よくある質問
ペットボトルは白い袋に入れて出しても大丈夫ですか?



A 透明または半透明の袋に入れて出してください。

④ 環境上下水道課 環境係
☎(83)1227

●戸籍の窓 ※掲載承諾者のみ(敬称略)

4月16日から5月15日まで受け付けた方

🌸お誕生おめでとう (4人)

赤ちゃん	保護者	地区
いしい 石井 瑠花	しずか 静香	店屋場
うちもと 内本 彩花	よしき 佳希	町屋
たかはし 高橋 那寧	ちよ 千与	町屋
		(ほか1人)

🌻お悔やみ申し上げます (17人)

氏名	年齢	地区
あんどう 安藤 勇	93歳	萱沼
やまぎし 山岸 賀子	83歳	虫沢田代
たしろ 田代 芳子	91歳	城山
こまつ 小松 芙二雄	90歳	町屋
ちば 千葉 靖弘	84歳	かなん沢
すがわら 菅原 盛子	81歳	宮前
しふや 澁谷 澄子	94歳	仲町
なかむら 中村 猛雄	78歳	町屋
すがや 菅谷 ヒデ子	94歳	仲町屋
		(ほか8人)

📋 相談

●障がいのある方のための相談室

問 福祉課 福祉推進係 ☎(83)1226

日 7月1日(金) 午後2時～4時

場 役場1階 1B会議室

●無料法律相談

問 総務課 庶務係 ☎(83)1221

日 7月5日(火) 午前9時15分～11時45分

場 役場3階 会議室

弁 牧浦義孝 弁護士

申 6月21日(火)～7月4日(月)

午前8時30分～午後5時15分

※土・日を除く

●人権・行政相談

問 福祉課 福祉推進係 ☎(83)1226(人権)

町民課 窓口サービス係 ☎(83)1225(行政)

日 6月15日(水) 午前10時～正午

場 生涯学習センター 第二学習室

申 6月13日(月)までに事前予約をお願いします



マイナンバー関連の 時間外窓口を開設します

問 町民課 窓口サービス係

☎(83)1225(時間外窓口について)

マイナンバー総合フリーダイヤル

☎0120(95)0178

(マイナンバー制度について)

●日時

6月7日(火)、16日(木)、24日(金)、

27日(月) 午後5時30分～6時30分

6月11日(土)、26日(日)

午前9時～午後0時30分

●取扱業務

マイナンバーカード交付手続き、電子
証明書の更新手続き、申請補助(顔写真
の撮影や申請書作成の補助)

●予約方法

手続き希望日の前々日(土・日・祝日)を
除く午前8時30分～午後5時15分)ま
でに電話でお申し込みください。

●町民課からのお知らせ

5月よりマイナンバーカードの申請を職員
がサポートする常設窓口(原則予約制)を
開設しました。簡単にマイナンバーカード
の申請ができますのでお気軽にご利用く
ださい。なお、各手続きで平日の時間内
の役場窓口にお越しいただく場合でも、事
前に町民課まで電話予約をお願いします。



6月の水道修理当番

当番日	会社名	電話番号
1～5日、27～30日	(有)加賀設備工業	(82)4991
6～12日	(株)筆屋	(83)0100
13～19日	(有)松田設備工業	(82)0609
20～26日	(有)小宮石材	(89)3205

※湯の沢地区で水道修理が必要な場合は、**秦野市
上下水道局 ☎0463(83)2113**へご連絡ください



納税について 6月30日(木)

・町県民税(1期)

・国民健康保険税(2期)

スマホ決済
できます!



生涯学習だより

☎ 教育課 生涯学習係
☎ (83) 7021

生涯学習センターまつり開催!

4月30日(土)に「生涯学習センターまつり」を開催しました。会場の青空広場では、新鮮野菜や焼きたてパンなどの出店が並び、マスク越しの会話も弾んでいました。コロナ対策をしながらですが、ゴールデンウィークの青空のもと、売り手も買い手も思わず笑顔になるそんなひとときでした。



たくさんの皆さまに、ご来場いただきました



スーパークイズクラブの小学生が射的などのゲームコーナー、寺子屋まつだの中学生がたこ焼きなどの食べ物店の担当者として大活躍しました。さらに、お手伝いとして、寺子屋まつだ卒業生の高校生も加わっていました。参加理由を聞いてみると「楽しいから!」と即答でした。こうした体験をすることで、多世代との交流や社会性を学ぶことができます。参加している子どもたちの成長とつながりを感じることもできたセンターまつりでした。

成長とつながり



「おいしいですよ」「いかがですか」たこ焼きなどを販売する中学生・高校生



「カブト」で読書活動推進をアピール!~社会教育委員会議~



リードクライミング体験会達成感を味わっていました

松田 文化財探訪

続・町指定文化財とその周辺 その28

文化財保護委員 鈴木 一行

延命寺(二) 秀吉襲来

もう二十年以上前のことですが、『秀吉襲来』近世関東の幕開け』というテーマで横浜市立歴史博物館が特別展を開催しました。今でこそ「小田原合戦」という表現が一般化していますが、当時は「小田原征伐」などと教科書にも書かれていました。ですから侵略された側の視点でのネーミングは刺激的でした。では、天正18年(1590)に豊臣秀吉軍が襲来した時、松田の人々はどうしていたのでしょうか。また、延命寺はどうなってしまったのでしょうか。

兵火に掛かって焼失したことが慶安2年(1649)の延命寺由緒書(延命寺が領主の稲葉氏に提出した文書)に見えます。そして、20貫文ほどの寺領は、新たに領主となった大久保氏によって没収されてしまったのでした。しかしその後、大久保氏によって寺の修復は行われたようですが…。

実は、「松田之郷」や「こう山村」などに宛てた秀吉の「還住の制札」と呼ばれる文書が残されています。そこには「乱暴はしないから、自分達の村に戻ってこい」とあります。つまり、住民達は戦乱を避けるために裏山などに小屋を作って籠もる「小屋入り」をしていたのでした。一方、延命寺は

先の由緒書には、秀吉軍の侵略により「前代の什物・仏具・法具は一つも残らず火失」とありましたが、しかし焼失を免れた物もありました。それが今に伝えられている「延命寺文書」です。それは松田惣領の領主遠山氏が当寺に与えた六通の戦国期文書で、中には手紙の一部が焼損した物もあります。おそらく当時の住職が兵火の中を懸命に守り抜いて残してくださったものなのでしょう。



延命寺文書

イベント情報

問 生涯学習センター

☎(83)7021

FAX(83)7025

開 午前9時～午後9時

日曜日は、午前9時～午後5時

休 毎週月曜日

※夜間の利用がない場合は午後5時で閉館します



Facebook

寺子屋まつだ

日 6月4日(土)・18日(土)

内 英会話・算数・ペン習字・
ボルダリング教室など

スーパークッズクラブ

日 6月5日(日) 午前9時30分～

内 伝承教室・ボッチャ教室ほか

ボランティア募集

夏休みに中学生の学習をサポートしていただけるボランティアを募集しています。詳細は、生涯学習センターまでお問い合わせください。

広報・チラシづくり研修会 (実践編)

日 6月9日(木)

午前10時～11時30分

内 広報・チラシづくりを学びたい方向けに実習編を開催します。

講 タウンニュース社小田原支社

足柄編集室編集長 竹松誠二さん

期 6月2日(木) まで

第1回町民大学

日 6月18日(土)

午前10時～11時30分

内 ゴスペルで健康促進 場 大ホール

♪歌で心身ともにリフレッシュ♪

講 MusicSchool主宰

ピアノ講師・ゴスペル講師

松井真理さん

期 6月15日(水) まで

第1回古文書講座

日 6月25日(土)

午前10時～11時30分

内 くずし字を読んでみよう

講 神奈川県立公文書館職員

近藤絢音さん

期 6月22日(水) まで

第2回町民大学

日 7月9日(土)

午前10時～11時30分

内 SDGs

～一緒に学んで行動しよう～

講 三井住友海上「経営サポートセン

ター経営リスクアドバイザー」

五十嵐朋人さん

期 7月6日(水) まで

文化祭参加団体募集

日 10月29日(土)・30日(日)

申 生涯学習センターにある参加希望

票を記入し、事務室に提出

期 6月30日(木) 午後5時まで

図書館情報

問 ☎(83)7024

開 午前9時30分～午後5時

休 館日は生涯学習センターと同じ

6月13日(月)～6月24日(金)は

蔵書点検のため休館します。

戻ってきたよ! ゆうゆう劇場

日 6月26日(日) 午前10時～

場 絵本のコーナー

「家読の日」催し物

日 7月3日(日)

内 おはなし会


午前10時30分～11時

場 図書館子どものコーナー


ご自由に参加できます。

図書館の新刊


作 桃山 鈴子



著者 河東 哲夫



著者 東野 圭吾



※新型コロナウイルス感染症の影響でイベントの中止や施設が休館となる可能性があります。町公式サイトを確認いただくか、各施設へお問い合わせください。

各施設のイベント

西平畑公園

問 観光経済課

☎(83)1228

開 9時～17時

休 毎週月・火曜日

※悪天候などで休園になることがあります



子どもの館

問 ☎(82)9869

FAX(20)4693

開 9時～16時

休 毎週月

木曜日



鉄道模型の電車を運転してみよう

日 6月4日(土)

10時～11時30分

内 Nゲージ・HOゲージの電車運転

「アドバイザー」

吉田輝夫さん

森本正さん

ストリートピアノ

日 6月5日(日)

10時～14時

内 ピアノを弾いてみたい方は演奏可能

「ゲスト」

小田慎之介さん



和太鼓教室(子どもの部)

日 6月11日(土)、25日(土)

10時～11時30分

内 元気太鼓、鎌倉

和太鼓教室(大人の部)

日 6月11日(土)、25日(土)

13時～14時30分

内 道祖神囃子、鎌倉

わらべ歌であそぼう

日 6月17日(金)

11時～11時30分

内 わらべ歌

「おなべおなべふ」、絵本「ぴょん」

もつすく夏至・茅でミサンガを作ろう

日 6月19日(日)

10時～11時30分

内 無病息災を願う「茅の輪くぐり」にちなんだ茅でミサンガの制作

今月の折り紙

日 6月26日(日)

10時～11時30分

内 ばら

持 折り紙

自然館

観光経済課

☎(83)1228

FAX(83)5031

開 9時～16時

休 毎週月

木曜日



ヤマネの会くヤマネちゃんの絵本発表会

日 6月4日(土)

9時30分～11時30分

場 自然館

内 ①ヤマネの巣箱を見てみよう

②ヤマネちゃんの絵本発表会

③ヤマネちゃんをつくろう
対 小学生以上
持 なし 定 12人

野草の染めもの(初級)くタマネギで布を染めよう

日 6月18日(土)

9時30分～12時

場 自然館

内 タマネギの皮で布を黄色く染めて遊ぶ

持 ①実験用布は自然館にあります。染めたい木綿のハンカチなどはお持ちください。
②エプロンまたは汚れてもよい服装

対 小学生以上

定 10人

ハーブ館

問 ☎(85)1177

開 10時～16時

休 毎週月

木曜日



アロマワークショップ(6月編)

日 6月24日(金)

13時～15時

内 ミントを使ったアロマ雑貨の手作り体験

講 アロマセラピーサロン&スクール KUKUNA

高橋久美子さん
 西平畑公園公式サイトを
 ご参照ください。

保健

問 申 子育て健康課
 ☎(84)5544
 場 健康福祉センター
 ※健診の詳細は個別通
 知をご確認ください

ママパーククラス

日 6月4日(土)
 受付：9時45分～10時

すくすく育児相談

日 6月7日(火)
 受付：9時30分～10時30分
 ※受付後、順次相談を開始

3～4カ月児健康診査

日 6月15日(水)

1歳6カ月児健康診査

日 6月22日(水)

歯と口の健康週間事業

問 足柄歯科医師会事務所
 ☎(74)1180

子育て健康課
 ☎(84)5544

日 6月9日(木)
 13時30分～16時

場 小田原保健福祉事務所
 足柄上センター5階
 西側大会議室

内 歯科検診、歯科相談、歯
 磨き指導、フッ素塗布、
 フッ化物洗口体験など

対 幼児～高齢者
 費 無料
 申 不要



補助金

子育て世帯支援補助金 (水道料補助)の申請

問 子育て健康課
 ☎(84)5544

コロナ禍における子育て
 世帯の経済的負担を軽減す
 るために、昨年度の水道料
 金の基本料金分の補助を実

施しています。対象世帯に
 対して、申請書を発送しま
 したので、申請が必要な方
 は期日までに申請してくだ
 さい。

期 9月30日(金)
 厳守



国民健康保険、 後期高齢者医療被保険 者人間ドック補助金

問 申 町民課
 ☎(83)1225

対 国民健康保険に加入し、
 次の条件を満たす方

① 受診日において、満40
 歳以上の方

② 受診日において、国民
 健康保険に継続して1
 年以上加入している方
 ③ 国民健康保険税の滞納
 がない方

● 後期高齢者医療保険に
 加入している次の条件
 を満たす方
 ・後期高齢者医療保険料
 の滞納のない方

補 上限2万円(1年度につ
 き1回)

申 受診日の10日前までに町
 民課窓口にて申請

持 印鑑、保険証



地域力向上促進事業助 成金 申請受付中

問 政策推進課
 ☎(83)1222

住民の自主性・主体性に
 基づき地域の魅力や、にぎ
 わいを向上させる事業に対
 して、「地域力向上促進事
 業助成金」の申請を受け付
 けています。お問い合わせ
 の上、ぜひご利用ください。

補 事業費の2分の1
 (上限5万円)

他 1年度につき、2万円以
 上10万円以
 下の事業費
 が対象



合併処理浄化槽の維持 管理費を補助

問 環境上下水道課
 ☎(83)1227

浄化槽を使用する場合、
 浄化槽法に基づき「法定検
 査」「保守点検」「清掃」
 を実施することが義務付け
 られています。家庭からの
 生活排水による公共用水域
 の水質汚濁を防止し、生活
 環境の保全を図るため、
 「法定検査」「保守点検」
 「清掃」を行います。

対 公共下水道事業計画区域
 内を除く、合併処理浄化
 槽を管理されている方

補 法定点検にかかった費用
 の全額

① 合併処理浄化槽を設置
 した後に行う検査(10人
 槽以下は12500円)
 ② 年間定期検査(10人槽
 以下は5500円)

【必要書類】

法定点検維持管理状況
 検査表、保守点検票、清掃
 を実施したことを証明す
 る書類、点検時の領収書

相談

税理士による相続・終活・成年後見セミナー & 個別相談会

問 福祉課 ☎(83)1226
日 7月1日(金)
13時30分～14時30分(セミナー)・
14時45分～16時(相談会)

場 生涯学習センター展示ホール
他 個別相談は1組につき30分 ※税理士4人対応
講 角川衆一さん
定 セミナー70人、相談4組
※事前申し込み、先着順

イベント・講座

ヘルスアップセミナー開催

問 健康福祉センター
☎(84)1195

日 6月29日(水)
9時30分～11時
場 健康福祉センター内
未病センター(集合)

内 「足・膝まわりエクササイズ」
講 かながわ健康財団
高垣茂子さん
持 室内履き

第37回わかりやすい医学講話

問 足柄上医師会事務局
☎(83)1800

申 かながわ健康財団がん対策推進室
☎045(243)6933
日 7月2日(土)
13時30分～15時30分
(開場13時)

場 大井町ビオトピアアリーナ
内 がん・心臓病・脳卒中・呼吸器疾患の予防など、心臓・血管を若々しく保つエクササイズ(講義・実技)

費 無料
申 電話またはWeb申し込み



小田原税務署主催 インボイス制度説明会

問 小田原税務署
法人課税第1部門
☎(35)4511
インボイス制度の基本的な仕組みや「適格請求書発行事業者」となるための登録申請手続きについて説明会を開催します。

日 ①6月16日(木) 10時～11時30分
②6月21日(火) 16時～16時30分
③6月24日(金) 15時40分～16時10分

場 ①小田原税務署3階 会議室
②小田原市民交流センター UMECO 会議室1・2
③小田原市民交流センター UMECO 会議室1

定 ①20人
②30人
③20人

他 事前予約制

小・中学校の教科書展示会

問 県西教育事務所
足柄上指導課
☎(83)5111
教科書の発行に関する臨時措置法に則り、教科書の適正な採択に役立たせるため、教科書展示会を開催します。

日 6月10日(金)～6月29日(水) 9時～17時
※土・日曜日を除く

場 足柄上合同庁舎 本館5階 東側大会議室B
内 小・中学校用教科書、小・中学校特別支援学級用教科書などの展示

ファミリー・サポート松田 おためし預かりのご案内

問 松田ファミリー・サポート
☎(83)3123
日 6月6日(月)～7月8日(金)のうち1日
10時～12時
※土・日・祝日や支援セ

センターのイベント時は除く
場 子育て支援センター内フリースペース
内 期間中は800円にてお預かり可能(通常1400円)

対 生後4カ月～未就園のお子さん

リフレッシュ講座(第42回)乳幼児を抱えた災害時の食事ポイント

問 子育て支援センター
☎(83)3088
日 6月17日(金)
10時～11時30分(受付9時40分～9時50分)

場 介護栄養士 関野良恵さん
対 町在住で子育て中の方

費 無料
他 生後4カ月以上のお子さんの預かりを先着10人まで可能
定 10人
申 6月6日(月)～8日(水) 9時～17時

里親講座のお知らせ

問 申 小田原児童相談所

☎(32)8000

日 6月25日(土)10時〜12時

場 小田原合同庁舎

2DE会議室

内 ①里親制度説明

②施設で生活する子ども

たちについて

③里親体験談

小田原市消防本部主催 普通救命講習

問 小田原市消防本部救急課

☎(49)4441

日 ①7月3日(日)

9時30分〜12時30分

②7月9日(土)

9時30分〜12時30分

場 ①松田町生涯学習センター

②山北町立生涯学習センター

対 中学生以上の方

定 10人 ※先着順

申 6月10日(金)から電話に

て予約後、申

請書を最寄り

の消防署へ直

接提出



子育て支援講座(支援会 員研修会)開催のお知らせ

問 申 フアミリーサポート松田

☎(83)3123

日 ①7月5日(火)

②7月7日(木)

③7月12日(火)

各日9時15分〜12時

※3日間の受講が難しい

場合はご相談ください

場 役場4階

①③4B会議室

②4AB会議室

内 町の子育て支援、子ども

の遊び、けがや病気の対

処、AEDの使い方など



案内・募集

第26回 参議院議員通常選挙

問 町選挙管理委員会事務局

(総務課)

☎(83)1221

7月25日(月)の任期満

了に伴い、参議院議員通常

選挙が実施されます。投票

日時などの詳細については、決定次第、町公式サイトにてお知らせします。

空家・空地バンクへの 登録のお願い

問 定住少子化担当室

☎(84)5541

町内に「空家」「空地」

をお持ちの方で、賃貸など

を希望する方はお問い合わせ

ください。

対 中古一戸建て住宅(賃

貸・売買)、アパートの

空き部屋(賃貸)、空地

(賃貸・売買)

費掲載無料



児童手当を受給されて いる方へ「現況届」が 提出不要になりました

問 子育て健康課

☎(84)5544

令和4年分から現況届の

提出が原則不要となりま

す。ただし、同居優先に係

る児童手当受給など、引き

続き提出が必要となる方には現況届を送付していますので、子育て健康課までご提出ください。

飼い主のいない猫の 不妊去勢手術費用を補助

問 環境上下水道課

☎(83)1227

町内に生息する飼い主の

いない猫に不妊去勢手術を

行う団体に対し、手術費用

の一部を補助しています。

飼い主のいない猫に不妊

去勢手術を行う町の登録

を受けた団体

①不妊手術(雌)

1匹4000円

②去勢手術(雄)

1匹3000円

※飼い猫は対象外

他 飼い猫を誤って捕獲しな

いよう十分に注意してく

ださい。

広報まつだ広告募集

問 申 政策推進課

☎(83)1222

広報まつだを通じて、あなたの会社の魅力を発信しませんか。

【発行部数(令和4年度)】

毎月4800部発行

【申込方法】

金額などの詳細は、次の

二次元コー

ドよりご確

認ください。



詳細はこちら

町内福祉施設の紹介

vol.2

問 喜の実

☎(25)5470

福祉課

☎(83)1226

私たち放課後等デイサービス「喜の実」は、6歳から18歳までの発達に特性のあるお子さんや障がいのあるお子さんを対象に、家や学校以外での居場所づくりや、友だちづくりのお手伝いをする福祉サービスを提供しています。現在、私たちと一緒に子どもたちの発達や自立を支えてくださる方を募集しています。



カメラリポート



3/11

横芝光町上空

陸前高田市新庁舎



町民の皆さまからお預かりした、令和元年の台風被害への寄附金を横芝光町へ、東日本大震災災害復興の義援金を陸前高田市へお届けしました。ご支援いただき、ありがとうございます。

●陸前高田市：18,096円 ●横芝光町：31,282円



4/20

アンダンテ株式会社
松田町企業版ふるさと納税
贈呈式

アンダンテ株式会社より、高齢者等見守り事業のために企業版ふるさと納税として50万円の寄附をいただきました。



4/28
5/2・15



4/29~
5/8

松田町産の材料を使用した「まつだアロマワークショップ」が4月から始まりました。月に1回、ハーブ館で開催されていますので、ぜひご参加ください。

西平畑公園では、色とりどりのこいのぼりの展示を行いました。約30匹のこいのぼりが松田町の空を優雅に泳ぎ、来園者を楽しませていました。



5/9

町健康福祉センター入浴施設「健楽の湯」の木質バイオマスボイラーで使用する薪をNPO法人^まつかが町内で製造し、初めて納入されました。



5/15

3年ぶりに開催された酒匂川統一美化キャンペーンに今年は30を超える自治会・団体から約400人の方が参加し、計1,040kgを回収しました。



5/20

湘南ベルマーレは、ウクライナ支援としてホームタウンにひまわりの種を配布しています。ひまわりの種は、おもてなしの会により、ハーブガーデンに植え、7月ごろ花が咲く予定です。



5/21

文化財保護委員の草門隆さんくさかどたかしを講師に「松田の矢倉沢往還〜道から観える松田の歴史〜」と題して歴史講座を開催しました。受講者は、興味深く講演に聞き入っていました。

●人口 10,564人(+21) 男 5,227人 女 5,337人 ●世帯 4,571世帯(+32) 令和4年5月1日現在 ()内は、前月比

騒音などで町同報無線が聞き取れないときは…フリーダイヤル 0120-04-1221