

新松田駅周辺地域の整備進捗状況について

まちづくり課 都市計画係
☎(84)1332



新松田駅周辺地域の整備について、昨年度は、駅周辺の測量業務を実施し、現況平面図や縦横断面図など駅前広場周辺の基本設計に向け必要な資料を作成しました。

令和4年度は、新松田駅周辺地域整備促進事業および設計業務委託料として、3752万4000円を予算計上し、再開発準備組合の設立へ向けた支援業務、広場や道路など公共施設の計画を検討します。

今後、事業の進捗により、町民向けの説明会を開催する予定です。

6月1日～6月7日は水道週間



第64回 水道週間スローガン

大切な水と一緒に暮らす日々

① 環境上下水道課 上下水道係 ☎(83)1227

「水道週間」とは、水道について理解と関心を深めていただくものです。

知っていますか？松田町の水道水は、安さ、おいしさが自慢です！

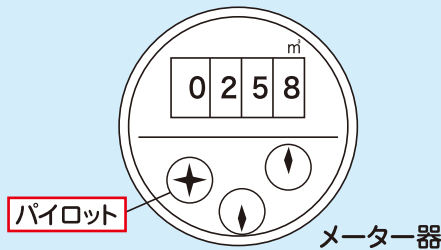
バナジウムなどの成分を含み、500㎖あたり0・0325円という安さなのです。

水は大切な資源です。

限りある水資源を大切に使うために、ご家庭でも水漏れの確認をしましょう。

チェック方法

- ①蛇口を全て閉めます。
- ②メーター器を確認し、パイロットが回っていたら漏水の疑いがあります。



松だるま

松田町長 本山博幸

町の魅力の伝道師「まつだマイスター」

さわやかな初夏を迎え、町民の皆さまにおかれましては健やかに過ごしのこととお慶び申し上げます。今後の感染拡大を想定し、町民の命と生活、暮らしを守るべく先手に対処してまいりますので、「正しく知る・正しく恐れる・正しく行動する」を念頭に引き続き新型コロナウイルス対策の継続を何卒よろしくお願いたします。

さて松田町は、歴史と文化、自然環境、交通の要所など素晴らしい条件に恵まれている町であることが自慢であり誇りです。だからこそ、コロナ禍にあっても町の魅力を磨き上げていきたいと考えています。民間企業の中でも、中小企業は「付加価値を上げた商品を適正な価格で売る」ことで企業価値を高め生き残っているといわれており、自治体も同様だと考えます。松田町にはまだまだ活かし

きれっていない「モノやコト」が多く眠っています。「持続可能な自治体」になるには「町の魅力の再発見・再確認」「ブランド力を磨く」「プライドを持つ」ことが肝要であると考えますので、まず町民の皆さまの郷土愛を育むためにも松田町を知っていただくキッカケとして「まつだマイスター検定」を受検いただき、多くの「おもてなしマイスター」が誕生することで、必ず町が元気になります。コロナ禍であるからこそ、多くの町民の皆さま自身が松田町応援団の一員としてご協力を賜われれば幸いです。

現在のマイスターは、町内1人、町外7人の合計8人です。前回の検定では、オンライン検定を行った結果、町外の方が一度に6人合格されました。今後は、町民のおもてなしマイスターが増えることを期待しています。