

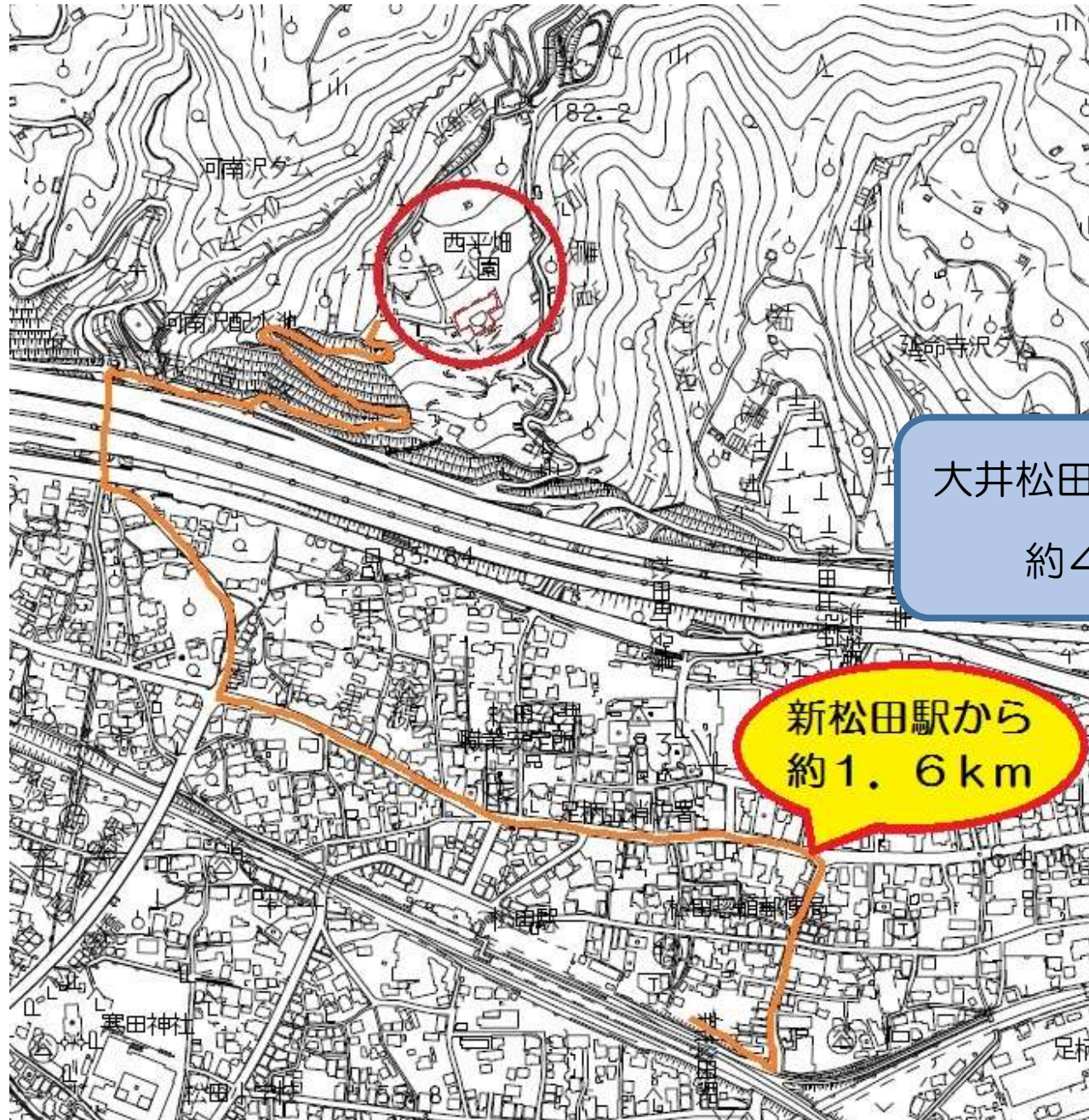
# 西平畑公園の施設概要

## 1. 施設の沿革

西平畑公園は、足柄平野を一望できる松田山の中腹にあり、足柄平野越しに富士山や相模湾が一望できる公園で、天気の良い日には、小田原城の天守閣、遠く地平線上に利島を見渡すことができます。園内には、円筒形の「松田山ハーブガーデン」や、自然にふれあうことのできる「自然館」、昔ながらの伝承教室で楽しく遊べる「子どもの館」、ポッポ鉄道の愛称で親しまれる「ふるさと鉄道」など松田山の地形を活かした施設が園内に集まっています。

「松田山ハーブガーデン」を含めた西平畑公園は、子供たちの遊び場や、町民の憩いの場として、また、多くの公園利用者や観光客が訪れる町の観光振興の中心として、町の活性化に寄与する施設です。

(経路図)



## 2. 各施設概要

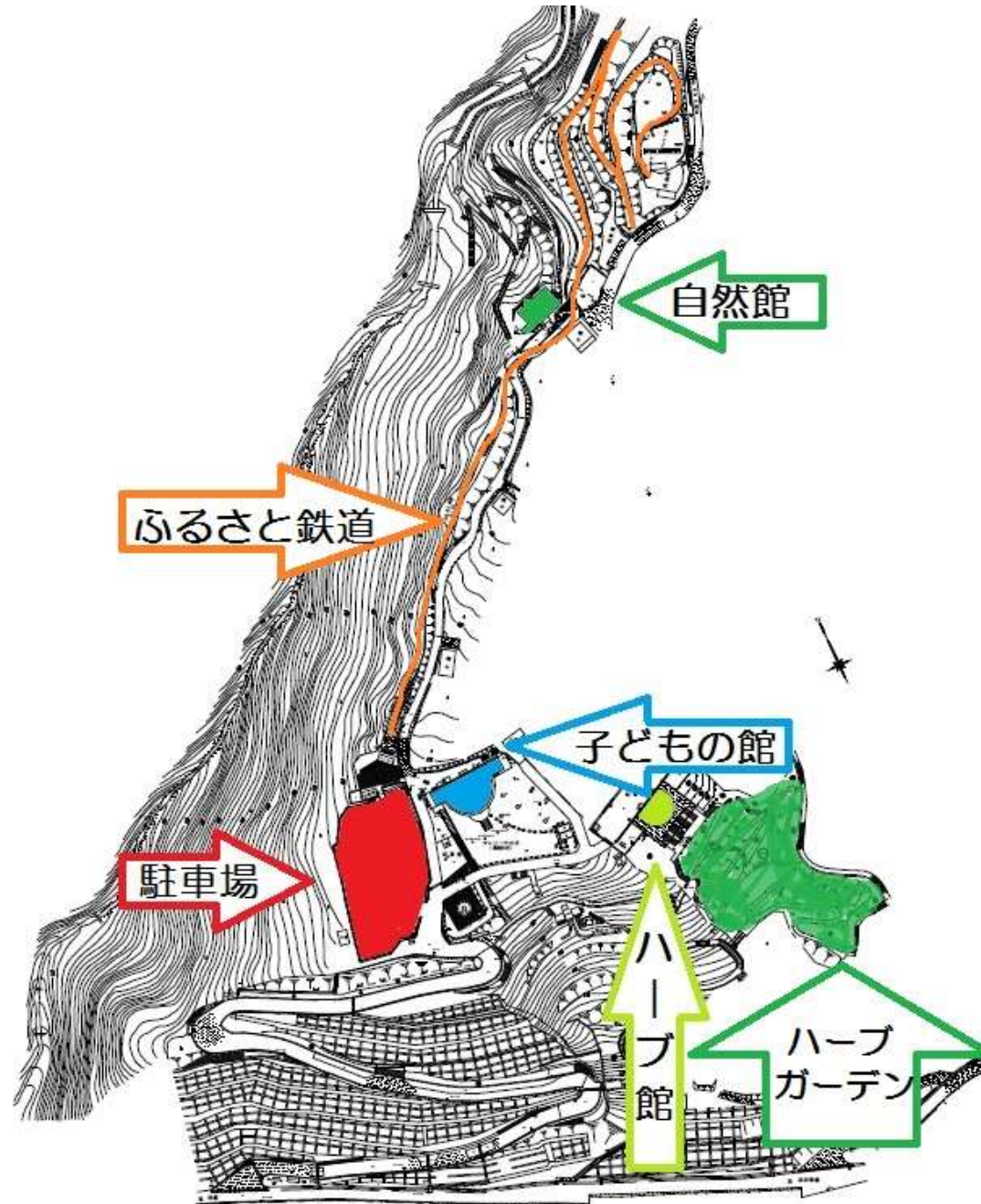
施設名称	西平畑公園	松田山ハーブガーデン (ハーブ館)	子どもの館	松田町自然館	西平畑公園駐車場	ふるさと鉄道
所在地	松田町松田惣領2951番地ほか					
都市計画法による制限	市街化調整区域					
全体敷地面積	42,868.22㎡	4584.97㎡	281.42㎡	137.45㎡	1,658㎡	L=1.1km
建物構造	—	鉄骨4階建	木造2階建	木造1階・地下1階	—	—
建築面積	—	131㎡	281.42㎡	137.45㎡	—	—
延べ床面積	—	468㎡	348.87㎡	149.03㎡	—	—
設備	滑り台、ブランコ、チェリーナの丘	ハーブ館・温室・グリーンハウス・ハーブ園・駐車場20台	—	樹木園	駐車場台数65台	車両3台(SL、ロマンスカー、ロケット号)管理事務所、車両格納庫ほか
管理運営状況	直営	直営	直営	直営	委託	委託
供用開始	平成5年	平成9年6月1日	平成5年7月21日	平成6年6月1日	平成6年4月1日	平成7年5月7日

■管理条例で定めている内容(※現状の営業内容とは異なります。現状の営業内容は次項以降の各施設詳細でご確認ください)

条例名称	松田町公園条例	松田山ハーブガーデンの設置及び管理に関する条例	松田町子どもの館の設置及び管理に関する条例	松田町自然館の設置及び管理に関する条例	松田町公園条例	松田町公園条例
	松田町公園条例施行規則	松田山ハーブガーデンの設置及び管理に関する条例施行規則	松田町西平畑公園管理交流施設の設置及び管理に関する条例施行規則	松田町自然館の設置及び管理に関する条例施行規則	松田町公園条例施行規則	松田町公園条例施行規則
営業時間	終日	3月～10月 午前9時から午後5時、11月～2月 午前9時から午後4時				—
定休日	なし	毎週月曜日、祝日の翌日、12月28日～1月3日				—
利用料金	入園料 18歳以上 300円 6歳以上18歳未満 100円 (桜まつり期間に限る)	—	専用使用料 1階 300円/h 2階 100円/h	—	通常時500円/台 桜まつり開催時1,000円/台	12歳以上～大人 300円 3歳～12歳未満 200円



(各施設位置図)

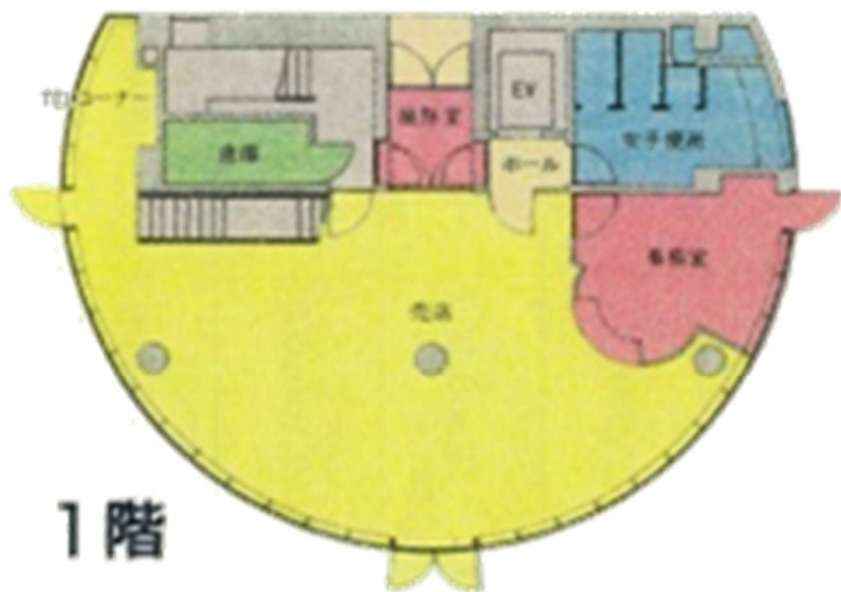


## ①【松田山ハーブガーデン】

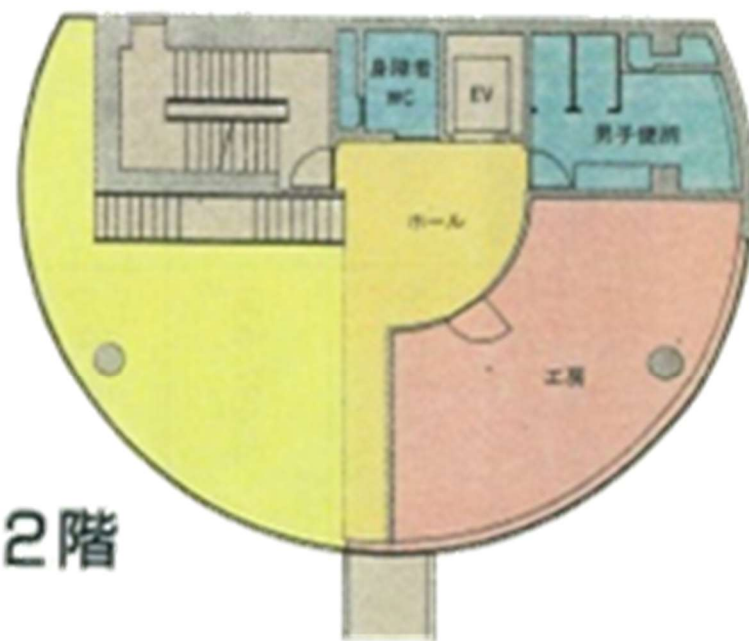
- (1) 名称 松田山ハーブガーデン
- (2) 所在地 神奈川県足柄上郡松田町松田惣領2951番地
- (3) 営業状況
- ・営業時間 10時00分～16時00分
  - ・利用料金 入園無料
  - ・定休日 月～木（祝日の場合は営業）、年末年始、臨時休業有り
- (4) 施設内容

敷地面積	4584.97㎡
施設別概要	農村景観活用交流施設（ハーブ園）
	敷地面積3667㎡
	農林漁業体験実習館（ハーブ館）
	敷地面積866.74㎡
	鉄骨4階建、建築面積131㎡、延床面積468㎡
	1階 事務室、売店、倉庫、女子トイレ
	2階 工房、ホール、男子トイレ、障害者用トイレ
	3階 レストラン、厨房、倉庫、男女共用トイレ
	4階 ロッカー室、倉庫、小会議室
	屋上 機械室
共通 階段、昇降機	
ハーブ館北側駐車場	
敷地面積472.26㎡（20台）	
体験農業関連機械施設（温室）	
敷地面積（21.42㎡）	
倉庫及び休憩施設（グリーンハウス）	
敷地面積（29.81㎡）	

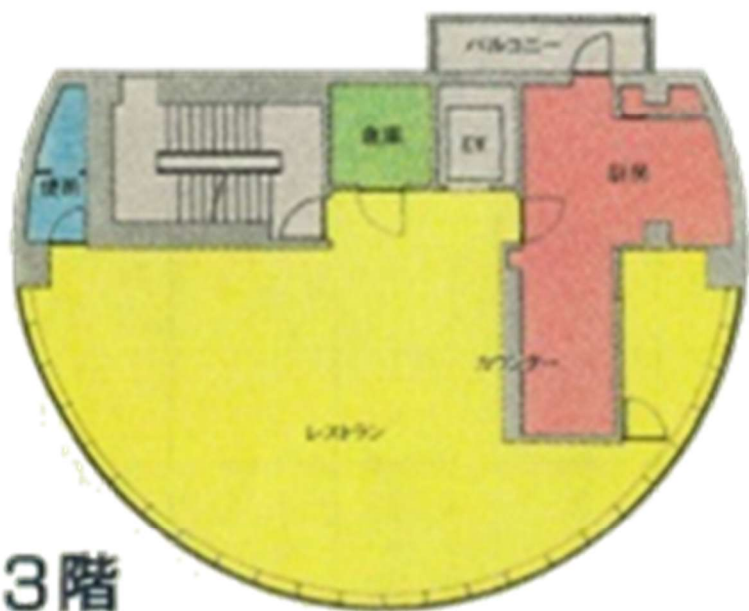




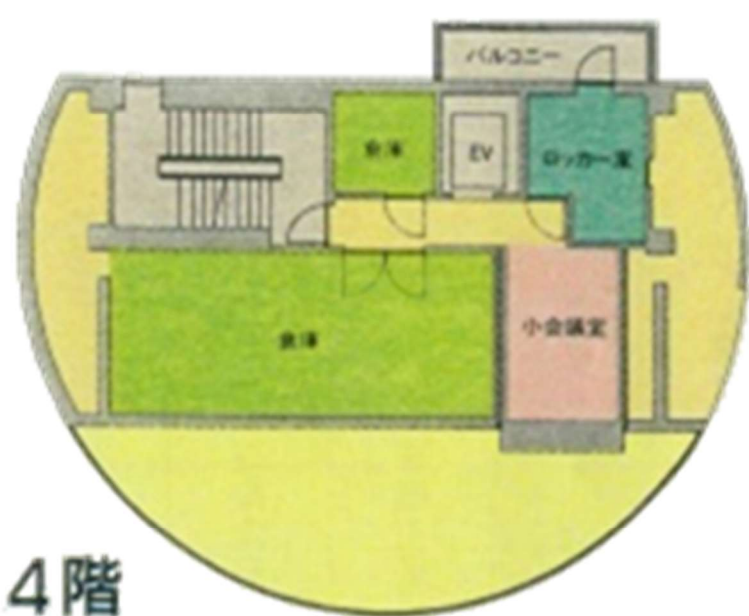
1階



2階



3階



4階



## 1階:売店(ハーブ&お土産)



## 2階:工房

体験教室としてハーブを利用した各種内容の教室を開催しております。

☆当日参加できる体験教室(木曜日、土曜日、日曜日開催)

☆予約制のハーブ教室(月3~4回開催)

※コロナ渦において、換気設備の不足により、現在は営業を休止しています。



### 3階:レストラン

足柄平野が見渡せ、富士山・箱根・相模湾が一望できる展望レストランです。(現在、コロナ渦により展望台として開放中)





# ハーブ園 植栽状況



※毎年ハーブの入替を行っているので、表示と異なる場合があります

## ②【西平畑公園駐車場】

- (1) 名 称 西平畑公園駐車場  
(2) 所在地 神奈川県足柄上郡松田町松田庶子1574番地3ほか  
(3) 駐車台数 65台 500円/台  
(土日及びイベント時のみ有料、桜まつり時は町内500円、町外1,000円)

- (4) 構造 AS舗装  
(5) 敷地面積 約1,658㎡  
(6) 設置施設

### <全自動料金精算機>

- ① 駐車券発行機 1台  
② 全自動料金精算機 1台 (プロテクタ付き)  
③ カーゲート 2台  
④ ループコイル 4式  
⑤ 入口表示灯 2式 (駐車場入口及び公園入口に設置、LED式)  
⑥ 出庫警報灯 1式 (出庫注意の点滅表示、LED式回転灯、電子ブザー)  
⑦ 保護フード 2式

### <トイレA>

- ① 構造 木造カラーベスト葺き平屋建て A=14.90㎡  
② 内容 男子トイレ (小便器2基・洋式便器1基 洗面器1基)  
女子トイレ (洋式便器2基 洗面器1基)

### <トイレB>

- ① 構造 軽量プレハブ平屋建て A=4.47㎡  
② 内容 多目的トイレ (洋式便器1基・オストメイト1基・洗面器1基)







### ③【子どもの館】

- (1) 名 称 子どもの館  
(2) 所 在 地 神奈川県足柄上郡松田町松田惣領2964番地1  
(3) 建築面積 281.48㎡  
(4) 延床面積 348.87㎡  
(5) 構造及び規模 木造2階建て  
(6) 開館時間等
- ・開館時間 9時00分～16時00分
  - ・利用料金 入園無料
  - ・定休日 月～木・祝日の翌日（祝日の場合は営業）、年末年始、臨時休業有り



#### ④【自然館】

- (1) 名 称 自然館
- (2) 所 在 地 神奈川県足柄上郡松田町松田惣領2971番地
- (3) 建築面積 137.45㎡
- (4) 延床面積 149.03㎡
- (5) 構造及び規模 木造平屋、地下1  
樹木園
- (6) 開館時間等
- ・開館時間 9時00分～16時00分
  - ・利用料金 入園無料
  - ・定休日 月～木・祝日の翌日（祝日の場合は営業）、年末年始、臨時休業有り



## ⑤【ふるさと鉄道】

(1) 名 称 ふるさと鉄道

(2) 所 在 地 神奈川県足柄上郡松田町松田惣領2951番地 西平畑公園内

(3) 運行状況

・営業時間 運行時間は2月中旬～12月第2週までの土日祝日10時00分～15時35分

・利用料金 中学生～大人：300円、3歳～小学生：200円、3歳未満：無料

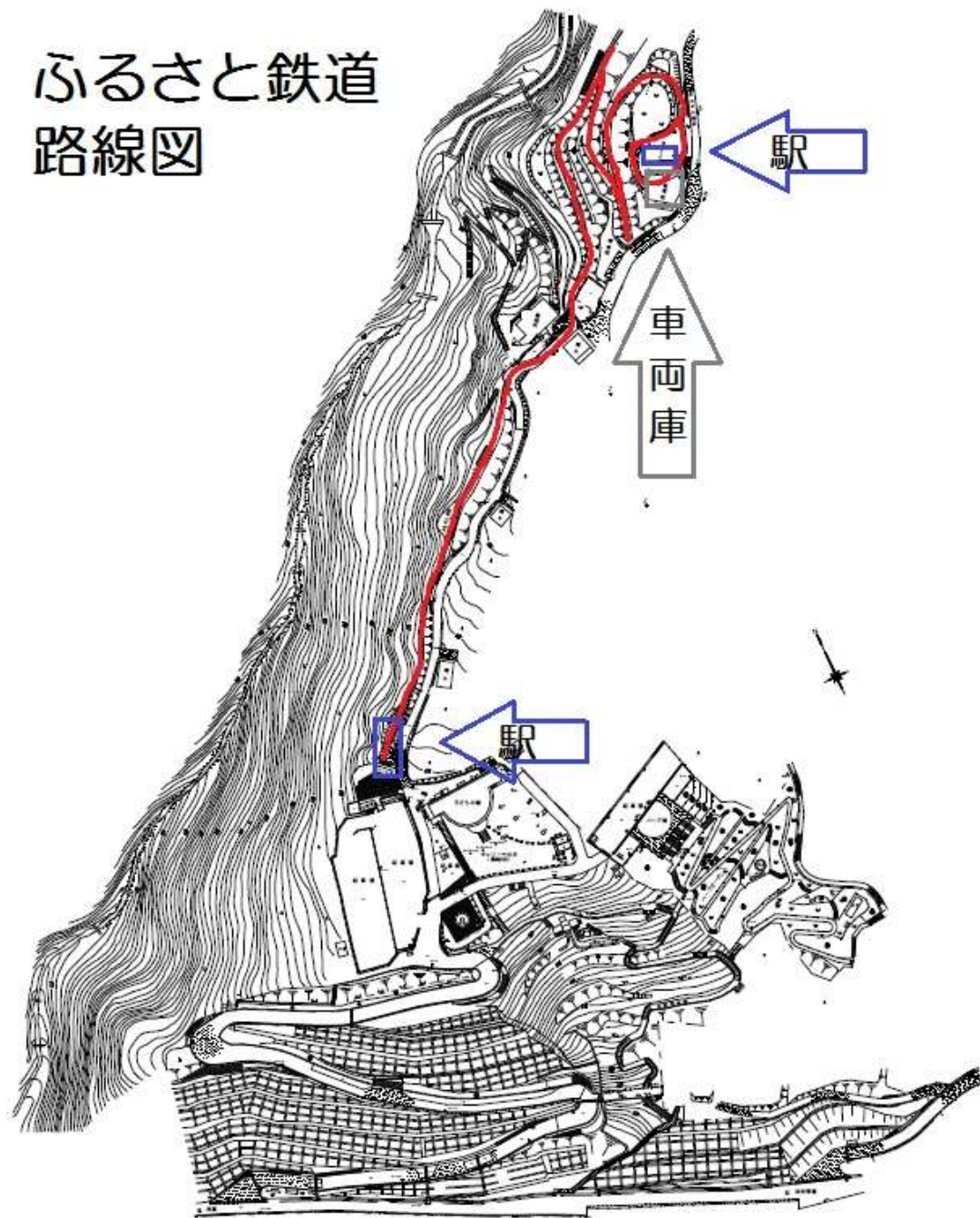
※3歳未満は要保護者同伴。座ることができない幼児は「抱っこひも」がなければ乗車できません。

・定休日 運行期間中の平日





# ふるさとと鉄道 路線図



### 3. 【参考】現在の業務内容

(1) 西平畑公園における業務内容は、次に掲げる業務。

- ① 西平畑公園の維持管理に関する業務
- ② 遊具の維持・安全の管理に関する事業
- ③ 植木、植栽の維持・管理に関する事業
- ④ イベント等に関する事業
- ⑤ 上記業務に付随する業務

(2) 西平畑公園における各施設の業務内容は、次に掲げる業務。

#### 【西平畑公園駐車場の業務】

- ① 西平畑公園駐車場の維持管理に関する業務
- ② 利用の許可に関する業務
- ③ 利用料金の回収・釣銭補充等に関する業務
- ④ 上記業務に付随する業務

#### 【松田山ハーブガーデンの業務】

- ① ハーブガーデン施設の維持及び管理に関する業務
- ② 農産物等の展示、加工及び販売に関する事業
- ③ 料理及び飲食の提供に関する事業
- ④ その他設置目的達成のために必要な事業

#### 【ふるさと鉄道の業務】

- ① 鉄道の運転に関する業務
- ② 鉄道の予約運行受付等に関する業務
- ③ 軌道敷地内の除草、低木植木管理及び清掃作業の維持管理業務

#### 【子どもの館の業務】

- ① 子どもの館施設の維持及び管理に関する業務
- ② 子どもの遊具の展示、作成等に関する事業
- ③ イベント等に関する事業
- ④ その他設置目的達成のために必要な事業

#### 【自然館の業務】

- ① 自然館施設の維持及び管理に関する業務
- ② 自然に親しむための展示、イベントに関する事業
- ③ その他設置目的達成のために必要な事業

## 4. 利用者状況

令和3年		施設名 (西平畑公園)			
月	利用者数	利用者数	利用者数	利用者数	合計
	(ハーブ館)	(子どもの館)	(自然館)	(ふるさと鉄道)	
1月	213	161	78	299	751
2月	24,357	0	0	0	24,357
3月	2,000	2,359	1,652	155	6,166
4月	5,350	512	1,393	755	8,010
5月	6,508	622	1,695	63	8,888
6月	2,569	206	188	453	3,416
7月	806	191	176	208	1,381
8月	0	0	0	0	0
9月	0	0	0	0	0
10月	0	0	0	0	0
11月	9,081	1,952	5,333	714	17,080
12月	20,755	2,372	2,646	586	26,359
合計	71,639	8,375	13,161	3,233	96,408

令和2年		施設名 (西平畑公園)			
月	利用者数	利用者数	利用者数	利用者数	合計
	(ハーブ館)	(子どもの館)	(自然館)	(ふるさと鉄道)	
1月	467	354	172	993	1,986
2月	15,699	24,506	5,871	4,607	50,683
3月	1,312	1,548	1,084	3,944	7,888
4月	261	25	68	354	708
5月	0	0	0	0	0
6月	586	47	43	676	1,352
7月	1,092	260	239	1,591	3,182
8月	1,785	375	274	2,434	4,868
9月	1,074	396	246	1,716	3,432
10月	2,750	602	1,225	4,577	9,154
11月	4,628	995	2,718	8,341	16,682
12月	2,353	269	300	2,922	5,844
合計	32,007	29,377	12,240	32,155	105,779



令和元年(平成31年)		施設名 (西平畑公園)			
月	利用者数	利用者数	利用者数	利用者数	合計
	(ハーブ館)	(子どもの館)	(自然館)	(ふるさと鉄道)	
1月	人 433	人 352	人 184	人 0	人 969
2月	13,534	22,891	4,104	2,759	43,288
3月	6,251	11,401	3,491	2,421	23,564
4月	538	610	534	803	2,485
5月	1,149	1,391	1,061	1,211	4,812
6月	1,173	563	343	299	2,378
7月	432	298	151	151	1,032
8月	538	520	309	472	1,839
9月	395	587	332	439	1,753
10月	794	949	1,486	509	3,738
11月	674	1,496	2,716	2,198	7,084
12月	2,263	401	720	2,350	5,734
合計	28,174	41,459	15,431	13,612	98,676

## 5. 年間イベントスケジュール

4月	5月	6月	7月	8月	9月	10月	11月	12月	1月	2月	3月
コキアの里 (ネモフィラ)		ハーブ フェスティバル				コキアの里 ハーブ フェスティバル	みかん狩り	きらきら フェスタ			桜まつり

○ : 西平畑公園主催イベント

□ : 民間観光農園

西平畑公園主催イベント来園者人数				(単位：人)	
年度	ハーブフェスティバル	秋のハーブフェスティバル	きらきらフェスタ	桜まつり	
平成30年度	2,800	2,600	21,800	119,100	
令和元年	2,200	1,700	11,200	107,700	
令和2年度	—	1,300	15,500	—	
令和3年度	—	—	17,200	81,000	