

No.701

令和5年11月号

広報

# まつだ



町公式サイト



松田町は、  
“SDGs未来都市”  
に選定されています



## 子どもたちの遊園地!!



子育て支援

特集 Pickup 

子育て支援センター、  
ファミリー・サポート…2~3ページ

「新しい大型遊具が仲間入り!!」 松田町子育て支援センター

目次 Lineup

- ・まつだ産業観光まつり…4
- ・ししどまつこ 突戸誠さん ライブ…6
- ・サッカー教室…7
- ・情報コーナー…16~19

# 松田町子育て支援センター

子育て支援  
特集!



町公式サイト



Instagram

松田惣領321-1 松田町創生推進拠点施設(すプラポ) 2階 ☎(83)3088

開所日時：月～金曜日、第4土曜日 ※土(第4除く)・日・祝日、年末年始は閉所

## ●フリースペース

午前10時～正午、午後1時30分～3時30分

## ●電話相談：午前9時～午後4時



子育てアドバイザー  
まつやま  
松山さん

ぜひ、一度  
のぞいて  
みてください!!

## どんなところ?

子育て支援センターには、子どもと一緒に自由に過ごせるスペースがあります。0歳から未就学児のお子さんとその保護者が利用でき、妊娠中の方も見学できます。困っていること、心配なこと、小さな悩み、何でも気軽にご相談ください。

## 何をする場所?

親子で遊んで、保護者同士が交流できる場所や育児に関する情報を提供します。



育児に関する相談・講座・イベントの実施などの子育て支援を行っています。

ひとりでも初めてでも大丈夫です。



安心できる授乳・赤ちゃんコーナー、子ども用トイレもあります。



## 人気講座もたくさん!!



- ・ぴよぴよひろば(1歳までの赤ちゃんとその保護者が対象)主に第3月曜日
- ・ぴよんちゃんおはなし会(絵本の読み聞かせ、手遊びなど)主に第2火曜日
- ・ハッピーバースデー(バースデーカードや歌ってお祝い)
- ・みんなであそぼう(季節のイベント)
- ・リフレッシュ講座(託児付きの講座)
- ・お役立ち講座(離乳食講座、ベビーマッサージなど)

## 今月・来月の講座・イベント

- ★11月10日(金)  
大きな絵本
- ★11月16日(木)  
リフレッシュ講座  
「アロマ香るクリスマスリース」を作ろう
- ★12月23日(土)  
クリスマスコンサート

☎ 子育て健康課 子育て支援係  
☎ (84) 5544

# ファミリー・サポート松田



町公式サイト

松田惣領321-1 松田町創生推進拠点施設(スプラポ) 2階 ☎ (83) 3123  
開所日時：月～金曜日 午前9時～午後5時 ※土・日・祝日、年末年始は閉所

## ファミリー・サポートって何？

小さな子どもを持つ保護者の方が安心して子育てができるよう、地域の方々が助け合っていくことを目指した会員制の組織です。依頼会員と支援会員が会員となり、サポート活動を行います。

## 具体的には？

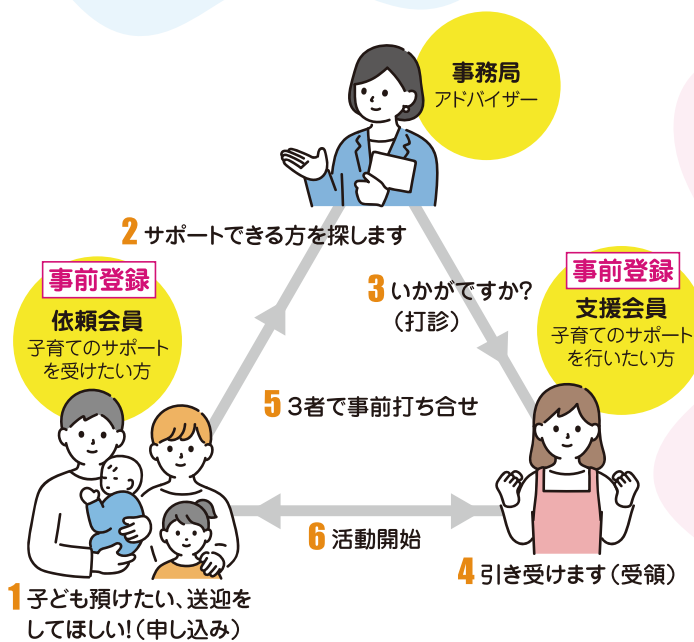
### ●預かり

- ・ 保育園・幼稚園・小学校の行事、冠婚葬祭、通院、習い事、介護、就労、求職活動など 保護者の外出時、産前産後の安静時

### ●送迎

- ・ 保育園、幼稚園、小学校や学童保育へ
- ・ 塾や習い事へ

他にもさまざまなサポートを行っています。ぜひ、電話でご相談ください！



## 支援会員 募集中！

町在住で子育てのサポートを行いたい方を対象に、「研修会」(子育て支援講座)を開催します。(参加費・託児は無料)

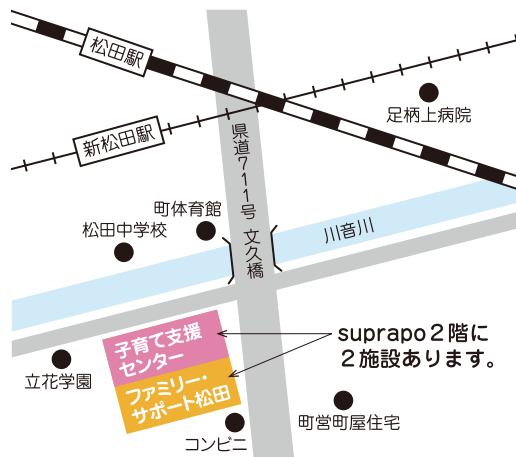
- 日** ①11月29日(水)  
②12月6日(水)  
③12月8日(金)  
各日 午前9時25分～正午  
3日間の受講が難しい方は、ご相談ください。

- 場** ①②町役場1階1A会議室  
③町役場1階1AB会議室

- 申** ファミリー・サポート松田  
☎ (83) 3123

## 会員について

<p><b>依頼会員</b> (子育てのサポートを受けたい方)</p>	<p>・ 町内在住、在勤、在学、または町内に子どもの通園・通学地などがあり、生後4カ月～小学6年生の子どもの保護者の方</p>
<p><b>支援会員</b> (子育てのサポートを行いたい方)</p>	<p>・ 町内在住で育児や保育に理解と熱意があり、支援会員研修会に参加できる方</p>





# まつだ産業観光まつりの開催!

☎ 観光経済課 商工農林係 ☎(83)1228



日時：11月26日（日）午前10時～午後3時30分  
場所：JR松田駅北口広場・町営臨時駐車場周辺

会場産農産物の販売、ステージイベント、姉妹町の横芝光町のネギの販売など楽しい企画が盛りだくさんです。ぜひ、ご家族やご友人をお誘いの上お出かけください。



例年、「まつだ観光まつり」で実施していた大名行列などの町内パレードが、今年度から「まつだ産業まつり」で実施することになりました。このため、「まつだ産業観光まつり」と改称しました。パレードは、松田小学校前からスタートします。なお、パレード開催に伴い次のとおり交通規制を行います。ご理解ご協力の程、お願いいたします。



## 大名行列・パレード進行図と交通規制

皆さまにはご迷惑をおかけしますが、ご協力をお願いします。





# 秋のひまわりフェスティバル開催!

ファーマーズパーク

問 観光経済課 観光推進係 ☎(83)1228



町公式サイト



西湘うみかぜ  
ふあーむHP

- 日 11月中下旬 (予定)  
午前9時～午後4時
- 場 ファーマーズパーク  
(寄3057番地)
- 費 無料
- 他 駐車場あり ※満車時はみやま運動広場の駐車場をご利用ください

## 第12回 寄ロウバイまつり

### スタッフ募集

問 観光経済課 観光推進係 ☎(83)1228



寄ロウバイまつりでの駐車場整理員などを募集します。

- 【募集人数】 10人程度
- 【時給】 1,112円 (交通費支給あり)
- 【勤務予定期間】  
令和6年1月13日(土)～2月11日(日)
- 【募集期間】  
11月1日(水)～21日(火)
- 他 詳細についてはお問い合わせください。

## 第21回 松田きらきらフェスタを開催します

問 松田山ハーブ館 ☎(85)1177  
観光経済課 観光推進係 ☎(83)1228



皆様のお越しをお待ちしております。

- 日 12月2日(土)、3日(日)、8日(金)、  
9日(土)、10日(日)、12月15日(金)  
～25日(月)、令和6年1月7日(日)、  
8日(月・祝) 午後5時～9時
- 場 西平畑公園
- 費 3歳～小学生 200円  
中学生以上 300円  
※協力金として



詳細はこちら

**松田町  
開催決定!**

ポリビア旅行記

# 旅する音楽

⑤ 教育課 生涯学習係 ☎(83)7021

ポリビア在住でロス・カ  
ルカスやワイラ・ハポナン  
デスなどのチャランゴ奏者  
として活躍中の穴戸誠さん  
(松田町出身)が、初の日  
本ソロツアーライブを実施  
します。本会場では、松田  
オリジナルソングも披露し  
ます。ぜひこの機会にご鑑  
賞ください。

ポリビアを旅行している  
ような「ドキュメント映  
像」をゆったり見ながらポ  
リビアfolkローレ音楽  
に浸ってみませんか。

① 12月20日(水)

午後6時30分開場

午後7時開演

② 場 町生涯学習センター  
展示ホール

③ 費 一般前売 3000円

(当日) 3500円

ペア前売 5000円

(当日ペア) 6500円

※全席自由



④ 他 チケット購入などの詳  
細は、町公式サイトを  
ご確認ください。

## 人財バンク 登録者募集!

⑤ 教育課 生涯学習係  
☎(83)7021

### 人財バンクって?

さまざまな知識や能力  
を持つ人(登録者)と活  
用したい人を「つなぐ」  
制度!!

芸術・文化・スポーツ・  
趣味などの知識や能力を  
持つ人に、**活躍の場を提  
供します!**

### 登録方法

申請書を生涯学習係窓  
口までご提出ください。

### ○登録対象者

知識や能力などを生か  
して地域社会に貢献する  
意欲のある個人または団  
体

例えば:

裁縫、料理や手話が得意  
な方、子どもたちのサポ  
ートができる方など  
登録お待ちしております!

## 新松田駅北口地区駅周辺整備事業の 説明会を開催します



⑤ 駅周辺事業推進担当室 駅周辺事業推進係 ☎(84)1332 詳細はこちら

10/19



地域サロンまつだにて開催

新松田自治会を対象に地元説明会を  
開催したところ、32人が参加し、さま  
ざまなご意見をいただきました。

新松田駅北口周辺地区の駅前  
広場整備や再開発について、事  
業への理解を深めていただくた  
め、町商工振興会と松田町が共  
催で説明会を開催します。

① 11月29日(水) 午後7時〜  
② 場 町生涯学習センター  
展示ホール  
③ 内 事業計画の概要、再開発事業  
について など  
④ 申 駅周辺事業推進担当室窓口、  
または電話にて申し込みくだ  
さい。



# 女子サッカーのレジェンドが 松田町にやってくる!

☎ 定住少子化担当室 定住少子化対策係 ☎(83)1228



参加選手(左から): 澤 <sup>さわ</sup> 穂希さん ▶ 海堀 <sup>かいほり</sup> あゆみさん ▶ 岩渕 <sup>いわぶち</sup> 真奈さん ▶ 阪口 <sup>さかくち</sup> 夢穂さん ほか

日 11月19日(日)

午前10時〜正午

場 松田中学校体育館

および運動場

内 第1部

トークショー

午前10時〜10時30分

体育館

第2部

サッカー教室

午前11時〜正午

運動場

(雨天時:体育館)

対 小学1〜6年生

(未経験者歓迎)

先着100名

申 11月1日(水)〜

5日(日)

5日(日)

☎(44)4624へ電

話にて申し込み

持 運動ができる服装、

飲み物、室内履き、

運動靴

他 駐車場はありません

※スパイク禁止

## あしがら

# ジビエ工房 運営開始!!

☎ 観光経済課商工農林係 ☎(83)1228

足柄上地域の二ホンシカなどを食肉として解体処理できるあしがらジビエ工房が、待ちに待った施設の運営を開始します。足柄上郡5町とJAかながわ西湘が協力・連携して活用していきます。

### ●施設の設置目的

- ・ 足柄上地域の有害獣による農業被害低減
- ・ 中山間地域の活性化
- ・ 捕獲された二ホンシカなどの命を無駄にしない
- ・ 持続可能な環境づくり

### ●今後について

この施設で解体処理された二ホンシカなどは、『ジビエ』として飲食店や旅館などへ販売・流通することができますので、足柄上地域の新しいブランド品となることが期待されます。ぜひ足柄のジビエを味わってみてはいかがでしょうか。

### ●ジビエ販売連絡先

あしがらジビエ工房

☎070(1434)1228

受付時間:

午前7時〜9時

※水・日曜日 休み





# 講習会の案内

◎小田原市消防本部救急課 ☎(49)4441

詳細は、小田原市消防本部のホームページ参照



## 小田原市消防本部主催普通救命講習

成人の心肺蘇生法とAEDの取り扱いについて学びます。

**日 時** (1)12月3日(日) 午前9時30分～午後0時30分

(2)12月17日(日) 午前10時～正午

**場 所** (1)中井町農村環境改善センター(中井町比奈窪56)

(2)町生涯学習センター(松田惣領2078)

**受講対象** 中学生以上の方。小田原市消防本部管内(2市

5町)に在住、在勤および在学の人を優先。15

人先着順。

(2)を受講する場合は、指定する期間に総務省消防庁のWEB講習を受講する必要があります。

## 小田原市消防本部主催上級救命講習

成人の心肺蘇生法とAEDの取り扱いに加え、さらに詳しい応急手当の方法を学びます。

**日 時** 12月23日(土) 午前9時～午後4時

**場 所** 小田原市消防本部

**受講対象** 中学生以上の方。小田原市消防本部管内(2市

5町)に在住、在勤および在学の人を優先。16

人先着順。

受講する場合は、指定する期間に総務省消防庁のWEB講習を受講する必要があります。

## 陸上自衛隊高等工科学校 生徒募集 一般曹候補生 募集

◎自衛隊神奈川地方協力本部 小田原地域事務所 ☎(24)3080

### 陸上自衛隊高等工科学校生徒(推薦)

**応募資格** 男子で中卒(見込含)17歳未満の者

推薦については中学校長の推薦などが別途必要です。

**受付期間** 12月1日(金)まで

**試験期日** 令和6年1月6日(土)～8日(月・祝)

※いずれか1日を指定されます

### 陸上自衛隊高等工科学校生徒(一般)

**応募資格** 男子で中卒(見込含)17歳未満の者

**受付期間** 令和6年1月5日(金)まで

**試験期日** 1次試験 令和6年1月13日(土)または14日(日)

2次試験 令和6年1月25日(木)～28日(日)

※いずれか1日を指定されます

### 教育及び卒業資格【共通】

通信制高等学校に入学し、生徒課程修了時に高等学校の卒業資格を取得することができます。

身分は特別職国家公務員(生徒)で、手当の支給を受けながら高等学校教育などを受ける制度です。

### 一般曹候補生

**応募資格** 18歳以上33歳未満の者(採用予定月末日現在)

**受付期間** 11月30日(木)まで

**試験期日** 1次試験 12月9日(土)～14日(木)

2次試験 令和6年1月6日(土)～14日(日)

※いずれか1日が指定されます



## Jアラート 全国一斉伝達訓練

◎安全防災担当室 防災防犯係 ☎(84)5540

この訓練は、全国瞬時警報システム(Jアラート)を利用して送信される国からの緊急情報を、町防災行政通信網を用いて皆さまにお伝えするものです。訓練ですのでお間違えの無いようご注意ください。

◎11月15日(水) 午前11時 放送内容「これは、Jアラートのテストです」「こちらは防災まつです」

作品名：「松田幻想大名行列」



本作は、部活を終えて帰宅する姿と「松田町大名行列」のイメージとが時空を超えて重なり合う様子が描かれています。過去と現在、現実と幻想、実像と虚像、昼と夜など、対立する要素が画面内で混じり合うさまは、大人と子どもが共存する「中学生」が放つ独特の輝きを表現しているかのようです。

⑩ 教育課 学校教育係 ☎(83)7023  
 10月11日に発表された「日学・黒板アト甲子園®2023」のジュニアの部において優秀賞を受賞しました。作品の制作過程、部員の皆さんの思いなどの詳細は、広報まつだ12月号で掲載します。お楽しみに!!



受賞作品一覧

松田中学校 美術部  
 黒板アトで優秀賞!



第1回  
 部活動地域移行  
 推進協議会を開催!!

⑩ 教育課 学校教育係 ☎(83)7023

スポーツ庁・文化庁から、「学校部活動及び新たな地域クラブ活動の在り方等に関する総合的なガイドライン」が示されたことを受け、9月22日(金)に第1回部活動地域移行推進協議会を開催しました。

○なぜ地域移行を推進するの?

「地域の子どもたちは、学校を含めた地域で育てる」という意識の下、スポーツや文化芸術活動に継続して親しむことができる機会を確保し、生徒の望ましい成長を保障できるよう、地域の持続可能で多様な環境整備を行うためです。

○部活動はどうなっていくの?!

部活動は、総合型地域スポーツクラブ、民間事業者や人材バンクなどで行えるよう進めていきます。



笑顔はじけるスポーツの秋

⑩ 教育課 学校教育係 ☎(83)7023

子育て健康課 子育て支援係 ☎(84)5544



松田・寄幼稚園の2園合同運動会の様子



松田小学校の体育発表会の様子



松田さくら保育園の運動会の様子

松田・寄幼稚園、松田さくら保育園および松田小学校で運動会が開催されました。園児・児童たちは、元気いっぱい練習の成果を発揮していました。保護者からは、温かい声援と拍手が送られました。  
 また、地域の皆さまにおかれましては、運動会についてのご理解・ご協力ありがとうございました。





概要

【対象】

小学6年、中学3年  
(国語・算数・数学・英語)

【目的】

義務教育の機会均等とその水準の維持向上の観点から、全国的な児童生徒の学力や学習状況を把握・分析し、教育施策の成果と課題を検証し、その改善を図るとともに、学校における児童生徒への教育指導の充実や学習状況の改善等に役立てる。さらに、そのような取組を通じて、教育に関する継続的な検証改善サイクルを確立する(文科省ホームページより引用)。

出題範囲は前学年までの指導事項を原則としています。また、生活習慣や学習意欲、家庭学習などに関する質問紙調査も行われました。

	中学校		小学校	
	国語	県平均正答率と同程度	国語	県平均正答率と同程度
上回り	<ul style="list-style-type: none"> <li>自分の考えが伝わる文章になるように、根拠を明確にして書くこと</li> <li>目的や場面に応じて質問する内容を検討すること</li> </ul>		<ul style="list-style-type: none"> <li>目的や意図に応じ、話の内容を捉え、話し手の考えと比較しながら、自分の考えをまとめること</li> <li>学年別漢字配当表に示されている漢字を文の中で正しく使うこと</li> </ul>	
下回り	<ul style="list-style-type: none"> <li>話の内容を捉え、知りたい情報に合わせて効果的に質問すること</li> <li>文章の中心的な部分と付加的な部分について叙述を基に捉え、要旨を把握すること</li> </ul>		<ul style="list-style-type: none"> <li>情報と情報との関係付けの仕方、図などによる語句と語句との関係の表し方を理解し使うこと</li> <li>目的に応じて文章と図表などを結び付けるなどして必要な情報を見付けること</li> </ul>	
	数学	県平均正答率と同程度	算数	県平均正答率と同程度
上回り	<ul style="list-style-type: none"> <li>累積度数の意味を理解すること</li> <li>事象を理想化・単純化することで表された直線のグラフを、事象に即して見ること</li> </ul>		<ul style="list-style-type: none"> <li>加法と乗法の混合した整数の計算をしたり、分配法則を用いたりすること</li> <li>正方形の意味や性質について理解すること</li> </ul>	
下回り	<ul style="list-style-type: none"> <li>自然数の意味を理解すること</li> <li>条件を変えた場合に事柄が成り立たなくなった理由を、証明を振り返って読み取ること</li> </ul>		<ul style="list-style-type: none"> <li>「以上」の意味を理解し、示された表から必要な数を読み取ること</li> <li>百分率で表された割合について理解すること</li> </ul>	
	英語	県平均正答率と同程度		
上回り	<ul style="list-style-type: none"> <li>社会的な話題に関して読んだことについて、考えとその理由を書くこと</li> <li>情報を正確に聞き取ることができること</li> </ul>			
下回り	<ul style="list-style-type: none"> <li>日常的な話題について、目的に応じて英語を聞き、必要な情報を聞き取ること</li> </ul>			

今年4月に実施した本調査の町立小・中学校の結果をまとめました。県公立学校の平均正答率を基準として、上回っているものと下回っているものを掲載しています(内容は抜粋しています)。

**考察** 松田町の子どもたちは、自分の考えを文章などで表現する力が付いてきています。今後も、自分の思いを表現する場の設定と学び合うことの良さを実感できる授業づくりとともに、基礎基本の定着に努めていけるよう、研究を積んでまいります。

質問紙調査

◆小学校

〔高い傾向〕

- 自分と違う意見について考えるのは楽しいと思うこと

〔低い傾向〕

- 地域や社会をよくするために何かしてみたいと思うこと

◆中学校

〔高い傾向〕

- 学級活動における学級での話し合いを生かして、今、自分が努力すべきことを決めて取り組むこと

〔低い傾向〕

- 英語の勉強は好きということ

◆考察

質問紙の回答から、小・中学校ともに、多くの児童・生徒が学習に対して意欲的に取り組んでいる様子がうかがえます。こうした意欲や主体性は、小・中学校だけでなく幼児期からの取り組みが大切であるため、今後も幼・小・中の連携を大切にした教育活動を展開していきます。





未来のために、いま選ぶ。



# デコ活

「脱炭素につながる新しい豊かな暮らしを創る国民運動」



環境上下水道課 環境公園係

☎(83)12227

## 「デコ活」って何??

「クールチョイス」に続く環境省が新しく定義した脱炭素につながる活動です。

## 具体的に何をやるの??

- 電気代をおさえる断熱省エネ住宅に住む
- LED・省エネ家電などエコグッズを選ぶ
- 食品の食べきり、食材の使い切り
- テレワークの導入 など

私たち一人一人が「脱炭素」につながる「デコ活」を考え、積極的に取り組んでいきましょう!

## デコ活

くらしの中のエコろがけ

ロゴマークは、一人一人の日常の取り組みが地球を変える大きなうねりになる「バタフライエフェクト」をイメージした、シンプルな蝶のデザインです。

Decarbonization  
**デ=脱炭素**  
**コ=エコ**  
**活=生活・活動**

## 狩猟期間のお知らせ



観光経済課 商工農林係

☎(83)1228

町内でのニホンジカや

イノシシの狩猟期間は、

11月15日(水)～2月29

日(木)です。

## ●入山する方

山林作業や登山などで入山する方は、事故防止のため、オレンジ色や黄色など、できるだけ目立つ服装を心掛けてください。

## ●狩猟者の方

銃猟中の猟犬の咬みつきによる事故防止のため、猟犬の訓練・回収や行動把握など、猟犬の管理に十分注意してください。



## まつだ子どもカフェ

「寄地区へ行ってみよう」

政策推進課 経営戦略係 ☎(83)1222

今年の7月～8月に開催した子どもカフェにおいて、議論のテーマの1つであった「寄地区のこれから」。今回は、実際に寄地区へ行って「寄」を体感してみよう!! 子どもカフェとは、子どもたちや若い世代の意見をまろちづくりに反映するために開催するものです。ぜひ皆さんからの夢や希望をお聞かせください!

**開催日時** 11月23日(木・祝)午前8時30分～午後1時30分

**集合場所** 町役場(2階玄関) 集合後に寄地区へ

**応募対象者** 町内に在住または在学している6歳から22歳

までの方(年齢は、令和5年4月1日現在)

### 応募方法

二次元コードを読み取りの上、参加申し込みフォームからお申し込みください。



### 前回子どもカフェ 「寄地区のこれから」で出た意見

- ・スーパー銭湯、貸しコテージやホテルなど観光客の宿泊施設があれば盛り上がりそう!
- ・バンジージャンプ、人工サーフィン、古民家カフェ、競馬場、サウナなど滞在できる施設があれば行きたくなるはず!



- 1日(水):通所型サービスC(松田地区)  
6日(月):通所型サービスC(寄地区)  
フレッシュ町屋(認知症予防サークル)  
7日(火):火曜体操会、  
はつらつ運動教室(グループ②)  
8日(水):通所型サービスC(松田地区)  
9日(木):ハッピー神山(認知症予防サークル)  
10日(金):ひまわり会(認知症予防サークル)  
13日(月):通所型サービスC(寄地区)  
14日(火):火曜体操会、  
はつらつ運動教室(グループ①)
- 15日(水):通所型サービスC(松田地区)  
17日(金):ひまわり健康教室(介護予防サークル)  
20日(月):フレッシュ町屋(認知症予防サークル)  
22日(水):通所型サービスC(松田地区)  
23日(木・祝)  
:ハッピー神山(認知症予防サークル)  
24日(金):ひまわり会(認知症予防サークル)  
27日(月):通所型サービスC(寄地区)  
28日(火):火曜体操会、  
はつらつ運動教室(グループ②)

### 足柄上地区消費生活行政 連絡会くらしの経済講演会

☎ 大井町 防災安全課

☎(85)5002

足柄上地区の1市5町で構成する足柄上地区消費生活行政連絡会合同講演会を開催します。くらしに役立つ情報を紹介し、消費者問題などをわかりやすくお話しします。

日 令和6年1月12日(金)

午後2時~4時

(受付午後1時30分~)

場 大井町生涯学習センターホール

○第1部 午後2時~2時20分

消費者被害の実態や賢い消費者になるための対処法

講 消費者問題に取り組むCの会長 矢野裕実さんほか

○第2部 午後2時30分~4時

どうする老後の資産? タイソ一流資産形成術のすすめ

講 杉村太蔵さん

定 300人(定員以上の場合は抽選)

申 電話などでお

申し込みくだ

さい。

期 令和5年12月

22日(金)まで



詳細はこちら



## 松だるま

松田町長 本山 博幸

### 新たな時代への準備

年末に向けて慌ただしい時期に入り、新型コロナウイルスとインフルエンザが同時流行している状況ですが、お身体に十分に気をつけられお元気でお過ごしのこととお喜び申し上げます。

9月末に町生涯学習センター大ホールにて町民カラオケ大会を開催し、のど自慢さん20人と応援にて盛り上がりました。

さて、令和5年度におけるさまざまな事業が現在進行中ですが、並行して令和6年度事業についての検討や予算に関わる準備を進めています。令和5年度予算については、義務的経費(児童・高齢者や障がい者福祉関係費・人件費・公債費)など支出することが決まっている予算を除いた町民の要望に配慮する予算について「選択と集中」により優先順位をつけ、創意工夫しながら予算編成を致しました。一方で、予算に余裕があっても未見を見据えずその予算を使い込むと、**今だけ・こだけ・自分だけ**の行政運営となり、将来に渡って町民の皆さまからの要望に心えることや課題解決が出来ない非常に厳しい町政運営になります。だからこそ**消滅可能性都市から脱却し、持続可能な自治体となるために行政は赤字をよしとする体質ではなく経営感覚を持った運営が必要**だと考え、就任から10年が経過し、皆さまの願いを叶える予算と貯金が増え、一歩ずつ前に進んでまいりました。その大切かつ限られた予算を活用した毎年の予算編成におきましては、前年度予算の内容に対して**効果や効率**を念頭に**無理・無駄**を省きさらなる成果を出す必要があるため、**時間と神経**を使います。直近では国の経済対策による地域経済の回復と物価高騰による生活不安が一掃される事を期待しつつ、町民の皆さまが安全安心な生活・暮らしができる**笑顔あふれる幸せなまち**を引き続き目指してまいります。うさぎ年の本年も残すところ2カ月となりますが、体調を崩されませんようご自愛願います。

## ●戸籍の窓 ※掲載承諾者のみ(敬称略)

9月16日から10月15日まで受け付けた方

### 🌸お誕生おめでとう (3人)

赤ちゃん	保護者	地区
いそだ さく 磯田 朔	みつたか 光隆	店屋場
なまため ふゆ 生田目芙優	しんご 慎吾	店屋場 (ほか1人)

### 🌻お悔やみ申し上げます (12人)

氏名	年齢	地区
はしもと はつえ 橋本 初江	76歳	店屋場
こばやし こ 小林サチ子	89歳	宮前 (ほか10人)

## 📖 相談

### ●障がいのある方のための相談室

問 福祉課 福祉推進係 ☎(83)1226

日 12月1日(金) 午後2時～4時

場 役場1階 1B会議室

### ●無料法律相談

問 総務課 庶務係 ☎(83)1221

日 12月5日(火)

午前9時15分～11時45分

場 役場3階 会議室

弁 牧浦義孝 弁護士

申 11月21日(火)～12月4日(月)

午前8時30分～午後5時15分

※土・日・祝日を除く

### ●人権・行政相談

問 福祉課 福祉推進係 ☎(83)1226(人権)

町民課 窓口サービス係 ☎(83)1225(行政)

日 11月15日(水) 午前10時～正午

場 生涯学習センター 第二学習室

申 11月13日(月)までに事前予約をお願いします。

## 📍 寄診療所をご利用ください

問 町国民健康保険診療所 ☎(89)2119

- ・藤本医師の専門は、内科・呼吸器疾患・アレルギー・高齢者医療・感染症などです。
- ・各種予防接種も実施しています。

## マイナンバー関連の 時間外窓口を開設します

問 町民課 窓口サービス係

☎(83)1225(時間外窓口について)

マイナンバー総合フリーダイヤル

☎0120(95)0178(マイナンバー制度について)

### ●日時

11月9日(木)、29日(水)

午後5時30分～6時30分

11月18日(土) 午前9時～午後0時30分

### ●取扱業務

マイナンバーカード交付手続き・電子証明書の更新手続き・申請補助(顔写真の撮影や申請書作成の補助)

### ●予約方法

手続き希望日の前日(土・日・祝日を除く午前8時30分～午後5時15分)までに電話でお申し込みください。

### ●町民課からのお知らせ

平日の開庁時(午前8時30分～午後5時15分)にもマイナンバーカード申請・交付手続きなどを行っています。

事前に町民課窓口サービス係まで電話予約をお願いします。

## 🔧 11月の水道修理当番

当番日	会社名	電話番号
1～5、27～30日	(有)松田設備工業	(82)0609
6～12日	(有)小宮石材	(89)3205
13～19日	(有)加賀設備工業	(82)4991
20～26日	(株)筆屋	(83)0100

※湯の沢地区で水道修理が必要な場合は、**秦野市上下水道局** ☎0463(83)2113へご連絡ください

## 📄 納税について 11月30日(木)

- ・国民健康保険税(7期)
- ・後期高齢者医療保険料(5期)

スマホ決済  
できます!





# 生涯学習だより

◎ 教育課 生涯学習係 ☎(83)7021

## 1 県西部の地学的な特徴

県西部は、山、丘、盆地、平野、川、浅い海から急激に深くなる海、そして火山といった、本場にバリエーションに富んだ大地です。

現在も、フィリピン海プレートが動く力により、丹沢山地は隆起し、足柄平野は沈んできています。さらに、この土地は、地表の浸食と堆積がともに活発な場所で、地形変化の速さが地球上で最大級であるという点

## 2 松田山と足柄平野

松田町は、丹沢山地、大磯丘陵、秦野盆地に隣接する起伏のある土地です。

松田町のある丹沢山地は、主に1500万年前頃から海底火山とその周辺に堆積した古い地層からなる「丹沢層群」からできています。そのため、火山噴出物を起源とする火山岩や堆積岩、生物の死骸などを起源とする石灰岩を見ることができ、こ

れもまたバリエーション豊かな特徴です。また、松田町の南部は、200万年前〜70万年前にかけて、次第に浅くなる海と陸域に堆積した「足柄層群」が大地をつくっています。

松田町は、プレートの動く力で、丹沢と伊豆の2つの地塊が衝突することによってできた土地なのです。

## 3 松田町と自然災害

1707年の富士山宝永噴火ではこの周辺は30〜60cmの火山灰が降りました。虫沢村では、翌年に田畑が土砂災害にみまわれています。その後、足柄平野では100年近くにわたって土砂洪水氾濫が繰り返し発生しました。

松田町は、大雨だけでなく、地震や噴火などが起こると、斜面災害が起こりやすい土地であるといえるので、災害時には、そうした地形を理解して、行動をすることが重要です。



講師の西澤さん

## 松田文化財探訪

### 松田の関東大震災 その7

文化財保護委員 桐生 海正

#### 稲郷堰堤

寄村は関東大震災で山林を中心にさんさんたる被害を受けました。山地が崩壊し、大量の土砂が川に流れ込み、土石流の危険性も高まっています。こうした状況で造られたのが、稲郷堰堤でした。「読本教材を主とする郷土資料」(以下、「郷土資料」)から詳細をみていきます。

たようです。いかに山地から大量の土砂が流れ込んだかがうかがえます。土砂災害を防いでくれるこの堰堤の完成に、地域住民はどれほど安心したことでしょう。「郷土資料」は最後に「夏に一度は必ず堰堤下に遊び思ふ存分水の豪壮さと涼気を味ひたい」と結んでいます。

私は溪流釣りを趣味としていますが、堰堤は「魚が釣れるポイント」としか見てきませんでした。こうした知識を持つていると、堰堤の見え方も変わってくるはずです。堰堤も立派な震災遺構といえるでしょう。



現在の稲郷堰堤(寄地区)

## 関東大震災から100年！ 今こそ、知っておきたい

第2回町民大学(10月7日開催)で、「松田の大地の成り立ち」について、生命の星・地球博物館の学芸員 西澤文勝さんにご講演いただきました。

## イベント情報

問 生涯学習センター

☎(83)7021

FAX(83)7025

開 午前9時～午後8時

日曜日は、午前9時～午後5時

休 毎週月曜日

※夜間の利用がな

い場合は午後5

時で閉館します



Facebook

### 寺子屋まつだ

日 11月11日(土)、25日(土)

内 英会話・算数・ペン習字・

ボルダリング教室など

### 町民大学(第4回)

日 11月25日(土) 午前10時～

内 おいしいコーヒー淹れ方講座

～コーヒーの豆知識～

講 ブックス・ファーム・コーヒー職員

菊池さん・矢崎さん

場 生涯学習センター 展示ホール

費 500円(コーヒー代)

申 11月21日(火)まで

定 30名

### 映画鑑賞会

日 11月25日(土) 午前10時～

内 おしりたんてい「コスミックフロント

費 大人300円 中学生以下200円

場 生涯学習センター 大ホール

### 町人権教育講演会(兼) 町民大学(第5回)

日 12月2日(土) 午前10時～

内 子どもが子どもらしく生きられ

るように

～ヤングケアラーを知ろう～

講 神奈川県教育委員会スクールソ

ーシャルワーカー・スーパーバイ

ザー 渡邊香子さん

場 生涯学習センター 展示ホール

申 11月29日(水)まで

### ポッチャ教室

日 12月9日(土)

午前10時30分～

場 町体育館



### はたちの集い(旧成人式)

日 令和6年1月7日(日)

午後1時30分～

(受付 午後1時)

場 生涯学習センター 大ホール

対 平成15年4月2日～

平成16年4月1日(生年月日)

※令和5年11月15日時点で住民登

録されている方に案内状を送付

します。なお、町外在住で参加

されたい方は、12月15日(金)

までにご連絡ください

### 図書館情報

問 ☎(83)7024

開 午前9時30分～午後5時

休 館日は生涯学習センターと同じ

「家読の日」おはなし会

日 11月5日(日) 午前10時30分～

内 図書館職員による読み聞かせ

朗読会

日 11月11日(土) 午後2時～4時

場 生涯学習センター 展示ホール

おはなし会

日 11月18日(土) 午後2時～

おひざにだっこのおはなし会

日 毎週木曜日 午前11時～

読み聞かせボランティア

「ゆつゆつ」による読み聞かせ

## Our Activity

9/30



65歳以上の方を対象にカラオケ大会を実施しました。皆さん自慢の歌声を披露し、大変盛り上がりました。

9/24



第49回町民親睦ソフトボール大会が行われました。179人が参加し、1部沢尻自治会、2部のんべ～ずA、3部松田町役場が優勝しました。

作者 廣嶋玲子  
ひろしまれいこ  
iyajya

絵 西田美緒子  
にしだみおこ

銭天堂  
20

人類の  
物語

図書館の  
新刊


## 各施設のイベント

### 子どもの館

問 ☎(82)9869  
FAX(20)4693

開 毎週土曜日  
9時～16時

申 金曜日13時～16時お  
よび土曜日9時～16  
時は子どもの館申し  
込み、月曜日～金曜日  
は、観光経  
済課まで  
申し込み



### 今月の折り紙

日 11月4日(土)  
10時～11時30分

内 ドーナツ型手裏剣  
持なし(寄贈品の折り紙を  
使用)



### はじめまして手話

日 11月4日(土)  
13時～14時30分

内 手話の言葉・手話のうた  
を習います。初めての方  
も歓迎です。

持なし

講 手話サークルさくら会の  
みなさん

### 太鼓 「バトンコンドン・それー」

日 11月11日(土)、25日(土)  
○子ども部

日 各日10時～11時30分

内 元氣太鼓、どんと焼きの  
太鼓ほか

○大人の部

日 各日13時30分～14時30分

内 どんと焼きの太鼓

### 鉄道模型の電車を運転 してみよう


日 11月18日(土)  
10時～11時30分

内 Nゲージの電車を運転し  
てみましょう

### 自然館

問 ☎0800(8573)  
8023

開 毎週土曜日9時～16時  
申 金曜日13時～16時お  
よび土曜日9時～16  
時は自然館申し込み、  
月曜日～金曜日は、  
観光経済  
課まで申  
し込み



### 寄の自然観察会(秋) ～秋の中津川の岸辺を 歩き、花や虫を探そう～

日 11月12日(日)

9時30分～11時30分

場 寄のバスターミナル  
(集合・解散)、中津川沿  
い遊歩道

内 中津川沿いの豊かな自然  
を楽しみます。

対 小学生以上

持 お持ちであれば、長靴の  
用意をお願いします。

※バス利用の場合はバス  
代が必要です

定 15人

他 雨天中止(中止の場合、  
前日の16時まで電話連  
絡します)

### 落ち葉のステンドグラス ～落ち葉の色を楽しもう～

日 11月25日(土)

9時30分～11時30分

場 自然館とその周辺

内 ①自然館周辺で、さまざ  
まな色の落ち葉を探し  
ます。

②拾った落ち葉でステン  
ドグラスを作ります。

対 小学生以上

持 お持ちであれば、長靴の  
用意をお願いします。

定 15人

### 冬の自然観察 ～公園周辺の冬の自然 を見てみよう～

日 12月2日(土)

9時30分～11時30分

場 自然館

内 ①草木や虫は、どのよう  
に冬を越しているの  
か、調べます。

②朽木の中の虫を調べます。  
持 お持ちであれば長靴の用  
意をお願いします。

定 10人

他 気候条件などにより中止  
(中止の場合、前日の15時  
までに電話連絡します)。

### 保健

問 子育て健康課  
☎(84)5544  
☎(84)1195

申 場 町健康福祉センター

※健診の詳細は個別通  
知をご確認ください

### 1歳児歯科指導教室

日 11月22日(水)

### すくすく育児相談

日 12月5日(火)

受付…9時30分～10時30分

※受付後、順次相談を開始





# スポーツイベント

**第41回松田町ロードレース大会(澁谷壽光名誉町民記念)参加者募集**

問申 町スポーツ協会

(生涯学習センター内)

☎(83)7021

日 12月10日(日)

8時30分(集合)

※小雨決行

場 寄みやま運動広場

【種目】

①小学生男子・女子学年別(4・5・6年生)

一般女子、中学生女子

2000m

②中学生男子の部

3000m

③一般男子の部

1部(レースの部)

5000m

一般男子の部

2部(ジョキングの部)

3000m

対 町内在住、在勤、在学の方  
費 一般500円

中学生300円  
小学生100円  
(保険料を含む)

申 町生涯学習センターにある申込用紙に記入の上、11月24日(金)までに申し込みください。

**令和5年度姉妹町交流事業 松田町・横芝光町スポーツ交流事業参加者募集**

問 教育課

☎(83)7021

日 12月10日(日)

8時30分(集合)

場 みやま運動広場

【種目】

ロードレース、テーパーゲーム、モルック

対 松田町立小学校に在学する5〜6年生

費 無料

申 町生涯学習センターにある参加確認書に記入の上、11月30日(木)までにお申し込みください。

※雨天時は内容が変更になる場合があります

# 制度

**ご存じですか? ひとり親家庭等医療費助成制度**

問申 子育て健康課

☎(84)5544

ひとり親家庭などが、病院などを受診した時に支払う保険診療の自己負担額を助成する制度です(所得制限あり)。

※現在、医療証の交付を受けていて、引き続き対象となる方には、更新のご案内を郵送します

対 ひとり親家庭の父または母と児童、養育者家庭の養育者と児童

※養育者とは、父母が死亡した児童または父母が監護しない児童と同居して、その児童を監護し、生計を維持する方

【年齢制限】

児童の年齢が、18歳に達する日以後の最初の3

月31日まで(ただし条例に定める状態の場合は20歳未満)

月31日まで(ただし条例に定める状態の場合は20歳未満)

提 ①医療証交付申請書、認定調査書

②印鑑

③対象者全員分の健康保険証

④対象者全員および扶養義務者のマイナンバーのわかる書類

⑤申請者の本人確認書類(マイナンバーカード、運転免許証、旅券など)

年金生活者支援給付金

問 年金ダイヤル

☎0570(05)1165

年金受給者の生活を支援するために、年金に上乗せして支給されるものです。

対 老齢年金、障害年金、遺族年金を受給している方で一定の基準を満たす方

※対象の方には、日本年金機構より請求のご案内が届いていますので、必要書類をお早めにご提出ください

※これから年金を受給し始める方は、年金請求の手続きと併せて年金事務所または町役場町民課窓口でご申請ください

# イベント・講座

**ヘルスアップセミナー**

問申 町健康福祉センター

☎(84)1195

子育て健康課

☎(84)5544

町内をウォーキングします。動きやすい服装でご参加ください!

日 11月8日(水)

9時30分〜11時

場 健康福祉センター内

2階末病センター

内 松田町ウォーキング

持 履き慣れた靴・飲み物



**松田町健康福祉センターまつり2023**

問 町社会福祉協議会

☎(82)0294

日 11月18日(土)

9時～12時

場 町健康福祉センター

内 健康の湯入浴無料・バザ

ー・洋菓子販売・健康チ

ェック・団体活動紹介・

酸素カプセル体験会ほか

他 イベント情報などの詳細

は町社協ホームページよ

りご確認ください。

なかのさちえ  
中野幸恵さん

持 筆記用具

定 10人 ※先着申込制

**新東名高速道路工事現場見学会の開催**

問 まちづくり課

☎(84)1332

Mail:

Kensetu@town.

natsuda.kanagawa.jp

現在工事中の新東名高速

道路をバスで見学します。

日 11月23日(木・祝)

13時～15時30分

(集合時間:13時)

場 松田町寄中津川橋(仮

称)、菅沼トンネル西坑

口、山北町向原地区(集

合場所:松田町役場)

※工事状況によって見学

場所が変更になる場合

があります

対 町内在住の3歳以上の方

※中学生以下は保護者同伴

持 動きやすい服装でご参加

ください。 費 無料

定 50人(1グループ4人まで)

※定員を超過した場合は

抽選となります

申 11月16日(木)までにま

ちづくり課へメール、電

話または窓口

でお申し込み

ください。



**糖尿病セミナー(基礎編)**

問 町民課

☎(83)1225

さまざまな合併症を引き

起こす糖尿病。重症化を予

防し、健康な毎日を送るた

めのセミナーを開催しま

す。ぜひご参加ください。

日 11月29日(水)

13時～14時30分

場 町生涯学習センター

展示ホール

対 糖尿病に関心のある町民

の方

講 佐藤弘樹さん

(佐藤内科医院 院長)

佐藤明美さん

(管理栄養士)

申 11月13日(月)までに町

民課へお電話でお申し込

みください。

**第1回 足柄上地区シネマエデュケーション**

問 足柄上地区在宅医療・

介護連携支援センター

☎(43)8172

住所:松田惣領866-1

日 11月30日(木)

13時30分～15時30分

内 11月30日(いい看取り・

看取られの日)によせて

女優吉永小百合さん主演

の「いのちの停車場」の

映画上映会を実施

場 大井町生涯学習センター

ホール

(大井町金子1995)

対 足柄上地域在住、または

在勤の方

定 400人(先着順)

申 郵便はがきまたは

google

フォーム



**第39回県西部地区障害者文化事業**

問 中井やまゆり園

☎(81)0288

日 12月2日(土)

9時30分～15時

場 小田原市川東タウンセン

ターマロニエ

3階ホール301集会室

内 作品展、手作り製品販

売、交流会(楽器演奏、踊

りなどのアトラクション)

**介護予防サポーター養成講座**

問 福祉課

☎(83)1226

介護予防に関する普及啓

発活動を行う「介護予防サ

ポーター」の養成講座を開

催します。全6回コースです。

日(初回)12月4日(月)

14時～15時

場 谷戸地域集会所施設

持 筆記用具、飲み物、室内履き

講 健康運動指導士・管理栄

養士・歯科衛生士など

定 15人

期 12月1日(金)



もりきつず

問 申 足柄森林公園丸太の森

☎(74)4510

日 12月16日(土)

10時～14時

場 足柄森林公園丸太の森

内 冬の森での野あそび、季節の行事体験

対 4～5歳児とその保護者

持 お弁当・飲み物・雨具など

費 4～5歳児2000円／1人(活動費)、保護者1000円／1人

定 20人(先着)

申 11月25日(土)9時より

電話で申し込み

イングリッシュ  
カフェ開催のお知らせ

問 教育課

☎(83)7023

日 ①12月16日(土)

10時～11時

②12月16日(土)

11時30分～12時30分

③12月16日(土)

14時～15時

④12月16日(土)

15時30分～16時30分

場 町生涯学習センター

展示ホール

対 ①・②は、未就学児とその保護者

③・④は、高校生以上の方

費 2000円

定 ①・②については10組20人

③・④については10人

申 電話または町公式サイトより申し込み

より申し込み



詳細はこちら

案内・募集

第3次データヘルス計画  
画素案に対する意見募集について

問 神奈川県後期高齢者医療

広域連合

☎045(440)6700

町民課

☎(83)1225

神奈川県後期高齢者医療

広域連合の「第3次データヘルス計画(素案)」について、皆さまのご意見を募集します。

申 11月8日(水)～

12月7日(木)

【資料の配布場所】

・広域連合および松田町

役場町民課窓口で配布

・広域連合ホームページに掲載

(<https://www.union.kanagawa.jp>)

意見の提出方法などの詳細は問い合わせまでご連絡ください。

11月は  
児童虐待防止推進月間



問 子育て健康課

☎(84)5544

育児の悩みは、1人で抱え込まず、ご家族や友人、子育ての相談機関などに相談しましょう。

児童相談所虐待 対応ダイヤル ※通話料無料	☎189 (お住まいの児相 につながります)	小田原児童相談所	☎(32)8000
松田町役場 子育て健康課	☎(84)5544	子ども家庭110番 (テレフォン相談)	☎0466 (84)7000
かながわ子ども家庭110番相談LINE		「@kana_kodomo110」を友だち追加	

松田山ハーブ館で11月1日(水)から4日(土)までオレンジライトアップを実施。

全国一斉「女性の権利ホットライン」強化週間

問 女性の権利ホットライン

☎0570(070)810

夫やパートナーからの暴力やストーカーなどの事案は、依然として数多く発生しています。これらの女性をめぐるさまざまな人権問題をの解決を図り人権相談活動を強化することを目的として、全国一斉「女性の権利ホットライン」強化週間を実施します。

【実施期間】

11月15日(水)～

21日(火)

(期間外でも相談可)

【相談受付時間】

8時30分～19時

※土・日は10時～17時

【お詫びと訂正】

広報10月号の13面に掲載しました町議会議員選挙開票結果につきまして、候補者名のふりがなに誤りがありました。お詫びして訂正します。

〈誤〉てらしま ただし 〈正〉てらしま ませし





# カメラレポート

9/13



敬老の時期に合わせて町社会福祉協議会では、安否確認などを目的として、ボランティアの方々によりお弁当を高齢者世帯60世帯にお届けしました。

9/24



第59回足柄上地区交通安全総ぐるみ推進大会が松田自動車学校で開催されました。ブースや物品の配布などで、交通マナーの周知を行いました。

9/28



第42回足柄上地区慰霊大祭が開催されました。戦没者や殉職者の遺族などが集まり、黙とうや献花が行われました。

10/9



5年ぶりにスポーツフェスティバルが松田中学校体育館で実施されました。子どもから大人まで町民の方（約150人）がスポーツなどを楽しみました。

10/15



ふみきちかい  
扶美吉会による第3回チャリティー舞踊発表会が町生涯学習センターで開催されました。募金は、町社会福祉協議会に全額寄附されました。

10/17



AIオンデマンドバス「のるーと足柄」のオープンセレモニーが実施されました。「のるーと足柄」のご利用をよろしくお願いいたします。

10/18



タンザニア連合共和国大使が来町し、西平畑公園や松田小学校を訪問されました。西平畑公園では、茶道グループ「白ゆり」によるティーセレモニーが行われました。

10/19



明治安田生命保険相互会社様より、『地域の元気応援プロジェクト』の一環として70万1千円（累計170万7千5百円）の寄附を頂きました。

10/20



スポーツや地域振興などを目的として、株式会社湘南ベルマーレフットサルクラブと包括連携協定を締結しました。今後は、世界を目指す子どもたちの育成強化を図ります。

●人口 10,361人(-26) 男 5,149人 女 5,212人 ●世帯 4,519世帯(-6) 令和5年10月1日現在 ( )内は、前月比

騒音などで町同報無線が聞き取れないときは…フリーダイヤル 0120-04-1221