

松田町立体育館一部改修工事

(NPO法人 総合型地域スポーツクラブ 松田ゆいスポーツクラブ)

令和5(2023)年7月

杉本建築設計

図面名称

図面番号	意匠図	縮尺	図面番号	電気設備図	縮尺	図面番号	機械設備図	縮尺
A 1	設計概要書	-	E 1	現況電気設備図	1/100	P 1	現況給排水設備図	1/100
A 2	設計概要書・外部仕上表	-	E 2	計画電気設備図	1/100	P 2	計画給排水設備図	1/100
A 3	内部仕上表	-				P 3	計画空調・換気図	1/100
A 4	案内図	-						
A 5	配置図	1/200						
A 6	現況1階平面図	1/100						
A 7	計画1階平面図	1/100						
A 8	現況東立面図	1/100						
A 9	計画東立面図	1/100						
A 10	現況南・北立面図	1/100						
A 11	計画南・北立面図	1/100						
A 12	現況1階天井伏図	1/100						
A 13	計画1階天井伏図	1/100						
A 14	展開図1	1/50						
A 15	展開図2	1/50						
A 16	展開図3	1/50						
A 17	展開図4	1/50						
A 18	キイプラン	1/100						
A 19	金属建具表	-						
A 20	木製建具表	-						

図面目録

工事名 松田町立体育館一部改修工事	No. ()
図面 図面目録	
SCALE	DATE 2307
杉本建築設計 TEL:0465-74-7917	DRAWN SUG
一級建築士・第143032号・杉本 晃	CHECKED

A 設計概要書

工事名称 他	工事名称	松田町立体育館一部改修工事	主要用途	体育館	工事種別	改修	着工	令和5年 9月15日
	建設地	神奈川県足柄上郡松田町松田庶子1475	建築主	258-0004 松田町松田庶子1475 NPO法人 総合型地域スポーツクラブ 松田ゆいスポーツクラブ 代表理事 松下朗大			竣工	令和5年12月31日

敷地状況	敷地面積	道路幅員	前面 5.90m 側面 m	都市計画区域	市街化区域	用途地域	第一種中高層住居専用 地域 近隣商業地域	防火地域	準防火地域	日影規制	4時間、2.5時間、4m	その他の地域
------	------	------	---------------	--------	-------	------	-------------------------	------	-------	------	--------------	--------

構造	構造	RC造・S造	階数	地下 階 地上 2階 塔屋 階	最高高さ	9.33m	最高軒高		増築予定	未定
	構造材料	基礎 支盤支持 杭支持 その他の地業 防湿 床下換気 防錆	基礎 支盤支持 杭支持 その他の地業 防湿 床下換気 防錆	基礎 支盤支持 杭支持 その他の地業 防湿 床下換気 防錆	基礎 支盤支持 杭支持 その他の地業 防湿 床下換気 防錆	基礎 支盤支持 杭支持 その他の地業 防湿 床下換気 防錆	基礎 支盤支持 杭支持 その他の地業 防湿 床下換気 防錆	基礎 支盤支持 杭支持 その他の地業 防湿 床下換気 防錆	基礎 支盤支持 杭支持 その他の地業 防湿 床下換気 防錆	基礎 支盤支持 杭支持 その他の地業 防湿 床下換気 防錆

面積	改修部分	改修以外の部分	合計	建築率	容積率	その他
	建築面積	162.00m ²		許容 % ≤ 60 %		
	延床面積	162.00m ²			許容 % ≤ 200 %	

床面積	階別	主要用途	改修部分	改修以外の部分	階高	階別	主要用途	申請部分	申請以外の部分	階高
	1階	体育館	162.00m ²							
	2階	体育館								

種別	有		備考	種別	有		備考	種別	有		備考
	含ム	別途			含ム	別途			含ム	別途	
電気	受変電			冷暖房 換気	暖房	○		その他	昇降機		
	自家発電 (太陽光発電)				冷房	○	フリースペース1,2,3,5 AC(個別):		厨房設備		
	動力				換気	○	フリースペース1,2,5 新設トイレ		駐車場設備		
	電灯コンセント	○		給排水 衛生	給水湯	○	給水(町水・井水) 給湯(中央・局所)ガス20号		シャッター		
	照明器具	○	LEDに変更		排水・通気	○	下水道利用		自動ドア		
	電話(光) インターネット				衛生器具	○	取替え(既存処分)		誘導灯	○	誘導標識 出入口(2)
	インターホン				消火				火災警報器		
	ラジオ・テレビ				ガス	○	プロパンガス		ホイスト		
	放送				給水処理装置				避難器具		
	火災報知				排水処理装置				防犯設備		
避雷針			外流し・水栓								

工事名	松田町立体育館一部改修工事	No.A1 ()
図面	設計概要書	
SCALE		DATE 2307
杉本建築設計 TEL:0465-74-7917		DRAWN SUG
一級建築士・第143032号・杉本 晃		CHECKED

外構 工作物	種 別		有		備 考	種 別		有		備 考	種 別		有		備 考	
	含ム	別途	含ム	別途		含ム	別途	含ム	別途		含ム	別途				
外 構	造 園					工 作 物 そ の 他	外 灯					物 置				
	敷地内舗装						看板・広告板						ポンプ室			
	門 塀						ゴンドラ						ポンベ室			
	テラス・パーゴラ						ネオン						車止め			
	駐 車 場															

B 外部仕上及ビ外構

外部仕上	屋 根	既存のまま
	パラペット (幕板)	
	外 壁	クラック及び開口部廻り補修の上複層塗材E仕上以上
	開 口 部	既存撤去の上新規アルミサッシ アルミドア (防火設備)
	庇 (軒裏)	既存取壊し補修の上 AL製庇取付(D=900)
	バルコニー (外廊下)	
	ピロティ	
	屋 外 階 段	
	犬 走 リ	
	ドライエリア	
	ポ ー チ (下屋)	既設撤去の上新規コンクリート打 段鼻部SUSノンスリップ取付
	ス ロ ー プ	

外部金物 その他	材 質 ・ 寸 法	取付場所	数量	材 質 ・ 寸 法	取付場所	数量
手 摺				換 気 口	金属製フード取付	
面 格 子				煙 突		
ルーフドレイン				L P G 置き場	BL敷き SUSチェーン取付	
樋 飾 柵						
旗竿物干金物						
丸 環						
タ ラ ッ プ						
沓拭マット・枠						

その他の 工事範囲	有		備 考	有		備 考	有		備 考	
	含ム	別途		含ム	別途		含ム	別途		
準 備	敷地造成			仕 上	可動間仕切			傘 立 て		
	整 地				造付家具	○	既存下駄箱移動後補修		○	ステージに幕取付
	擁 壁				カーテンボックス					敷物・マット
	橋 梁									可動家具
	護 岸									
既存物件 の 処 理	既存建物			付 属 備 品	社名板・表札			そ の 他	隣家補償	
	既存工作物				室名札・サイン	○	室名 トイレピクトサイン			立水栓
	樹 木				黒板・掲示板					
	埋設物撤去				定礎板					
					郵便受		既存利用			

工事名	松田町立体育館一部改修工事	No.A2 ()
図面	設計概要書・外部仕上表	
SCALE		DATE 2307
杉本建築設計 TEL:0465-74-7917		DRAWN SUG
一級建築士・第143032号・杉本 晃		CHECKED

内部仕上表

室名	既存 改修	床			巾木			壁 (腰)			廻縁	天井			備考		
		仕上	厚	下地	厚	仕上	厚	高	仕上	厚		下地	厚	仕上		厚	下地
男子トイレ	既存	磁器タイル100角	9	コンクリート				AEP塗装 タイル100角 H=1300	5	モルタル		塩ビ製	AEP塗装		けいカル板	6	既存便器・洗面器・鏡・手摺・ブース・サッシ撤去
トイレ	改修	防汚性ビニル床シート	2	コンクリート				ビニル壁紙 ダイノック シート H=1250		モルタル 石膏ボード	12.5	塩ビ製	ジブトーン	9.5			男子、女子トイレ 脱衣室 シャワー室 汚物流し 洗濯機置き場 多目的トイレ[洋便器(温水洗浄便座) ベビーチェア 手洗器等] 出入口ドア撤去 枠補修 換気扇(5) コンセント 照明器具新設
女子トイレ	既存	磁器タイル100角	9	コンクリート				AEP塗装 タイル100角 H=1300	5	モルタル		塩ビ製	AEP塗装		けいカル板	6	既存便器・洗面器・鏡・手摺・ブース撤去
フリースペース1	改修	タイルカーペット	7.2	コンクリート		ソフト巾木		AEP再塗装 ダイノック シート H=1250		モルタル		塩ビ製	ジブトーン	9.5			出入口ドア撤去 枠補修 サッシ取替え 照明器具LEDに取替え増設 換気扇 コンセント増設 AC
器具庫C	既存	長尺塩ビシート	2	コンクリート 合板 木製床組		ソフト巾木		AEP塗装		モルタル			ジブトーン	9.5			
フリースペース2	改修	タイルカーペット	7.2	コンクリート 合板 木製床組		ソフト巾木		AEP再塗装 ダイノック シート H=1250		モルタル		塩ビ製	同上補修の上塗装	9.5			出入口ドア撤去 枠補修 サッシ取替え 照明器具LEDに取替え増設 換気扇 コンセント増設 AC
ミーティングルーム	既存	長尺塩ビシート	2	コンクリート 合板 木製床組		ソフト巾木		AEP塗装		モルタル			ジブトーン	9.5			
フリースペース3	改修	タイルカーペット	7.2	コンクリート 合板 木製床組		ソフト巾木		AEP再塗装 ダイノック シート H=1250		モルタル		塩ビ製	同上補修の上塗装				出入口ドア撤去 枠補修 サッシ取替え 照明器具LEDに取替え増設 コンセント増設 AC
中廊下	既存	長尺塩ビシート 磁器タイル	2	コンクリート		ソフト巾木		AEP塗装		モルタル			ジブトーン	9.5			下駄箱移動(3ヶ所に)
フリースペース5 フリースペース4, 6	改修	タイルカーペット 磁器タイル 長尺 塩ビシート (4, 6)	7.2 10 2	コンクリート		ソフト巾木 磁器タイル (玄関部)		AEP再塗装 ダイノック シート H=1250	70-80	モルタル		塩ビ製	同上補修の上塗装				給気口 出入口ドア取替え 照明器具LEDに取替え増設 換気扇 コンセント増設 AC
会議室・事務室	既存	長尺塩ビシート	2	コンクリート 合板 木製床組		木製		AEP塗装		モルタル			岩綿吸音板	15	石膏ボード	9.5	
	改修																アルミサッシ、出入口ドア取替え
器具庫A	既存	長尺塩ビシート	2	コンクリート		木製		AEP塗装		モルタル			ジブトーン	9.5			
	改修																出入口ドア取替え
器具庫B	既存	長尺塩ビシート	2	コンクリート		ソフト巾木		AEP塗装		モルタル		塩ビ製	ジブトーン	9.5			
	改修																出入口ドア取替え
ステージ		縁甲板				木製		AEP塗装		石膏ボード	12.5		AEP塗装		石膏ボード	9.5	
フリースペース7																	幕取付

工事名 松田町立体育館一部改修工事 No.A3 ()

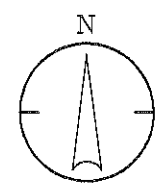
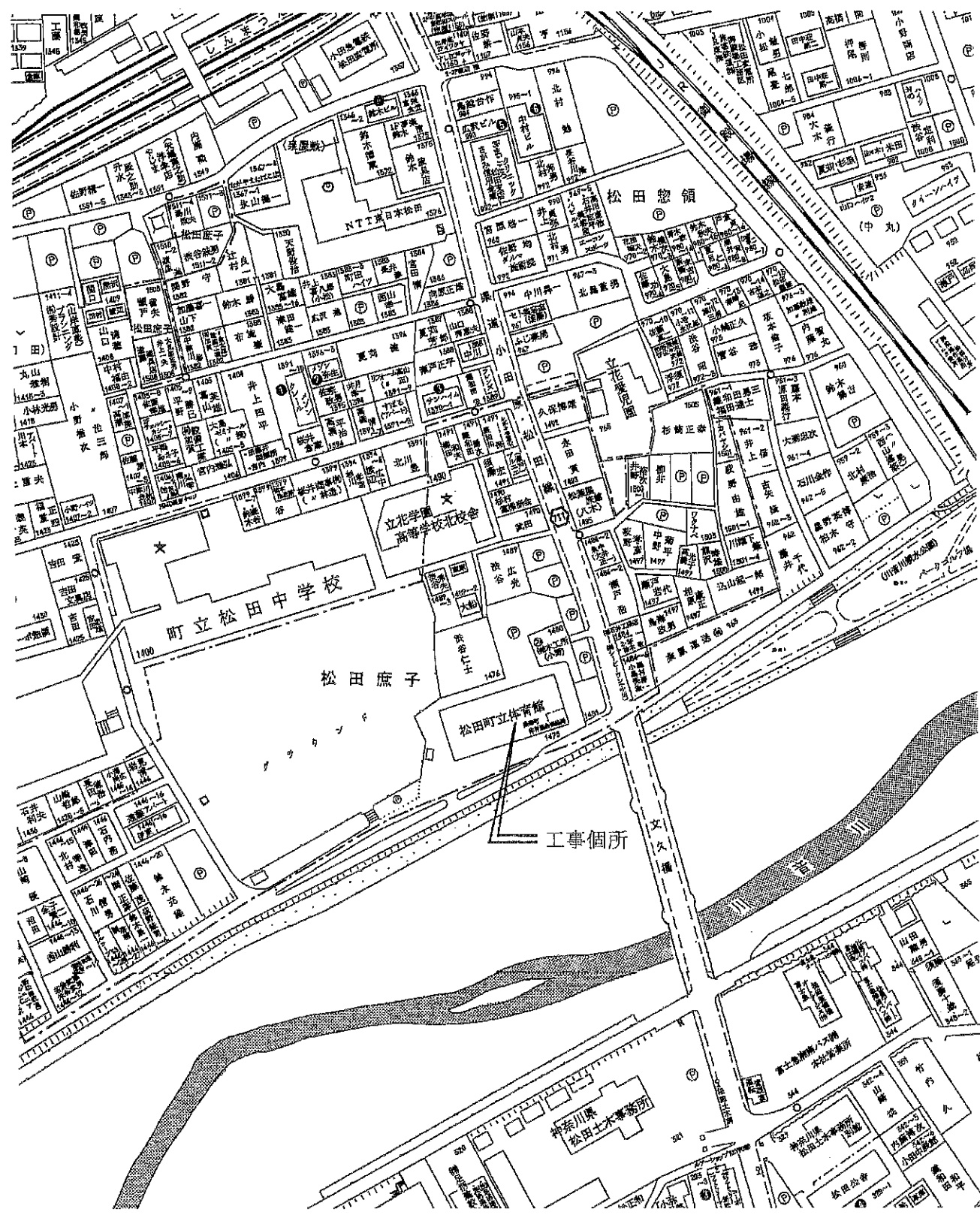
図面 内部仕上表

SCALE DATE 2307

杉本建築設計 TEL:0465-74-7917 DRAWN SUG

一級建築士・第143032号・杉本 晃 CHECKED

使用する建材等は規制対象外 (F☆☆☆☆) とする。
ビニル壁紙は全て準不燃仕様

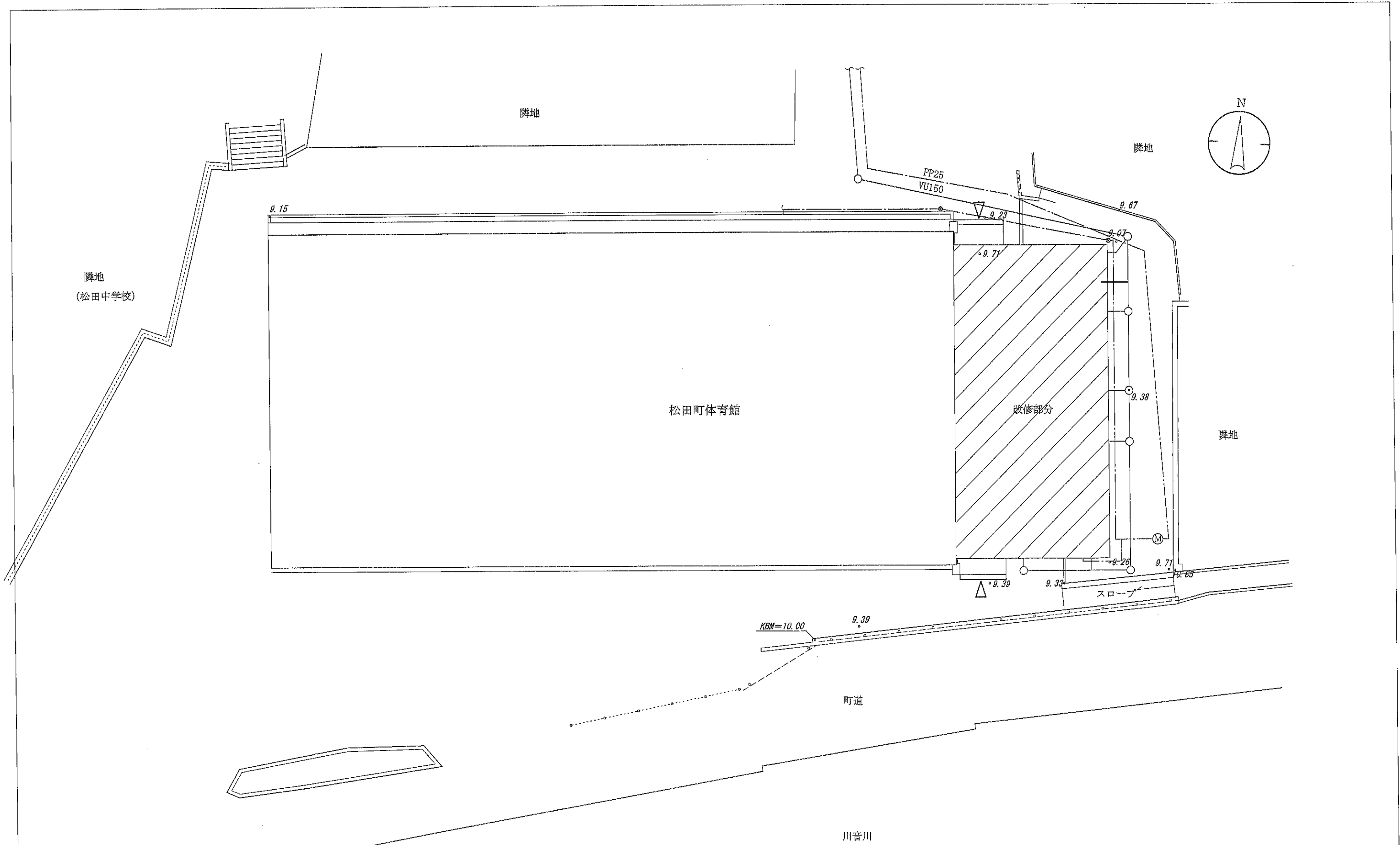


案内図

工事名	松田町立体育館一部改修工事	No. A4 ()
図面	案内図	
SCALE	1/200	DATE 2306
杉本建築設計	TEL:0465-74-7917	DRAWN SUG
一級建築士・第143032号・杉本 晃		CHECKED

凡例

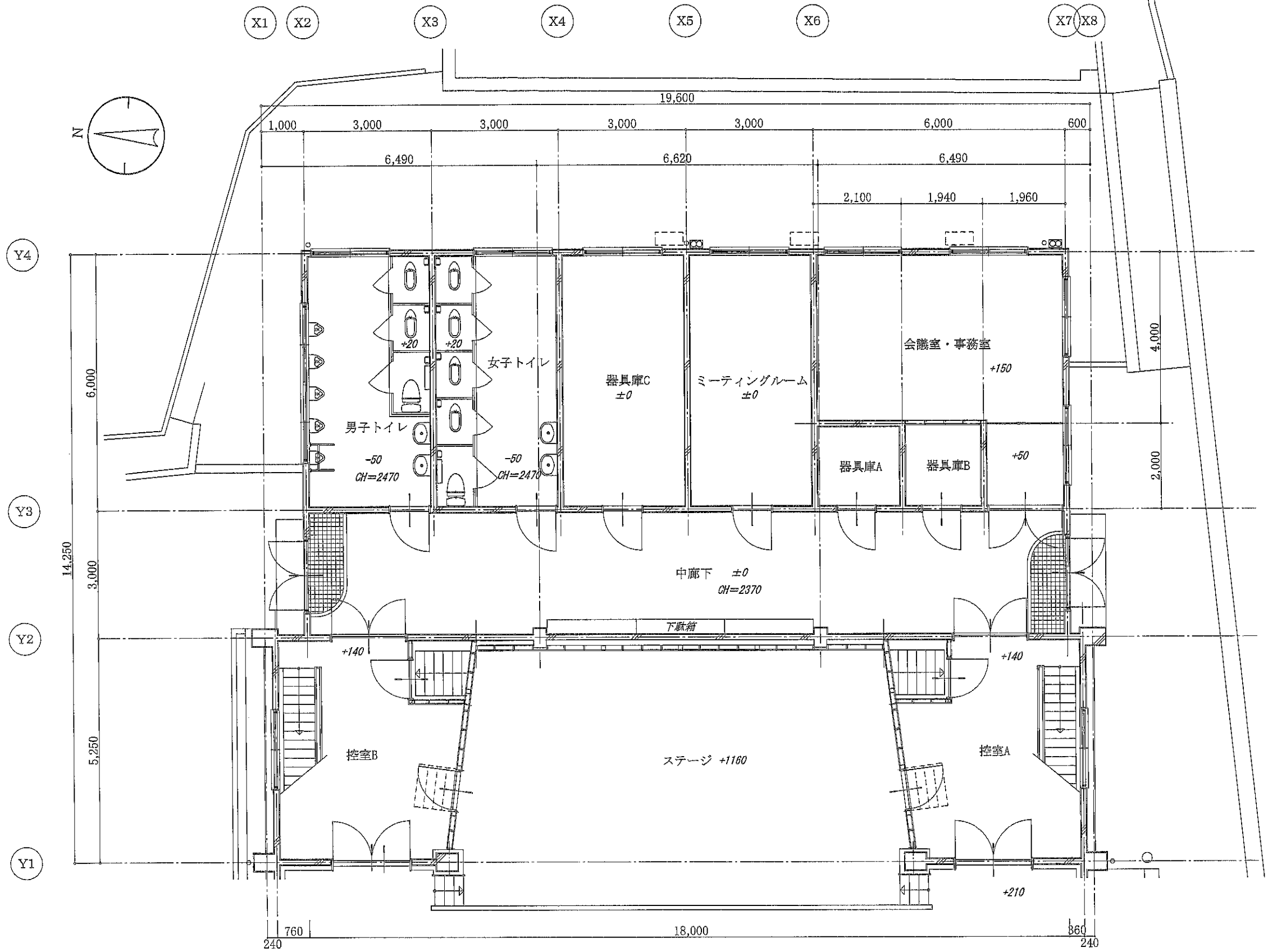
建設地 足柄上郡松田町松田庶子1475 敷地面積
 用途地域 第一種中高層住居専用地域 近隣商業地域
 防火地域 準防火地域



配置図 S=1:200

工事名	松田町立体育館一部改修工事	No. A5 ()
図面	配置図	
SCALE	1/200	DATE 2307
杉本建築設計 TEL:0465-74-7917		DRAWN SUG
一級建築士・第143032号・杉本 晃		CHECKED

凡例	建設地	足柄上郡松田町松田麻子1475	敷地面積
	用途地域	第一種中高層住居専用地域 近隣商業地域	
	防火地域	準防火地域	



現況1階平面図 S=1:100

工事名 松田町立体育館一部改修工事 No.A6 ()

図面 現況1階平面図

凡例 給気ガラリ100φ(特記なき限り壁上部に取付)SUSフード付 換気扇100φSUSフード付

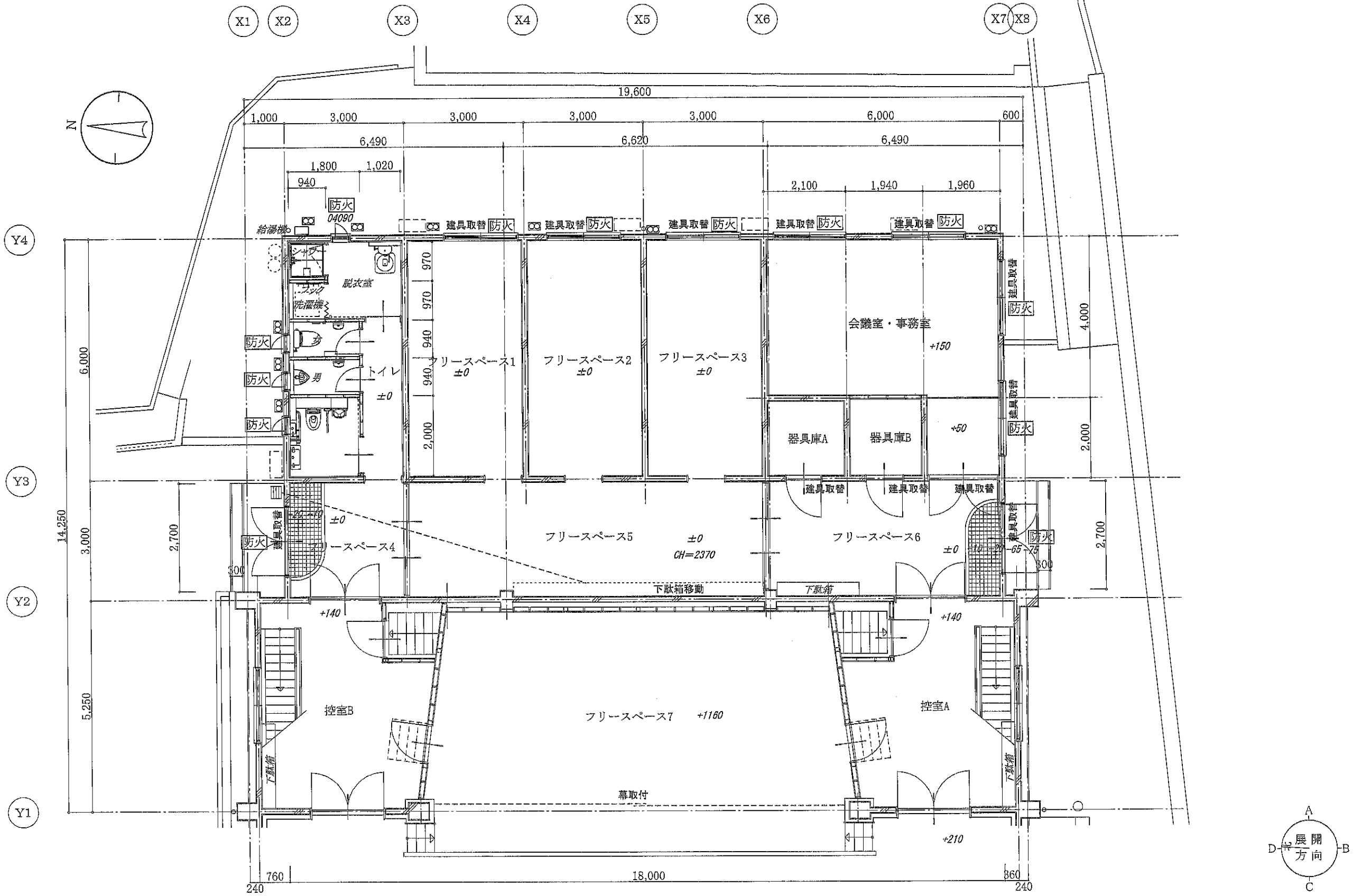
使用する建材等は規制対象外(F☆☆☆☆)とする。

防火 防火設備(メーカー認定取得品)

SCALE 1/100 DATE 2306

杉本建築設計 TEL:0465-74-7917 DRAWN SUG

一級建築士・第143032号・杉本 晃 CHECKED



計画1階平面図 S=1:100

凡例 給気ガラリ100φ(特記なき限り壁上部に取付)SUSフード付 換気扇 100φ SUSフード付

使用する建材等は規制対象外(F☆☆☆☆)とする。

防火 防火設備(メーカー認定取得品)

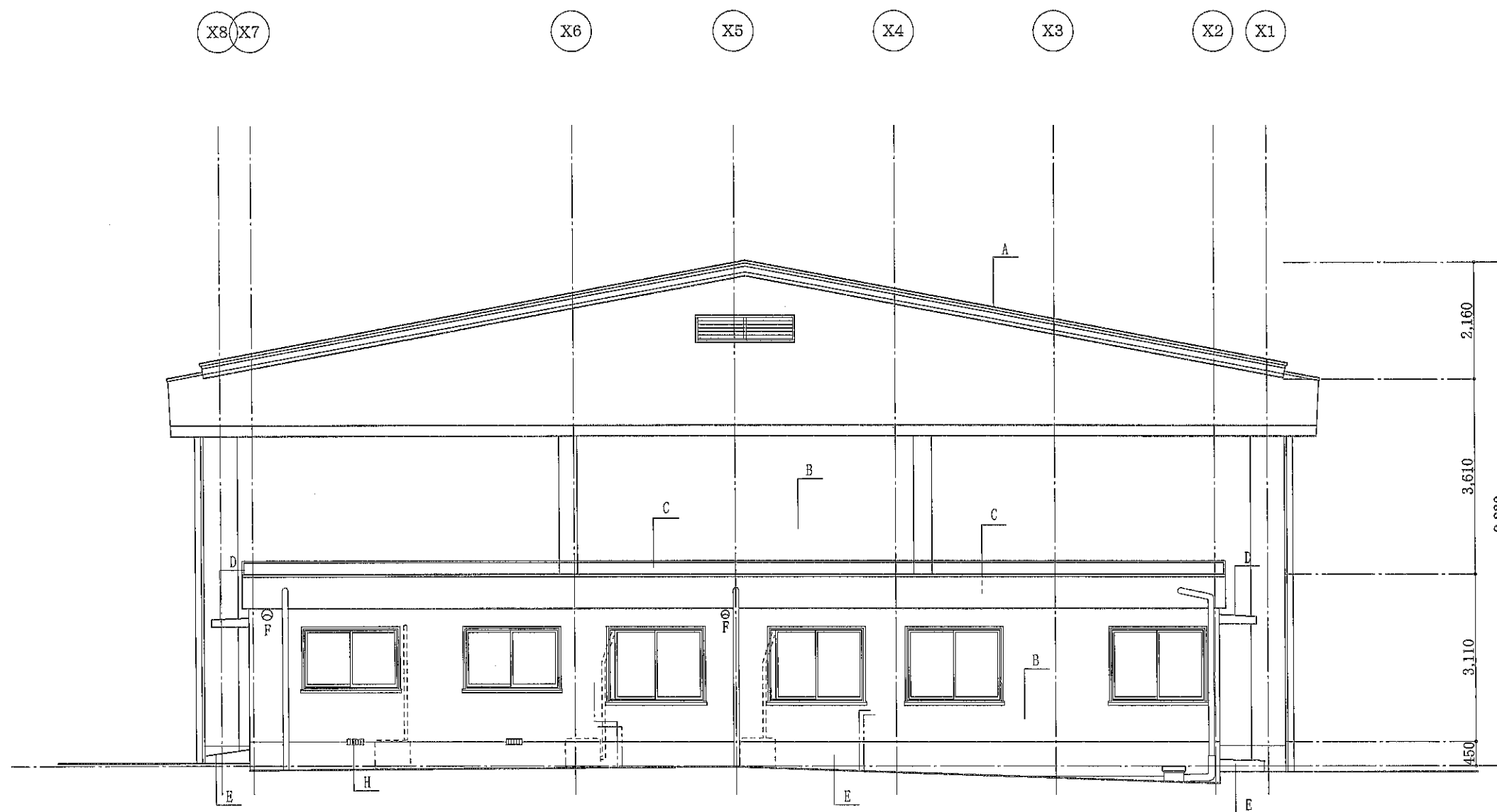
工事名 松田町立体育館一部改修工事 No.A7 ()

図面 計画1階平面図

SCALE 1/100 DATE 2307

杉本建築設計 TEL:0465-74-7917 DRAWN SUG

一級建築士・第143032号・杉本 晃 CHECKED



東立面図 S=1:100

工事名 松田町立体育館一部改修工事 No.A8 ()

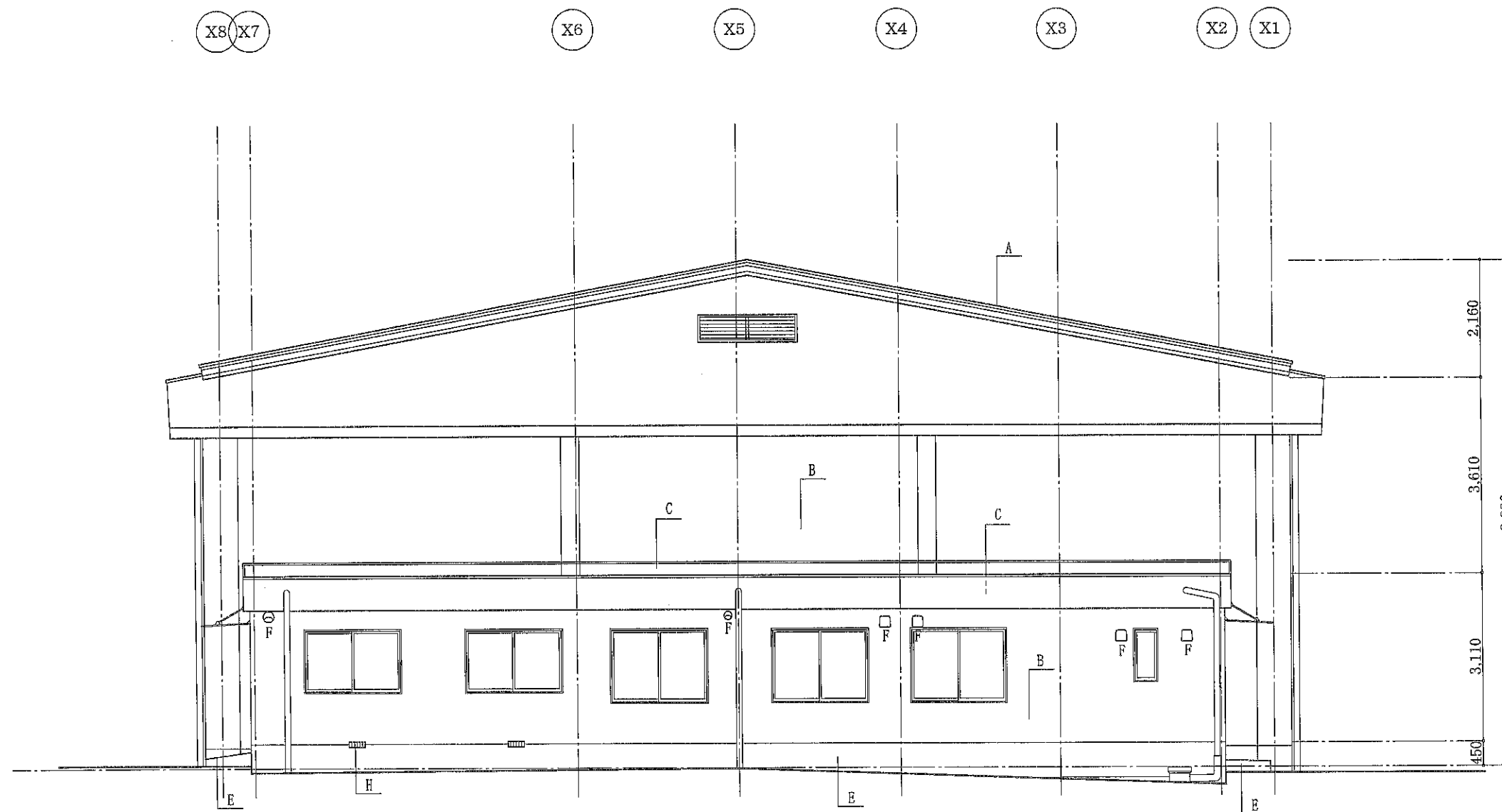
図面 現況東立面図

SCALE 1/100 DATE 2306

杉本建築設計 TEL:0465-74-7917 DRAWN SUG

一級建築士・第143032号・杉本 晃 CHECKED

凡例	A	金属瓦葺	D	防水モルタル金鍍仕上	G	給気ガラリ
	B	モルタル 複層塗材 E 仕上	E	モルタル金鍍仕上	H	床下換気口
	C	シート防水露出	F	換気扇	I	



東立面図 S=1:100

工事名 松田町立体育館一部改修工事 No. A9 ()

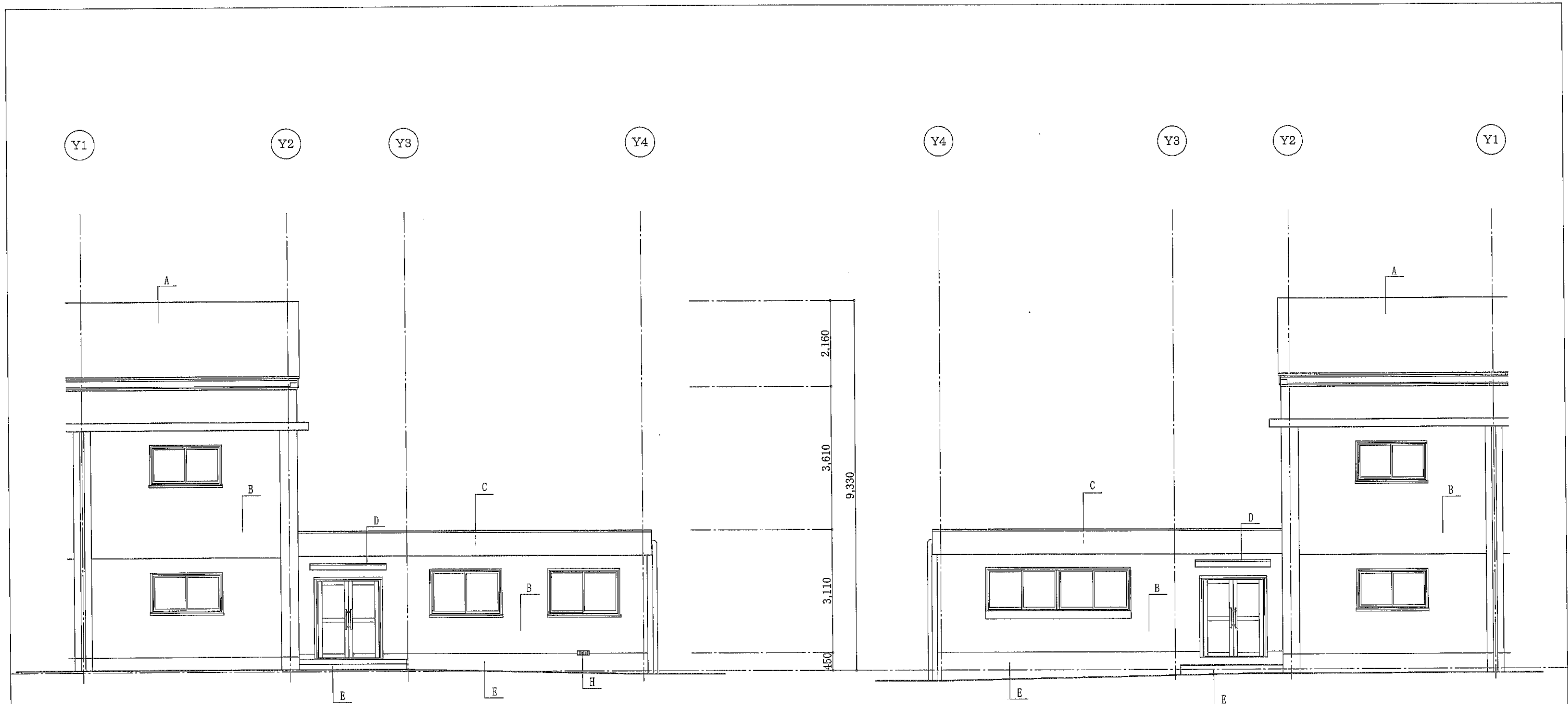
図面 計画東立面図

SCALE 1/100 DATE 2307

杉本建築設計 TEL:0465-74-7917 DRAWN SUG

一級建築士・第143032号・杉本 晃 CHECKED

凡例	A	金属瓦葺	D	防水モルタル金鍍仕上	G	給気ガラリ
	B	モルタル 複層塗材E仕上	E	モルタル金鍍仕上	H	床下換気口
	C	シート防水露出	F	換気扇	I	



南立面図 S=1:100

北立面図 S=1:100

工事名 松田町立体育館一部改修工事 No.A10()

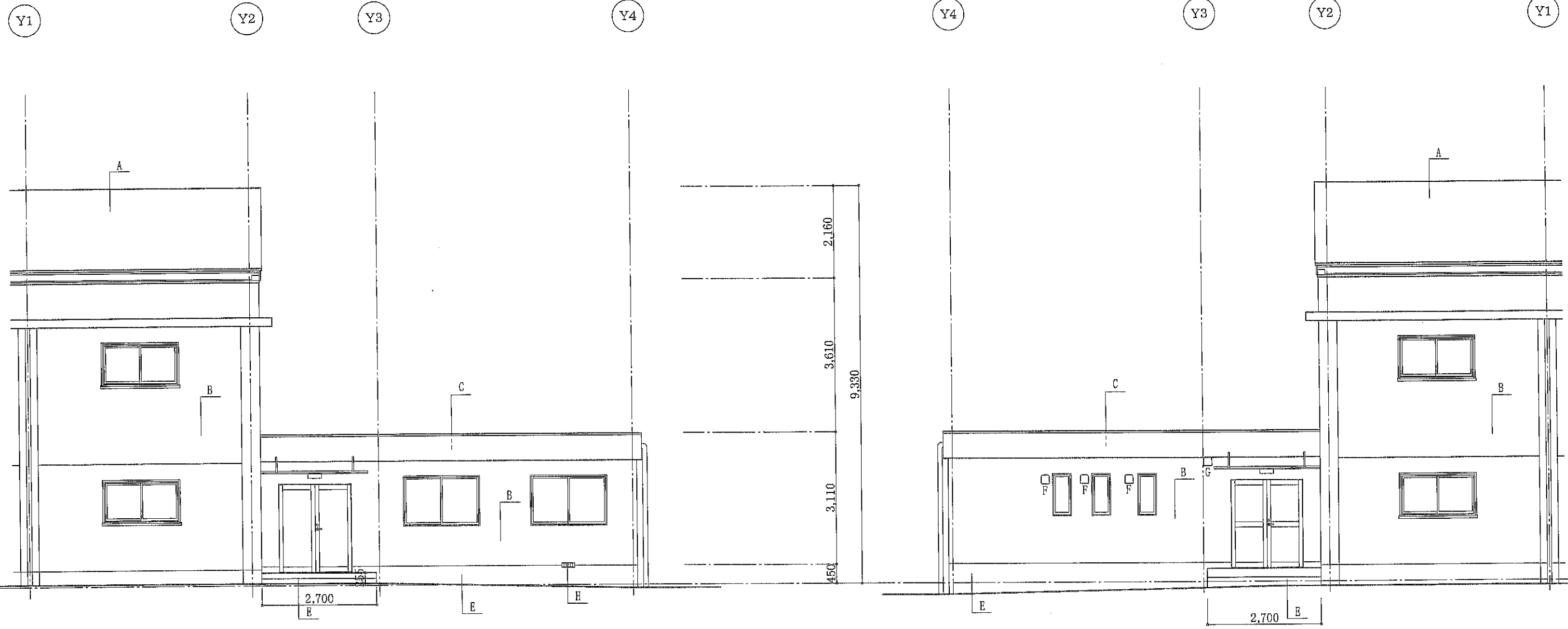
図面 現況南・北立面図

SCALE 1/100 DATE 2306

杉本建築設計 TEL:0465-74-7917 DRAWN SUG

一級建築士・第143032号・杉本 晃 CHECKED

凡例	A	金属瓦葺	D	防水モルタル金鍍仕上	G	給気ガラリ
	B	モルタル 複層塗材E仕上	E	モルタル金鍍仕上	H	床下換気口
	C	シート防水露出	F	換気扇	I	



南立面図 S=1:100

北立面図 S=1:100

工事名 松田町立体育館一部改修工事 No.A11()

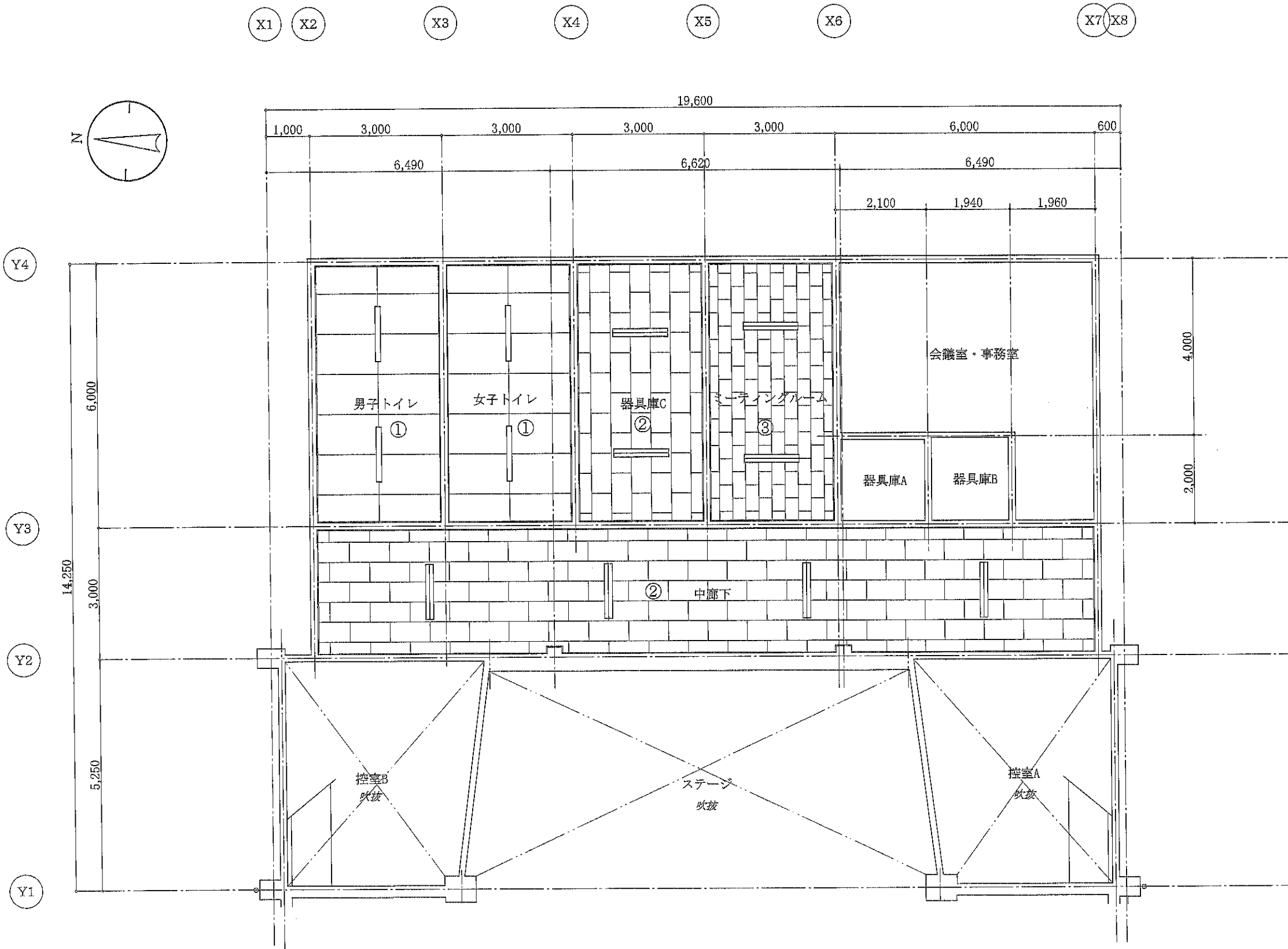
図面 計画南・北立面図

SCALE 1/100 DATE 2307

杉本建築設計 TEL:0465-74-7917 DRAWN SUG

一級建築士・第143032号・杉本 晃 CHECKED

凡例	A	金属瓦葺	D	防水モルタル金鍍仕上	G	給気ガラリ
	B	モルタル 複層塗材E仕上	E	モルタル金鍍仕上	H	床下換気口
	C	シート防水露出	F	換気扇	I	



現況 1 階天井伏図 S=1:100

工事名 松田町立体育館一部改修工事 No.A12()

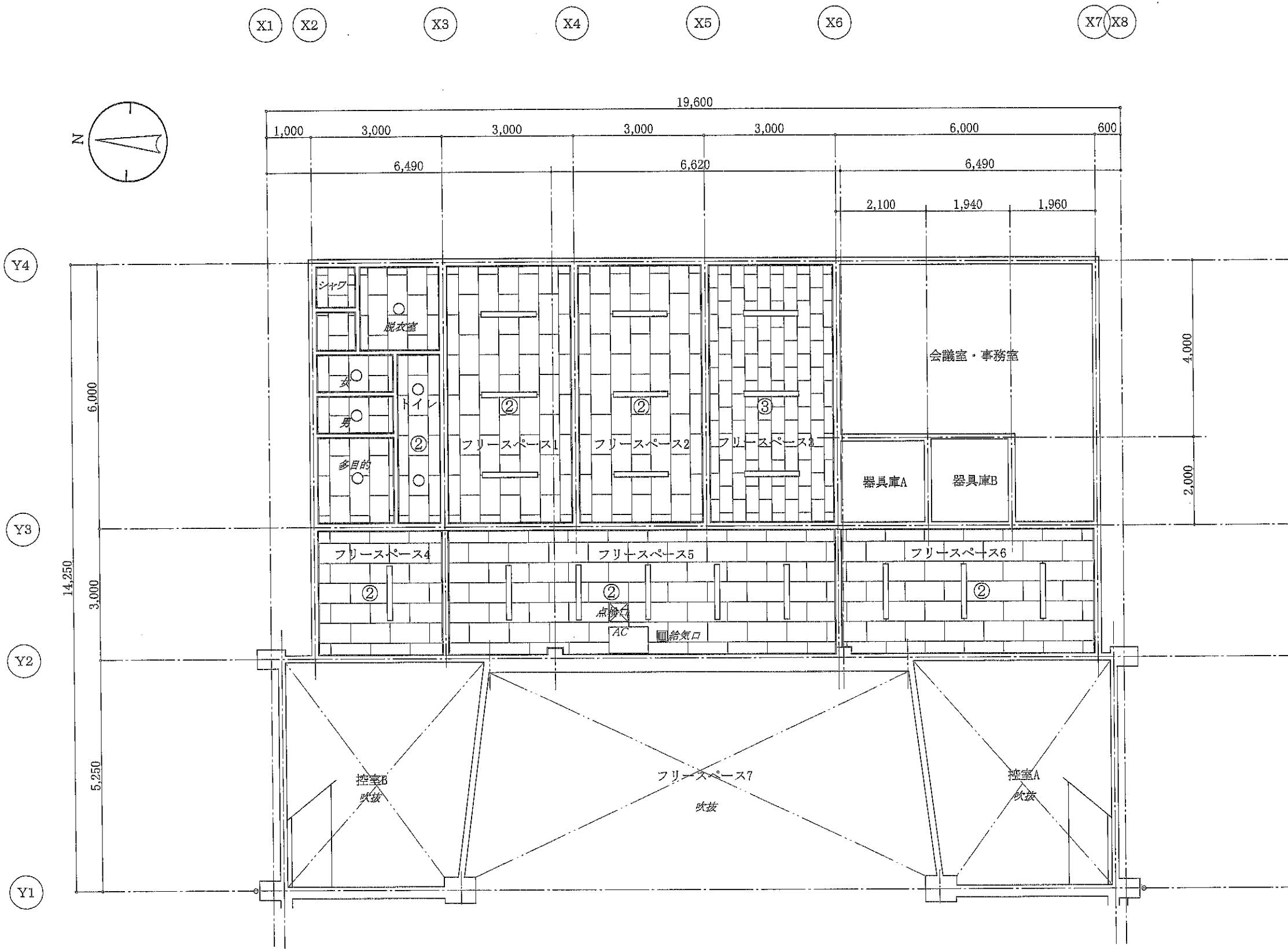
図面 現況 1 階天井伏図

SCALE 1/100 DATE 2307

杉本建築設計 TEL:0465-74-7917 DRAWN SUG

一級建築士・第143032号・杉本 晃 CHECKED

凡例	①	けいカル板張 A E P	④		⑦	
	②	ジプトーン張	⑤		⑧	
	③	岩綿吸音板張	⑥		⑨	



計画1階天井伏図 S=1:100

工事名 松田町立体育館一部改修工事 No.A13()

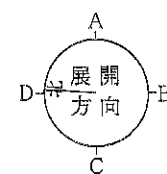
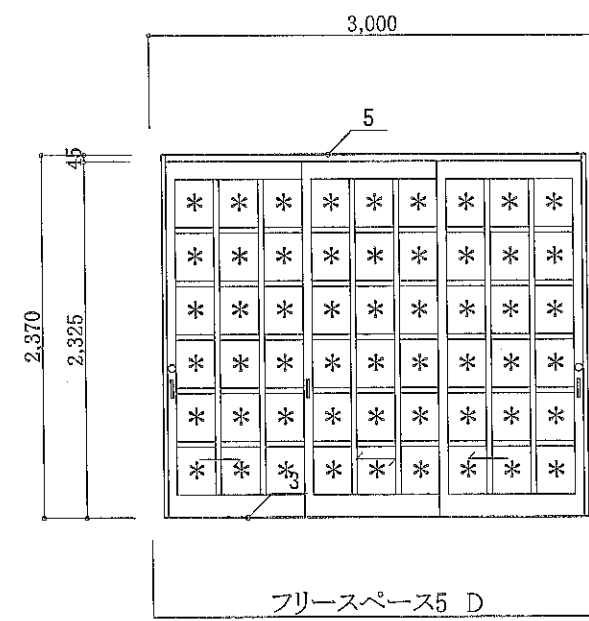
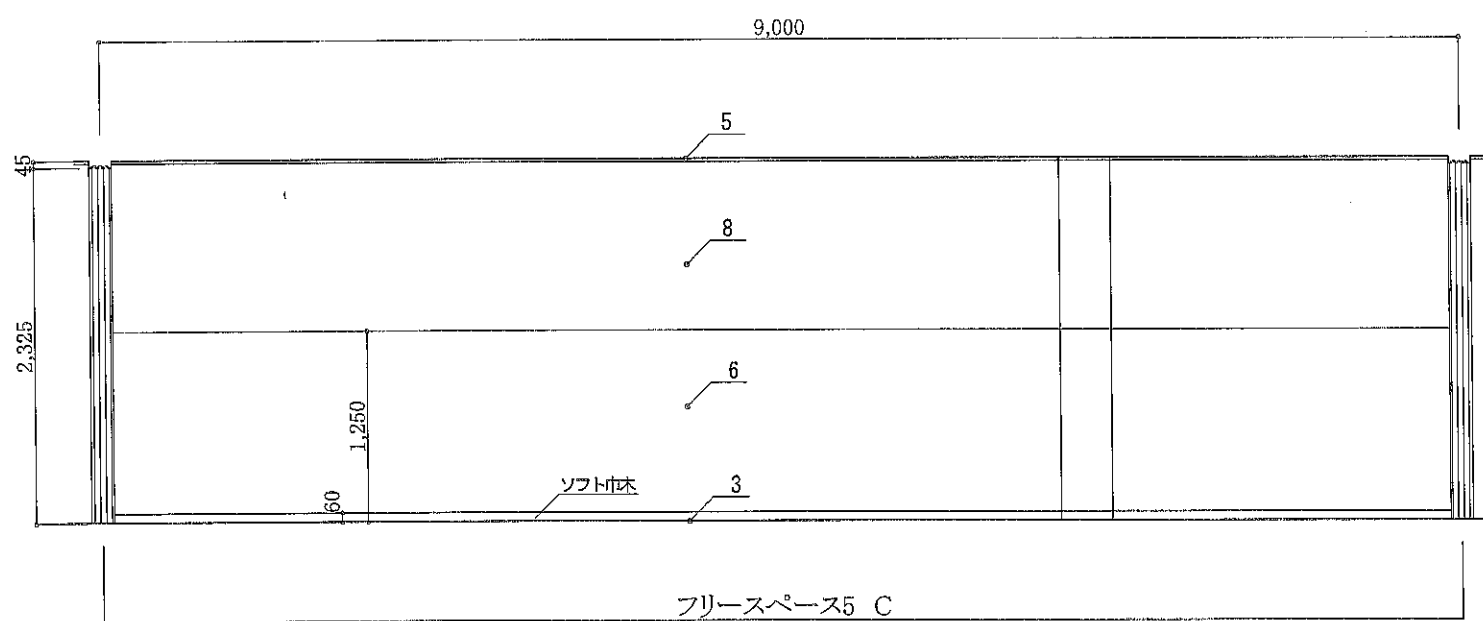
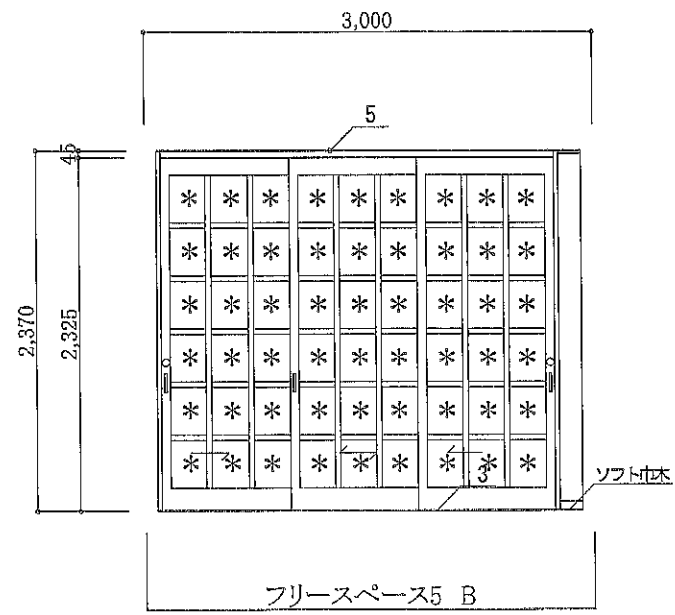
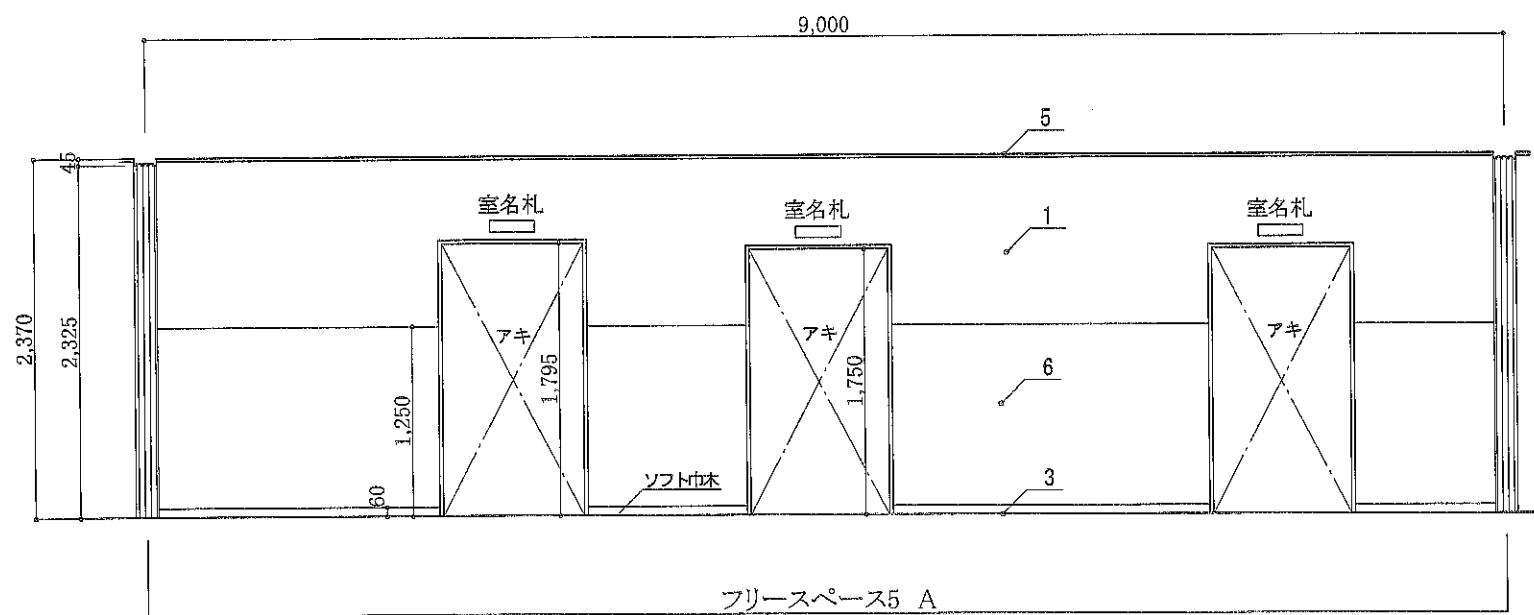
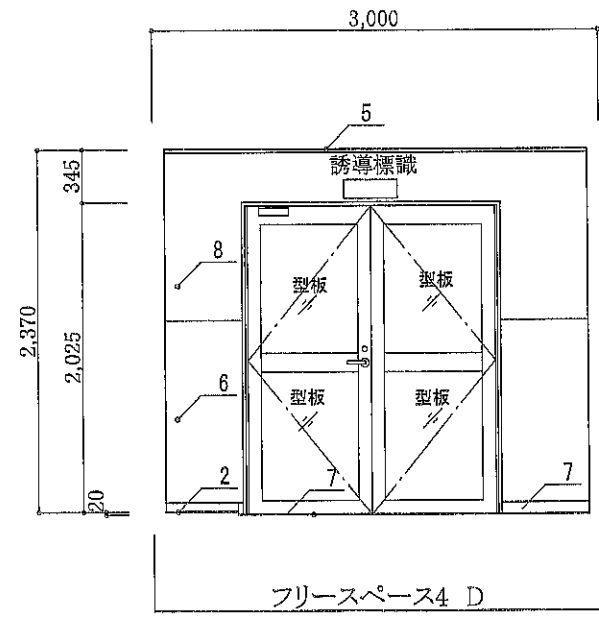
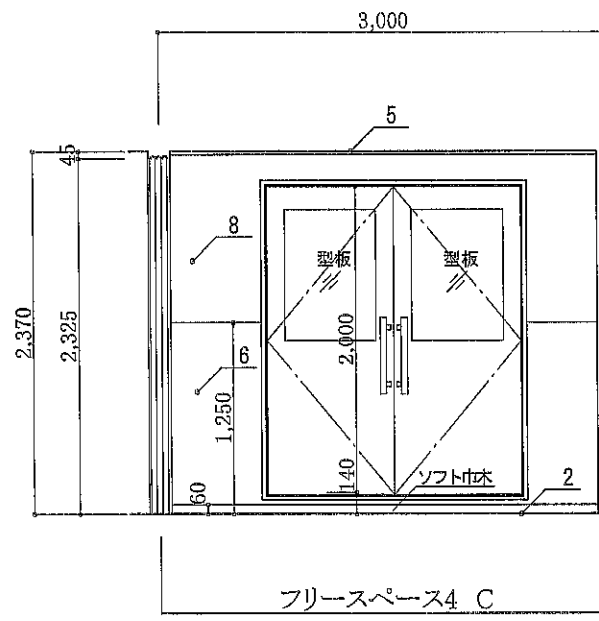
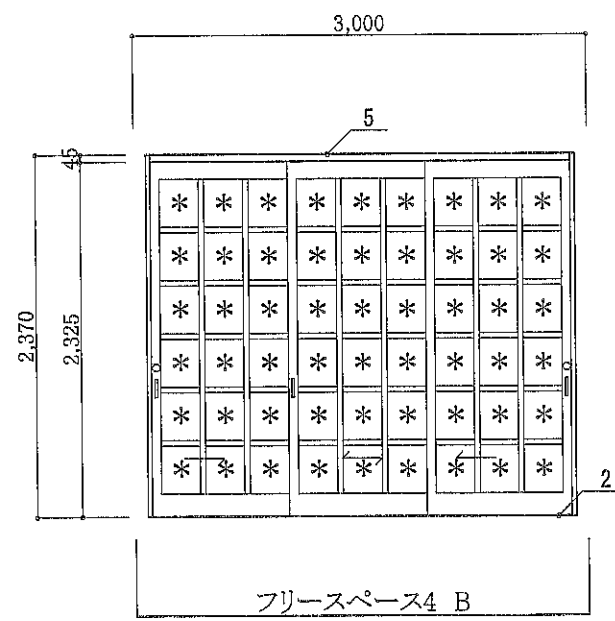
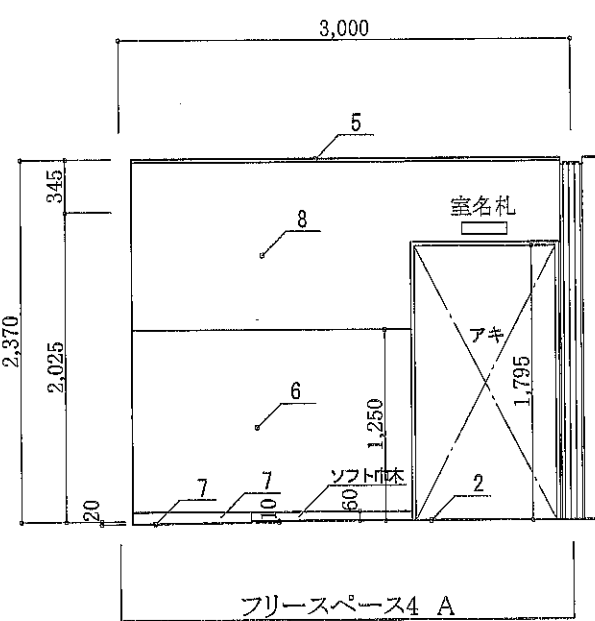
図面 計画1階天井伏図

SCALE 1/100 DATE 2307

杉本建築設計 TEL:0465-74-7917 DRAWN SUG

一級建築士・第143032号・杉本 晃 CHECKED

凡例	①	けいカル板張 AEP再塗装	④		⑦	
	②	ジプトーン張 (既存は補修再塗装)	⑤		⑧	
	③	岩綿吸音板張	⑥		⑨	

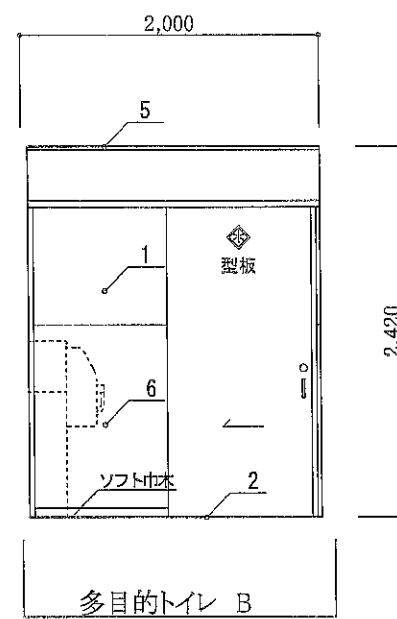
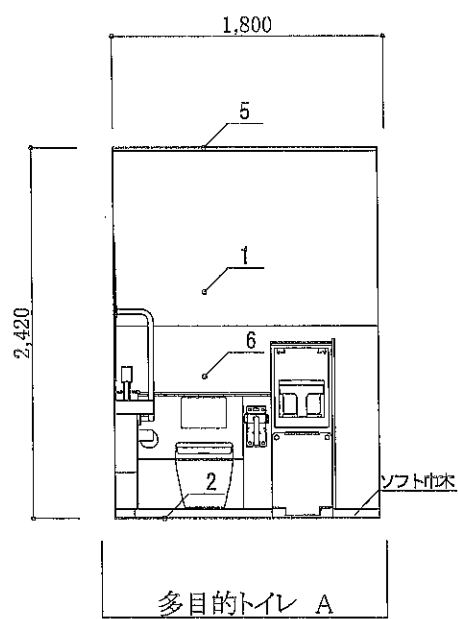
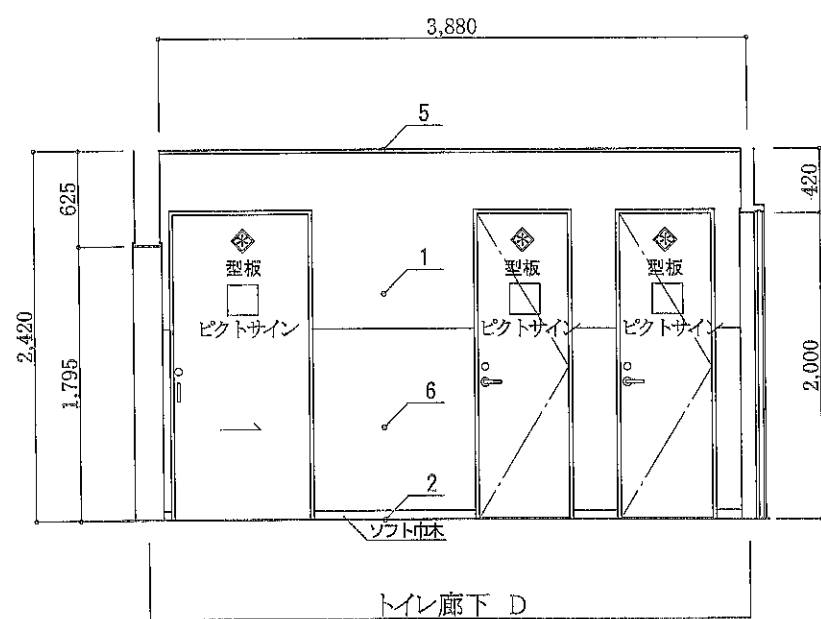
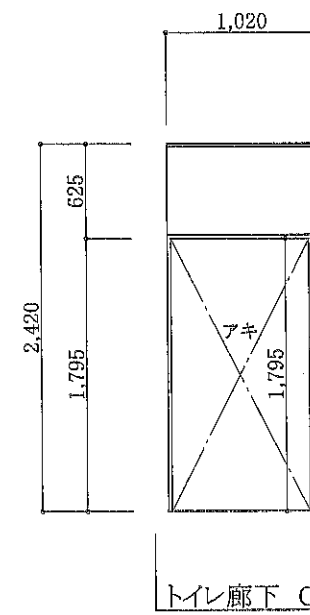
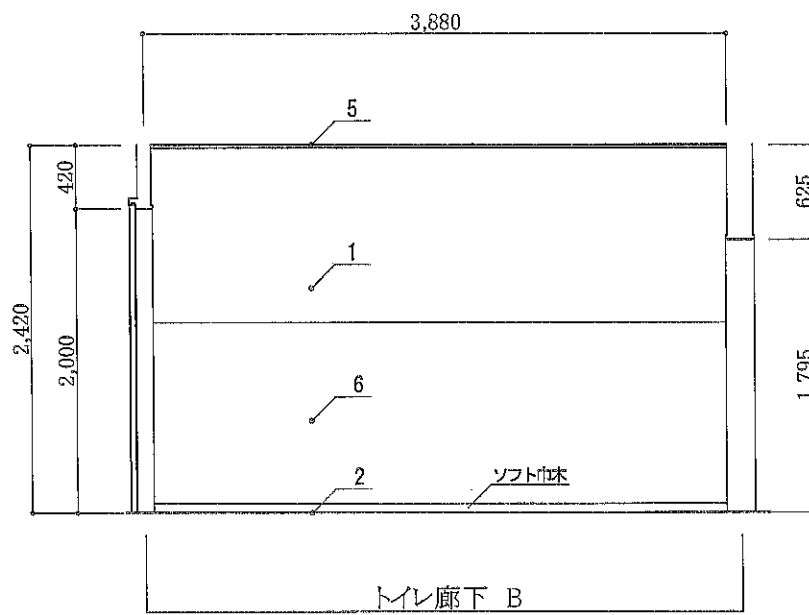
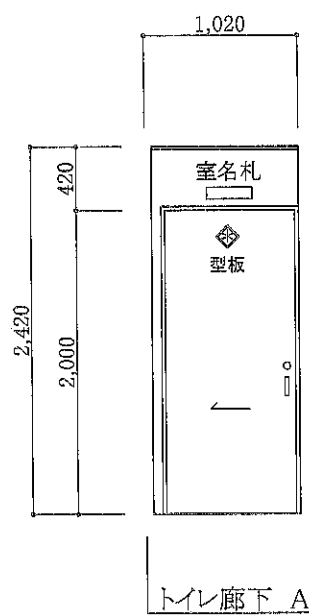
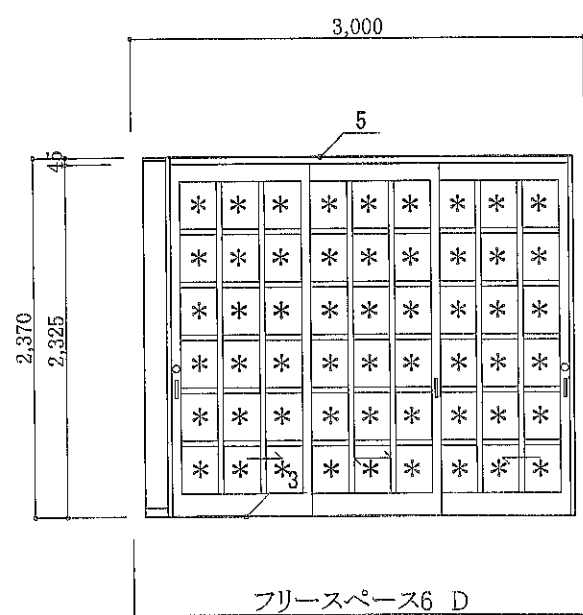
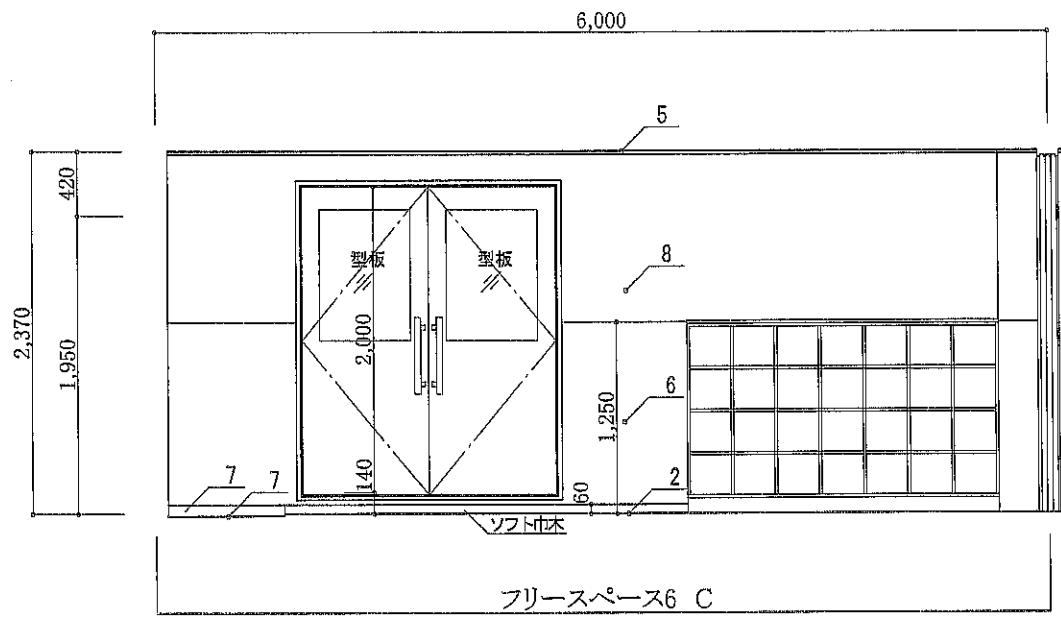
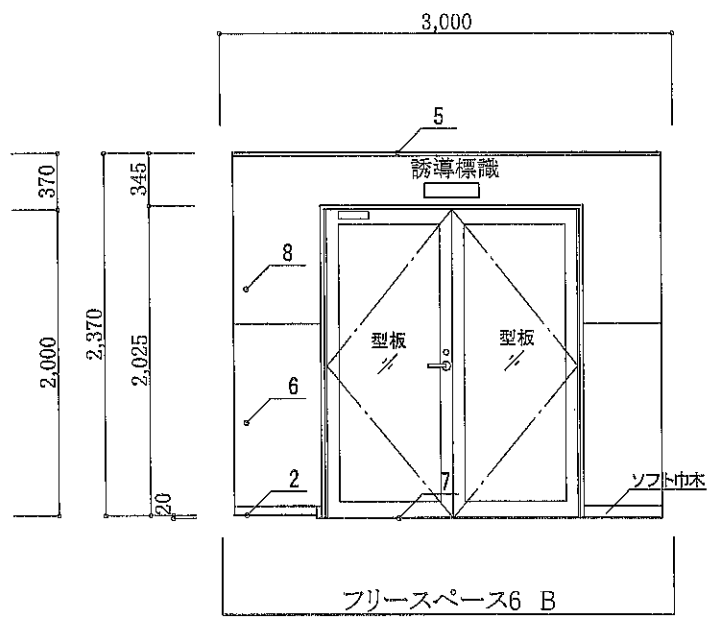
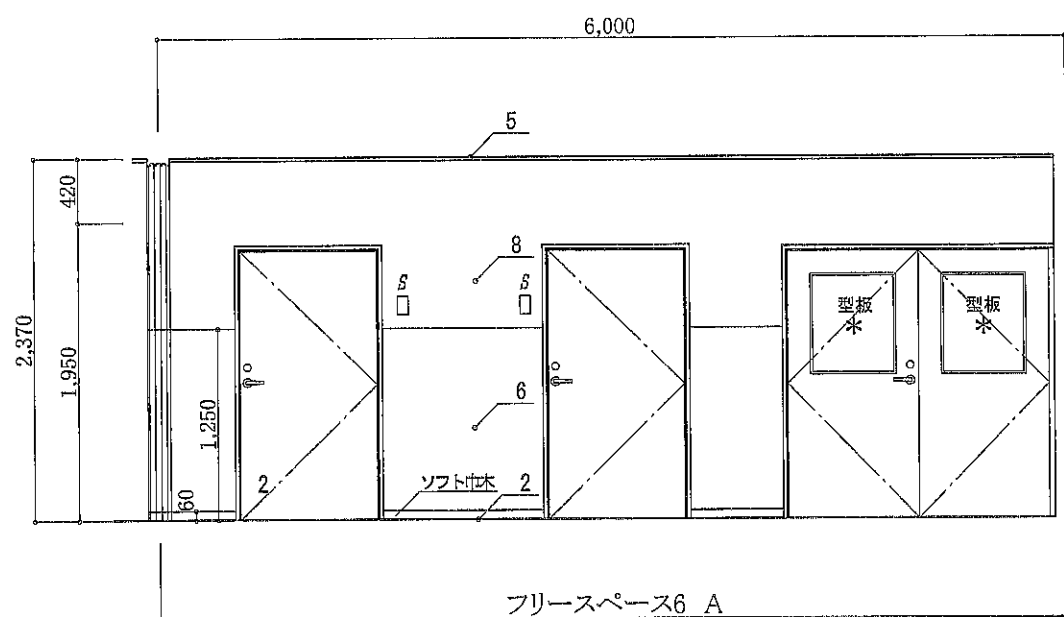


凡 例	
1	ビニル壁紙
2	長尺塩ビシート
3	タイルカーペット
4	ロックウール吸音板
5	ジプトーン AEP
6	ダイノックシート
7	タイル
8	AEP塗

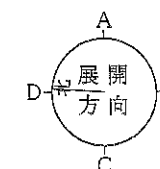
凡例；S=スイッチ、C=コンセント
 / = ガラス、* = 樹脂

展開図 S=1:50

工事名 松田町立体育館一部改修工事	No. A14 ()
図面 展開図1	
SCALE 1/50	DATE 2307
杉本建築設計 TEL:0465-74-7917	DRAWN SUG
一級建築士・第143032号・杉本 晃	CHECKED



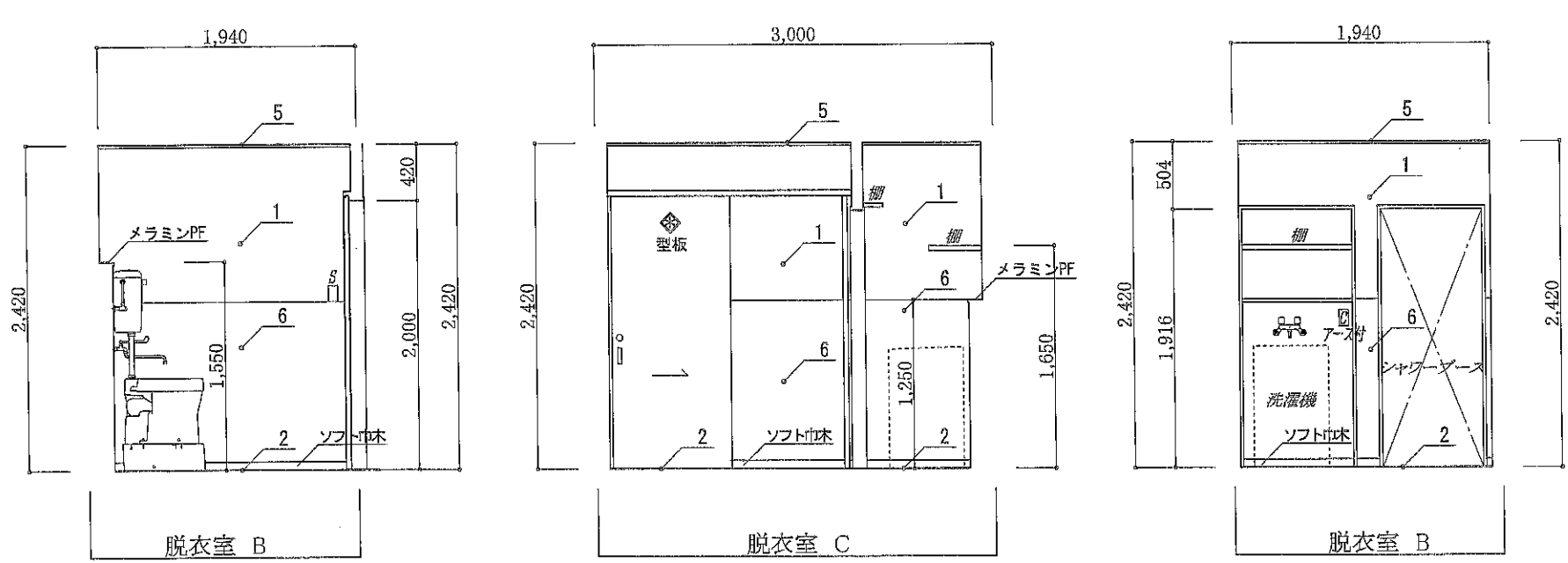
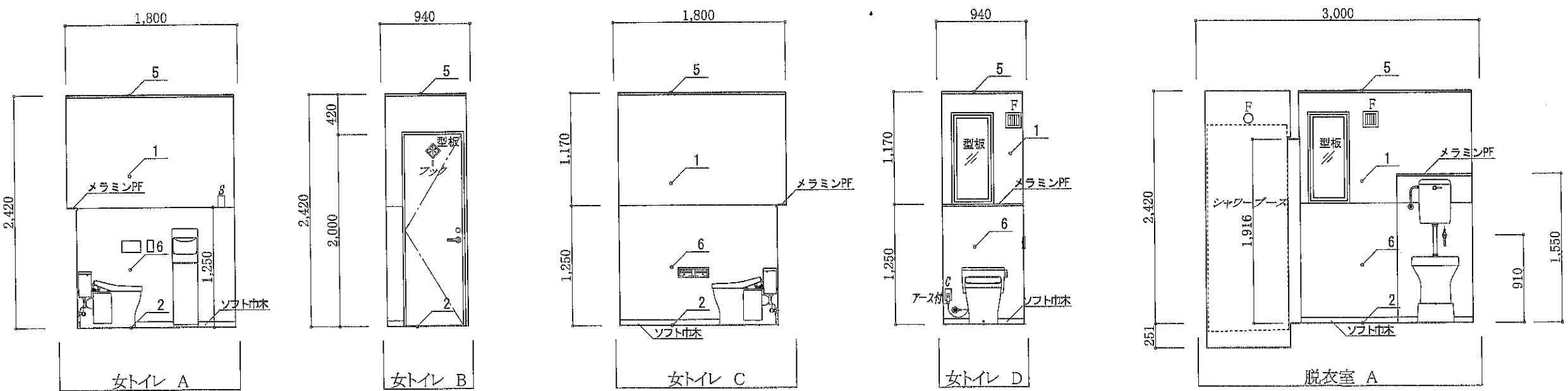
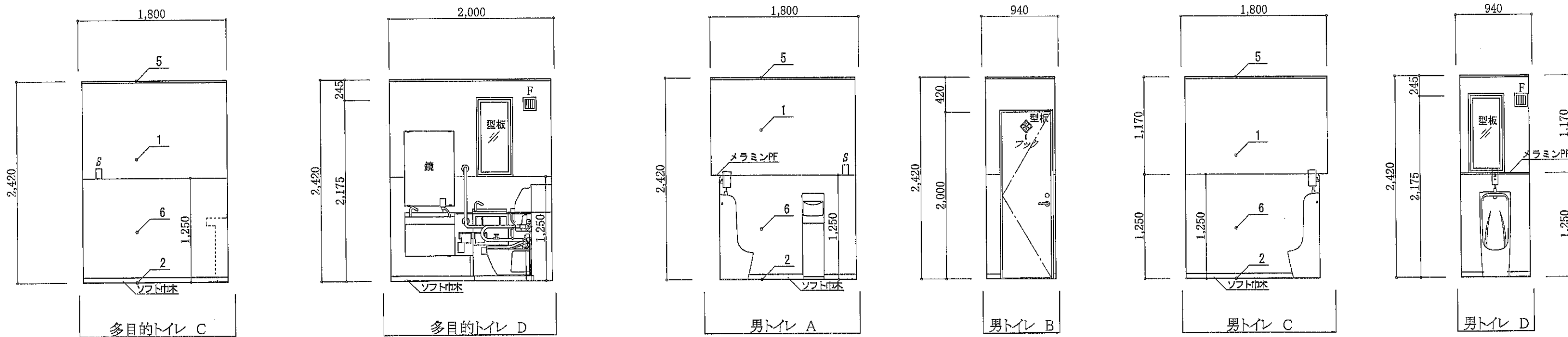
凡 例	
1	ビニル壁紙
2	長尺塩ビシート
3	タイルカーペット
4	ロックウール吸音板
5	ジブトーン AEP
6	ダイノックシート
7	タイル
8	AEP塗



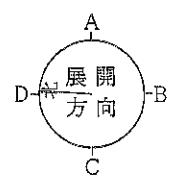
凡例; S=スイッチ, C=コンセント
◇=ガラス, *=樹脂

展開図 S=1:50

工事名	松田町立体育館一部改修工事	No. A15 ()
図面	展開図2	
SCALE	1/50	DATE 2307
杉本建築設計 TEL:0465-74-7917		DRAWN SUG
一級建築士・第143032号・杉本 晃		CHECKED



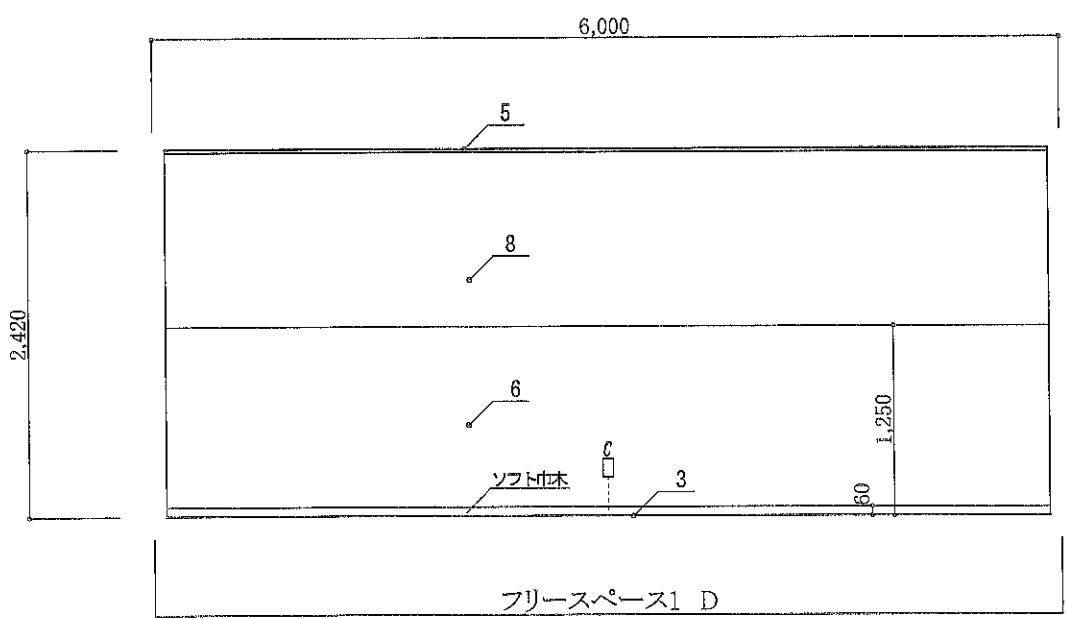
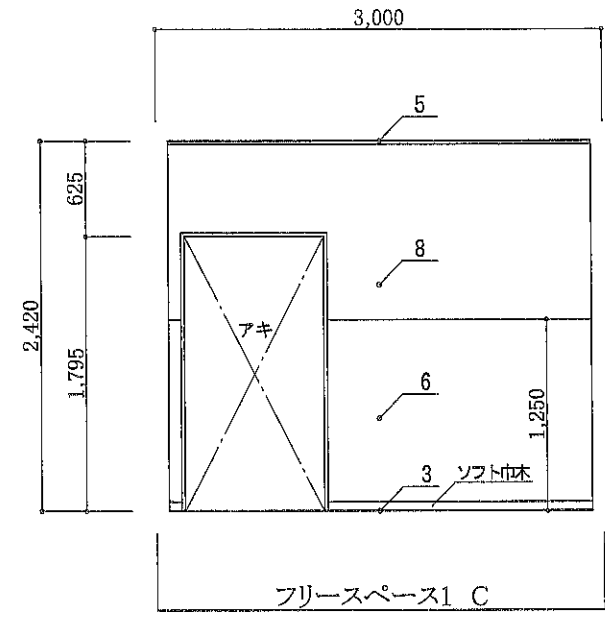
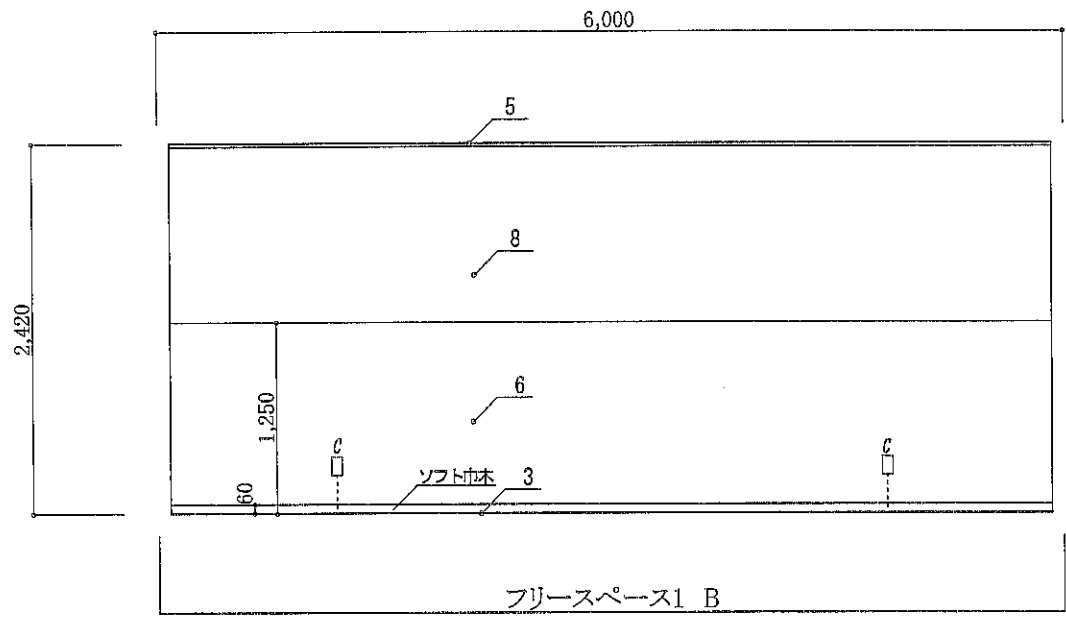
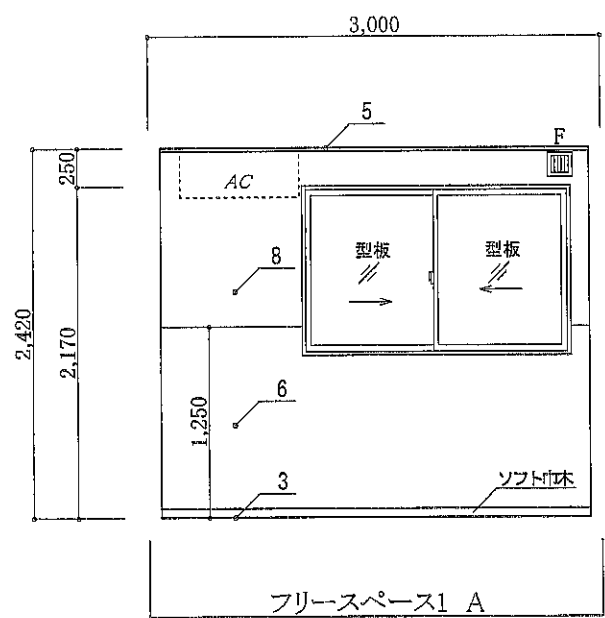
凡 例	
1	ビニル壁紙
2	長尺塩ビシート
3	タイルカーペット
4	ロックウール吸音板
5	ジプトーン AEP
6	ダイノックシート
7	タイル
8	AEP塗



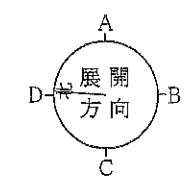
凡例：S=スイッチ、C=コンセント
 / = ガラス、* = 樹脂

展開図 S=1:50

工事名 松田町立体育館一部改修工事	No. A16 ()
図面 展開図3	
SCALE 1/50	DATE 2307
杉本建築設計 TEL:0465-74-7917	DRAWN SUG
一級建築士・第143032号・杉本 晃	CHECKED



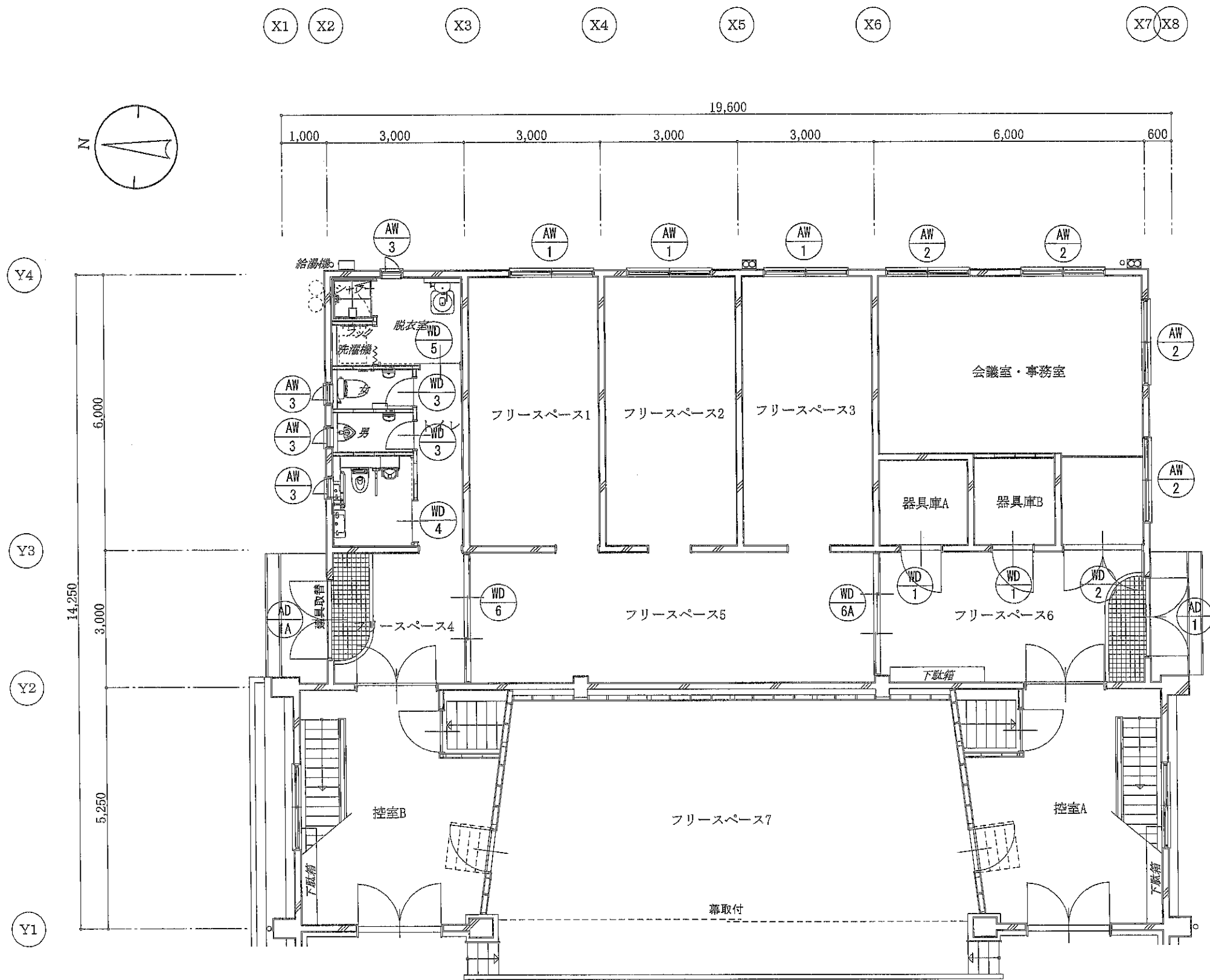
凡 例	
1	ビニル壁紙
2	長尺塩ビシート
3	タイルカーペット
4	ロックウール吸音板
5	ジプトーン AEP
6	ダイノックシート
7	タイル
8	AEP塗



凡例 ; S=スイッチ, C=コンセント
 / = ガラス, * = 樹脂

工事名 松田町立体育館一部改修工事	No. A17 ()
図面 展開図3	
SCALE 1/50	DATE 2307
杉本建築設計 TEL:0465-74-7917	DRAWN SUG
一級建築士・第143032号・杉本 晃	CHECKED

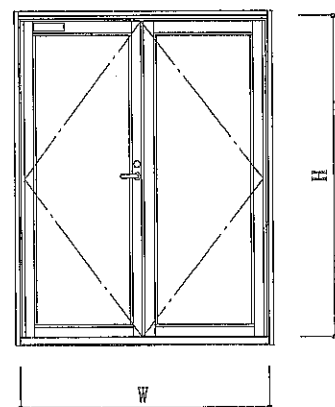
展開図 S=1:50



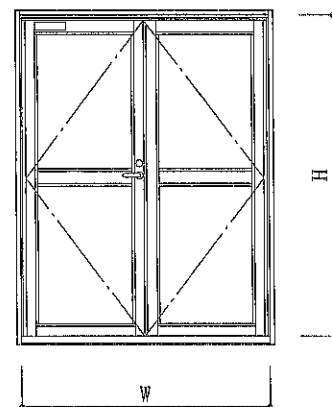
キイプラン S=1:100

工事名	松田町立体育館一部改修工事	No.A18 ()
図面	キイプラン	
SCALE	1/100	DATE 2307
杉本建築設計	TEL:0465-74-7917	DRAWN SUG
一級建築士・第143032号・杉本 晃		CHECKED

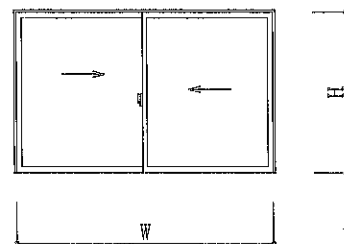
符号	型式	使用箇所	材質	数量	仕上	寸法		硝子		建具金物	網戸	備考
						W H	見込	種類	厚			
AD 1	両開きドア	フリースペース6	AL	1		1,700	70	FWG	6.8	ドアクローザー レバーハンドル錠 フランス落し SUSピボットヒンジ SUS沓摺 附属金物一式		防火設備
						2,040						
AD 1A	両開きドア	フリースペース4	AL	1		1,700	70	FWG	6.8	ドアクローザー レバーハンドル錠 フランス落し SUSピボットヒンジ SUS沓摺 附属金物一式		防火設備
						2,040						
AW 1	引違い窓	フリースペース 1~3	AL	3		1,760	70	FWG	6.8	クレセント 附属金物一式	○	防火設備
						1,330						
AW 2	引違い窓	会議室・事務室	AL	4		1,760	70	FWG	6.8	クレセント 附属金物一式	○	防火設備
						1,130						
AW 3	縦入り出し	トイレ	AL	4		400	70	FWG	6.8	オペレーターハンドル 附属金物一式	○	防火設備
						900						



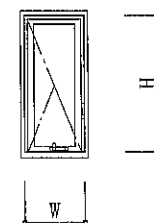
AD
1



AD
1A



AW
1 AW
2



AW
3

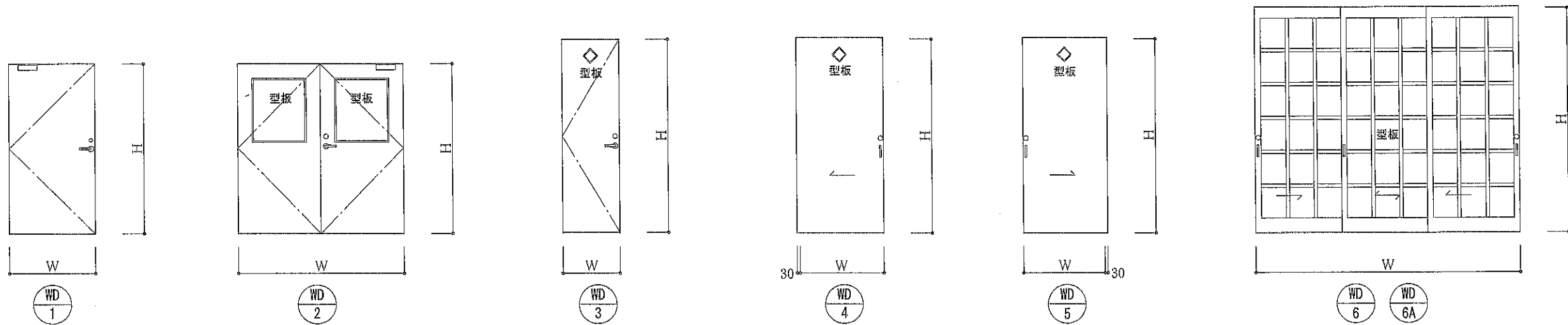
工事名 松田町立体育館一部改修工事 No.A19 ()

図面 金属建具表

符号	AL ; アルミ W ; 木 S ; 鋼 SUS ; ステンレス BR ; 真鍮	GM ; 砲金	SG ; 透明ガラス FG ; 型板ガラス PSG ; みがきガラス PWG ; みがき網入ガラス FWG ; 網入型板ガラス	PG ; ペアガラス TG ; 強化ガラス HG ; 熱線吸収ガラス	SOP ; 合成樹脂調合ペイント EP ; エマルジョンペイント FE ; フタル酸樹脂塗料 OS ; オイルステイン CL ; クリアラッカー	WX ; ワックス
----	--	---------	---	--	--	-----------

注記	SCALE —	DATE 2307
寸法は有効内法を示す、製作の際現場実測等に依り補正する事。 型板ガラスは(カスミ)とする。 AL建具はYKK (BGE31シリーズ) 「同等品可」とする。	杉本建築設計 TEL:0465-74-7917	DRAWN SUG
	一級建築士・第143032号・杉本 晃	CHECKED

符号	型式	使用箇所	材質	数量	仕上	寸法		硝子		建具金物	網戸	備考
						W	見込	種類	厚			
WD 1	片開きドア	器具庫A・B	W	2	ポリ合板	900 1,750	40			ドアクローザー レバーハンドル錠 SUS丁番 附属金物一式		
WD 2	両開きドア	会議室・事務室	W	1	ポリ合板	1,730 1,750	40	樹脂	5	ドアクローザー レバーハンドル錠 SUS丁番 附属金物一式		合板フラッシュ戸 (額入)
WD 3	片開きドア	男・女トイレ	W	2	ポリ合板	600 1,990	40	樹脂	2	レバーハンドル 表示錠 戸当たり フック SUS丁番 附属金物一式		合板フラッシュ戸 (額入) アンダーカット ピクトサイン
WD 4	片引き戸	多目的トイレ	W	1	ポリ合板	890 2,000	40	樹脂	2	引手 表示錠 附属金物一式		合板フラッシュ戸 (額入) 上吊り引き戸 ピクトサイン
WD 5	片引き戸	脱衣室	W	1	ポリ合板	860 2,000	40	樹脂	2	引手 表示錠 附属金物一式		合板フラッシュ戸 (額入) 上吊り引き戸
WD 6	三本引き戸	フリースペース5	W	1	CL	2,325 2,780	36	樹脂	3	引手 戸車 錠錠 引違戸錠 Vレール 附属金物一式		格子戸
WD 6A	三本引き戸	フリースペース5	W	1	CL	2,325 2,630	36	樹脂	3	引手 戸車 錠錠 引違戸錠 Vレール 附属金物一式		格子戸



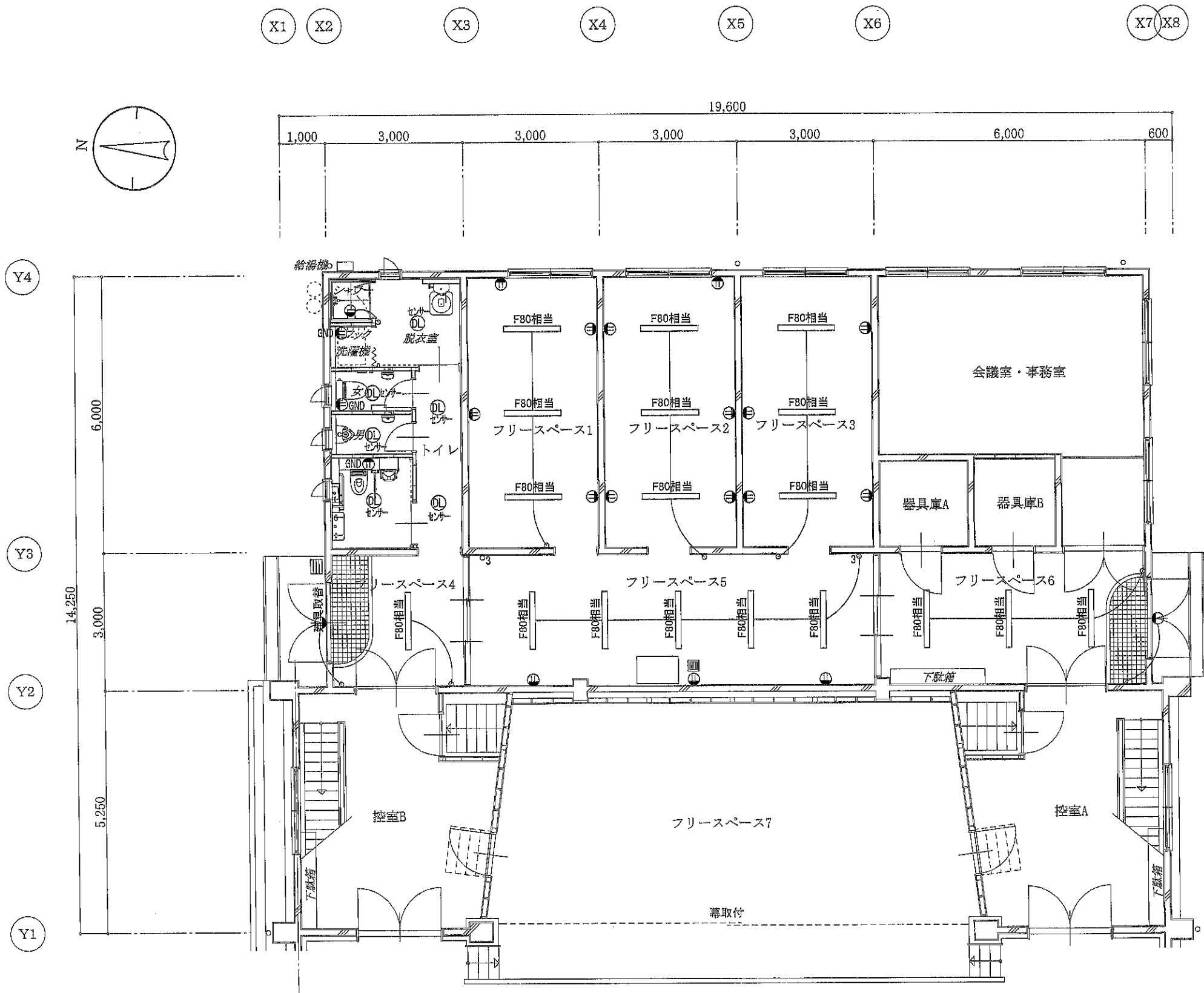
工事名 松田町立体育館一部改修工事 No. A20 ()

図面 木製建具表

符号 AL ;アルミ GM ;砲金 SG ;透明ガラス PG ;ペアガラス SOP ;合成樹脂調合ペイント WX ;ワックス
W ;木 FG ;型板ガラス TG ;強化ガラス EP ;エマルジョンペイント
S ;鋼 PSG ;みがきガラス HG ;熱線吸収ガラス FE ;フタル酸樹脂塗料 OS ;オイルステイン
SUS ;ステンレス PWG ;みがき網入ガラス CL ;クリアラッカー
BR ;真鍮 FWG ;網入型板ガラス

注記 寸法は有効内法を示す、製作の際現場実測等に依り補正する事。
型板ガラスは(カスミ)とする。
AL建具はYKK (BGE31シリーズ) 「同等品可」とする。

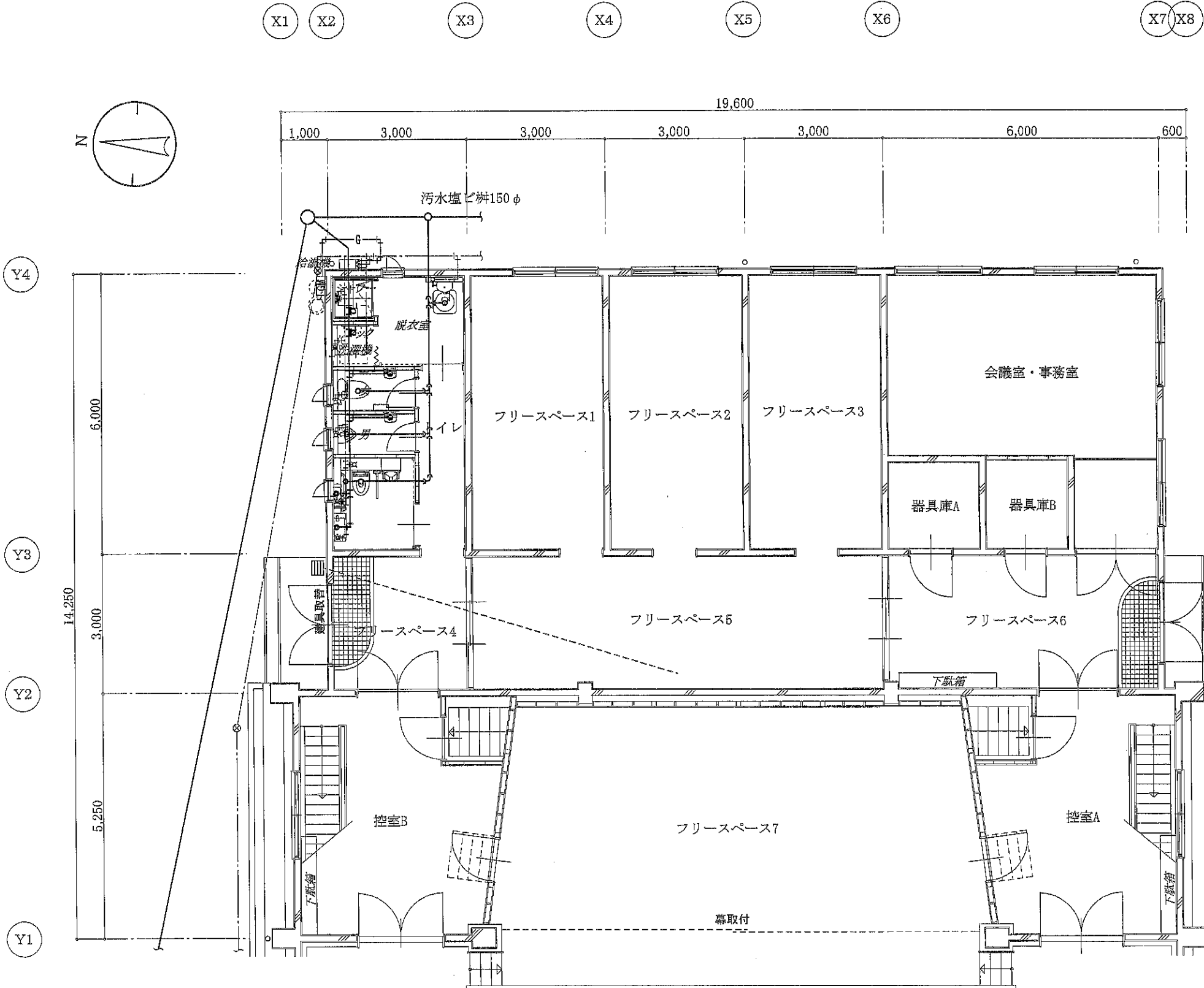
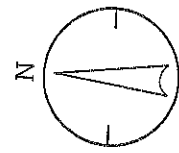
SCALE 一 杉本建築設計 TEL:0465-74-7917 DATE 2307
一級建築士・第143032号・杉本 晃 DRAWN SUG
CHECKED



計画電気設備図 S=1:100

工事名 松田町立体育館一部改修工事	No. E2 ()
図面 計画電気設備図	
SCALE 1/100	DATE 2307
杉本建築設計 TEL:0465-74-7917	DRAWN SUG
一級建築士・第143032号・杉本 晃	CHECKED

凡例		排水管		ガス管		混合水栓		天井灯		テレビアンテナ端子 (含衛星)		分電盤
		給水管		ガス栓		壁灯		コンセント		非常用照明		スイッチ
		給湯管		水栓		ペンダント		電話		ダウンライト		換気扇
											屋外の器具は防水仕様とする	



計画給排水設備図 S=1:100

衛生器具表(多目的トイレ)

分類	器具名称	個数	備考
洋風大便器	コンパクト・バリアフリートイレバック	1	TOTO
紙巻器	車椅子・幼児連れ配慮セット		
手洗器	UADB31L1A1ANN1B		
洗面器			

衛生器具表(男子トイレ)

分類	器具名称	個数	備考
小便器	UFH507CR TEA62ADS	1	TOTO
紙巻器			
手洗器	LSE570APFR	1	TOTO

衛生器具表(女子トイレ)

分類	器具名称	個数	備考
洋風大便器	CFS498BCK TCF5830AUS	1	TOTO
紙巻器	YH702	1	TOTO
手洗器	LSE570APFR	1	TOTO

衛生器具表(脱衣室)

分類	器具名称	個数	備考
シャワー室	JSV0808L D	1	TOTO
洗濯用水栓	TW40S	1	TOTO
汚物流し	SKL330TNNNR 補高台付き	1	TOTO

凡例	排水管	給水管	給湯管	ガス管	ガス栓	水栓	混合水栓	天井灯	壁灯	ペンダント	コンセント	電話	呼び鈴	テレビアンテナ端子(含衛星)	非常用照明	ダウンライト	分電盤	換気扇
	—	—	—	—	○	⊕	⊕	●	●	⊖	⊕	Ⓣ	Ⓡ	Ⓣ	⊗	Ⓧ	Ⓜ	Ⓜ

屋外の器具は防水仕様とする

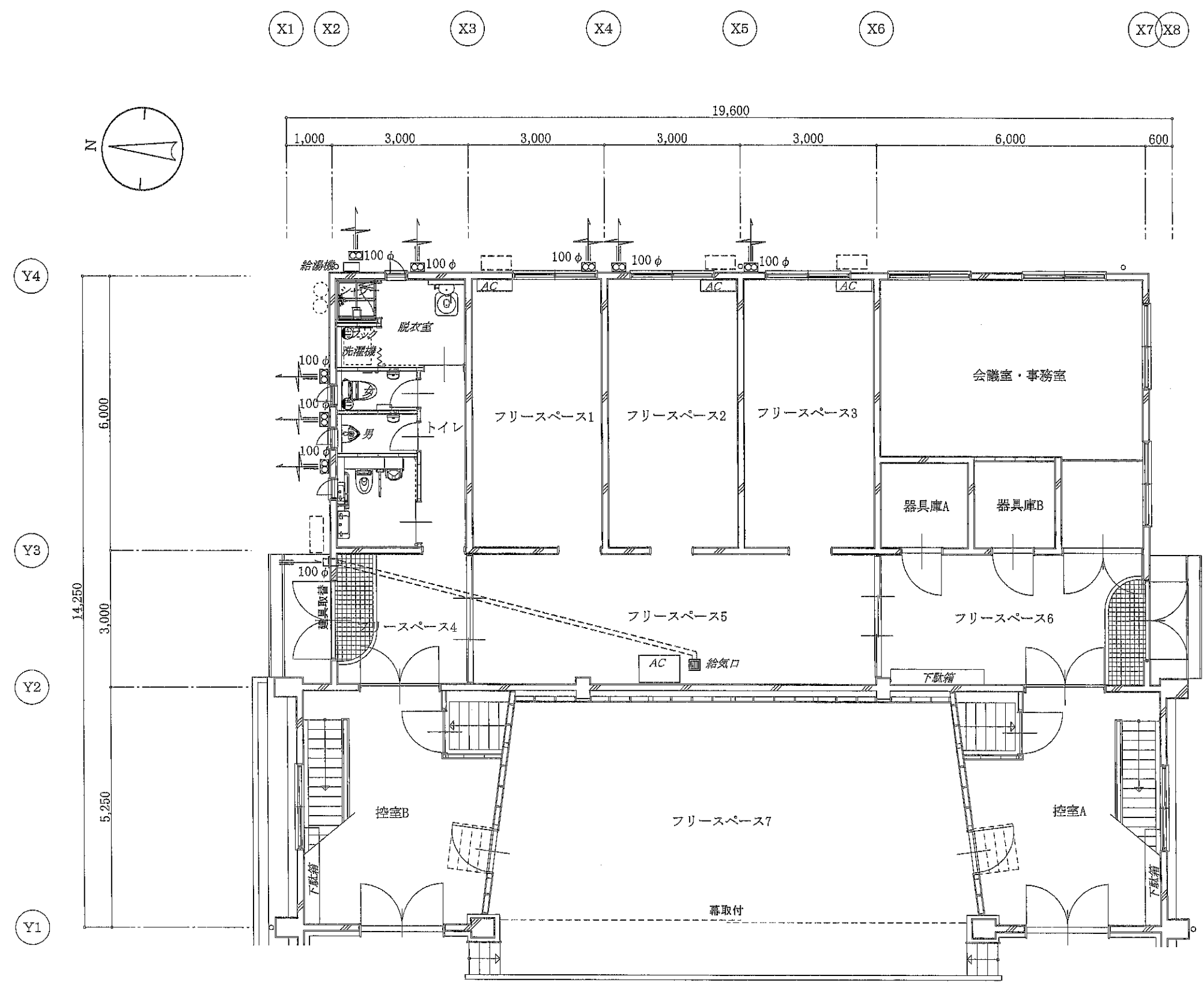
工事名 松田町立体育館一部改修工事 No. P2 ()

図面 計画給排水設備図

SCALE 1/100 DATE 2306

杉本建築設計 TEL:0465-74-7917 DRAWN SUG

一級建築士・第143032号・杉本 晃 CHECKED



計画空調換気図 S=1:100

工事名 松田町立体育館一部改修工事	No. P3 ()
図面 計画空調換気図	
SCALE 1/100	DATE 2307
杉本建築設計 TEL:0465-74-7917 DRAWN SUG	
一級建築士・第143032号・杉本 晃 CHECKED	

凡例	排水管	ガス管	混合水栓	○ 天井灯	⊕ コンセント	TV テレビアンテナ端子 (含衛星)	■ 分電盤
	給水管	○ ガス栓	⊗ 非常用照明	● 壁灯	Ⓣ 電話	○ スイッチ	⊞ 換気扇
	給湯管	⊗ 水栓	Ⓧ ダウンライト	⊖ ペンダント	Ⓡ 呼び鈴	屋外の器具は防水仕様とする	