

No.708

令和6年6月号

広報

まつだ



町公式サイト



松田町は、
"SDGs未来都市"
に選定されています

雨だって楽しい

特集 Pickup



NHKのど自慢、ミュージカル「白雪姫」
…3ページ

目次 Lineup

- やどりきホタルの夕べWEEK…2
- 新松田駅北口地区周辺整備事業の説明会を開催します…5
- 我ら松田人…6
- 子どもカフェ…7

寄自然休養村 やどりきホテルの^{ゆう}夕べWEEK

6月14日(金)～16日(日)・21日(金)～23日(日)

午後5時～9時

☎ 観光経済課 観光推進係 ☎(83)1228

6月の夕暮れ時、寄清流マス釣り場奥の用水路沿いでは、蛍が飛び交う幻想的な光景を眺めることができます。初夏の寄の風物詩である蛍を安全に、そして楽しくご鑑賞いただこうと、近隣の観光施設や団体では、蛍の飛散時期にあわせて、施設の夜間営業や駐車場の運営などを行いますので、ぜひご利用ください。

寄七つ星ドッグラン&カフェ

☎(89)3113

🌙 ナイトドッグラン 午後5時～7時



涼しくなる夕暮れ時にもご利用いただけます。飼い主さんもワンちゃんも快適!

🌙 ナイトカフェ 午後5時～8時
(ラストオーダー 午後7時30分)



夕食時に合わせて、カレーライスなどの販売を行います。ワンちゃんに大人気の「森のおにく」も好評販売中!

寄清流マス釣り場

☎(89)2321

🌙 屋台営業 午後5時～8時
(ラストオーダー 午後7時30分)



さくら鱒を始めとする川魚のいろいろ焼きや干物など、ここでしか味わうことができない寄グルメをご賞味ください!

🌙 室内鑑賞 午後5時～9時



用水路に面した「やまびこ館」を開放します。小さなお子様でも安心してご鑑賞いただけます。

蛍の鑑賞エリア 寄清流マス釣り場 付近 (松田町寄5573)
蛍の飛ぶ時間 日没～午後9時 ※目安
駐車場 寄七つ星ドッグラン&カフェ (松田町寄5605)
▶ **料金** 500円/台 **午後5時以降は町民無料**
▶ **最終入庫** 午後8時30分
▶ **完全閉鎖** 午後9時
協力 寄自然休養村ホテルを育てる会



詳細はこちら



NHK のどを 実施 します!!

豪華ゲスト



郷 ひろみ さん

藤 あや子 さん

⑤ 政策推進課 経営戦略係 ☎(83)1222
NHK横浜放送局 (午前10時～午後5時)
☎045 (212) 2822

日時 7月21日(日)

開場 午前11時

開演 午前11時50分

〈予選会〉7月20日(土)

開会 正午

結果発表 午後5時30分頃予定(当日)

会場 町生涯学習センター

主催 NHK横浜放送局、松田町

出演予定

▼ 予選を通過した20組ほどの皆さま

〈ゲスト〉郷ひろみさん

藤あや子さん

〈司会〉二宮直輝(アナウンサー)

出場申込方法

「WEB」または

「郵便通常はがき」

(必着)で受け付け

ます。

〈申込締切〉

6月5日(水)

午後11時59分

観覧申込方法

「WEB」のみで受

け付けます。

〈申込締切〉

6月11日(火)

午後11時59分

※詳細、注意事項などは、NHKのHPをご確認ください。



申し込みはこちら

▼ NHKサイトの専用申し込みフォームからお申し込みください。
〈PC・スマホ〉
<https://event.nhk.or.jp/e-portal/detail.html?id=985>

宝くじ文化公演

ミュージカル 白雪姫

〜グリム童話より〜

⑥ 町生涯学習センター ☎(83)7021

日時

8月18日(日)

開場 午後2時

開演 午後2時30分

場所

町生涯学習センター
大ホール

入場料

一般 1000円

(1500円)

高校生以下 500円

(1000円)

・3歳未満無料

ただし座席が必要な

方は有料

※宝くじの助成によ

り、特別料金となっ

ています

※()内は当日券

※前売り券が完売した

場合、当日券の販売

なし

※全席指定席

主催

松田町

松田町教育委員会

(一財)自治総合センター

制作

劇団東少

演者

込山榛香さん(白雪姫役)

渡辺和貴さん(王子役)

中村ひろみさん(妃役)

販売開始

6月18日(火)

午前9時

町生涯学習センター1

階窓口およびオンライン

での販売。



購入はこちら

合併処理浄化槽に転換をお願いします

環境上下水道課 環境公園係 ☎(83)1227

単独処理浄化槽や汲み取り便槽はトイレのし尿のみを処理するため、台所や風呂場などの生活排水はそのまま側溝を通り川へ流れてしまいます。

合併処理浄化槽に転換すると、川へ流れる生活排水の汚れが約10分の1になり、美しく豊かな自然を守ることができます。

●補助制度のご案内

町では合併処理浄化槽への転換を促進するための補助制度を実施しています。

現在の補助制度は令和8年度までで終了予定です。平成12年の法改正により、既設の浄化槽が故障してしまった場合は、合併処理浄化槽でなければ新たに設置することはできません。

お早めに合併処理浄化槽への転換をご検討ください。

転換を促進するため対象世帯へ町職員が訪問し、PRやアンケートを行っています。ご理解とご協力をお願いします。



●補助金額

合併処理浄化槽の規模	補助金最大交付額
5人槽	1,196,000円
7人槽	1,403,000円
10人槽	1,710,000円

▼ 本体設置費や付帯工事費、既存浄化槽の撤去費が対象
▼ 寄地区（湯の沢を除く）に設置するもの



詳細はこちら

一般的に総工事費の約7割～約9割程度の額が補助金として交付されます。

合併処理浄化槽
(5人槽)

総工事費 140万円
補助金額 110万円
自己負担 30万円!!

●工事費例



6月1日～7日は水道週間

環境上下水道課 上下水道係 ☎(83)1227

第66回 水道週間スローガン

「たいせつにみずはみんなのたからもの」

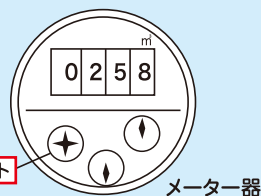
「水道週間」とは、水道について理解と関心を深めていただくものです。この機会に、私たちの暮らしに欠かせない水道について改めて考えてみませんか？

水は大切な資源です。

限りある水資源を大切に使うために、ご家庭でも水漏れの確認をしましょう。

水漏れ確認

- ①蛇口を全て閉めます。
- ②メーター器を確認し、パイロットが回っていたら漏水の疑いがあります。



学童保育夏季休業期間(夏休み)のみの入室申込受付開始

子育て健康課 子育て支援係 ☎(84)5544

学校が夏休み期間中のみ、学童保育入室を希望される方を対象

●申込受付期間

6月3日(月)～14日(金)

に、次のとおり申し込みを受け付けますので、申請書をご提出ください(郵送可)。

※土・日・祝を除く
※申請書類などは、子育て健康課窓口または町公式サイトから



折り鶴の作成に ご協力ください

◎ 総務課 管財係 ☎(83)1221

原爆犠牲者の慰霊と核兵器廃絶や世界の恒久平和への願いを込めて、今年も広島市・長崎市へ千羽鶴を送りますので折り鶴の作成にご協力ください。

いただいた折り鶴については、広島市・長崎市で開催予定の平和祈念式典に合わせて送付いたします。

総務課管財係までお持ち込みください。

◎ 6月3日(月)から7月12日(金)まで
(土・日を除く、午前8時30分から午後5時15分の間)

※1羽の折り紙のサイズは7.5cm×7.5cm程度

※100羽以上お持ち込みいただく場合は、100羽ごとに長さ180cm程度の糸を通してください

※折り紙は町でも準備していますので、ご連絡ください



皆さまのご協力を
よろしくお願ひします

第2回

新松田駅北口地区 駅周辺整備事業の 説明会を開催します

◎ まちづくり課 駅周辺事業推進担当室
☎(84)1332

新松田駅北口周辺地区の駅前広場整備や再開発について、事業への理解を深めていただくため、町商工振興会と松田町の共催で第2回目となる説明会を開催します。

◎ 7月11日(木) 午後7時〜

◎ 場 町生涯学習センター 展示ホール

◎ 内 再開発事業の進捗状況、駅前広場の整備についてなど

◎ 申 駅周辺事業推進担当室窓口または町公式サイト



令和5年11月29日に開催した第1回説明会では、多くの皆さまが参加され、さまざまなご意見をいただきました。



詳細はこちら

まつだサッカースクール を開催します！

◎ 教育課 生涯学習係 ☎(83)7021

令和6年度も元Jリーグ選手であるブラジル人講師を招き、サッカースクールを開催します！

◎ 日程 6月〜令和7年3月
(週1〜2回程度)

◎ 対象 小学5年生〜中学3年生

◎ 申込先 町生涯学習係または町公式サイト

◎ 期限 6月11日(火)

◎ 講師 ジョゼ・レイナルド

◎ 目的 ①小・中学生のサッカー技術の向上を図る

◎ ②サッカーを通して小・中学生が交流をする

◎ ③小・中学生がサッカーの魅力を知る

本事業は、スポーツ振興くじ助成金を受けています。



- ▶ 主な選手歴
ベルマーレ平塚、
ベルディ川崎
- ▶ 主な指導歴
FC岐阜、
厚木はやぶさFC(現在)



詳細はこちら



我ら松田人 18



えんどう ひろかず
遠藤 博一さん
(町屋自治会) 46歳
西湘Wing's FC

今回はバレーボールを10年やった広報担当のTがインタビューさせていただきました。

遠藤さんが所属する西湘Wing's FCは令和5年度に行われた40歳以上のサッカーの神奈川県大会で見事優勝し、6月1日(土)・2日(日)に埼玉県で行われる関東大会への出場権を獲得しました。遠藤さんは、いこの影響で小学3年生からサッカーを始め、松田イレブNSCに所属し、中学時代には県選抜に選ばれました。名門帝京高校(東京都)を卒業後、大学は帝京平成大学(千葉)に進学し、キャプテンも務められたそうです。

遠藤さんがプレーしている40歳以上のカテゴリーは、試合中の交代が無制限のため、「常に全力が出し切れる」ことが魅力とのこと。

現在は、1丁会社で働きながら毎週水曜に練習、土・日は試合などで汗を

流しているそうです。「長男(高3)は香川県の強豪高校でサッカー中心の毎日を送っており、ご自身は、次男(中3)と出勤前にサッカーをすることが日課となっており、試合などの予定がかわると「パパも頑張るから3人で頑張ろう!」とメッセージを送り合っているそうです。

遠藤さんが現役を続けられている背景には、「日本のおっさんになる」という目標があるからです。「このスポーツは、50・60歳と年齢を重ねても各カテゴリーに分かれていて、体が動く限り、ヒーローとして輝けるチャンスがエンドレスで訪れる、それがこのスポーツの面白いところで、やめられない生涯スポーツです。」と話されていました。この言葉を聞いて、私もずっと憧れていたオレンジコートでプレーするという目標を追い続ければ良かったと思いました。

県大会の決勝で決勝点を決めた遠藤さんは、6月の関東大会でも攻撃の要としてチームの勝利に貢献してくださいませ!

これからも目標に向かって走り続ける遠藤さんの今後のさらなる活躍を期待せずにはいられません。そして関東大会で優勝し、3度目の全国大会へ出場できるよう皆さんで応援しましょう!

指定管理者紹介 Part3

寄農と交流拠点施設の指定管理者

合同会社佐野ファーム

☎ 観光経済課 観光推進係 ☎ (83) 1228

～地域の「日々を彩る」きっかけづくりの発信～



代表者 佐野さん

ら、より良い活用方法によって、地域の振興につながる取り組みができればと考えています。

今回は、寄地区の中津川沿いの市民農園「うみかぜファーマーズパーク」と、市民農園と隣接する「農と交流拠点施設」の2つを管理・運営している合同会社佐野ファームにお話を伺いました。

● **より良い利活用で地域の振興を**
合同会社佐野ファームでは、令和5年から市民農園の未利用のスペースを活用し、ひまわりフェスティバルを夏と冬の2回開催しています。

令和6年も夏休みが始まるころにはイベントを開催し、施設のPRと併せて、寄地区に川遊びをしに訪れる方へのシャワー施設やバーベキューセットの貸し出し、路上駐車対策のための駐車場の貸し出しなどを予定しています。

● **日常の「新しい」「発見」「楽しい」をシェア**

今後の市民農園のニーズについては、難しい点もあると考えています。地域の方々にご協力をいただきながら、

まつだ子どもカフェ



70年前と現在の松田町、そして未来へ
今わたしたちができることは？

問 政策推進課 経営戦略係 ☎(83)1222

松田町・寄村合併70周年記念事業として全4回(予定)のまつだ子どもカフェを開催します！
70年前から今までの松田町の変化を踏まえ、松田町が発展し続けるにはどうしたらいいかを考えて話し合ってみませんか？

※継続開催(都合による欠席可)
詳細は町公式サイトをご確認ください。

【開催日時】

1回目 7月13日(土) 午後2時～午後5時

【開催場所】

町生涯学習センター(展示ホール)

【応募対象者】

町内在住または在学、在勤の6歳から23歳までの方(年齢は令和6年4月1日現在)

【応募方法】

二次元コードを読み取り、お申し込みください。

【応募締切】 7月5日(金)

【2回目以降の開催予定】

2回目 8月中旬～下旬

3回目 9月中旬～下旬

4回目 2月上旬～中旬



詳細はこちら



申し込みフォーム

令和6年4月1日から寄簡易水道事業・下水道事業が公営企業会計に移行しました

問 環境上下水道課 上下水道係 ☎(83)1227

町では、寄簡易水道事業および下水道事業について、長期的に安定した事業を運営していくため、これまでの官庁会計の「特別会計※1」から、地方公営企業法を適用した「公営企業会計※2」へ移行しました。

※1特別会計

現金収支(1つの項目の動き)のみを記録する単式簿記

※2公営企業会計

原因と結果の2つの面を同時に記録する複式簿記

公営企業会計移行による効果

▼経営の成績・財政状況の明確化

▼資産管理の最適化(施設の点検・調査・修繕・改善を実施)

▼適切な原価計算に基づく、料金水準の設定が可能

※今回の移行は会計方法の変更であり、使用者が行う手続きや納付方法などに変更はありません

のるーと足柄通信

問 政策推進課 経営戦略係 ☎(83)1222
(一社)足柄オンデマンド ☎0120(616)101



目的別おすすめMP(乗降場所)

目的	MP(ミーティングポイント)	
生活	181・182	松田郵便局
	178・179	クリエイトS・D 大井松田店
	224	ヤオマサ 大井町店
通院	166・167	足柄上病院
	187・188	安藤眼科医院 松田本院
運動	199・200	松田町立体育館
	183・184	川音川パークゴルフ場

ご利用案内

- 時間：午前9時～午後5時 (平日のみ)
 - 場所：町生涯学習センター 3階
- 「予約や登録方法が分からない」「どんな乗り場があるか知りたい」など、皆さまのお悩みや疑問に随時お答えしています♪

のるーと足柄HPには全てのMPが掲載されています。



のるーと足柄HPはこちら

寄地区限定 移住促進 奨励金制度



① 定住少子化担当室 定住少子化対策係
☎(84)5541

「寄地区の幼稚園・学校教育についての検討委員会」で、令和5年3月に幼稚園・小学校の存続に関する提言がなされたことを受け、寄地区に移住し、同地区において住宅を取得した子育て世帯および若年夫婦世帯を支援することにより、同地区における園児・児童の増加による教育施設の存続を図ることを目的として、奨励金を交付します。

対象

・ 寄地区に住宅（新築・中古）を取得し、移住した子育て世帯または若年夫婦世帯

奨励金額

・ 1世帯あたり50万円
・ 小学生以下のお子さん1人あたり30万円を加算

※奨励金の交付にあたっては条件があります



詳細は、こちらからご確認ください

交通安全は 自宅の 管理から

注意

① 安全防災担当室
防災防犯係

☎(84)5540

私有地から道路上にはみ出した草木などは、子どもやお年寄りの通行、自転車などの運転の妨げになり、交通事故を引き起こす恐れがあります。



事故が発生した場合、草木などの所有者は**管理責任を問われる**ことがありますので、所有地内の草木などの適正な管理をお願いいたします。

道路上に 乗り入れブロックなどを 置かないでください

① まちづくり課 都市計画係 ☎(84)1332

自宅の車庫や駐車場の出入口の前の道路上に乗り入れブロックなどを置く行為は、道路法により禁止されており危険です。

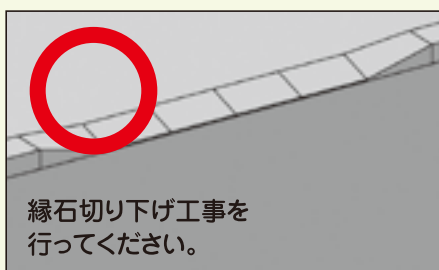
子どもやお年寄り、体に障がいのある歩行者がつかまったり、滑ったりしてけがをすることや、バイク・自転車の転倒事故の原因にもなります。このような事故が発生した場合には、乗り入れブロックなどを置いた人の責任を問われることがあります。

自宅の車庫や駐車場の出入口の段差を低くする必要がある場合には、町道であれば道路管理者である町に事前に申請し、許可を得れば歩道や縁石を切り下げることができます。

安全な通行が確保できるように乗り入れブロックなどは撤去し、切り下げ工事（自己負担による工事となります）をお願いいたします。



乗り入れブロックを道路上に置くのは危険です！



縁石切り下げ工事を行ってください。



令和5年度の町政懇話会の様子

『町政懇話会』を開催します！

みなさまの声をお聞かせください！

◎政策推進課 経営戦略係 ☎(83)1222

地域の皆さまのご意見を頂戴する貴重な場として、また、町自治基本条例の基本原則である協働・連携協力のまちづくりを推進していくために、今年も町政懇話会を開催します。

◆開催日時・場所

6月23日(日)
○町生涯学習センター
展示ホール
午前10時～
○寄小学校屋内運動場
1階多目的ルーム
午後2時～

※それぞれの会場で最大1時間30分程度を予定しています

◆内容

現在困っていること、心配なこと、今後、町に実施してほしい取り組み、現在の町の各事

業の状況や財政状況などについて意見交換を行います。

◆申込方法

電話または申し込みフォームより、次のことをお伝えいただくようお願いいたします。

- ①氏名
 - ②連絡先
 - ③自治会名
 - ④参加を希望する会場
 - ⑤意見・提案内容
- ※申込時に頂戴したご意見などにつきましては、頭に町よりご回答させていただきます

◆申込期限

6月17日(月)



申し込みはこちら



松だるま

あなたも太公望に!?

松田町長 本山博幸

梅雨入りを前に紫陽花が色鮮やかに咲く季節となりました。町民の皆さまにおかれましては、ますますお元氣にてお過ごしのこととお喜び申し上げます。

円安などの影響が我々の生活にも直撃している状況を少しでも緩和できるよう、本年度も「還元率30%のプレミアム商品券」の販売を行います。6月1日から抽選申し込みが始まりますので、ぜひとも役立ててください。

さて、6月1日は、アユ釣りの解禁日となり、多くの「太公望」と呼ばれる方が、酒匂川や川音川にて釣りを楽しみに訪れます。「太公望」とは、紀元前11世紀ごろに存在した中国の伝説の賢者の名前で姓は呂、名は尚のことです。その呂尚は周の文王に「釣りをしている」ところを見いだされ、先君「太公」が「望」んでいた賢人だとして「太公望」と言われたことから、「釣りをする人」を「太公望」と呼ぶようになったそうです。

また、釣りに関連する話として、「日はまた昇る」などの小説を執筆した作家で有名なアーネスト・ヘミングウェイの名言「釣れない時は、魚が考える時間を与えてくれたと思えばいい」、私もこの名言のように「釣りをしながらのんびり過ごす(未来を創造する)時間も必要だ」と感じたので、まずは寄にある「寄自然休養村養魚組合さんの釣り堀にて釣りを始めようと思います。皆さまも町内の釣りレジャー施設に足をお運びください。あなたも「太公望」になれます!?”。

6月は、季節の変わり目でもありますので、ご自愛くださいますようご祈念申し上げます。

町国民健康保険
診療所(寄診療所)
の医師の就任に
ついて



町民課 国保年金係

☎(83)1225

国民健康保険診療所

☎(89)2119

寄診療所に石毛則男医師が加わりました。担当診療日は、毎月最終週の火曜日午前です。



いしげ のりお 石毛 則男 医師

- 担当科：内科
- 専門領域：内科一般

石毛医師から
皆さまのお力にな
れたら幸いです。

▼寄診療所 診療当番表

診療時間	月曜日	火曜日	水曜日	木曜日	金曜日
午前9:00～正午 (受付は 午前11:30まで)	第1～3週 藤本医師	藤本医師	藤本医師	藤本医師	藤本医師
	第4～5週 相川医師	最終週 石毛医師			
午後2:00～5:00 (受付は 午後4:30まで)	第1～3週 藤本医師	足柄上病院 外科医師 (輪番)	藤本医師	藤本医師	藤本医師
	第4～5週 相川医師				

地域力向上促進事業助成金を
活用してみませんか？

政策推進課 経営戦略係 ☎(83)1222

町では住民の自主性・主体性に基づき地域の魅力や、にぎわいを向上させる事業に対して、「地域力向上促進事業助成金」で、地域の皆さまの活動を支援しています。

どんなことに使えるの？

- ・ 地域の特産品を使ってイベントをしたい！
- ・ 自治会で地域を盛り上げるための勉強会を開きたい！
- ・ 地域の魅力を多くの人に見てもらいたい！
- ・ などさまざまな事業に活用できます！

【対象事業】

- ① 地域資源活用事業
 - ② ふるさと活性化事業
 - ③ コミュニティ活性化事業
 - ④ 地域人材育成事業
 - ⑤ その他、地域力が向上すると認められる事業
- ※新規、既存の団体、どちらも申請が可能

【助成額】

事業費の2分の1(上限5万円)
※1年度につき、2万円以上の事業費が対象

注意

- ※対象事業のほかにも利用条件あり
- ※助成金の利用については、事業実施前の申請が必要



詳細は町公式サイト
をご確認ください

令和5年度
利用団体の紹介

MATSUDAおれんぢの会・虫沢古道を守る会・松田イレブNSC・宇津茂ロウバイ部会
利用団体には、地域力の向上に努めていただいています！



骨コツケアプロジェクト 参加者募集

町民課 国保年金係 ☎(83)12255



若返りの秘訣は、「骨にアリ!」骨がつくる「骨ホルモン」といわれるメッセージ物質は、全身の臓器を活性化します。しなやかな骨の形成に欠かせないカルシウムのサプリメントを摂取しながら運動習慣と食生活を改善し、元気で若々しい毎日を目指しましょう。

6カ月で生活習慣の改善を図ります!

8月22日(木) 午後1時30分
初回セミナー&骨密度測定会 ※参加必須

・月2回の運動教室
・日々の記録(運動・サプリメント摂取)
※自分の体調に合わせて参加・摂取
※詳細は担当までお問い合わせください

2月6日(木)
骨密度測定会 ※参加必須

こんな方におすすめです!

- ・運動教室に通ってみたいけど、続けられるか不安。
- ・生活習慣を見直したいが、どうしたらいいかわからない。
- ・カルシウム不足が気になるので、サプリメントを試してみたい。

★町の栄養士が皆さまの不安解決をサポートします!

- 場 町生涯学習センター展示ホール 定 30人程度
- 対 国民健康保険、後期高齢者医療被保険者で40歳以上の方
- 申 6月28日(金)までに電話でお申し込みください

災害時 避難行動 要支援者名簿 へ登録を

町 福祉課 福祉推進係
☎(83)12266

「災害時避難行動要支援者名簿」は、災害時などに自力で避難することが困難であり、第三者による支援が必要な方を対象に作成している名簿です。この名簿は、町・小田原市消防本部・松田警察署・自主防災会の代表者・地区民生委員が厳重に保管し、災害時には「災害対策基本法」「地域防災計画」に基づき、避難の支援、安否確認に活用します。

すでに登録されている方は、地区民生委員が訪問または電話により確認をいたします。

今回、新たに登録されたい方は、福祉課または地区民生委員にご相談ください。

がん検診施設検診のお知らせ 町 子育て健康課 健康づくり係 ☎(84)5544

6月より指定医療機関でのがん検診を受けることができます。
受診券を発行しますので、健康づくり係までお申し込みください。



検診名	胃がん	大腸がん	肺がん	前立腺がん	乳がん		子宮頸がん
					30~39歳(女性)	40歳以上(女性)	
対象 年齢基準日 R7.3.31時点	50歳以上の偶数歳	40歳以上	40歳以上	50歳以上(男性)	令和5年度に町の検診を受けていない方		20歳以上(女性)
内容	胃部内視鏡検査(胃カメラ)	便せんけつ 便潜血検査	胸部X線撮影 喀痰細胞診	血液検査(PSA)	超音波検査	マンモグラフィー検査	視診 内診 細胞診
料金	5,000円	500円	X線:2,000円 喀痰:1,000円	1,000円	2,000円	1,800円	1,700円
実施期間	令和7年3月31日まで						
							70歳以上の方は無料



- 4日(火):火曜体操会、はつらつ運動教室
- 5日(水):通所型サービスC(松田地区)
- 7日(金):ひまわり健康教室(介護予防サークル)
- 10日(月):やどりき元気教室(寄地区)、フレッシュ町屋(認知症予防サークル)
- 11日(火):火曜体操会、はつらつ運動教室
- 12日(水):通所型サービスC(松田地区)
- 13日(木):ハッピー神山(認知症予防サークル)
- 14日(金):ひまわり会(認知症予防サークル)

- 18日(火):火曜体操会、はつらつ運動教室
- 19日(水):通所型サービスC(松田地区)
- 21日(金):ひまわり健康教室(介護予防サークル)
- 24日(月):やどりき元気教室(寄地区)、フレッシュ町屋(認知症予防サークル)
- 25日(火):火曜体操会、はつらつ運動教室
- 26日(水):MATSUDAおれんぢかふえ
- 27日(木):ハッピー神山(認知症予防サークル)
- 28日(金):ひまわり会(認知症予防サークル)

令和6年度

環境美化推進委員が決定

環境上下水道課 環境公園係 ☎(83)1227

令和6年4月1日現在・新は新任、敬称略

環境美化活動のリーダーとして、各自治会におけるごみの減量化やリサイクル、環境美化意識の啓発などを推進する環境美化推進委員が決まりました。委員の方へのご協力をお願いいたします。

自治会名	氏名	自治会名	氏名	自治会名	氏名
町屋	新 浦 定	谷戸	新 中村 信幸	萱沼	安藤 安隆
店屋場	新 宮下 剛	中沢	新 石井夕美子	弥勒寺	西館今朝男
神山	森田 次男	沢尻	新 露木 進	中山	川口はるみ
茶屋	新 鍵和田幸伸	谷津	渋谷 一郎	土佐原	露木 博之
河内	高橋 幹夫	宮前	小嶋 利和	宇津茂	大館 忍
中丸	新 守屋 孝幸	かなん沢	新 栗田 修	大寺宮地	菊地 菊夫
中央	稲 治美	中里	飯山 公也	虫沢田代	古谷 進
仲町	新 大澤 千秋	城山	新 原 富雄	湯の沢	前田 義雄
新松田	新 山崎 弘康	仲町屋	井上 敏行		

狂犬病を防ごう!

環境上下水道課 環境公園係 ☎(83)1227

狂犬病はウイルスによる感染症です。一度発症すると致死率はほぼ100%という恐ろしい病気です。

犬などにかまれる・引っかかるなどした傷口から感染しますが、人から人へ感染することはありません。

▼4月～6月は

狂犬病予防注射週間

毎年1回、必ず飼い犬に狂犬病の予防注射を受けさせましょう。

▼犬・家族・社会を守るために

飼い犬に予防注射

狂犬病を予防

人への被害を防ぐ



日本では、万が一狂犬病が侵入した場合に備えて、**飼い犬への狂犬病予防注射を義務**付けています。

●**戸籍の窓** ※掲載承諾者のみ(敬称略)
4月16日から5月15日まで受け付けた方

 **お誕生おめでとう** (2人)

赤ちゃん	保護者	地区
やまぎし 山岸	ことは 琴葉	こうじ 浩二
		河内 (ほか1人)

 **お悔やみ申し上げます** (11人)



**マイナンバー関連の
休日窓口を開設します**

問 **町民課 窓口サービス係**
☎(83) 1225 (時間外窓口について)
マイナンバー総合フリーダイヤル
☎0120(95)0178(マイナンバー制度について)

●**日時**
6月9日(日)午前9時～午後0時30分
6月27日(木)午後5時30分～6時30分

●**取扱業務**
マイナンバーカード交付手続き・電子証明書
の更新手続き・申請補助(顔写真の
撮影や申請書作成の補助)

●**予約方法**
手続き希望日の前日(土・日・祝を除く
午前8時30分～午後5時15分)までに
電話でお申し込みください。

●**町民課からのお知らせ**
平日の開庁時間にもマイナンバーカード
申請・交付手続きなどを行っています。
事前に町民課まで電話予約をお願いします。

 **相談**

●**障がいのある方のための相談室**
問 **福祉課 福祉推進係** ☎(83) 1226
日 7月5日(金)午後2時～4時
場 役場1階 1B会議室

●**無料法律相談**
問 **総務課 庶務係** ☎(83) 1221
日 7月2日(火)
午前9時15分～11時45分

場 役場3階 総務課窓口で受付
まきつらよしたか
井 **牧浦義孝** 弁護士
申 6月18日(火)～7月1日(月)
午前8時30分～午後5時15分
※土・日を除く

●**人権・行政相談**
問 **福祉課 福祉推進係** ☎(83) 1226(人権)
町民課 窓口サービス係 ☎(83) 1225(行政)
日 6月18日(火)午前10時～正午
場 生涯学習センター 第二学習室
申 6月13日(木)までに事前予約をお願いします。

 **6月の水道修理当番**

当番日	会社名	電話番号
1、2、24～30日	(有)松田設備工業	(82)0609
3～9日	(有)小宮石材	(89)3205
10～16日	(有)加賀設備工業	(82)4991
17～23日	(株)筆屋	(83)0100

※湯の沢地区で水道修理が必要な場合は、**秦野市
上下水道局** ☎0463(83)2113へご連絡ください

町の情報発信中



LINE



Twitter




Instagram



マチイロ

 **納税期限について 7月1日(月)**

- ・町県民税(1期)
- ・国民健康保険税(2期)

 **スマホ決済
できます!**

生涯学習だより

問 教育課 生涯学習係 ☎(83)7021

リードクライミング
体験会では、高さ12.6m
の壁に挑戦！一番上ま
で登れると気分爽快で
した。



青空広場のフード
コートでは、親子
連れで食事を楽し
む姿も。



生涯学習センターまつり 4月28日開催

晴天に恵まれて、たくさんの方が生涯学習センター
に集まりました。青空広場ではパンや野菜などの販
売、館内では茶道や日本舞踊の体験、カイロプラクテ
ィック体験、国際交流のカフェなどを開催しました。

茶道手前披露
では寺子屋茶
道部の中学生
も大活躍！



日本舞踊体験では、全
員で手ぬぐいを持ち「大
阪ラブソニー」を踊り
ました。心身ともにリフ
レッシュ！



松田町のALTの先生
が、出身国フィリピンについて紹介
しました。子どもたちは、「トゥンバン
プリソー」というフィリピン版「だる
まさんが転んだ」などで、楽しく遊び
ました！



射的をするお客さん
を見守る寺子屋まつだ
の子どもたち。店員姿
も板につき、祭りを盛
り上げました。



松田 文化財探訪

松田の災害史 その2

忘れられた大地震

—元禄地震—

江戸時代以降、この地域は
五回の大地震に見舞われてい
ます。寛永一〇(1633)、

元禄一六(1703)、天明
二(1782)、嘉永六(18

53)、大正二二(1923)

年の地震です。嘉永地震では、
小田原藩領全体で二一九名の

死者を出し、関東大震災では、
足柄上・下郡で死者・行方不

明者が一七二一名にものぼり
ました。

しかし、これらの地震で最
大の被害を出したのは、実は

元禄の大地震でした。小田原
藩領だけでも死者は、二三〇

八名で、小田原城下ではすべ
ての家屋が倒壊、小田原城も

本丸・二の丸などが炎上しま
した。

各地に犠牲者を追悼するた
めの災害供養塔が多く建てら
れるようになったのも、関東

文化財保護委員 桐生 海正

では元禄地震以降のことで
す。それほどまで元禄地震は
人びとの「記憶」に残る(もし
くは残すべき)災害でした。

実は松田にも元禄地震に関
連する建物が残っています。

延命寺にある観音堂です。も
ともとこの観音堂は、寒田神

社の辺りにありましたが、「元
禄十六年、地震及び洪水」の

ため荒廃し、宝永三(170
6)年に延命寺境内に再建さ

れました(「新編相模国風土
記稿」)。まさに、この観音堂

は震災復興を伝えるメモリア
ルな文化財

だったので
す。



延命寺の観音堂

イベント情報

問 生涯学習センター

☎(83)7021

FAX(83)7025

開 火・木曜 午前9時～午後9時

水・金・土・日曜

午前9時～午後5時

休 毎週月曜

※夜間の利用がない場合は午後5時で閉館します



Facebook

寺子屋まつだ

日 6月1日(土)・22日(土)

内 英会話・算数・ペン習字・ボリング教室など

ジュニアキャンプ参加者募集

日 8月4日(日)～5日(月)

内 カレー作り、キャンプファイヤーなど

対 小学5年～6年生

場 秦野市表丹沢野外活動センター

費 3000円

募 7月5日(金)まで(先着)

古文書講座

日 7月27日(土)

午前10時～11時30分

場 生涯学習センター 展示ホール

内 資料から見る松田の歴史

講 県立公文書館職員

上田良知さん

期 3日前まで



文化祭参加団体

募集!

日 10月26日(土)

内 舞台の部・展示の部

町内在住で文化・芸術活動を行っている個人・団体の方

※参加団体を集めた会議にて実行委員などを決めます

申 生涯学習センターに置いてある参加希望票に必要な事項を記入し、事務室に提出

期 6月1日(土)～

6月15日(土)

お詫び

5月号16面掲載の「町民大学」第3回(10月5日(土))を開催します。

図書館情報

問 ☎(83)7024

開 午前9時30分～午後5時

休 休館日は生涯学習センターと同じ

「家読の日おはなし会」英語で遊ぼう」

日 6月2日(日) 午前10時30分～

「はらぺこあおむし」

7月7日(日) 午前10時30分～

「くまさん くまさん」

内 図書館職員による読み聞かせ

「おひざにだっこのおはなし会」

日 毎週木曜 午前11時～

内 読み聞かせボランティア「ゆうゆう」による読み聞かせ



図書館の新刊



漫画
なとみ みわ



著者
ホッシーナツキ

Our Activity



5/8 寄小学校



放課後子ども教室が始まりました！
初回は自己紹介から始まり、折り紙やUNOなどを楽しみました。

5/15 松田小学校




湘南ベルマーレフットサルクラブが部活動の指導をしてくれました！

各施設のイベント

子どもの館

問 ☎(82)9869
FAX(20)4693
開 毎週金曜～日曜
9時～16時
申 金曜～日曜は子ども
の館へ申し込み、月
曜～木曜
は観光経
済課へ申
し込み



楽しい折り紙

日 6月1日(土)
10時～11時30分
内 傘とぴよんぴよんカエル
を使用)

和太鼓教室 雨に歌えば太鼓も弾んで

日 6月8日(土)、22日(土)

○子どもの部


10時～11時30分
内 元氣太鼓・どんどこ焼きの
太鼓

○大人の部

13時30分～14時30分
内 道祖神の太鼓

鉄道模型の電車を運転 をしてみましよう

日 6月15日(土)
10時～11時30分
内 鉄道模型の運転
(アドバイザー)
松田鉄道模型の会




夏至の集い 和の音に 耳を澄ませてみよう

日 6月29日(土)
① 10時～11時30分
② 13時30分～14時30分
内 ①チガヤでミサンガ作り
② 和の音に耳を澄ませて
尺八・三味線の演奏と
民謡

自然館

問 ☎0800(8573)
8023
開 毎週金曜～日曜
9時～16時
申 金曜～日曜は自然館
へ申し込み、月曜～
木曜は観光経済課へ
申し込み



おもしろい石を探し て、石に絵を描こう ～川原で石を探し、その 石に絵具で絵を描こう～

日 6月15日(土)
9時30分～12時
場 川音川の川原(松田橋付近)
※集合場所 中丸児童公園
内 川原の石を見ていると、
石が顔や動物、花など
色々なものに見えてきま
すね。それをアクリル絵
の具で石に描きます
持 エプロンまたは、汚れて
もよい服装

スポーツ イベント

問 申 教育課
☎(83)7021
FAX(83)7025
e-mail:
syusaisakusyuu
@town.matsuda.
kanasawa.jp

第12回松田町ソフトバ レーボール大会 参加 者募集

日 7月14日(日)
9時～(開会式)
場 町体育館
対 小学生以上の町内在住・
在勤・在学者
※個人・グループ問わず
【試合方法】
4人対4人・15点3セ
ットマッチ(2セット先取)

対 小学生以上 定 10人
他 天候などにより、中止す
る場合があります
(前日の16時まで)に電話
連絡します)

※男子(69歳以下)は2
人までとする(ただし、
小学生および70歳以上
の男子は除く)
申 6月21日(金)まで

【代表者会議】

日 7月4日(木) 19時～
場 町生涯学習センター
内 組み合わせ抽選会を実施
しますので参加チームの
代表者はお集まりください。

第73回 足柄上郡総合体育大会

【7月21日(日)開催種目】
①ソフトボール(男・女)
②サッカー
※予備日7月28日(日)
場 開成水辺スポーツ公園
③野球
場 中井中央公園
④バドミントン ⑤卓球
⑥柔道
場 大井町総合体育館
⑦剣道
場 松田中学校体育館
【7月27日(土)開催種目】
①陸上競技
場 小田原城山陸上競技場

【7月28日(日)開催種目】

①ソフトテニス

場 大井町山田総合グラウンド

②野球

場 中井中央公園

③バスケットボール

場 町体育館

④バレーボール(男女)

場 松田中学校体育館

時間などの

詳細は町公式
サイトを
ご確認ください。



第47回松田町バレーボール大会 参加者募集

日 8月4日(日)

9時〜(開会式)

場 松田中学校体育館

【チーム編成】

①自治会および町内事業
所単位の中学生以上の方

②単独チームで編成でき
ない自治会は、隣接す
る自治会および町内在
勤者など(3人以内)

の編成も可。

※チーム編成できない方
は事前にご連絡ください

【ルール】

①9人制

②試合中コート内の選手
の合計年齢が300歳
以上

③男子選手は、試合中3人
を超えてはならない。

費 1チーム1000円

※学生チーム(中学生・
高校生だけの編成)は

無料

期 7月12日(金)まで

【代表者会議】

日 7月25日(木) 19時〜

場 町生涯学習センター

内 組み合わせ抽選会を実施
しますので参加チームの
代表者はお集まりください。



イベント・
講座

ファミリー・サポート
松田おためし預かり
(前期)のご案内

問 ファミリー・サポート松田

☎(83)3123

日 7月1日(月)〜

8月9日(金)のうち1日
10時〜12時

※土・日・祝や子育て支
援センターのイベント
時は除く

場 子育て支援センター
フリースペース

費 1人800円
(通常1400円)

対 生後4カ月〜未就園

※利用時に会員登録(無
料)が必要です。

他 先着6人、1人につき1
回まで。きょうだい割引
はできません。

申 希望日の1週間前までに
電話受付 9時〜17時

子育て支援講座
(支援会員研修会)
開催のお知らせ

問 申 ファミリー・サポート松田

☎(83)3123

日 ①6月28日(金)

②7月5日(金) AED

③7月12日(金)

各日9時〜12時

場 町役場会議室

①4B会議室

②4AB会議室

③4A会議室

内 町の子育て支援、子ども
の遊び、けがや病気の対
処、AEDの使い方など
※3日間の受講が難しい
場合はご相談ください

保健

問 申 町健康福祉センター

☎(84)1195

子育て健康課

☎(84)5544

場 町健康福祉センター

※健診の詳細は個別通
知をご確認ください

ブックスタートについ
て学ぼう

日 6月18日(火)

13時30分〜15時

場 町健康福祉センター
2階 機能訓練室

内 講義

講 読み聞かせ講師
上甲知子さん

持 筆記用具

1歳6カ月児健康診査

日 6月19日(水)

ママパピクラス

日 6月22日(土)

受付..9時45分〜

内 歯と口の健康・妊娠中、
産後の食事・妊婦体験

持 母子健康手帳、タオル、
筆記用具

対 妊婦とその家族 費 無料

期 6月20日(木)まで

3・4カ月児健康診査

日 6月26日(水)

松田町ウォーキング

日 6月28日(金)

9時30分〜11時

内 町内ウォーキング体操など

講 健康運動指導士
高垣茂子さん

定 先着20人

申 6月17日(月)まで(電話)

※運動しやすい服装でご
参加ください!

かながわ食の安全・
安心基礎講座
～食中毒予防のための
正しい手洗い～

日 7月2日(火)

13時30分～15時

受付：13時～

内 家庭でできる食中毒予防
の講義、正しい手洗い方
の実習

講 神奈川県健康医療局生活
衛生課職員

定 先着20人

申 6月17日(月)まで

3歳児健康診査

日 7月3日(水)

すくすく育児相談

日 7月9日(火)

受付：9時30分～10時30分

場 町健康福祉センター

※受付後、順次相談を開始



オーラルケア講座

日 7月12日(金)

13時30分～15時

内 お口のケアに関して

講 歯科衛生士

定 先着30人

申 7月1日(月)～10日(水)

電話申し込み



案内・募集

まつだマイスター検定 受検者募集!

問 政策推進課

☎(83)1222

松田町の歴史や意外な一面を知ること、松田町をもっと好きになる検定です。100点中90点以上獲得した方は「おもてなしマイスター」として認定いたします!オンライン開催のため、ご自宅などで受検可能です。

日 6月22日(土)

13時～14時

ご自宅などで町公式サイトにアクセスし、専用フォームにて受検
期 6月12日(水)まで



松田わくわくお買い物券

問 観光経済課

☎(83)1228

物価高騰対策・生活応援を目的としたお得なプレミアム付き「松田わくわくお買い物券」の販売を行います。今回は購入方法が抽選となります。詳細は5月31日に全戸配布されるチラシをご確認ください。

申 6月21日(金)まで



町公式サイト



申し込みはこちら

後期高齢者医療制度の 基準収入額適用申請に ついて

問 町民課

☎(83)1225

医療機関などにかかるときの自己負担割合が3割と判定された方の中で、前年収入金額が一定金額(世帯に被保険者1人で383万円、2人以上で520万円)未満の場合、申請によらず1割または2割負担とします。なお、収入金額の確認ができない方については、6月中旬頃に「基準収入額適用申請」を送付いたします。

国民健康保険高額療養 費の自動償還が始まり ます

問 町民課

☎(83)1225

これまでは、支給対象となったたびに申請手続きが必要でしたが、6月以降、ご希望の方は、口座登録することで登録口座に自動で振り込みをします。今後、支給対象となった方には、ご案内を送付します。



補助金

国民健康保険、後期高齢者医療被保険者人間ドック補助金

問 町民課

☎(83)1225

対【国民健康保険】

次の全てに該当する方
①受診日において満40歳以上の方

②受診日において、国民健康保険に継続して1年以上加入している方がない方

【後期高齢者医療制度】

①後期高齢者医療保険料に滞納のない方

補 上限2万円

(1年度につき1回)

申 受診日の10日前までに町民課窓口にて申請

持 保険証、受診日および受診する医療機関が分かるもの

松田すこやか祝金

問 子育て健康課

☎(84)5544

次子を担う子どもの出生を祝福し、子育て世帯への経済的負担の軽減を図るため、お子さんを出生した世帯へ祝金を支給します。

対 令和6年4月1日以降に生まれたお子さんと同居し、監護かつ生計を同じくしている町内に住所を登録している方

補 3万円(対象児童1人につき1回のみ支給)

※令和6年4月1日から5月30日までに生まれたお子さんがいる世帯には、後日申請書を送付します

子育て支援給付金

問 子育て健康課

☎(84)5544

子育て世帯への経済的負担の軽減を図るため、1〜2歳の児童を養育している世帯へ給付金を支給します。

対 ①令和6年4月1日時点

で町内に住所を登録している方

② 申請日時点で、令和4年4月2日から令和6年5月31日生まれの児童と同居し、監護かつ生計を同じくしている方

補 3万円(対象児童1人につき1回のみ支給)

※対象児童がいる世帯に後日申請書を送付します
※詳細については、町公式サイトをご確認ください



すこやか祝金



子育て支援給付金

松田町新規就農者等 担い手支援補助金

問 観光経済課

☎(83)1228

新規就農者の確保および地域農業者の規模拡大を支援することにより地域農業の振興を図るため、新たに町内の農地(市街化区域を除く)を借りる方、所有権を取得した方を対象に補助金を交付します。

申 次の書類を提出

・ 申請書兼請求書

・ 農地の権利が移転、設定されたことを証明できる書類

※申請書は町公式サイトに掲載および観光経済課窓口にて配布します

他 交付に必要な要件、交付金額などについては、詳細は町公式サイトをご確認ください。



農機具電動化補助金

問 観光経済課

☎(83)1228

町内農業者が電動式刈払機などを購入するための費用の一部を補助します。

対 次の要件に全て該当すること

- ① 町内に住所を有する方
- ② 町内に農地を所有している方、または、町内の農地を借り受けている方

③ 農地を耕作している方

④ 補助金交付後も営農の意思がある方

⑤ 町税などに滞納がない方

⑥ 暴力団または暴力団員でない方

【対象となる農機具】

刈払機・チェーンソー・トリマー・ブロワー・T字バリカン

※電動式に限る

補 購入費の2分の1(上限1万5千円)

申 次の書類を提出

- ・ 申請書
- ・ 見積書の写し
- ・ 仕様が確認できる力タログその他写し

※交付決定前に購入された場合は補助金交付対象外となります

松田ブランド開発事業補助金

問 観光経済課

☎(83)1228

松田ブランドの認定を目指す特産品の開発に対し補助金を交付します。

申請を検討される方は、**事業の着手前**にご相談ください。

対 次の全てに該当する方

・ 特産品を活用し町の魅力を積極的に発信できる方

・ 特産品の製造と販売を継続して行うことができる方

・ 特産品を町ふるさと納税返礼品として登録できる方

・ 町内に住所を有する個人および法人、もしくは町内に住所を有する個人が半数以上所属する団体

【対象経費】

・ 町税などに滞納がない方
・ 研究開発に係る材料費・加工費・機械器具購入費・デザイン費・リース料など

補 対象経費の3分の2以内(上限20万円)

詳細は町サイトを
ご確認ください。





カメラリポート

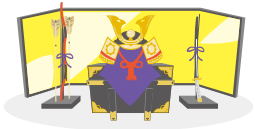
5/3~5

ゴールデンウィーク期間に、子どもの館・自然館ではさまざまなイベントを開催し、子どもたちが楽しそうに体験しました。

子どもの館



自然館



5/5

5年ぶりとなった若葉まつりは、五月晴れが心地良かったこの日に、寄自然休養村管理センター広場で行われ、約5,000人の方が訪れました。



61匹のこいのぼりが中津川の上空を泳いでいました! 来年は合併70周年! 70匹を!



ふるさと大使北川大介きたがわだいすけさんの美しい歌声は、集まった方を魅了しました!



町無形文化財に指定されている大名行列が若葉まつりに初めて参加しました。



寄にお住まいの方を中心に構成しているKAZUOカズオバンドは全6曲を披露し、会場を盛り上げました!

4/27・28



こじまとしかず 小嶋利和さん(宮前自治会)所属のサッカーチームが50歳以上の神奈川県予選会を突破し、関東大会に出場。最終戦のキャプテンとしても活躍されました。

5/18



町消防団が、酒匂川町民親水広場において辞令交付式とポンプ性能検査および礼式訓練を実施し、全7分団と3自治会、小田原消防など、計95人が参加しました。

5/19



酒匂川統一美化キャンペーンに30を超える自治会・団体から約541人の方が参加され、計620kgのごみを回収しました。今後も町内美化にご協力をお願いします。

●人口 10,257人(-20) 男 5,086人 女 5,171人 ●世帯 4,524世帯(-3) 令和6年5月1日現在 ()内は、前月比

騒音などで町同報無線が聞き取れないときは…フリーダイヤル 0120-04-1221