

# 合併処理浄化槽に転換をお願いします

環境上下水道課 環境公園係 ☎(83)1227

単独処理浄化槽や汲み取り便槽はトイレのし尿のみを処理するため、台所や風呂場などの生活排水はそのまま側溝を通り川へ流れてしまいます。

合併処理浄化槽に転換すると、川へ流れる生活排水の汚れが約10分の1になり、美しく豊かな自然を守ることができます。

## ●補助制度のご案内

町では合併処理浄化槽への転換を促進するための補助制度を実施しています。

**現在の補助制度は令和8年度までで終了予定です。**平成12年の法改正により、既設の浄化槽が故障してしまった場合は、合併処理浄化槽でなければ新たに設置することはできません。

お早めに合併処理浄化槽への転換をご検討ください。

転換を促進するため対象世帯へ町職員が訪問し、PRやアンケートを行っています。ご理解とご協力をお願いします。



## ●補助金額

合併処理浄化槽の規模	補助金最大交付額
5人槽	1,196,000円
7人槽	1,403,000円
10人槽	1,710,000円

▼ 本体設置費や付帯工事費、既存浄化槽の撤去費が対象  
▼ 寄地区（湯の沢を除く）に設置するもの



詳細はこちら

一般的に総工事費の約7割～約9割程度の額が補助金として交付されます。

合併処理浄化槽  
(5人槽)

● 工事費例  
総工事費 140万円  
補助金額 110万円  
自己負担 30万円!!



## 6月1日～7日は水道週間

環境上下水道課 上下水道係 ☎(83)1227

第66回 水道週間スローガン

「たいせつにみずはみんなのたからもの」

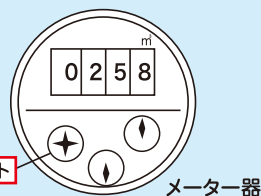
「水道週間」とは、水道について理解と関心を深めていただくものです。この機会に、私たちの暮らしに欠かせない水道について改めて考えてみませんか？

**水は大切な資源です。**

限りある水資源を大切に使うために、ご家庭でも水漏れの確認をしましょう。

### 水漏れ確認

- ①蛇口を全て閉めます。
- ②メーター器を確認し、パイロットが回っていたら漏水の疑いがあります。



## 学童保育夏季休業期間(夏休み)のみの入室申込受付開始

子育て健康課 子育て支援係 ☎(84)5544

● 申込受付期間

学校が夏休み期間中のみ、学童保育入室を希望される方を対象

6月3日(月)～14日(金) ※土・日・祝を除く

※申請書類などは、子育て健康課窓

で、申請書をご提出ください(郵送可)。

子育て健康課窓

