

のるーと足柄の概要について

① 背景・目的

松田町の人口は平成7年をピークに減少に転じ、令和2年国勢調査では10,836人、65歳以上の高齢化率は34.1%となっており、人口減少や少子高齢化などの影響により、地域にとって大切な地域公共交通の維持・確保が厳しい状況に置かれている。また、それに伴い、路線バスの利用者も減少傾向にある。

そうした状況において、地域内にA Iオンデマンド交通システムを導入することで、既存の公共交通サービスが行き届かなかった地域・時間帯における公共交通を確保し、町内のどこでも、誰もが安心して利用できる公共交通網を形成する。

松田町地域公共交通計画の基本理念

『誰もが“笑顔”で行きたい所へ行けるまち 松田』の実現

② 地域公共交通体系における位置づけについて

現在、町で策定中の松田町地域公共交通計画案において、町内の地域公共交通について次のとおり位置づけをしており、オンデマンドバス（のるーと足柄）については、ゾーン内における面的な移動を支える交通機関として位置付けている。

分類		交通機関	位置づけ・役割
広域幹線	広域幹線交通	鉄道	広域的な移動を担う交通
	都市間交通	路線バス（幹線）	大井町、山北町、開成町、小田原市等の周辺都市を結ぶ移動を担う交通
地区内路線	地区内交通	路線バス（フィーダー）	本町の既存路線バス網であり、地区内交通（デマンド型面交通）と連動して駅等の拠点と地域間を結ぶフィーダー路線としての移動を担う交通
地区内ゾーン交通	地区内交通（デマンド型面交通）	A Iオンデマンド交通システム等	既存路線バス網を補完する交通サービスとして公共交通の利便性を高めるとともに、本町町民の移動目的を踏まえ、隣接自治体も含めたゾーン内の面的な移動を担う交通
福祉交通	地域内（デマンド）	タクシーバス	利用者のドア・ツー・ドアの移動目的に対応した交通手段

松田町地域公共交通計画（案）から

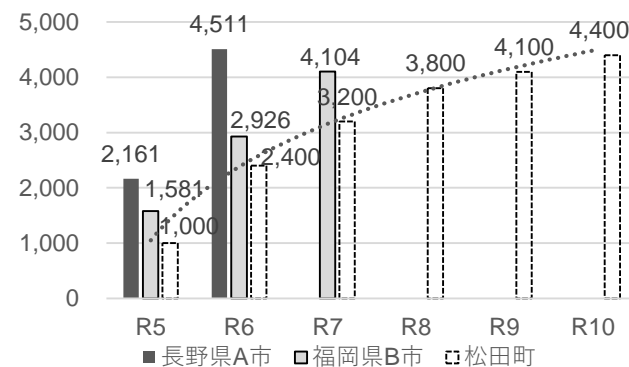
③ 数値目標

松田町地域公共交通計画案においては、次のとおり各指標の目標値を設定していたが、運行状況や他事例の実績を踏まえ、表1のとおり、目標値を修正したい。

目標	数値指標	データ取得方法	現況値 (2022年度)	目標値 (2028年度)
誰もが利用しやすい公共交通環境の整備	公共交通が不便と感じる割合	町民アンケート調査により計測	32.9%	10.0%以下
町内移動の利便性向上と利用目的に応じた町外移動手段の確保	公共交通を月に1回以上利用する割合	町民アンケート調査により計測	57.0%	90.0%以上
	町内路線バスの年間利用者数	バス事業者保有の乗降データにより毎年計測	22.1万人/年	23.1万人/年
地域全体で支える持続可能な公共交通網の構築	A Iオンデマンド交通の利用者数	交通事業者の乗降データにより毎年計測	0人	累計 100,000人以上
	A Iオンデマンド交通の会員数	交通事業者の乗降データにより毎年計測	0会員 (世帯)	3,400会員 (世帯)
地域全体で支える持続可能な公共交通網の構築	公共交通維持対策に係る財政負担	普通会計決算より毎年整理	14,934千円（令和5年度予算）	14,934千円（令和5年度予算）以下とする
	町内路線バスの収支率	事業者報告書、決算報告書等の資料から毎年計測	83.4%	86.0%

表1 数値目標修正案

	R5	R6	R7	R8	R9	R10	合計
利用者数 (年間)	10,000	70,000	120,000	140,000	150,000	160,000	650,000
登録者数	1,000	2,400	3,200	3,800	4,100	4,400	—



同じくのるーとを採用しオンデマンド交通を実施している自治体との比較を行い、登録者数の目標を見直し。併せて、利用者数についても同様の推移を見込んだうえで、見直しを行うもの。

図1 他事例との登録者数比較

③ 運行計画概要

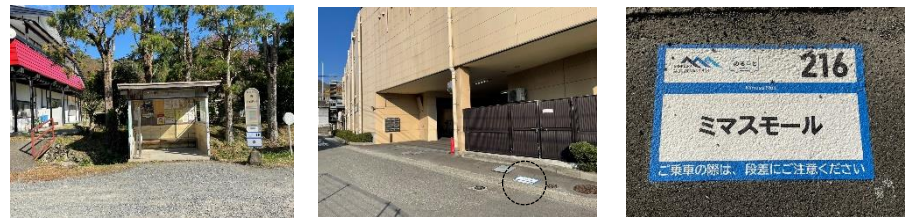
運行開始	令和5年10月23日～
運行区域	松田町全域及び大井町の一部区域
ミーティングポイント (乗降地点)	町内215箇所 大井町31箇所
運行日	運休日を除く毎日 運休日：年末年始（12/29～1/3）
運行時間帯	午前6時30分～午後10時00分
運行車両	ワンボックス車両（乗車定員8名（運転手のぞく））4台
予約方法	電話、LINE、専用アプリにて、事前予約 ○電話予約 （専用電話0120-303-062）午前9時00分～午後5時00分 ○LINEミニアプリ：「のるーと足柄」（10月上旬から利用可能） ○専用アプリ：「のるーと」

④ 運賃

1回当たりの運賃と、定額制（サブスク）の料金形態

運賃 (1回乗車)	大人 300円 ※小学生、障がい者、介護者 100円 ※未就学児 無料	
定額制運賃 (サブスク)	同一世帯員全員 ※回数制限なし	1ヶ月／ 6,000円 3ヶ月／17,100円 6ヶ月／32,400円
	1名（小学生以上） ※回数制限なし	1ヶ月／ 4,500円 3ヶ月／12,825円 6ヶ月／24,300円
	1名（小学生以上） ※30回まで	1ヶ月／ 3,000円 3ヶ月／ 8,550円 6ヶ月／16,200円
	1名（65歳以上） ※回数制限なし	1ヶ月／ 3,000円 3ヶ月／ 8,550円 6ヶ月／16,200円

⑤ ミーティングポイントの設置



⑥ 運行車両について



トヨタ ハイエースワゴン 4台

⑦ 広報活動

◆ 地域説明会
9月～2月にかけて町内約25箇所にて、住民説明会を開催。



◆メディア等による告知

- ・ 地元情報誌 タウンニュース
- ・ 町広報誌
- ・ その他 多数メディア

