

# 最明寺史跡公園の自然



# 最明寺史跡公園の花



最明寺史跡公園全景



道沿いのサクラ



公園のサクラ

松田山の北部にある最明寺史跡公園には、オオシマザクラをはじめ、色々な桜の木や庭の木が各種植えられ、花の時期は見物客でにぎわいます。ここには、池もつくられていてトンボ類も飛来します。

最明寺史跡公園周辺の

野の花



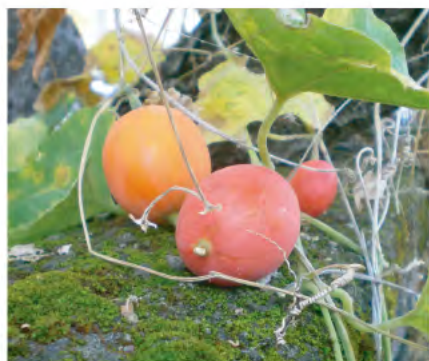
イワガラミ（6月）



ウバユリ（8月）



オトギリソウ（6月）



カラスウリ（実10月）



キカラスウリ（7月）



クサギ（9月）



クサボタン（10月）



クズ（8月）



クルマバナ（8月）



クワ（実5月）



コマツナギ（8月）



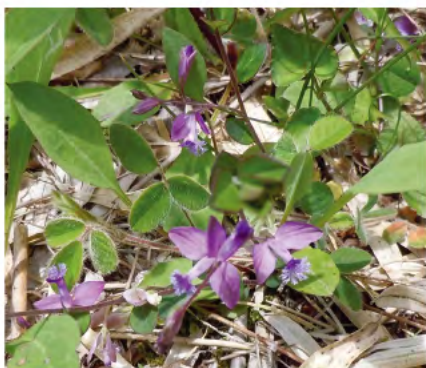
シモツケ（7月）



ダイコンソウ（8月）



ナガバノスミレサイシン（4月）



ヒメハギ（5月）



ホウチャクソウ（5月）



マルバウツギ（5月）



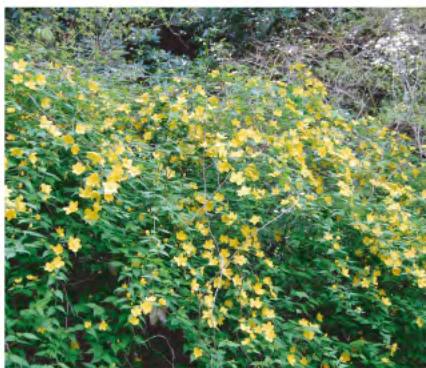
モミジイチゴ（4月）



ヤクシソウ（10月）



ヤブデマリ（6月）



ヤマブキ（4月）



ヤマユリ（7月）



ヤマルリソウ（5月）

みどりの風  
自然遊歩道の

野の花



アキノタムラソウ  
(9月)



キハギ  
(9月)



エイザンスミレ  
(5月)



コバギボウシ  
(7月)



コモチマンネグサ  
(7月)



キバナガンクビソウ  
(9月)



シラカシ  
(10月)



センニンソウ  
(10月)



ヤブマメ  
(10月)



野の豆4種



ツリガネニンジン  
(8月)



ナンテンハギ  
(10月)



ニガイチゴ  
(5月)



フサザクラ  
(3月)



アレチヌスピトハギ  
(9月)



マユミ  
(実10月)



# 最明寺史跡公園の虫



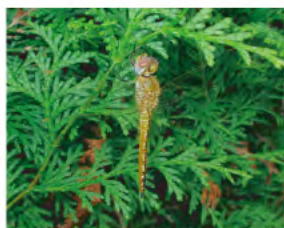
ナツアカネ  
(7月～11月)



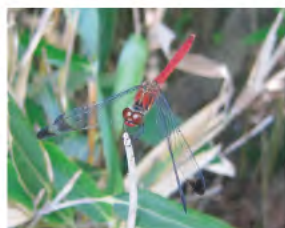
アキアカネ  
(6月～12月)



ミヤマアカネ  
(6月～12月)



ウスバキトンボ  
(4月～10月)



コノシメトンボ  
(7月～11月)



シオカラトンボ  
(4月～10月)



ホソミイトトンボ (4月～11月)



オニヤンマ (6月～10月)



クスサン (8月～9月)



ムクゲコノハ (6月～10月)

# 松田山の生きもの



ニホンイノシシ

雑食性でミミズやサワガニ等の他に、ユリ・ヤマイモ・クズやクリ等を食べるので、えさを探した掘りあとが見つかります。自然館の近くで早朝に目撃されています。



サワガニ

カニの多くは海と陸を往復して暮らしていますが、このカニだけは海に行くことなく一生を陸で暮らします。松田で見るサワガニは、灰青色のカニがほとんどです。



ニホントカゲ

幼いころはこの写真のように尾は青く白い背中の筋が目立ちますが、成体になると全体が褐色になります。虫やミミズを食べて生きています。



ニホンカナヘビ

トカゲに似ていますが、体がガサガサしたうろこなので区別できます。水田や畑のあぜなどの草地や家の庭などにもよく姿を現します。