

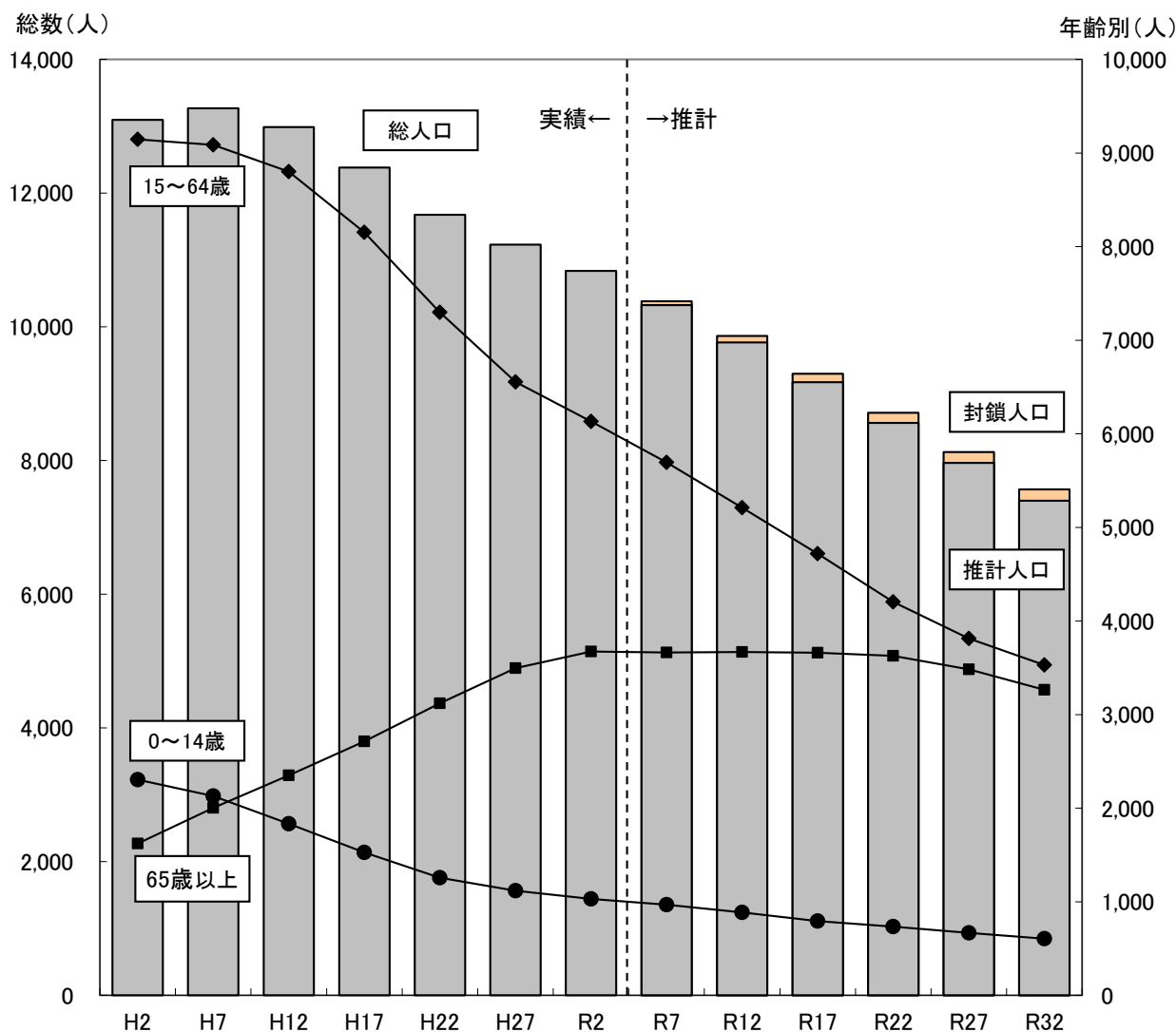
松田町の人口の現状と推計

令和6年8月

松 田 町
政策推進課

(1) 松田町の総人口・年齢3区分別人口の推移と将来推計

- 松田町の総人口は平成7年の13,270人をピークに減少傾向が続いており、令和2年で10,836人と、2,434人(18.3%)減少しています。
- 令和2年の国勢調査人口を基準とした将来推計では、令和32年に7,399人になると予測されています。
- 年齢3階層別人口では、0～14歳人口及び15～64歳人口が減少し、65歳以上人口で横ばいの傾向が続くと予測されています。



出典：地域経済分析システム

※令和2年(2020年)までの総人口は国勢調査より作成

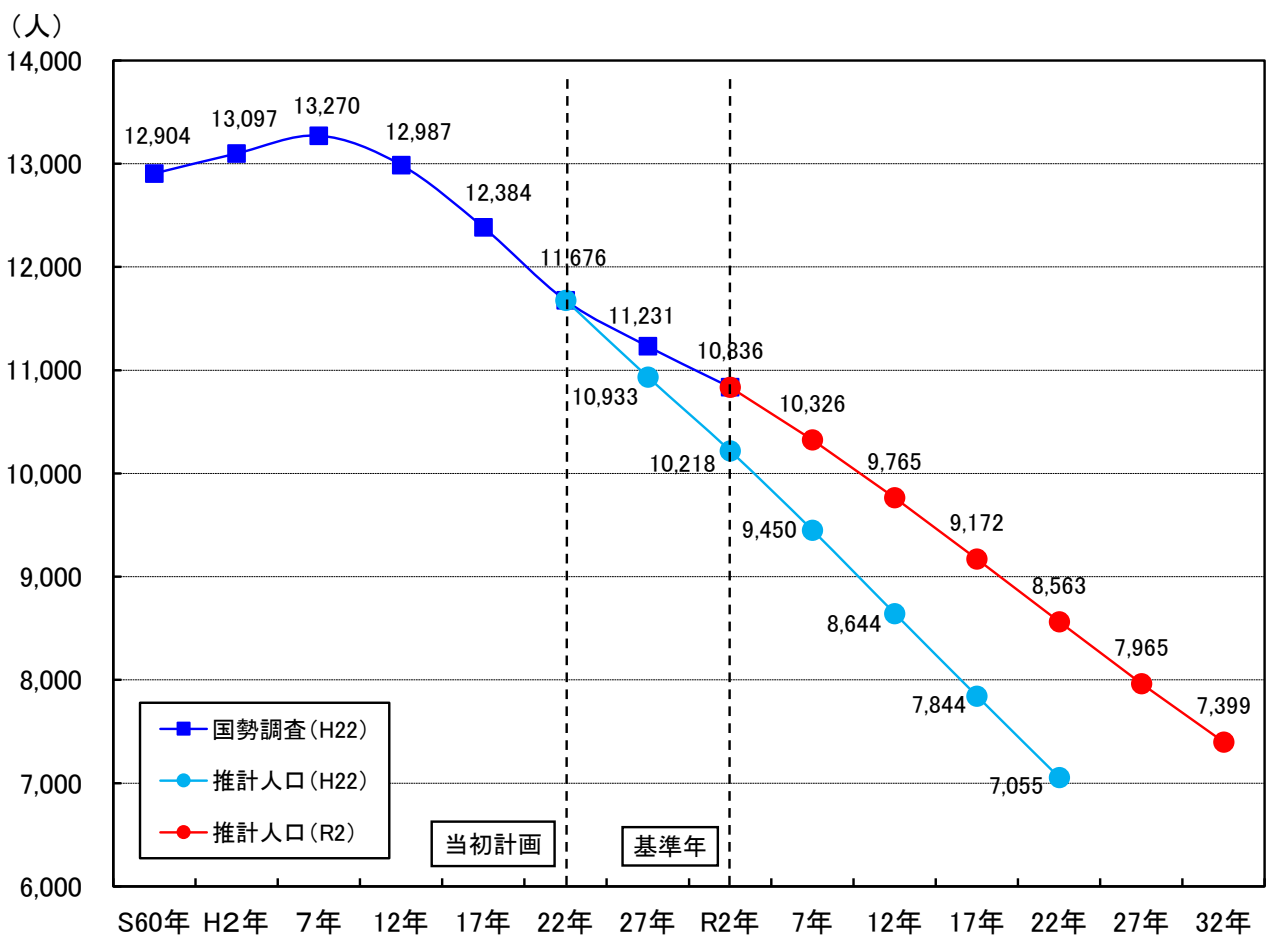
令和2年(2020年)までの3階層区分人口は国勢調査より作成

令和7年(2025年)以後の総人口及び3階層区分別人口は人口問題研究所の推計値より作成

《参考資料》

■現行計画策定時（平成 22 年国勢調査人口基準）における将来推計との比較

- 当初計画（平成 22 年を基準とした推計）に比べて、令和 2 年国勢調査を基準とした将来推計では、当初よりも人口減少傾向が緩やかになっており、令和 22 年（2050 年）では当初計画では 7,055 人に対し、今回推計で 8,563 人と予測されています。
- 基準年である令和 2 年で比較すると、当初計画は 10,218 人、国勢調査人口が 10,836 人となっており、推計を 6.05% 上回る結果となっています。減少傾向であることは変わりありませんが、推計と比較するとわずかに緩やかに減少していくことが予測されます。



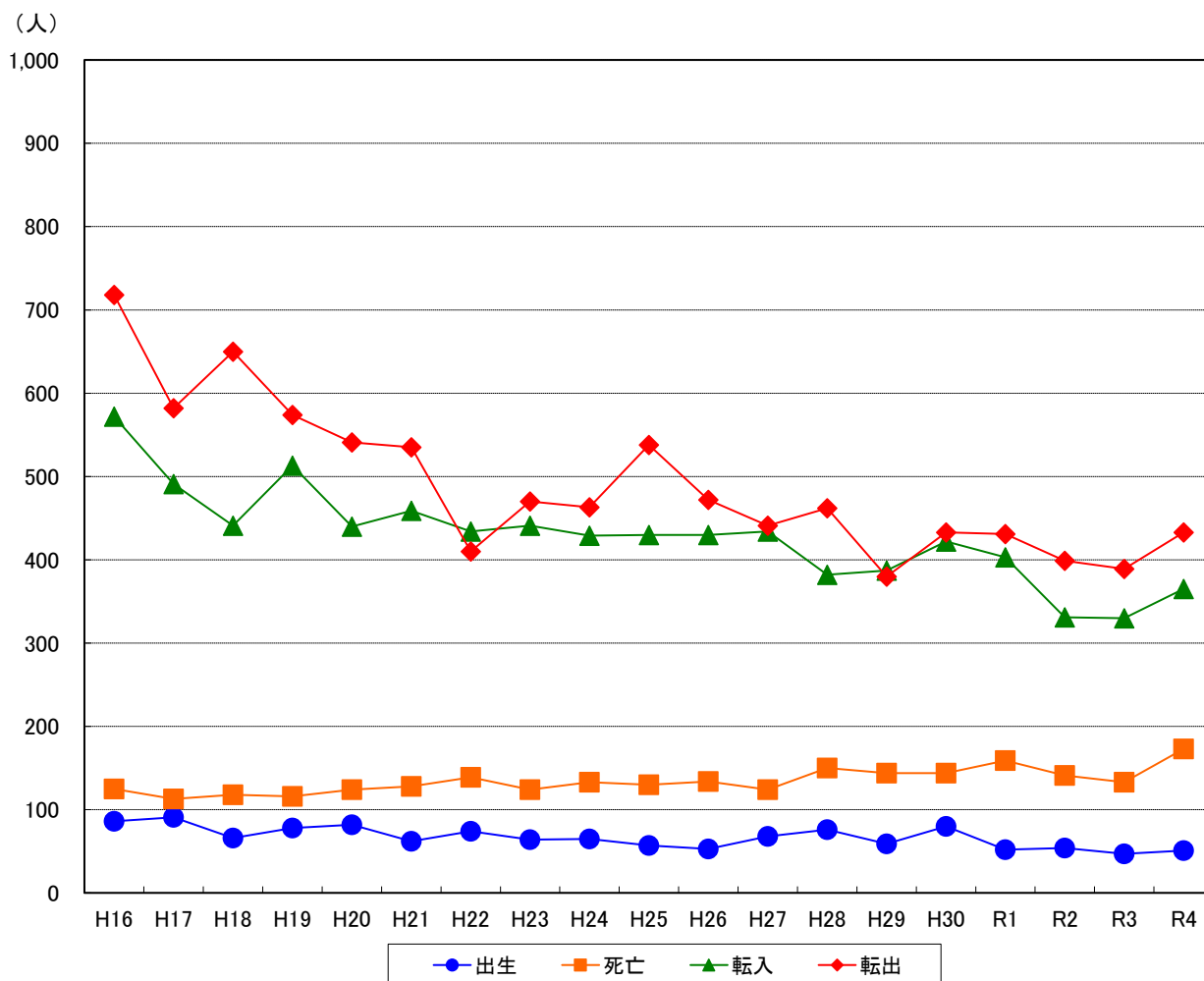
出典：地域経済分析システム

※令和 2 年（2020 年）までの総人口は国勢調査より作成

令和 7 年（2025 年）以後の総人口は人口問題研究所の推計値より作成

(2) 人口動態（出生・死亡、転出・転入）

- 松田町の自然動態（出生・死亡）では、死亡数が出生数を上回った状態となっており、自然減が続いています。横ばいとなりながらも出生率は減少傾向、死亡率は増加傾向が緩やかに進行していることが分かります。
- 松田町の社会動態（転出・転入）では、微増微減を繰り返していますが、概ね転出が転入を上回る傾向となっています。



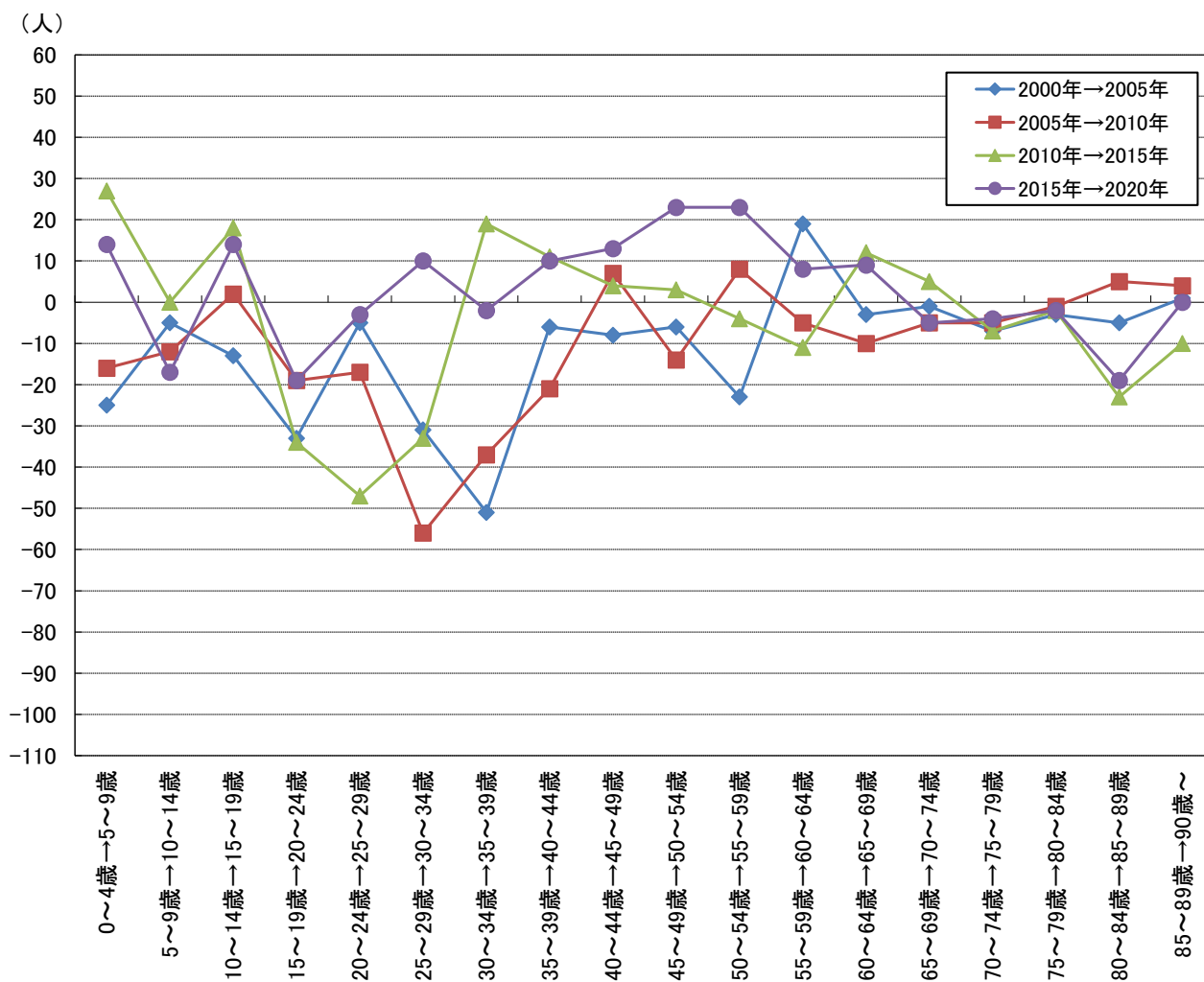
出典：地域経済分析システム

※平成 25 年以降は自然動態及び社会動態を日本人のみで作成

(3) 年齢別人口移動

【男性】

- 15～19 歳から 25～29 歳代において、これまでの流出超過傾向が緩やかになっています。
- 35～39 歳から 60～64 歳代においては転入超過に転じ、0～4 歳から 10～14 歳代の流出傾向も子育て世代の増加により減ってきていると考えられます。

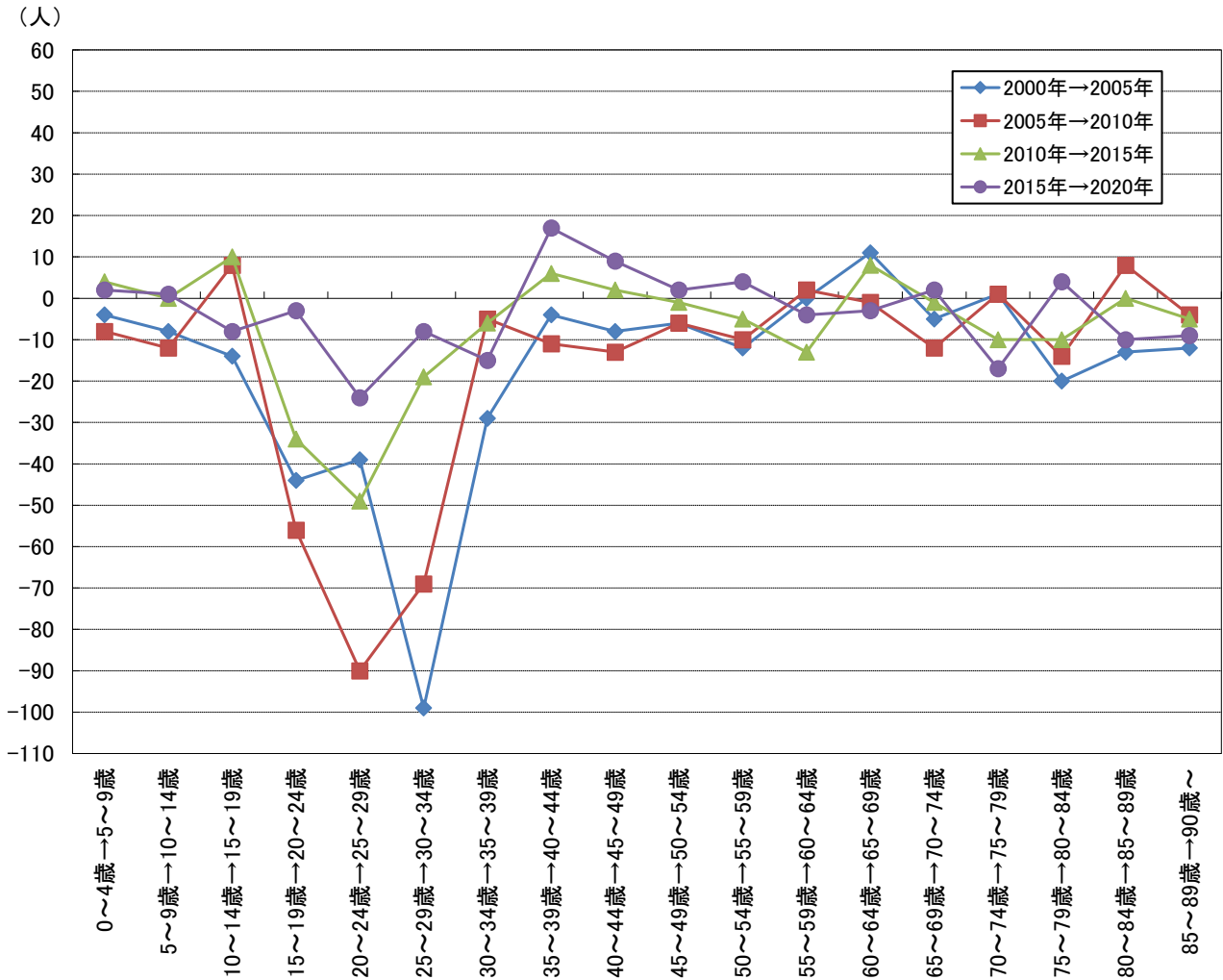


出典：地域経済分析システム

※外国人を含む数値で作成

【女性】

- 16～19 歳から 25～29 歳代において、これまでの流出超過傾向が緩やかになっています。
- 35～39 歳から 50～54 歳代において転入超過に転じ、0～4 歳から 10～14 歳代の流出傾向も子育て世代の増加により、減ってきていると考えられます。



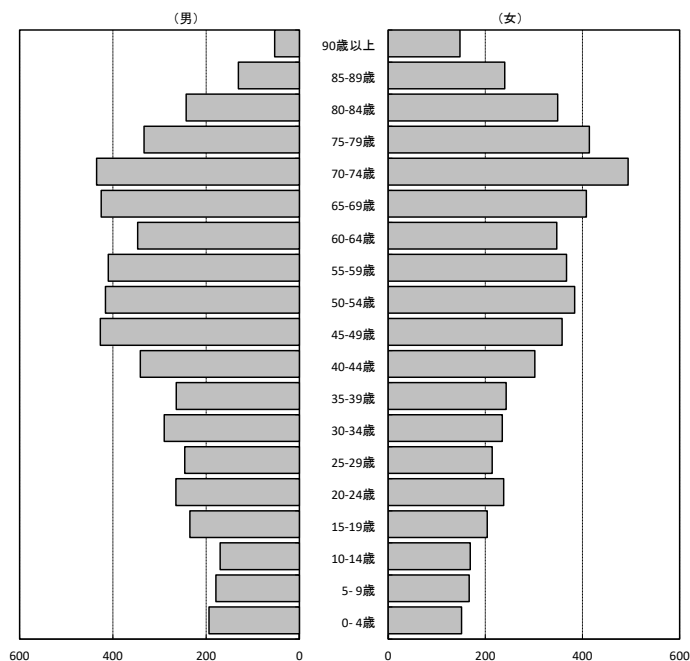
出典：地域経済分析システム

※外国人を含む数値で作成

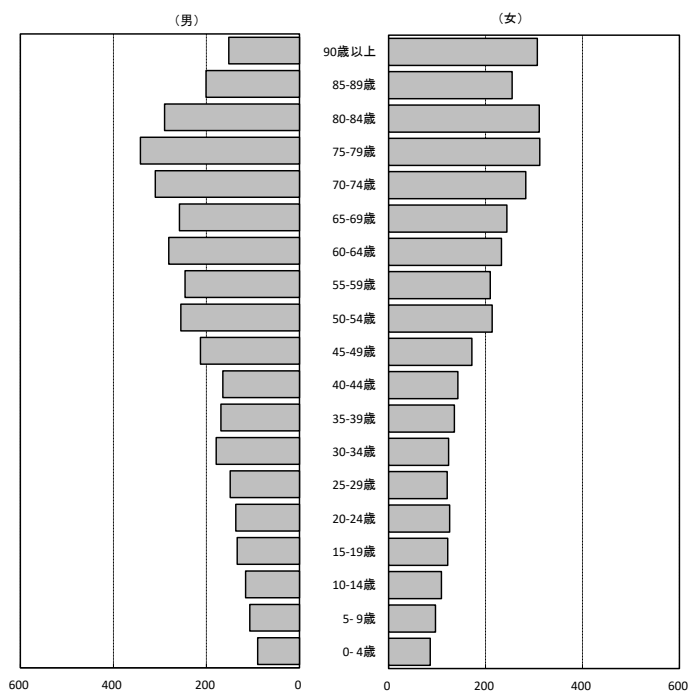
(4) 人口ピラミッド

- 松田町の令和2年の国勢調査人口と令和32年の推計人口を人口ピラミッドで見ると、少子高齢化の進行により「つぼ型」が進んでいます。人口減少社会の進行に伴い、人口ピラミッドの横幅のサイズが小さくなっています。
- 男女別に見ると、80歳以上では女性が多く、15～79歳未満では男性が多くなっています。

【令和2年】

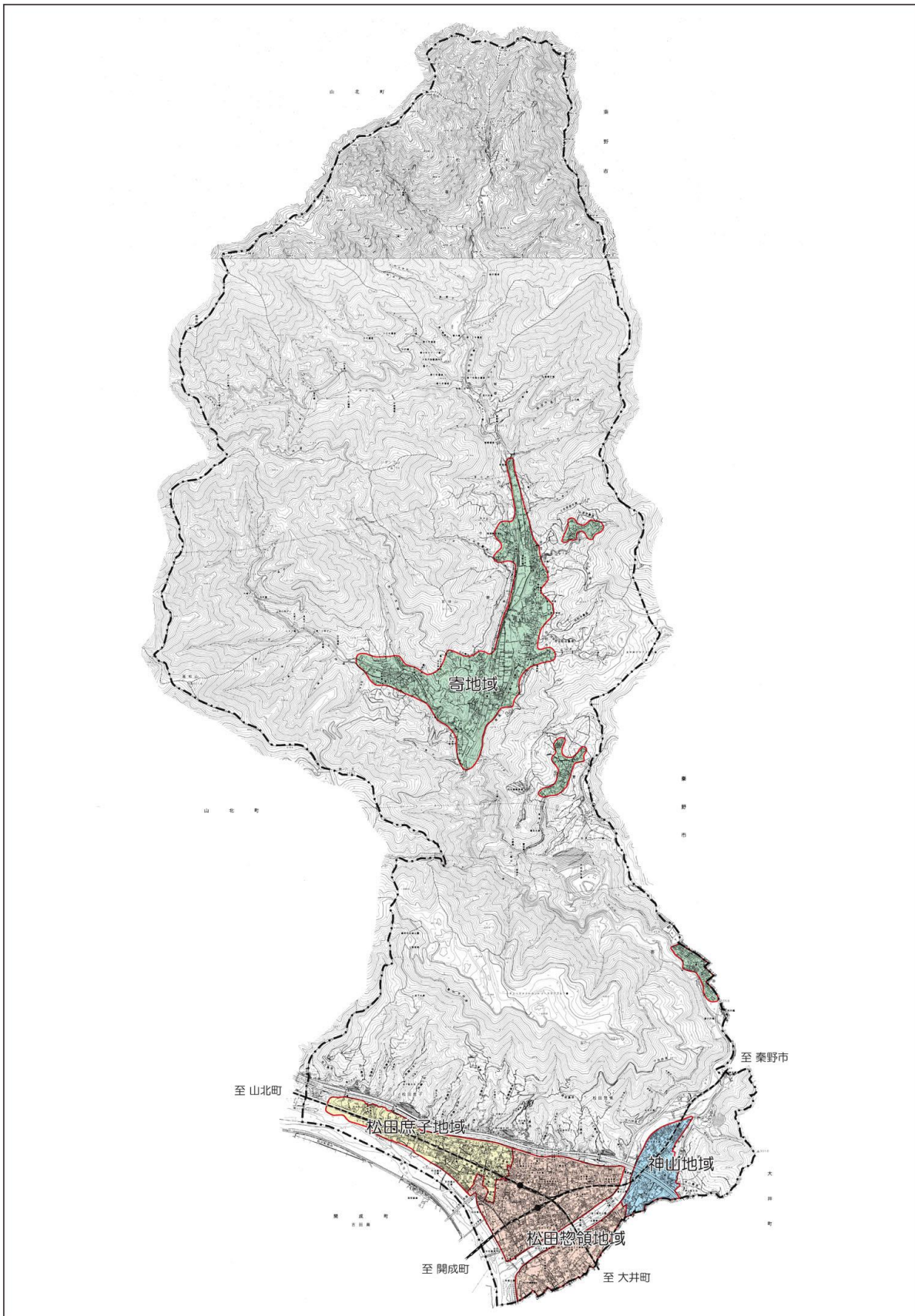


【令和32年】



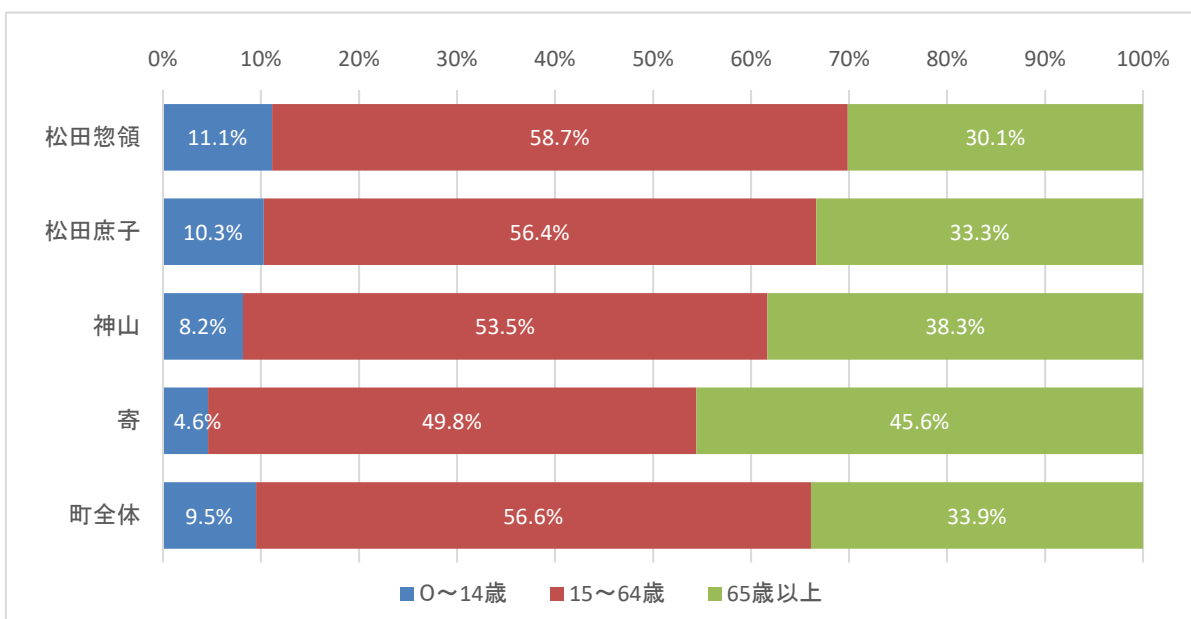
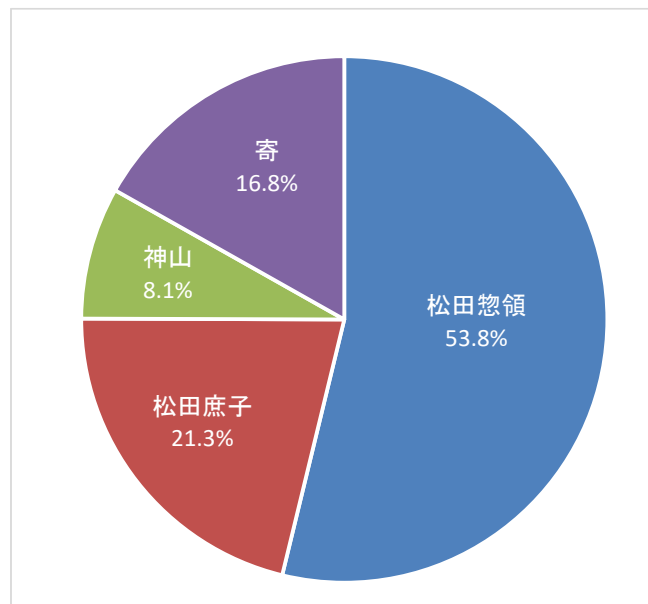
出典：地域経済分析システム

(5) 地域別人口・年齢3区分別人口の推移と将来推計
【位置図】

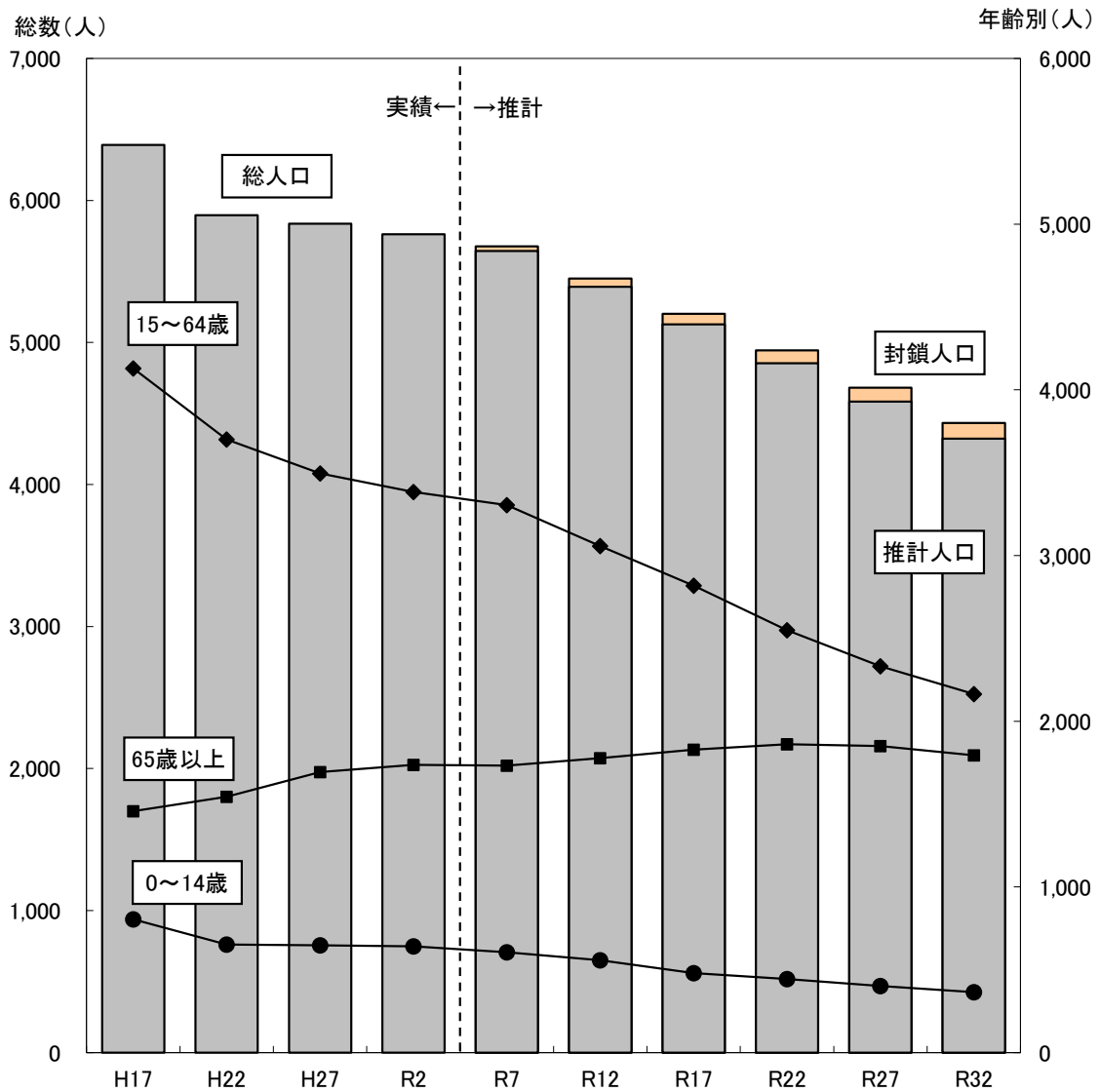


(5) 地域別人口・年齢3区分別人口の推移と将来推計

- 松田町の総人口と同様に各地域別人口においても、将来的にも減少していくことが予測されます。
- 令和2年国勢調査人口では、松田惣領地域が5,762人、松田庶子地域が2,277人、寄地域が1,803人、神山地域が869人の人口規模・集積となっています。将来推計では、松田惣領地域が4,323人松田庶子地域が1,577人、寄地域が917人、神山地域が564人になると予測されます。
- 各地域の年齢3区分別人口では、いずれの地域ともに年少人口（0～14歳）と生産年齢人口（15～64歳）で減少し松田惣領地域、松田庶子地域、神山地域では老年人口（65歳以上）は、ほぼ横ばいとなっているが寄地域は老年人口が令和7年をピークに減少傾向となるほか生産年齢人口よりも多くなり、年齢3区分別人口比も5～6割を占めています。



【松田惣領地域】

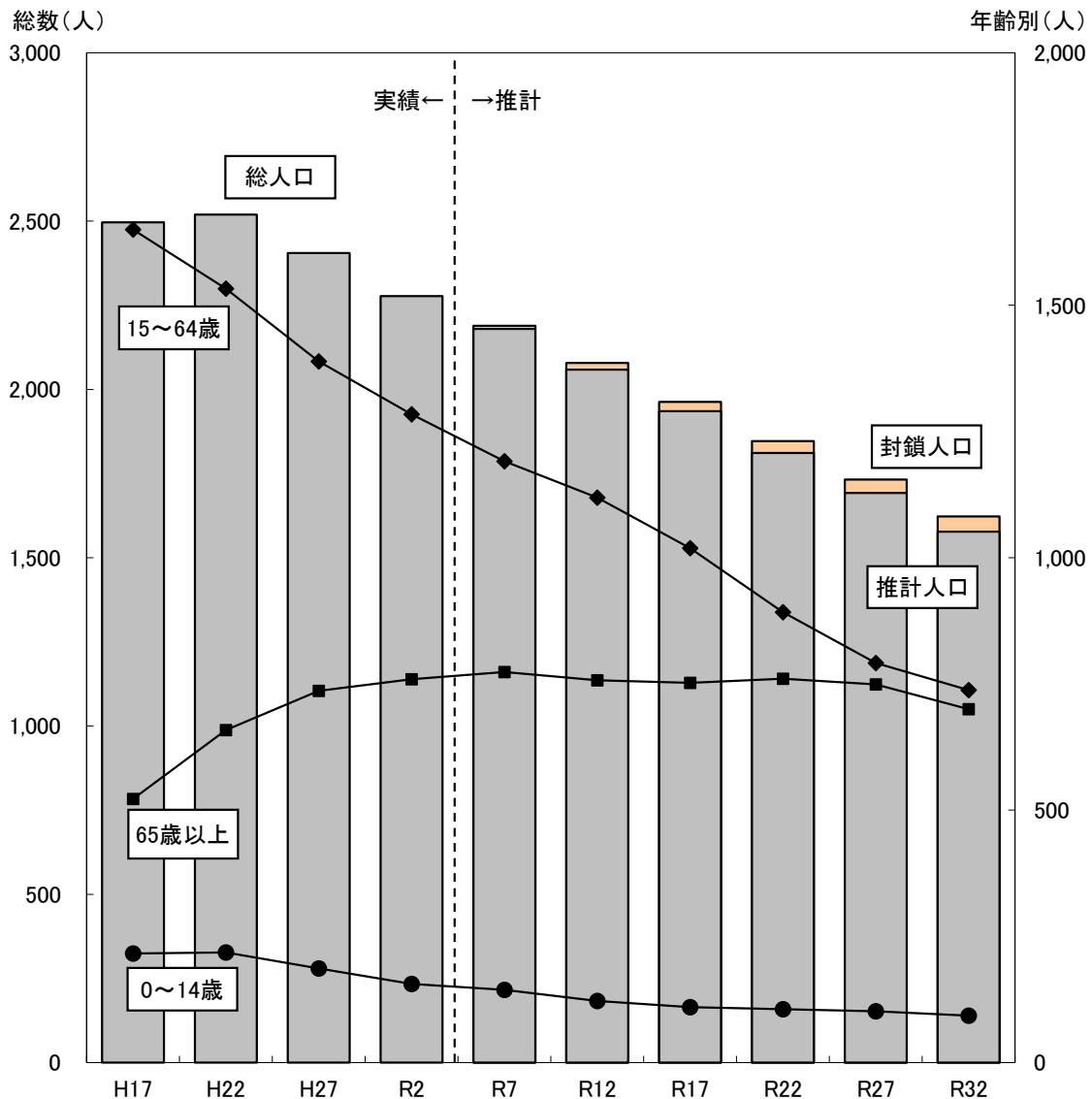


	国勢調査 人口	推計人口		0~14歳		15~64歳		65歳以上	
		封鎖人口	社会動態含	総数	割合	総数	割合	総数	割合
H17	6,391			805	12.6%	4,129	64.6%	1,457	22.8%
H22	5,896			652	11.1%	3,701	62.8%	1,544	26.2%
H27	5,836			647	11.1%	3,496	59.9%	1,693	29.0%
R2	5,762			642	11.1%	3,383	58.7%	1,737	30.1%
R7		5,676	5,644	606	10.7%	3,305	58.6%	1,733	30.7%
R12		5,451	5,393	557	10.3%	3,058	56.7%	1,778	33.0%
R17		5,202	5,127	479	9.3%	2,819	55.0%	1,829	35.7%
R22		4,945	4,854	444	9.1%	2,549	52.5%	1,861	38.3%
R27		4,682	4,584	402	8.8%	2,332	50.9%	1,850	40.4%
R32		4,433	4,323	365	8.4%	2,164	50.1%	1,794	41.5%

出典：国勢調査

国立社会保障・人口問題研究所 日本の地域別将来推計（令和5年3月推計）

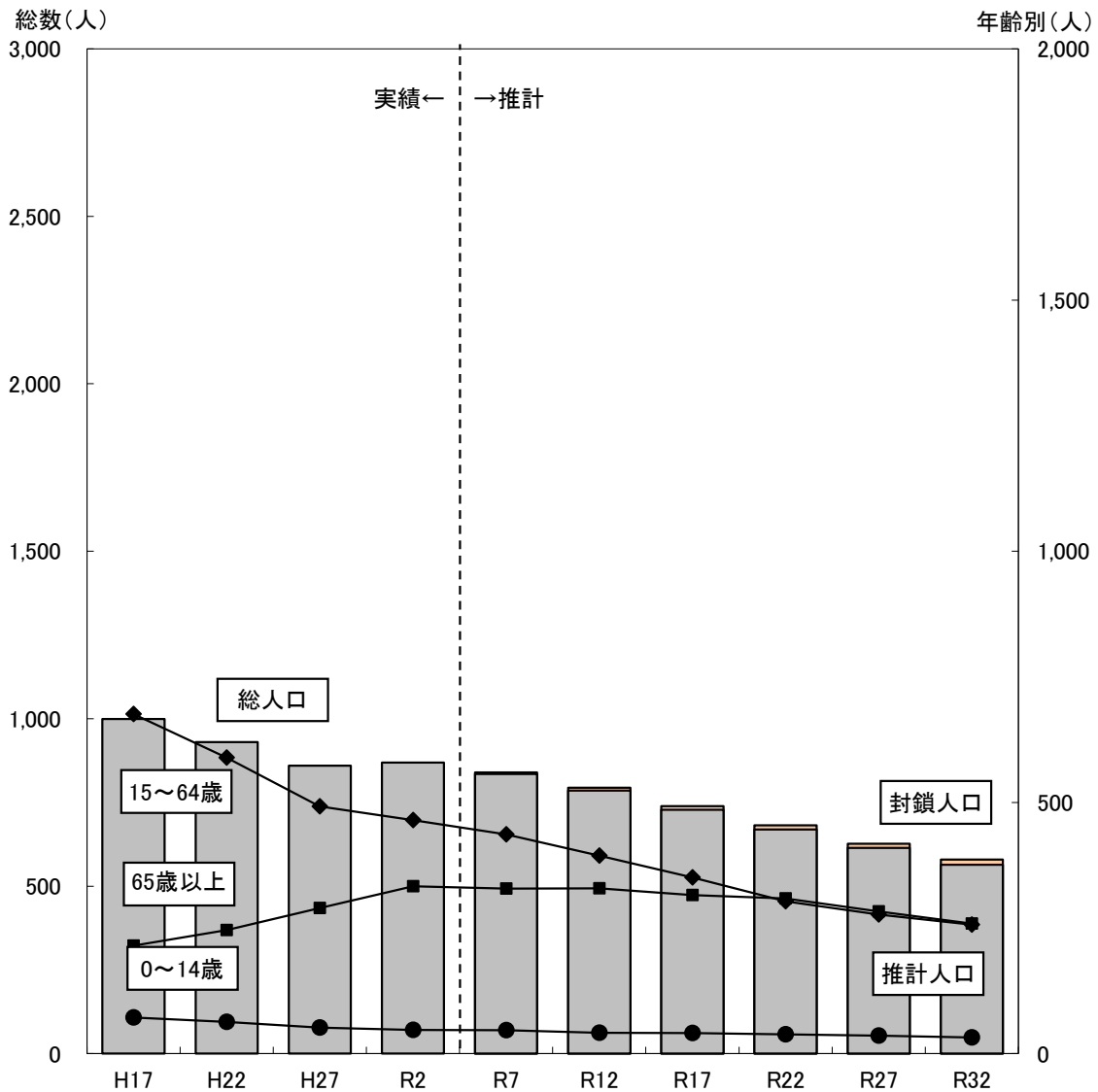
【松田庶子地域】



	国勢調査 人口	推計人口		0~14歳		15~64歳		65歳以上	
		封鎖人口	社会動態含	総数	割合	総数	割合	総数	割合
H17	2,496			324	13.0%	1,650	66.1%	522	20.9%
H22	2,519			327	13.0%	1,533	60.9%	659	26.1%
H27	2,405			280	11.6%	1,389	57.8%	736	30.6%
R2	2,277			234	10.3%	1,284	56.4%	759	33.3%
R7		2,189	2,180	216	9.9%	1,191	54.6%	773	35.5%
R12		2,078	2,059	183	8.9%	1,119	54.3%	757	36.8%
R17		1,963	1,935	164	8.5%	1,019	52.6%	752	38.9%
R22		1,846	1,811	158	8.7%	892	49.3%	760	42.0%
R27		1,732	1,693	152	9.0%	791	46.8%	749	44.2%
R32		1,623	1,577	139	8.8%	738	46.8%	700	44.4%

出典：国勢調査
 国立社会保障・人口問題研究所 日本の地域別将来推計（令和5年3月推計）

【神山地域】

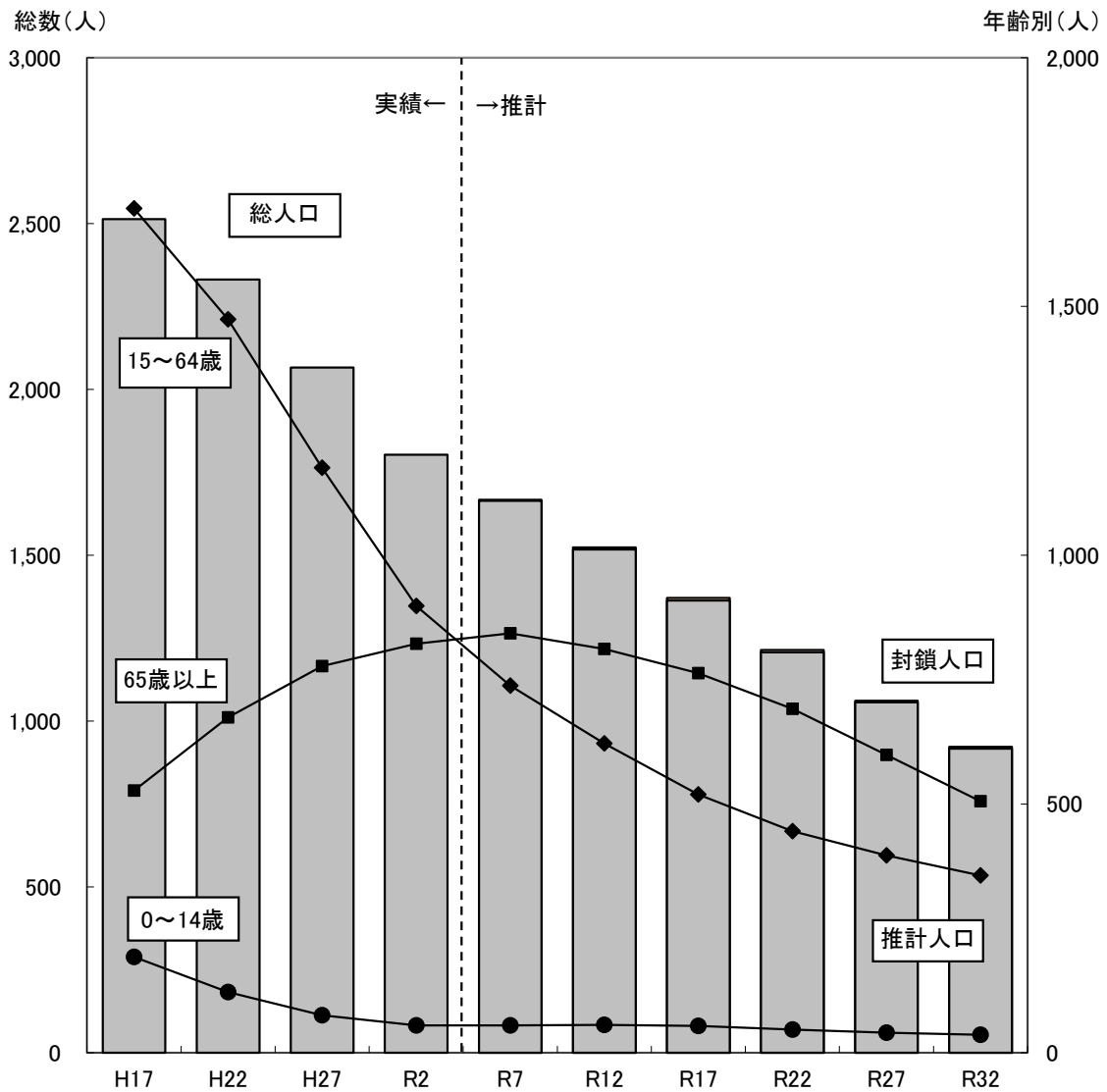


	国勢調査人口	推計人口		0~14歳		15~64歳		65歳以上	
		封鎖人口	社会動態含	総数	割合	総数	割合	総数	割合
H17	999			108	10.8%	676	67.7%	215	21.5%
H22	930			95	10.2%	589	63.3%	246	26.5%
H27	860			78	9.1%	492	57.2%	290	33.7%
R2	869			71	8.2%	465	53.5%	333	38.3%
R7		840	835	70	8.4%	436	52.3%	328	39.4%
R12		794	785	62	7.9%	394	50.2%	329	41.9%
R17		739	728	62	8.5%	351	48.2%	316	43.4%
R22		682	669	58	8.6%	303	45.3%	309	46.1%
R27		627	614	54	8.8%	277	45.1%	283	46.1%
R32		580	564	48	8.6%	257	45.6%	259	45.9%

出典：国勢調査

国立社会保障・人口問題研究所 日本の地域別将来推計（令和5年3月推計）

【寄地域】



	国勢調査 人口	推計人口		0~14歳		15~64歳		65歳以上	
		封鎖人口	社会動態含	総数	割合	総数	割合	総数	割合
H17	2,513			289	11.5%	1,697	67.5%	527	21.0%
H22	2,331			183	7.9%	1,474	63.2%	674	28.9%
H27	2,066			113	5.5%	1,176	56.9%	777	37.6%
R2	1,803			83	4.6%	898	49.8%	822	45.6%
R7		1,667	1,664	83	5.0%	738	44.4%	843	50.7%
R12		1,524	1,518	84	5.5%	622	41.0%	812	53.5%
R17		1,371	1,364	81	6.0%	519	38.1%	763	56.0%
R22		1,215	1,207	70	5.8%	446	36.9%	692	57.3%
R27		1,061	1,056	61	5.8%	397	37.6%	599	56.7%
R32		923	917	55	6.0%	357	38.9%	506	55.2%

出典：国勢調査

国立社会保障・人口問題研究所 日本の地域別将来推計（令和5年3月推計）

