

令和4年度

松田町一般会計補正予算書

(第4号)

令和4年10月 日議決

令和 4 年度 松田町一般会計補正予算（第 4 号）

令和 4 年度松田町一般会計補正予算（第 4 号）は、次に定めるところによる。

（歳入歳出予算の補正）

第 1 条 既定の歳入歳出予算の総額に、歳入歳出それぞれ 86,754 千円を追加し、歳入歳出予算の総額を歳入歳出それぞれ 5,906,413 千円とする。

2 歳入歳出予算の補正の款項の区分及び当該区分ごとの金額並びに補正後の歳入歳出予算の金額は、「第 1 表 歳入歳出予算補正」による。

令和 4 年 10 月 19 日 提出

松田町長 本 山 博 幸

第1表 歳入歳出予算補正

歳 入

款	項	補正前の額	補 正 額	計
15 国 庫 支 出 金		千円 797,202	千円 85,497	千円 882,699
	2 国 庫 補 助 金	422,652	85,497	508,149
21 諸 収 入		129,066	1,257	130,323
	6 雑 入	98,540	1,257	99,797
歳 入 合 計		5,819,659	86,754	5,906,413

歳 出

款	項	補正前の額	補 正 額	計
3 民 生 費		千円 1,374,765	千円 79,272	千円 1,454,037
	1 社 会 福 祉 費	963,412	79,272	1,042,684
5 農 林 水 産 業 費		119,272	6,714	125,986
	1 農 業 費	105,365	6,714	112,079
6 商 工 費		171,671	4,500	176,171
	1 商 工 費	61,630	4,500	66,130
9 教 育 費		1,130,884	528	1,131,412
	1 教 育 総 務 費	238,503	176	238,679
	4 幼 稚 園 費	36,177	352	36,529
11 予 備 費		38,001	△4,260	33,741
	1 予 備 費	38,001	△4,260	33,741
歳 出 合 計		5,819,659	86,754	5,906,413

一般会計補正予算に関する説明書

(第4号)

歳 入 歳 出 予 算 事 項 別 明 細 書

1 総 括
歳 入

款	補 正 前 の 額	補 正 額	計
	千円	千円	千円
15 国 庫 支 出 金	797,202	85,497	882,699
21 諸 収 入	129,066	1,257	130,323
歳 入 合 計	5,819,659	86,754	5,906,413

歳 出

款	補 正 前 の 額	補 正 額	計
3 民 生 費	千円 1,374,765	千円 79,272	千円 1,454,037
5 農 林 水 産 業 費	119,272	6,714	125,986
6 商 工 費	171,671	4,500	176,171
9 教 育 費	1,130,884	528	1,131,412
11 予 備 費	38,001	△4,260	33,741
歳 出 合 計	5,819,659	86,754	5,906,413

補 正 額 の 財 源 内 訳			
特 定 財 源			一 般 財 源
国 県 支 出 金	町 債	そ の 他	
千円 76,797	千円 0	千円 0	千円 2,475
4,200	0	1,257	1,257
4,500	0	0	0
0	0	0	528
0	0	0	△4,260
85,497	0	1,257	0

2 歳 入

(款) 15 国庫支出金

(項) 2 国庫補助金

科 目			補 正 前 の 額	補 正 額	計
款	項	目			
15	国	庫 支 出 金	千円 797,202	千円 85,497	千円 882,699
	2	国 庫 補 助 金	422,652	85,497	508,149
		1 総 務 費 国 庫 補 助 金	77,279	27,847	105,126
		2 民 生 費 国 庫 補 助 金	50,698	57,650	108,348
21	諸	収 入	129,066	1,257	130,323
	6	雑 入	98,540	1,257	99,797
		1 雑 入	98,540	1,257	99,797

節		説 明	
区 分	金 額		
	千円		千円
2 企 画 費 国 庫 補 助 金	27,847	新型コロナウイルス感染症対応地方創生臨時交付金 補正後 80,705,000円－補正前 52,858,000円	27,847
6 価 格 高 騰 緊 急 支 援 給 付 金 国 庫 補 助 金	57,650	価格高騰緊急支援給付金事業費補助金 価格高騰緊急支援給付金事務費補助金	55,550 2,100
18 持 続 可 能 な 周 遊 観 光 促 進 事 業 補 助 金	1,257	持続可能な周遊観光促進事業補助金 補正後 4,402,000円－補正前 3,145,000円	1,257

(款) 21 諸収入

(項) 6 雑入

3 歳 出
(款) 3 民生費
(項) 1 社会福祉費

科 目			補正前の額	補 正 額	計	補 正 額 の 財 源 内 訳	
款	項	目					
3	民 生 費		千円 1,374,765	千円 79,272	千円 1,454,037	国庫支出金	千円 76,797
						一般財源	2,475
		1 社 会 福 祉 費	963,412	79,272	1,042,684	国庫支出金	76,797
						一般財源	2,475
		1 社会福祉総務費	449,091	79,272	528,363	国庫支出金	76,797
						一般財源	2,475
5	農 林 水 産 業 費		119,272	6,714	125,986	国庫支出金	4,200
						諸収入	1,257
						一般財源	1,257
		1 農 業 費	105,365	6,714	112,079	国庫支出金	4,200
						諸収入	1,257
						一般財源	1,257
		3 農 業 振 興 費	14,950	4,200	19,150	国庫支出金	4,200

節		説 明
区 分	金 額	
	千円	千円
1 報 酬	540	<u>1 職員人件費に要する経費（給与担当）</u> <u>332</u>
3 職 員 手 当 等	332	(1) 職員給与費 (332)
8 旅 費	37	3 職員手当等 <u>332</u>
10 需 用 費	286	時間外勤務手当 332
11 役 務 費	684	<u>2 社会福祉業務に要する経費</u> <u>21,622</u>
14 工 事 請 負 費	2,475	(3) 一般事務経費（福祉課） (2,475)
18 負 担 金 補 助 及 び 交 付 金	74,918	14 工事請負費 <u>2,475</u>
		健康福祉センター加圧給水ポンプ更新工事
		(5) 感染症総合対策事業（福祉課） (19,147)
		11 役 務 費 <u>247</u>
		通信運搬費 177
		手 数 料 70
		18 負担金補助及び交付金 <u>18,900</u>
		次世代応援特別給付金 18,900
		<u>4 住民税非課税世帯等臨時特別給付金に要する経費（福祉課）</u> <u>57,318</u>
		(2) 会計年度任用職員給与費 (540)
		1 報 酬 <u>540</u>
		事務補助員報酬（価格高騰緊急支援給付金 分）（1名） 540
		(3) 価格高騰緊急支援給付金事業 (56,778)
		8 旅 費 <u>37</u>
		費用弁償 37
		10 需 用 費 <u>286</u>
		消耗品費 286
		11 役 務 費 <u>437</u>
		通信運搬費 314
		手 数 料 123
		18 負担金補助及び交付金 <u>56,018</u>
		価格高騰緊急支援給付金 55,550
		価格高騰緊急支援給付金に伴うシステム改 修費負担金 468
18 負 担 金 補 助 及 び 交 付 金	4,200	<u>1 農業振興対策に要する経費</u> <u>4,200</u>
		(4) 感染症総合対策事業 (4,200)
		(観光経済課) 4,200

(款) 5 農林水産業費

(項) 1 農業費

(款) 5 農林水産業費

(項) 1 農業費

科 目			補正前の額	補 正 額	計	補 正 額 の 財 源 内 訳
款	項	目				
5	1	3 [農 業 振 興 費]	千円	千円	千円	千円
		4 自 然 休 養 村 管 理 費	19,150	2,514	21,664	諸収入 1,257 一般財源 1,257
6	商 工 費		171,671	4,500	176,171	国庫支出金 4,500
	1	商 工 費	61,630	4,500	66,130	国庫支出金 4,500
		2 商 工 振 興 費	42,517	4,500	47,017	国庫支出金 4,500
9	教 育 費		1,130,884	528	1,131,412	一般財源 528
	1	教 育 総 務 費	238,503	176	238,679	一般財源 176
		2 事 務 局 費	237,547	176	237,723	一般財源 176
	4	幼 稚 園 費	36,177	352	36,529	一般財源 352
		1 松 田 幼 稚 園 費	32,378	352	32,730	一般財源 352
11	予 備 費		38,001	△4,260	33,741	一般財源 △4,260
	1	予 備 費	38,001	△4,260	33,741	一般財源 △4,260
		1 予 備 費	38,001	△4,260	33,741	一般財源 △4,260

節		説 明	
区 分	金 額		
	千円		千円
		18 負担金補助及び交付金	4,200
		農業経営者物価高騰緊急支援金	4,200
17 備品購入費	2,514	1 自然休養村管理に要する経費（観光経済課）	2,514
		(5) 寄ロウバイ園施設管理経費	(2,514)
		17 備品購入費	2,514
		事業用備品	2,514
18 負担金補助 及び交付金	4,500	1 商工振興助成に要する経費（観光経済課）	4,500
		(7) 感染症総合対策事業	(4,500)
		18 負担金補助及び交付金	4,500
		中小企業・小規模事業者等物価高騰緊急支 援金	4,500
17 備品購入費	176	2 幼稚園、学校教育活動全般に要する経費（教育課）	176
		(3) 庁用車管理経費	(176)
		17 備品購入費	176
		事業用備品	176
17 備品購入費	352	1 幼稚園管理運営に要する経費（松田幼稚園）	352
		(2) 庁用車管理経費	(352)
		17 備品購入費	352
		事業用備品	352

(款) 11 予備費

(項) 1 予備費

給 与 費 明 細

1 一 般 職

(1) 総括

区 分	職 員 数 (人)	給 与		
		報 酬	給 料	職 員 手 当
補正後	104 (275)	千円 133,061	千円 386,533	千円 224,585
補正前	104 (274)	132,521	386,533	224,253
比 較	(1)	540		332

※「職員数」欄の下段の()内は再任用短時間勤務職員、任期付短時間勤務職員及びパ

職 員 手 当 の 内 訳	区 分	扶 養 手 当	地 域 手 当	管 理 職 手 当	期 末 手 当	勤 勉 手 当
	補 正 後	千円 7,792	千円 11,054	千円 7,836	千円 89,188	千円 60,055
	補 正 前	7,792	11,054	7,836	89,188	60,055
	比 較					

ア 会計年度任用職員以外の職員

区 分	職 員 数 (人)	給 与		
		報 酬	給 料	職 員 手 当
補正後	99 (9)	千円	千円 372,521	千円 213,836
補正前	99 (9)		372,521	213,504
比 較				332

※「職員数」欄の下段の()内は再任用短時間勤務職員及び任期付短時間勤務職員の合

職 員 手 当 の 内 訳	区 分	扶 養 手 当	地 域 手 当	管 理 職 手 当	期 末 手 当	勤 勉 手 当
	補 正 後	千円 7,792	千円 10,633	千円 7,836	千円 78,959	千円 60,055
	補 正 前	7,792	10,633	7,836	78,959	60,055
	比 較					

イ 会計年度任用職員

区 分	職 員 数 (人)	給 与		
		報 酬	給 料	職 員 手 当
補正後	5 (266)	千円 133,061	千円 14,012	千円 10,749
補正前	5 (265)	132,521	14,012	10,749
比 較	(1)	540		

※「職員数」欄の下段の()内はパートタイム会計年度任用職員数（外書き）

職 員 手 当 の 内 訳	区 分	扶 養 手 当	地 域 手 当	管 理 職 手 当	期 末 手 当	勤 勉 手 当
	補 正 後	千円	千円 421	千円	千円 10,229	千円
	補 正 前		421		10,229	
	比 較					

書（一般会計）

費	共 済 費	合 計	備 考
計			
千円 744,179	千円 125,451	千円 869,630	
743,307	125,451	868,758	
872		872	

ートタイム会計年度任用職員の合計数（外書き）

通 勤 手	住 居 手	特殊勤務手	時 間 外 勤 務 手	休 日 勤 務 手	投 開 票 事 務 従 事 者 手	管 理 職 員 特 別 勤 務 手	宿 日 直 当
千円 5,088	千円 8,458	千円	千円 29,702	千円 1,628	千円 2,890	千円 156	千円 738
5,088	8,458		29,370	1,628	2,890	156	738
			332				

費	共 済 費	合 計	備 考
計			
千円 586,357	千円 114,286	千円 700,643	
586,025	114,286	700,311	
332		332	

計数（外書き）

通 勤 手	住 居 手	特殊勤務手	時 間 外 勤 務 手	休 日 勤 務 手	投 開 票 事 務 従 事 者 手	管 理 職 員 特 別 勤 務 手	宿 日 直 当
千円 4,989	千円 8,458	千円	千円 29,702	千円 1,628	千円 2,890	千円 156	千円 738
4,989	8,458		29,370	1,628	2,890	156	738
			332				

費	共 済 費	合 計	備 考
計			
千円 157,822	千円 11,165	千円 168,987	
157,282	11,165	168,447	
540		540	

通 勤 手	住 居 手	特殊勤務手	時 間 外 勤 務 手	休 日 勤 務 手	投 開 票 事 務 従 事 者 手	管 理 職 員 特 別 勤 務 手	宿 日 直 当
千円 99	千円	千円	千円	千円	千円	千円	千円
99							

給 与 費 明 細

1 一 般 職

(1) 総括

区 分	職 員 数 (人)	給 与		
		報 酬	給 料	職 員 手 当
補正後	115 (301)	千円 182,050	千円 424,343	千円 249,317
補正前	115 (300)	181,510	424,343	248,985
比 較	(1)	540		332

※「職員数」欄の下段の()内は再任用短時間勤務職員、任期付短時間勤務職員及びパ

職 員 手 当 の 内 訳	区 分	扶 養 手 当	地 域 手 当	管 理 職 手 当	期 末 手 当	勤 勉 手 当
	補 正 後	千円 8,233	千円 12,205	千円 7,836	千円 102,548	千円 66,234
	補 正 前	8,233	12,205	7,836	102,548	66,234
	比 較					

ア 会計年度任用職員以外の職員

区 分	職 員 数 (人)	給 与		
		報 酬	給 料	職 員 手 当
補正後	110 (9)	千円	千円 410,331	千円 233,105
補正前	110 (9)		410,331	232,773
比 較				332

※「職員数」欄の下段の()内は再任用短時間勤務職員及び任期付短時間勤務職員の合

職 員 手 当 の 内 訳	区 分	扶 養 手 当	地 域 手 当	管 理 職 手 当	期 末 手 当	勤 勉 手 当
	補 正 後	千円 8,233	千円 11,784	千円 7,836	千円 86,856	千円 66,234
	補 正 前	8,233	11,784	7,836	86,856	66,234
	比 較					

イ 会計年度任用職員

区 分	職 員 数 (人)	給 与		
		報 酬	給 料	職 員 手 当
補正後	5 (292)	千円 182,050	千円 14,012	千円 16,212
補正前	5 (291)	181,510	14,012	16,212
比 較	(1)	540		

※「職員数」欄の下段の()内はパートタイム会計年度任用職員数（外書き）

職 員 手 当 の 内 訳	区 分	扶 養 手 当	地 域 手 当	管 理 職 手 当	期 末 手 当	勤 勉 手 当
	補 正 後	千円	千円 421	千円	千円 15,692	千円
	補 正 前		421		15,692	
	比 較					

書（全 会 計）

費	共 済 費	合 計	備 考
計			
千円 855,710	千円 143,473	千円 999,183	
854,838	143,473	998,311	
872		872	

ートタイム会計年度任用職員の合計数（外書き）

通 勤 手	住 居 手	特殊勤務 手	時 間 外 勤 務 手	休 日 勤 務 手	投 開 票 事 務 従 事 者 手	管 理 職 員 特 別 勤 務 手	宿 日 直 当 手
千円 5,375	千円 9,187	千円	千円 32,155	千円 1,760	千円 2,890	千円 156	千円 738
5,375	9,187		31,823	1,760	2,890	156	738
			332				

費	共 済 費	合 計	備 考
計			
千円 643,436	千円 125,699	千円 769,135	
643,104	125,699	768,803	
332		332	

計数（外書き）

通 勤 手	住 居 手	特殊勤務 手	時 間 外 勤 務 手	休 日 勤 務 手	投 開 票 事 務 従 事 者 手	管 理 職 員 特 別 勤 務 手	宿 日 直 当 手
千円 5,276	千円 9,187	千円	千円 32,155	千円 1,760	千円 2,890	千円 156	千円 738
5,276	9,187		31,823	1,760	2,890	156	738
			332				

費	共 済 費	合 計	備 考
計			
千円 212,274	千円 17,774	千円 230,048	
211,734	17,774	229,508	
540		540	

通 勤 手	住 居 手	特殊勤務 手	時 間 外 勤 務 手	休 日 勤 務 手	投 開 票 事 務 従 事 者 手	管 理 職 員 特 別 勤 務 手	宿 日 直 当 手
千円 99	千円	千円	千円	千円	千円	千円	千円
99							

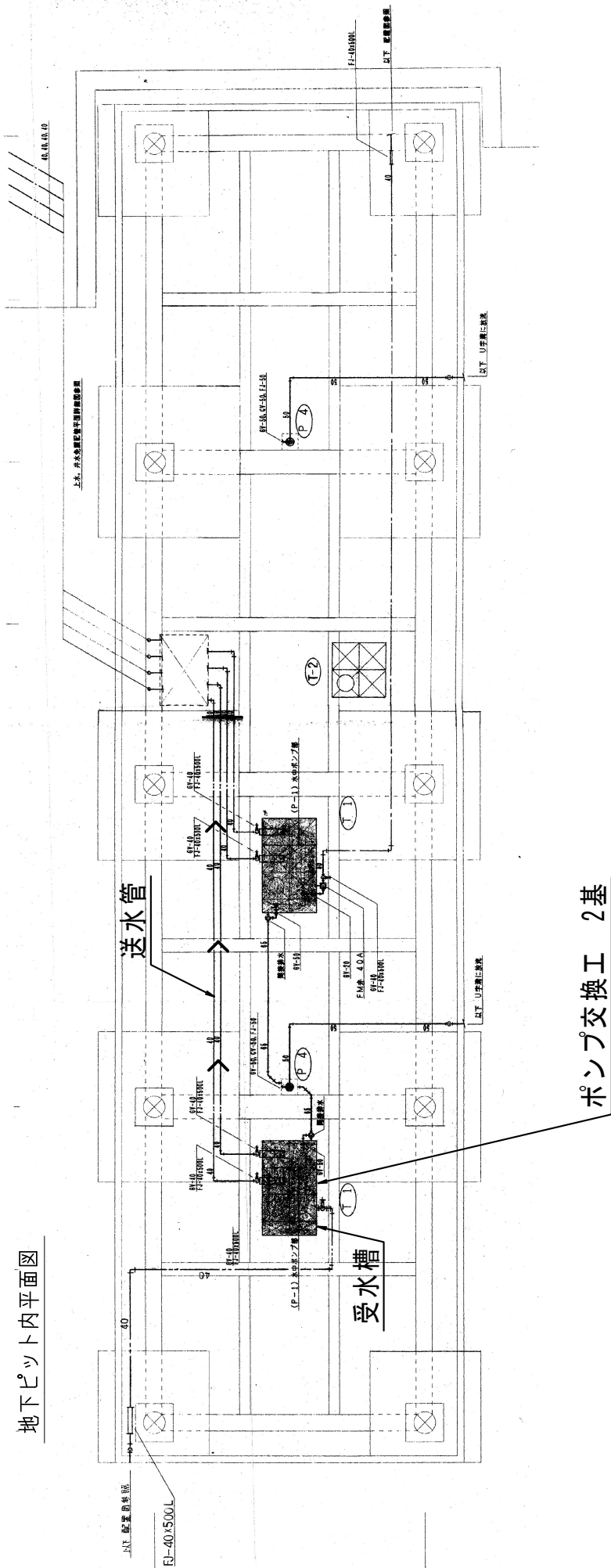
(2) 給料及び職員手当の増減額の明細

区 分	増 減 額	増 減 理 由 別 内 訳
職 員 手 当	千円 332	千円 その他の増減分 332

説	明	備	考
その他の増減	千円 332		その他の増減
		時間外勤務手当	332
		計	332

健康福祉センター加圧給水ポンプ更新工事

平面図



健康福祉センター加圧給水ポンプ更新工事

ポンプ構造図

(水中ポンプ) 出力 2.2kW

