

令和 2 年度

松 田 町 一 般 会 計 補 正 予 算 書

(第 1 1 号)

令和 2 年 1 2 月 日議決

令和 2 年度 松田町一般会計補正予算（第 1 1 号）

令和 2 年度松田町一般会計補正予算（第 1 1 号）は、次に定めるところによる。

（歳入歳出予算の補正）

第 1 条 既定の歳入歳出予算の総額に、歳入歳出それぞれ 33,267 千円を追加し、歳入歳出予算の総額を歳入歳出それぞれ 6,917,927 千円とする。

2 歳入歳出予算の補正の款項の区分及び当該区分ごとの金額並びに補正後の歳入歳出予算の金額は、「第 1 表 歳入歳出予算補正」による。

令和 2 年 1 2 月 2 日 提出

松田町長 本 山 博 幸

第1表 歳入歳出予算補正

歳 入

款	項	補正前の額	補 正 額	計
14 使用料及び手数料		千円 88,755	千円 1,400	千円 90,155
	1 使 用 料	80,176	1,400	81,576
15 国 庫 支 出 金		2,004,674	31,742	2,036,416
	2 国 庫 補 助 金	1,664,118	31,742	1,695,860
16 県 支 出 金		309,400	125	309,525
	2 県 補 助 金	96,087	125	96,212
歳 入 合 計		6,884,660	33,267	6,917,927

歳 出

款	項	補正前の額	補 正 額	計
1 議 会 費		千円 84,612	千円 △3,381	千円 81,231
	1 議 会 費	84,612	△3,381	81,231
2 総 務 費		1,219,116	12,769	1,231,885
	1 総 務 管 理 費	1,168,547	12,500	1,181,047
	3 戸籍住民基本台帳費	26,544	269	26,813
3 民 生 費		2,562,313	△131	2,562,182
	1 社 会 福 祉 費	2,101,509	△7,074	2,094,435
	2 児 童 福 祉 費	460,724	6,943	467,667
4 衛 生 費		355,890	10,302	366,192
	1 保 健 衛 生 費	192,031	4,164	196,195
	2 清 掃 費	163,859	6,138	169,997
5 農 林 水 産 業 費		101,716	6,300	108,016
	1 農 業 費	88,143	6,300	94,443
6 商 工 費		204,976	3,541	208,517
	1 商 工 費	100,122	1,111	101,233
	2 観 光 費	104,854	2,430	107,284
7 土 木 費		489,110	△5,549	483,561
	1 土 木 管 理 費	71,175	△5,549	65,626
9 教 育 費		1,095,575	719	1,096,294
	1 教 育 総 務 費	313,075	△2,937	310,138
	2 小 学 校 費	655,843	1,004	656,847
	3 中 学 校 費	45,040	396	45,436
	4 幼 稚 園 費	27,444	1,210	28,654
	5 社 会 教 育 費	31,244	196	31,440
	6 保 健 体 育 費	22,929	850	23,779
11 予 備 費		51,074	8,697	59,771
	1 予 備 費	51,074	8,697	59,771
歳 出 合 計		6,884,660	33,267	6,917,927

一般会計補正予算に関する説明書

(第 1 1 号)

歳入歳出予算事項別明細書

1 総括
歳入

款	補正前の額	補正額	計
	千円	千円	千円
14 使用料及び手数料	88,755	1,400	90,155
15 国庫支出金	2,004,674	31,742	2,036,416
16 県支出金	309,400	125	309,525
歳入合計	6,884,660	33,267	6,917,927

歳 出

款	補 正 前 の 額	補 正 額	計
1 議 会 費	千円 84,612	千円 △3,381	千円 81,231
2 総 務 費	1,219,116	12,769	1,231,885
3 民 生 費	2,562,313	△131	2,562,182
4 衛 生 費	355,890	10,302	366,192
5 農 林 水 産 業 費	101,716	6,300	108,016
6 商 工 費	204,976	3,541	208,517
7 土 木 費	489,110	△5,549	483,561
9 教 育 費	1,095,575	719	1,096,294
11 予 備 費	51,074	8,697	59,771
歳 出 合 計	6,884,660	33,267	6,917,927

補 正 額 の 財 源 内 訳			
特 定 財 源			一 般 財 源
国 県 支 出 金	町 債	そ の 他	
千円	千円	千円	千円
0	0	0	△3,381
8,979	0	0	3,790
6,038	0	0	△6,169
6,224	0	0	4,078
1,812	0	1,400	3,088
4,554	0	0	△1,013
0	0	0	△5,549
4,260	0	0	△3,541
0	0	0	8,697
31,867	0	1,400	0

2 歳 入

(款) 14 使用料及び手数料

(項) 1 使用料

科 目			補 正 前 の 額	補 正 額	計
款	項	目			
14		使 用 料 及 び 手 数 料	千円 88,755	千円 1,400	千円 90,155
	1	使 用 料	80,176	1,400	81,576
		3 農 業 使 用 料	6,976	1,400	8,376
15		国 庫 支 出 金	2,004,674	31,742	2,036,416
	2	国 庫 補 助 金	1,664,118	31,742	1,695,860
		1 総 務 費 国 庫 補 助 金	228,171	28,647	256,818
		2 民 生 費 国 庫 補 助 金	1,177,493	3,095	1,180,588
16		県 支 出 金	309,400	125	309,525
	2	県 補 助 金	96,087	125	96,212
		1 総 務 費 補 助 金	20,843	125	20,968

節		説 明
区 分	金 額	
	千円	千円
2 寄ロウバイ園 使 用 料	1,400	寄ロウバイ園入園料 1,400 補正後 8,000,000円－補正前 6,600,000円
1 個人番号カード交付事業費 国庫補助金	1,143	個人番号カード交付事務費補助金 1,143 補正後 1,977,000円－補正前 834,000円
2 企画費補助金	27,504	新型コロナウイルス感染症対応地方創生臨時交付金 27,504 補正後 222,975,000円－補正前 195,471,000円
8 児童福祉施設 等 補 助 金	3,095	新型コロナウイルス感染症緊急包括支援事業費補助金 3,095
3 市町村事業 推 進 交 付 金	125	市町村事業推進交付金 125 補正後 1,030,000円－補正前 905,000円

(款) 16 県支出金

(項) 2 県補助金

3 歳 出
(款) 1 議会費
(項) 1 議会費

科 目			補正前の額	補 正 額	計	補 正 額 の 財 源 内 訳	
款	項	目					
1	議 会 費		千円 84,612	千円 △3,381	千円 81,231	一般財源	千円 △3,381
		1 議 会 費	84,612	△3,381	81,231	一般財源	△3,381
		1 議 会 費	84,612	△3,381	81,231	一般財源	△3,381
2	総 務 費		1,219,116	12,769	1,231,885	国庫支出金	8,979
						一般財源	3,790
		1 総 務 管 理 費	1,168,547	12,500	1,181,047	国庫支出金	8,710
						一般財源	3,790
		1 一 般 管 理 費	394,225	4,877	399,102	国庫支出金	874
						一般財源	4,003
	8 町 政 連 絡 費		15,559	1,175	16,734	国庫支出金	1,388
						一般財源	△213

節		説 明
区 分	金 額	
	千円	千円
2 給 料	△1,800	1 議員及び職員人件費に要する経費 <u>△3,381</u>
3 職 員 手 当 等	△1,021	(2) 職員給与費 (給与担当) (<u>△3,381</u>)
4 共 済 費	△560	2 給 料 <u>△1,800</u>
		一般職員給料 1,800
		3 職員手当等 <u>△1,021</u>
		地 域 手 当 30
		期 末 手 当 500
		勤 勉 手 当 460
		通 勤 手 当 27
		時間外勤務手当 58
		4 共 済 費 <u>△560</u>
		共済組合負担金 560
2 給 料	9,000	1 職員人件費に要する経費 (給与担当) <u>4,877</u>
3 職 員 手 当 等	△2,008	(1) 職員給与費 (<u>4,877</u>)
4 共 済 費	△2,115	2 給 料 <u>9,000</u>
		一般職員給料 9,000
		3 職員手当等 <u>△2,008</u>
		地 域 手 当 200
		管理職手当 504
		期 末 手 当 2,200
		勤 勉 手 当 1,300
		通 勤 手 当 50
		住 居 手 当 300
		児 童 手 当 180
		時間外勤務手当 592
		管理職員特別勤務手当 18
		4 共 済 費 <u>△2,115</u>
		共済組合負担金 1,100
		雇用保険料 15
		厚生年金等保険料 1,000
10 需 用 費	213	1 行政協力委員及び自治会活動に要する経費 (総務課) <u>1,175</u>
15 原 材 料 費	△92	(1) 一般事務経費 (<u>△213</u>)
17 備 品 購 入 費	△121	15 原 材 料 費 <u>△92</u>
18 負 担 金 補 助 及 び 交 付 金	1,175	原 材 料 費 92
		17 備品購入費 <u>△121</u>
		事業用備品 121
		(2) 感染症総合対策事業 (<u>1,388</u>)
		10 需 用 費 <u>213</u>

(款) 2 総務費

(項) 1 総務管理費

(款) 2 総務費

(項) 1 総務管理費

科 目			補正前の額	補 正 額	計	補 正 額 の 財 源 内 訳
款	項	目				
2	1	8〔町 政 連 絡 費〕	千円	千円	千円	千円
		9 町 民 文 化 セ ン タ ー 管 理 費	39,138	4,076	43,214	国庫支出金 4,076
		10 電 算 管 理 費	87,075	1,360	88,435	国庫支出金 1,360
		12 交 通 防 犯 安 全 対 策 費	11,661	1,012	12,673	国庫支出金 1,012
	3	戸籍住民基本台帳費	26,544	269	26,813	国庫支出金 269
		1 戸 籍 住 民 基 本 台 帳 費	26,544	269	26,813	国庫支出金 269
	3 民 生 費		2,562,313	△131	2,562,182	国庫支出金 6,038 一般財源 △6,169
	1	社 会 福 祉 費	2,101,509	△7,074	2,094,435	国庫支出金 743 一般財源 △7,817
		1 社会福祉総務費	1,588,669	△8,327	1,580,342	一般財源 △8,327

節		説	明
区 分	金 額		
	千円		千円
		修 繕 料	213
		18 負担金補助及び交付金	<u>1,175</u>
		防災防犯活動緊急支援交付金	1,175
13 使用料及び賃借料	116	1 町民文化センターに要する経費（教育課）	<u>4,076</u>
14 工事請負費	2,750	（6）感染症総合対策事業	（ <u>4,076</u> ）
17 備品購入費	1,210	13 使用料及び賃借料	<u>116</u>
		簡易音響機器使用料	116
		14 工事請負費	<u>2,750</u>
		町民文化センタートイレ洋式化工事	
		17 備品購入費	<u>1,210</u>
		施設用備品	1,210
12 委託料	1,360	1 電算管理に要する経費（政策推進課）	<u>1,360</u>
		（6）感染症総合対策事業	（ <u>1,360</u> ）
		12 委託料	<u>1,360</u>
		キャッシュレス収納サービス導入委託料	1,360
14 工事請負費	762	1 交通防犯安全に要する経費（総務課）	<u>1,012</u>
18 負担金補助及び交付金	250	（6）感染症総合対策事業	（ <u>1,012</u> ）
		14 工事請負費	<u>762</u>
		健康増進道路安全施設整備工事	
		18 負担金補助及び交付金	<u>250</u>
		ドライブレコーダー緊急設置費補助金	250
1 報酬	252	1 戸籍住民基本台帳事務に要する経費（町民課）	<u>269</u>
8 旅費	17	（3）会計年度任用職員給与費	（ <u>269</u> ）
		1 報酬	<u>252</u>
		窓口業務サービス従事者報酬（2名）	252
		8 旅費	<u>17</u>
		費用弁償	17
2 給料	△4,600	1 職員人件費に要する経費（給与担当）	<u>△9,198</u>
3 職員手当等	△3,280	（1）職員給与費	（ <u>△9,198</u> ）
4 共済費	△1,318	2 給料	<u>△4,600</u>
27 繰出金	871	一般職員給料	△4,600
		3 職員手当等	<u>△3,280</u>
		扶養手当	△100
		地域手当	△100
		期末手当	△1,500
		勤勉手当	△1,000
		通勤手当	△100
		住居手当	△480
		4 共済費	<u>△1,318</u>
		共済組合負担金	△1,400

（款） 3 民生費

（項） 1 社会福祉費

(款) 3 民生費
(項) 1 社会福祉費

科 目			補正前の額	補 正 額	計	補 正 額 の 財 源 内 訳
款	項	目				
3	1	1〔社会福祉総務費〕	千円	千円	千円	千円
		2 老人福祉総務費	183,925	743	184,668	国庫支出金 743
		3 障害者福祉費	328,765	388	329,153	一般財源 388
	2	4 国民年金費	150	122	272	一般財源 122
		2 児童福祉費	460,724	6,943	467,667	国庫支出金 5,295 一般財源 1,648
		1 児童福祉総務費	117,097	6,764	123,861	国庫支出金 5,295 一般財源 1,469
		2 児童措置費	343,627	179	343,806	一般財源 179

節		説 明	
区 分	金 額		
	千円		千円
		雇用保険料	2
		厚生年金等保険料	80
		<u>3 繰出金に要する経費</u>	<u>871</u>
		(2) 介護保険事業特別会計繰出金（福祉課）	(871)
		27 繰 出 金	871
		介護保険事業特別会計繰出金	871
17 備 品 購 入 費	743	<u>1 高齢者福祉業務及び医療に要する経費</u>	<u>743</u>
		(10) 感染症総合対策事業（福祉課）	(743)
		17 備品購入費	743
		事業用備品	743
18 負 担 金 補 助 及 び 交 付 金	388	<u>1 障害児者支援及び給付等に要する経費（福祉課）</u>	<u>388</u>
		(3) 障害福祉サービス等給付事業	(388)
		18 負担金補助及び交付金	388
		自立支援給付費等支払システム開発事業費	21
		負担金	
		町村情報システム改修費負担金	367
22 償 還 金 利 子 及 び 割 引 料	122	<u>1 国民年金事務に要する経費（町民課）</u>	<u>122</u>
		(1) 一般事務経費	(122)
		22 償還金利子及び割引料	122
		年金生活者支援給付金国庫支出金返還金	122
10 需 用 費	800	<u>1 児童福祉全般に要する経費（子育て健康課）</u>	<u>6,764</u>
		(1) 一般事務経費	(1,469)
17 備 品 購 入 費	295	22 償還金利子及び割引料	1,469
		子ども・子育て支援交付金国庫返還金	630
18 負 担 金 補 助 及 び 交 付 金	4,200	子どものための教育・保育給付費国庫返還金	589
		金	
22 償 還 金 利 子 及 び 割 引 料	1,469	子どものための教育・保育給付費県費返還金	250
		金	
		(11) 感染症総合対策事業	(5,295)
		10 需 用 費	800
		消耗品費	800
		17 備品購入費	295
		施設用備品	295
		18 負担金補助及び交付金	4,200
		新型コロナウイルス感染拡大防止対策事業	2,000
		費補助金	
		ひとり親家庭等支援金	2,200
22 償 還 金 利 子 及 び 割 引 料	179	<u>1 児童措置に要する経費（子育て健康課）</u>	<u>179</u>
		(3) 児童手当事業	(14)
		22 償還金利子及び割引料	14
		児童手当国庫負担金返還金	14
		(5) 子ども・子育て支援事業	(165)
		22 償還金利子及び割引料	165

(款) 3 民生費

(項) 2 児童福祉費

(款) 3 民生費

(項) 2 児童福祉費

科 目			補正前の額	補 正 額	計	補 正 額 の 財 源 内 訳
款	項	目				
3	2	2〔児 童 措 置 費〕	千円	千円	千円	千円
4	衛 生 費		355,890	10,302	366,192	国庫支出金 5,999 県支出金 225 一般財源 4,078
	1	保 健 衛 生 費	192,031	4,164	196,195	国庫支出金 4,665 県支出金 225 一般財源 △726
		1 保健衛生総務費	79,916	△993	78,923	一般財源 △993
	2	予 防 費	84,992	4,292	89,284	国庫支出金 4,250 一般財源 42
	3	環 境 対 策 費	27,123	865	27,988	国庫支出金 415 県支出金 225 一般財源 225
	2	清 掃 費	163,859	6,138	169,997	国庫支出金 1,334 一般財源 4,804
		1 塵芥処理費	135,950	6,138	142,088	国庫支出金 1,334 一般財源 4,804

節		説 明
区 分	金 額	
	千円	千円
		子育てのための施設等利用給付費国庫返還金 97
		子育てのための施設等利用給付費県費返還金 68
2 給 料	△210	1 職員人件費に要する経費（給与担当） <u>△993</u>
		(1) 職員給与費 (<u>△993</u>)
3 職 員 手 当 等	△783	2 給 料 <u>△210</u>
		一般職員給料 210
		3 職員手当等 <u>△783</u>
		地 域 手 当 7
		期 末 手 当 250
		勤 勉 手 当 250
		通 勤 手 当 180
		時間外勤務手当 96
10 需 用 費	3,188	1 疾病予防事務に要する経費 <u>4,292</u>
		(4) 未熟児等養育医療費助成事業（子育て健康課） (<u>42</u>)
17 備 品 購 入 費	1,062	22 償還金利子及び割引料 <u>42</u>
		未熟児等養育医療費助成事業国庫負担金返還金 42
22 償 還 金 利 子 及 び 割 引 料	42	(6) 感染症総合対策事業 (<u>4,250</u>)
		(総務課) 4,250
		10 需 用 費 <u>3,188</u>
		消 耗 品 費 3,188
		17 備品購入費 <u>1,062</u>
		事業用備品 1,062
10 需 用 費	415	1 環境対策に要する経費 <u>865</u>
		(4) 鳥獣防除対策事業（観光経済課） (<u>450</u>)
18 負 担 金 補 助 及 び 交 付 金	450	18 負担金補助及び交付金 <u>450</u>
		有害獣防止柵設置材料費補助金 450
		(9) 感染症総合対策事業 (<u>415</u>)
		(観光経済課) 415
		10 需 用 費 <u>415</u>
		消 耗 品 費 415
11 役 務 費	53	1 ゴミ収集処分事務に要する経費（環境上下水道課） <u>6,138</u>
		(6) 感染症総合対策事業 (<u>6,138</u>)
17 備 品 購 入 費	6,050	11 役 務 費 <u>53</u>
		自動車損害保険料 53

(款) 4 衛生費

(項) 2 清掃費

(款) 4 衛生費

(項) 2 清掃費

科 目			補正前の額	補 正 額	計	補 正 額 の 財 源 内 訳
款	項	目				
4	2	1 [塵芥処理費]	千円	千円	千円	千円
5 農 林 水 産 業 費			101,716	6,300	108,016	使用料及び手数料 1,400 国庫支出金 1,812 一般財源 3,088
1 農 業 費			88,143	6,300	94,443	使用料及び手数料 1,400 国庫支出金 1,812 一般財源 3,088
2 農 業 総 務 費			57,013	3,088	60,101	一般財源 3,088
3 農 業 振 興 費			9,299	1,812	11,111	国庫支出金 1,812
4 自 然 休 養 村 管 理 費			19,197	1,400	20,597	使用料及び手数料 1,400
6 商 工 費			204,976	3,541	208,517	国庫支出金 4,554 一般財源 △1,013
1 商 工 費			100,122	1,111	101,233	国庫支出金 2,124 一般財源 △1,013
1 商 工 総 務 費			20,052	△1,013	19,039	一般財源 △1,013

節		説	明
区 分	金 額		
26 公 課 費	千円 35	17 備品購入費	6,050
		廃棄物等運搬用トラック購入費	6,050
		26 公 課 費	35
		自動車重量税	35
2 給 料	2,300	1 職員人件費に要する経費（給与担当）	3,088
		(1) 職員給与費	(3,088)
3 職員手当等	788	2 給 料	2,300
		一般職員給料	2,300
		3 職員手当等	788
		扶養手当	78
		期末手当	650
		勤勉手当	300
		児童手当	△60
		時間外勤務手当	△180
14 工事請負費	1,562	1 農業振興対策に要する経費	1,812
		(4) 感染症総合対策事業	(1,812)
18 負担金補助及び交付金	250	(観光経済課)	250
		18 負担金補助及び交付金	250
		農業経営収入保険加入促進補助金	250
		(まちづくり課)	1,562
		14 工事請負費	1,562
		感染症予防対策農道環境整備工事	
1 報 酬	500	1 自然休養村管理に要する経費（観光経済課）	1,400
		(5) 寄ロウバイ園施設管理経費	(900)
12 委 託 料	900	12 委 託 料	900
		寄ロウバイまつり委託料	900
		(6) 会計年度任用職員給与費	(500)
		1 報 酬	500
		ロウバイまつり入園受付・駐車場整理業務	500
		従事者報酬（20名）	
2 給 料	△450	1 職員人件費に要する経費（給与担当）	△1,013
		(1) 職員給与費	(△1,013)
3 職員手当等	△563	2 給 料	△450
		一般職員給料	△450
		3 職員手当等	△563
		扶養手当	△78

(款) 6 商工費

(項) 1 商工費

(款) 6 商工費

(項) 1 商工費

科 目			補正前の額	補 正 額	計	補 正 額 の 財 源 内 訳
款	項	目				
6	1	1〔商 工 総 務 費〕	千円	千円	千円	千円
		2 商 工 振 興 費	80,070	2,124	82,194	国庫支出金 2,124
	2	観 光 費	104,854	2,430	107,284	国庫支出金 2,430
		1 観 光 振 興 費	18,271	1,100	19,371	国庫支出金 1,100
		2 公 園 管 理 費	86,583	1,330	87,913	国庫支出金 1,330
7	土 木 費		489,110	△5,549	483,561	一般財源 △5,549
	1	土 木 管 理 費	71,175	△5,549	65,626	一般財源 △5,549
		1 土 木 総 務 費	71,169	△5,549	65,620	一般財源 △5,549
9	教 育 費		1,095,575	719	1,096,294	国庫支出金 4,360 県支出金 △100 一般財源 △3,541
	1	教 育 総 務 費	313,075	△2,937	310,138	国庫支出金 450 一般財源 △3,387

節		説 明
区 分	金 額	
	千円	千円
		期 末 手 当 △150 勤 勉 手 当 △80 時間外勤務手当 △255
10 需 用 費	60	<u>1 商工振興助成に要する経費（観光経済課）</u> <u>2,124</u> （ 7 ） 感染症総合対策事業 （ <u>2,124</u> ） 10 需 用 費 <u>60</u> 光 熱 水 費 60 24 積 立 金 <u>2,064</u> 経営安定緊急融資利子補給基金積立金 2,064
24 積 立 金	2,064	
14 工 事 請 負 費	1,100	<u>1 観光振興に要する経費（観光経済課）</u> <u>1,100</u> （ 4 ） 感染症総合対策事業 （ <u>1,100</u> ） 14 工 事 請 負 費 <u>1,100</u> 中津川宇津茂ほか公衆便所洋式化工事
12 委 託 料	330	<u>1 公園管理に要する経費（観光経済課）</u> <u>1,330</u> （ 7 ） 感染症総合対策事業 （ <u>1,330</u> ） 12 委 託 料 <u>330</u> 町民元気づくり事業委託料 330
14 工 事 請 負 費	700	14 工 事 請 負 費 <u>700</u> ハーブ館レストラン換気装置等設置工事
17 備 品 購 入 費	300	17 備品購入費 <u>300</u> 事業用備品 300
2 給 料	△4,400	<u>1 職員人件費に要する経費（給与担当）</u> <u>△5,549</u> （ 1 ） 職員給与費 （ <u>△5,549</u> ） 2 給 料 <u>△4,400</u> 一般職員給料 △4,400
3 職 員 手 当 等	△1,149	3 職員手当等 <u>△1,149</u> 扶 養 手 当 70 地 域 手 当 3 管理職手当 △444 期 末 手 当 △850 勤 勉 手 当 △500 通 勤 手 当 △60 住 居 手 当 12 児 童 手 当 620

(款) 9 教育費

(項) 1 教育総務費

(款) 9 教育費
(項) 1 教育総務費

科 目			補正前の額	補 正 額	計	補 正 額 の 財 源 内 訳
款	項	目				
9	1	2 事 務 局 費	千円 312,131	千円 △2,937	千円 309,194	千円 国庫支出金 450 一般財源 △3,387
	2	小 学 校 費	655,843	1,004	656,847	国庫支出金 1,004
		2 松 田 小 学 校 費	632,234	1,004	633,238	国庫支出金 1,004
	3	中 学 校 費	45,040	396	45,436	国庫支出金 396
		1 松 田 中 学 校 費	45,040	396	45,436	国庫支出金 396

節		説 明
区 分	金 額	
2 給 料	千円 △2,760	1 職員人件費に要する経費（給与担当） 千円 △3,387
3 職 員 手 当 等	538	(1) 事務局職員給与費 (2,593)
4 共 済 費	△1,165	2 給 料 240
17 備 品 購 入 費	450	一般職員給料 240
		3 職員手当等 2,318
		扶 養 手 当 10
		期 末 手 当 2,500
		勤 勉 手 当 110
		通 勤 手 当 20
		時間外勤務手当 △322
		4 共 済 費 35
		共済組合負担金 580
		雇用保険料 △19
		厚生年金等保険料 △526
		(2) 幼稚園職員給与費 (△5,980)
		2 給 料 △3,000
		一般職員給料 △3,000
		3 職員手当等 △1,780
		扶 養 手 当 △140
		地 域 手 当 △90
		期 末 手 当 △900
		勤 勉 手 当 △500
		通 勤 手 当 △240
		児 童 手 当 90
		4 共 済 費 △1,200
		共済組合負担金 △1,200
		2 幼稚園、学校教育活動全般に要する経費（教育課） 450
		(16) 感染症総合対策事業 (450)
		17 備品購入費 450
		施設用備品 450
10 需 用 費	△407	1 学校管理運営に要する経費 1,004
14 工 事 請 負 費	1,411	(5) 感染症総合対策事業 (1,004)
		(教育課) 1,411
		14 工事請負費 1,411
		松田小学校空調機設置工事
		(松田小学校) △407
		10 需 用 費 △407
		消 耗 品 費 △407
10 需 用 費	69	1 学校管理運営に要する経費 396
		(6) 感染症総合対策事業 (396)

(款) 9 教育費

(項) 3 中学校費

(款) 9 教育費
(項) 3 中学校費

科 目			補正前の額	補 正 額	計	補 正 額 の 財 源 内 訳
款	項	目				
9	3	1 [松 田 中 学 校 費]	千円	千円	千円	千円
	4	幼 稚 園 費	27,444	1,210	28,654	国庫支出金 1,210
		1 松 田 幼 稚 園 費	24,468	880	25,348	国庫支出金 880
		2 寄 幼 稚 園 費	2,976	330	3,306	国庫支出金 330
	5	社 会 教 育 費	31,244	196	31,440	国庫支出金 450 県支出金 △100 一般財源 △154
		2 青 少 年 教 育 費	1,992	△254	1,738	県支出金 △100 一般財源 △154
		5 図 書 館 費	11,920	450	12,370	国庫支出金 450
	6	保 健 体 育 費	22,929	850	23,779	国庫支出金 850
		1 保 健 体 育 総 務 費	22,929	850	23,779	国庫支出金 850
11	予	備 費	51,074	8,697	59,771	一般財源 8,697
	1	予 備 費	51,074	8,697	59,771	一般財源 8,697
		1 予 備 費	51,074	8,697	59,771	一般財源 8,697

節		説 明	
区 分	金 額		
14 工 事 請 負 費	千円 327	(教育課) 10 需 用 費 69 修 繕 料 69 14 工事請負費 327 松田中学校屋内運動場窓ガラス補修工事	千円 396
14 工 事 請 負 費	880	3 松田幼稚園整備に要する経費（教育課） (1) 感染症総合対策事業 (880) 14 工事請負費 880 松田幼稚園トイレ洋式化工事	880
14 工 事 請 負 費	330	2 寄幼稚園整備に要する経費（教育課） (1) 感染症総合対策事業 (330) 14 工事請負費 330 寄幼稚園トイレ洋式化工事	330
10 需 用 費	△23	1 青少年の育成に要する経費（教育課） (2) 青少年教育推進事業 (△254) 10 需 用 費 △23 燃 料 費 △3 賄 材 料 費 △20 13 使用料及び賃借料 △231 車両借上料 △121 キャンプ場使用料 △110	△254
13 使 用 料 及 び 賃 借 料	△231		
17 備 品 購 入 費	450	1 図書館運営及び維持管理に要する経費（教育課） (3) 感染症総合対策事業 (450) 17 備品購入費 450 施設用備品 450	450
10 需 用 費	100	2 体育施設管理に要する経費（教育課） (2) 感染症総合対策事業 (850) 10 需 用 費 100 修 繕 料 100 14 工事請負費 750 町立体育館トイレ洋式化工事	850
14 工 事 請 負 費	750		
		※ 補正後の額59,771千円のうち3,196千円は新型コロナウイルス感染症総合対策に係るものです。 (補正前8,000千円 ⇒ 補正後3,196千円)	

(款) 11 予備費

(項) 1 予備費

給 与 費 明 細

1 一 般 職 (1) 総括

区 分	職 員 数 (人)	給 与		
		報 酬	給 料	職 員 手 当
補 正 後	109 (257)	千円 114,012	千円 383,796	千円 221,368
補 正 前	109 (253)	113,260	386,716	229,316
比 較	0 (4)	752	△ 2,920	△ 7,948

※「職員数」欄の下段の()内は再任用短時間勤務職員、任期付短時間勤務職員及びパ

職 員 手 当 の 内 訳	区 分	扶 養 手 当	地 域 手 当	管 理 職 手 当	期 末 手 当	勤 勉 手 当
	補 正 後	千円 8,486	千円 12,454	千円 7,932	千円 92,772	千円 60,143
	補 正 前	8,646	12,878	8,880	95,972	61,223
	比 較	△ 160	△ 424	△ 948	△ 3,200	△ 1,080

ア 会計年度任用職員以外の職員

区 分	職 員 数 (人)	給 与		
		報 酬	給 料	職 員 手 当
補 正 後	105 (6)	千円 0	千円 373,284	千円 212,389
補 正 前	105 (6)	0	376,204	220,337
比 較	0 (0)	0	△ 2,920	△ 7,948

※「職員数」欄の下段の()内は再任用短時間勤務職員及び任期付短時間勤務職員の合

職 員 手 当 の 内 訳	区 分	扶 養 手 当	地 域 手 当	管 理 職 手 当	期 末 手 当	勤 勉 手 当
	補 正 後	千円 8,486	千円 12,138	千円 7,932	千円 84,387	千円 60,143
	補 正 前	8,646	12,562	8,880	87,587	61,223
	比 較	△ 160	△ 424	△ 948	△ 3,200	△ 1,080

書（一般会計）

費 計	共 済 費	合 計	備 考
千円 719,176	千円 130,659	千円 849,835	
729,292	135,817	865,109	
△ 10,116	△ 5,158	△ 15,274	

ートタイム会計年度任用職員の合計数（外書き）

通 勤 手 当	住 居 手 当	特殊勤務 手 当	時 間 外 勤 務 手 当	休 日 勤 務 手 当	投 開 票 事 務 従 事 者 当	管 理 職 員 特 別 勤 務 当	宿 日 直 手 当
千円 5,128	千円 9,816	千円 0	千円 22,006	千円 1,401	千円 0	千円 498	千円 732
5,611	9,984	0	23,509	1,401	0	480	732
△ 483	△ 168	0	△ 1,503	0	0	18	0

費 計	共 済 費	合 計	備 考
千円 585,673	千円 118,150	千円 703,823	
596,541	123,308	719,849	
△ 10,868	△ 5,158	△ 16,026	

計数（外書き）

通 勤 手 当	住 居 手 当	特殊勤務 手 当	時 間 外 勤 務 手 当	休 日 勤 務 手 当	投 開 票 事 務 従 事 者 当	管 理 職 員 特 別 勤 務 当	宿 日 直 手 当
千円 5,018	千円 9,816	千円 0	千円 21,838	千円 1,401	千円 0	千円 498	千円 732
5,501	9,984	0	23,341	1,401	0	480	732
△ 483	△ 168	0	△ 1,503	0	0	18	0

イ 会計年度任用職員

区 分	職 員 数 (人)	給 与		
		報 酬	給 料	職 員 手 当
補 正 後	4 (251)	千円 114,012	千円 10,512	千円 8,979
補 正 前	4 (247)	113,260	10,512	8,979
比 較	0 (4)	752	0	0

※「職員数」欄の下段の()内はパートタイム会計年度任用職員数 (外書き)

職 員 手 当 の 内 訳	区 分	扶 養 手 当	地 域 手 当	管 理 職 手 当	期 末 手 当	勤 勉 手 当
	補 正 後	千円 0	千円 316	千円 0	千円 8,385	千円 0
	補 正 前	0	316	0	8,385	0
	比 較	0	0	0	0	0

費	共 済 費	合 計	備 考
計			
千円 133,503	千円 12,509	千円 146,012	
132,751	12,509	145,260	
752	0	752	

通 勤	住 居	特殊勤務	時 間 外	休日勤務	投開票事	管理職員	宿 日 直
手 当	手 当	手 当	勤 務 手 当	手 当	務 従 事 者 当	手 特別勤務当	手 当
千円 110	千円 0	千円 0	千円 168	千円 0	千円 0	千円 0	千円 0
110	0	0	168	0	0	0	0
0	0	0	0	0	0	0	0

給 与 費 明 細

1 一 般 職

(1) 総括

区 分	職 員 数 (人)	給 与		
		報 酬	給 料	職 員 手 当
補 正 後	121 (282)	千円 160,831	千円 429,833	千円 248,258
補 正 前	121 (278)	160,079	432,753	256,206
比 較	0 (4)	752	△ 2,920	△ 7,948

※「職員数」欄の下段の()内は再任用短時間勤務職員、任期付短時間勤務職員及びパ

職 員 手 当 の 内 訳	区 分	扶 養 手 当	地 域 手 当	管 理 職 手 当	期 末 手 当	勤 勉 手 当
	補 正 後	千円 9,602	千円 13,867	千円 7,932	千円 106,246	千円 67,460
	補 正 前	9,762	14,291	8,880	109,446	68,540
	比 較	△ 160	△ 424	△ 948	△ 3,200	△ 1,080

ア 会計年度任用職員以外の職員

区 分	職 員 数 (人)	給 与		
		報 酬	給 料	職 員 手 当
補 正 後	116 (6)	千円 0	千円 416,043	千円 235,633
補 正 前	116 (6)	0	418,963	243,581
比 較	0 (0)	0	△ 2,920	△ 7,948

※「職員数」欄の下段の()内は再任用短時間勤務職員及び任期付短時間勤務職員の合

職 員 手 当 の 内 訳	区 分	扶 養 手 当	地 域 手 当	管 理 職 手 当	期 末 手 当	勤 勉 手 当
	補 正 後	千円 9,602	千円 13,452	千円 7,932	千円 94,365	千円 67,460
	補 正 前	9,762	13,876	8,880	97,565	68,540
	比 較	△ 160	△ 424	△ 948	△ 3,200	△ 1,080

書（全会計）

費 計	共 済 費	合 計	備 考
千円 838,922	千円 149,003	千円 987,925	
849,038	154,161	1,003,199	
△ 10,116	△ 5,158	△ 15,274	

ートタイム会計年度任用職員の合計数（外書き）

通 勤 手 当	住 居 手 当	特殊勤務 手 当	時 間 外 勤 務 手 当	休 日 勤 務 手 当	投 開 票 事 務 従 事 者 当	管 理 職 員 特 別 勤 務 当	宿 日 直 手 当
千円 5,514	千円 10,536	千円 0	千円 24,332	千円 1,539	千円 0	千円 498	千円 732
5,997	10,704	0	25,835	1,539	0	480	732
△ 483	△ 168	0	△ 1,503	0	0	18	0

費 計	共 済 費	合 計	備 考
千円 651,676	千円 131,298	千円 782,974	
662,544	136,456	799,000	
△ 10,868	△ 5,158	△ 16,026	

計数（外書き）

通 勤 手 当	住 居 手 当	特殊勤務 手 当	時 間 外 勤 務 手 当	休 日 勤 務 手 当	投 開 票 事 務 従 事 者 当	管 理 職 員 特 別 勤 務 当	宿 日 直 手 当
千円 5,353	千円 10,536	千円 0	千円 24,164	千円 1,539	千円 0	千円 498	千円 732
5,836	10,704	0	25,667	1,539	0	480	732
△ 483	△ 168	0	△ 1,503	0	0	18	0

イ 会計年度任用職員

区 分	職 員 数 (人)	給 与		
		報 酬	給 料	職 員 手 当
補 正 後	5 (276)	千円 160,831	千円 13,790	千円 12,625
補 正 前	5 (272)	160,079	13,790	12,625
比 較	0 (4)	752	0	0

※「職員数」欄の下段の()内はパートタイム会計年度任用職員数 (外書き)

職 員 手 当 の 内 訳	区 分	扶 養 手 当	地 域 手 当	管 理 職 手 当	期 末 手 当	勤 勉 手 当
		千円	千円	千円	千円	千円
	補 正 後	0	415	0	11,881	0
	補 正 前	0	415	0	11,881	0
	比 較	0	0	0	0	0

費	共 済 費	合 計	備 考
計			
千円 187,246	千円 17,705	千円 204,951	
186,494	17,705	204,199	
752	0	752	

通 勤	住 居	特殊勤務	時 間 外	休日勤務	投開票事	管理職員	宿 日 直
手 当	手 当	手 当	勤務手当	手 当	務 従 事 者 当	特別勤務	手 当
千円 161	千円 0	千円 0	千円 168	千円 0	千円 0	千円 0	千円 0
161	0	0	168	0	0	0	0
0	0	0	0	0	0	0	0

(2) 給料及び職員手当の増減額の明細

区 分	増 減 額	増 減 理 由 別 内 訳
	千円	千円
給 料	△ 2,920	その他の増減分 △ 2,920
職 員 手 当	△ 7,948	制度改正に伴う減少分 △ 2,200
		その他の増減分 △ 5,748

(3) 給料及び職員手当の状況

ア 職員一人あたり給与

区	分
令和2年11月1日現在	平均給料月額(円)
	平均給与月額(円)
	平均年齢(歳)
令和2年1月1日現在	平均給料月額(円)
	平均給与月額(円)
	平均年齢(歳)

説	明	備	考
	千円		
採用退職等に伴う増減	△ 3,200		
その他の増減	280		
		制度改正に伴う減 その他の増減	
採用退職等に伴う増減	△ 1,460		
その他の増減	△ 4,288		
		扶養手当	△ 160
		地域手当	△ 424
		管理職手当	△ 948
		期末手当	△ 1,000
		勤勉手当	△ 1,080
		通勤手当	△ 483
		住居手当	△ 168
		時間外勤務手当	△ 1,503
		管理職特別勤務手当	18
		計	△ 2,200 △ 5,748

一般行政職
284,151
325,078
40.51
301,128
336,977
40.06

イ 級別職員数

区 分	一般行政職		
	級	職 員 数	構 成 比
令和 2 年 1 1 月 1 日 現 在	8 級	2 人	1. 8 %
	7 級	11	9. 6
	6 級	7	6. 1
	5 級	26	22. 8
	4 級	24	21. 1
	3 級	12	10. 5
	2 級	28	24. 6
	1 級	4	3. 5
	計	114	100. 0
令和 2 年 1 月 1 日 現 在	8 級	2 人	1. 8 %
	7 級	11	9. 7
	6 級	6	5. 3
	5 級	27	23. 9
	4 級	23	20. 4
	3 級	13	11. 5
	2 級	28	24. 8
	1 級	3	2. 6
	計	113	100. 0

技能労務職			医師職		
級	職 員 数	構 成 比	級	職員数	構成比
4 級	- 人	- %	3 級	- 人	- %
3 級	-	-		-	-
2 級	1	100.0		-	-
1 級	-	-	1 級	-	-
計	1	100.0	計	0	0.0
4 級	- 人	- %	3 級	- 人	- %
3 級	-	-		-	-
2 級	1	100.0		-	-
1 級	-	-	1 級	-	-
計	1	100.0	計	0	0.0

ウ 昇給

区 分	
補 正 後	職 員 数 (A) (人)
	昇給に係る職員数 (B) (人)
	2 号 給 (人)
	4 号 給 (人)
	6 号 給 (人)
	8 号 給 (人)
比 率 (B) / (A) (%)	
補 正 前	職 員 数 (A) (人)
	昇給に係る職員数 (B) (人)
	2 号 給 (人)
	4 号 給 (人)
	6 号 給 (人)
	8 号 給 (人)
比 率 (B) / (A) (%)	

エ 期末手当・勤勉手当

区 分	支 給 期 別	支 給 率
	6 月 (月分)	1 2 月 (月分)
補 正 後	2.25 (1.175)	2.2 (1.175)
補 正 前	2.25 (1.175)	2.25 (1.175)
国 の 制 度	2.25 (1.175)	2.2 (1.175)

※支給率の（ ）内は再任用職員に係る支給率

オ 地域手当

支 給 対 象 地	全域
支 給 率 (%)	3
支 給 対 象 職 員 (人)	115(6)
国の指定基準に基づく 支 給 率 (%)	0

※支給対象職員の（ ）内は再任用短時間勤務職員数及び任期付短時間勤務職員の合計数（外書き）

合 計	一 般 行 政 職	技 能 労 務 職	医 師 職
121	120	1	
115	114	1	
15	14	1	
75	75	0	
20	20	0	
5	5	0	
95.0	95.0	100.0	—
120	119	1	
116	115	1	
15	14	1	
76	76	0	
20	20	0	
5	5	0	
96.7	96.6	100.0	—

支 給 率 計 (月分)	職制上の段階、職務の 級等による加算措置	備 考
4.45 (2.35)	有	
4.5 (2.35)	有	
4.45 (2.35)	有	

町民文化センタートイレ洋式化工事

平面図



健康増進道路安全施設整備工事

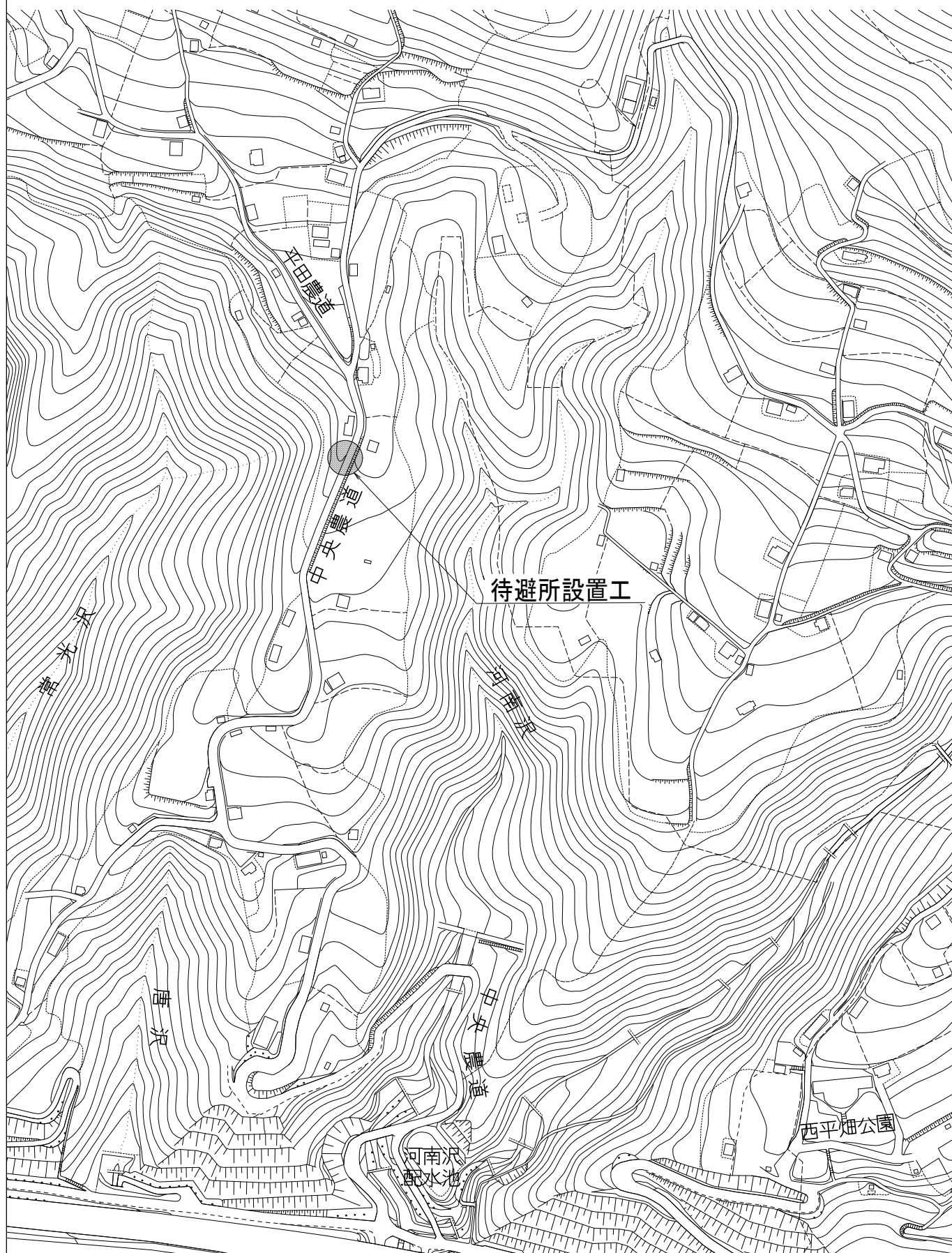
平面図





感染症予防対策農道環境整備工事

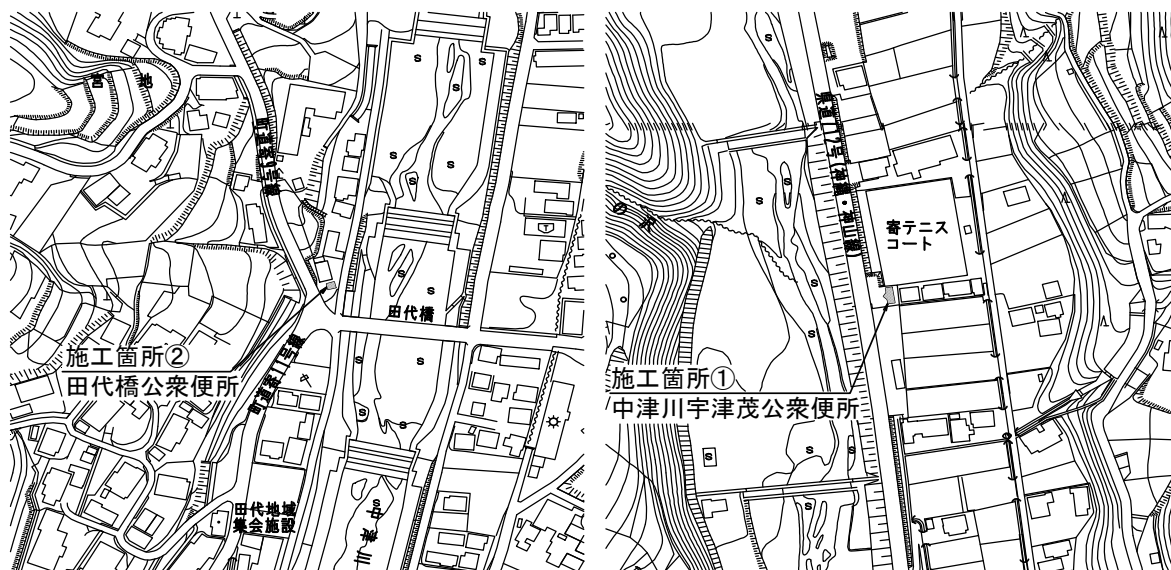
平面図





中津川宇津茂ほか公衆便所洋式化工事

平 面 図



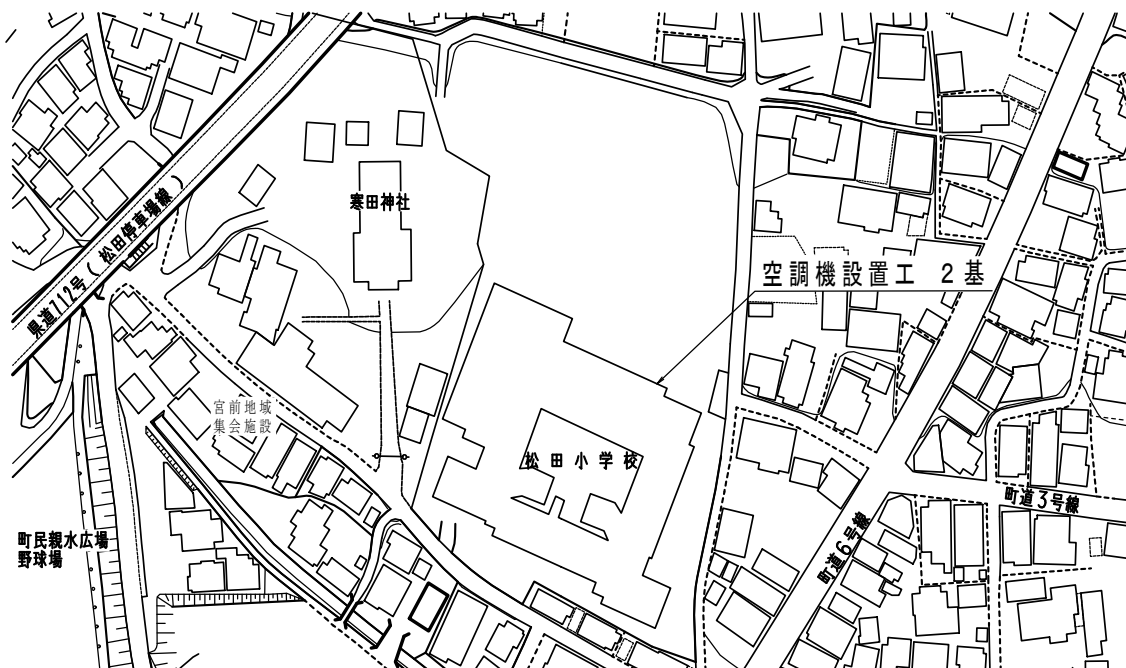
ハーブ館レストラン換気装置等設置工事

平 面 図



松田小学校空調機設置工事

平面図



松田中学校屋内運動場窓ガラス補修工事

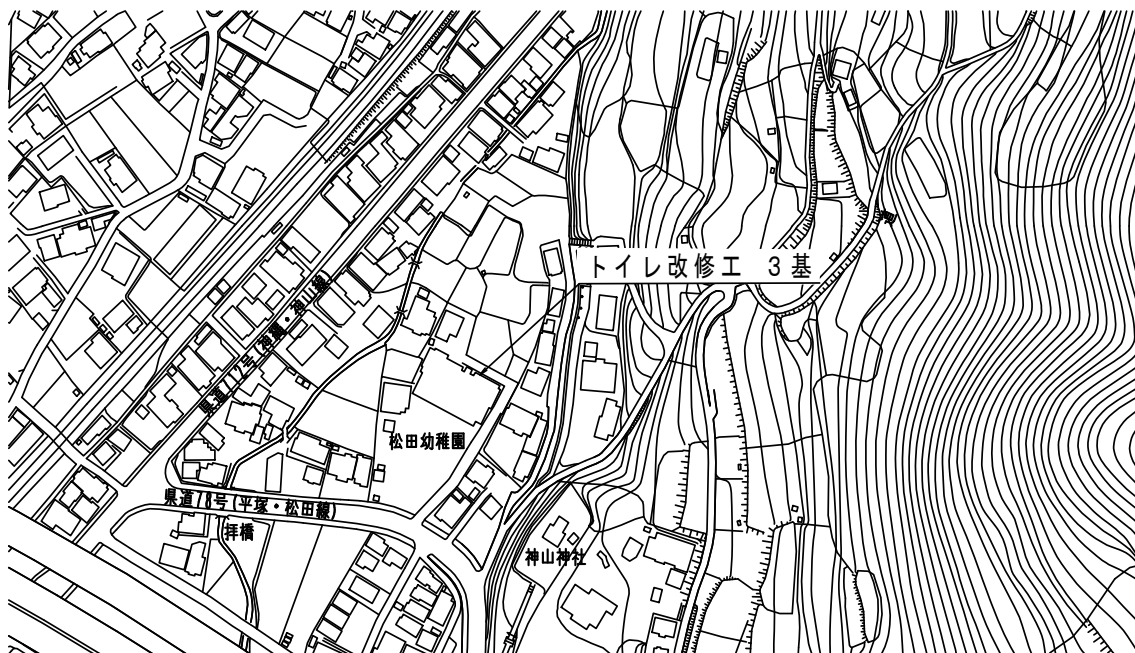
平面図





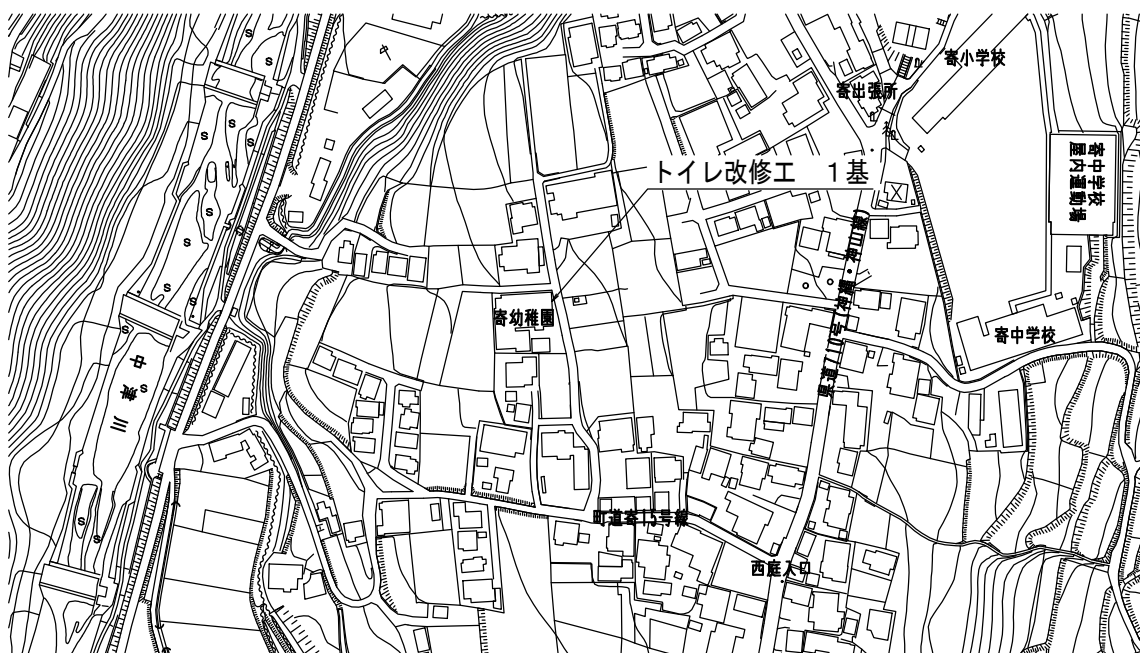
松田幼稚園トイレ洋式化工事

平 面 図



寄幼稚園トイレ洋式化工事

平 面 図



町立体育館トイレ洋式化工事

平面図

