

「松田町国民健康保険診療所（寄診療所）についてのアンケート調査」結果について

1 アンケート調査の概要について

（１）目的

寄診療所の今後の運営改善にむけた具体的な意見を把握するため、利用状況やニーズ等を調査しました。

（２）対象者

松田町全町民・町外在住の寄診療所利用者

（３）実施期間

令和 7 年 10 月 31 日（金）～令和 7 年 11 月 17 日（月）

（４）回答方法

- ①アンケート用紙による回答
- ②インターネット回答

2 アンケート調査の実施結果について

（１）回答数

252 件（回答率：5.1% [アンケート用紙配布世帯数：4,583 世帯]）

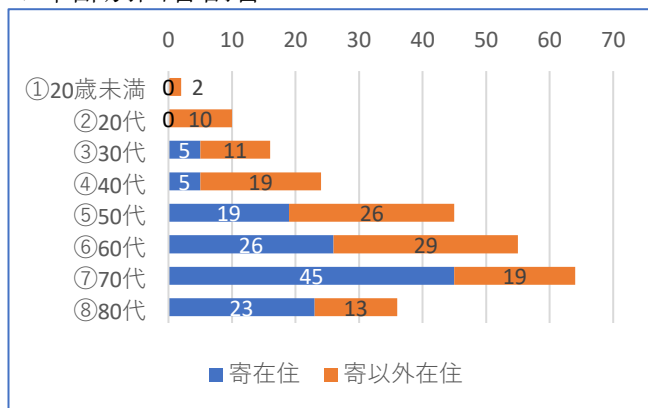
（寄在住：123 件・寄以外在住：129 件）

※寄以外在住には町外在住の寄診療所利用者も含む

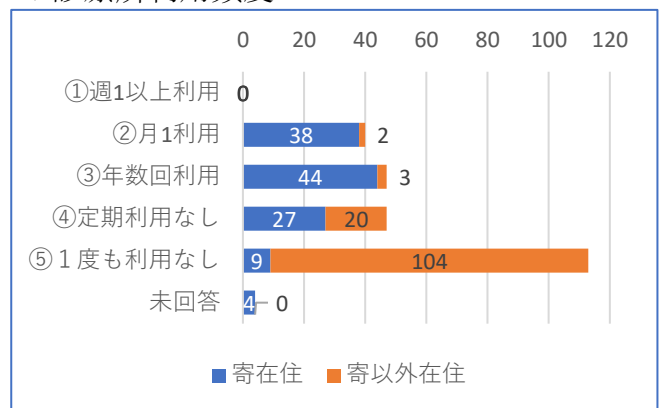
（用紙回答：102 件・インターネット回答：150 件）

（２）アンケート回答

▼年齢別回答割合



▼診療所利用頻度



▼主な意見（抜粋）

- ・ かかりつけ医として利用しています。
- ・ 診療所があることを初めて知った。
- ・ 予防接種のため受診。
- ・ 専門的な治療が必要なため、利用していない。
- ・ 薬を2か月分処方してくれるのは助かる。
- ・ 専門の医師がいれば利用するかもしれない。
- ・ 受診者が減少しているなら廃止もやむを得ないのでは。
- ・ 地域のかかりつけ医として、できる限り存続してほしい。