

## 松田わくわくお買い物券

お得なプレミアム 20%付き「松田わくわくお買い物券」を抽選販売します。詳しい情報は、チラシをご参照ください。

**期** **申し込み** 6月10日(水)10時~24日(水)23時59分

**当落はがき発送** 7月7日(火)

**商品券引き換え** 7月16日(木)~18日(土)

**有効期限** 12月31日(木)

**場** 引き換え ①町商工振興会(足柄上商工会内)  
②やどりきテラス(管理センター)  
※②は7月16日(木)のみ

**内** 1万2,000円分の商品券を1万円で販売  
※1世帯10万円まで購入可能

**問** 町商工振興会 ☎83-3211

## 高齢者見守りサービス事業のご案内

独居高齢者の見守りの支援などを目的として、ロボットを活用した事業を実施しています。ご興味のある方はお問い合わせください。

**対** 次の全ての要件に該当する方

- ・町内に居住している65歳以上のみの世帯
- ・遠方に住む親族などによる見守りが可能な方

**費** 原則無料(ただし、アプリの使用にかかる通信料などは自己負担)

**内** 利用機器：BOCCO emo LTEモデル Powered by ネコリコ

**問** 福祉課 高齢介護係 ☎83-1226

## 4月-6月 狂犬病予防注射月間

狂犬病は一度発症すると致死率はほぼ100%という恐ろしい感染症です。日本では、万が一狂犬病ウイルスが侵入した場合に備えて、飼い犬への狂犬病予防注射を義務付けていますので、毎年1回、必ず予防注射を受けさせましょう。

**問** 環境上下水道課 環境公園係 ☎83-1227

## 【新事業！】補聴器購入費助成金

加齢性難聴により音が聴こえづらくなってきた高齢者に対し、補聴器購入費用の一部を助成します。

**対** 次の全ての要件に該当する方

- ・町内在住の65歳以上の方
- ・障害者総合支援法に基づく補聴器の支援対象者ではない方
- ・補聴器相談医による加齢性難聴の診断後、補聴器の装用が必要であると判定を受けた方
- ・(公財)テクノエイド協会認定の認定補聴器専門店または認定補聴器販売店で補聴器を購入した方
- ・補聴器購入後、指定機関などでの装用訓練または補聴器の調整などを受けた方

**補** 購入費の1/2以内(上限6万円)

**期** 令和9年2月26日(金)

**他** 補聴器相談医受診から装用訓練修了または補聴器の調整などまでは、3カ月程度かかります。遅くとも令和8年11月までに補聴器相談医を受診する必要があります。受診前に福祉課へ事前相談をお願いします。

**問** 福祉課 高齢介護係 ☎83-1226

## 高齢者見守りサポート事業のご案内

独居高齢者などの急病をはじめとする緊急時に対応するため、ボタンを押すことでコールセンターと連絡が取れる通報装置と、人感センサーを貸与します。ご利用には申請が必要ですので、お問い合わせください。

**対** 次の全ての要件に該当する方

- ・町内に居住している75歳以上の在宅でひとり暮らしまたは在宅で高齢者のみの世帯
- ・日常生活の見守りが必要である方

**費** 原則無料(ただし、通信料、電話基本料、通話料などの費用は自己負担)

**問** 福祉課 高齢介護係 ☎83-1226

## 災害時避難行動要支援者名簿への登録

災害時に避難の支援や安否確認に活用するために、町、小田原市消防本部、松田警察署、自主防災会の代表者および地区民生委員が保管する名簿です。

新たに登録を希望される方は、福祉課または地区民生委員にご相談ください。なお、すでに登録されている方には、地区民生委員がお電話または訪問にて登録内容の確認をさせていただきます。

**対** ・災害時などに自力で避難することが困難な方  
・第三者による支援が必要な方

**問** 福祉課 福祉推進係 ☎83-1226

## 6月1日~7日 水道週間

第68回水道週間スローガン

たいせつな 水道守ろう 未来へと

水道週間は、皆さんに水道への関心を高めていただき、今後の水道事業の取り組みについてご理解とご協力を得るために設けられています。

ぜひこの機会に水道メーターのボックス内を点検し、メーターと接続されている配管が見えるように清掃をお願いいたします。

**問** 環境上下水道課 上下水道係 ☎83-1227

## 足柄地方安全運転管理者会からのご案内

足柄交通安全協会が令和8年3月末に解散したことに伴い、今後は、運転免許証更新に伴う写真撮影を足柄地方安全運転管理者会が行いますので、ぜひご利用ください。

**時** 9時~12時、13時~16時

**場** 足柄地方安全運転管理者会(松田庶子487-10)  
※旧足柄交通安全協会

**費** 1,500円 ※現金のみ

**他** 安全運転管理者会とは、交通安全情報の共有や研修、事故防止活動などを行う任意団体です。

**問** 足柄地方安全運転管理者会 ☎83-7941

## 国民健康保険の資格喪失手続き

国民健康保険に加入していた方が、就職または扶養認定により社会保険や国民健康保険組合に加入した場合は、資格喪失手続きが必要となります。手続きは、会社などでは行えませんのでご注意ください。

**持** ①新たに加入した社会保険などの資格確認書や資格情報のお知らせなど

②今まで使っていた国民健康保険の資格確認書や資格情報のお知らせ

**問** 町民課 国保年金係 ☎83-1225

## 被災農地復旧事業補助金

豪雨によって被害を受けた農地の復旧に係る経費に対し、補助金を交付します。

**対** 農地を耕作し、かつ、町内に農地を所有または賃借している方とし、次の全てに該当する農地  
・最寄り観測所の雨量が24時間雨量80mm以上もしくは時間雨量20mm以上の観測がされた農地

- ・日常的に管理している農地
- ・1カ所の土砂撤去のみに係る原形復旧費が5万円を超える農地
- ・支援後の作付けを5年間行える農地

**経** 農地の土砂撤去のみに係る復旧費

**補** 復旧費の1/3 ※上限10万円(千円未満切捨て)

**問** 観光経済課 商工農林係 ☎83-1228



6月は、ホタルがいっぱい飛ぶのを見たいでござる…季節の変わり目なので、町民の皆さんもご自愛するでござるよ~!

## 【ファミリー・サポート松田】

### ● おためし預かり(前期)のご案内

ファミリー・サポートを利用されたことがない方向けに、おためし預かりを行います。通常よりも低料金で、登録をしている支援会員のサブリーダーさんが、1対1で大切にお預かりします。

**期** 6月1日(月)～7月17日(金) 10時～12時(2時間制)※土曜・日曜・祝日や町子育て支援センターのイベント時は除く

**場** 町子育て支援センター内 フリースペース

**費** 800円(通常2時間1,400円)

**対** 生後4カ月～未就園のお子さん

- 他**
- ・先着6人(お子さん1人につき1回まで)
  - ・きょうだい割引はできません
  - ・利用時に会員登録(無料)が必要です
  - ・希望日の1週間前までにお電話ください

### ● 支援会員募集中!

町内在住で子育て支援に興味のある方、子育てのサポートを行いたい方を対象に、「支援会員研修会」(子育て支援講座)を開催いたします。

日にち	時間	会場
6月6日(土)	9時30分～12時	町子育て支援センター
6月11日(木)	9時30分～12時10分	役場4階4B特別会議室
6月18日(木)	9時30分～12時	

**内** 子どもを預かる際の心構え/幼児安全法短期講習(心肺蘇生とAEDの使い方)/虐待と地域支援(新設講座)

※新設された「虐待と地域支援」講座は、既存会員の方も5年以内の受講が必要です  
※ご参加・託児はともに無料です

**申 問** ファミリー・サポート松田 ☎83-3123

## 【先着20人】スリムアップセミナー

**日** 7月3日(金) 13時30分～15時30分  
**場** ほっと☺テラス松田内 未病センター  
**対** 町内在住の70歳未満の方  
**内** 講師：健康運動指導士 高垣 茂子 さん  
**持** 室内履き、飲み物  
**申** 7月1日(水)まで  
**問** 子育て健康課 健康づくり係 ☎84-5544

## まつだマイスター検定 受験者募集

町の歴史や意外な一面を知ること、町をもっと好きになる検定です。100点中90点以上を獲得した方は、「おもてなしマイスター」として認定。ご自宅からオンラインでご受験いただけます。

**日** 6月27日(土) 9時～10時  
**申** 6月21日(日)まで  
**他** お申し込みをいただいた方へ受験用の専用フォームを送付します  
**問** 定住少子化担当室 ☎84-5541



詳細リンク

## 足柄上病院市民・町民公開講座 「もしかして病気!?おなか痛②」

部	講座名
第1部	胃腸の働きから考える腹痛について
第2部	がん検診の受け方・予約ガイド 早期発見・早期治療で健康な未来を

**日** 6月27日(土)10時～11時30分(9時30分受付開始)  
**場** 足柄上病院 講義室(仮設棟1階)  
**申** 電話またはオンライン申し込み  
※受け付けは6月1日(月)～26日(金)  
**他** 定員50人、参加無料  
**問** 足柄上病院 経営企画課 講座担当 ☎83-0351



詳細リンク

## 【スポーツ大会】

### ● 第75回足柄上郡スポーツ大会

6月21日(日)開催	
種目	場所
野球	中井中央公園
サッカー※	
陸上競技	小田原城山陸上競技場
バドミントン	開成南小学校体育館

※予備日6月28日(日)

6月28日(日)開催	
種目	場所
野球(決勝)	中井中央公園
ソフトボール	開成水辺スポーツ公園
ソフトテニス	大井町山田総合グラウンド
バスケットボール	文命中学校体育館
卓球	大井町総合体育館
柔道	山北町生涯スポーツセンター
剣道	開成小学校体育館
バレーボール	開成南小学校体育館

### ● 第49回町バレーボール大会開催

【チーム編成】  
自治会および町内事業所単位の中学生以上の方  
※単独チームで編成できない自治会は、隣接する自治会および町内在勤者など(3人以上)の編成も可

【ルール】  
・9人制(男子選手は3人以内)  
・試合中コート内の選手の合計年齢が300歳以上

**日** 8月2日(日)開会式 9時開始  
**場** 松田中学校体育館 **費** 1チーム1,000円  
**申** 7月10日(金)まで  
**他** 代表者会議を7月23日(木)19時から町生涯学習センターにて開催します

**問** 生涯学習推進課 生涯学習係 ☎83-7021

## 【西平畑公園 イベント情報】

子どもの館 (☎82-9869)開館:金～日(9時～16時)

### <折紙で作る!紙ヒコーキ・スペースシャトル>

**日** 6月6日(土)10時～12時

### <伝承文化教室・太鼓>

**日** 6月13日(土)、27日(土)

種別	子どもの部	大人の部
時間	10時～11時30分	13時30分～14時30分
内容	かみなり太鼓 わらべ歌と太鼓 など	道祖神囃子
講師	しもだ せいいち 下田 誠一さん	まつだ道祖神囃子研究会

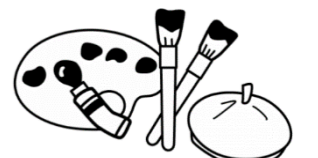
### <Let's Try! 鉄道模型電車 あなたも運転士>

**日** 6月20日(土)10時～11時30分  
**内** 積み木でトンネルなどジオラマを作って電車を走らせます  
**他** 講師：松田鉄道模型の会

自然館 (☎20-3017)開館:金～日(9時～16時)

### <おもしろい石をさがして、石に絵を描こう>

**日** 6月13日(土)9時30分～12時  
**場** 川音川(集合場所：中丸児童公園)  
**内** 河原の石にアクリル絵の具で絵を描きます  
**対** 小学生以上 **定** 10人  
**持** エプロンまたは汚れてもよい服装  
**他** ・絵の具は自然館で用意します  
・天候などにより中止する場合は、前日の15時までに電話連絡します



**申 問** 開館日以外は、町観光経済課 ☎83-1228