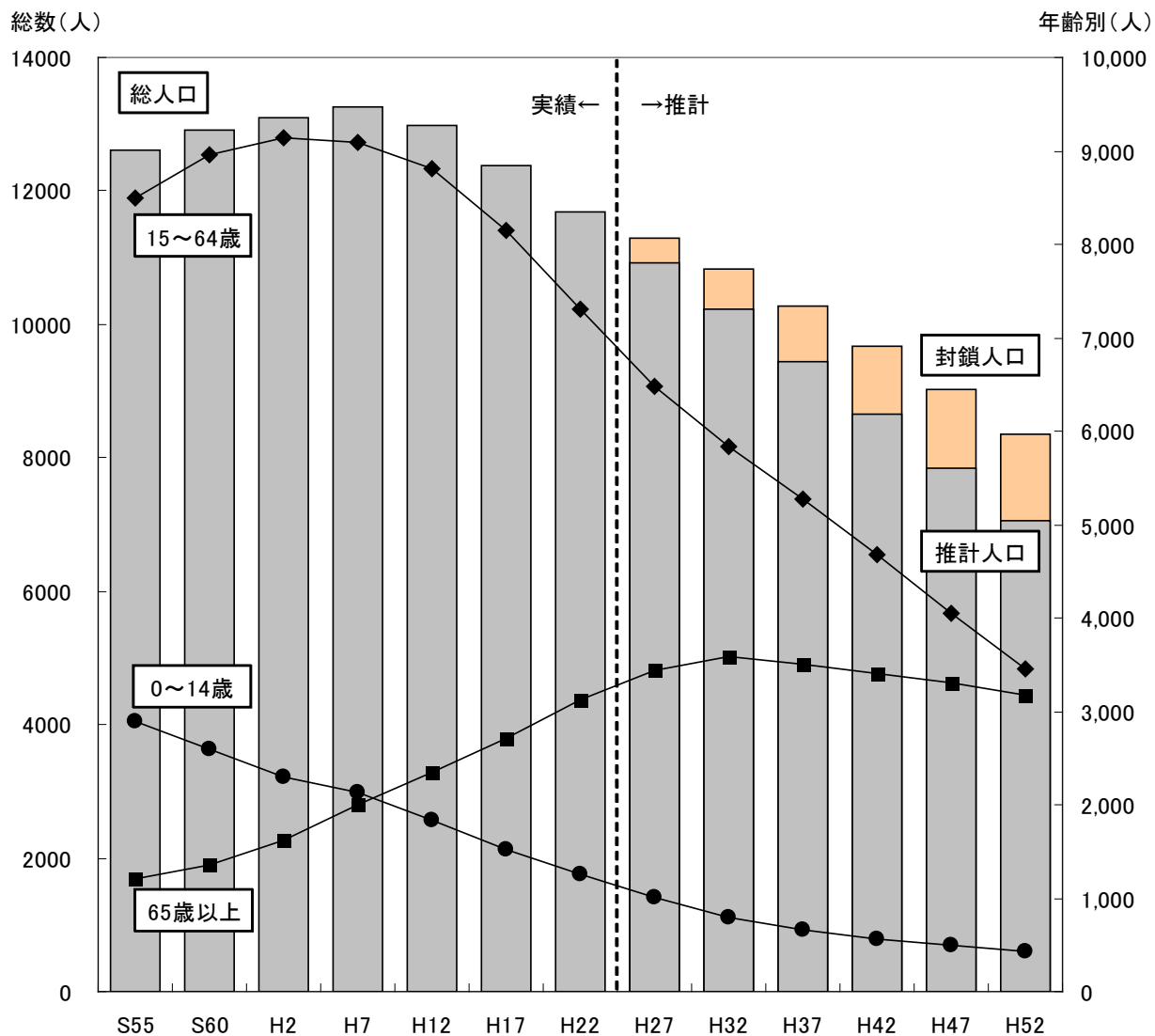


松田町の人口の現状と推移

平成 27 年 7 月

松 田 町

(1) 松田町の総人口・年齢3区分別人口の推移と将来推計



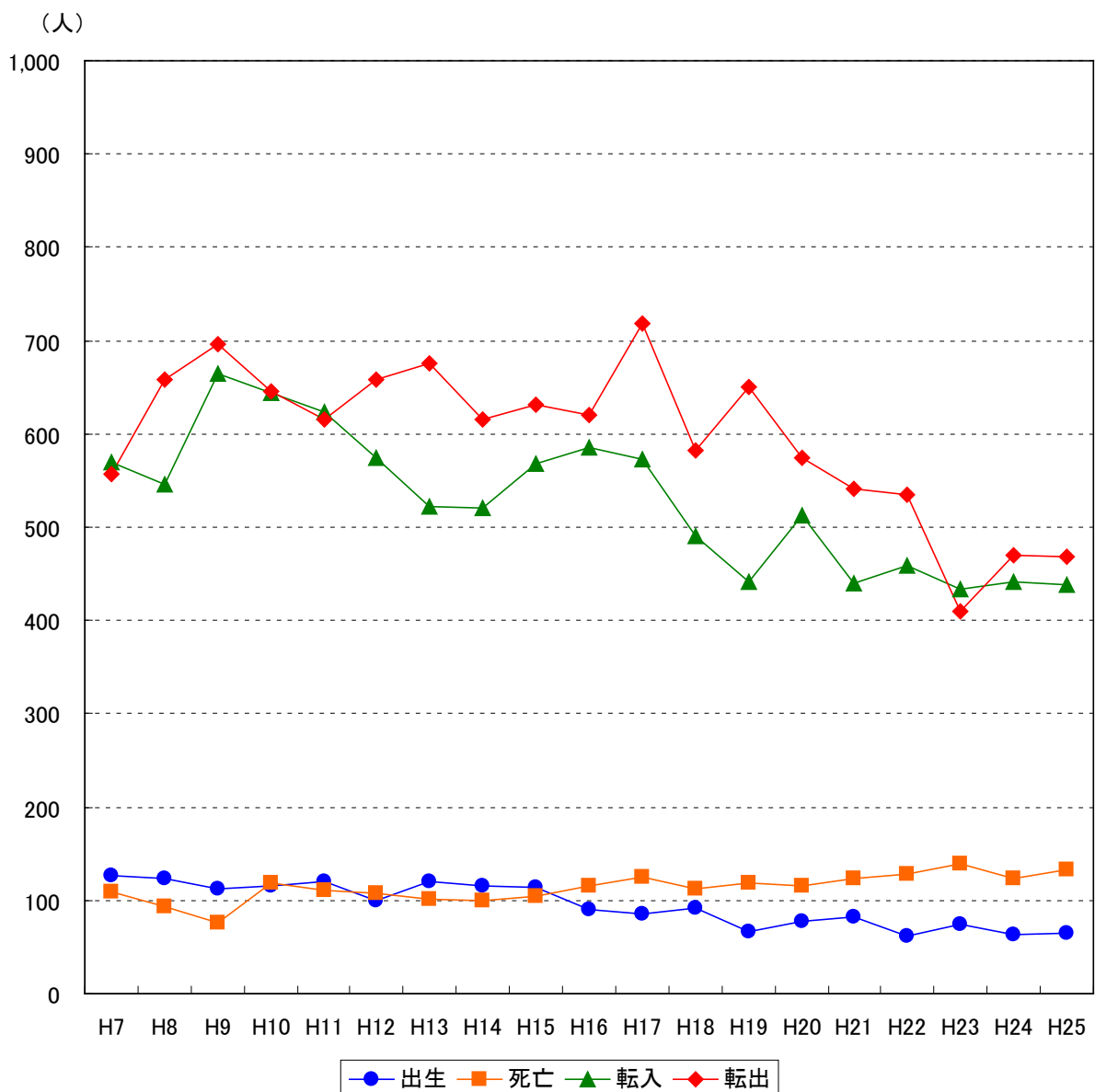
出典：地域経済分析システム

※平成 22 年（2010 年）までの総人口は国勢調査より作成

平成 27 年（2015 年）以後の人口は人口問題研究所の推計値より作成

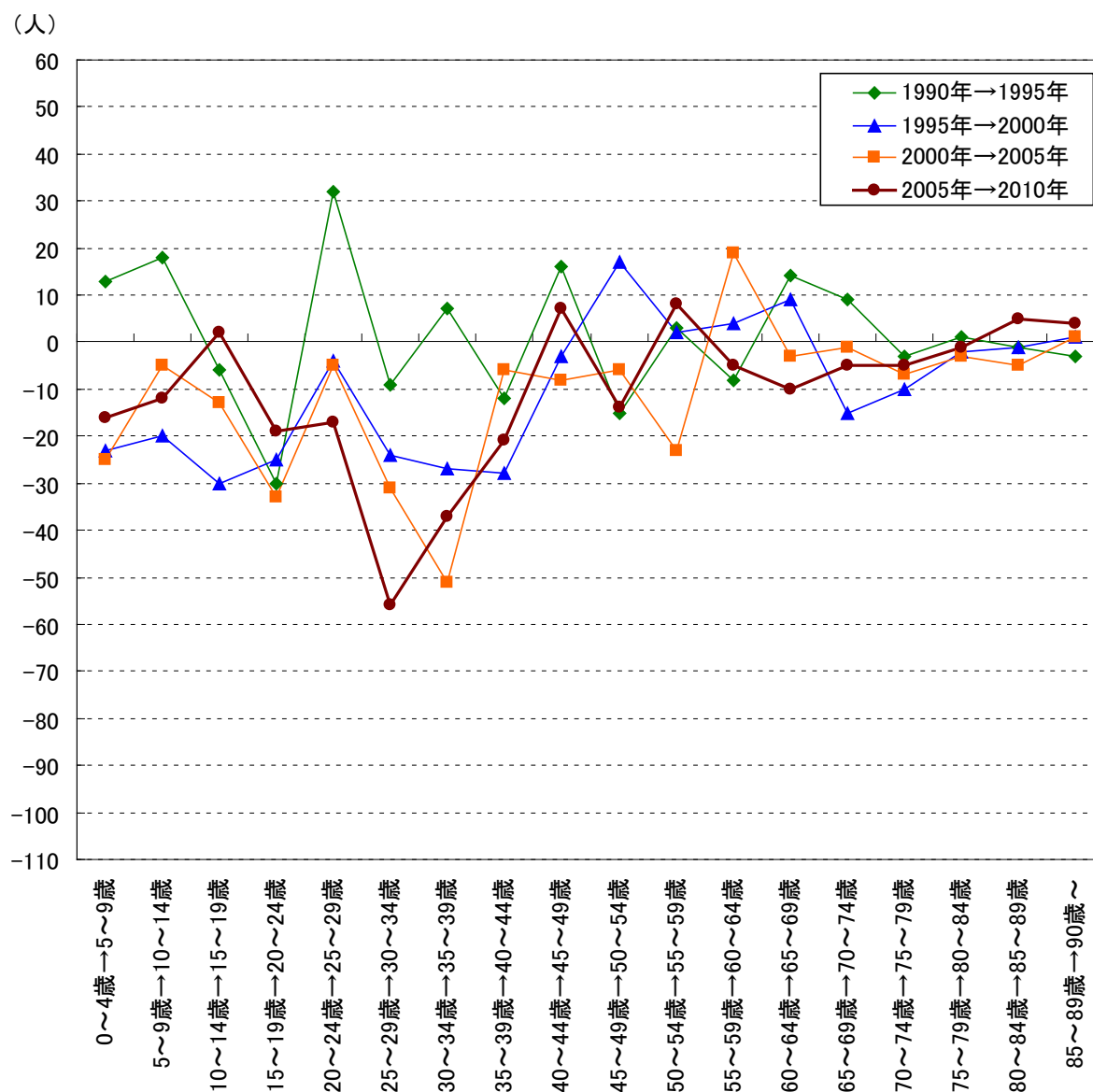
平成 22 年（2010 年）までの 3 区分人口は国勢調査より作成

(2) 人口動態（出生・死亡・転出・転入）



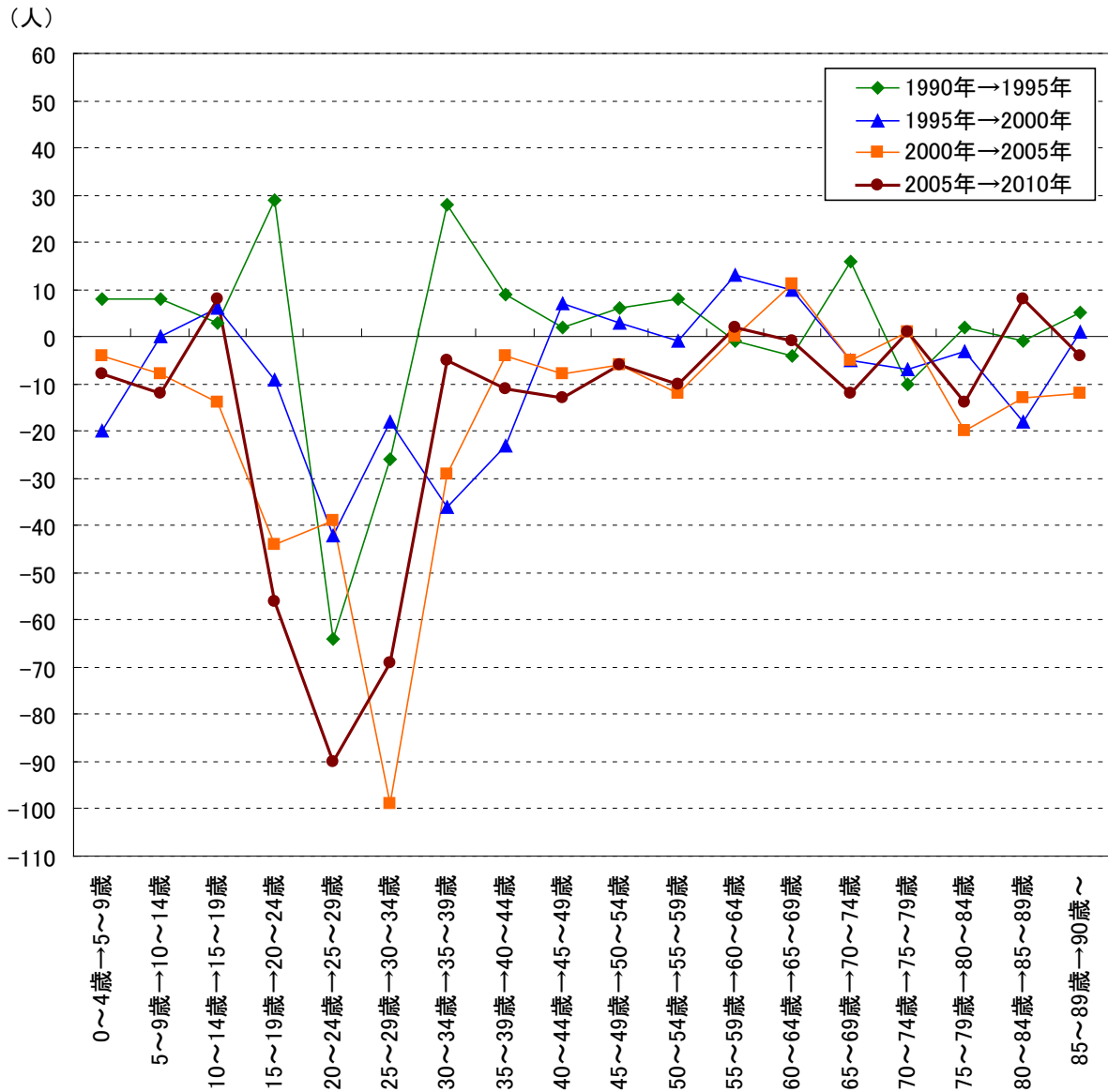
出典：地域経済分析システム

(3) 年齢別人口移動 【男性】



出典：地域経済分析システム

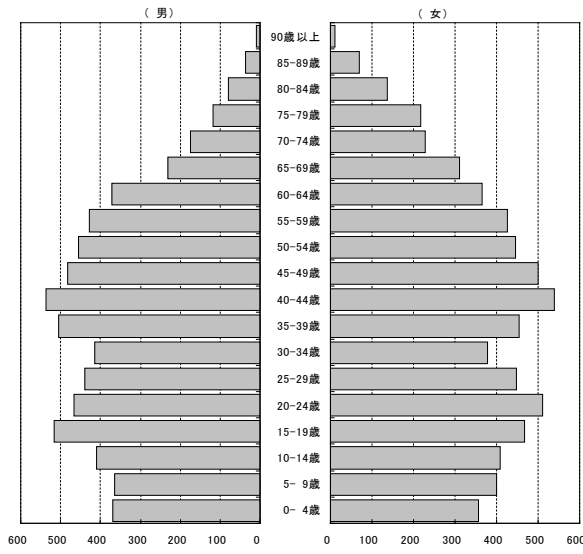
【女性】



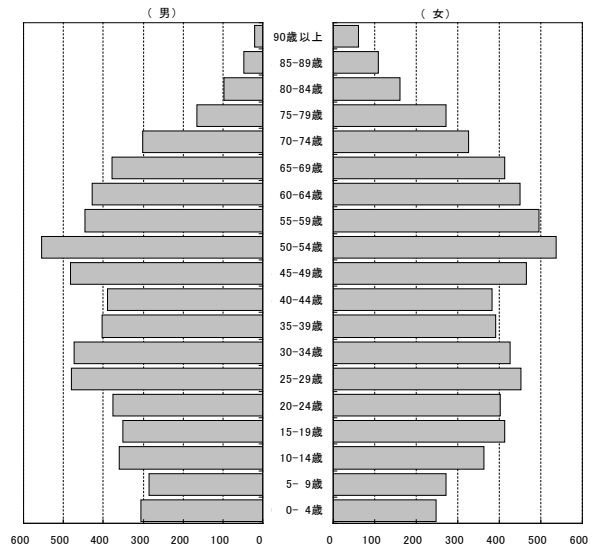
出典：地域経済分析システム

(4) 人口ピラミッド

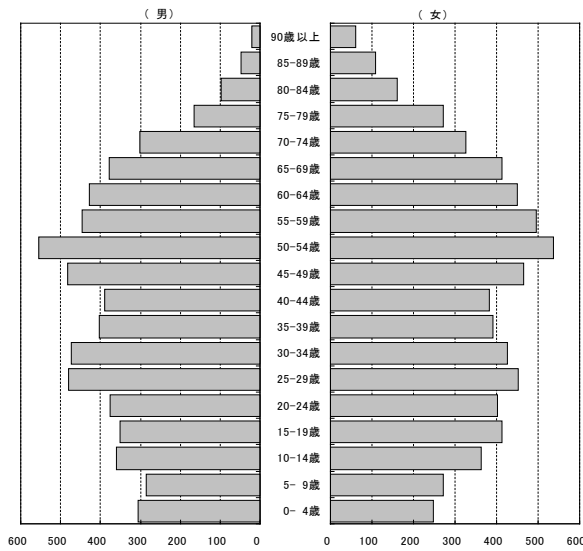
平成 2 年



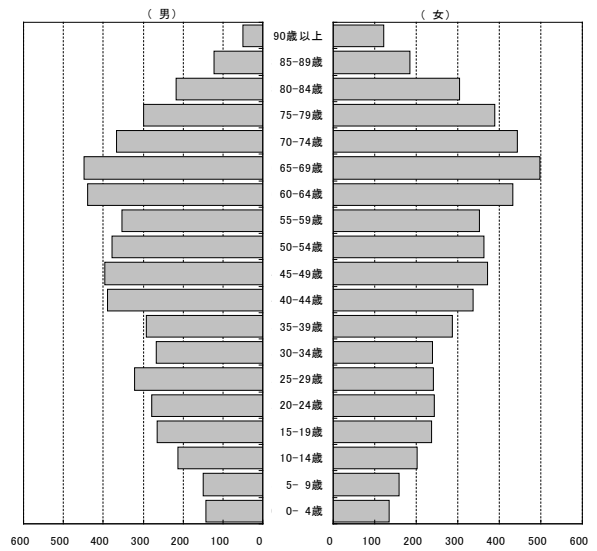
平成 12 年



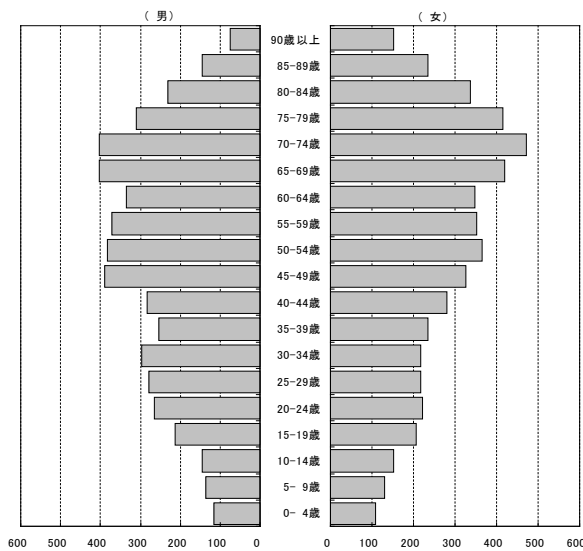
平成 22 年



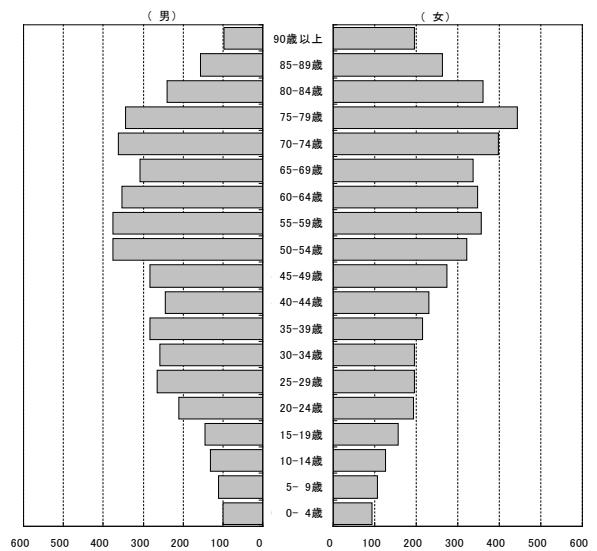
平成 27 年



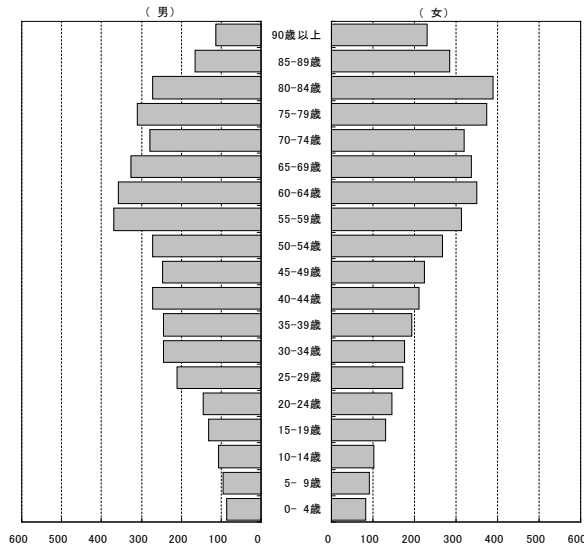
平成 32 年



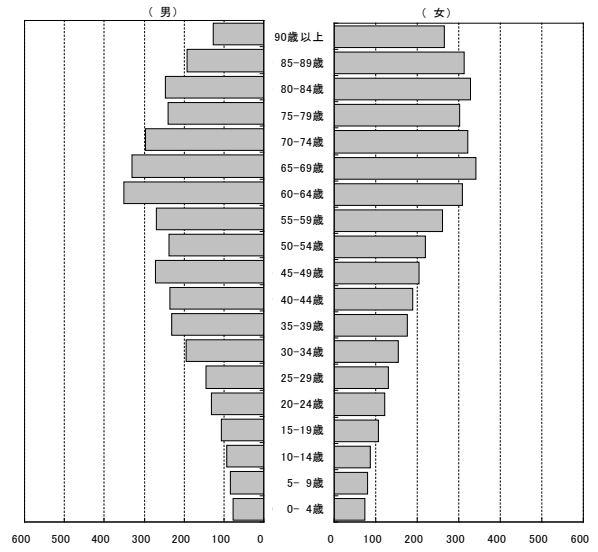
平成 37 年



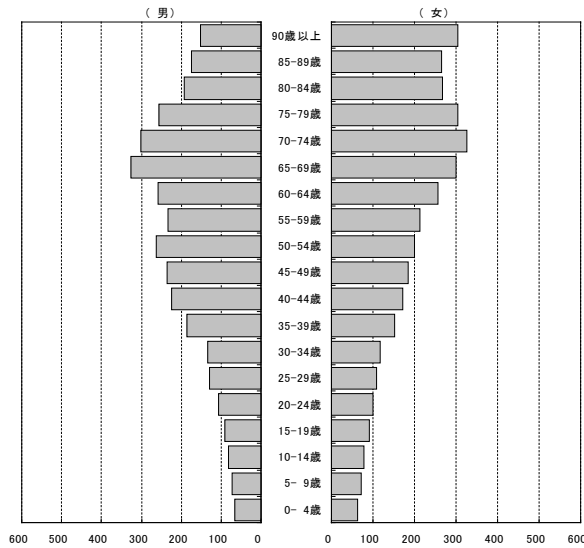
平成 42 年



平成 47 年

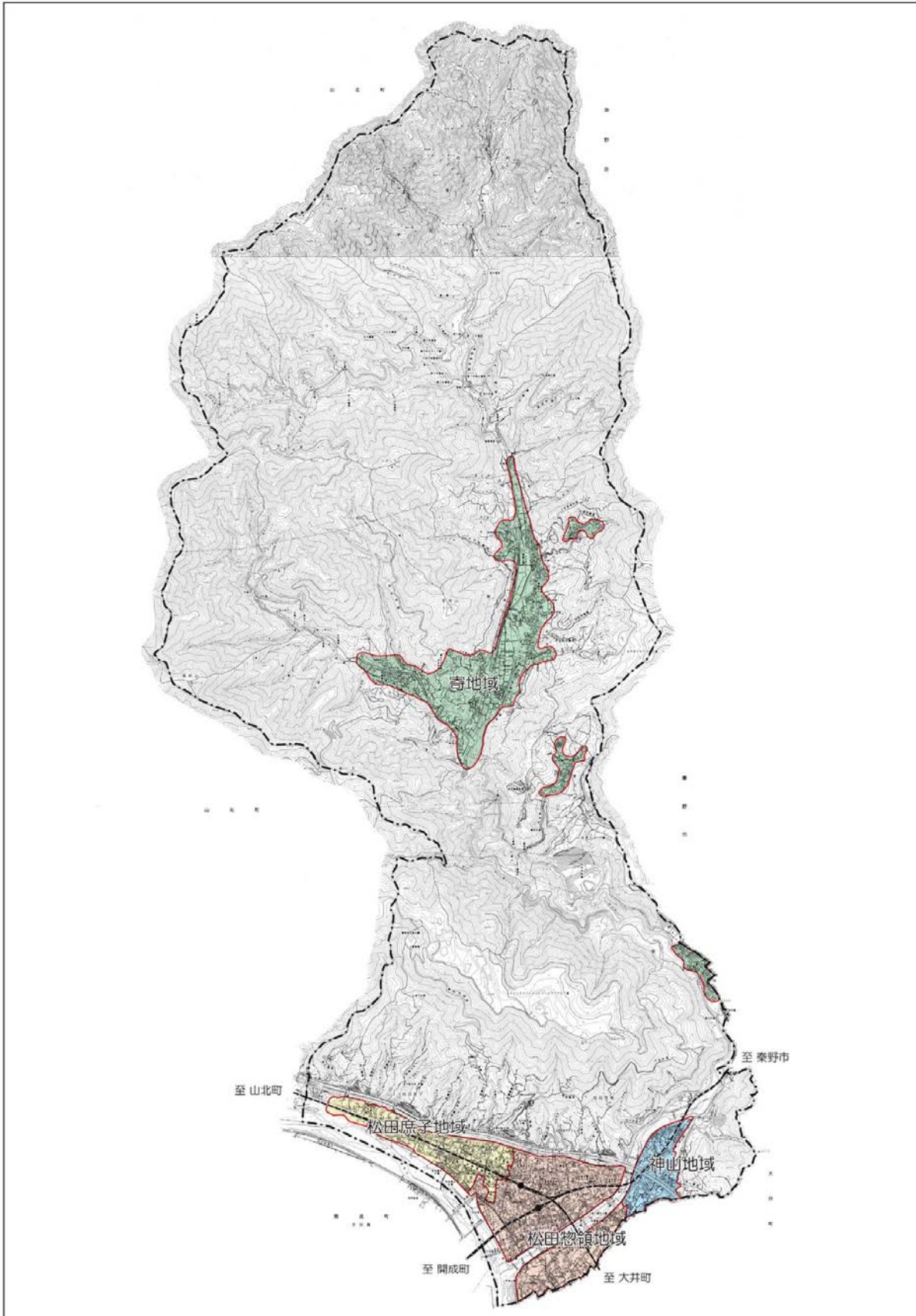


平成 52 年

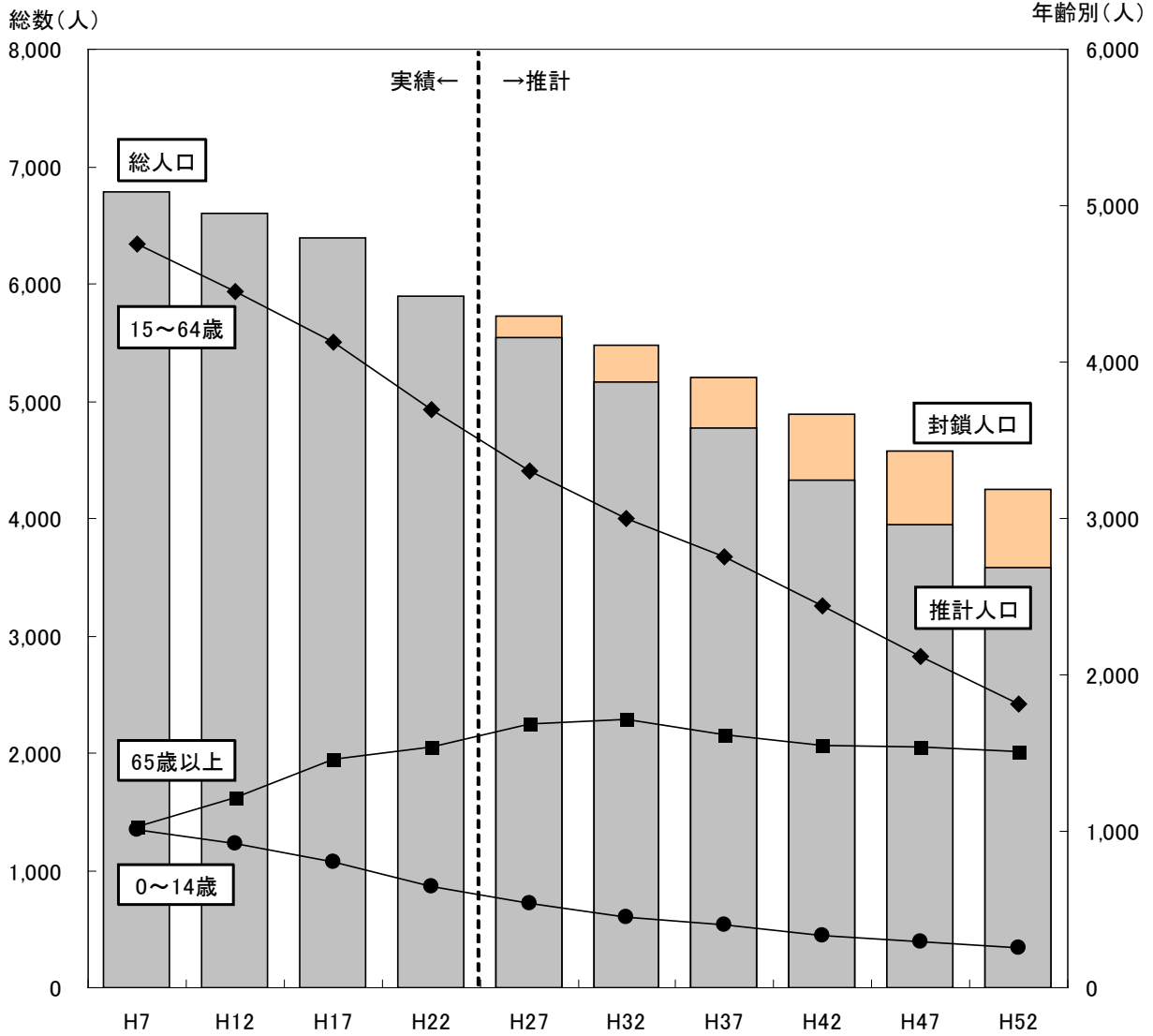


出典：地域経済分析システム

(5) 地域別人口・年齢3区分別人口の推移と将来推計
【位置図】

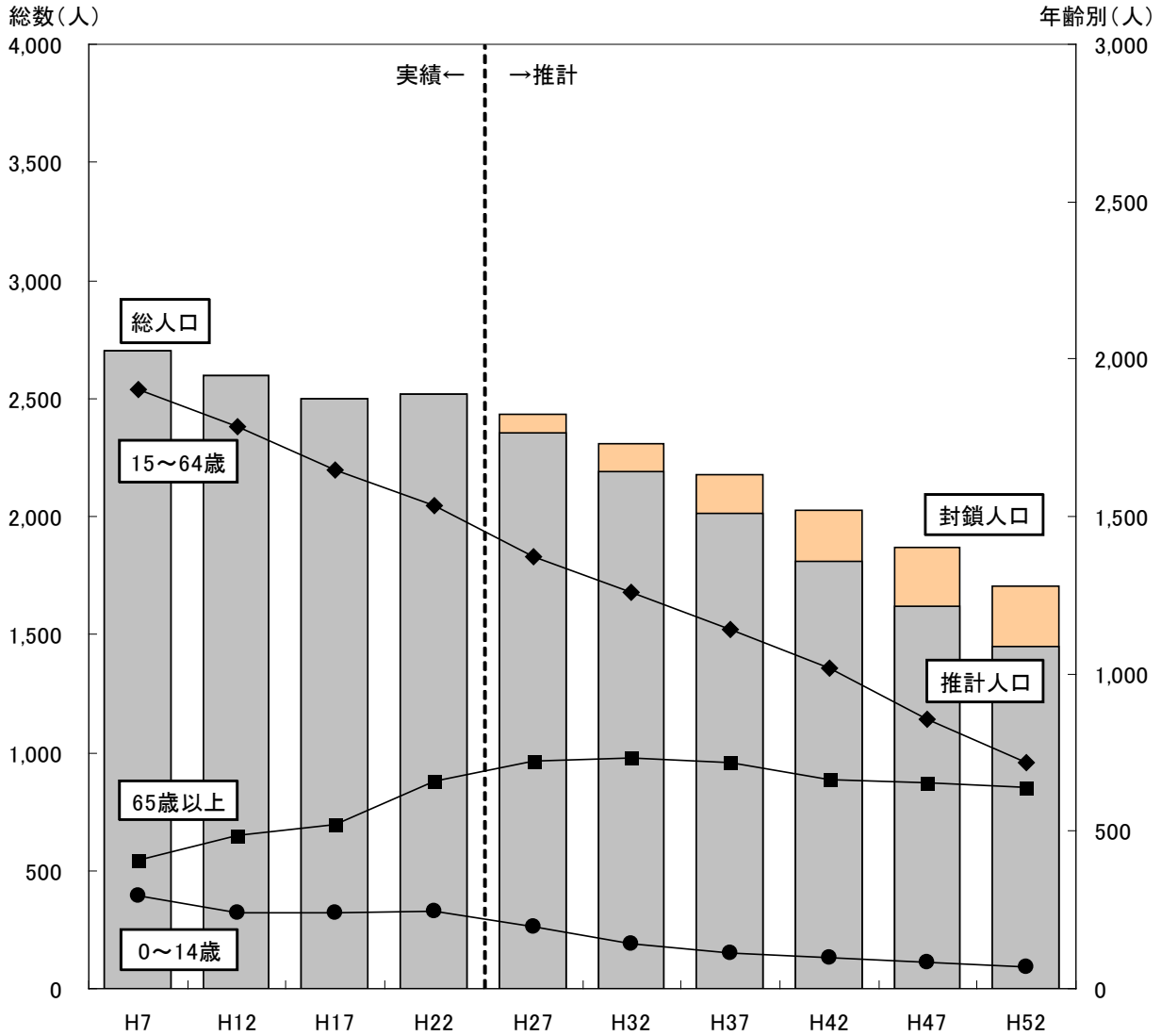


(5) 地域別人口・年齢3区分別人口の推移と将来推計
 【松田惣領地域】



出典：国勢調査
 国立社会保障・人口問題研究所 日本の地域別将来推計（平成25年3月推計）

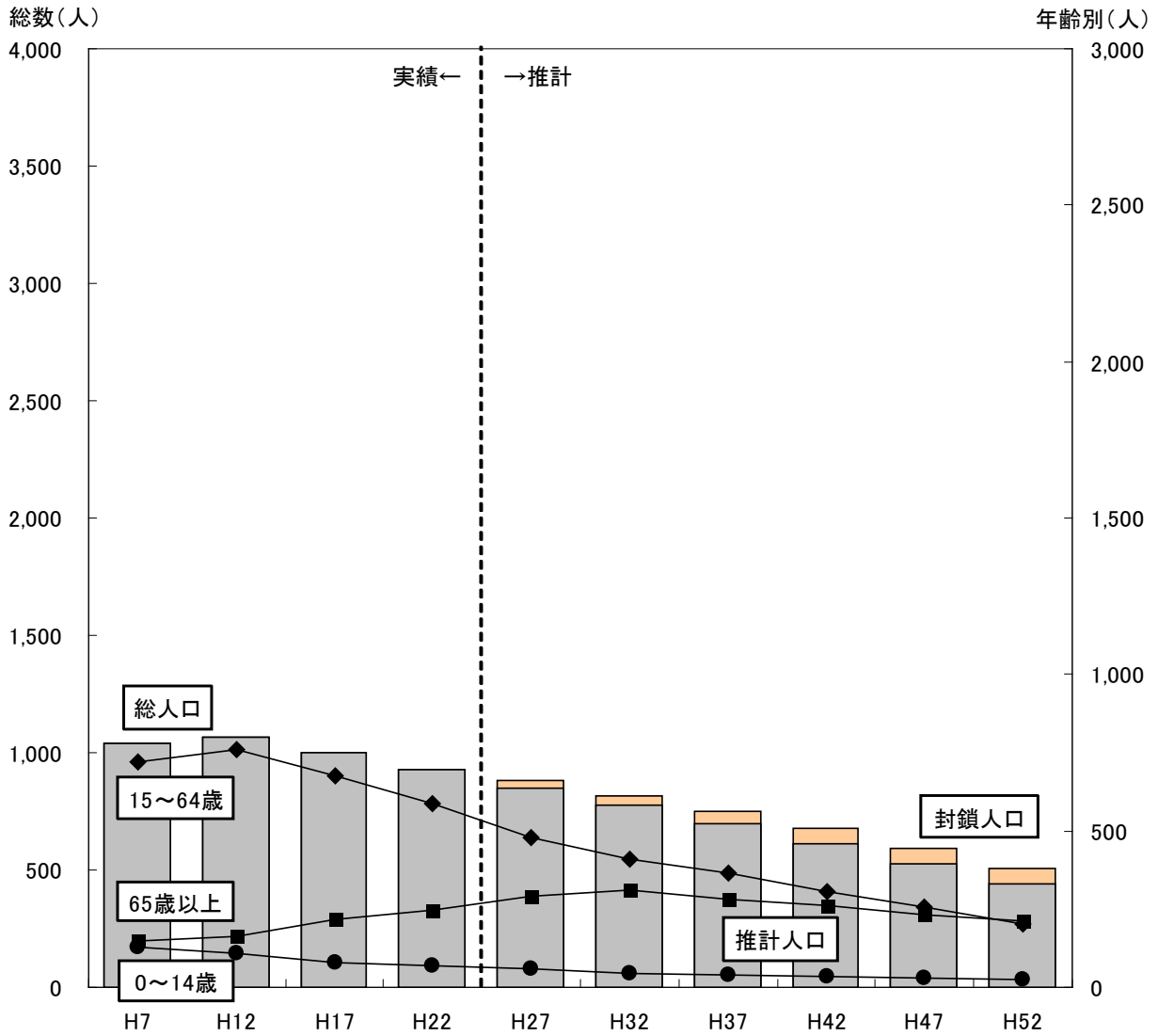
【松田庶子地域】



出典：国勢調査

国立社会保障・人口問題研究所 日本の地域別将来推計（平成25年3月推計）

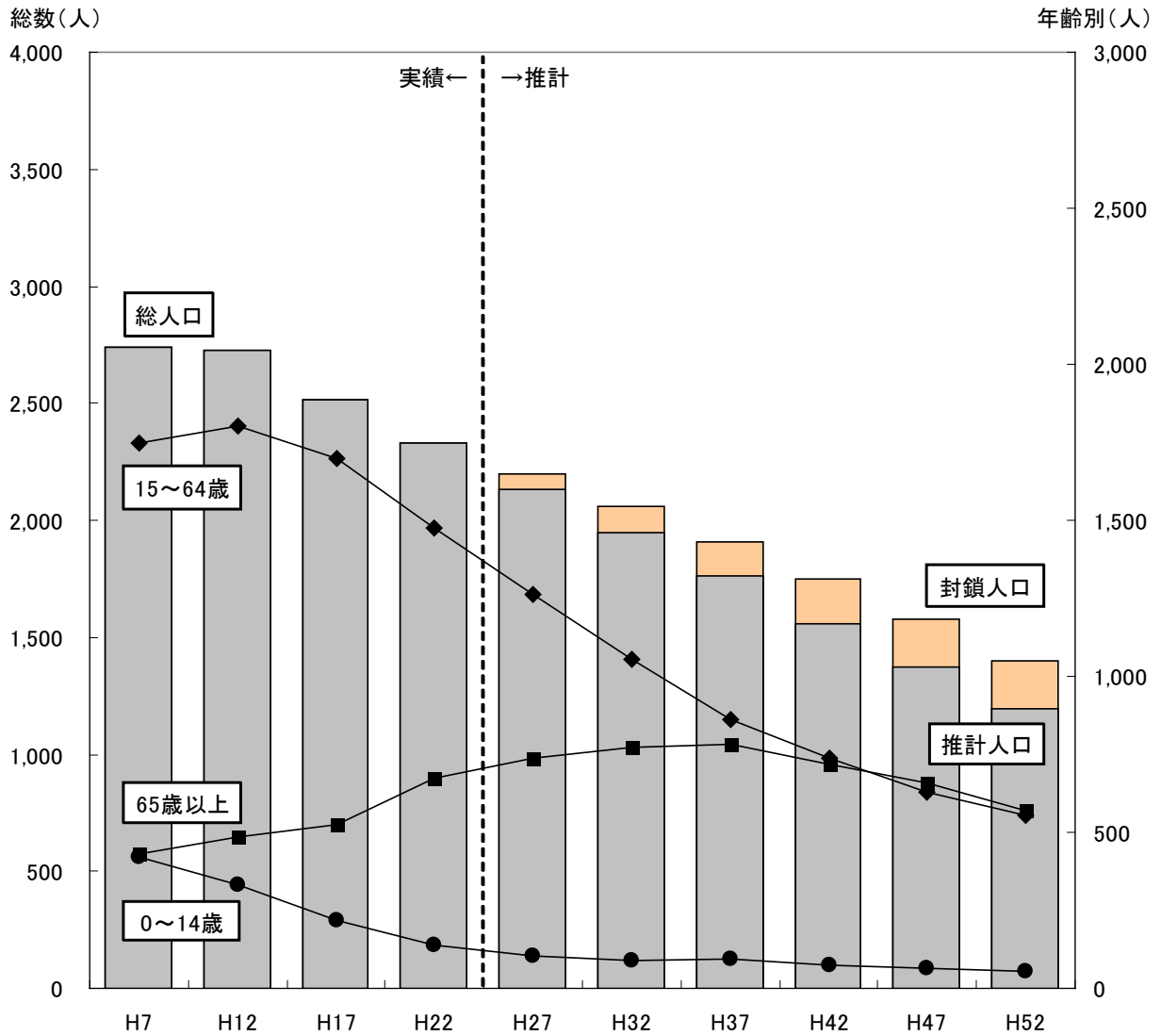
【神山地域】



出典：国勢調査

国立社会保障・人口問題研究所 日本の地域別将来推計（平成25年3月推計）

【寄地域】



出典：国勢調査

国立社会保障・人口問題研究所 日本の地域別将来推計（平成25年3月推計）

