

第40回

かながわの民俗芸能50選
松田大名行列

小田原藩十一万三千石の
歴史を伝える時代絵巻を今ここに!

神奈川県相模原市
小原本陣大名行列

静岡県磐田市
遠州大名行列

神輿

また観光まつり

大名行列 奴振りの共演!



静岡県磐田市
遠州大名行列

毎年4月29日(祝)に、見付大通り(旧東海道見付宿)で開催される大名行列を、地元城山中学校の生徒が扮する若々しくてさわやかな奴衆が再現します。

神奈川県相模原市
小原本陣大名行列

毎年11月3日(祝)に、相模原市緑区小原(旧甲州街道小原宿)を舞台に、神奈川県下で唯一残る本陣で歴史ある大名行列を再現しています。

ひやくはって
百八ッ火

太陽が西に傾く頃...
松田山のいっただきに
無数の松明がともしだす。



2017
8/26 土

会場 酒匂川町民親水広場

開催時間 16:00~
各種イベント開催

町内パレード 大名行列等
松田小学校 16:00 出発

お問合せ 松田町観光協会
☎0465-85-3130
<http://letsgo-matsuda.com/>



まつり専用ページ



ME-BYO 10月は未病月間!
10月11日(水)~13日(金)
10月20日(金)~21日(土)
ME-BYOサミット神奈川2017 in 箱根 湯本富士屋ホテル
10月を中心に
県内各地でME-BYOキャラバン実施中

【主催】松田町観光協会 【共催】松田町 松田町商工振興会 松田町飲食店組合 【協賛】アサヒビール(株) アサヒ飲料販売(株) (株)小田原エンジニアリング (株)多賀製作所
【後援】神奈川県観光協会 あしがら観光協会 湘南ケーブルネットワーク(株) (株)タウンニュース社 tvk(テレビ神奈川) 小田急電鉄(株) JR東海静岡支社 箱根登山鉄道(株) 富士急湘南バス(株) 松田合同自動車(株)

第40回 まつだ観光まつり

※荒天等、天候により中止あり。中止時は当日決定し次第、町ホームページ等によりお知らせします。

平成29年8月26日 土
松田大名行列・百八ッ火

会場 酒匂川町民親水広場

大名行列奴振りの共演!

神奈川県松田町
まつだ だいまよぎょうれつ
松田大名行列



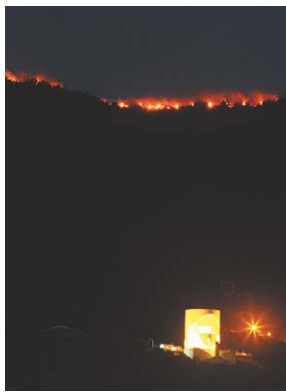
静岡県磐田市
えんしゅう だいまよぎょうれつ
遠州大名行列



神奈川県相模原市
おぼらはんじん だいまよぎょうれつ
小原本陣大名行列



▲第18回あしがら花火大会



▲百八ッ火(松田山山頂)



▲自衛隊 車両展示

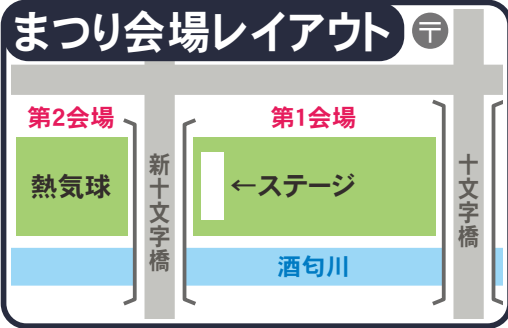
吉本お笑いライブ



神奈川県住みます芸人
團碁将棋



お笑い
バルーンアーティスト
ウッチィ



第1会場スケジュール

- 14:30 プレイベント
立花学園高等学校 軽音楽部ライブ
- 16:00 開会宣言
- 16:02 さがみ信用金庫「翔舞」
- 16:15 川倉浩輔「歌謡ショー」
- 16:25 吉本お笑いライブ
漫才「囲碁将棋」
バルーンアート「ウッチィ」
- 16:45 キッズダンス
YOH DANCE STUDIO「Pika! Pika!」
- 17:00 足柄高校「ダンス」
- 17:07 大井高校「ダンス」
- 17:15 開成町合同連「阿波おどり」
- 17:30 大会式典・乾杯条例施行イベント
- 18:05 松田憲秀パフォーマンス
甲冑武者サークル SacT
- 18:10 パレード入場(総勢約700名)
(参加団体及び順番は下記参照)
- 19:00 百八ッ火点火式(松田山山頂)
- 19:25 和太鼓組 駿河乃國 鼓太郎
- 19:45 みこし「百八ッ火会」
- 20:00 あしがら花火大会(約1,600発)
- 21:00 終了

第2会場スケジュール

- 16:00~19:00 熱気球空中散歩
まつり会場を空から見られる!
先着100名程度
- 【お申込み】15時~
当日会場受付
- 【料金】大人1,000円 小人600円
奴さんシール満貼台紙
1冊600円で使えます!

※当日の天候により、変更または中止になる場合があります。



パレードコース

パレード順番

- 【1】立花学園高等学校
(チアリーディング・吹奏楽部)
 - 【2】寄まつり囃子保存会
 - 【3】松田さくら保育園・
幼稚園児奴※
 - 【4】松田小学校4年生奴※
 - 【5】遠州大名行列(静岡県磐田市)
 - 【6】小原本陣大名行列
(神奈川県相模原市)
 - 【7】中学生奴(松田中学校)
 - 【8】松田大名行列
 - 【9】立正校成会(まとい)※
 - 【10】百八ッ火会(みこし)
- ※JR松田駅前より出発

- パレードコース
※通過時間等に関しては目安です。
- 車両通行止めエリア
※通過時間等に関しては目安です。



お問合せ 松田町観光協会 (おかげさまで設立40周年) ☎0465-85-3130 <http://letsgo-matsuda.com>

注意 まつり会場及びパレード上空での「小型無人機(ドローン)」の飛行は禁止です!