

子育て応援賃貸住宅
町屋住宅

いよいよ
完成間近

先着順申込受付中

松田町の子育てサポート

医療費
中学3年まで
無料

幼・保
小・中学校
完全給食

♥ kids Support

子育て世帯にぴったりな賃貸住宅。協力しながら、共感しながら、ママが笑顔で、安心して子育てできる環境が整っています。

モデルルーム公開中

現地見学予約はユーミークラスまで

楽しさ
悩み

子育て共感『コミュニティ賃貸住宅』

詳しくは裏面をご覧ください▶



松田町役場

住みたくなる「ふるさと」 ありのままの「松田町」

松田町「住宅整備事業」 地域優良賃貸マンション

2LDK 賃料 63,000 円～ (63.31 m)
3LDK 賃料 73,000 円～ (72.66 m)

☎ 0465-83-1221

松田町役場 総務課・定住少子化担当室

<https://town.matsuda.kanagawa.jp/>

松田町 住宅整備事業 検索

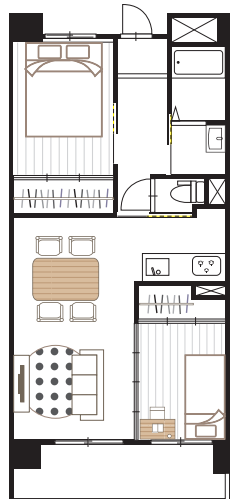
松田町
子育て応援賃貸住宅

町屋住宅

松田町で実現する理想の子育て。
ゆとりある空間と、コミュニティスペース

C 2LDK
タイプ 63,000 ~ 69,000円

□占有面積 63.31㎡
(バルコニー面積 9.28㎡)
※間取反転タイプあり



間取内訳 LDK15.7帖
洋室 6.5帖・洋室 5.1帖

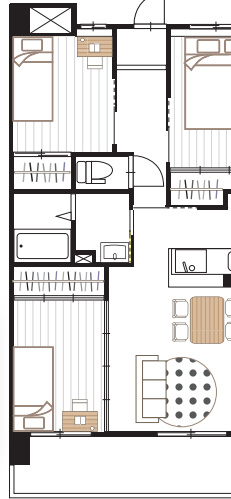
リビング横の洋室は、
将来は子ども部屋の予定!
余裕があるってイネ!



※写真はイメージです
※家具・家電等は付いていません

D 3LDK
タイプ 73,000 ~ 79,000円

□占有面積 72.66㎡
(バルコニー面積 10.64㎡)
※間取反転タイプあり



間取内訳 LDK15帖
洋室 6.1帖・洋室 5.7帖
洋室 5.7帖

4人家族に理想の間取!
しかも各部屋収納付き
寝室・個室があって、
家族全員がハッピー!!



※写真はイメージです
※家具・家電等は付いていません

周辺施設

緑と自然に囲まれた松田町は、
徒歩圏内に公園・遊び場が多数!
駅も徒歩圏で、通勤・通学にも
嬉しい立地です。



東名高速 大井松田 IC

車で
3分



西平畑公園

車で
5分



松田さくら保育園

車で
6分



松田町立松田幼稚園

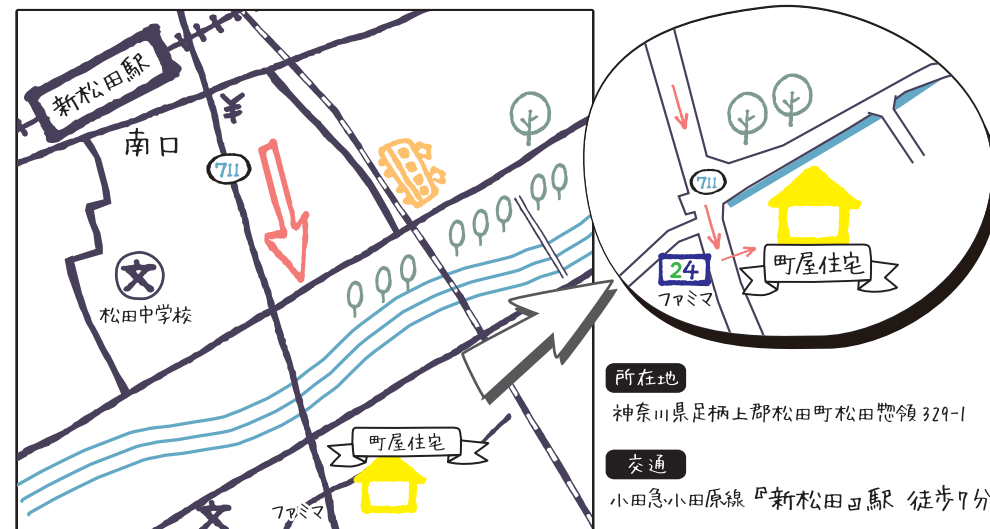
送迎
バス有



松田町立松田小学校

徒歩
13分

■建物概要 ■建物名:(仮称) 町屋住宅 / 物件種別:新築賃貸マンション / 構造・規模:鉄筋コンクリート造7階建 / 間取りタイプ:2LDK・3LDK / 賃料条件:賃料 63,000 ~ 79,000円・敷金 3ヶ月・礼金 0ヶ月 / 築年月:2019年2月完成予定 / 契約期間:3年 / 管理費等:無し / 更新事務手数料:無し / 敷地内駐車場 / 月額 5,000円
■設備 ■システムキッチン (Dタイプ:カウンターキッチン)・パストイレ別・洗髪洗面化粧台・追炊き機能・室内洗濯機置場・TVモニター付きインターホン・洗浄機能付き便座・収納クローゼット・室内物干し・下駄箱・給湯・敷地内駐車場 (各室1台分)・自転車置き場 (各室2台分)・エントランスオートロック・エントランス防犯カメラ・湘南電力・公営水道・プロパンガス・公共下水・24時間管理・コミュニティホール・エレベーター



所在地
神奈川県足柄上郡松田町松田惣領329-1

交通
小田急小田原線 新松田駅 徒歩7分

入居資格

- ご入居には所得制限が御座います。詳しくは松田町までお問合せ下さい
限を下回っている場合でも、今後所得の増加が見込まれるときはこの限りではありません
- 子育て世帯 (18歳未満の同居者または妊娠しているものがあること)
または新婚世帯 (配偶者を得て5年未満の方、婚約でも可) であること
- 町民税・県民税の滞納がないこと (4) 暴力団員ではないこと
- 連帯保証人1名 (保証会社でも可) を準備できること
- 家賃・敷金・駐車場使用料・保証金 (保証会社を使う場合) を支払えること
☆(1)の所得の合計月額には算定方法があります

入居申し込みについて

- 入居申込書配布期間:平成30年10月1日~
- 配布場所:松田町役場 総務課・定住少子化担当室または下記リンクからダウンロード
- 申込受付期間:先着順 ※予定数に達し次第申込終了
- 受付場所:松田町役場 総務課
- ※申込期間は予告なく変更となる場合があります。詳しくは松田町役場へお問い合わせください。



お問い合わせ先

ユーミークラス小田原店 ☎0465-46-8597 松田町役場 (総務課・定住少子化担当室)
ユーミーらいふ新松田店 ☎0465-46-8311 ☎0465-83-1221
ユーミーらいふ小田原店 ☎0465-21-6767



株式会社 ユーミーClass 小田原エリアセンター
神奈川県小田原市新屋 41-2 みずのビル1F
神奈川県知事 (2) 第 27473号 賃貸住宅管理業 国土交通大臣 (2) 第 0001346号

広告有効期限 2019年2月28日

☎0465-46-8597
ユーミーClass 小田原 / 営業時間 9:00 ~ 18:00
ユーミークラス松田町 検索