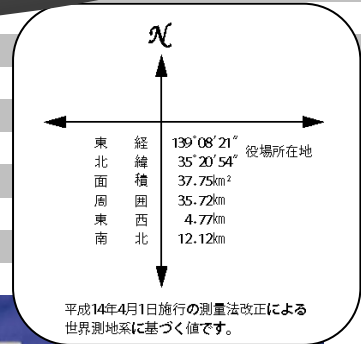


平成27年度

# 松田町データ集



人型ロボットPepper「SORA」を庁舎に設置

# 地域・気象

## ○地目別面積

H27.1.1現在

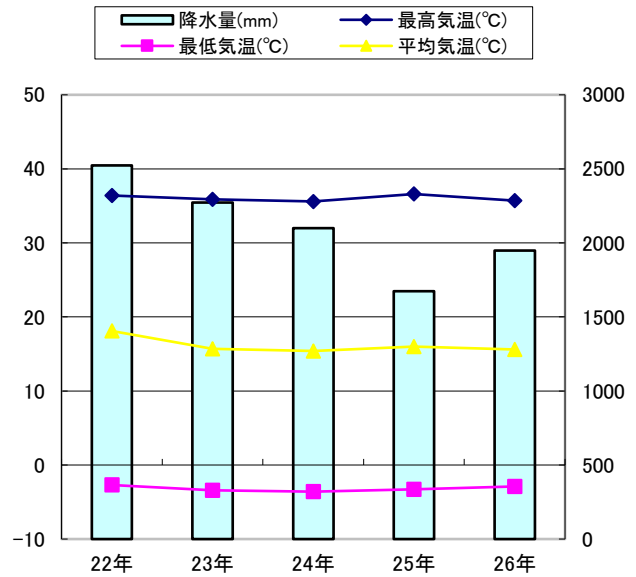
区 分	面 積(km <sup>2</sup> )
田	0.138
畑	2.233
山 林	6.354
原 野	0.264
宅 地	1.447
湖 沼	-
そ の 他	1.14
小 計	11.576
非課税地	26.174
総面積	37.75

(資料:固定資産概要調書)



町の花「コスモス」

## ○気象状況



区分	年度	平成 22年	23年	24年	25年	26年
最高気温(°C)		36.4	35.9	35.6	36.6	35.7
最低気温(°C)		-2.7	-3.4	-3.6	-3.3	-2.9
平均気温(°C)		18.1	15.7	15.4	16.0	15.6
降水量(mm)		2523.5	2273.5	2098.5	1674.5	1949.0

(資料:小田原市消防本部)

## ○地域の現況

H27.4.1現在

区 分	面 積(km <sup>2</sup> )	全町域比率(%)	
町 域	37.75	100.0%	
都市計画区域	5.71	15.1%	
市街化区域	1.98	5.2%	
用途 地域 別	第一種中高層住居専用地域	0.56	1.5%
	第一種住居地域	1.24	3.3%
	近隣商業地域	0.09	0.2%
	商業地域	0.06	0.1%
	準工業地域	0.03	0.1%
市街化調整区域	3.73	9.9%	
都市計画区域外	32.04	84.9%	

(資料:まちづくり課)

# 人口

## ○人口・世帯数の推移

各年10月1日現在

年	区分	世帯数 (戸)	人口(人)		
			総数	男	女
昭和25年		1,881	10,041	4,908	5,133
30年		1,946	10,190	5,012	5,178
35年		2,189	10,389	5,079	5,310
40年		2,637	11,536	5,677	5,859
45年		2,871	11,875	5,832	6,043
50年		3,185	12,232	5,992	6,240
55年		3,559	12,601	6,151	6,450
60年		3,768	12,904	6,310	6,594
平成2年		3,961	13,097	6,409	6,688
7年		4,249	13,270	6,493	6,777
12年		4,452	12,987	6,347	6,640
13年		4,463	12,876	6,278	6,598
14年		4,467	12,772	6,213	6,559
15年		4,489	12,689	6,185	6,504
16年		4,532	12,615	6,159	6,456
17年		4,504	12,384	6,096	6,294
18年		4,503	12,199	6,003	6,196
19年		4,488	11,999	5,910	6,089
20年		4,508	11,846	5,841	6,005
21年		4,528	11,757	5,794	5,963
22年		4,433	11,676	5,753	5,923
23年		4,457	11,695	5,763	5,932
24年		4,489	11,581	5,720	5,861
25年		4,756	11,698	5,794	5,904
26年		4,734	11,518	5,710	5,808

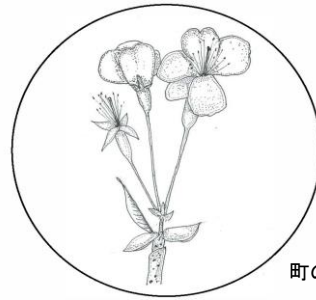
(資料: 国勢調査、人口統計調査)

## ○字別人口・世帯数

H26.10.1現在

字名	区分	世帯数 (戸)	人口(人)		
			総数	男	女
総数		4,734	11,518	5,710	5,808
松田庶子		993	2,537	1,263	1,274
松田惣領		2,497	5,917	2,905	3,012
神山		368	897	437	460
寄		876	2,167	1,105	1,062

(資料: 町民課)

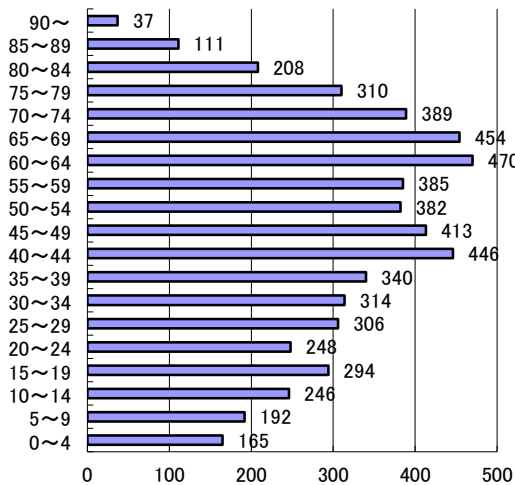


町の樹(き)「サクラ」

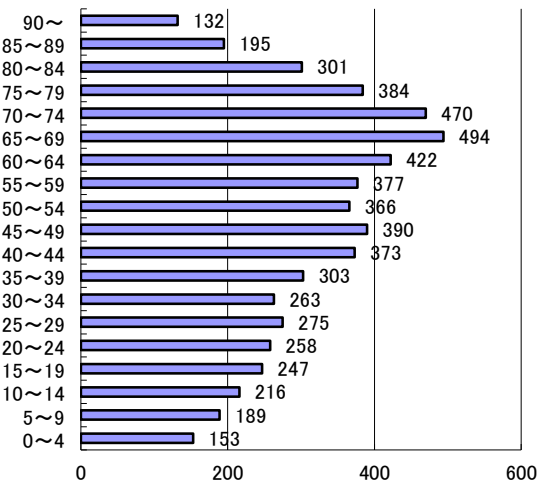
## ○5歳階級別人口

H26.10.1現在 (資料: 町民課)

男5,710人



女5,808人



# 産 業

## ○産業大分類別就業者数の推移

各年10月1日現在(単位:人)

区分	年	12年	17年	22年
総 数		6,682	6,266	5,709
第1次産業		244	211	162
農業		234	203	147
林業・狩猟業		10	7	13
漁業・水産養殖業		0	1	2
第2次産業		2,041	1,777	1,410
鉱業		3	1	1
建設業		538	468	362
製造業		1,500	1,308	1,047
第3次産業		4,391	4,210	3,846
卸売・小売業		1,284	1,309	1,146
金融・保険業		145	115	124
不動産業		83	60	72
運輸・通信業		495	546	548
電気・ガス・熱供給・水道業		109	81	72
サービス業		1,970	1,857	1,662
公務		305	242	222
分類不能の産業		6	68	291

(資料:国勢調査)

## ○事業所数・従業者数の推移

区分	平成21年		平成24年		平成26年	
	事業所数	従業者数	事業所数	従業者数	事業所数	従業者数
総数	673	4,741	566	3,934	583	3,952
農林漁業	5	37	3	37	3	34
鉱業	-	-	-	-	1	3
建設業	68	375	53	375	55	296
製造業	32	447	23	447	26	297
卸売・小売業	133	620	119	620	109	563
金融・保険業	9	107	9	107	9	128
不動産業 (物品賃貸業)	143	247	122	247	123	200
運輸・通信業	12	296	11	296	18	261
電気・ガス・水道業	2	146	1	146	2	120
サービス業	35	154	34	154	31	149
公務	8	321	※	※	8	334

※平成24年度経済センサス-活動調査では調査区分なし

(資料:経済センサス(旧事業所・企業統計調査))

## ○農業粗生産額の推移

(単位:百万円)

年	区分	合計	米	麦	雑穀豆類	いも類	野菜	果実	花き	工芸作物	その他	畜産	加工農産物
平成15年		390	10	-	0	10	30	50	0	30	10	250	-
16年		410	10	-	0	10	30	70	0	20	10	260	-
17年		600	10	-	0	10	30	70	0	30	10	460	-
18年		530	10	-	0	10	30	100	-	20	10	360	-

(神奈川県農林水産統計年報)

## ○農家戸数・耕地面積の推移

各年2月1日現在

年	区分	総農家数(戸)			専業・兼業別戸数			総耕地面積(ha)			
		販売農家	自給的農家	専業	第1種兼業	第2種兼業	田	畑	樹園地		
平成7年		388	211	177	36	30	322	145.3	28.2	25.4	91.7
12年		362	186	176	23	12	151	128.8	22.6	25.2	81.0
17年		314	132	182	23	4	105	78.6	14.6	10.1	50.3
22年		293	119	174	28	6	85	72.8	12.7	11.8	46.0

(資料:農林業センサス)

## ○工業の推移

年	区分	事業所数	従業者数(人)	製造品出荷額(百万円)
平成23年		14	260	13,290
24年		14	217	12,361
25年		11	227	5,833
26年		10	236	6,698

(資料:工業統計調査)



町の木「ナンテン」

## ○商業の推移

年	区分	総 数			卸売業			小売業		
		商店数	従業者数(人)	年間販売額(百万円)	商店数	従業者数(人)	年間販売額(百万円)	商店数	従業者数(人)	年間販売額(百万円)
平成11年		176	800	12,185	28	139	5,216	148	661	7,969
14年		166	772	11,204	23	124	3,443	143	648	7,761
16年		158	768	10,828	24	106	3,116	134	662	7,712
19年		143	681	12,746	24	112	5,471	119	569	7,274
24年		106	457	5,601	25	101	1,688	81	356	3,914

※平成19年までは商業統計調査結果、平成24年分は平成24年経済センサス-活動調査結果を資料とする

# 観光・交通

## ○小田急線新松田駅

### 1日平均乗降人員の推移

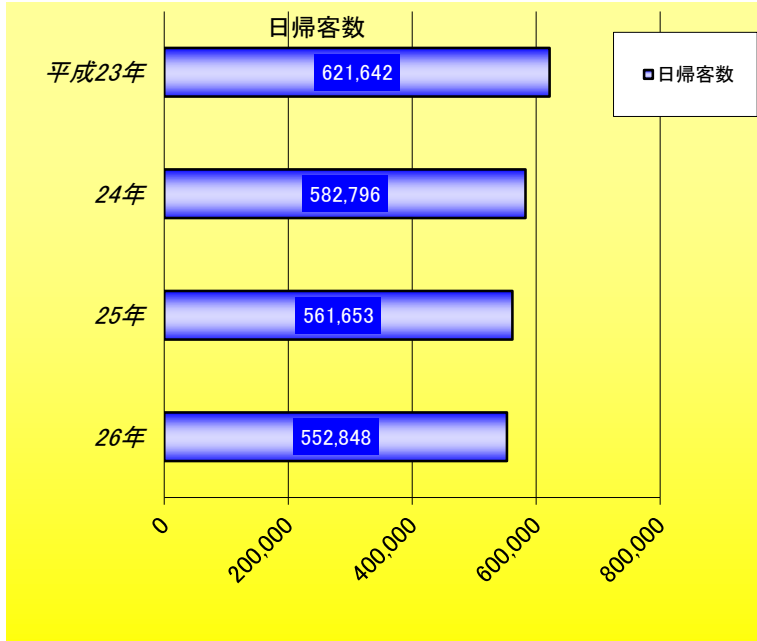
(単位:人)

年度	平成23年度	平成24年度	平成25年度	平成26年度
人員	24,420	24,179	24,712	24,124

(資料:小田急電鉄株)

## ○入込観光客(推計)の推移

(単位:人)



(資料:観光経済課)

区分 年度	日帰客数 (寄地区)	宿泊客数 (寄地区)	計 (寄地区)
平成23年	621,642 (129,159)	14,870 (14,213)	636,512 (143,372)
24年	582,796 (127,766)	7,248 (6,801)	590,044 (134,567)
25年	561,653 (187,392)	4,277 (4,029)	565,930 (191,421)
26年	552,848 (193,534)	3,456 (3,284)	556,304 (196,818)

調査対象期間(毎年1月～12月)



松田町・寄村合併60周年記念事業  
「まつだ乃華」

## ○まつり・行事

1月14日	道祖神(どんど焼き)・・・集落単位、町内全域	7月31日	寒田神社例大祭
1月18日	延命寺観音例祭・・・新松田駅より徒歩5分	8月9日	延命寺四万八千日(縁日)・・・新松田駅より徒歩5分
1月中旬から2月中旬	寄口ウバイまつり	8月第4土曜日	まつだ観光まつり・あしがら花火大会 ・・・新松田駅より徒歩5分酒匂川町民親水広場ほか
2月中旬から3月中旬	まつだ桜まつり	10月上旬	秋のドッグランフェスタ・・・バス停田代向下車徒歩15分
3月第1土曜日	寄神社例祭・・・バス停寄支所前下車	10月上旬日曜日	秋季清流釣り大会 ・・・バス停田代向下車徒歩15分
4月2日	神山神社例祭	10月中旬から下旬	秋のハーブフェスティバル(西平畑公園)
4月10日	最明寺例祭	11月第4日曜日	まつだ産業まつり
4月上旬日曜日	春季清流釣り大会・・・バス停田代向下車徒歩15分	11月下旬から12月下旬	松田きらきらフェスタ(西平畑公園)
5月5日	寄若葉まつり・・・バス停寄下車	12月28日	延命寺歳の市(だるま市)・・・新松田駅より徒歩5分
6月中旬から下旬	春のハーブフェスティバル(西平畑公園)		
6月下旬	ホテルのタベ・・・バス停田代向下車徒歩15分 養魚組合駐車場		

# 福祉・保健

## ○国民年金加入状況の推移

基準日:4月末日(単位:人)

年度	第1号被保険者加入者数			
	区分	強制加入	任意加入	合計
24年度		1,676	20	1,696
25年度		1,676	20	1,696
26年度		1,476	15	1,647
27年度		1,607	23	1,630

(資料:町民課)

## ○老齢福祉年金給付状況

基準日:4月1日(単位:人)

年度	区分	受給者数
24年度		1
25年度		1
26年度		1
27年度		1

(資料:町民課)

## ○高齢者の状況

基準日:4月1日

年度	区分	65歳以上 (人)	高齢化率 (%)	介護保険要介護 (要支援)認定者数(人)
平成24年度		3,224	27.4	421
25年度		3,224	27.4	426
26年度		3,441	29.7	488
27年度		3,535	30.8	516

(資料:福祉課)

## ○国民健康保険診療所利用状況

(単位:人)

年度	区分	延べ患者数
平成23年度		9,146
24年度		8,815
25年度		7,510
26年度		6,700

(資料:町民課)

## ○がん検診実施状況

(単位:人)

年度	区分	大腸 胃 子宮 乳 肺				
		要精密検査者数	要精密検査者数	要精密検査者数	要精密検査者数	要精密検査者数
平成24年度	受診者数	740	489	378	392	695
	要精密検査者数	64	6	8	46	30
25年度	受診者数	763	482	290	317	711
	要精密検査者数	43	63	2	42	36
26年度	受診者数	805	489	397	387	721
	要精密検査者数	53	60	1	29	21

(資料:子育て健康課)

## ○国民健康保険の現況

H27.4.1現在

被保険者数	3,228
加入世帯数	1,950

(資料:町民課)

## ○後期高齢者医療制度の現況

H27.4.1現在

被保険者数	1,684
-------	-------

(資料:町民課)

## ○母子保健健康診査実施状況

(単位:人)

年度	区分	乳児		幼児	
		3~4か月児	10~11か月児	1歳6か月児	3歳児
		集団健康診査	医療機関委託	集団健康診査	集団健康診査
平成24年度	対象者数	67	65	71	60
	受診者数	66	53	65	64
25年度	対象者数	56	66	63	93
	受診者数	54	66	59	90
26年度	対象者数	48	59	67	56
	受診者数	48	56	63	57

(資料:子育て健康課)



# 生活環境

## 〇し尿処理状況の推移

基準日(人口):10月1日

年度	区分 行政区域内人口 (人)	年間排出量 (kℓ)	年間収集量 (kℓ)	組合処理量 (kℓ)
平成24年	11,581	9,600	1,854	1,854
25年	11,458	6848	1,604	1,604
26年	11,280	8254	1,531	1,531

(資料:環境上下水道課)

## 〇ごみ処理状況の推移

基準日(人口):10月1日

年度	区分 収集人口 (人)	年間収集量 (t)	一日当たり平均 収集量(t)	処理別量	
				焼却(t)	埋立(t)
平成24年	11,581	4,126	11.30	3,000	62
25年	11,458	4,051	11.10	2,960	226
26年	11,280	3,886	10.64	2,850	231

(資料:環境上下水道課)

## 〇町営水道施設別現況

H27.4.1現在

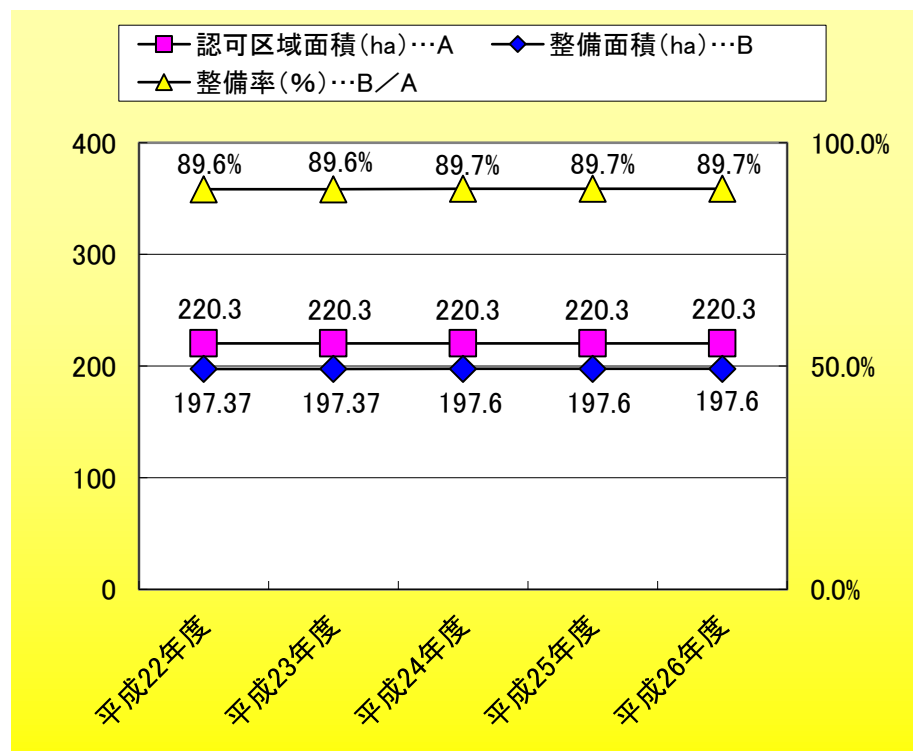
内容別	施設別 上水道	寄簡易水道
一日最大給水量(m <sup>3</sup> )	4,438	631
給水区域内人口(人)	9,345	1,794
給水人口(人)	9,087	1,736
給水世帯(世帯)	3,887	725

(資料:環境上下水道課)

## 〇公共下水道整備状況

基準日:4月1日

(資料:環境上下水道課)



# 土木・建築

## ○町道の整備現況

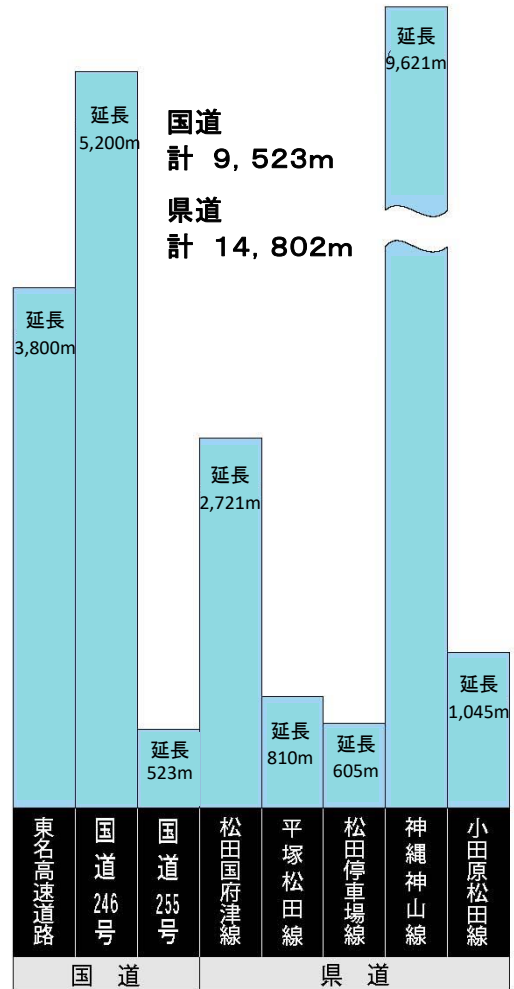
H27.4.1現在

区分	1級	2級	その他
実延長(m)	19,271.2	4,136.2	38,028.8
面積(m <sup>2</sup> )	98,495.0	21,140.0	190,538.0
改良済延長(m)	14,600.5	2,732.1	28,020.0
改良率(%)	75.8	66.1	73.7
舗装済延長(m)	18,991.7	3,997.7	37,002.2
舗装率(%)	98.5	96.7	97.3

(資料:道路施設現況調査)

## ○国県道の現況

H27.4.1現在



## ○開発行為協定締結状況

H27.4.1現在

年度	申請		協定締結	
	件数	面積(m <sup>2</sup> )	件数	面積(m <sup>2</sup> )
平成23年	2	2,286.01	2	2,286.01
24年	4	4,365.18	4	4,365.18
25年	4	2,595.55	4	2,595.55
26年	4	5,591.34	4	5,591.34

※まちづくり条例による開発協議

(資料:まちづくり課)

## ○建築確認申請取扱件数の推移

H27.4.1現在

区分	平成23年度		平成24年度		平成25年度		平成26年度	
	松田	寄	松田	寄	松田	寄	松田	寄
専用住宅	59	3	21	3	49	2	30	1
併用住宅	3	0	3	0	2	0	0	0
共同住宅	3	0	1	0	0	0	1	0
工場	0	0	0	0	1	0	1	0
事務所	0	0	2	0	2	0	0	0
倉庫物置	0	0	1	0	0	0	0	0
その他	6	2	2	2	3	1	6	0
計	71	5	30	5	57	3	38	1

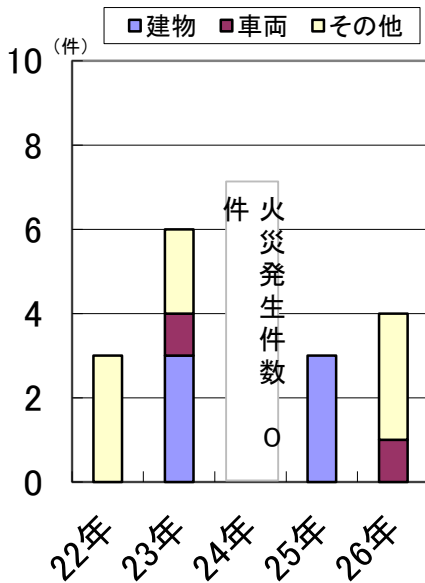
(資料:まちづくり課)



# 治安・災害

## ○火災発生件数の推移

(資料:小田原市消防本部)



## ○救急出動状況

(単位:件)

年		22年	23年	24年	25年	26年
区分	計	590	561	561	637	742
	火災	1	3	3	6	7
	自然災害	0	0	0	2	0
	水難	0	0	0	0	0
	交通事故	59	48	48	64	49
	労働災害	1	4	4	5	2
	運動競技	1	2	2	3	2
	一般負傷	82	91	91	91	111
	加害	2	4	4	7	6
	自損行為	7	5	5	2	4
	急病	352	321	321	370	432
	その他	85	83	83	87	129
	不搬送	49	38	38	55	75

※不搬送:患者拒否、傷病者なし ほか

(資料:小田原市消防本部)

## ○交通事故発生件数の推移

年	区分	件数	死者	負傷者	歩行者事故	自転車事故
平成22年		64	0	80	9	10
23年		53	0	62	7	15
24年		60	0	85	11	8
25年		53	2	78	8	7
26年		43	1	54	5	11

(資料:松田警察署)



町の鳥「セグロセキレイ」

## ○消防団の現況

H27.4.1現在(単位:人)

分団数	8
団長	1
副団長	3
分団長	8
副分団長	8
部長	8
班長	16
団員	84
計	128

(資料:総務課)



# 教育・生涯学習

## ○幼児教育施設の現況

H27.5.1現在

園名	松田幼稚園	寄幼稚園
敷地面積(m <sup>2</sup> )	3,452	1,759
建物面積(m <sup>2</sup> )	1,154	430
定数(人)	180	90
学級数	5	3
園児数(人)	114	14
職員数(人)	7	5

(資料:学校基本調査・公立学校施設台帳)

## ○地域集会施設の現況

H27.4.1現在

施設名	建築年月日	面積(m <sup>2</sup> )	構造
宮地多目的集会施設	S60. 3.25	62.10	木造平屋建
田代地域 "	S62. 3.20	65.82	"
宇津茂地域 "	S63. 3.23	97.50	"
城山地域 "	S63. 3.25	122.83	"
谷戸地域 "	S63.12.21	118.98	"
仲町屋地域 "	H元. 1.20	194.21	鉄骨造2階建
宮前地域 "	H元. 8.22	142.76	"
弥勒寺多目的 "	H元.12.15	165.61	木造平屋建
かなん沢・中里地域 "	H2.11.30	165.61	木造2階建
仲町地域 "	H3.12.24	107.66	木造平屋建
中山地域 "	H6. 3.25	66.10	"
店屋場地域 "	H11.10.29	159.89	木造2階建
中丸地域 "	H13. 9.30	125.59	"
茶屋地域 "	H14.12.20	136.74	鉄骨造2階建
神山地域 "	H17.12. 6	197.08	"
沢尻地域 "	H21. 3.24	179.73	木造2階建
虫沢地域 "	H23. 3.25	153.69	木造平屋建
町屋地域 "	H24.4.1	217.08	鉄骨造2階建
大寺地域 "	H24. 3.29	85.34	木造平屋建

(資料:教育課)

## ○義務教育施設の現況

H27.5.1現在

学校名	松田小学校	寄小学校	松田中学校	寄中学校
敷地面積(m <sup>2</sup> )	10,761	5,185	16,776	7,880
建物面積(m <sup>2</sup> )	7,815	2,240	8,309	4,082
学級数	15	6	10	5
児童・生徒数(人)	393	36	269	26
県費職員数(人)	24	12	24	14
町費職員数(人)	4	3	4	1

(資料:学校基本調査・公立学校施設台帳)

## ○児童館施設の現況

施設名	建築年月日	面積(m <sup>2</sup> )	構造
萱沼児童館	S49. 3.31	119.88	鉄骨造平屋建
河内児童センター	S57.12.15	165.17	木造平屋建
湯の沢児童センター	S58. 4. 1	89.10	木造平屋建

(資料:教育課)

## ○町指定文化財一覧表

H27.4.1現在

番号	種別	名称	所在地・所有者他	備考	指定年月日
1	彫刻	十一面観音菩薩立像	松田庶子1035 長谷観音堂	平安時代、一木造	S46. 4. 1
2	"	薬師如来座(坐)像	松田惣領2160 延命寺観音堂	鎌倉時代初期、木造、寄木造、体内仏1基	S46. 4. 1
3	"	薬師如来立像	同上	室町時代前期、木造、一木造、体内仏1基	S46. 4. 1
4	"	聖観音菩薩立像	同上	鎌倉時代後期、木造、一木造、体内仏1基	S46. 4. 1
5	"	阿弥陀如来立像	松田庶子559-9 庶子自治会(町民文化センター)	室町時代後期、木彫、檜の一木短造、漆箔	H 9. 3.26
6	工芸	御神宝椀	松田惣領1767 寒田神社	弥生時代後期(1組)	S48.12. 1
7	"	直刀及び鍬(やじり)	松田庶子435 諏訪修一氏	奈良時代、直刀5うち大刀2小刀3、大刀鏢1、小刀鏢1、鍬14	S46. 4. 1
8	"	四耳壺(しじこ)	大蔵院松島明夫氏(県立博物館)	鎌倉時代前期、四ツ耳付円錐形	S46. 4. 1
9	"	三耳壺(さんじこ)	大蔵院松島明夫氏(県立博物館)	鎌倉時代、三ツ耳付円錐形	S46. 4. 1
10	"	長味壺(ちようみつぼ)	大蔵院松島明夫氏(県立博物館)	鎌倉時代後期、古常滑	S46. 4. 1
11	無形文化財	松田町大名行列	松田町大名行列保存会	江戸時代の小田原藩11万3,000石の格式(明治より)	S46. 6.10
12	"	寄祭囃子	寄祭囃子保存会	毎年3月第1土曜日 寄神社の祭礼に伴う祭囃子、4つの屋台で演奏	S59. 5.23
13	史跡	寒田神社	松田惣領1767	仁徳天皇3年創建(相模古風土記)	S46. 4. 1
14	"	松田城址	松田庶子城山地区	鎌倉時代、山城跡、面積5~6ha南北に瓢箪形	S46. 4. 1
15	"	最明寺跡	松田山山頂付近	承久の頃、加藤源延開山 文明年間現在の大井町にうつる	S46. 4. 1
16	"	古代瓦焼窯跡	最明寺史跡公園内(松田庶子唐沢より移築)	奈良時代、8段の登り窯式古代瓦焼窯を移築	S46. 4. 1
17	"	縄文時代竪穴式敷石住居跡	松田庶子860 澁谷昌宏氏	縄文時代、敷石住居跡(土器破片及び石器、木炭)	S46. 4. 1
18	天然記念物	大杉	寄2537 寄神社境内	幹6m、高さ30m、樹齢500~600年	S46. 4. 1
19	天然記念物	大銀杏	寄2538 寄神社境内	幹6.25m、高さ30m、樹齢700年 (平成25年10月16日の台風により倒木。高さ約5mで再生)	S46. 4. 1

(資料:教育課)

## ○町民文化センター利用状況

施設名称	平成23年度		平成24年度		平成25年度		平成26年度		
	件数(件)	利用人員(人)	件数(件)	利用人員(人)	件数(件)	利用人員(人)	件数(件)	利用人員(人)	
文化センター	ホール	117	24,419	115	23,751	116	23,054	51	10,919
	リハーサル室	364	4,642	368	4,713	330	3,857	395	4,591
	練習室	704	6,705	721	5,902	751	5,855	895	6,500
	計	1,185	35,766	1,204	34,366	1,197	32,766	1,341	22,010
公民館	展示ホール	578	19,958	560	21,960	548	19,867	290	8,497
	第1学習室	—	—	—	—	—	—	—	—
	第2学習室	251	1,777	236	1,591	229	1,559	196	1,412
	調理実習室	92	1,034	93	955	84	703	68	542
	大会議室	137	1,666	162	2,733	194	2,690	279	3,204
	第1会議室	185	2,338	172	1,864	161	1,368	141	1,190
	第2会議室	145	758	149	1,061	128	783	101	580
	和室	67	534	103	693	89	690	83	607
	計	1,455	28,065	1,475	30,857	1,433	27,660	1,158	16,032
合計	2,640	63,831	2,679	65,223	2,630	60,426	2,499	38,042	

(資料:教育課)

## ○町立図書館利用状況

年度	区分	蔵書冊数(冊)		登録者数(人)		貸出冊数(冊)	
		児童	一般	児童	一般	児童	一般
平成23年		21,691	49,486	956	2,746	11,205	29,166
24年		22,286	50,392	358	4,045	11,795	26,379
25年		21,532	46,380	389	4,505	11,030	24,530
26年		22,177	48,005	310	4,316	11,353	25,554

(資料:教育課)

## ○生涯スポーツ施設及び学校体育施設開放利用状況

施設名称	平成23年度		平成24年度		平成25年度		平成26年度	
	件数(件)	利用人員(人)	件数(件)	利用人員(人)	件数(件)	利用人員(人)	件数(件)	利用人員(人)
松田町体育館	956	14,431	966	14,253	951	15,028	976	16,439
酒匂川町民親水広場	136	6,860	247	8,273	224	8,184	242	9,875
神山ふれあい広場	50	1,300	56	1,155	17	355	23	552
松田小学校体育館	244	3,838	319	4,550	276	4,133	273	4,428
松田中学校体育館(1F)	398	5,293	452	5,324	459	4,709	473	4,179
松田中学校体育館(2F)	390	5,664	442	7,206	344	6,670	353	6,258
寄中学校体育館	275	4,545	237	4,125	287	3,793	216	3,329
松田小学校運動場	22	550	18	460	28	831	16	805
松田中学校運動場	0	0	0	0	0	0	0	0
松田中学校運動場 ナイター施設(テニスコート含)	69	1,207	154	2,641	113	2,215	98	1,749
寄中学校運動場	0	0	17	170	1	100	1	100
寄テニスコート	189	2,223	203	1,947	194	2,006	198	1,922
酒匂川健康ふれあい広場	99	3,200	43	1,530	59	1,365	97	5,921
みやま運動広場	205	6,829	151	2,874	103	5,000	122	5,490
計	3,033	55,940	3,305	54,508	3,056	54,389	3,088	61,047

(資料:教育課)

# 選 挙

## ○選挙人名簿登録者数

各年3月2日現在(単位:人)

区 分	男	女	計
平成25年	4,910	5,077	9,987
平成26年	4,842	5,003	9,845
平成27年	4,800	4,964	9,764
第1投票区	738	810	1,548
第2投票区	1,496	1,565	3,061
第3投票区	1,083	1,108	2,191
第4投票区	511	537	1,048
第5投票区	69	62	131
第6投票区	406	393	799
第7投票区	187	176	363
第8投票区	168	151	319
第9投票区	142	162	304

(資料:選挙管理委員会)



町の音(メロディー)

## ○選挙の投票状況

区分	当日の有権者(人)			投票者数(人)			投票率(%)				
	男	女	計	男	女	計	男	女	計		
衆議院議員	平成17. 9.11 小選挙区		5,096	5,355	10,451	3,990	4,385	8,375	78.30	81.89	80.14
		比例代表	5,100	5,355	10,455	3,990	4,385	8,375	78.24	81.89	80.11
	平成21. 8.30 小選挙区		4,997	5,160	10,157	3,917	4,140	8,057	78.39	80.23	79.32
		比例代表	4,997	5,160	10,157	3,912	4,134	8,046	78.29	80.12	79.22
平成25. 12.16 小選挙区		4,912	5,068	9,980	3,218	3,299	6,517	65.51	65.09	65.30	
	比例代表	4,912	5,068	9,980	3,217	3,299	6,516	65.49	65.09	65.29	
参議院議員	平成21.10.25 選挙区補欠		4,991	5,153	10,144	1,734	1,680	3,414	34.74	32.60	33.66
		選挙区	4,938	5,142	10,080	2,984	3,007	5,991	60.43	58.48	59.43
	平成22. 7.11 比例代表		4,938	5,142	10,080	2,984	3,008	5,992	60.43	58.50	59.43
		選挙区	4,896	5,059	9,955	2,957	3,055	6,012	60.40	60.39	60.39
平成25. 7.21 比例代表		4,896	5,059	9,955	2,957	3,055	6,012	60.40	60.39	60.39	
	選挙区	4,896	5,059	9,955	2,957	3,055	6,012	60.40	60.39	60.39	
県知事	平成19. 4. 8		4,948	5,159	10,107	2,757	2,980	5,737	55.72	57.76	56.76
	平成23. 4.10		4,870	5,046	9,916	2,497	2,644	5,141	51.27	52.40	51.85
	平成27. 4.12		4,741	4,904	9,645	1,727	1,796	3,523	36.43%	36.62%	36.53%
県議会議員	平成19. 4. 8		4,948	5,159	10,107	2,755	2,980	5,737	55.68	57.76	56.74
	平成23. 4.10	無投票									
	平成27. 4.12	無投票									
町長	平成17. 9.11		5,026	5,298	10,324	3,971	4,363	8,334	79.01	82.35	80.72
	平成 21. 8. 30		4,921	5,086	10,007	3,868	4,108	7,976	78.60	80.77	79.70
	平成 25. 9. 8		4,836	4,997	9,833	3,106	3,430	6,536	64.23	68.64	66.47
町議会議員	平成19. 9.23		4,970	5,159	10,129	3,489	3,688	7,355	70.20	74.94	72.61
	平成23. 9.25	無投票									
	平成27. 9.13		4,734	4,921	9,655	2,943	3,282	6,225	62.17%	66.69%	64.47%

(資料:選挙管理委員会)

# 財 政

## ○年度別各会計歳入歳出決算額

(単位:千円)

会計別	年度	平成23年度	平成24年度	平成25年度	平成26年度
	歳入 歳出				
一 般 会 計	歳入	4,092,847	4,078,129	3,903,883	4,084,558
	歳出	3,895,738	3,899,608	3,642,908	3,886,246
国民健康保険事業特別会計	歳入	1,230,695	1,327,084	1,346,380	1,412,096
	歳出	1,217,917	1,306,177	1,302,094	1,333,779
国保診療所事業特別会計	歳入	93,177	83,791	75,001	63,198
	歳出	86,602	76,991	70,783	59,990
上水道事業会計	歳入	181,163	150,536	150,490	150,092
	歳出	175,306	148,265	144,877	142,148
寄簡易水道事業特別会計	歳入	33,549	28,882	29,954	41,771
	歳出	30,890	25,867	29,349	41,458
下水道事業特別会計	歳入	357,061	680,972	351,490	351,978
	歳出	353,023	676,137	341,204	332,663
介護保険事業特別会計	歳入	797,614	813,788	824,536	899,333
	歳出	775,515	788,309	816,665	862,318
用地取得特別会計	歳入	85,184	10,235	6,469	89,788
	歳出	77,204	8,589	6,359	6,550
後期高齢者医療特別会計	歳入	133,410	145,997	149,072	157,109
	歳出	129,428	141,870	144,428	152,678
合 計	歳入	7,004,700	7,319,415	6,837,275	7,249,924
	歳出	6,741,621	7,071,814	6,498,667	6,817,831

(資料:政策推進課)

## 行政・議会

町 長 本山 博幸

副町長 鍵和田 毅志

教育長 鈴木 良三

H27.4.1現在

議 長 井上 栄一

副議長 中野 博

議 員 平野 由里子

田代 実

南雲 まさ子

飯田 一

利根川 茂

小澤 啓司

石内 浩

齋藤 永

鈴木 眞徳

大館 秀孝

(議席順) H27.4.1現在

## ○町職員数

H27.4.1現在(単位:人)

区 分	定数	実数
町長の事務部局	84	85
公営企業管理者の事務部局	5	3
議会事務局	2	2
教 育 委員会	28	事務局
		学 校
計	119	112

(資料:総務課)