



平成 31 年 3 月 15 日

平成 30 年度 廃校施設等活用状況実態調査の結果について

文部科学省では、廃校の発生数とその活用状況等を把握するため、「廃校施設等活用状況実態調査」を実施しています。このたび、平成 30 年 5 月 1 日現在の状況を取りまとめましたので、公表します。

1. 調査の概要

- 1) 調査対象： 全国の公立の小学校、中学校、義務教育学校、高等学校、中等教育学校、特別支援学校
 - 2) 調査項目： 廃校の数、活用の状況、活用に向けた検討の状況
 - 3) 調査時点： 平成 30 年 5 月 1 日現在
- ※ 前回調査は平成 28 年 5 月 1 日現在
 ※ 今回調査では、活用状況等について、「校舎」と「屋内運動場」に分けて詳細な調査を行ったため、集計の仕方が前回調査とは一部異なっております。

2. 結果の概要

1) 廃校発生数【資料 1・2】

- ・平成 28 年度 406 校
- ・平成 29 年度 358 校
- ・平成 14 年度から平成 29 年度に発生した廃校の数 7,583 校

2) 廃校の活用状況・主な活用用途【資料 3】

施設が現存している廃校の数	6,580 校	
活用されているもの	4,905 校	(74.5%)
活用されていないもの	1,675 校	(25.5%)
活用の用途が決まっている	204 校	(3.1%)
活用の用途が決まっていない	1,295 校	(19.7%)
取壊しを予定	176 校	(2.7%)

<活用の例>

社会体育施設、社会教育施設、企業や法人等の施設、体験交流施設 等

3) 廃校の活用に向けた検討状況等に関する参考資料【参考資料】

<活用の用途が決まっていない理由>

「建物が老朽化している」、「地域等からの要望がない」等

<担当> 大臣官房文教施設企画・防災部施設助成課

課長 浅野 敦行 (内線 2458)

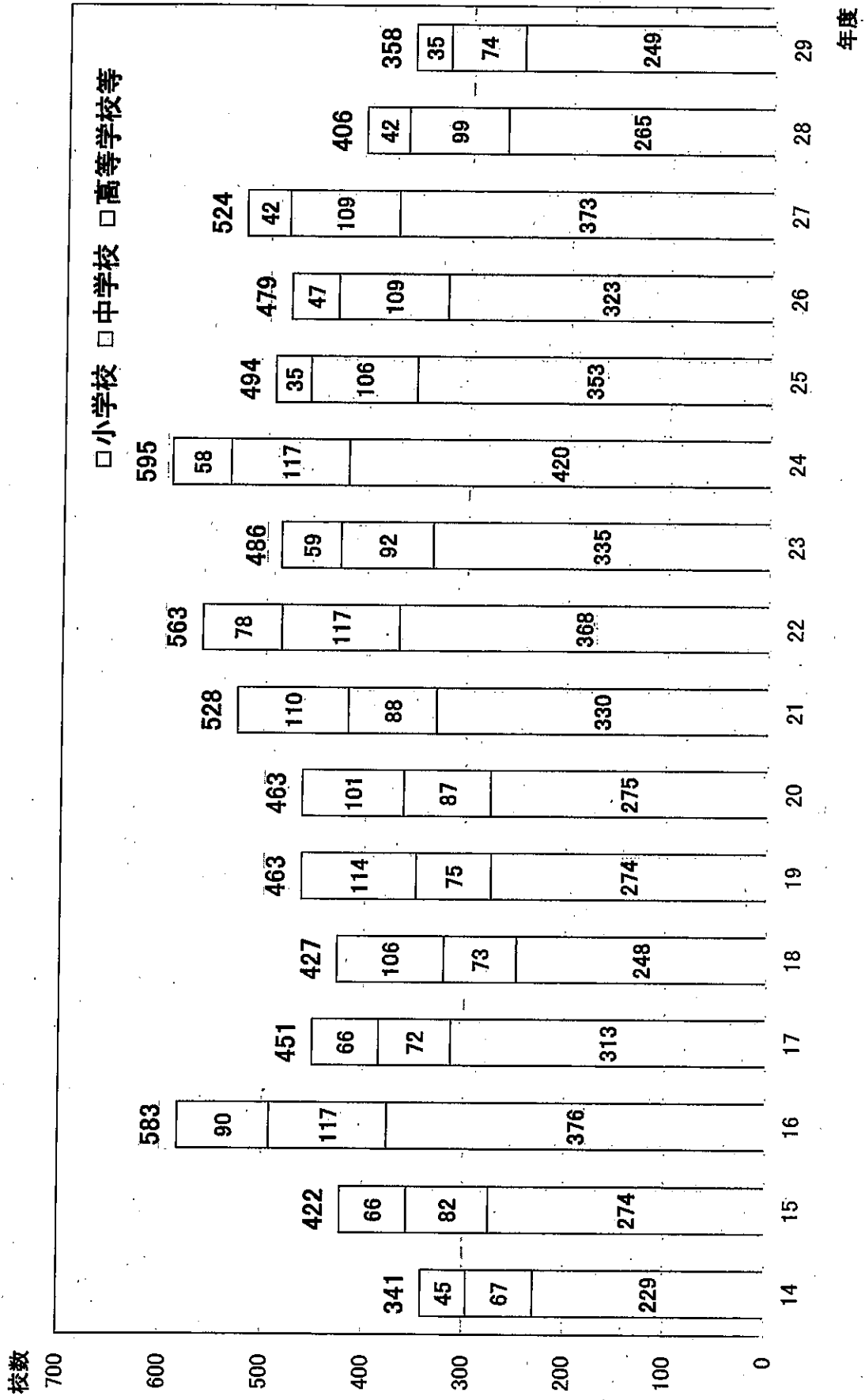
課長補佐 小林 美保 (内線 2460)

振興地域係長 飯名 由梨 (内線 2464)

電話 : 03-5253-4111 (代表)

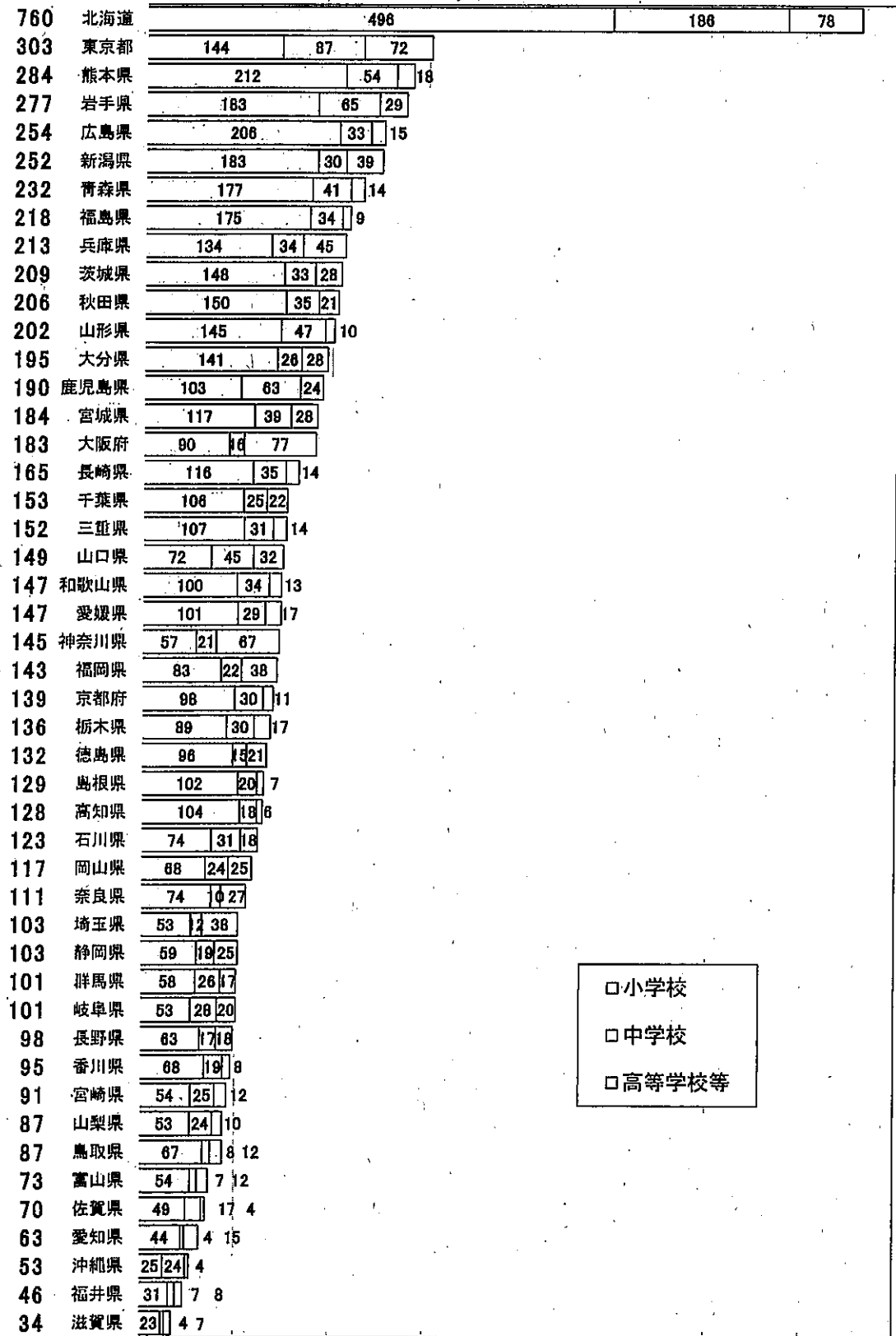
03-6734-2464 (直通)

公立学校の年度別廃校発生数（平成14年度～平成29年度）



公立学校の都道府県別廃校発生数（平成14年度～平成29年度）

廃校数



計 7,583

0 100 200 300 400 500 600 700 800 校数

廃校施設の活用状況

廃校年度		前 回	今 回
		平成14年度～平成27年度 (平成28年5月1日現在)	平成14年度～平成29年度 (平成30年5月1日現在)
廃校の数 (A)	小学校	4,489	5,005
	中学校	1,307	1,484
	高等学校等	1,015	1,094
施設が現存している廃校の数 (B)		(校) 5,943	(校) 6,580
× 100% B/A		87.3%	86.8%
活用されているもの (a)		4,198	4,905
a/B		70.6%	74.5%
活用されていないもの (b)		1,745	1,675
b/B		29.4%	25.5%
活用の用途	決まっている (c)	314	204
	c/B	5.3%	3.1%
	決まっていない (d)	1,260	1,295
	d/B	21.2%	19.7%
取壊しを予定 (e)		171	176
e/B		2.9%	2.7%
現存する施設なし (C)		868	1,003
C/A		12.7%	13.2%

主な活用用途

(単位: 件数)

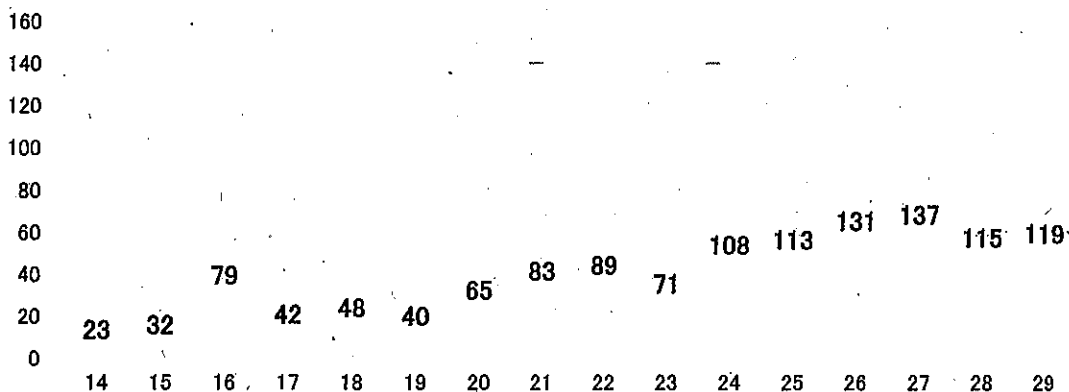
	平成14年度～ 平成27年度 (平成28年5月1 日現在)	平成14年度～平成29年度 (平成30年5月1日現在)		
		合計	校舎	屋内運動場
学校 (大学を除く)	1,609	3,473	1,756	1,717
社会体育施設	1,015	1,581	164	1,417
社会教育施設・文化施設	675	1,194	744	450
社会教育施設	604	912	560	352
文化施設	71	282	184	98
福祉施設・医療施設等	424	705	511	194
老人福祉施設	146	223	163	60
障害者福祉施設	92	169	126	43
保育施設	37	55	41	14
認定こども園	11	30	18	12
児童福祉施設 (保育所を除く)	41	64	45	19
放課後児童クラブ	54	101	75	26
放課後子供教室	21	35	20	15
医療施設	22	28	23	5
企業等の施設・創業支援施設	370	783	526	257
企業や法人等の施設	339	711	478	233
創業支援施設	31	72	48	24
庁舎等	268	417	306	111
体験交流施設等	239	477	302	175
備蓄倉庫	102	177	113	64
大学	35	76	41	35
住宅	12	22	15	7

(複数回答)

廃校の活用に向けた検討状況等に関する参考資料

1. 活用の用途が決まっていない廃校の数

廃校年度	14	15	16	17	18	19	20	21	22	23	24	25	26	27	28	29	合計
廃校数	23	32	79	42	48	40	65	83	89	71	108	113	131	137	115	119	1,295

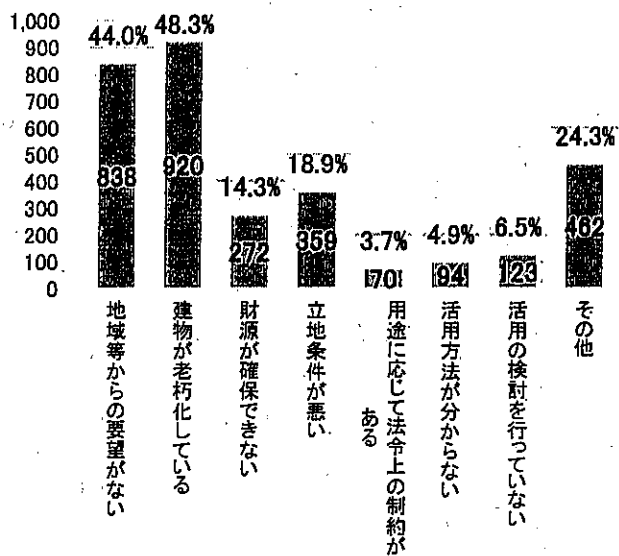


2. 活用の用途が決まっていない理由

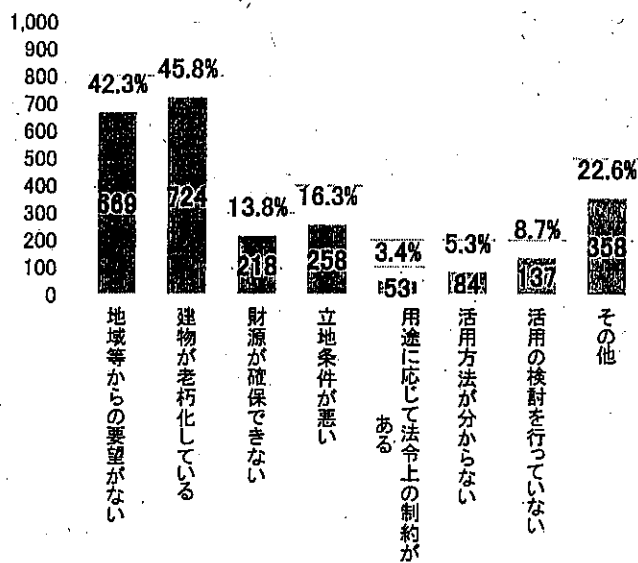
(複数回答)

校舎 (n=1,903)								屋内運動場 (n=1,581)							
地域等からの要望がない	建物が老朽化している	財源が確保できない	立地条件が悪い	用途に応じて法令上の制約がある	活用方法が分からない	活用の検討を行っていない	その他	地域等からの要望がない	建物が老朽化している	財源が確保できない	立地条件が悪い	用途に応じて法令上の制約がある	活用方法が分からない	活用の検討を行っていない	その他
838 (44.0%)	920 (48.3%)	272 (14.3%)	359 (18.9%)	70 (3.7%)	94 (4.9%)	123 (6.5%)	462 (24.3%)	669 (42.3%)	724 (45.8%)	218 (13.8%)	258 (16.3%)	53 (3.4%)	84 (5.3%)	137 (8.7%)	358 (22.6%)

【校舎】



【屋内運動場】

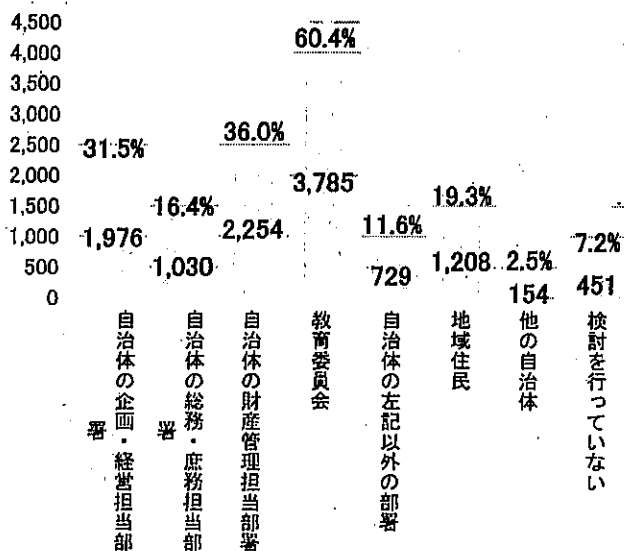


3. 活用に向けた検討に関わっている者

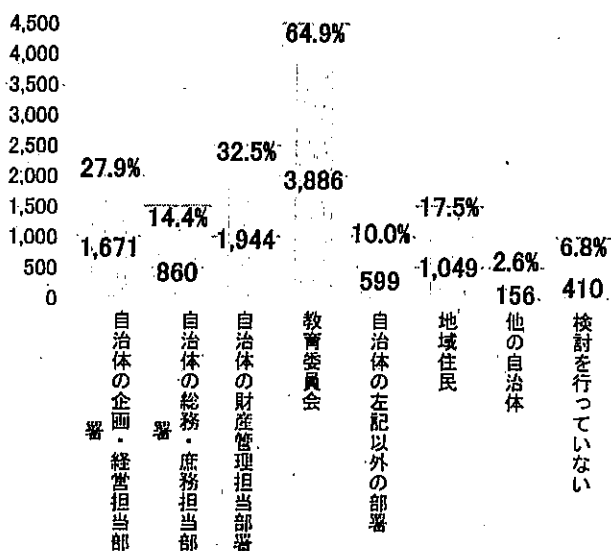
(複数回答)

校舎 (n=6,264)								屋内運動場 (n=5,987)							
自治体の企画・経営担当部署	自治体の総務・庶務担当部署	自治体の財産管理担当部署	教育委員会	自治体の左記以外の部署	地域住民	他の自治体	検討を行っていない	自治体の企画・経営担当部署	自治体の総務・庶務担当部署	自治体の財産管理担当部署	教育委員会	自治体の左記以外の部署	地域住民	他の自治体	検討を行っていない
1,976 (31.5%)	1,030 (16.4%)	2,254 (36.0%)	3,785 (60.4%)	729 (11.6%)	1,208 (19.3%)	154 (2.5%)	451 (7.2%)	1,671 (27.9%)	860 (14.4%)	1,944 (32.5%)	3,886 (64.9%)	599 (10.0%)	1,049 (17.5%)	156 (2.6%)	410 (6.8%)

【校舎】



【屋内運動場】

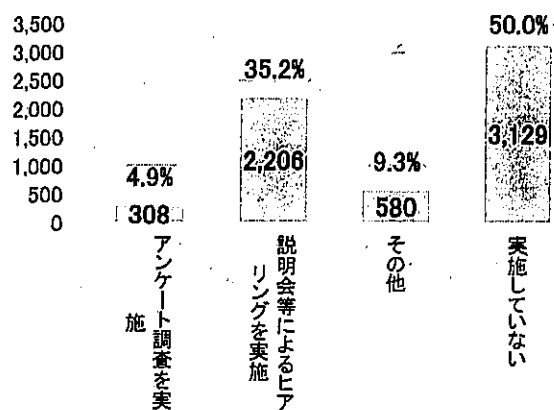


4. 地域住民からの意向聴取の状況

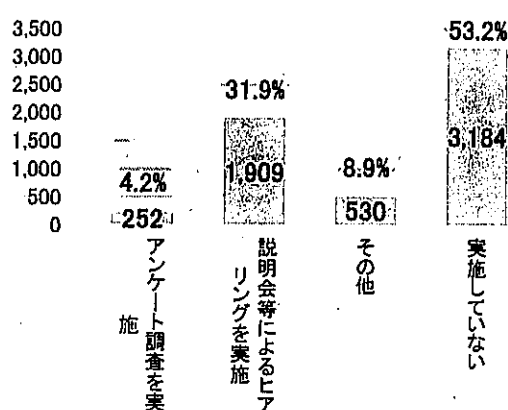
(複数回答)

校舎 (n=6,264)				屋内運動場 (n=5,987)			
アンケート調査を実施	説明会等によるヒアリングを実施	その他 (地域と協議等)	実施していない	アンケート調査を実施	説明会等によるヒアリングを実施	その他 (地域と協議等)	実施していない
308 (4.9%)	2,206 (35.2%)	580 (9.3%)	3,129 (50.0%)	252 (4.2%)	1,909 (31.9%)	530 (8.9%)	3,184 (53.2%)

【校舎】



【屋内運動場】



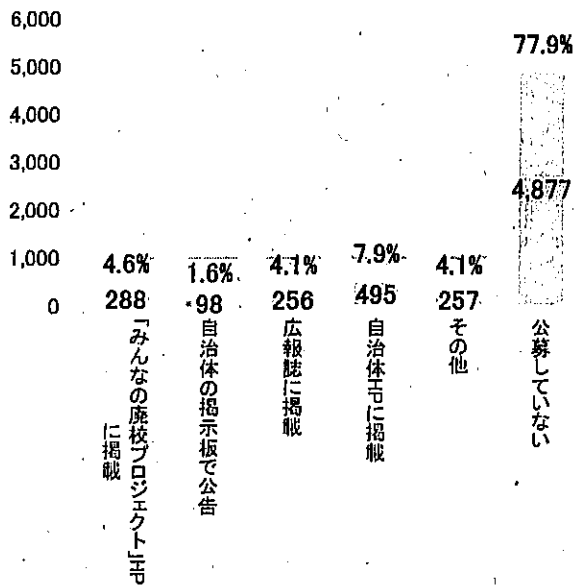
5. 活用に向けた公募の実施状況

(複数回答)

	「みんなの廃校プロジェクト」HPに掲載	自治体の掲示板で公告	広報誌に掲載	自治体HPに掲載	その他(新聞等)	公募していない	公募していない理由(n=4,877)			
							活用事業者のメドが立っており、公募の必要がない	老朽化等により、当該廃校施設等の活用を希望していない	公募等に係る業務負担が大きく、公募に踏み切れない	公募のやり方がわからない
校舎 (n=6,264)	288 (4.6%)	98 (1.6%)	256 (4.1%)	495 (7.9%)	257 (4.1%)	4,877 (77.9%)	2,115 (43.4%)	1,035 (21.2%)	187 (3.8%)	51 (1.0%)

	「みんなの廃校プロジェクト」HPに掲載	自治体の掲示板で公告	広報誌に掲載	自治体HPに掲載	その他(新聞等)	公募していない	公募していない理由(n=4,726)			
							活用事業者のメドが立っており、公募の必要がない	老朽化等により、当該廃校施設等の活用を希望していない	公募等に係る業務負担が大きく、公募に踏み切れない	公募のやり方がわからない
屋内運動場 (n=5,987)	240 (4.0%)	77 (1.3%)	198 (3.3%)	375 (6.3%)	269 (4.5%)	4,726 (78.9%)	2,142 (45.3%)	860 (18.2%)	153 (3.2%)	63 (1.3%)

【校舎】



【屋内運動場】

